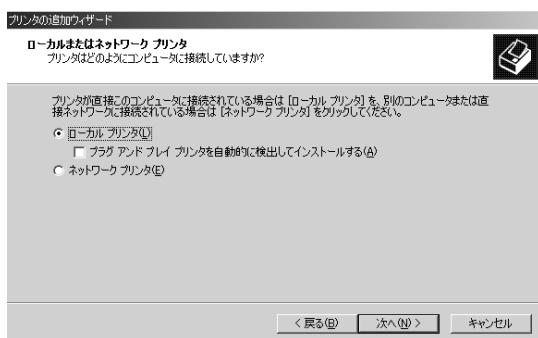


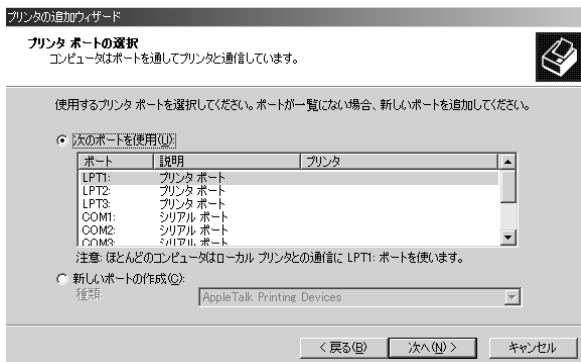
Windows2000 対応「inf ファイル」インストール手順

PS-NX40 を例にインストール手順を説明します。

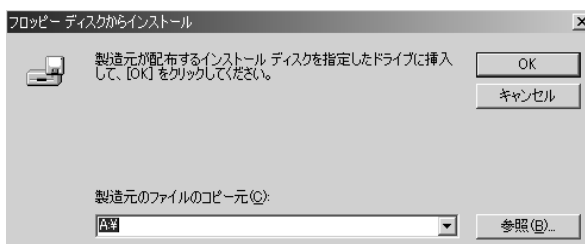
- 1) 適応機種種の inf ファイルと PPD ファイル全てを FD に保存します。
- 2) Windows2000 の「スタート」ボタンをクリックし、「設定：プリンタ」を選択します。
- 3) 「プリンタの追加」アイコンをダブルクリックします。
- 4) 「プリンタの追加ウィザード」ダイアログボックスが表示されたら「次へ」をクリックします。
- 5) 「プリンタの追加ウィザード」ダイアログボックスで「ローカルプリンタ」を選択し、「次へ」をクリックします。(「プラグアンドプレイプリンタを自動的に検出してインストールする」はチェックしません)



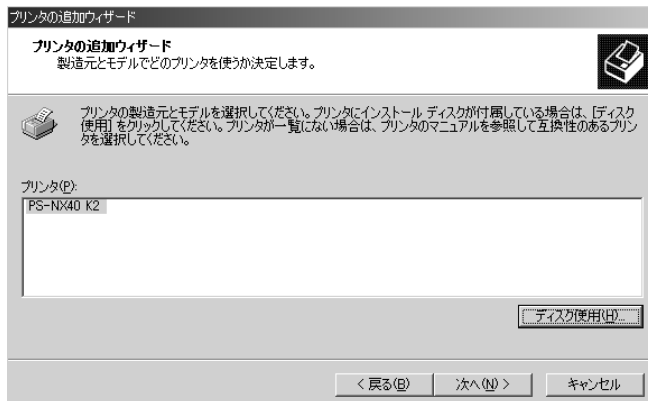
- 6) 「次のポートを使用」をチェックし、「LPT1:」ポートを選択し「次へ」をクリックします。



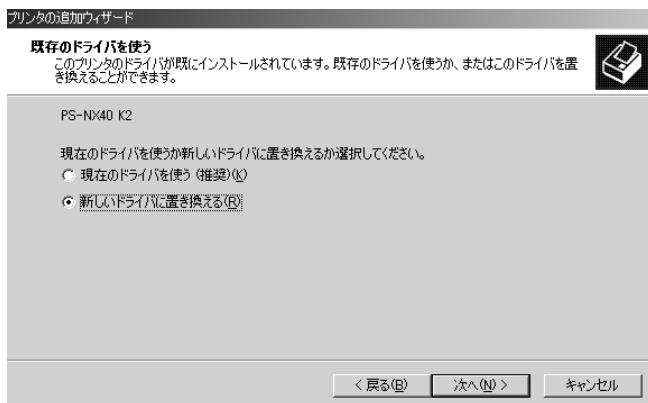
- 7) 「プリンタの追加ウィザード」ダイアログボックスで「ディスク使用」をクリックします。
- 8) inf ファイルと PPD ファイルを保存した FD を入れ、「製造元のファイルのコピー元」で「A:¥」が表示されていることを確認し「OK」をクリックします。



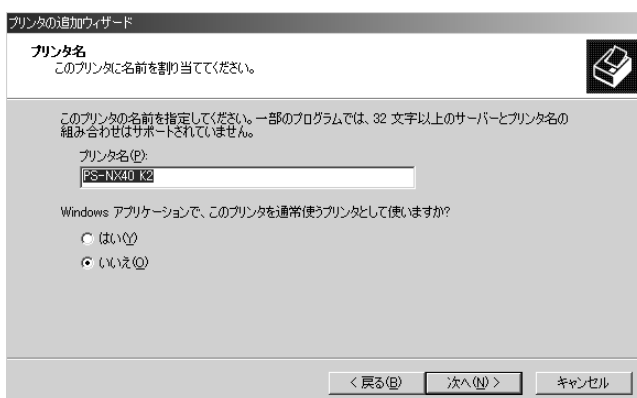
9) プリンタ記述ファイルを選択し「次へ」をクリックします。



10) 「新しいドライバに置き換える」を選択し「次へ」をクリックします。



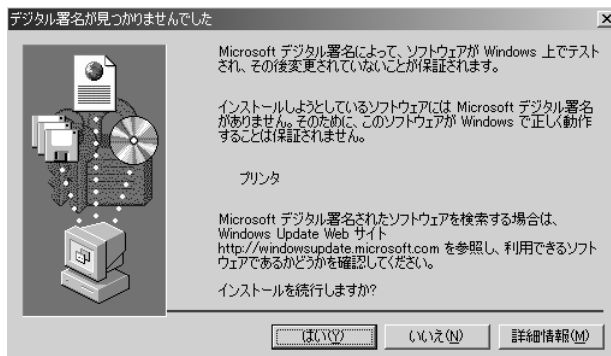
11) プリンタ名を変更する場合プリンタ名を入力します。通常使うプリンタにするか否かを選択し、「次へ」をクリックします。



- 12) プリンタを共有するか否かを選択し、「次へ」をクリックします。
プリンタを共有する場合は、共有名を入力します。



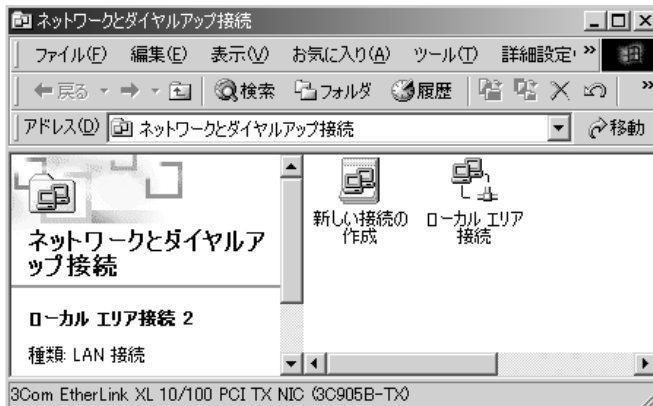
- 13) 「場所とコメント」のダイアログボックスが表示されるので、必要に応じて場所とコメントを入力し、「次へ」をクリックします。
- 14) 「テストページの印刷」ウィザードで「いいえ」を選択し、「次へ」をクリックします。
- 15) 「完了」をクリックします。
- 16) 「デジタル署名が見つかりませんでした . . . インストールを続行しますか？」のダイアログボックスが表示されたら「はい」をクリックします。(「WHQL」認証がないドライバの場合表示されます)



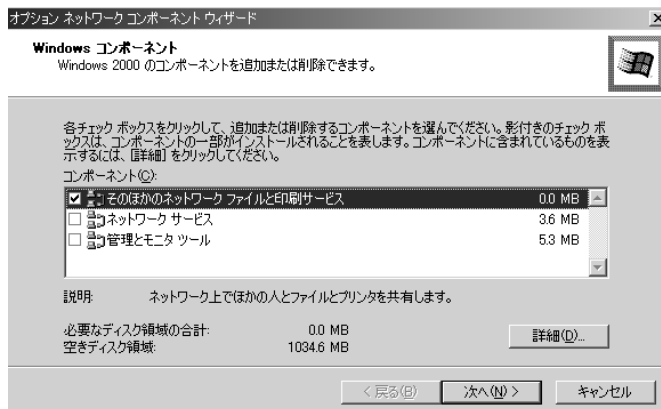
- 17) インストールが終了すると、「プリンタ」ウィンドウにインストールされたプリンタのアイコンが表示されます。



18) Windows2000 の「スタート」ボタンをクリックして、「設定：ネットワークとダイヤルアップ接続」を選択します。



19) 「詳細設定」メニューから「オプションネットワークコンポーネント」を選択します。



20) 「そのほかのネットワークファイルと印刷サービス」を選択し、「詳細」をクリックします。



21) 「UNIX 用印刷サービス」が選択されていることを確認して、「OK」をクリックします。

22) 「オプションネットワークコンポーネントウィザード」のウィンドウで、「次へ」をクリックします。

Windows2000 システム CD-ROM からファイルをインストールするよう促された場合、CD-ROM ドライブに Windows2000 システム CD-ROM を挿入します。「参照」をクリックし、指定されたファイルを開き、「OK」をクリックします。

23) Windows2000 の「スタート」ボタンから、「設定：プリンタ」を選択します。

24) PS-NX のアイコンを右クリックし、「プロパティ」を選択します。

25) PS-NX のプロパティボックスで、「ポート」タブをクリックします。



26) 「ポートの追加」をクリックします。



27) 「LPR Port」を選択し、「新しいポート」をクリックします。

LPR Port が一覧にない場合、TCP/IP プロトコルをインストールして下さい。詳細は Windows2000 の説明書を参照して下さい。

28) 「LPR 互換プリンタの追加」ダイアログボックスで PS-NX40 の IP アドレスを入力します。



ネットワークが DNS (Domain Name Service) を使用している場合は、IP アドレスの代替として PS-NX40 用の DNS 名を入力することもできます。

29) 「サーバのプリンタ名または印刷キュー」の欄には、プリント接続名を入力し、「OK」をクリックします。

print

hold

印刷キューを使用する場合は「print」を、待機キューを使用する場合は「hold」を入力します。

キュー名はコントローラの機種により異なりますので、使用しているコントローラの説明書を参照して下さい。

30) 「プリンタポート」ダイアログボックスで「閉じる」をクリックします。

「ポート」欄に新ポート名が表示されます。



31) 「OK」をクリックし、プロパティダイアログボックスを閉じます。

32) プロパティダイアログボックスを再度開きます。

33) 「全般」タブを選び、「テストページの印刷」をクリックします。

テストページが正しく印刷されたら、「OK」をクリックしてプリンタのプロパティダイアログボックスを閉じます。