

# 簡 単 操 作 ガ イ ド

## カード／ラベルプリンター プリントサーバー C-6600GB 設定手順

対象機種：           カードプリンターCX 320 / CX 350 / CX 650 / CX 670  
                          ラベルプリンターLX 760 / LX 740 / LX 760RF  
対象プリントサーバー：C-6600GB  
対象 OS：           Windows 2000 / Windows XP / Windows Vista / Windows 7

### 概 要

サイレックス・テクノロジー株式会社製のプリントサーバーC-6600GB を使用して、キヤノン カード／ラベルプリンターからネットワーク出力するための設定手順をご案内いたします。

本書は Windows XP を使用して記載されているため、OS のバージョンが異なる場合、操作に若干の違いがあります。

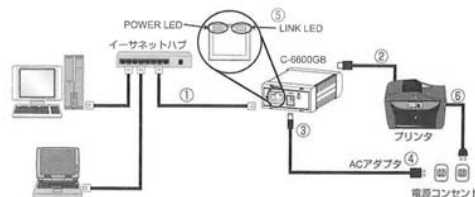
### 目 次

- プrintサーバーを接続する
- プrintサーバーに IP アドレスを設定する
- ポートを追加する

## ■ プリントサーバーを接続する

1. プリントサーバーとイーサネットハブをネットワークケーブルで接続します。
2. プリントサーバーとカードプリンターを USB ケーブルで接続します。
3. プリントサーバーに AC アダプターを接続し、電源プラグを電源コンセントに差し込みます。
4. プリントサーバーの[Power LED]と[LINK LED]が点灯することを確認します。

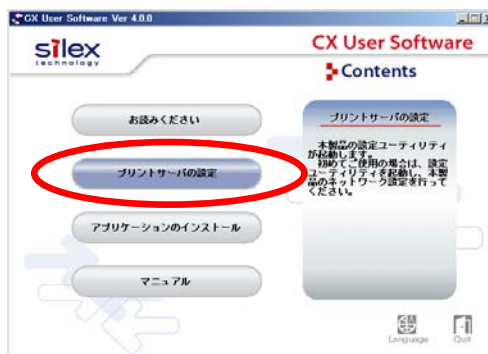
接続図



## ■ プリントサーバーに IP アドレスを設定する

※設定の前に、設定に使用するパソコンのファイアウォール機能を、設定を行う間だけ無効にして下さい。詳細はサイレックテクノロジー社ホームページ (<http://www.silex.jp/>) の FAQ を参照ください。

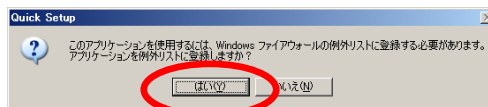
1. プリントサーバーに同梱の「CX User Software」CD-ROM をパソコンにセットします。
2. 「CX User Software」起動画面の[プリントサーバーの設定]をクリックします。



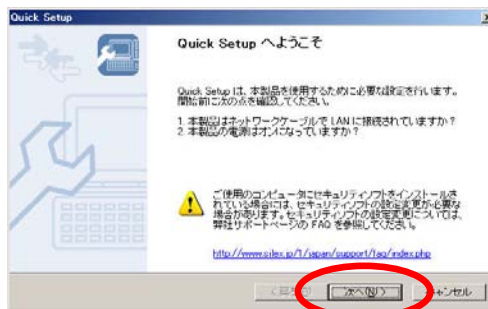
3. [Wired]をクリックします。



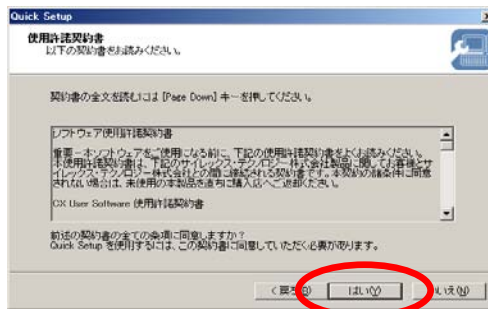
※Windows XP(SP2 以降) / Windows Vista / Windows 7 / Windows Server 2003 / Windows Server 2008 のパソコンで設定を実行すると、右のメッセージが表示されるので、[はい]をクリックします。



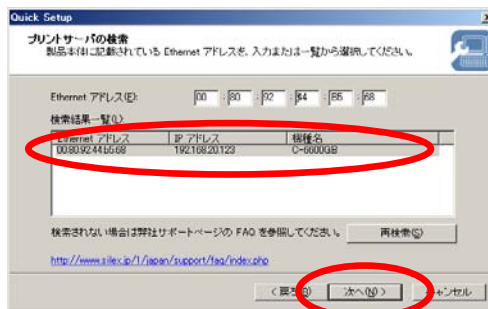
4. [次へ]をクリックします。



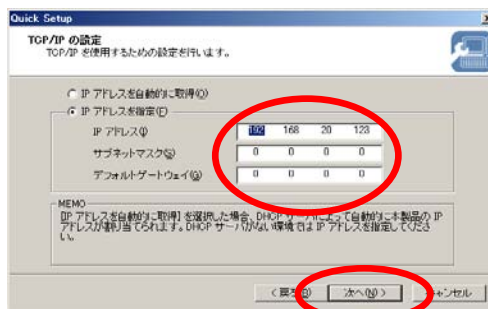
5. [はい]をクリックします。



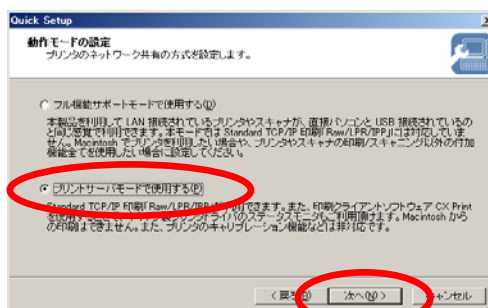
6. 検索結果一覧より[C-6600GB]を選択し、[次へ]をクリックします。



7. 任意の IP アドレスを入力して、[次へ]をクリックします。  
 ※DHCP サーバー管理する場合は、プリントサーバーのマニュアルを参照ください。

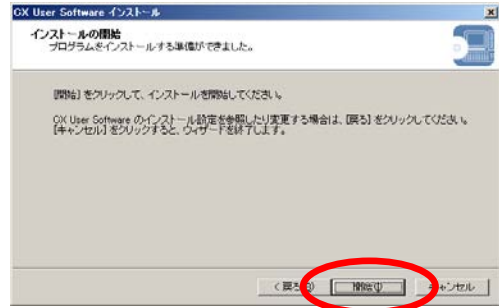


8. [プリントサーバモードで使用する]を選択して、[次へ]をクリックします。

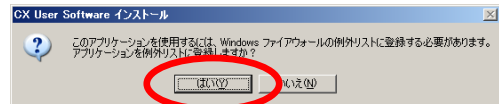




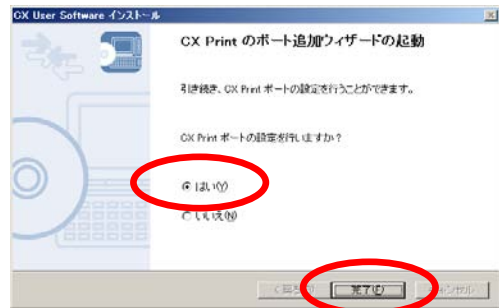
4. [開始]をクリックします。



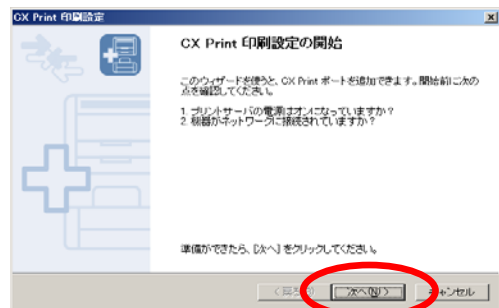
※Windows XP(SP2以降) / Windows Vista / Windows 7 / Windows Server 2003 / Windows Server 2008 のパソコンで設定を実行すると、右のメッセージが表示されるので、[はい]をクリックします。



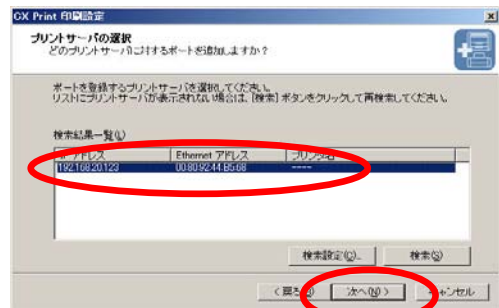
5. [はい]を選択して、[完了]をクリックします。



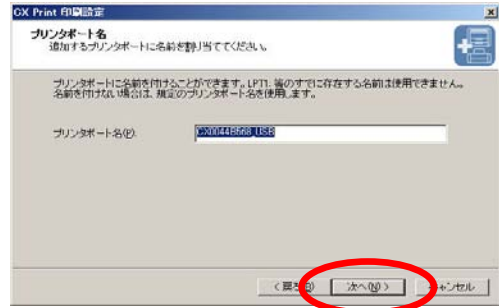
6. [次へ]をクリックします。



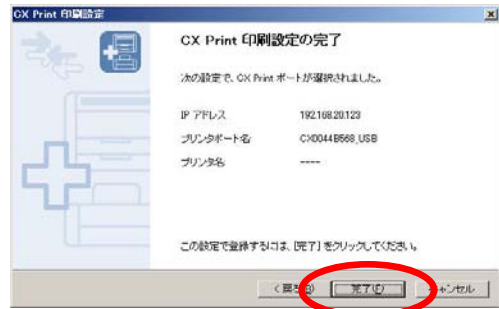
7. IP アドレスを設定したプリントサーバーを選択して、[次へ]をクリックします。



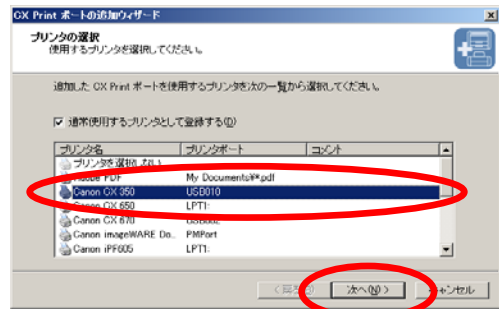
8. [プリンタポート名]を任意に入力し、[次へ]をクリックします。



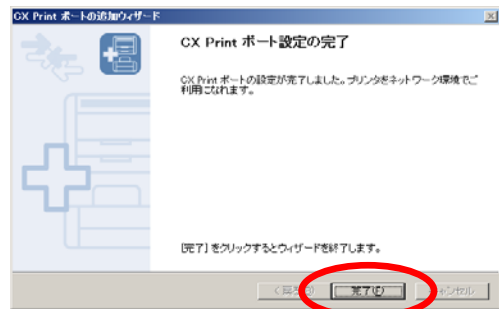
9. 設定項目を確認して[完了]をクリックします。



10. ネットワーク出力したいカードプリンターを選択して [次へ]をクリックします。



11. [完了]をクリックします。



以上で、プリントサーバーC-6600GB の設定は終了です。

## お客様相談センター

### 全国共通電話番号

**050-555-90064**

受付時間 [平日] 9:00～12:00 / 13:00～17:00

(土・日・祝祭日と年末年始、弊社休業日は休ませて頂きます)

#### お問い合わせの前に

- 海外からご利用の方、または 050 から始まる IP 電話番号をご利用いただけない方は 03-5428-1344 をご利用ください。
- 受付時間は予告なく変更する場合があります。あらかじめご了承ください。

### 簡単操作ガイド

#### カード/ラベルプリンター プrintサーバー C-6600GB 設定手順

履歴 : 2010 年 8 月版

制作/著作 : キヤノンマーケティングジャパン株式会社