

テクニカルガイド

文字認識の方法 e.Typist エントリー

対象機種 : CanoScan D1250U2/D1250U2F
CanoScan D2400U/D2400UF/D1230U/D646U/D660U
CanoScan N640P/N656U/N1220U/N676U/N1240U
CanoScan FB1210U
対象 OS : Windows98/Me/2000

概 要

e.typist エントリーの文字認識方法と文字認識したデータを Word で使用する方法です。

既に、スキャナドライバと e.typist エントリーのアプリケーションソフトがインストールされていることを前提でご説明しています。

目 次

■ はじめに	2
■ e.Typist エントリー文字認識方法	2
■ Word で文字認識したテキストデータを使用する方法	6
■ 注意点	7

(全 8 ページ)

はじめに

スキャナに同梱しております OCR ソフトの e.Typist エントリーについてご案内します。

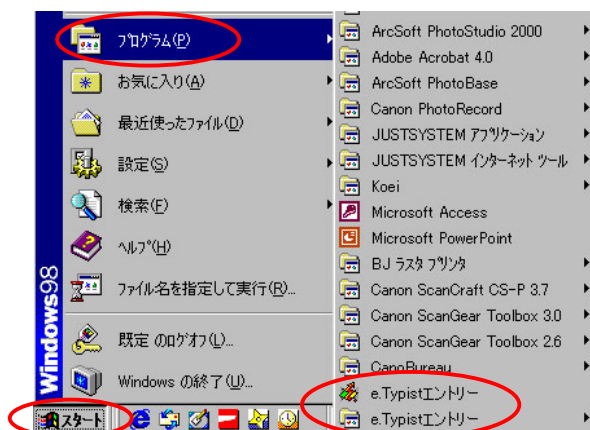
e.Typist エントリーは、印刷された文書をスキャナで画像データとして読み込み、文字認識処理をしてテキストデータに変換するソフトです。

このマニュアルでは、スキャナで読み込み、文字認識処理する操作方法と文字認識したテキストデータを Word へ貼り付ける操作方法について記述しています。

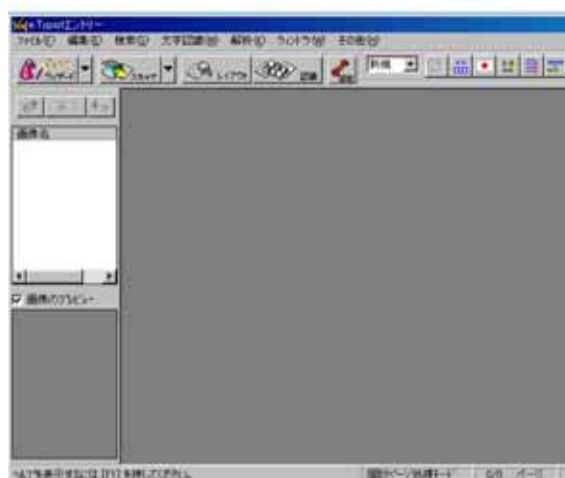
e.Typist エントリーの詳細な操作については、スキャナに同梱しております CD-ROM の電子マニュアルの取扱説明書をご参照ください。

e.Typist エントリー文字認識方法

1. e.Typist エントリーを起動させます。
[スタートメニュー] の [プログラム] から [e.Typist エントリー] をクリックします。



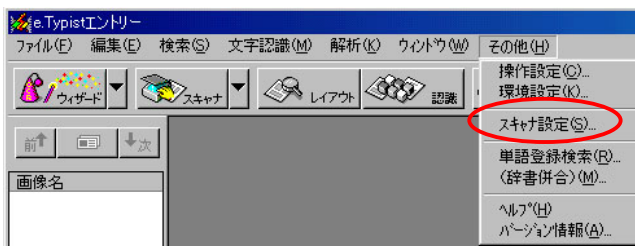
画面に e.Typist エントリーが表示されます。



2. スキャナを選択します。

[その他]の[スキャナ設定]をクリックします。

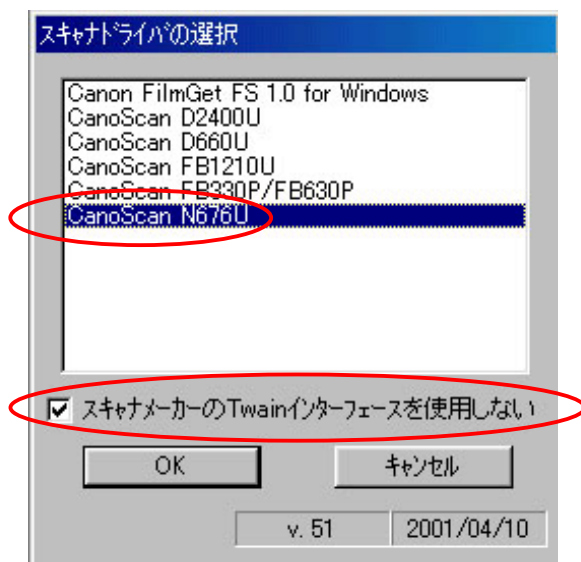
スキャナは、PC と接続しているスキャナを選択してください。



ここでは N676U を選択します。

「スキャナメーカーの Twain インターフェースを使用しない」の項目は、標準でチェックが入っています。標準では、e.Typist のドライバ画面の使用となります。

チェックを外した場合は、スキャナ側の Twain 対応ドライバ画面の使用となります。

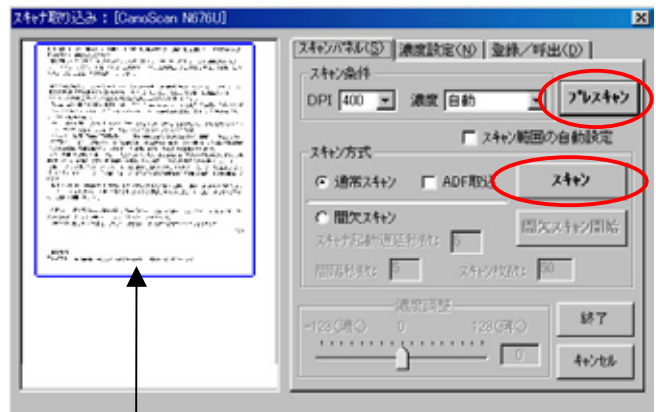


3. スキャナに原稿をセットしてください。

4. [スキャナ]をクリックし、スキャナドライバを起動させます。

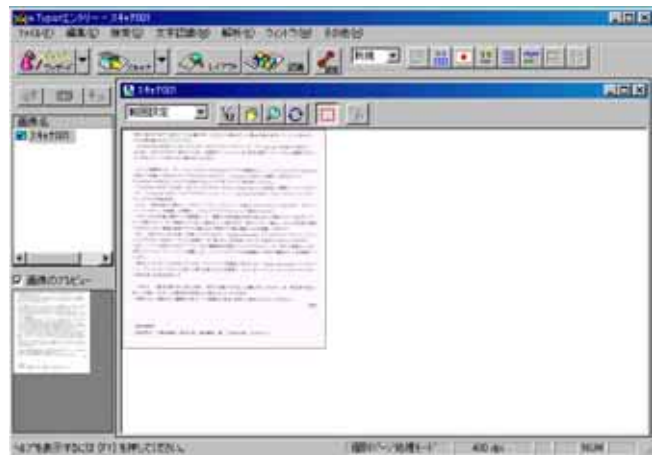


5. [プレスキャン]をクリックし、読み込みたい範囲を設定して[スキャン]をクリックします。

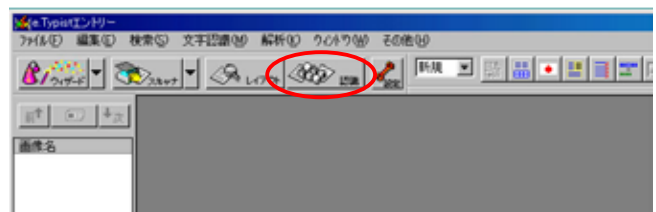


範囲指定

画面にスキャン後の結果が表示されます。

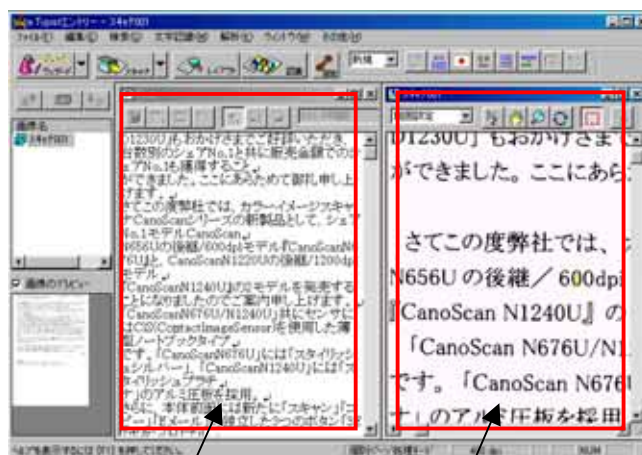


6. [認識]をクリックし、文字認識を実行させます。



7. 画面に文字認識後の結果が表示されます。
認識後のテキストデータが左側に表示されます。
読み込んだ画像が右側に表示されます。

残念ながら文字認識率は、100%ではありません。そのため所々誤認識がございます。その際は直接文字を入力し変換してください。また、Word などへ貼り付けて変換してください。



テキストデータの画面

画像の画面

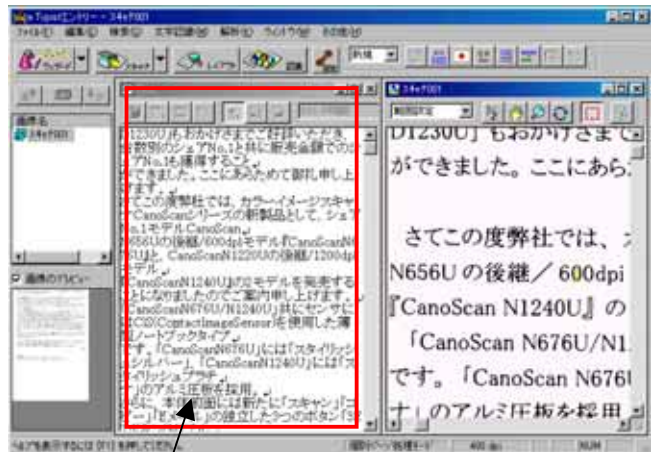
8. 認識後のテキストデータをコピーして Word のテキストへ貼り付ける操作をご案内します。
次ページの「Word で文字認識したデータを使用する方法」へ進んでください。

Word で文字認識したテキストデータを使用する方法

前ページからの続きです。

文字認識したすべてのテキストデータをコピーし、Word へ貼り付ける操作をご案内します。

1. 文字認識したテキストデータを選択します。
文字認識したテキストデータの文字へカーソルを合わせ、[編集] の [すべてを選択] をクリックします。
文字認識したテキストデータがミドリ色になります。



テキストデータの画面



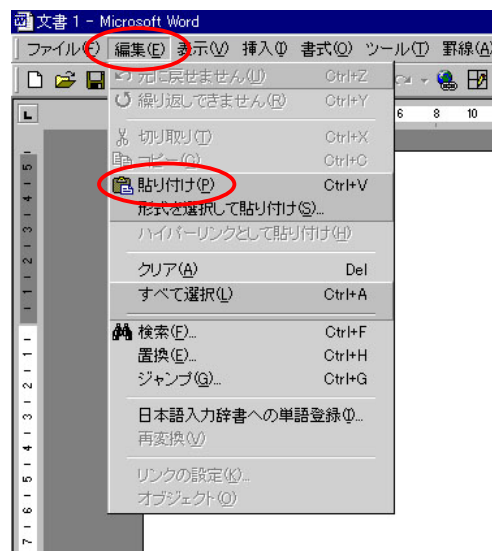
2. [編集] の [コピー] をクリックします。



3. e.Typist エントリーを閉じ、Word を起動します。

4. Word 内の [編集] の [貼り付け] をクリックします。

Word 内に文字認識されたテキストが表示されます。お好みに応じてフォント、レイアウトを変更してご利用ください。



注意点

読み込む原稿の状態によって認識率が変わります。

例えば、文字が小さい。欠けている。コピーを何回も繰返して文字がつぶれている。文字の周りが黒なっている。表に裏の文字が透けているなどは認識率が低下します。認識率をアップさせる工夫として、コピー機を利用して原稿を工夫してください。

- ・文字が小さい場合には、拡大コピーをしてください。
- ・文字の周りが黒なっている場合には、コピー濃度を下げてください。

e.Typist エントリーについてのお問い合わせはメディアドライブ株式会社へご相談ください。
お問い合わせ番号 0485-27-7310

テクニカルガイド

文字認識の方法 e.Typist エントリー

履歴 : 2001年11月初版
制作 : キヤノンレスポンスサービス株式会社
著作 : キヤノンマーケティングジャパン株式会社
TEL 050-555-90021

「キヤノン」「Canon」、その他本文中の社名や商品名は一般に各社の登録商標または商標です。Microsoft、Windows は、米国マイクロソフト社の米国及び、その他の国における登録商標です。製品の改良のため予告なく変更される場合がありますのでご了承ください。記載の内容は2001年11月現在のものです。本簡単操作ガイドのすべてあるいは一部を、キヤノンマーケティングジャパン株式会社の許可なく無断で複写、複製、転記することを禁止します。