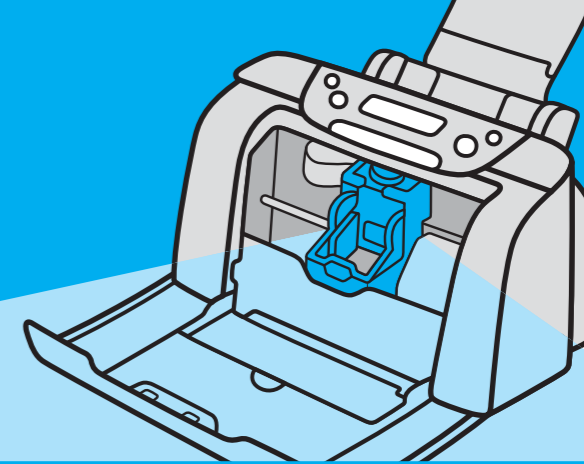


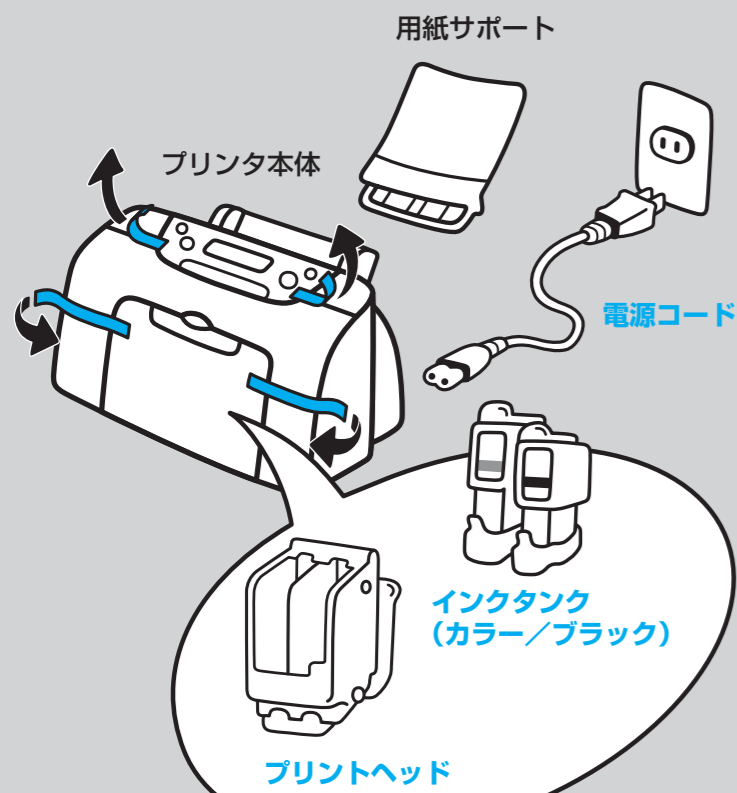
# かんたんスタートガイド

コンピュータに接続せずにお使いのかた

●トラブルが起きたときには、「基本操作ガイド」の「困ったときには」(42ページ)を参照してください。

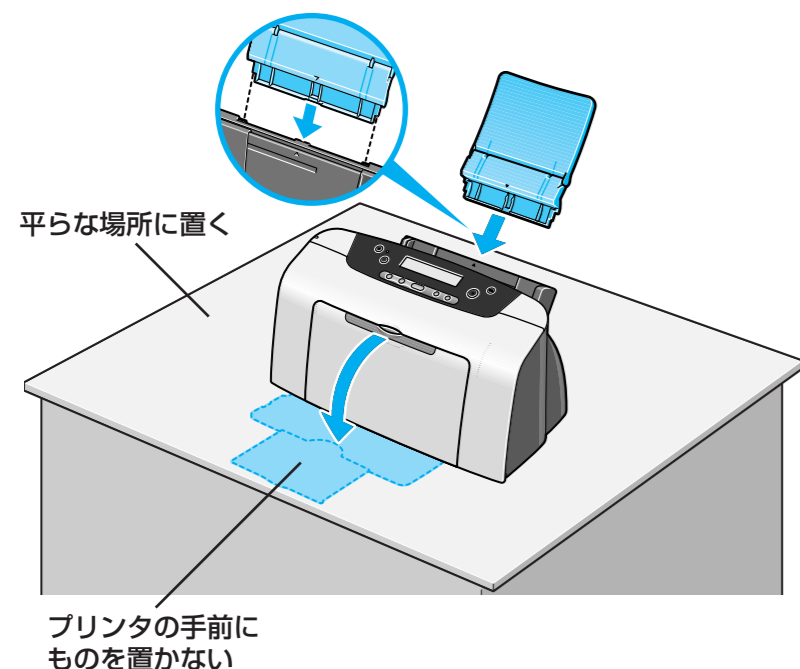


## そろっていますか?

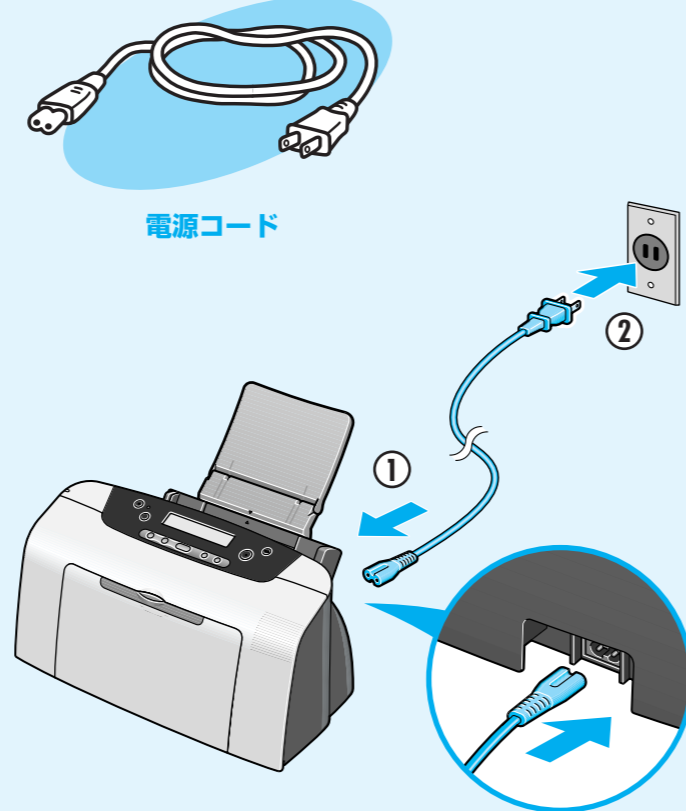


- ◆かんたんスタートガイド (本紙)
- ◆基本操作ガイド
- ◆ダイレクトプリントガイド
- ◆フォトプリントを楽しもう
- ◆PictBridgeでかんたん写真印刷
- ◆保証書
- ◆サービス&サポートのご案内
- ◆プリンタソフトウェアCD-ROM

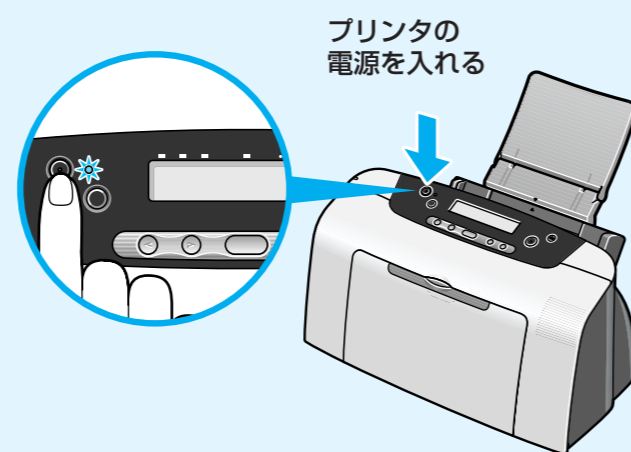
## 置き場所を決めるときは



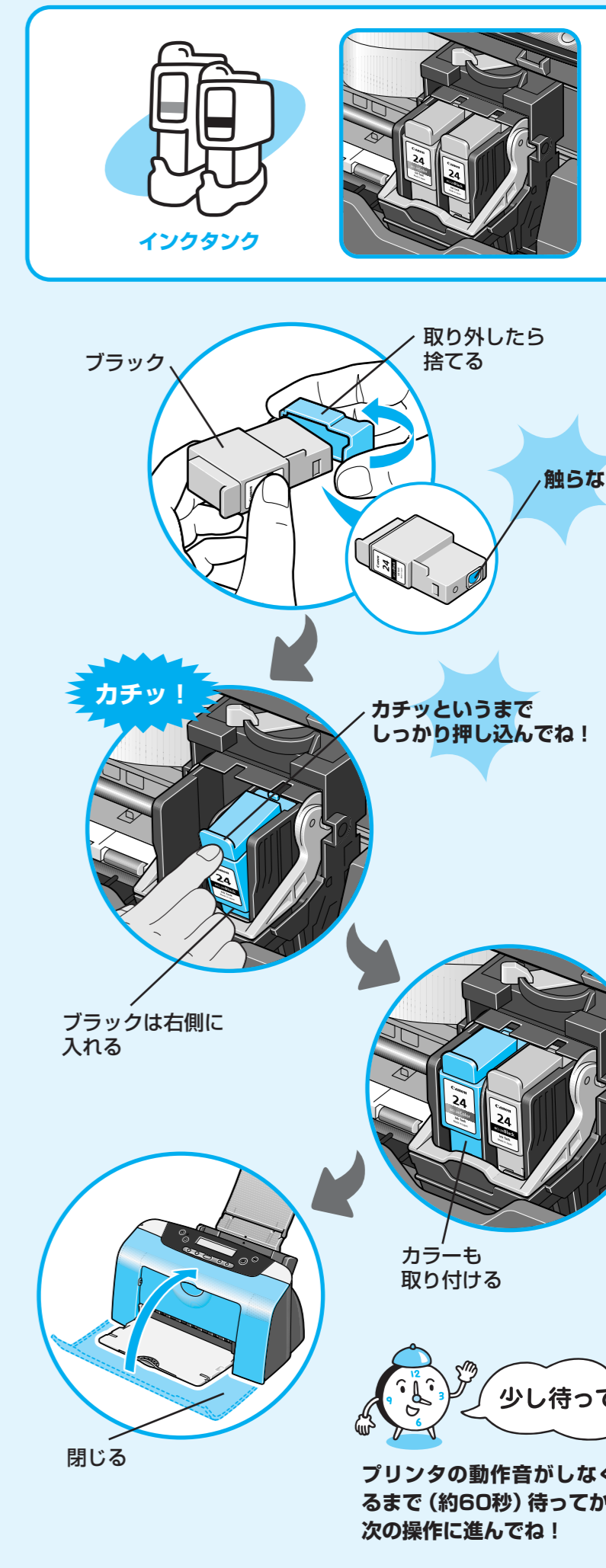
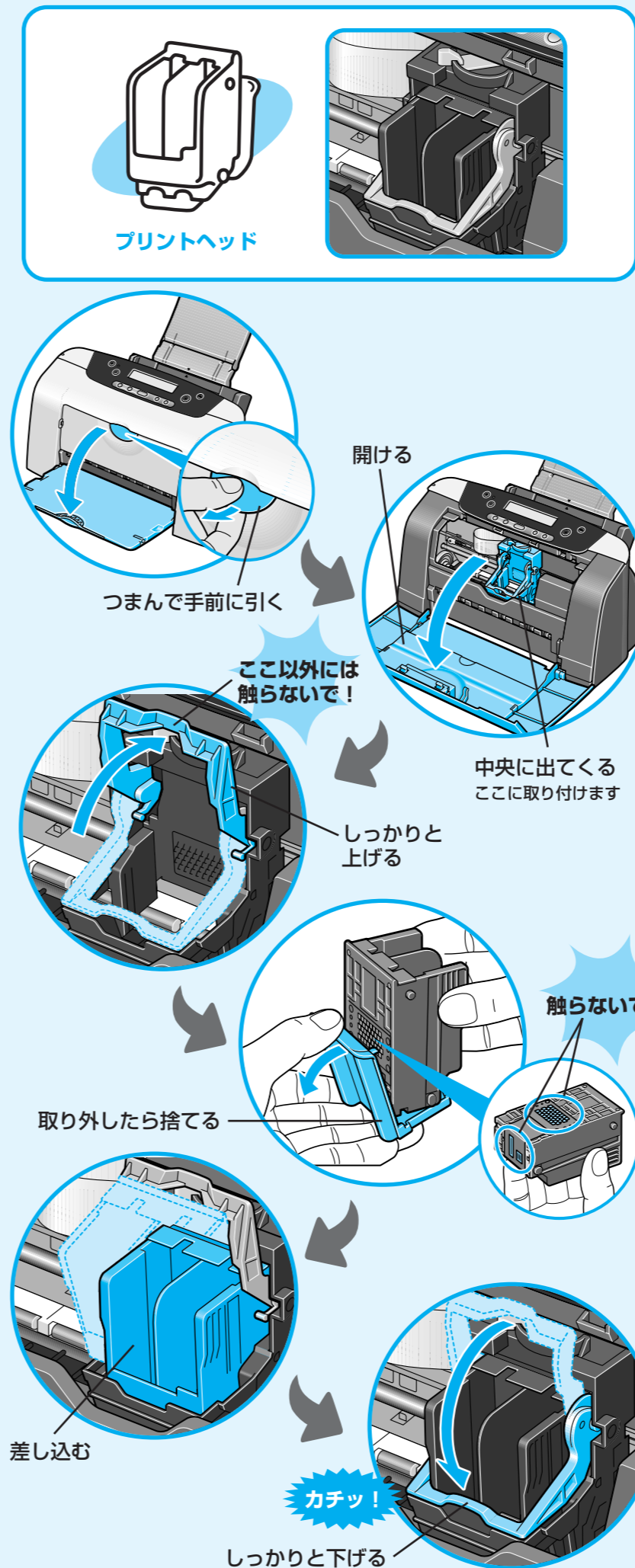
## まず、つなごう!



## つなげたかな?



## つぎに、とりつけよう!



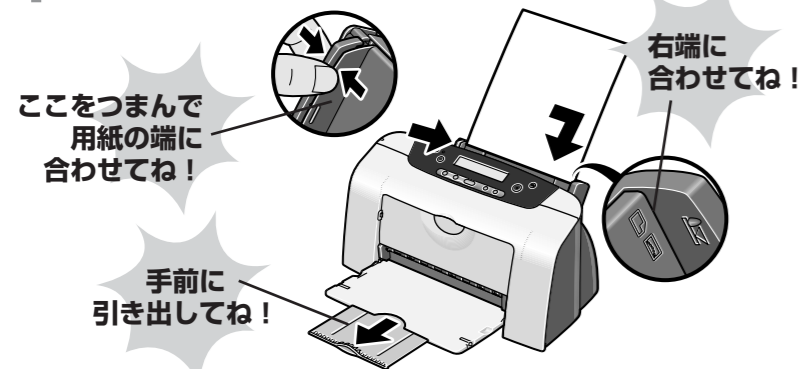
## プリントヘッドの調整

つづく

## プリントヘッドを調整しよう

きれいに印刷するためには、プリントヘッドの位置を調整する必要があります。

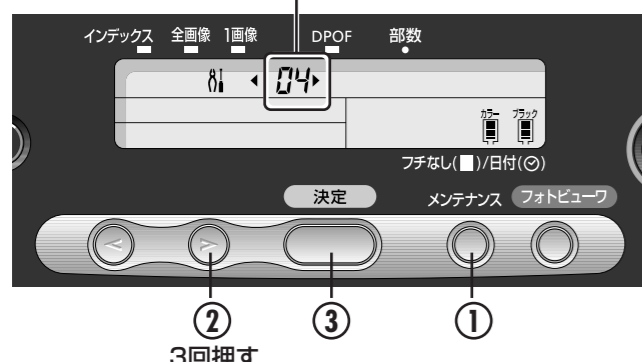
### 1 A4サイズの内紙をセットする



### 2 プリントヘッド位置調整パターンを印刷する

- ① [メンテナンス] ボタンを押します。
- ②  $\leftarrow$  を3回押しして [04] を表示させます。
- ③ [決定] ボタンを押します。

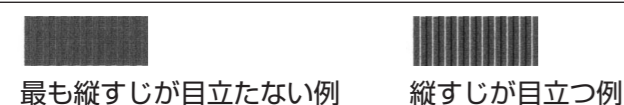
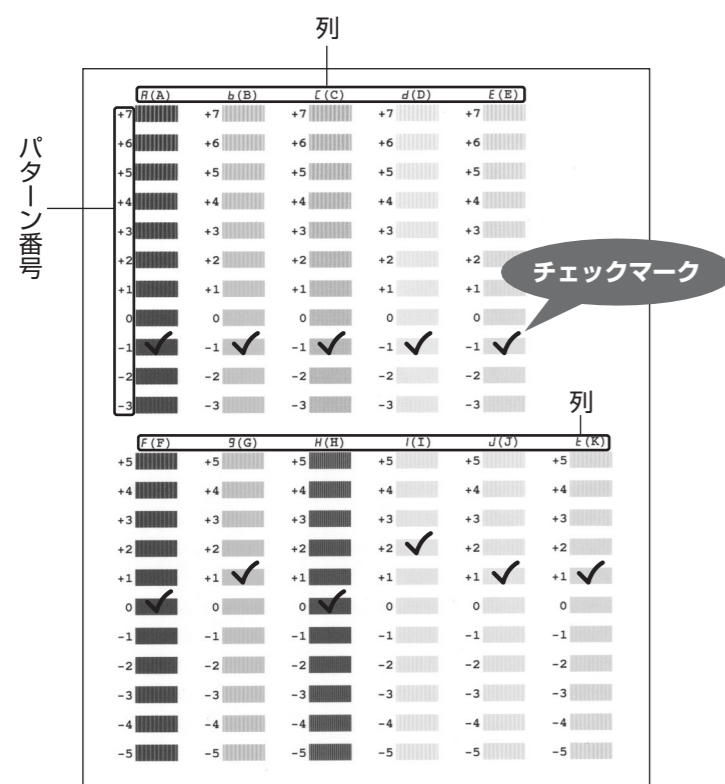
液晶パネルに [04] を表示させてね!



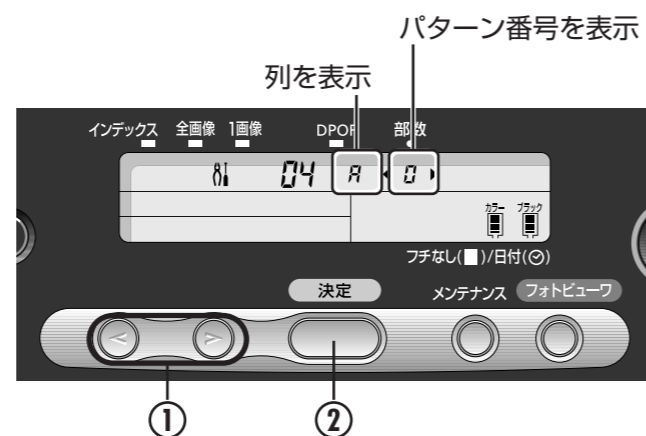
プリントヘッド位置調整パターンが印刷されます。

### 3 印刷されたパターンをチェックする

印刷された用紙を見て、各列の中から最も縦すじが目立たないパターンをひとつ選び、チェックマークを記入します。



### 4 プリントヘッド位置を調整する



- ①  $\leftarrow$  または  $\rightarrow$  を使って、液晶パネルの数字を、チェックマークを付けたA列 ("A") のパターン番号 (+7~-3) に切り替えます。
- ② [決定] ボタンを押します。  
列の表示がB列 ("b") に切り替わります。
- ③ 同様の操作を繰り返し、チェックマークを付けたB列 ("b") ~E列 ("E") のパターン番号 (+7~-3)、F列 ("F") ~K列 ("k") のパターン番号 (+5~-5) を、順に設定します。

操作を中止してやり直すときは、[メンテナンス] ボタンを押し、最初からやり直してください。

K列 ("k") の設定が終了すると、列とパターン番号の表示が消えます。

### 5 プリントヘッド位置の調整を終了する



#### これでプリンタの準備が完了しました。

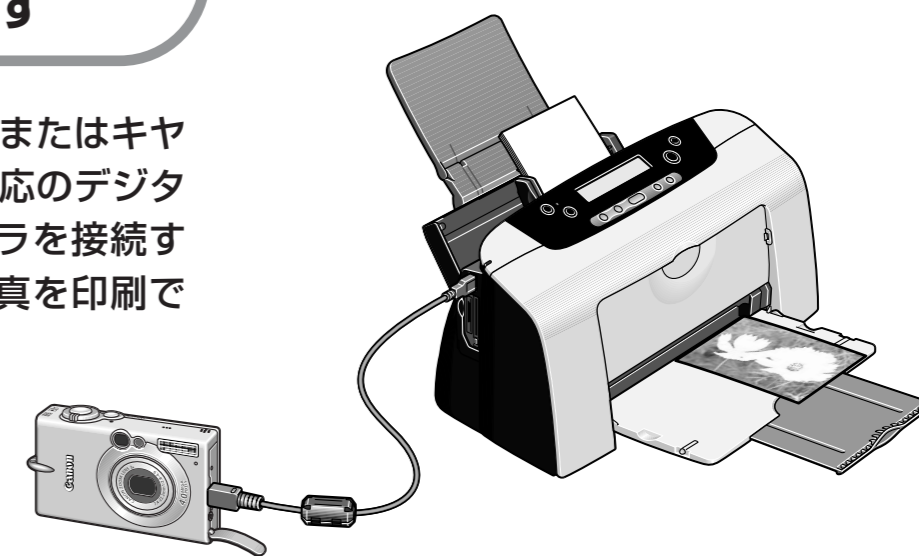
印刷のしかたについては、『ダイレクトプリントガイド』を参照してください。  
また、プリンタの詳しい操作方法については、『基本操作ガイド』『プリンタ活用ガイド (CD-ROM)』を参照してください。

## こんなことができます

Canon PIXUS 475PDは、コンピュータにつなげなくても印刷が行えます。

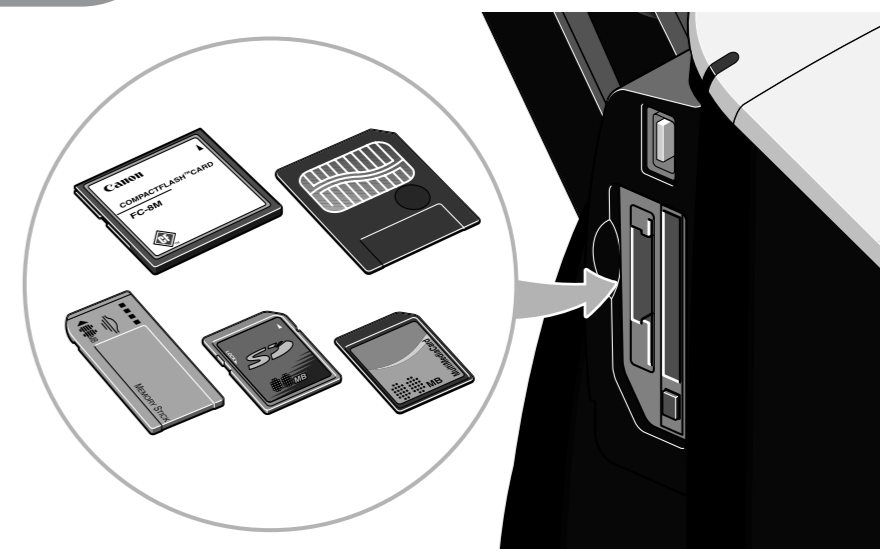
### カメラをつないで すぐに印刷できます

プリンタに "PictBridge" 対応またはキヤノン "Bubble Jet Direct" 対応のデジタルカメラ、デジタルビデオカメラを接続すると、カメラのボタン操作で写真を印刷できます。



### メモリーカードをセットして すぐに印刷できます

プリンタにデジタルカメラのメモリーカードをセットすると、操作パネルのボタン操作で写真を印刷できます。



詳しい操作方法については、『ダイレクトプリントガイド』を参照ください。