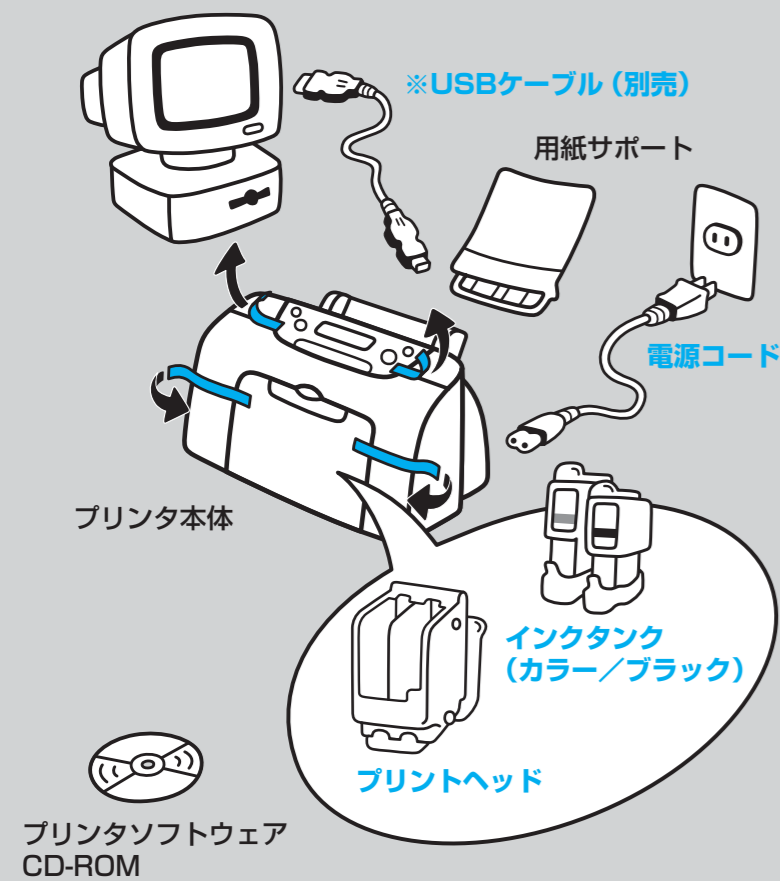


かんたんスタートガイド

Windows

●トラブルが起きたときには、「基本操作ガイド」の「困ったときには」(42ページ)を参照してください。

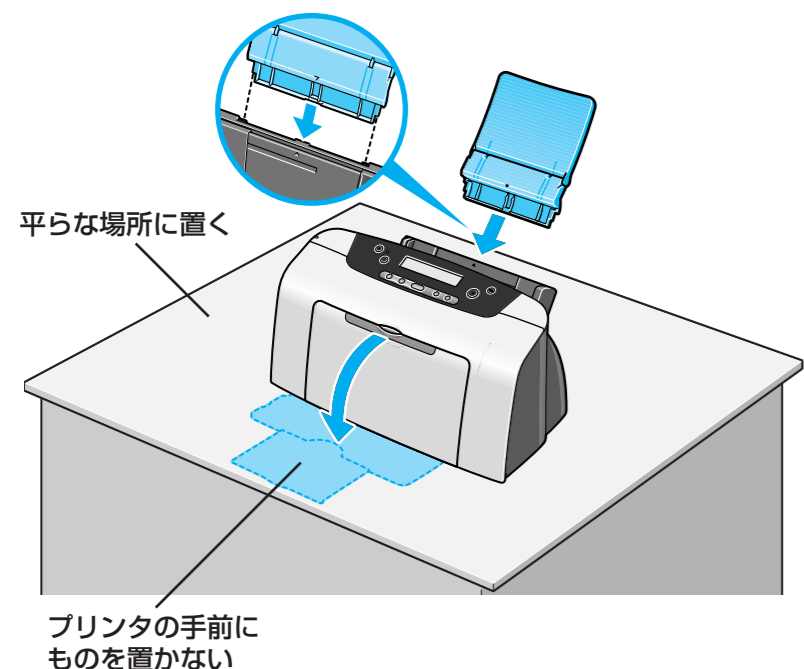
そろっていますか?



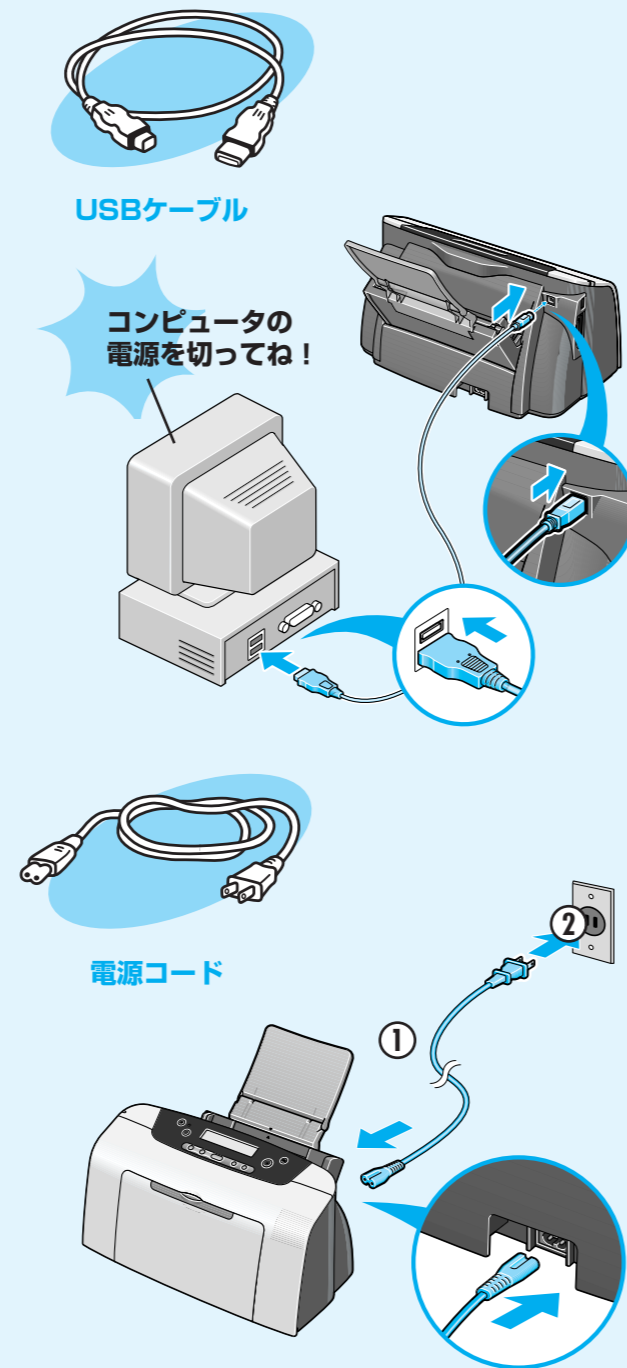
- ◆かんたんスタートガイド(本紙)
- ◆基本操作ガイド
- ◆ダイレクトプリントガイド
- ◆フォトプリントを楽しもう
- ◆PictBridgeでかんたん写真印刷
- ◆保証書
- ◆サービス&サポートのご案内

※USBケーブルはキャノン製またはコンピューターメーカー純正のものを別途ご用意ください。

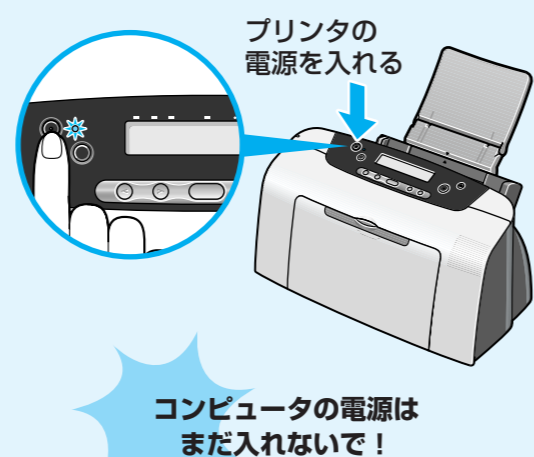
置き場所を決めるときは



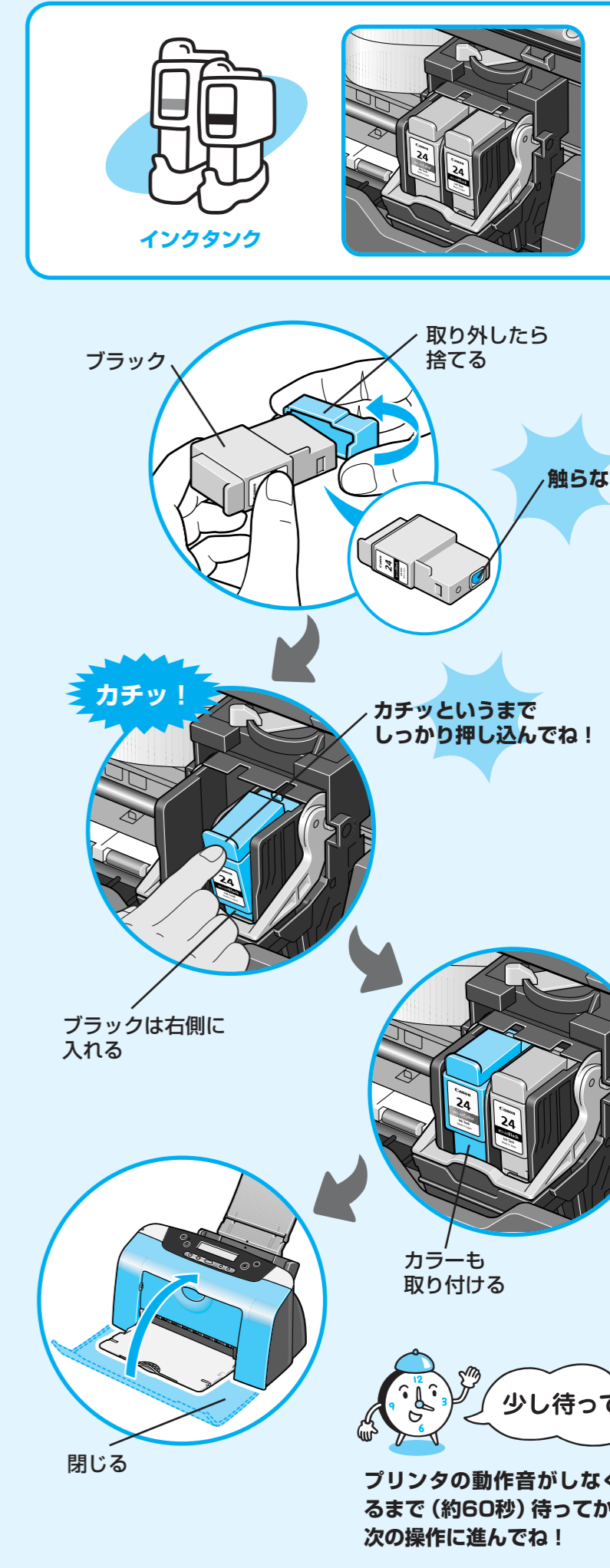
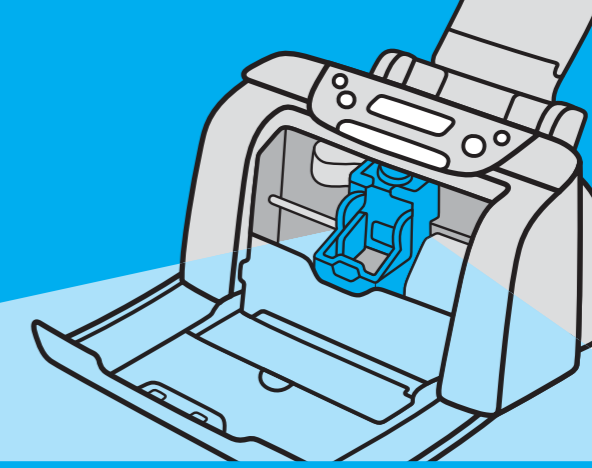
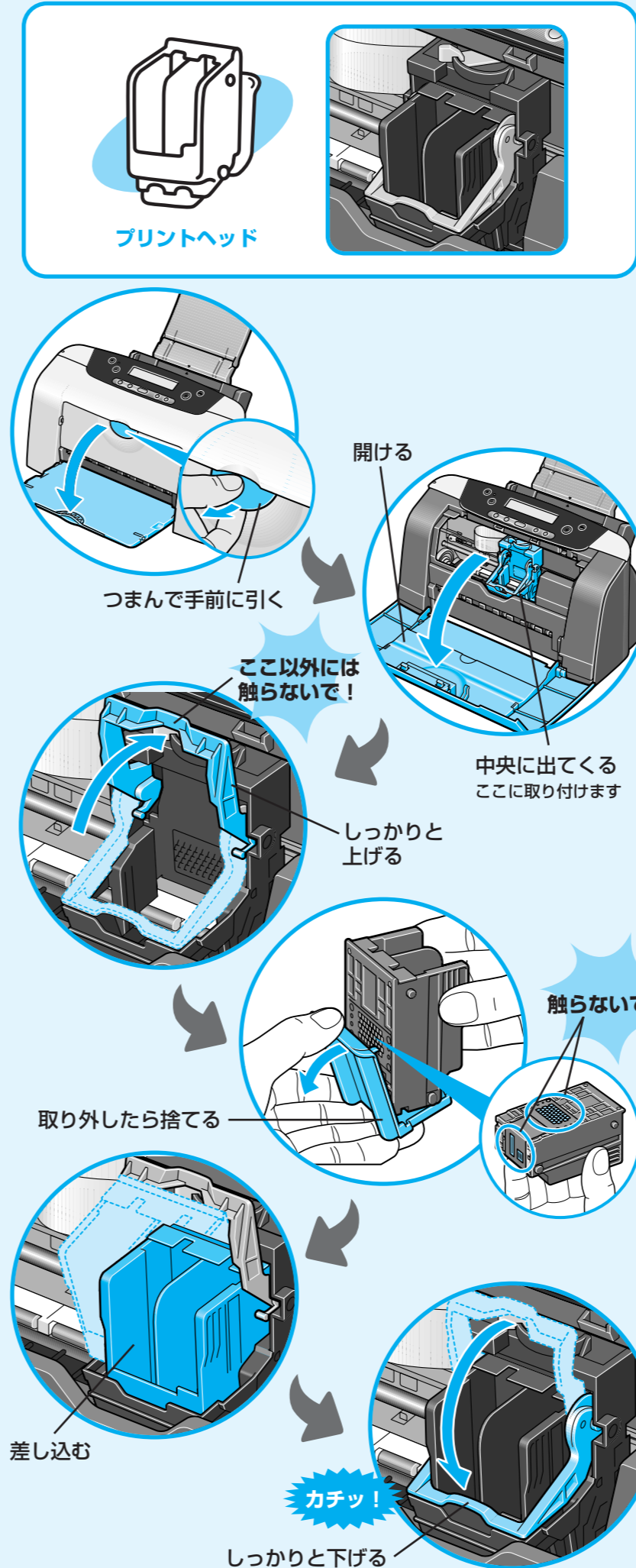
まず、つなごう!



つなげたかな?



つぎに、とりつけよう!



プリンタドライバのインストール

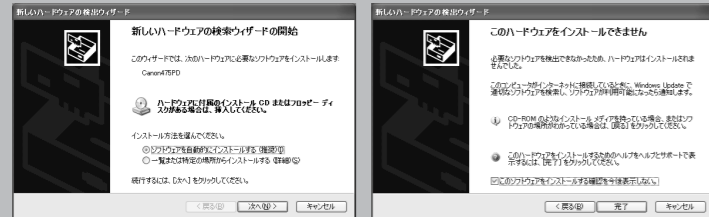
つづく

ドライバ/メモリーカードユーティリティをインストールしよう

プリンタを印刷できる状態にするには、「プリンタドライバ」と呼ばれるソフトウェアをコンピュータのハードディスクにコピーする（インストール）ことが必要です。また、メモリーカードを使うためのソフトウェア「メモリーカードユーティリティ」もインストールしてみましょう。

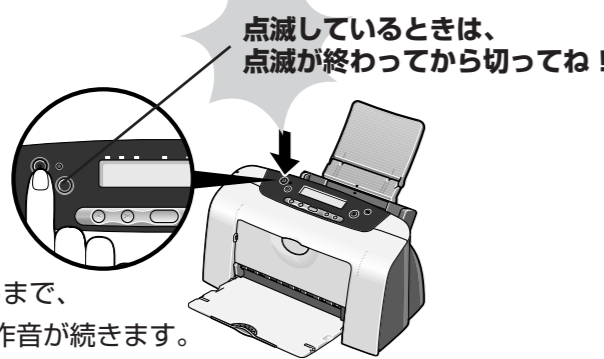
- ウイルス検知プログラムやシステムに常駐するプログラムがある場合は、あらかじめ終了しておいてください。
- Windows XPにインストールする場合は、[コンピュータの管理者]の権限を持つユーザ名でログオンする必要があります。
- Windows 2000にインストールする場合は、Administratorsのグループとしてログオンする必要があります。

もし次のような画面が自動的に表示されたら・・・



- ① [キャンセル]をクリックする
- ② プリンタの電源を切る
- ③ コンピュータ側のUSBケーブルをいったん抜き、差し直す
- ④ 以下の手順1から操作する

1 プリンタの電源を切る



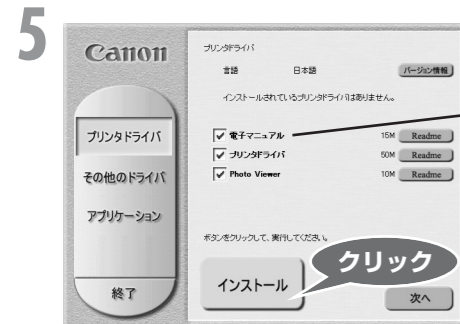
2 コンピュータの電源を入れて、Windowsを起動する

3 「プリンタソフトウェア CD-ROM」をCD-ROMドライブに入れる

プログラムが自動的に起動します。起動しない場合は[マイ コンピュータ]をクリックし、 をダブルクリックします。

4 使用許諾契約書の画面が表示されたら、内容をよく読んで【はい】をクリックする

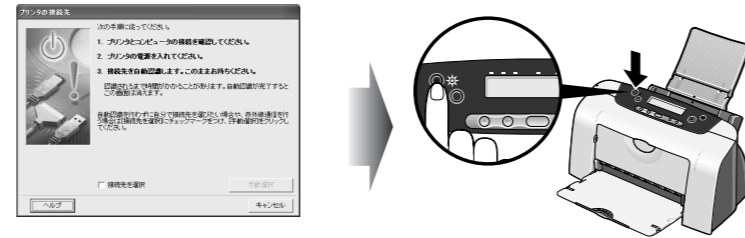
再起動を促す画面が表示されたら、[OK]をクリックしてコンピュータを再起動します。



電子マニュアルもインストールしてね!

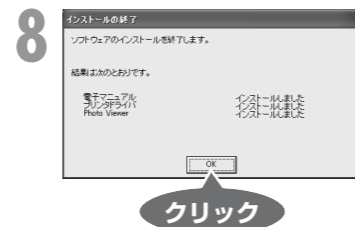
インストールした電子マニュアルを読む操作については、『基本操作ガイド』の「プリンタ活用ガイドを読もう」(P.54)を参照してください。

6 下の画面が表示されたら、プリンタの電源を入れる

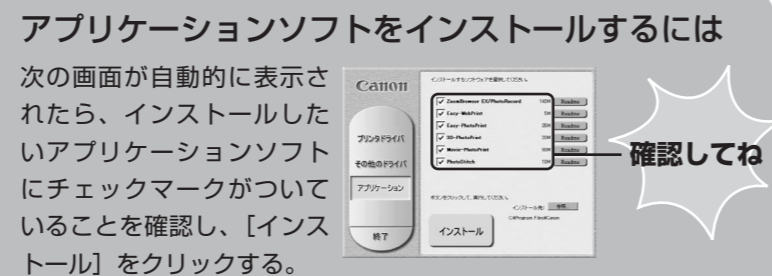


60秒ほど動作音が続きます。次の手順7に進めないときは、『基本操作ガイド』の「困ったときには」(P.42)を参照してください。

7 インストールの終了を確認する画面が表示されたら、[OK]をクリックする



9 インストールの終了を確認する画面が表示されたら、[OK]をクリックする



アプリケーションソフトと同時に、Easy-PrintToolBoxがインストールされます。インストールした下記のアプリケーションソフトをウィンドウに表示し、選択するだけで簡単に起動できます。

- ZoomBrowser EX/PhotoRecord**
デジタルカメラで撮った写真をフォルダごとに収納でき、アルバムを作成することもできます。
- Easy-WebPrint**
Webページ全体を用紙の幅に収めて印刷します。Internet Explorerに追加されるツールバーで、簡単に使うことができます。
- Easy-PhotoPrint**
デジタルカメラで撮った写真と用紙を選ぶだけで、簡単にフチなし全面印刷ができます。ExifPrint対応です。
- 3D-PhotoPrint**
写真などのデータを編集し、オプションの3Dフォトフレームに入れると立体写真ができます。
- Movie-PhotoPrint**
デジタルカメラやデジタルビデオで撮影した動画を、45枚の連続写真にして印刷します。
- PhotoStitch**
複数枚に分割して撮影した写真を、パノラマ画像に合成します。

以降は画面の指示にしたがってください。

『フォトプリントを楽しもう』を読んでね!
どんなときに、どのアプリケーションソフトを使えばよいかわかります。

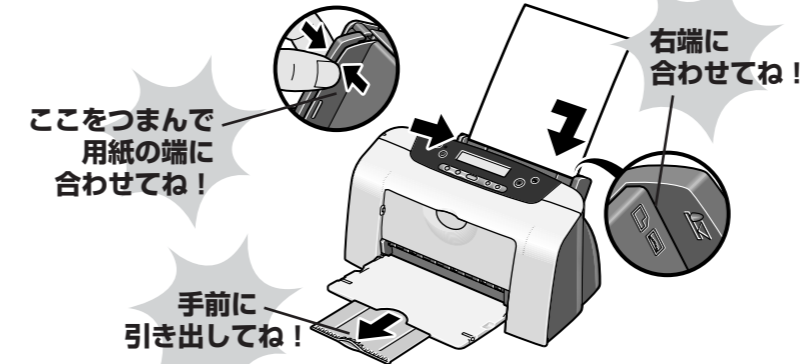
10 インストール完了の画面が表示されたら、[終了]をクリックする

再起動を促す画面が表示されたら、[はい]をクリックしてコンピュータを再起動します。

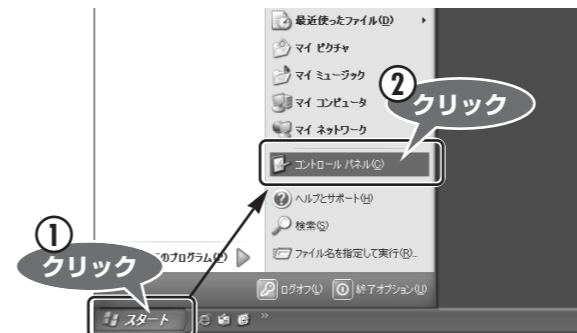
プリントヘッドを調整しよう

きれいに印刷するためには、プリントヘッドの位置を調整する必要があります。

1 A4サイズ用の紙をセットする



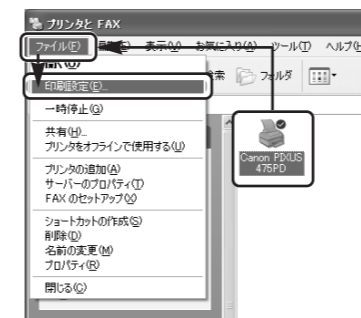
2 [スタート]→[コントロールパネル]→[プリンタとその他のハードウェア]→[プリンタとFAX]の順に選ぶ



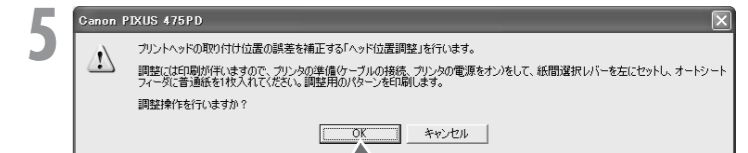
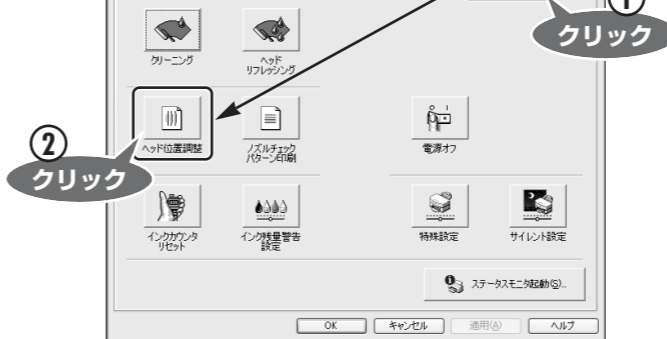
Windows XP以外をお使いの場合は、[スタート]→[設定]→[プリンタ]の順に選びます。

3 [Canon PIXUS 475PD]をクリックし、[ファイル]メニューから[印刷設定]を選ぶ

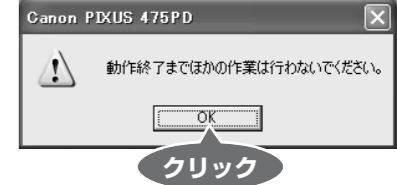
Windows Me/Windows 98をお使いの場合は[プロパティ]を選びます。



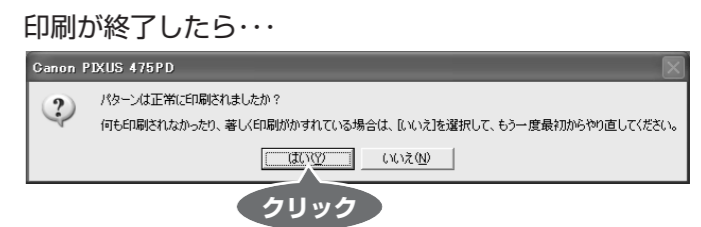
4



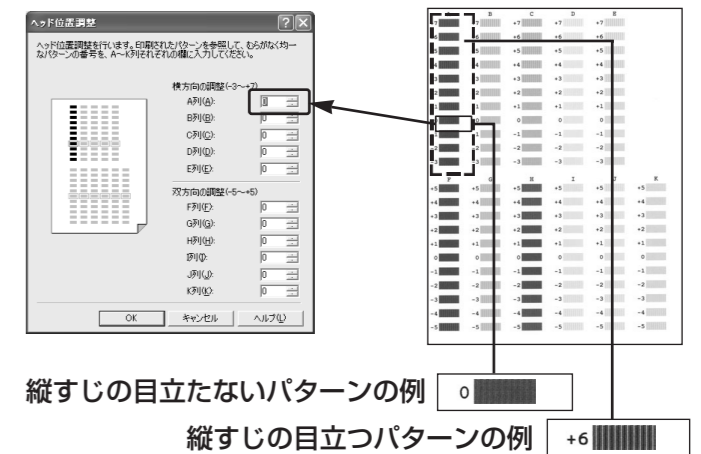
6 画面が自動的に表示されて、パターンの印刷が始まる



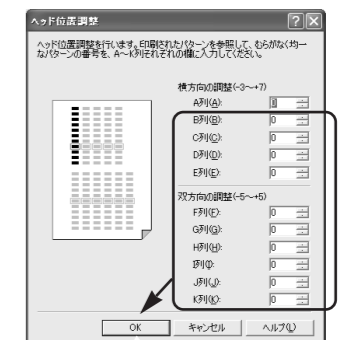
印刷が終了したら・・・
少し待って! 印刷が開始されるまでに約60秒かかります。



7 印刷された用紙を見て、A列のパターンの中から最も縦すじの目立たないものをひとつ選び、番号を入力する



8 B列～K列も同様に、縦すじの目立たないパターンをひとつずつ選び、番号を入力する



これでプリンタの準備が完了しました。
印刷のしかたについては『基本操作ガイド』を参照してください。