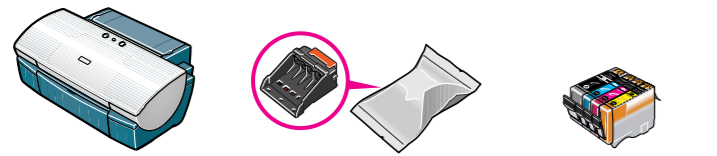


1 設置しましょう

1 梱包品を確認する

箱の中には次のものが入っています。足りないものや損傷しているものがある場合は、お手数ですがお買い求めの販売店にご連絡ください。

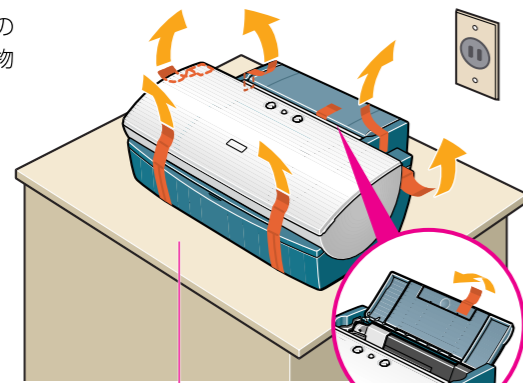


- プリンタ本体
- プリントヘッド
- インクタンク (4個)
- 電源コード
- プリンタソフトウェア CD-ROM
- 使用説明書 (かんたんスタートガイド×2/基本操作ガイド)
- Mac OS Xをお使いのお客様へ
- 保証書
- サービス&サポートのご案内

コンピュータとプリンタをつなぐUSBケーブルは同梱されておりません。別途ご購入ください。キヤノン製またはコンピュータメーカー純正で5m以内のものをお勧めします。

2 プリンタを平らな場所におく

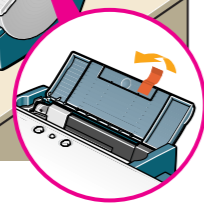
用紙は手前に出てくるので、プリンタの前には物を置かないでください。



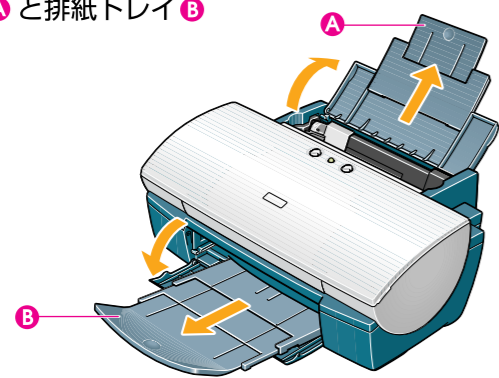
丈夫で平らな場所に置く

3 テープと保護材を取る

テープの位置は実際と異なる場合があります。



4 用紙サポートAと排紙トレイBを引き出す



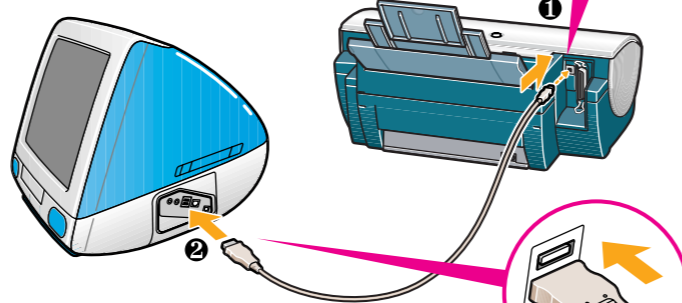
2 接続しましょう

万一の感電を防止するために、コンピュータのアース接続をお勧めします。

1 コンピュータとプリンタの電源が切れていることを確認する

2 ケーブルでプリンタとコンピュータをつなぐ

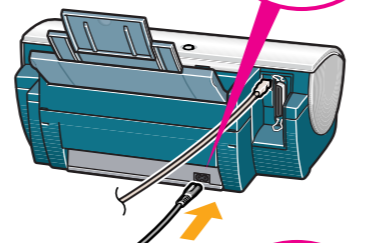
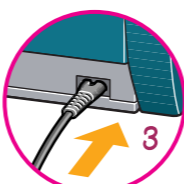
① ケーブルの正方形に近い形のコネクタのほうをプリンタのUSBケーブル接続部に差し込む



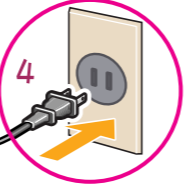
② もう一方のコネクタを、コンピュータのUSBポートに差し込む
 USBポートが2つある場合は、どちらに差し込んでもかまいません。



3 電源コードをプリンタ背面の電源接続部に差し込む

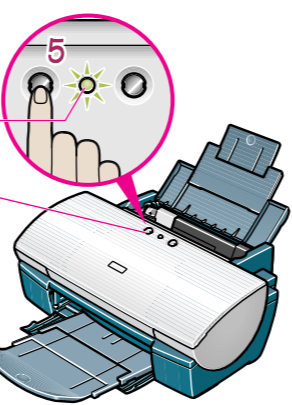


4 電源プラグをコンセントに差し込む



5 プリンタの電源ボタンAを押す

電源ランプの点滅が点灯に変わるまでお待ちください。



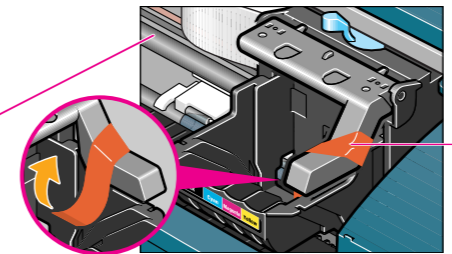
コンピュータの電源はオフのままです。

- 注意** ● AC100V以外の電源電圧で使用しないでください。火災や感電の原因になります。
- 禁止** ● 電源プラグを抜くときは、電源ランプが消えていることを確認してください。動作中に電源プラグを抜くと、その後印刷できなくなることがあります。
- エアコンなどとコンセントを共用しないでください。

3 プリントヘッドを取り付けましょう

1 フロントカバーを開け、オレンジ色のテープをはがす

フロントカバーを開けると、プリントヘッドホルダが中央に移動します。

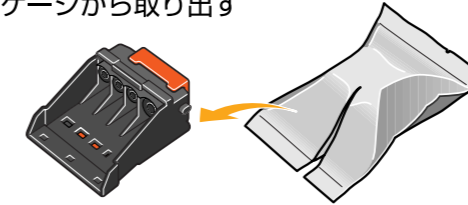


禁止 ● 金属の棒などプリンタ内部には手を触れないでください。故障の原因になります。

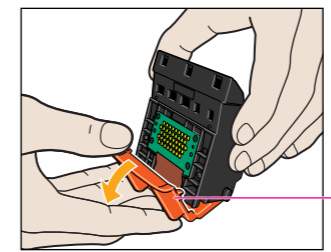
2 レバーBを上げる



3 プリントヘッドをパッケージから取り出す

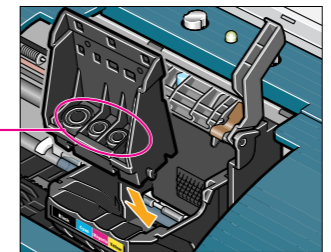


4 オレンジ色の保護キャップCを取り外す



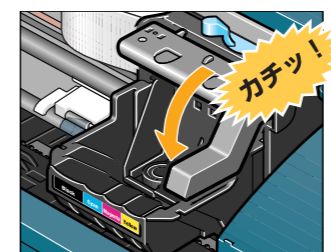
禁止 ● これらの部分には手を触れないでください。
 ● 一度外した保護キャップは再装着せずに、地域の条例に従って捨ててください。

5 プリントヘッドをプリントヘッドホルダに差し込む



禁止 ● この部分には手を触れないでください。

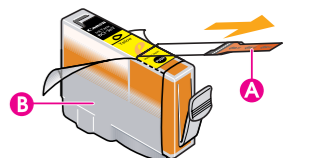
6 レバーを下げる



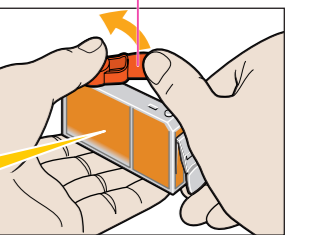
禁止 ● 一度取り付けしたプリントヘッドは取り外す必要はありません。レバーは上げないでください。

4 インクタンクを取り付けましょう

1 イエローのインクタンク (BCI-3eY) を取り出し、オレンジ色のテープを矢印の方向に引いてすべてはがしてから、包装をはがす



2 図のようにインクタンクを持ち、保護キャップを、矢印の方向にひねって取り外す

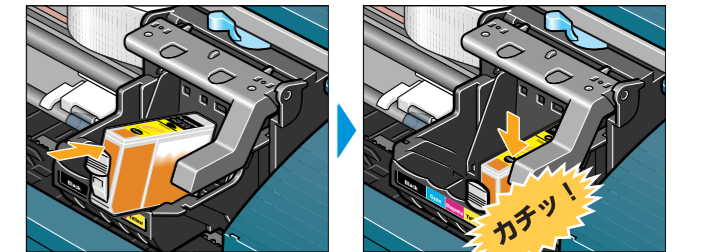


この面を強く押さないでください。インクが飛び出すことがあります。

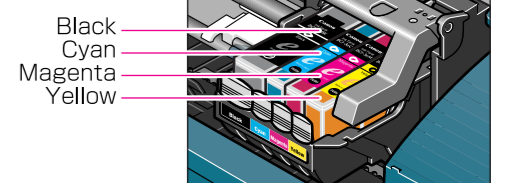
注意 ● 保護キャップは、すみやかに廃棄してください。インクが付着しており、衣服や周囲を汚すことがあります。

禁止 ● 一度外した保護キャップは再装着せずに、地域の条例に従って捨ててください。

3 インクタンクを右端の溝に入れ、「カチッ」と音がするまで上から押す



4 同じ手順 (1. 2. 3) で、ほかのインクタンクを取り付ける インクの並びを間違えないよう、ご注意ください。



5 フロントカバーを閉じる

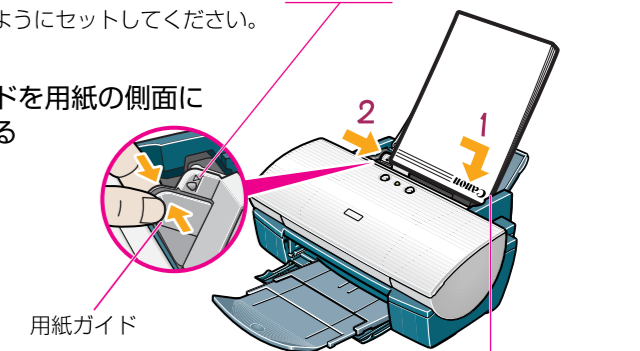
電源ランプが点滅し、準備動作をはじめます。点滅が終わるまで (約60秒) ほかの操作を行わないでください。

5 用紙をセットしましょう

1 用紙ガイドをつまんで左端に移動し、A4サイズの普通紙をセットする

普通紙は約150枚までセットできます。積載マークを超えないようにセットしてください。

2 用紙ガイドを用紙の側面に軽く当てる



右端に用紙を合わせる

6 プリンタドライバをインストールしましょう

プリンタを印刷できる状態にするには、「プリンタドライバ」と呼ばれるソフトウェアをコンピュータのハードディスクにコピーする（インストールする）ことが必要です。

- ウィルス検出プログラムやシステムに常駐するプログラムがある場合は、オフにするか [システム] フォルダからはずしてください。
- 次のときは、USBケーブルの抜き差しをしないでください。
Macintosh やプリンタが正しく動作しなくなる場合があります。
・コンピュータの電源を入れて、Mac OS が起動中
・プリンタドライバのインストール中
・印刷中
- USBケーブルの抜き差しは、5秒以上の間隔をあけてください。
- USBケーブルを使って、1台のコンピュータに複数のプリンタを接続する場合は、1台ずつ接続してください。また、接続することにプリンタドライバをインストールしてください。

1 コンピュータの電源を入れて Mac OS を起動する

2 「プリンタソフトウェア CD-ROM」をセットする

しばらくすると、CD-ROMのフォルダが開きます。開かない場合は、デスクトップ上にある をダブルクリックします。

3 [Mac OS 8.6-9.x] をダブルクリックし、[プリンタドライバ]をダブルクリックする



4 [インストーラ] をダブルクリックする



▶ [アプリケーション] フォルダには、次のアプリケーションが用意されています。

- ImageBrowser**
デジタルカメラで撮った写真を簡単にコンピュータに取り込むことができます。また、キヤノン専用紙への印刷も手軽にできます。
- PhotoStitch**
デジタルカメラで撮った写真をもとに、手軽にパノラマ合成写真ができます。
- 3D-PhotoPrint**
オプションの3Dフォトフレームを使用すると、デジタルカメラで撮った写真をもとに、手軽に立体的な写真ができます。
- Movie-PhotoPrint**
デジタルカメラで撮影した動画のうち、指定された範囲を45コマの静止画に変換して印刷します。束ねてパラパラめくるとパラパラマンガができます。

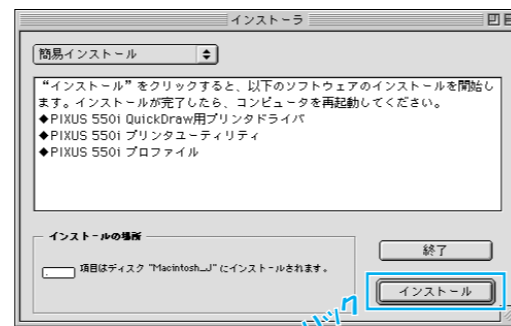
インストールのしかた

- 1 [アプリケーション] フォルダをダブルクリックする。
- 2 インストールしたいアプリケーション名のフォルダをダブルクリックする。
- 3 [インストーラ] をダブルクリックする。
以降、画面の指示にしたがって操作を進めてください。

5 [ライセンス] の内容を読んで、[同意] をクリックする

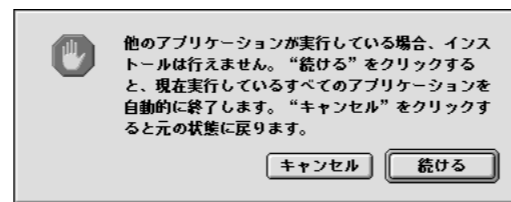
6 [インストール] をクリックする

インストールが始まります。



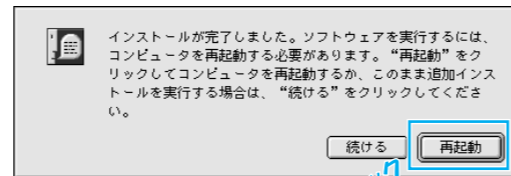
7 この画面が表示されたら、どちらかのボタンをクリックする

書類を保存したい場合は、[キャンセル] をクリックし、書類を保存してから、もう一度インストールしてください。[続ける] をクリックすると、自動的にアプリケーションを終了してインストールを続行します。

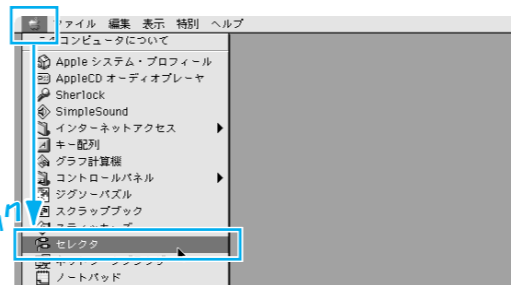


8 この画面が表示されたら [再起動] をクリックする

コンピュータが再起動されます。



9 [アップルメニュー] から [セクタ] を選ぶ



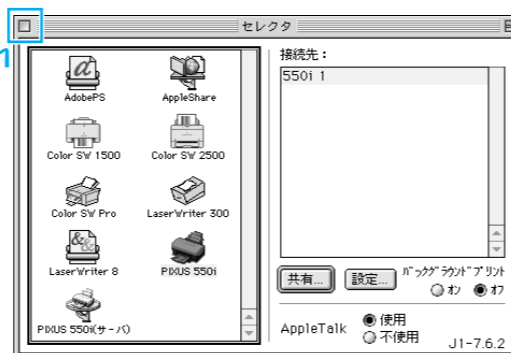
10 [PIXUS 550i] アイコンをクリックする

[接続先] に 550i が表示されていることを確認してください。

表示されない場合は、プリンタの電源が入っていること、コンピュータに接続されていることを確認してください。



11 クリックしてセクタを閉じる

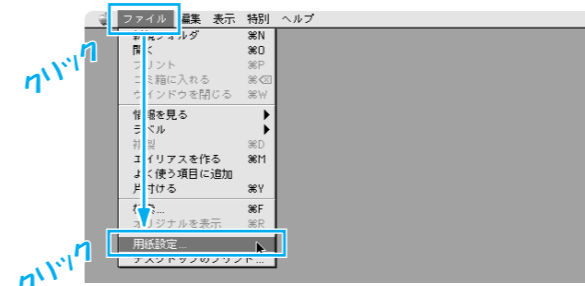


▶ 本プリンタをネットワークプリンタとして使用する場合は、『プリンタ活用ガイド』（CD-ROM）の「ネットワークでプリンタを使用する」を参照してください。

7 プリントヘッドの調整をしましょう

きれいに印刷するためには、プリントヘッドの位置調整をすることがあります。次の手順でプリントヘッドの位置を調整しておきましょう。

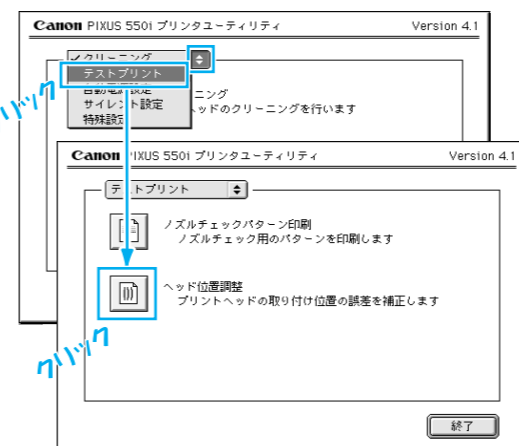
1 [ファイル] メニューから [用紙設定] を選ぶ



2 [ユーティリティ] をクリックする

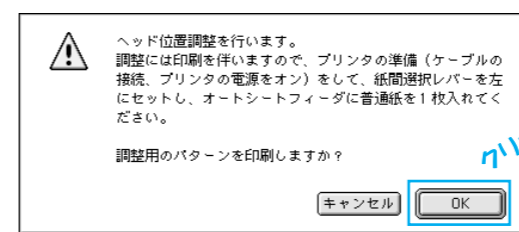


3 をクリックして [テストプリント] を選び、アイコン をクリックする



4 以下のメッセージが表示されたら、プリンタにA4サイズの普通紙がセットされていることを確認し、[OK] をクリックする

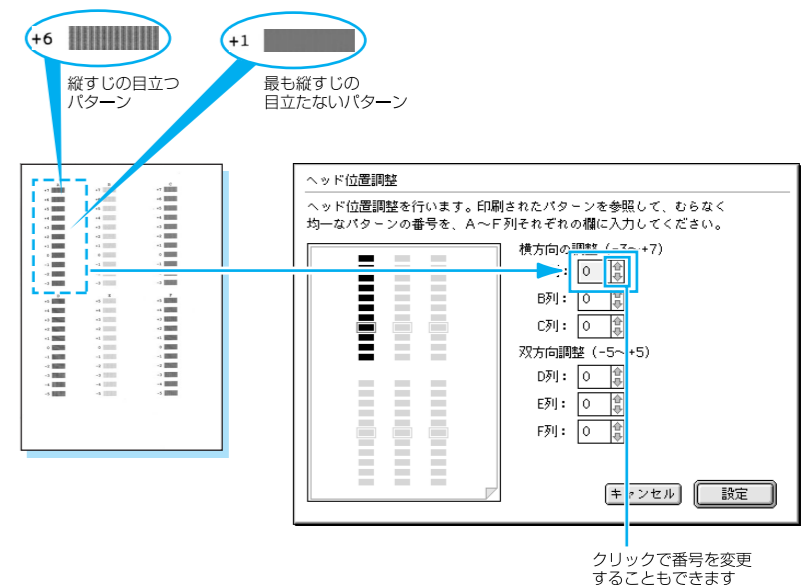
パターンが印刷されます。



▶ 印刷されなかった場合

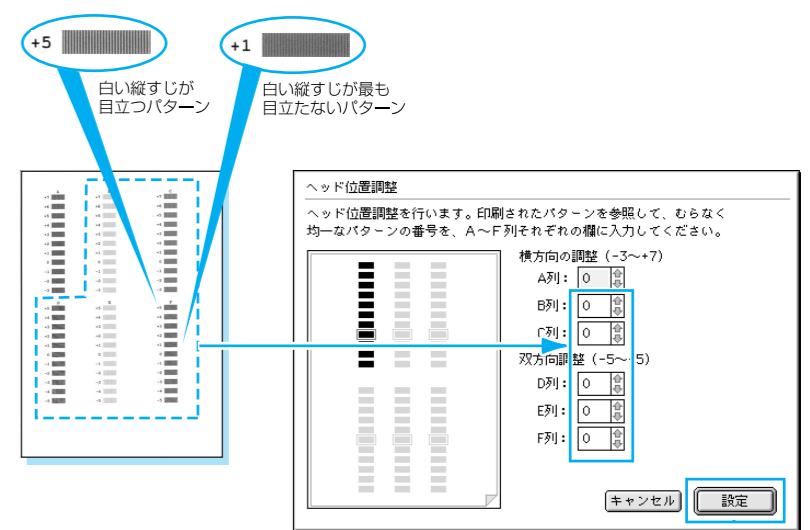
「基本操作ガイド」の「印刷されない／印刷がかすれる／違う色になる／白いずじまになる」(P.43) を参照してください。

5 印刷された用紙を見て、A列の 패턴の中で、最も縦すじが目立たない 패턴の番号をひとつ選び、その番号を入力する



6 同様に、B列～F列の中から、縦すじが目立たない pattern をひとつずつ選択し、その番号を入力する

F列のどの pattern も均一にならない場合は、白い縦すじが最も目立たない pattern を選んでください。



最後に [設定] をクリックする

これでプリンタの準備は完了しました。
印刷のしかたについては、『基本操作ガイド』をご覧ください。