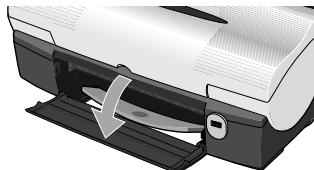


CD-Rトレイガイドを取り付けよう

プリンタに CD-R トレイガイドを取り付ける / 取り外す方法です。

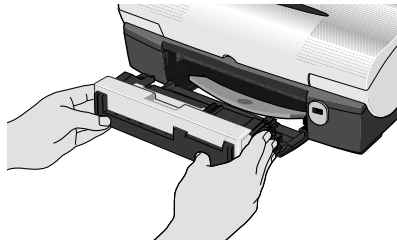
● 取り付け方法

- 1 排紙口カバーを手前に倒して開ける

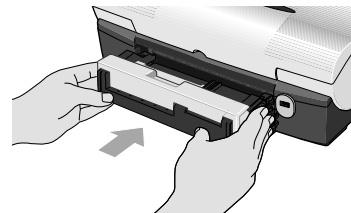


排紙トレイは引き出さないでください。
排紙トレイを引き出すと、CD-R トレイガイドが装着できません。

- 2 排紙口に CD-R トレイガイドを乗せる

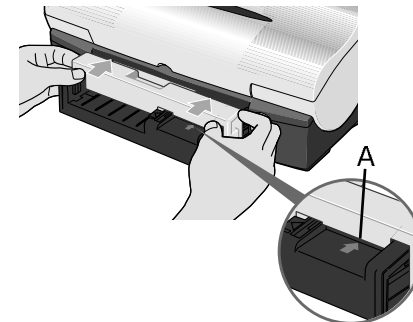


- 3 CD-R トレイガイドをすべらせるようにまっすぐ差し込む



「カチッ」と音がするまで押し込んでください。

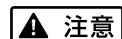
- 4 スライダを A の位置まで押し込む



注意

スライダは確実に押し込んでください。
確実に押し込まれていないと、印刷時に CD-R に傷がつくことがあります。

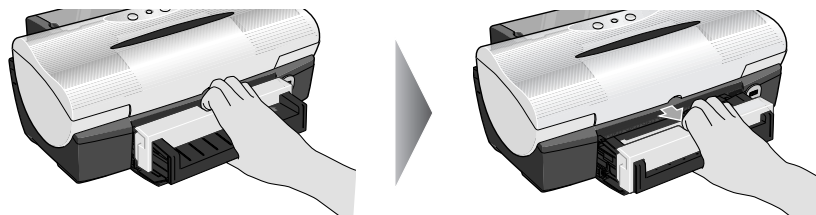
● 取り外し方法



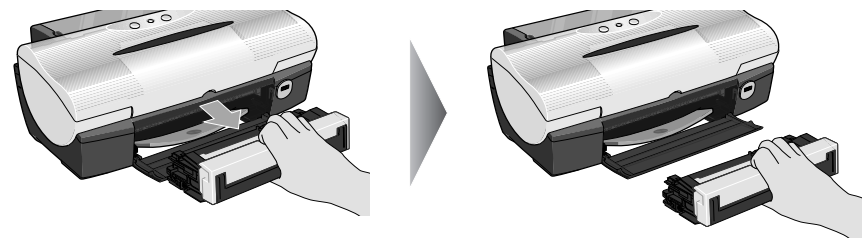
注意

CD-R トレイガイドを取り外す際は、下記の手順に沿って取り外してください。一度に取り外すと CD-R トレイガイドを落とし破損の原因となります。

- 1 スライダの溝に指をかけて、スライダを手前に引く



- 2 CD-R トレイガイドを本体から引き抜く



くわしい使いかたについては、『基本操作ガイド』をご覧ください。