



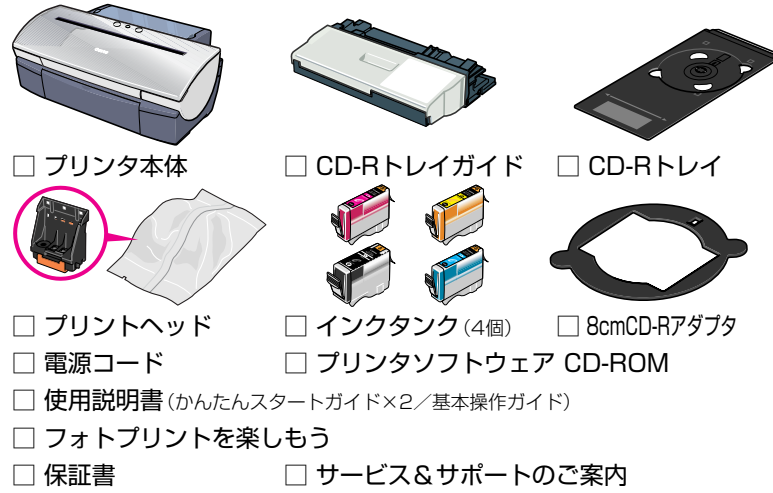
# Canon PIXUS 850i かんたんスタートガイド - Windows編 -

プリンタの設置から印刷できるようにするまでの準備について説明しています。ご使用前に必ずお読みください。  
始める前に：必ず「基本操作ガイド」の「安全にお使いいただくために」をご覧ください。記載されている注意事項をお守りください。  
ご覧にならずに作業をした場合、思わぬ事故を起こしたり、火災や感電の原因になります。

## 1 設置しましょう

### 1 梱包品を確認する

箱の中には次のものが入っています。足りないものや損傷しているものがある場合は、お手数ですがお買い求めの販売店にご連絡ください。



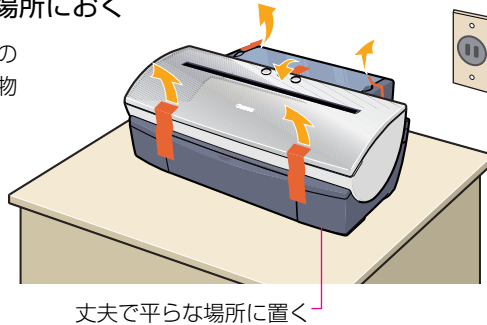
コンピュータとプリンタをつなぐケーブルは同梱されておりません。下記のいずれかのケーブルをご購入ください。

Windows XP / Windows Me / Windows 2000 / Windows 98 をご使用の場合は、プリンタの性能を十分に発揮するために「USBケーブル」のご使用をお勧めします。

- USBケーブル (Windows XP / Windows Me / Windows 2000 / Windows 98 のみ) キヤノン製またはコンピュータメーカー純正で 5m以内のものをお勧めします。コンピュータメーカーによりUSBポートの動作が保証され、かつ次のいずれかの条件を満たしていることが必要です。
  - ・ Windows XP / Windows Me / Windows 2000 / Windows 98 がプレインストールされているコンピュータ
  - ・ Windows 98 から Windows XP, Windows Me または Windows 2000 にアップグレードしたコンピュータ (Windows 95 からアップグレードしている場合は除く)
- プリンタケーブル (パラレルケーブル) 双方向通信に対応したケーブルをご使用ください。キヤノン製またはコンピュータメーカー純正で 2m以内のものをお勧めします。

### 2 プリンタを平らな場所におく

用紙は手前に出てくるので、プリンタの前には物を置かないでください。

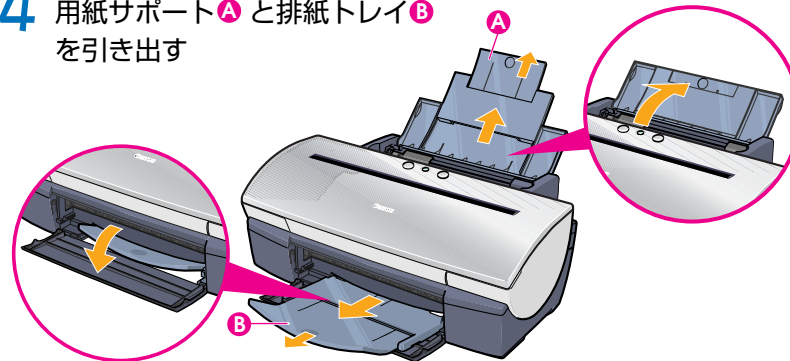


### 3 テープと保護材を取る

テープの位置は実際と異なる場合があります。

丈夫で平らな場所に置く

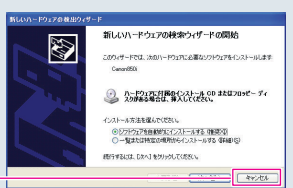
### 4 用紙サポートAと排紙トレイBを引き出す



● 指示があるまでコンピュータの電源をオンにしないでください。

● 万一コンピュータをオンにして右のような画面が表示されたら、キャンセルをクリックしてコンピュータの電源をオフにしてください。

クリックする

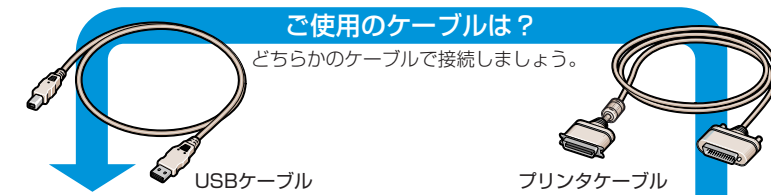


## 2 接続しましょう

● 万一の感電を防止するために、コンピュータのアース接続をお勧めします。

### 1 コンピュータとプリンタの電源が切れていることを確認する

### 2 ケーブルでプリンタとコンピュータをつなぐ

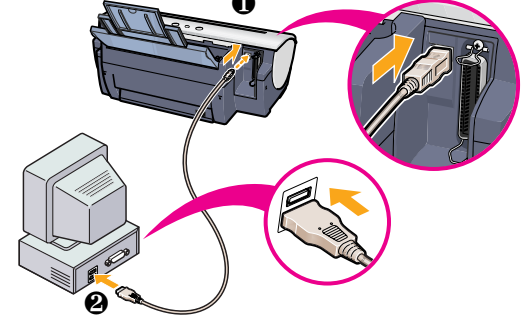


ご使用のケーブルは？  
どちらかのケーブルで接続しましょう。

Windows XP / Windows Me / Windows 2000 / Windows 98 推奨

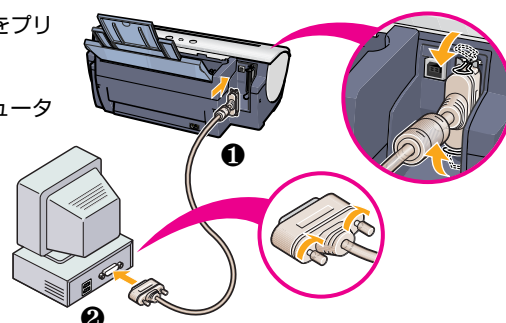
[USBケーブルでつなぐ場合]

- 1 ケーブルの正方形に近い形のコネクタのほうをプリンタのUSBケーブル接続部に差し込む
- 2 もう一方のコネクタを、コンピュータのUSBポートに差し込む USBポートが2つある場合は、どちらに差し込んでかまいません。



[プリンタケーブルでつなぐ場合]

- 1 プリンタケーブルをプリンタに接続する
- 2 もう一方をコンピュータに接続する



### 3 電源コードをプリンタ背面の電源接続部に差し込む

### 4 電源プラグをコンセントに差し込む

### 5 プリンタの電源ボタンAを押す

電源ランプの点滅が点灯に変わるまでお待ちください。

コンピュータの電源はオフのままです。

● AC100V以外の電源電圧で使用しないでください。火災や感電の原因になります。

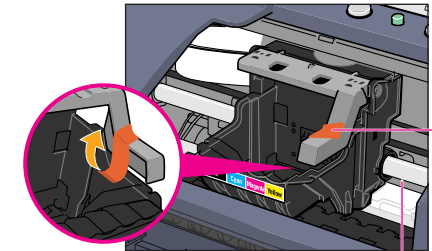
● 電源プラグを抜くときは、電源ランプが消えていることを確認してください。動作中に電源プラグを抜くと、その後印刷できなくなることがあります。

● エアコンなどとコンセントを共用しないでください。

## 3 プリントヘッドを取り付けましょう

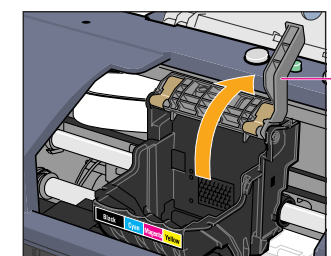
### 1 フロントカバーを開け、オレンジ色のテープをはがす

フロントカバーを開けると、プリントヘッドホルダが中央に移動します。

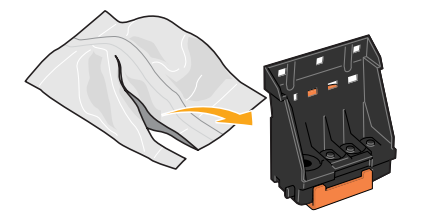


● 金属の棒などプリンタ内部には手を触れないでください。故障の原因になります。

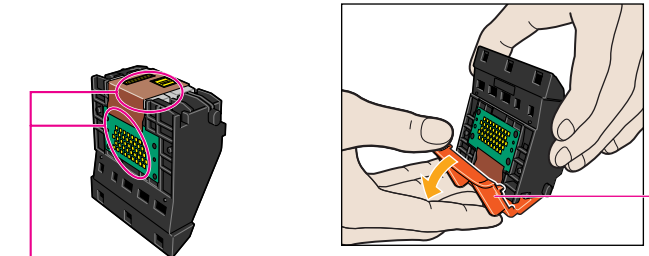
### 2 レバーBを上げる



### 3 プリントヘッドをパッケージから取り出す

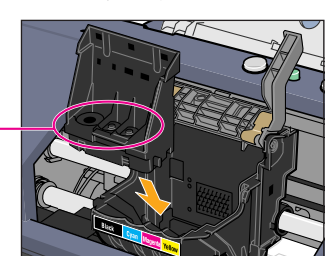


### 4 オレンジ色の保護キャップCを取り外す



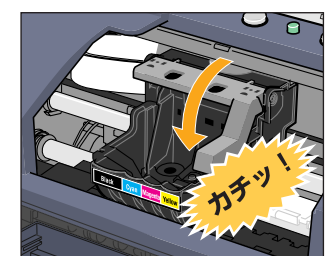
● これらの部分には手を触れないでください。  
● 一度はずした保護キャップは再装着せずに、地域の条例に従って捨ててください。

### 5 プリントヘッドをプリントヘッドホルダに差し込む



● この部分には手を触れないでください。

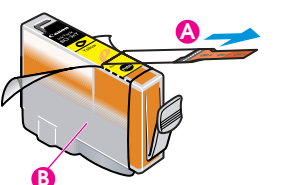
### 6 レバーを下げる



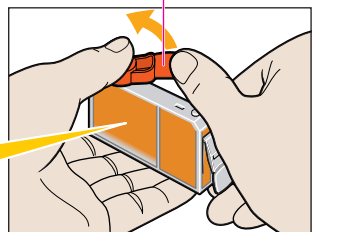
● 一度取り付けたプリントヘッドは取り外す必要はありません。レバーは上げないでください。

## 4 インクタンクを取り付けましょう

### 1 イエローのインクタンク(BCI-3eY)を取り出し、オレンジ色のテープAを矢印の方向に引いて、すべてはがしてから、包装Bをはがす



### 2 図のようにインクタンクを持ち、保護キャップCを、矢印の方向にひねって取り外す

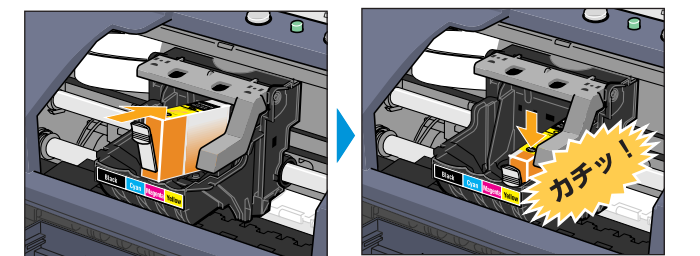


この面を強く押さないでください。インクが飛び出すことがあります。

● 保護キャップは、すみやかに廃棄してください。インクが付着しており、衣服や周囲を汚すことがあります。

● 一度はずした保護キャップは再装着せずに、地域の条例に従って捨ててください。

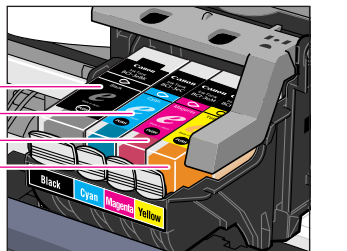
### 3 インクタンクを右端の溝に入れ、「カチッ」と音がするまで上から押す



### 4 同じ手順(1、2、3)で、他のインクタンクを取り付ける

インクの並びを間違えないよう、ご注意ください。

Black  
Cyan  
Magenta  
Yellow



### 5 フロントカバーを閉じる

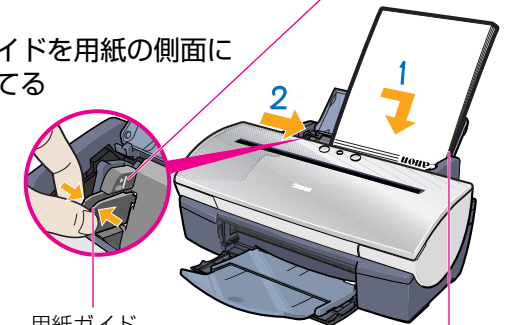
電源ランプが点滅し、準備動作をはじめます。点滅が終わるまで(約1分)他の操作を行わないでください。

## 5 用紙をセットしましょう

### 1 用紙ガイドをつまんで左端に移動し、A4サイズの普通紙をセットする

普通紙は約150枚までセットできます。積載マークを超えないようにセットしてください。

### 2 用紙ガイドを用紙の側面に軽く当てる



用紙ガイド

右端に用紙を合わせる

Microsoft®, Windows®, Windows NT® は、米国 Microsoft 社の米国、その他の国における登録商標です。本紙では、Microsoft® Windows® XP、Microsoft® Windows® Millennium Edition、Microsoft® Windows® 2000、Microsoft® Windows® 98、Microsoft® Windows NT® 4.0、Microsoft® Windows® 95 をそれぞれ Windows XP、Windows Me、Windows 2000、Windows 98、Windows NT 4.0、Windows 95 と略して記載しています。

裏面へ続きます

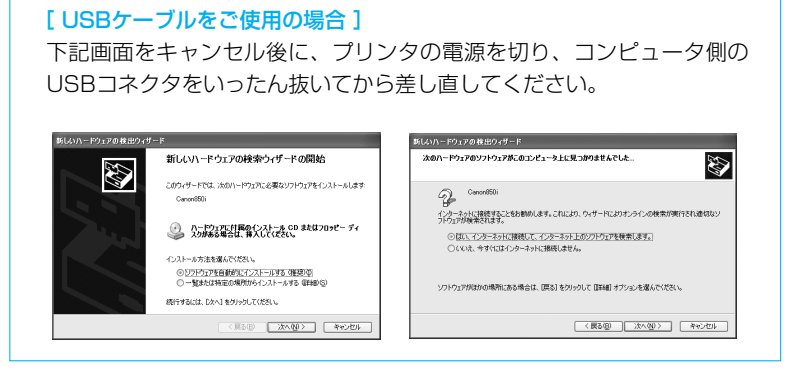


# 6 プリンタドライバをインストールしましょう

プリンタを印刷できる状態にするには、「プリンタドライバ」と呼ばれるソフトウェアをコンピュータのハードディスクにコピーする（インストール）する必要があります。

- ウィルス検出プログラムやシステムに常駐するプログラムがある場合は、あらかじめ終了しておいてください。
  - Windows XP にインストールする場合、コンピュータの管理者としてログオンする必要があります。
  - Windows 2000 / Windows NT 4.0 にインストールする場合、Administrators のグループとしてログオンする必要があります。
  - 次のときは、USBケーブルの抜き差しをしないでください。Windows やプリンタが正しく動作しなくなる場合があります。
    - ・コンピュータの電源を入れて、Windows が起動する途中
    - ・プリンタドライバのインストール中
    - ・印刷中
- この他にも、USBケーブルをお使いになるときに注意していただきたいことがあります。[かんたんスタートガイド]で準備作業が終わったら、「基本操作ガイド」の「USBケーブルについて」を必ずご覧ください。

次のような画面が自動的に表示されたら、[キャンセル] をクリックして、手順 1 から操作をやり直してください。



1 プリンタの電源を切る

2 コンピュータの電源を入れてWindowsを起動する

3 『プリンタソフトウェア CD-ROM』をセットする

プログラムが自動的に起動します。起動しない場合は、[スタート]から[マイコンピュータ]を選択し、 をダブルクリックします。

4 [使用許諾契約書]の内容を読んで、[はい]をクリックする

再起動を要求する画面が表示されたら [OK] をクリックします。Windowsが起動したら再びCD-ROMをセットして、手順 5 から操作してください。

5 インストールされているドライバがないことを確認し、[インストール]をクリックする

プリンタドライバのインストールが始まります。

6 右の画面が表示されたら、プリンタの電源を入れる

接続されているプリンタを自動検知し、接続先を自動的に設定します。

次の手順 7 へ進めなくなった場合 [基本操作ガイド]の「インストールの途中で先の画面に進めなくなったときは」(p.81)をご覧ください。

7 右の画面が表示されたら、[OK]をクリックする

# 7 アプリケーションとマニュアルをインストールしましょう

- 本CD-ROMには、次のアプリケーションが用意されています。必要に応じてインストールしてください。
  - らくちんCDダイレクトプリント for Canon  
テンプレートや画像ファイルを選んで文字を追加するだけで、かんたんにCD-Rラベルが作成できます。印刷すればCD-Rがお気に入りの一枚に大変身！8cmのCD-Rにも対応しています。
  - Easy-PhotoPrint  
デジタルカメラで撮った写真と用紙を選ぶだけで、簡単にフチなし全面印刷ができます。写真をすぐに印刷したい方にお勧めです。トリミングや画像の回転などの編集が簡単にでき、Exif Printに対応しています。
  - ZoomBrowser EX/PhotoRecord  
デジタルカメラで撮った写真を簡単にコンピュータに取り込むことができます。また、キヤノン専用紙への印刷も手軽にできます。
  - PhotoStitch  
デジタルカメラで撮った写真をもとに、手軽にパノラマ合成写真ができます。
  - 3D-PhotoPrint  
オプションの3Dフォトフレームを使用すると、デジタルカメラで撮った写真をもとに、手軽に立体的な写真ができます。
  - Movie-PhotoPrint  
デジタルカメラで撮影した動画のうち、指定された範囲を45コマの静止画に変換して印刷します。東横てバラバラめくるとバラバラマンガができます。

1 右図の画面が表示されたら、[インストール]をクリックする

インストールしない場合は、[次へ]をクリックしてください。

以降、画面の指示にしたがって操作を進めてください。

2 右図の画面が表示されたら、[OK]をクリックする

3 右図の画面が表示されたら、[マニュアルを読む]をクリックする

以降、画面の指示にしたがって操作を進めてください。

4 操作が終わったら[終了]をクリックする

- プリンタ活用ガイドの使用方法については、「基本操作ガイド」の「[プリンタ活用ガイド]の使いかた」(p.9)をご覧ください。
- 再起動を要求する画面が表示されたら [はい] をクリックし、コンピュータを再起動してください。

# 8 プリントヘッドの調整をしましょう

きれいに印刷するためには、プリントヘッドの位置調整をする必要があります。次の手順でプリントヘッドの位置を調整しておきましょう。

1 [スタート]をクリックし、[コントロールパネル]→[プリンタとそのハードウェア]→[プリンタとFAX]の順に選択する

Windows Me/Windows 2000/Windows 98/Windows NT4.0/Windows 95 の場合は[スタート]をクリックし、[設定]→[プリンタ]の順に選択する

2 Canon PIXUS 850iのアイコンをクリックし、[ファイル]メニューから[印刷設定]を選択する

Windows Me、Windows 98、Windows 95 の場合は [プロパティ] を選択する  
Windows NT4.0 の場合は [ドキュメントの既定値] を選択する

3 右のメッセージが表示されたら、[OK]をクリックする

4 [ユーティリティ]タブをクリックし、ヘッド位置調整アイコン ( ) をクリックする

5 プリンタにA4サイズの普通紙がセットされていることを確認し、[OK]をクリックする

パターンが印刷されます。

印刷されなかった場合 [基本操作ガイド]の「印刷されない/印刷がかすれる/違う色になる/白いすじが入る」(p.86)をご覧ください。

右の画面が表示されたら、[OK]をクリックする

6 印刷が終わったら [はい] をクリックする

7 印刷された用紙を見て、A列のパターンの中で、最も縦すじの目立たないパターンの番号をひとつ選び、その番号を入力する

クリックで番号を変更することもできます

8 同様にして、B列～K列の中から、縦すじの目立たないパターンをひとつずつ選択し、その番号を入力する

K列のどのパターンも均一にならない場合は、白い縦すじが最も目立たないパターンを選んでください。

最後に [OK] をクリックする

9 [キャンセル] をクリックする

プリンタを使って印刷面にすじが入った場合 [基本操作ガイド]の「印刷されない/印刷がかすれる/違う色になる/白いすじが入る」(p.86)をご覧ください。

これでプリンタの準備は完了しました。印刷のしかたについては、「基本操作ガイド」をご覧ください。