

1 設置しましょう

1 梱包品を確認する

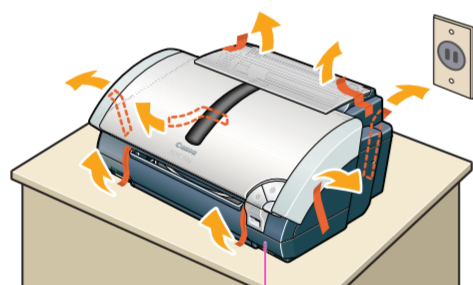
箱の中には次のものが入っています。足りないものや損傷しているものがある場合は、お手数ですがお買い求めの販売店にご連絡ください。



コンピュータとプリンタをつなぐUSBケーブルは同梱されておりません。別途ご購入ください。キヤノン製またはコンピュータメーカー純正で5m以内のものをお勧めします。

2 プリンタを平らな場所におく

用紙は手前に出てくるので、プリンタの前には物を置かないでください。

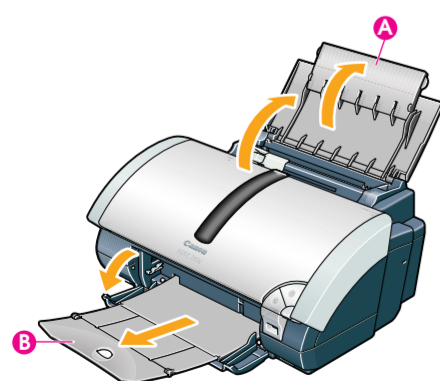


丈夫で平らな場所に置く

3 テープと保護材を取る

テープの位置は実際と異なる場合があります。

4 用紙サポートAを開き、排紙トレイBを完全に引き出す



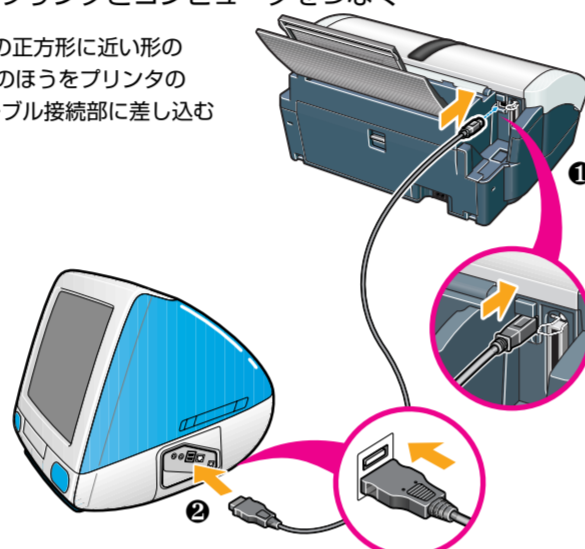
2 接続しましょう

万一の感電を防止するために、コンピュータのアース接続をお勧めします。

1 コンピュータとプリンタの電源が切れていることを確認する

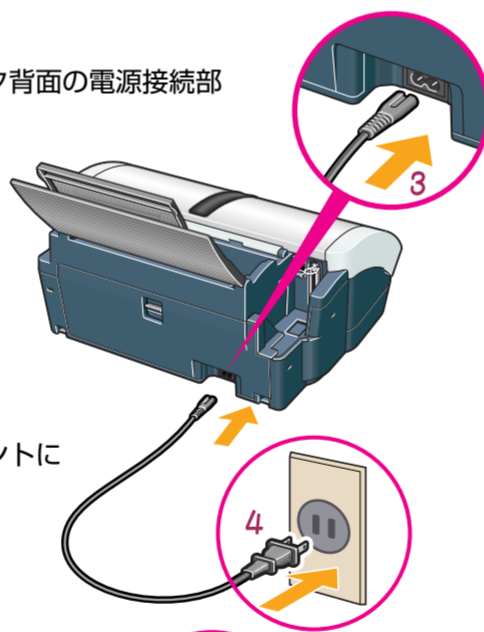
2 ケーブルでプリンタとコンピュータをつなぐ

1 ケーブルの正方形に近い形のコネクタのほうをプリンタのUSBケーブル接続部に差し込む



2 もう一方のコネクタを、コンピュータのUSBポートに差し込む
USBポートが2つ以上ある場合は、どちらに差し込んでかまいません。

3 電源コードをプリンタ背面の電源接続部に差し込む



4 電源プラグをコンセントに差し込む

5 プリンタの電源ボタンAを押す

電源ランプの点滅が点灯に変わるまでお待ちください。

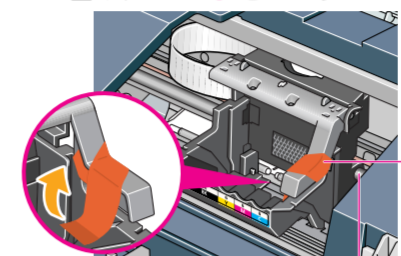
コンピュータの電源はオフのままです。

- 注意 ● AC100V以外の電源電圧で使用しないでください。火災や感電の原因になります。
- 禁止 ● 電源プラグを抜くときは、電源ランプが消えていることを確認してください。動作中に電源プラグを抜くと、その後印刷できなくなることがあります。
- エアコンなどとコンセントを共用しないでください。

3 プリントヘッドを取り付けましょう

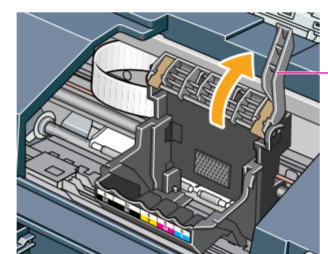
1 フロントカバーを開け、オレンジ色のテープAをはがす

フロントカバーを開けると、プリントヘッドホルダが中央に移動します。



禁止 ● レバーを除き、金属の棒などプリンタ内部には手を触れないでください。故障の原因になります。

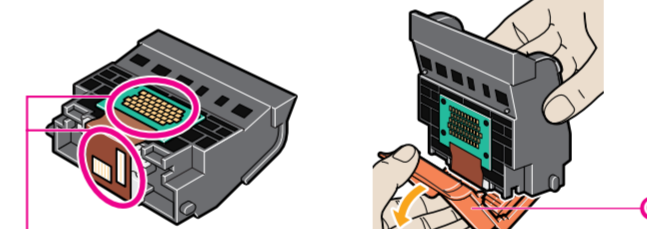
2 レバーBを上げる



3 プリントヘッドをパッケージから取り出す

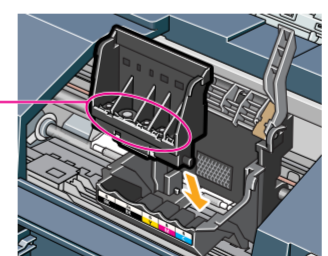


4 オレンジ色の保護キャップCを取り外す



禁止 ● これらの部分には手を触れないでください。
● 一度はずした保護キャップは再装着せずに、地域の条例に従って捨ててください。

5 プリントヘッドをプリントヘッドホルダに差し込む



禁止 ● この部分には手を触れないでください。

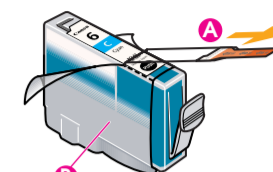
6 レバーBを下げる



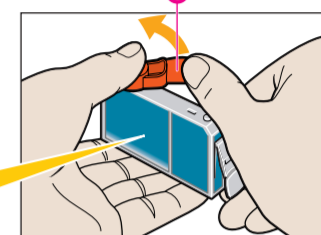
禁止 ● 一度取り付けしたプリントヘッドは取り外す必要はありません。レバーは上げないでください。

4 インクタンクを取り付けましょう

1 シアンインクタンク(BCI-6C)を取り出し、オレンジ色のテープAを矢印の方向に引いて、すべりはがしてから、包装Bをはがす



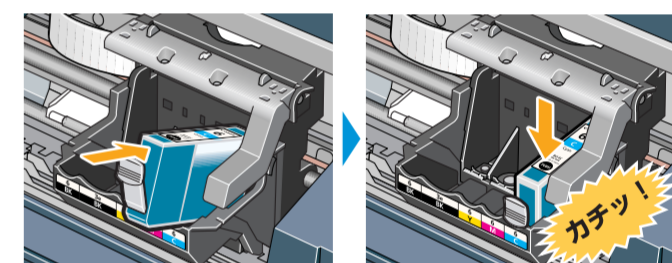
2 図のようにインクタンクを持ち、保護キャップCを、矢印の方向にひねって取り外す



この面を強く押さないでください。インクが飛び出すことがあります。

- 注意 ● 保護キャップは、すみやかに廃棄してください。インクが付着しており、衣服や周囲を汚すことがあります。
- 禁止 ● 一度はずした保護キャップは再装着せずに、地域の条例に従って捨ててください。

3 インクタンクを右端の溝に入れ、「カチッ」と音がするまで上から押す



4 同じ手順(1、2、3)で、他のインクタンクを取り付ける インクの並びを間違えないよう、ご注意ください。

- Black (BCI-6BK)
- Black (BCI-3eBK)
- Yellow (BCI-6Y)
- Magenta (BCI-6M)
- Cyan (BCI-6C)

5 フロントカバーを閉じる

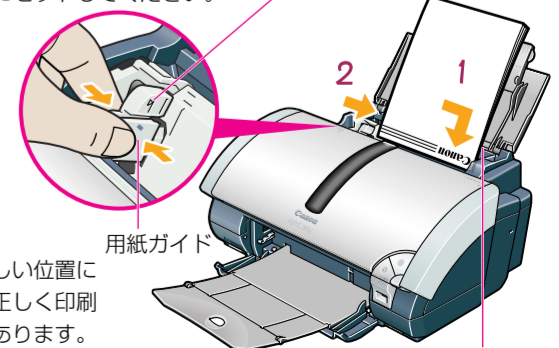
電源ランプが点滅し、準備動作をはじめます。点滅が終わり(約1分)、緑色の点灯に変わるまで他の操作を行わないでください。

5 用紙をセットしましょう

1 用紙ガイドをつまんでA4サイズのやや左端に移動し、A4サイズの普通紙をセットする

普通紙は約150枚までセットできます。積載マークを超えないようにセットしてください。

2 用紙ガイドを用紙の側面に軽く当てる



用紙ガイドを正しい位置に合わせないと、正しく印刷されることがあります。

右端に用紙を合わせる


6 プリンタドライバをインストールしましょう

プリンタを印刷できる状態にするには、「プリンタドライバ」と呼ばれるソフトウェアをコンピュータのハードディスクにコピーする（インストール）ことが必要です。

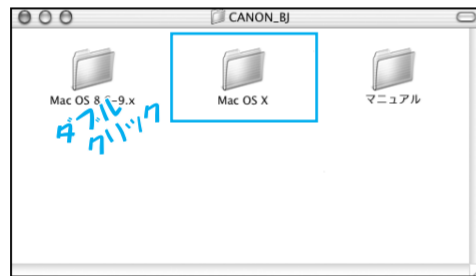
- ウィルス検出プログラムやシステムに常駐するプログラムがある場合は、オフにするか [システム] フォルダからはずしてください。
- 次のときは、USBケーブルの抜き差しをしないでください。
 - ・ Macintosh やプリンタが正しく動作しなくなる場合があります。
 - ・ コンピュータの電源を入れて、Mac OS が起動中
 - ・ プリンタドライバのインストール中
 - ・ 印刷中

Mac OS 8.6-9.X のセットアップについては、『基本操作ガイド』を参照してください。また、プリンタドライバの使いかたについては、『Mac OS 8.6-9.X プリンタドライバガイド』（CD-ROM）を参照してください。

- 1 コンピュータの電源を入れて Mac OS を起動する
- 2 「プリンタソフトウェア CD-ROM」をセットする

しばらくすると、CD-ROMのフォルダが開きます。開かない場合は、デスクトップ上にある  をダブルクリックします。

- 3 [Mac OS X] をダブルクリックし、[プリンタドライバ] をダブルクリックする



- 4 [PIXUS 860i 210.pkg] をダブルクリックする



機種名 (PIXUS 860i) の後ろにある210は、プリンタドライバのバージョン番号です。

[アプリケーション]フォルダには、次のアプリケーションが用意されています。らくちんCDダイレクトプリント for Canon テンプレートや画像ファイルを選んで文字を追加するだけで、かんたんにCD-Rラベルが作成できます。印刷すればCD-Rがお気に入りの一枚に大変身！8cmのCD-Rにも対応しています。

Easy-PhotoPrint

デジタルカメラで撮った写真と用紙を選ぶだけで、簡単にフチなし全面印刷ができます。写真をすぐに印刷したい方にお勧めです。トリミングや画像の回転などの編集が簡単にでき、Exif Printに対応しています。

ImageBrowser

デジタルカメラで撮った写真を簡単にコンピュータに取り込むことができます。また、キヤノン専用紙への印刷も手軽にできます。

PhotoStitch

デジタルカメラで撮った写真をもとに、手軽にパノラマ合成写真ができます。

インストールのしかた

- 1 [アプリケーション]フォルダをダブルクリックする。
- 2 インストールしたいアプリケーション名のフォルダの中にある[インストーラ]をダブルクリックする。

以降、画面の指示にしたがって操作を進めてください。

*対象OSは、Mac OS 9.0~9.2またはOS 10.2.1以上です。

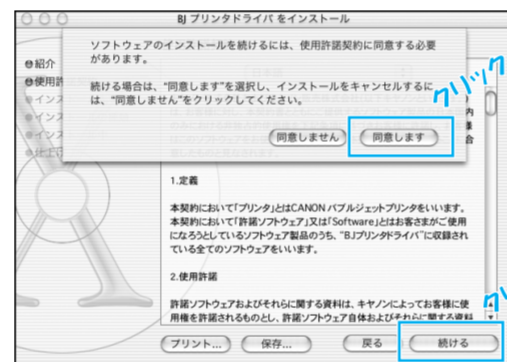
- 5 管理者の名前とパスワードを入力し、[OK] をクリックする



- 6 [続ける]をクリックする



- 7 使用許諾契約の画面が表示されたら、内容をよく読んで [続ける] をクリックし、[同意します] をクリックする



- 8 プリンタドライバのインストール先を選択し、[続ける] をクリックする

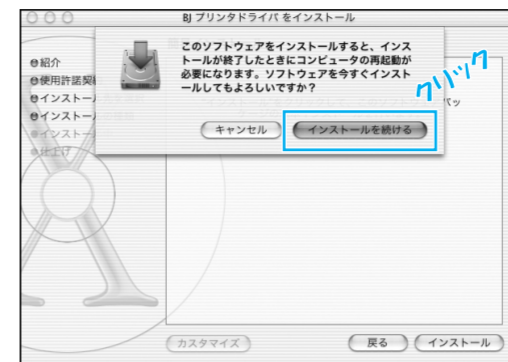


- 9 [インストール] をクリックする

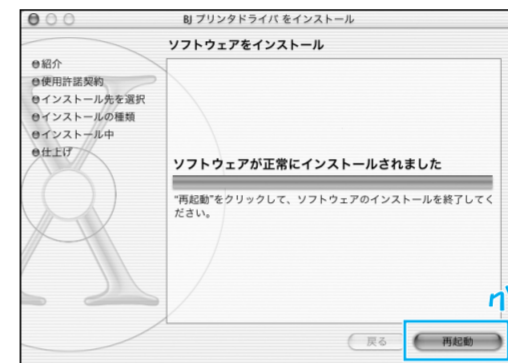


- 10 メッセージの内容を確認したら、[インストールを続ける] をクリックする

インストールが始まります。



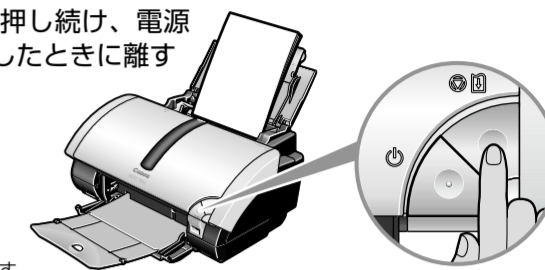
- 11 [再起動] をクリックしてインストール作業を終了する



7 プリントヘッドの調整をしましょう

きれいに印刷するためには、プリントヘッドの位置調整をする必要があります。次の手順でプリントヘッドの位置を調整しておきましょう。

- 1 リセットボタンを押し続け、電源ランプが4回点滅したときに離す

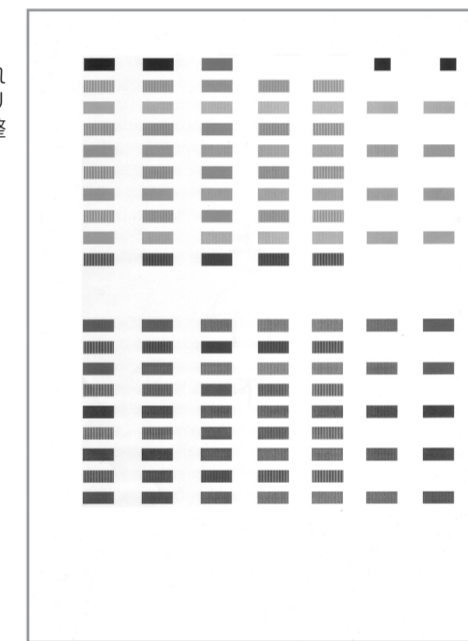


パターンが印刷されます。

印刷されなかった場合
『基本操作ガイド』の「印刷されない／印刷がかすれる／違う色になる／白いすじが入る」(Cアp.76) をご覧ください。

- 2 印刷結果を確認する

図のようなパターンが印刷されたら、BJカートリッジのプリントヘッド位置は自動的に調整されます。



- 上記のパターンが印刷されなかった場合
『基本操作ガイド』の「電源ランプがオレンジ色に点滅している」(Cアp.82) をご覧ください。
- プリンタを使ってみて印刷面にすじが入った場合
『基本操作ガイド』の「印刷されない／印刷がかすれる／違う色になる／白いすじが入る」(Cアp.76) をご覧ください。

これでプリンタの準備は完了しました。
印刷のしかたについては、『基本操作ガイド』をご覧ください。