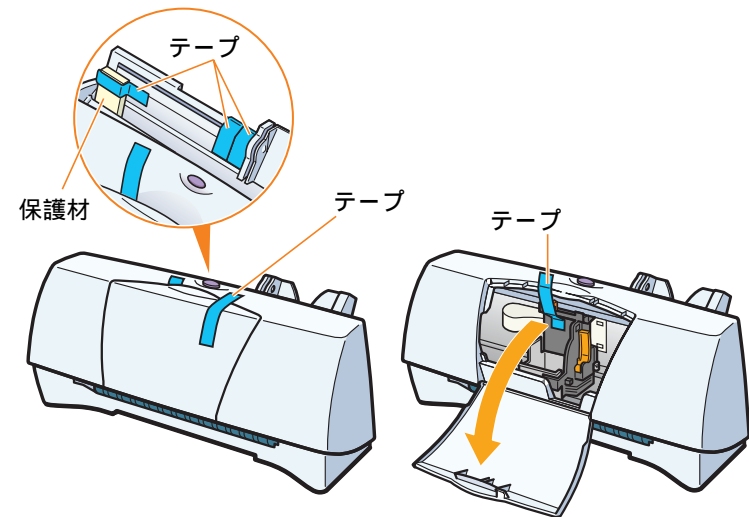


始める前に：必ず基本操作ガイドの「安全にお使いいただくために」をご覧ください。記載されている注意事項をお守りください。ご覧にならずに作業をした場合、思わぬ事故を起こしたり、火災や感電の原因になります。

CD-ROM：この手順に対応した動画があります。プリンタドライバ/リファレンスガイドCD-ROMの「アニメで見るかんたんスタートガイド」を選択してください。操作方法はCD-ROMのブックレットをご覧ください。

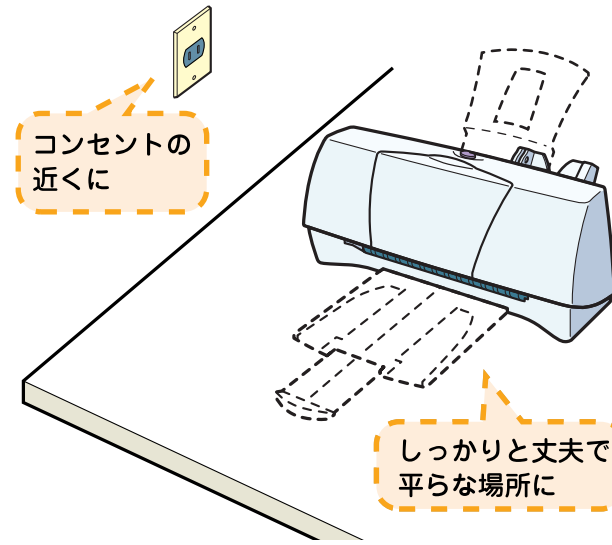
Windows 95を：本書に掲載されているプリンタドライバの設定画面はおもにWindows 98で使用する場合の画面です。Windows 95で使用する場合も、ほとんど同じ設定画面が表示され、操作方法も変わりません。

1. 保護材と固定用テープを取る



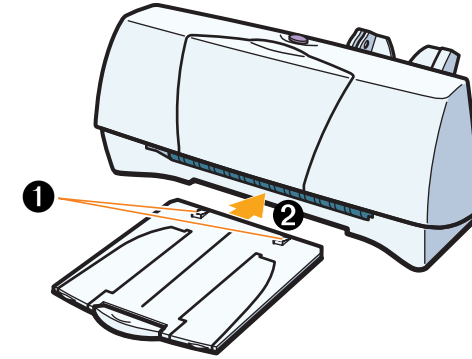
注意 プリンタ内部に手を入れしないでください。けがの原因になることがあります。

2. プリンタの置き場所を決める



■用紙は手前に出てくるので、プリンタの前に物を置かないでください。

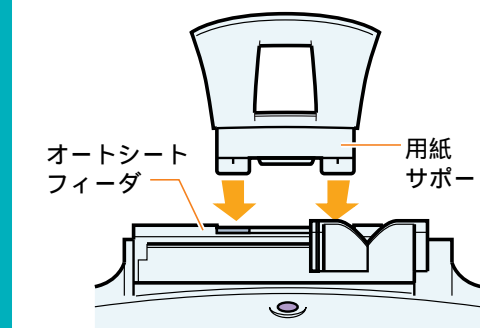
3. 排紙トレイを取り付ける



- ① 排紙トレイのツメをプリンタの前面に向ける。
- ② 排紙トレイの端をプリンタ底部の溝に合わせ、排紙トレイをプリンタに挿入する。

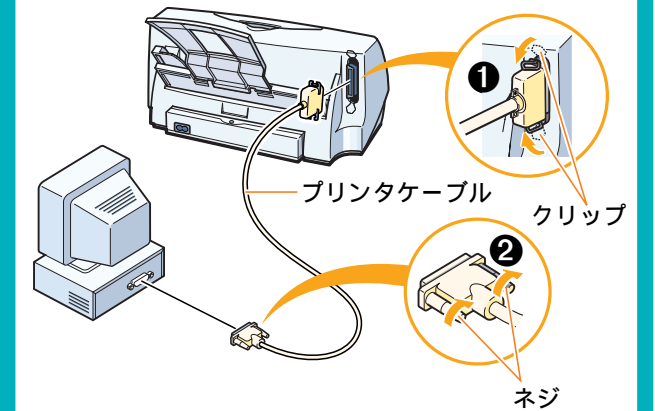
4. 用紙サポートを取り付ける

■用紙サポートを、オートシートフィーダの後ろの穴に差し込みます。



5. プリンタをコンピュータに接続する

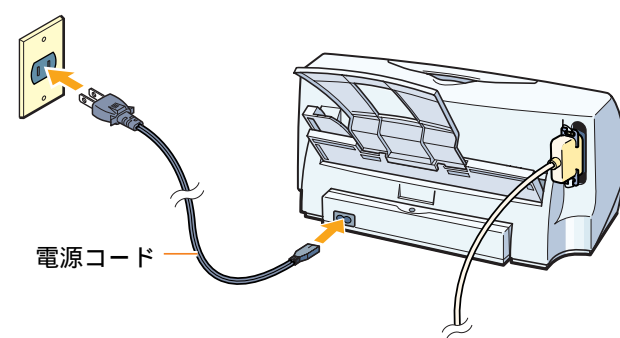
- ① コネクタの向きを合わせ、しっかりと奥まで差し込み、クリップでコネクタを固定する。



- ② コネクタの向きを合わせ、しっかりと奥まで差し込み、ネジでコネクタを固定する。

6. 電源に接続する

■電源コードをプリンタの背面に接続し、電源プラグをコンセントに差し込みます。



参考 プリンタには電源ボタンはありません。電源に接続すると自動的にプリンタの電源が入ります。

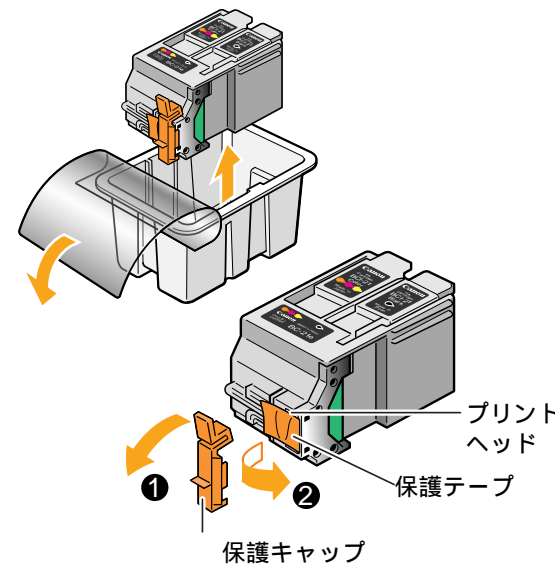
禁止

- ・AC100V以外の電源電圧で使用しないでください。
- ・電源プラグを抜くときは、プリンタの動作が終わってから1分以上待ってください。プリンタの動作中に電源プラグを抜くと、その後印刷できなくなることがあります。
- ・エアコンなどとコンセントを共用しないでください。

7. BJカートリッジを開封する

■カラーBJカートリッジBC-21eをパッケージから取り出します。

- ① オレンジ色の保護キャップをはずす。
- ② オレンジ色の保護テープをはがす。



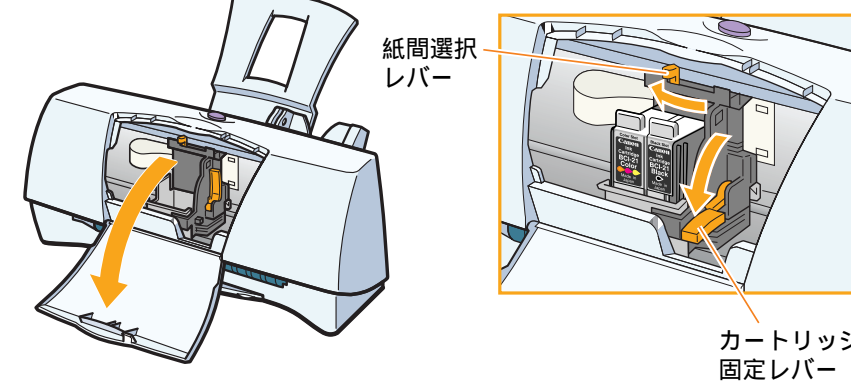
禁止

- ・プリントヘッドには触らないでください。
- ・一度はずした保護キャップと保護テープは再装着できません。

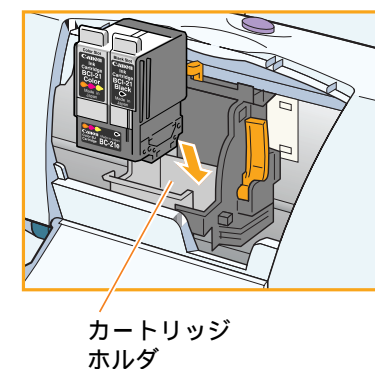
参考 使い切っていないBJカートリッジを取りはずして保管するときは、保管箱に入れてください。

8. BJカートリッジを取り付ける

- ① フロントカバーを開ける。
- ③ カートリッジ固定レバーを下げる。紙間選択レバーが左にセットされていることを確認してください。

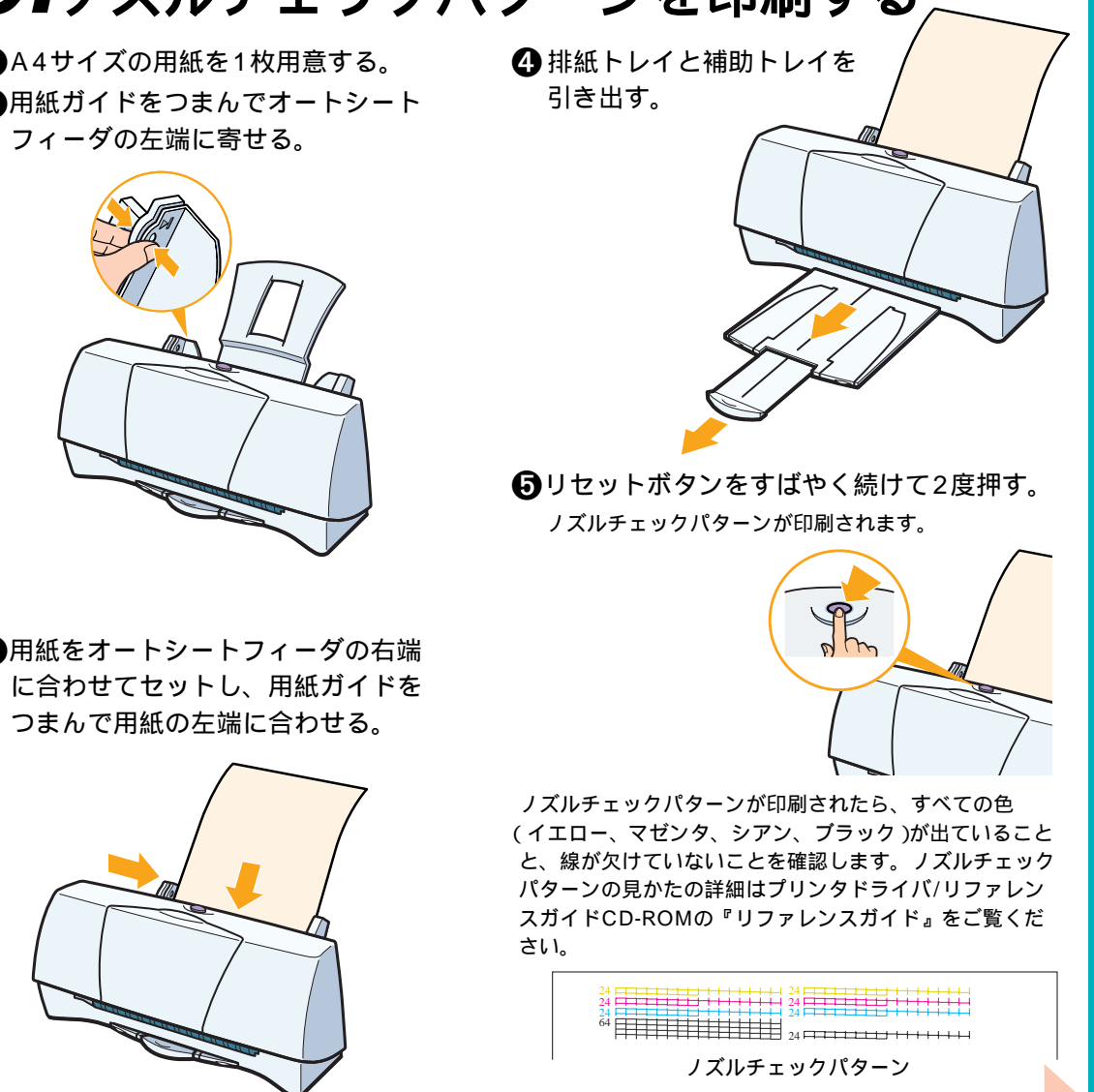


- ② BJカートリッジをラベルを手前にしてカートリッジホルダに入れる。
- ④ フロントカバーを閉じる。カートリッジホルダがホームポジションに移動し、プリントヘッドのクリーニングが自動的に始まります。

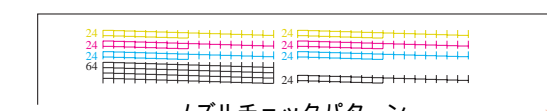


9. ノズルチェックパターンを印刷する

- ① A4サイズ用紙を1枚用意する。
- ② 用紙ガイドをつまんでオートシートフィーダの左端に寄せる。
- ③ 用紙をオートシートフィーダの右端に合わせてセットし、用紙ガイドをつまんで用紙の左端に合わせる。
- ④ 排紙トレイと補助トレイを引き出す。
- ⑤ リセットボタンをすばやく続けて2度押す。ノズルチェックパターンが印刷されます。



ノズルチェックパターンが印刷されたら、すべての色(イエロー、マゼンタ、シアン、ブラック)が出ていることと、線が欠けていないことを確認します。ノズルチェックパターンの見かたの詳細はプリンタドライバ/リファレンスガイドCD-ROMの『リファレンスガイド』をご覧ください。



ノズルチェックパターン

次はソフトウェアのインストールです。Windows 3.1をお使いの方は基本操作ガイドをお読みください。

10. ソフトウェアをインストールする

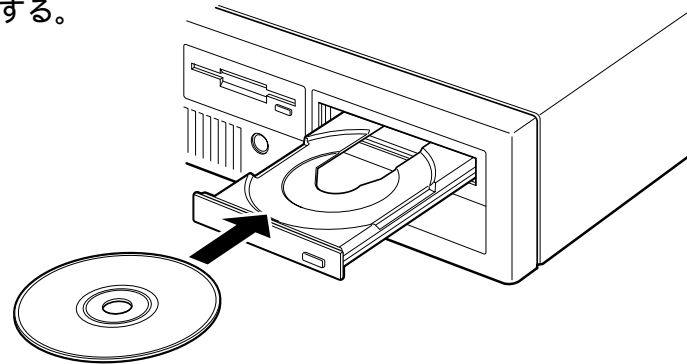
印刷するには、プリンタドライバ/リファレンスガイドCD-ROMに入っているプリンタドライバをコンピュータにインストールする必要があります。また、別売のカラーイメージスキャナカートリッジIS-22を使用する場合も、このCD-ROMの中のIS Scanソフトウェアをインストールする必要があります。

はじめに以下のCD-ROMを用意して、注意事項をお読みください。

- ・お使いのコンピュータにバージョンの異なるプリンタドライバがある場合は、インストールの前に必ず削除してください。
- ・インストールが終わるまで、CD-ROMをCD-ROMドライブから取り出すことはできません。

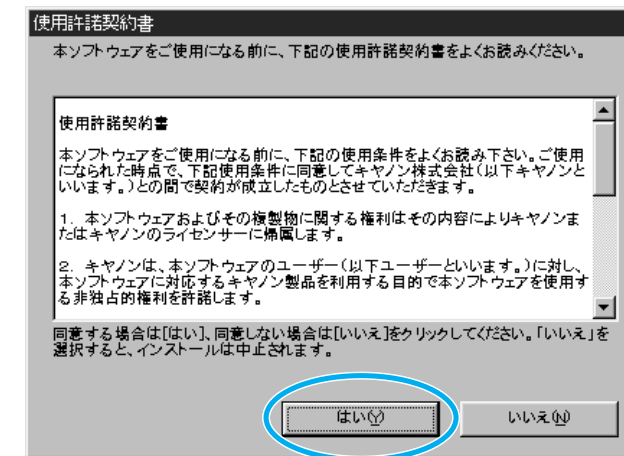


- ① BJ F200の電源プラグをいったん抜き、電源を切る。
- ② コンピュータの電源を入れる。
- ③ Windows 98が起動したら、BJ F200の電源プラグをコンセントに差し込む。
- ④ CD-ROMをコンピュータのCD-ROMドライブにセットする。



しばらくすると、プログラムが自動的に起動します。

- ⑤ 使用許諾契約書の内容を読んで、同意する場合は[はい]をクリックする。



- ⑥ メインメニューが表示されたら、「ソフトウェアのインストール」をクリックする。

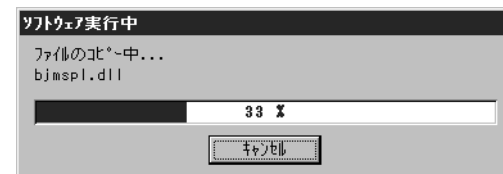


- ⑦ ソフトウェアのインストールメニューが表示されたら[プリンタドライバ]と[IS Scanソフトウェア]のボタンの中央が赤色になっているのを確認する。



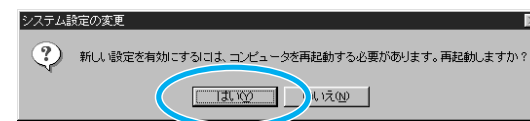
- ・別売のカラーイメージスキャナカートリッジIS-22を使用する場合は[スタート]をクリックする。
- ・別売のカラーイメージスキャナカートリッジIS-22を使用しない場合は「IS Scanソフトウェア」の赤いボタンをクリックして色が変わったのを確認してから、[スタート]をクリックする。

ファイルのコピーが始まります。



画面の指示に従ってインストールを続けてください。

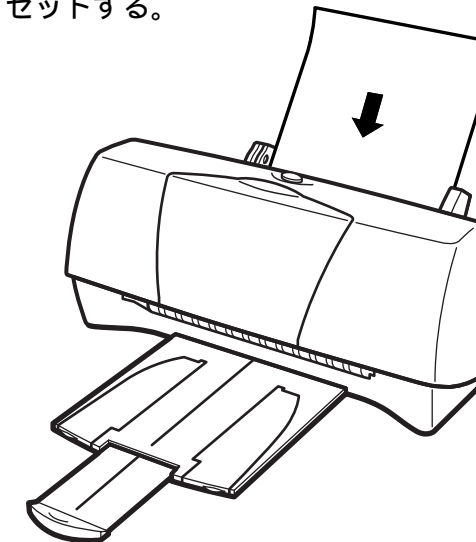
- ⑧ 次のメッセージが表示された場合は、[OK]をクリックするとWindowsが再起動されます。Windowsが再起動したら、インストールは完了です。



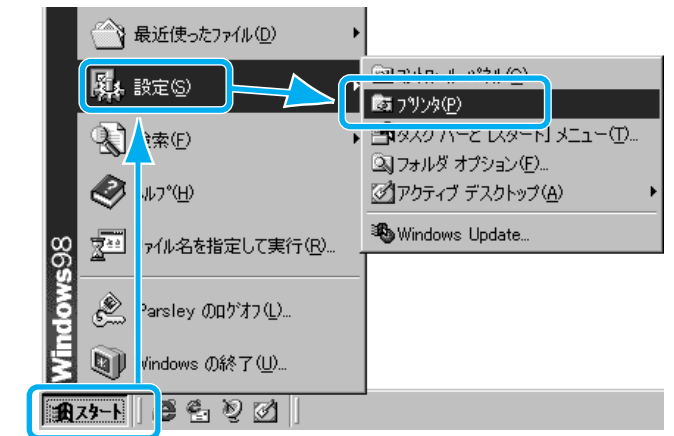
このメッセージが表示されなかった場合は、インストールは完了です。

11. テスト印刷をする

- ① A4の普通紙を1枚、オートシートフィーダにセットする。



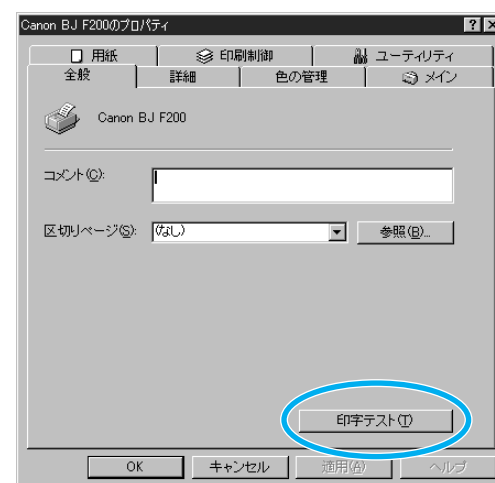
- ② Windows 98のスタートメニューから[設定]を選び、[プリンタ]をクリックする。



- ③ プリンタのウィンドウの「BJ F200」をクリックした後、ファイルメニューから[プロパティ]を選ぶ。



- ④ [印字テスト]をクリックする。



テストページが印刷されたら、セットアップ作業は完了です。

プリンタをスキャナとして使う

IS Scanソフトウェアをインストールし、別売のカラーイメージスキャナカートリッジIS-22をプリンタに取り付けることにより、BJ F200をカラーイメージスキャナとして使用できます。プリンタドライバ/リファレンスガイドCD-ROMには、スキャナドライバの最新バージョンが入っています。IS-22に同梱されているスキャナドライバは使用しないでください。IS-22の取り付けかたについては、プリンタドライバ/リファレンスガイドCD-ROMの『リファレンスガイド』をご覧ください。BJ F200をスキャナとして使う方法については、IS-22の『IS Scan Plusをお使いになるために』をご覧ください。

これでプリンタの準備作業は終わりです。印刷のしかたやWindows 3.1にプリンタドライバをインストールする手順については基本操作ガイドを参照してください。

