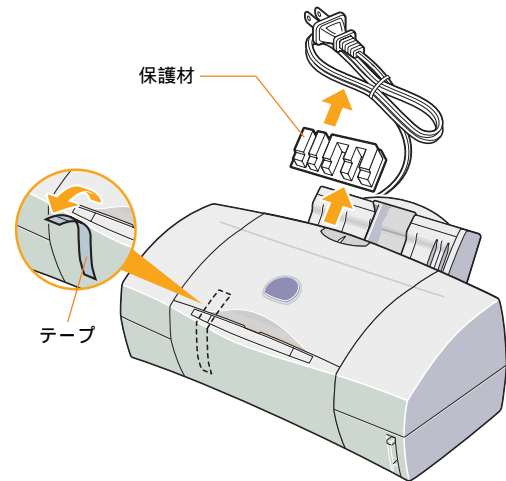


プリンタの設置から印刷できるようにするまでの準備について説明しています。ご使用前に必ずお読みください。

始める前に : 必ず『基本操作ガイド』の「安全にお使いいただくために」をご覧ください。記載されている注意事項をお守りください。ご覧にならずに作業をした場合、思わぬ事故を起こしたり、火災や感電の原因になります。

Windows の : 本書に掲載されているプリンタドライバの設定画面は、おもにWindows 98で使用する画面です。
画面について : Windows 95/Windows NT4.0で使用する場合も、ほとんど同じ設定画面が表示され、操作方法も変わりません。

1. 保護材と固定用テープを取る



■テープは数か所に貼られています。すべてはがしてください。

注意 プリンタ内部に手を入れないでください。けがの原因になることがあります。

2. プリンタの置き場所を決める

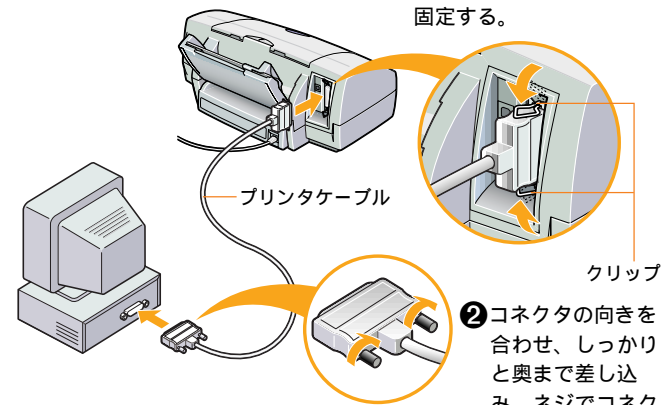


■後ろから用紙を入れるための、プリンタを動かせるように余裕のある場所に置いてください。

■用紙は手前に出てくるので、プリンタの前に物を置かないでください。

■排紙口内に直接強い光があたる場所に置かないでください。

3. プリンタをコンピュータに接続する



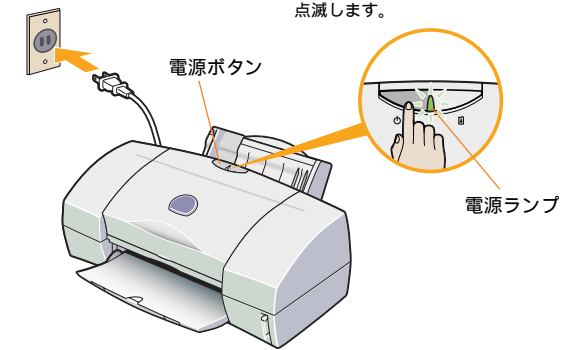
①コネクタの向きを合わせ、しっかりと奥まで差し込み、クリップでコネクタを固定する。

②コネクタの向きを合わせ、しっかりと奥まで差し込み、ネジでコネクタを固定する。

万一の感電を防止するために、コンピュータのアース接続をお勧めします。

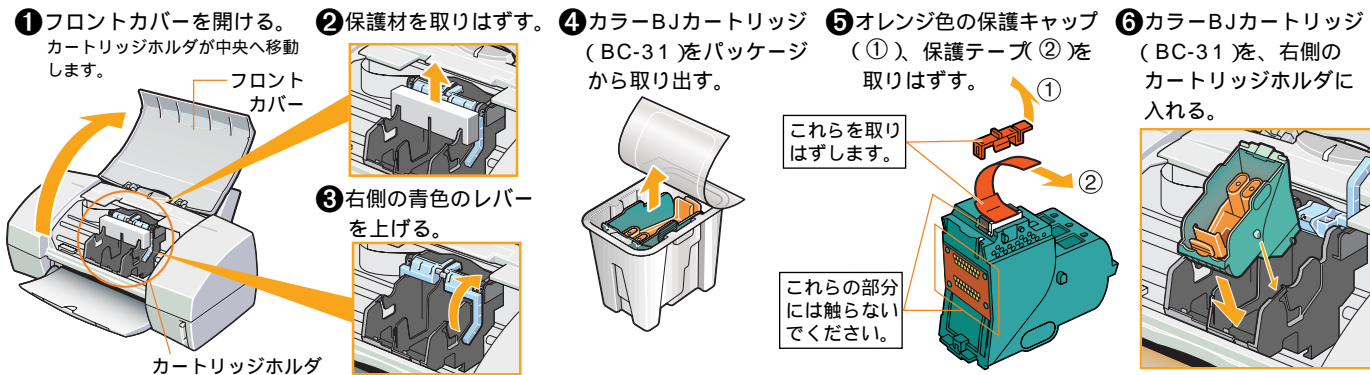
4. 電源に接続する

①電源プラグをコンセントに差し込む。 ②電源ボタンを押して電源を入れる。ブザーが鳴って電源ランプが点滅します。

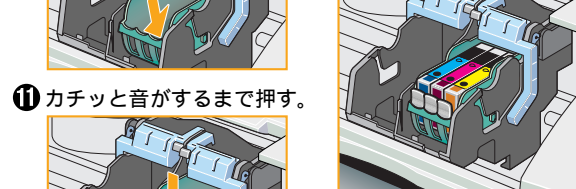


禁止 ●AC100V以外の電源電圧で使用しないでください。火災や感電の原因になることがあります。
●プリンタの電源が入っているときに、電源プラグをコンセントから絶対に抜かないでください。その後印刷できなくなる場合があります。
●エアコンなどとコンセントを共用しないでください。

5. カラーBJカートリッジ(BC-31)を取り付ける



⑦ 右側の青色のレバーを下げて固定し(①)、オレンジ色のプラスチック材を、固定つまみを押して取りはずす(②)。
⑧ イエローのインクタンク(BCI-3Y)を取り出し、オレンジ色のテープを持って、透明フィルムをはがす。
⑨ 図のようにインクタンクの底部をささえ持ち、オレンジ色の保護キャップを、矢印の方向にひねって取りはずす。

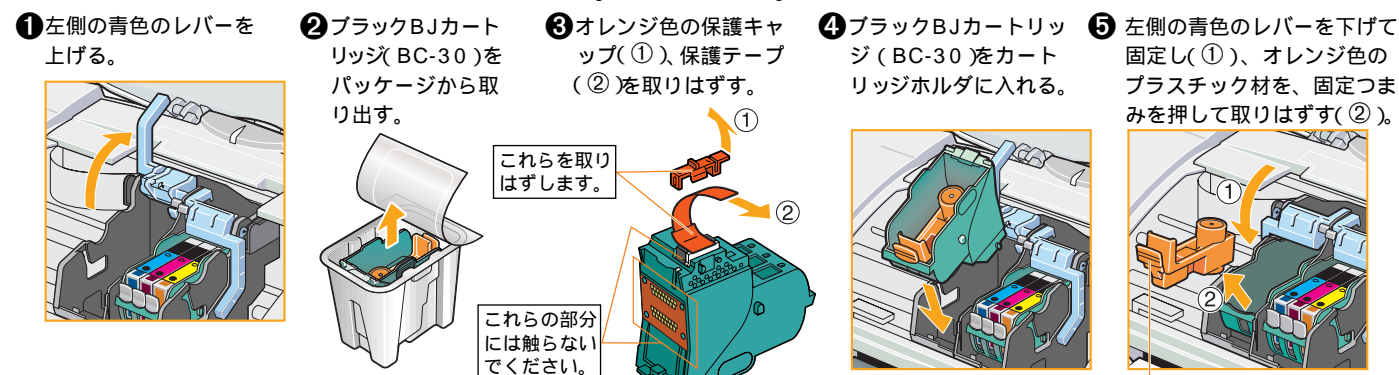


⑩ イエローのインクタンク(BCI-3Y)を右側に入れる。
⑪ カチッと音がするまで押す。

この面を強く押さないでください。インクが飛びはねることがあります。

禁止 ●一度はずした保護キャップと保護テープは再装着しないでください。

6. ブラックBJカートリッジ(BC-30)を取り付ける



⑥ ブラックのインクタンク(BCI-3BK)を取り出し、オレンジ色のテープを持って、透明フィルムをはがす。
⑦ 図のようにインクタンクの底部をささえ持ち、オレンジ色の保護キャップを、矢印の方向にひねって取りはずす。
⑧ ブラックのインクタンク(BCI-3BK)を入れる。
⑨ カチッと音がするまで押す。
⑩ フロントカバーを閉じる。電源ランプが点滅し、準備動作をはじめます。

この面を強く押さないでください。インクが飛びはねることがあります。

次はプリンタドライバのインストールです。裏面をお読みください。

7. プリンタドライバをインストールする

プリンタを印刷できる状態にするには、「プリンタドライバ」と呼ばれるソフトウェアをコンピュータのハードディスクにコピーする(インストール)ことが必要です。インストールするには、同梱されているプリンタドライバ/リファレンスガイド(CD-ROM)を用意してください。

インストールの前に確認してください。

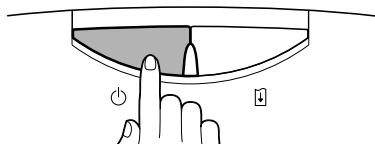
- ・起動中のアプリケーションソフトを終了させてください。
- ・バージョンが異なるBJプリンタドライバがインストールされている場合は、いったん削除(アンインストール)してから、インストールを行ってください。
- ・インストールが終わるまで、CD-ROMをCD-ROMドライブから取り出さないでください。



Windows NT4.0をお使いの方へ

手順①～⑦の操作は、本紙の説明にしたがってください。以降の手順は、表示される画面が若干異なります。画面の指示にしたがって操作してください。

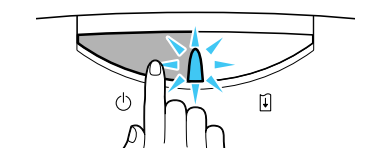
- ① BJカートリッジの動作が完全に止まっていることを確認して、プリンタの電源ボタンを押し、電源を切る。



電源ランプが消灯します。

- ② コンピュータの電源を入れる。

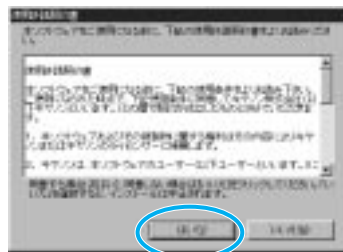
- ③ Windowsが起動して、デスクトップが表示されたら、プリンタの電源ボタンを押し、電源を入れる。



- ④ プリンタドライバ/リファレンスガイド(CD-ROM)をコンピュータのCD-ROMドライブにセットする。

しばらくすると、プログラムが自動的に起動します。自動的に起動しない場合は、Windowsの画面(デスクトップ)左上にある[マイコンピュータ]をダブルクリックし、開いたウィンドウの中にあるCD-ROMのアイコンをダブルクリックします。

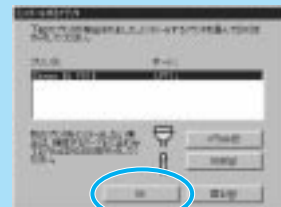
- ⑤ 使用許諾契約書の内容を読んで、同意する場合は[はい]をクリックする。



- ⑥ [ソフトウェアのインストール]をクリックする。



ご使用のコンピュータやプリンタケーブルによっては、以下の画面が表示されます。この場合は、[Canon BJ F610 LPT1:]を選んで[OK]をクリックします。



- ⑦ [プリンタドライバ]のボタンが赤く点灯しているのを確認して、[スタート]をクリックする。

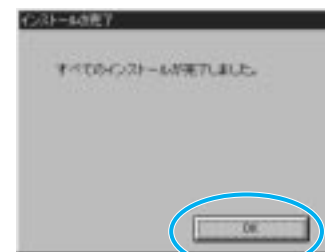


ここが赤く点灯しているのを確認

ファイルのコピーが始まります。



- ⑧ 以下のメッセージが表示されたら、[OK]をクリックする。



お使いの環境によっては、コンピュータの再起動を促すメッセージが表示されます。この場合は、[はい]をクリックしてください。コンピュータが再起動します。

- ⑨ 以下の画面が表示された場合は、[戻る]をクリックする。



手順⑥の画面に戻った場合は、[終了]をクリックしてください。

これで、インストールの作業は終了です。プリンタドライバ/リファレンスガイド(CD-ROM)をCD-ROMドライブから取り出してください。

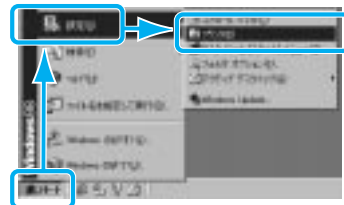
8. プrintヘッドの位置を調整する

Windows NT4.0をお使いの方へ

プリンタドライバのインストールを完了すると、プリントヘッドの位置調整を実行する画面が表示されます。

[調整]をクリックして、以降は画面の指示にしたがって操作してください。

- ① [スタート]をクリックし、[設定]-[プリンタ]を選択する。



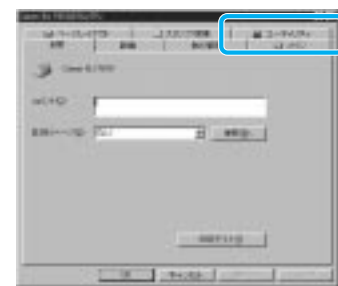
- ② BJ F610のアイコンをクリックし、[ファイル]メニューから[プロパティ]を選択する。



- ③ 以下のメッセージが表示されたら、[OK]をクリックする。



- ④ [ユーティリティ]タブをクリックする。



- ⑤ プリンタに、A4の普通紙を1枚セットする。セットされていることを確認したら、[調整]をクリックする。



用紙のセットのしかた

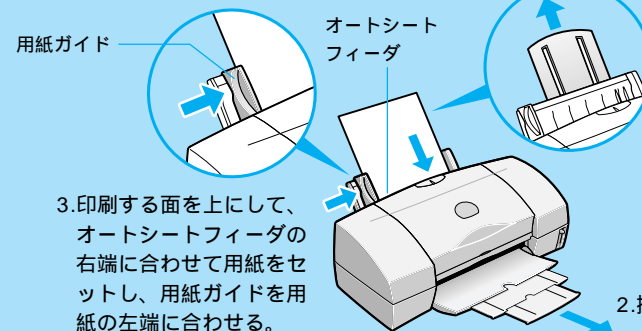
用紙ガイド

オートシートフィーダ

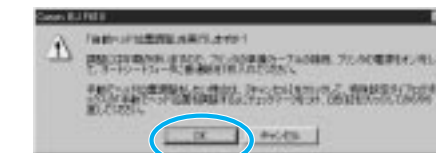
1. 用紙サポートを引き出す。

3. 印刷する面を上にして、オートシートフィーダの右端に合わせて用紙をセットし、用紙ガイドを用紙の左端に合わせる。

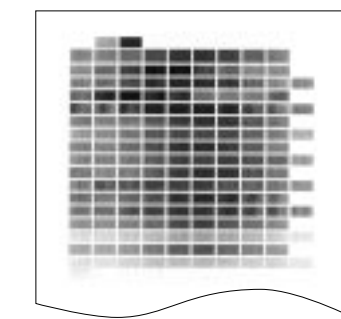
2. 排紙トレイを引き出す。



- ⑥ 以下のメッセージが表示されたら、[OK]をクリックする。



パターンが印刷され、自動的にプリントヘッドの位置が調整されます。



これでプリンタの準備作業は終わりです。印刷のしかたについては『基本操作ガイド』をご覧ください。

