

プリンタの設置から印刷できるようにするまでの準備について説明しています。ご使用前に必ずお読みください。

始める前に：必ず『基本操作ガイド』の「安全にお使いいただくために」をご覧ください。記載されている注意事項をお守りください。ご覧にならずに作業をした場合、思わぬ事故を起こしたり、火災や感電の原因になります。

Macintoshを：『かんたんスタートガイド』の「USBインタフェース編(iMac/Power Macintosh G3)」をご覧ください。プリンタお使いの方への設置と準備作業を行ってください。

## 始める前にお読みください...

まだプリンタとコンピュータを接続しないでください。裏面に、プリンタドライバのインストールについて説明があります。インストールの途中で、プリンタをコンピュータに接続する手順があります。このときまでは、コンピュータに接続しないでください。『かんたんスタートガイド』の説明とちがう手順で接続すると、インストールが正しく行われなくなる場合があります。

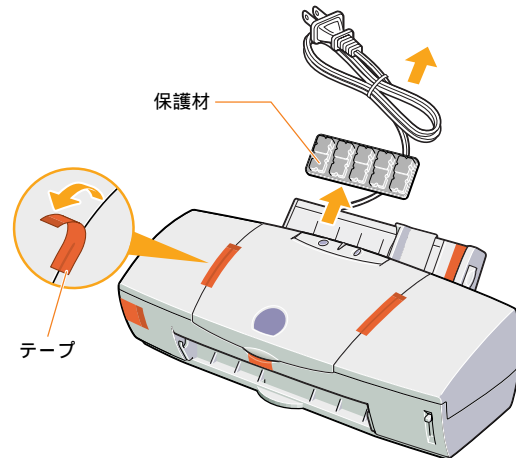
次のときは、USBケーブルの抜き差しをしないでください。

- ・プリンタドライバのインストール中
- ・コンピュータの電源を入れて、Windows 98が起動する途中
- ・プリンタが印刷中

USBインタフェースでは、コンピュータやプリンタの電源が入っている間でも、USBケーブルを抜き差しすることができます。ただし、上の場合にケーブルを抜き差しすると、Windows 98やプリンタが正しく動作しなくなる場合があります。

この他にも、USBインタフェースをお使いになるときにご注意くださいことがあります。『かんたんスタートガイド』で準備作業が終わったら、『基本操作ガイド』の「USBインタフェースをお使いになる前に」を必ずご覧ください。

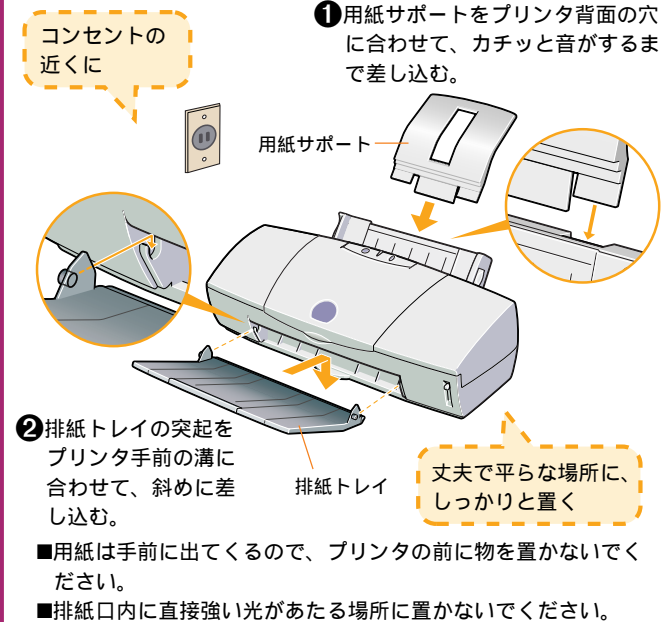
## 1. 保護材と固定用テープを取る



■テープは数か所に貼られています。すべてはがしてください。

**注意** プリンタ内部に手を入れないでください。けがの原因になることがあります。

## 2. プリンタの置き場所を決める



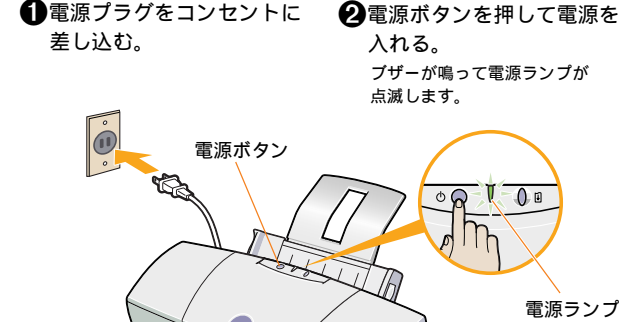
①用紙サポートをプリンタ背面の穴に合わせて、カチッと音がするまで差し込む。

②排紙トレイの突起をプリンタ手前の溝に合わせて、斜めに差し込む。

■用紙は手前に出てくるので、プリンタの前に物を置かないでください。

■排紙口内に直接強い光があたる場所に置かないでください。

## 3. 電源に接続する



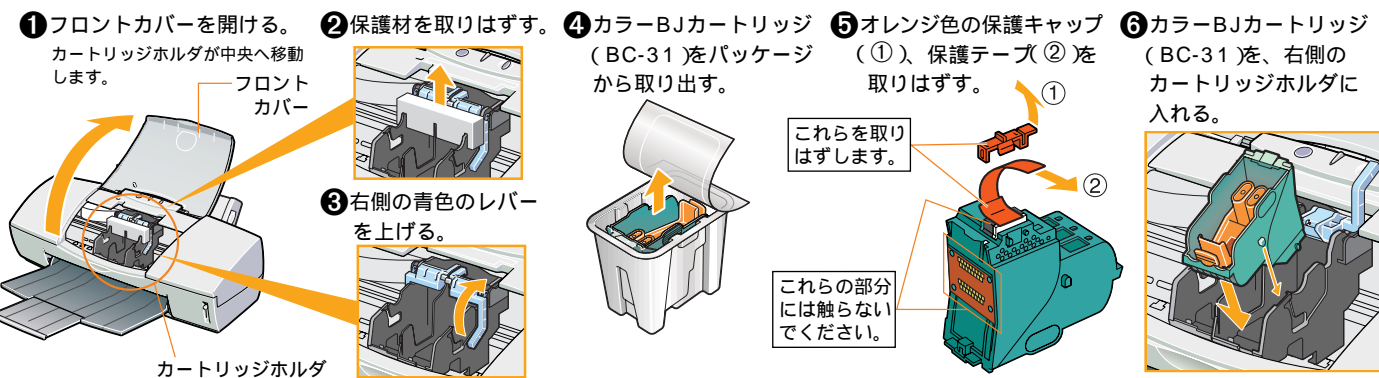
①電源プラグをコンセントに差し込む。

②電源ボタンを押して電源を入れる。ブザーが鳴って電源ランプが点滅します。

**禁止**

- ・AC100V以外の電源電圧で使用しないでください。火災や感電の原因になることがあります。
- ・プリンタの電源が入っているときに、電源プラグをコンセントから絶対に抜かないでください。その後印刷できなくなることがあります。
- ・エアコンなどとコンセントを共用しないでください。

## 4. カラーBJカートリッジ(BC-31)を取り付ける



①フロントカバーを開ける。カートリッジホルダが中央へ移動します。

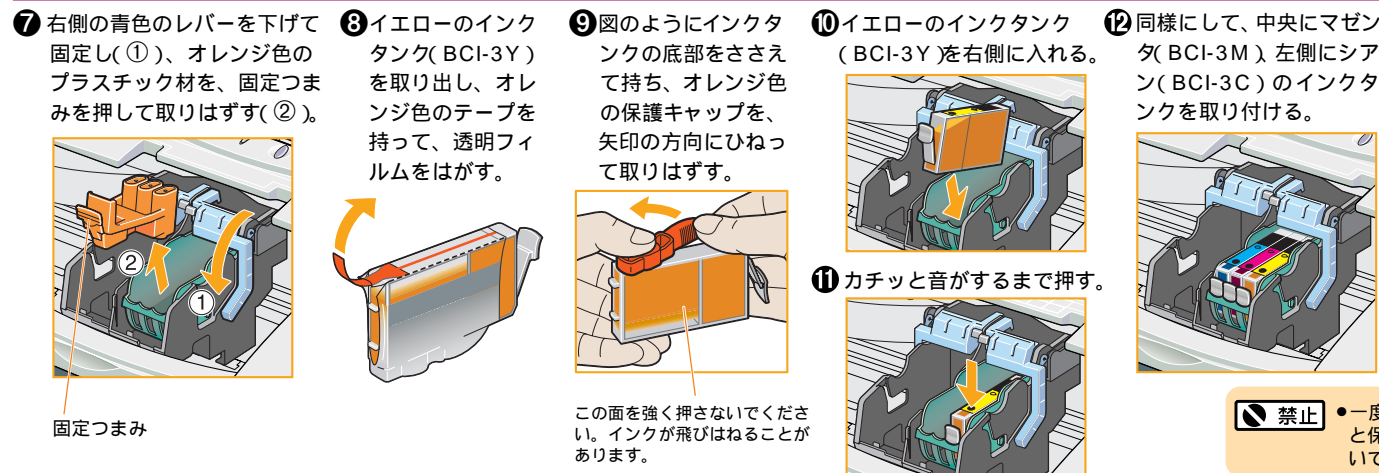
②保護材を取りはずす。

③右側の青色のレバーを上げる。

④カラー-BJカートリッジ(BC-31)をパッケージから取り出す。

⑤オレンジ色の保護キャップを取りはずす。

⑥カラー-BJカートリッジ(BC-31)を、右側のカートリッジホルダに入れる。



⑦右側の青色のレバーを下げて固定し(①)、オレンジ色のプラスチック材を、固定つまみを押して取りはずす(②)。

⑧イエローのインクタンク(BCI-3Y)を取り出し、オレンジ色のテープを持って、透明フィルムをはがす。

⑨図のようにインクタンクの底部をささえ、オレンジ色の保護キャップを、矢印の方向にひねって取りはずす。

⑩イエローのインクタンク(BCI-3Y)を右側に入れる。

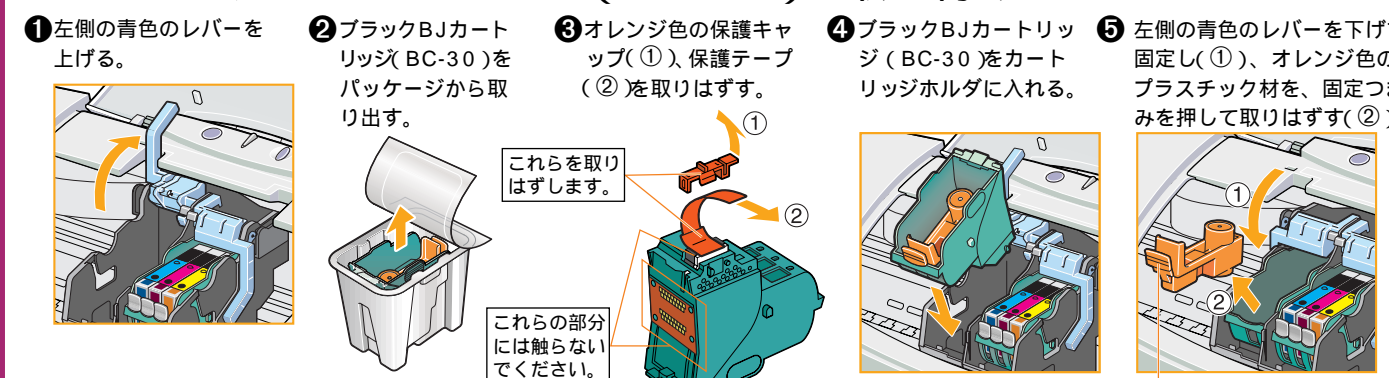
⑪カチッと音がするまで押す。

⑫同様に、中央にマゼンタ(BCI-3M)左側にシアン(BCI-3C)のインクタンクを取り付ける。

**禁止**

- ・一度はずした保護キャップと保護テープは再装着しないでください。

## 5. ブラックBJカートリッジ(BC-30)を取り付ける



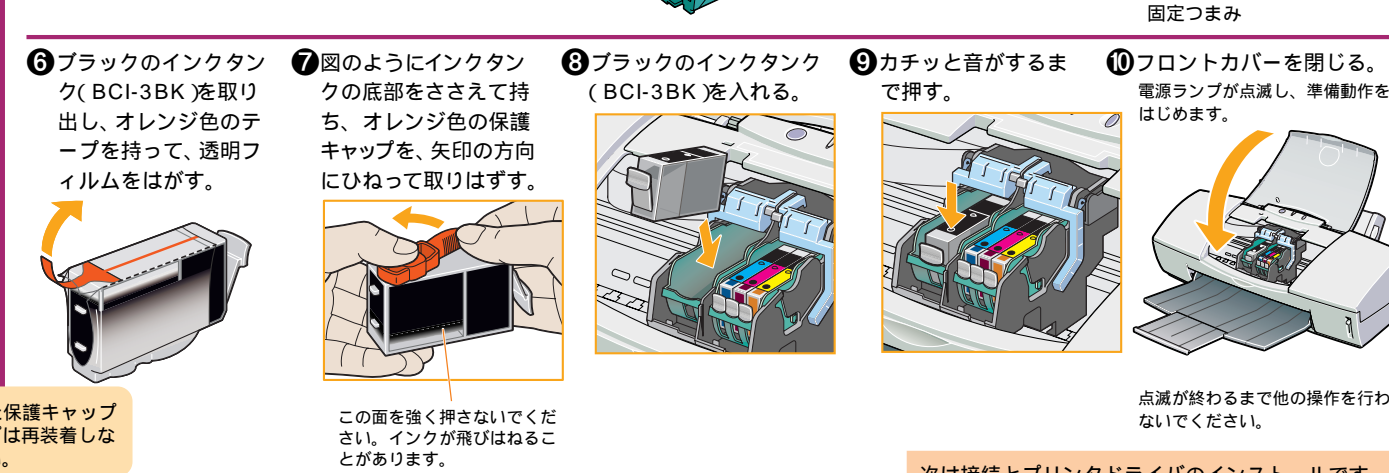
①左側の青色のレバーを上げる。

②ブラックBJカートリッジ(BC-30)をパッケージから取り出す。

③オレンジ色の保護キャップ(①)、保護テープ(②)を取りはずす。

④ブラックBJカートリッジ(BC-30)をカートリッジホルダに入れる。

⑤左側の青色のレバーを下げて固定し(①)、オレンジ色のプラスチック材を、固定つまみを押して取りはずす(②)。



⑥ブラックのインクタンク(BCI-3BK)を取り出し、オレンジ色のテープを持って、透明フィルムをはがす。

⑦図のようにインクタンクの底部をささえ、オレンジ色の保護キャップを、矢印の方向にひねって取りはずす。

⑧ブラックのインクタンク(BCI-3BK)を入れる。

⑨カチッと音がするまで押す。

⑩フロントカバーを閉じる。電源ランプが点滅し、準備動作をはじめます。

点滅が終わるまで他の操作を行わないでください。

次は接続とプリンタドライバのインストールです。裏面をお読みください。

## 6. コンピュータの接続とプリンタドライバのインストールを行う

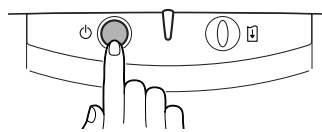
同梱されているプリンタドライバ/リファレンスガイド (CD-ROM) を用意してください。

インストールの前に確認してください。

- ・起動中のアプリケーションソフトを終了させてください。
- ・バージョンが異なるBJプリンタドライバがインストールされている場合は、いったん削除 (アンインストール) してから、インストールを行ってください。
- ・インストールが終わるまで、[キャンセル] ボタンをクリックしてインストールを中止しないでください。
- ・インストールが終わるまで、USBケーブルをプリンタまたはコンピュータから抜かないでください。
- ・インストールが終わるまで、CD-ROMをCD-ROMドライブから取り出さないでください。



- ① BJカートリッジの動作が完全に止まっていることを確認して、プリンタの電源ボタンを押し、電源を切る。



電源ランプが消灯します。

**禁止** この段階では、まだUSBケーブルを接続しないでください。

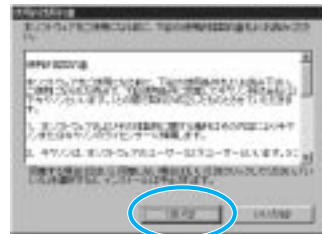
- ② コンピュータの電源を入れ、Windowsを起動する。

[新しいハードウェアの追加ウィザード]が表示された場合は、[キャンセル]をクリックして、USBケーブルを抜いてください。

- ③ プリンタドライバ/リファレンスガイド (CD-ROM) をコンピュータのCD-ROMドライブにセットする。

しばらくすると、プログラムが自動的に起動します。自動的に起動しない場合は、Windowsの画面(デスクトップ)左上にある[マイコンピュータ] をダブルクリックし、開いたウィンドウの中にあるCD-ROMのアイコン をダブルクリックします。

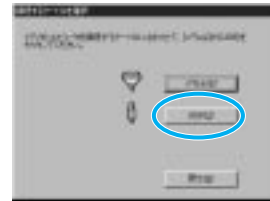
- ④ 使用許諾契約書の内容を読んで、同意する場合は[はい]をクリックする。



- ⑤ [ソフトウェアのインストール]をクリックする。



- ⑥ [USB]をクリックする。



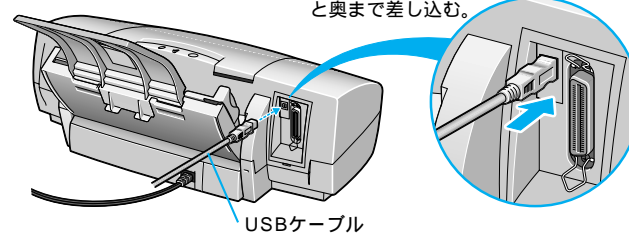
お使いの環境によっては、コンピュータの再起動を促すメッセージが表示されます。この場合、プリンタドライバのインストールは完了していません。コンピュータを再起動して、③の操作からやり直してください。

- ⑦ 以下の画面が表示されたら、⑧の操作に進む。



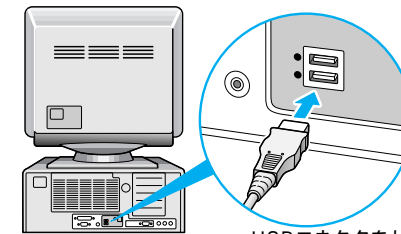
- ⑧ プリンタをコンピュータに接続する。

1. USBケーブルのコネクタの形状を確認し、正方形に近い形の方を、プリンタのUSBケーブル接続部に接続する。USBコネクタをしっかりと奥まで差し込む。



USBケーブル

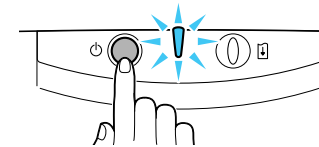
2. USBケーブルのコネクタのうち、平たい形状の方を、コンピュータのUSBポートに接続する。



USBコネクタをしっかりと奥まで差し込む。

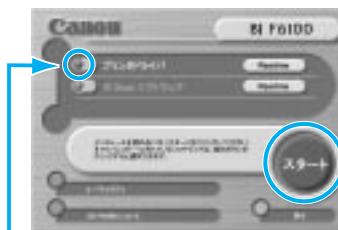
- ・図のように、USBポートが2つある場合は、どちらのポートにつないでも構いません。
- ・万一の感電を防止するために、コンピュータのアース接続をお勧めします。

- ⑨ プリンタの電源ボタンを押し、電源を入れる。



USBドライバのインストールが始まります。インストールは自動的に行われますので、⑩の画面が表示されるまで、そのままお待ちください。⑩の画面が表示されない場合は、同梱されている『Windows 98のUSBインタフェースで、ドライバのインストールができないときは』をご覧ください。

- ⑩ [プリンタドライバ]のボタンが赤く点灯しているのを確認して、[スタート]をクリックする。

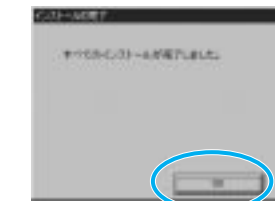


ここが赤く点灯しているのを確認

ファイルのコピーが始まります。



- ⑪ 以下のメッセージが表示されたら、[OK]をクリックする。



お使いの環境によっては、コンピュータの再起動を促すメッセージが表示されます。この場合は、[はい]をクリックしてください。コンピュータが再起動します。

- ⑫ 以下の画面が表示された場合は、[戻る]をクリックする。

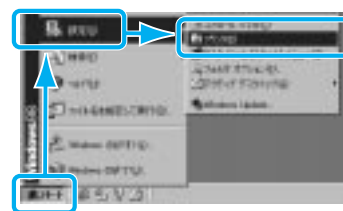


手順⑥の画面に戻った場合は、[終了]をクリックしてください。

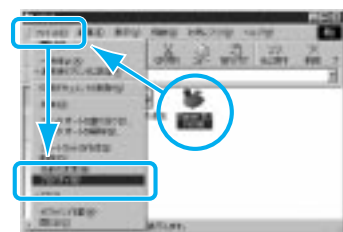
これで、インストールの作業は終了です。プリンタドライバ/リファレンスガイド (CD-ROM) をCD-ROMドライブから取り出してください。

## 7. プリントヘッドの位置を調整する

- ① [スタート] をクリックし、[設定] - [プリンタ] を選択する。



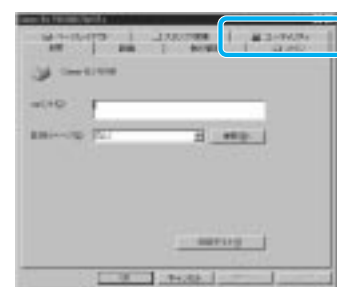
- ② BJ F6100のアイコンをクリックし、[ファイル]メニューから[プロパティ]を選択する。



- ③ 以下のメッセージが表示されたら、[OK]をクリックする。



- ④ [ユーティリティ] タブをクリックする。



- ⑤ プリンタに、A4の普通紙を1枚、縦置きにセットする。

セットされていることを確認したら、 をクリックする。

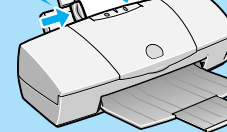


### 用紙のセットのしかた

用紙ガイド

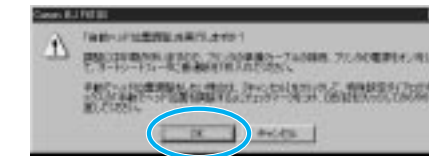
オートシートフィーダ

2. 印刷する面を上にして、オートシートフィーダの右端に合わせて用紙をセットし、用紙ガイドを用紙の左端に合わせる。

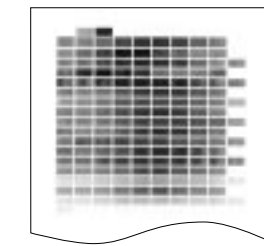


1. 排紙トレイを引き出す。

- ⑥ 以下のメッセージが表示されたら、[OK]をクリックする。



パターンが印刷され、自動的にプリントヘッドの位置が調整されます。



これでプリンタの準備作業は終わりです。印刷のしかたについては『基本操作ガイド』をご覧ください。

