

BJ F620 かんたんスタートガイド(Windows・USB 編)

USBケーブル

始める前にお読みください...

まだプリンタとコンピュータを接続しないでください。
裏面に、プリンタドライバのインストールについて説明があります。インストールの途中で、プリンタをコンピュータに接続する手順があります。このときまでは、コンピュータに接続しないでください。
『かんたんスタートガイド』の説明とちがう手順で接続すると、インストールが正しく行われなくなる場合があります。

次のときは、USBケーブルの抜き差しをしないでください。

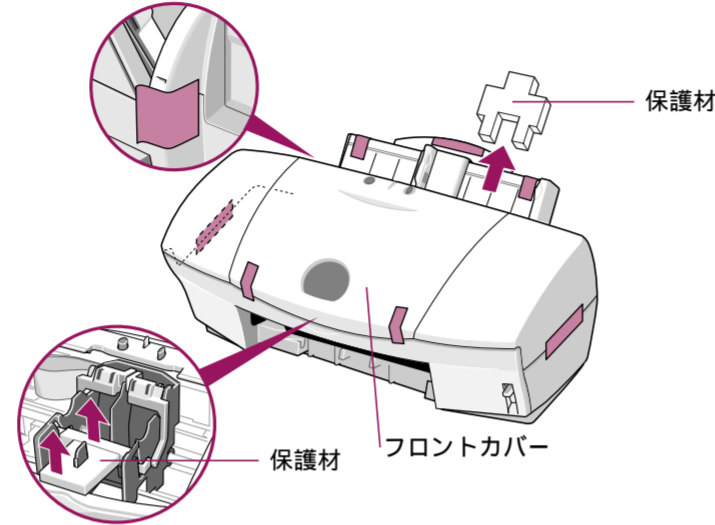
- ・プリンタドライバのインストール中
- ・コンピュータの電源を入れて、Windows 98が起動する途中
- ・プリンタが印刷中

USBインタフェースでは、コンピュータやプリンタの電源が入っている間でも、USBケーブルを抜き差しすることができます。ただし、上の場合にケーブルを抜き差しすると、Windows 98やプリンタが正しく動作しなくなる場合があります。

この他にも、USBインタフェースをお使いになるときにご注意頂きたいことがあります。『かんたんスタートガイド』で準備作業が終わったら、『基本操作ガイド』の「USBインタフェースをお使いになる前に」を必ずご覧ください。

1. 保護材と固定用テープを取る

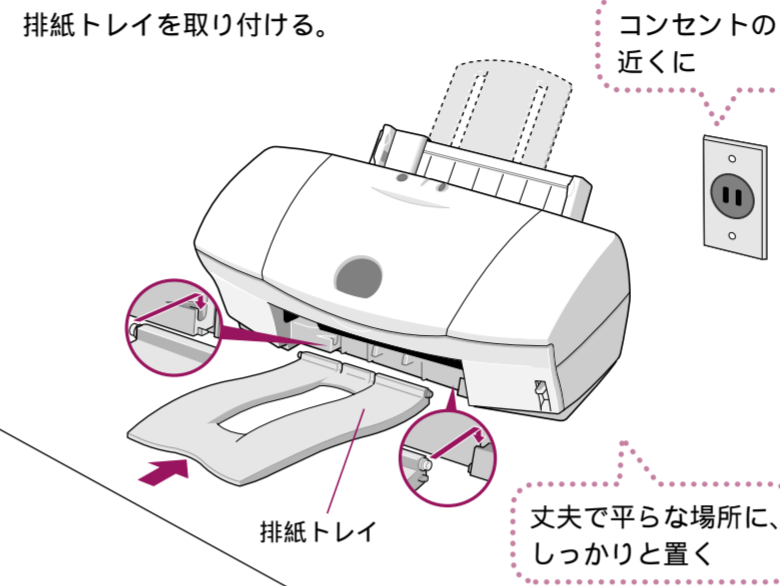
- ① 本体外部の保護材と固定用テープを取る。
- ② フロントカバーを開いて、保護材を取りはずす。



■テープは数か所に貼られています。すべてはがしてください。

注意 プリンタ内部に手を入れないでください。けがの原因になることがあります。

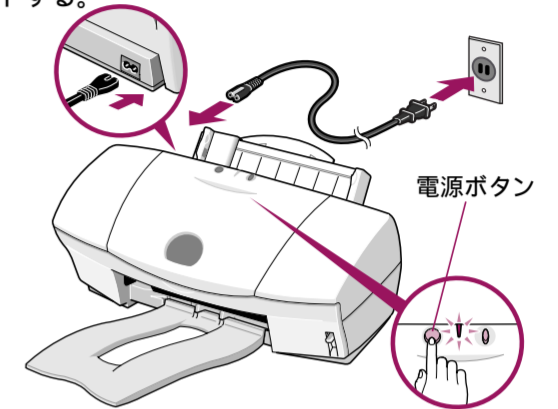
2. プリンタの置き場所を決める



- 用紙をセットするときのために、プリンタを動かせるように余裕のある場所に置いてください。
- 用紙は手前に出てくるので、プリンタの前に物を置かないでください。

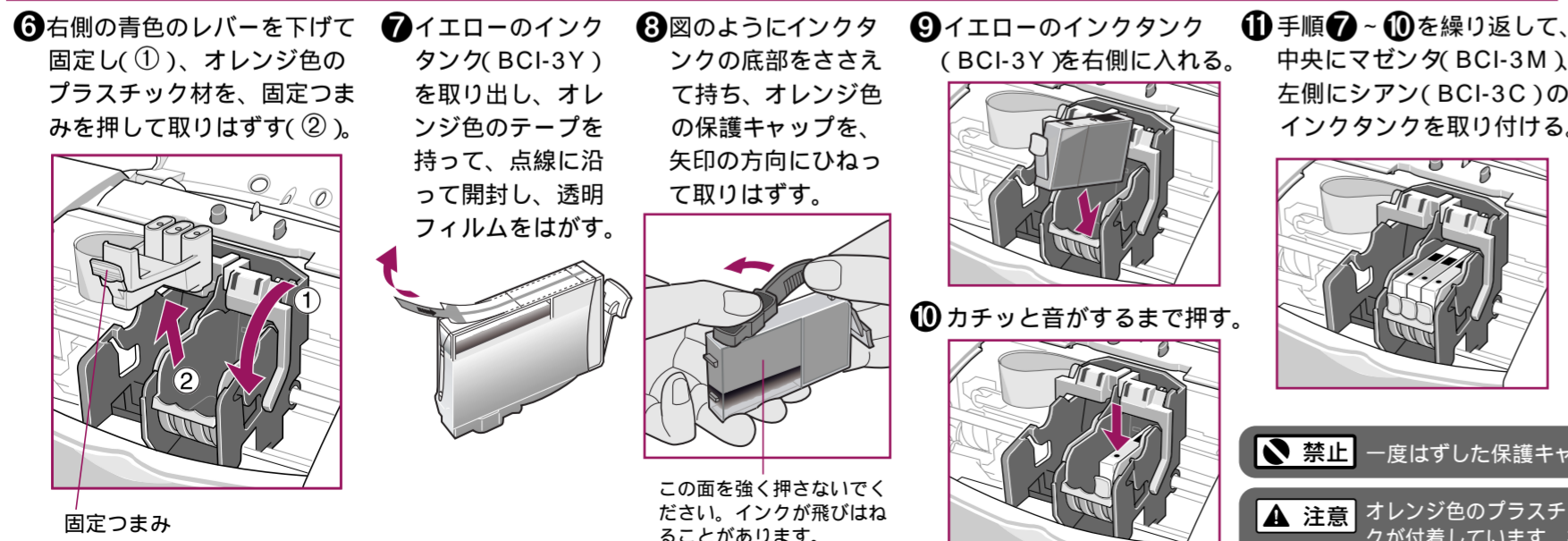
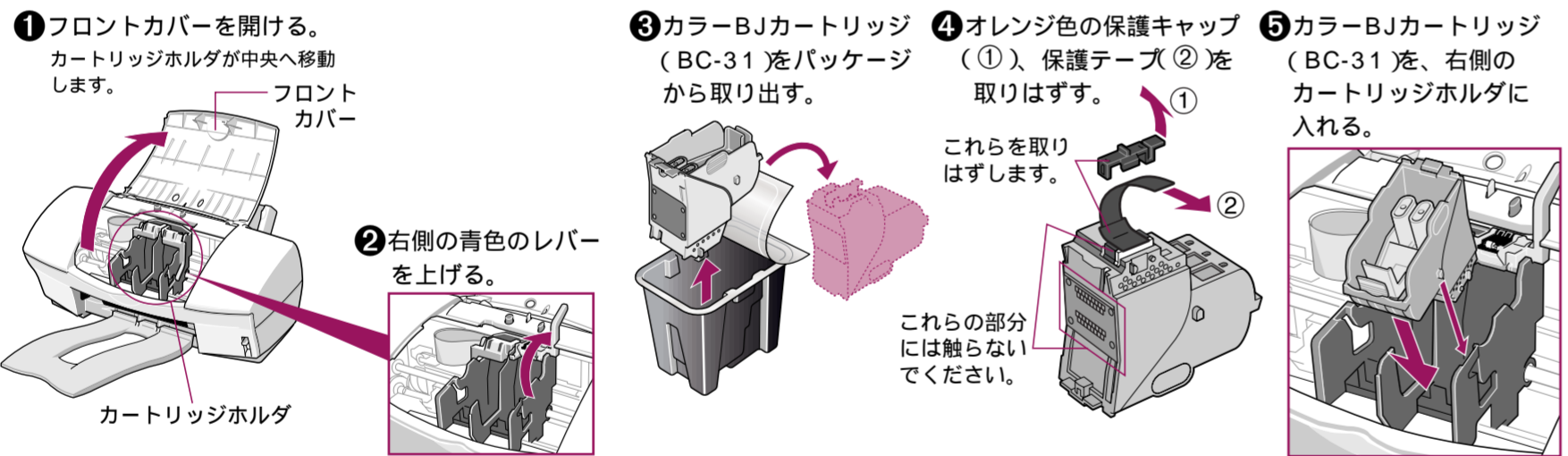
3. 電源に接続する

- ① 本体背面に電源コード
- ② 電源プラグをコンセントに差し込む。をセットする。
- ③ 電源ボタンを押して電源を入れる。電源ランプが点滅します。



- 禁止**
- ・AC100V以外の電源電圧で使用しないでください。火災や感電の原因になることがあります。
 - ・プリンタの電源が入っているときに、電源プラグをコンセントから絶対に抜かないでください。その後印刷できなくなることがあります。
 - ・エアコンなどとコンセントを共用しないでください。

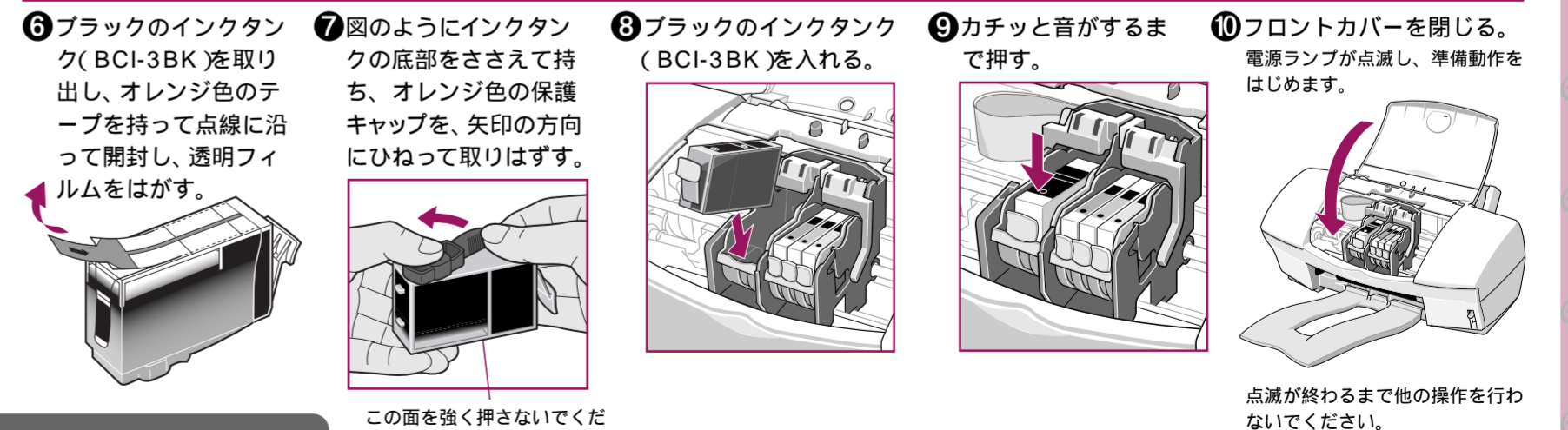
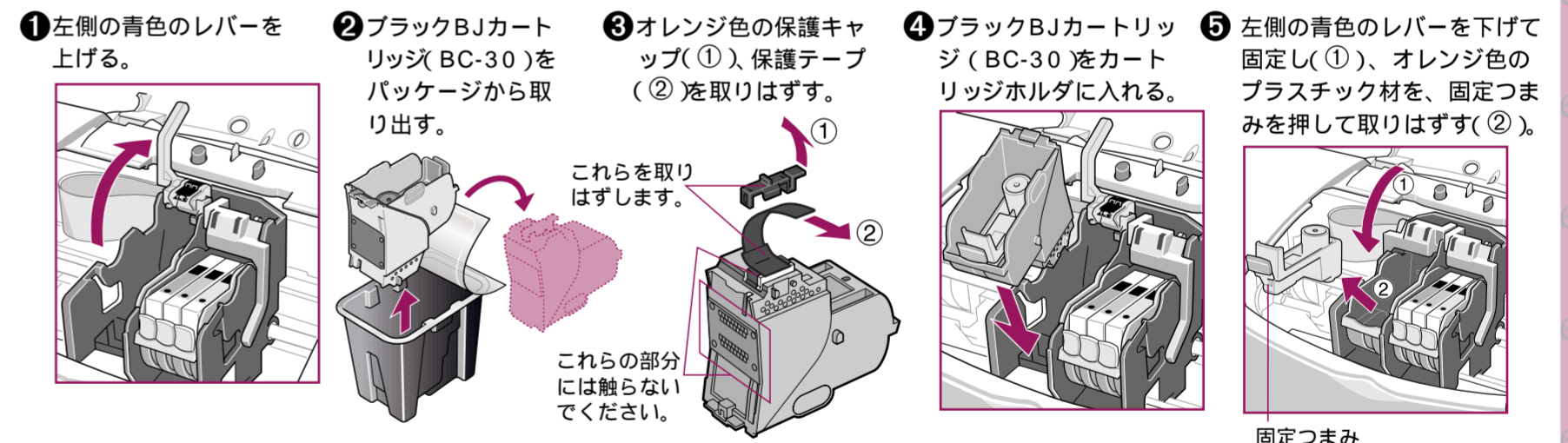
4. カラーBJカートリッジ(BC-31)を取り付ける



禁止 一度はずした保護キャップと保護テープは再装着しないでください。

注意 オレンジ色のプラスチック材、インクタンクの保護キャップにはインクが付着しています。衣服や周辺を汚さないよう、すみやかに廃棄してください。

5. ブラックBJカートリッジ(BC-30)を取り付ける



次は接続とプリンタドライバのインストールです。裏面をお読みください。

6. コンピュータの接続とプリンタドライバのインストールを行う

同梱されているプリンタドライバ/リファレンスガイド (CD-ROM) を用意してください。

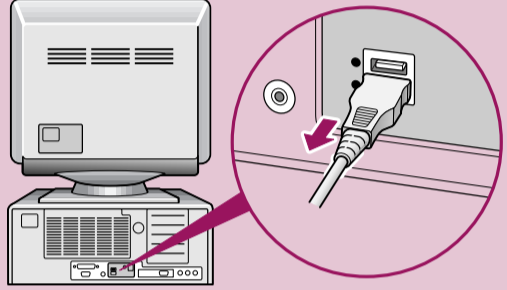
禁止 この段階では、まだUSBケーブルを接続しないでください。



インストール中に、このような画面 (新しいハードウェアの追加ウィザード) が表示されたら...



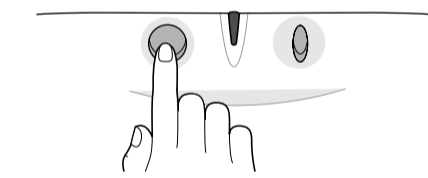
1. [キャンセル] をクリックする。
2. コンピュータに接続されているUSBケーブルのコネクタを抜く。



3. BJカートリッジの動作が完全に止まっていることを確認して、プリンタの電源を押し、電源を切る。
4. 右の手順③から、順番に操作を行う。

キャノン製プリンタドライバの削除方法は「Windowsドライバガイド」の63ページを参照してください。

1. BJカートリッジの動作が完全に止まっていることを確認して、プリンタの電源ボタンを押し、電源を切る。



電源ランプが消灯します。

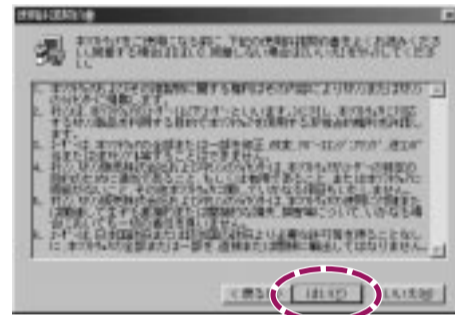
2. コンピュータの電源を入れ、Windowsを起動する。

[新しいハードウェアの追加ウィザード] が表示された場合は、[キャンセル] をクリックしてください。

3. プリンタドライバ/リファレンスガイド (CD-ROM) をコンピュータのCD-ROMドライブにセットする。

しばらくすると、プログラムが自動的に起動します。自動的に起動しない場合は、Windowsの画面 (デスクトップ) 左上にある [マイコンピュータ] をダブルクリックし、開いたウィンドウの中にあるCD-ROMのアイコンをダブルクリックします。

4. 使用許諾契約書の内容を読んで、同意する場合は [はい] をクリックする。



5. [ソフトウェアのインストール] をクリックする。

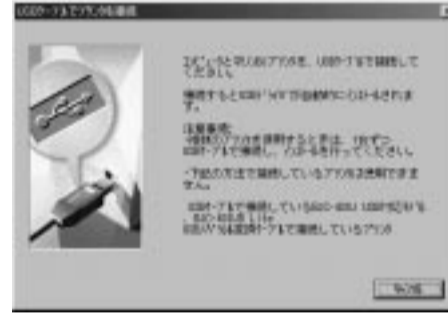


6. [USB] をクリックする。



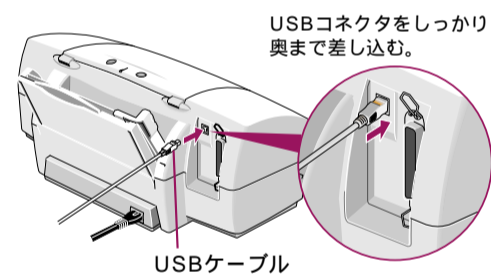
お使いの環境によっては、コンピュータの再起動を促すメッセージが表示されます。この場合、プリンタドライバのインストールは完了していません。コンピュータを再起動して、③の操作からやり直してください。

7. 以下の画面が表示されたら、プリンタをコンピュータに接続する。



[キャンセル] はクリックせず、そのままケーブル接続を行う。

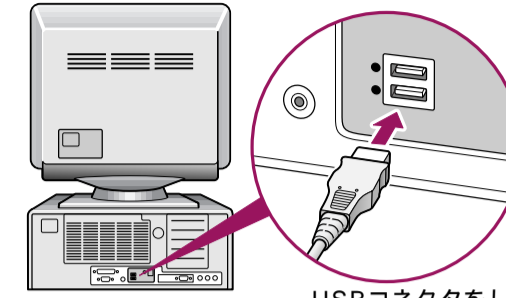
1. USBケーブルのコネクタの形状を確認し、正方形に近い形の方を、プリンタのUSBケーブル接続部に接続する。



USBコネクタをしっかりと奥まで差し込む。

USBケーブル

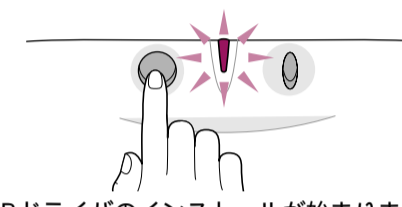
2. USBケーブルのコネクタのうち、平たい形状の方を、コンピュータのUSBポートに接続する。



USBコネクタをしっかりと奥まで差し込む。

- ・図のように、USBポートが2つある場合は、どちらのポートにつないでも構いません。
- ・万一の感電を防止するために、コンピュータのアース接続をお勧めします。

8. プリンタの電源ボタンを押して、電源を入れる。



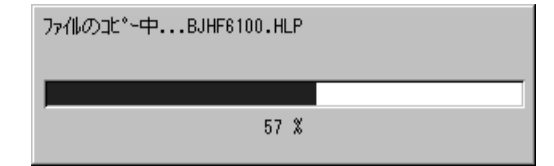
USBドライバのインストールが始まります。インストールは自動的に行われますので、⑨の画面が表示されるまで、そのままお待ちください。⑨の画面が表示されない場合は、同梱されている『Windows 98のUSBインタフェースで、ドライバのインストールができないときは』をご覧ください。

9. [プリンタドライバ] のボタンが赤く点灯しているのを確認して、[スタート] をクリックする。

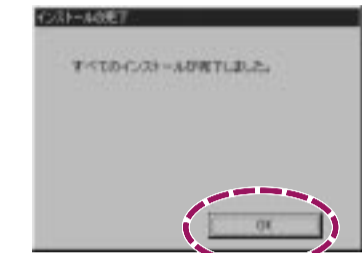


ここが赤く点灯しているのを確認

ファイルのコピーが始まります。



10. 以下のメッセージが表示されたら、[OK] をクリックする。



お使いの環境によっては、コンピュータの再起動を促すメッセージが表示されます。この場合は、[はい] をクリックしてください。コンピュータが再起動します。

11. 以下の画面が表示された場合は、[戻る] をクリックする。

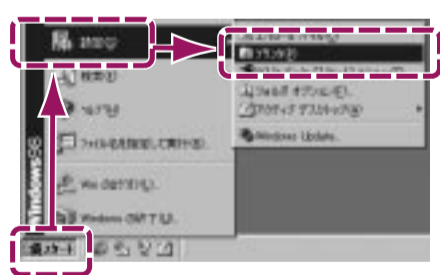


手順⑤の画面に戻った場合は、[終了] をクリックしてください。

続けて「7. プリントヘッドの位置を調整する」の操作を行ってください。

7. プリントヘッドの位置を調整する

1. [スタート] をクリックし、[設定] - [プリンタ] を選択する。



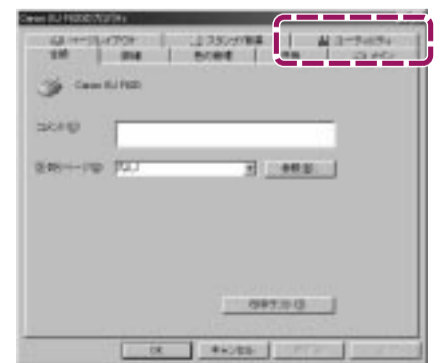
2. BJ F620のアイコンをクリックし、[ファイル] メニューから [プロパティ] を選択する。



3. 以下のメッセージが表示されたら、[OK] をクリックする。



4. [ユーティリティ] タブをクリックする。

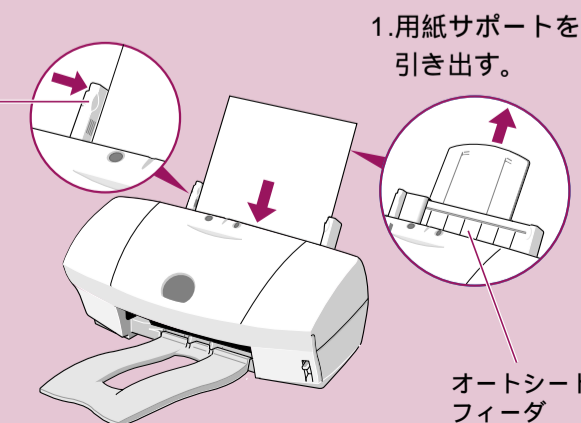


5. プリンタに、A4の普通紙を1枚セットする。セットされていることを確認したら、 をクリックする。



用紙のセットのしかた

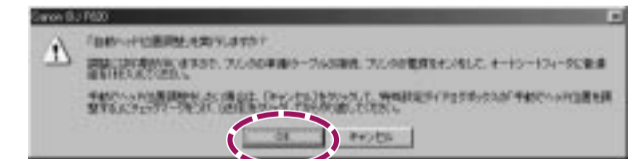
2. 印刷する面を上にして、オートシートフィーダの右端に合わせて用紙をセットし、用紙ガイドを用紙の左端に合わせて合わせる。



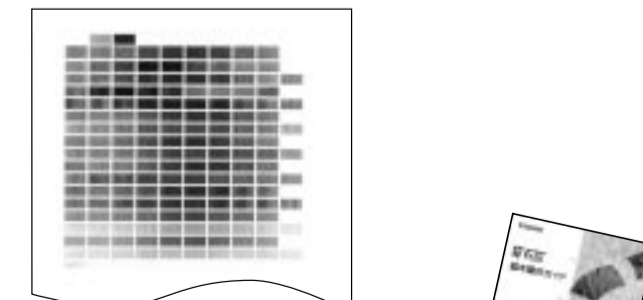
1. 用紙サポートを引き出す。

オートシートフィーダ

6. 以下のメッセージが表示されたら、[OK] をクリックする。



パターンが印刷され、自動的にプリントヘッドの位置が調整されます。



これでプリンタの準備作業は終わりです。印刷のしかたについては『基本操作ガイド』をご覧ください。