

BJ F6600 かんたんスタートガイド(Macintosh 編)



USBケーブル

始める前にお読みください...

まだプリンタとコンピュータを接続しないでください。

裏面に、プリンタドライバのインストールについて説明があります。その中で、プリンタをコンピュータと接続する手順があります。それまでは、コンピュータに接続しないでください。

『かんたんスタートガイド』の説明と異なる手順で接続すると、インストールが正しく行われない場合があります。

USBケーブルは次のとき、抜き差しをしないでください。

- ・プリンタドライバのインストール中
- ・コンピュータの電源を入れて、Mac OSが起動する途中
- ・プリンタが印刷中

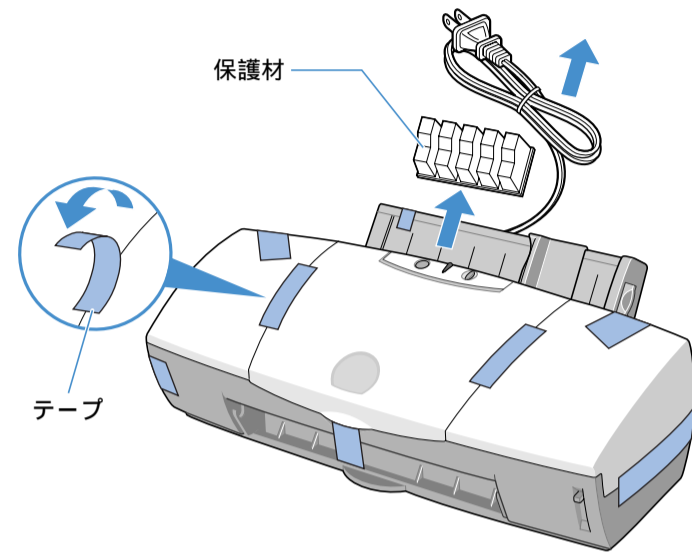
USBインタフェースでは、コンピュータやプリンタの電源が入っている間でも、USBケーブルを抜き差しすることができます。ただし、上の場合にケーブルを抜き差しすると、Macintoshやプリンタが正しく動作しなくなる場合があります。

Mac OS 8.1がインストールされているiMacをお使いの場合は、準備作業を行う前に、iMacアップデート1.0を使ってアップグレードしてください。

iMacアップデート1.0は、アップルコンピュータ株式会社のホームページで配付されています。

この他にも、USBインタフェースをお使いになるときにご注意頂きたいことがあります。『かんたんスタートガイド』で準備作業が終わったら、『基本操作ガイド』の「USBインタフェースをお使いになる前に」を必ずご覧ください。

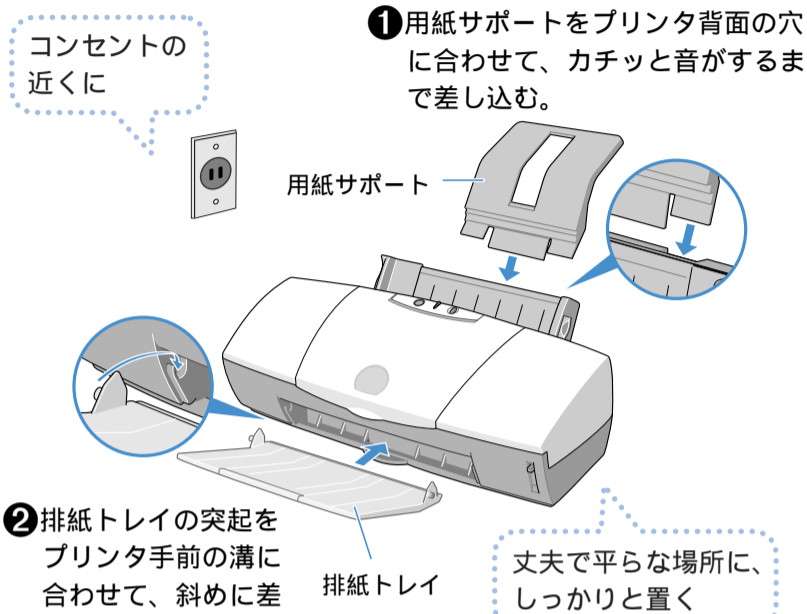
1. 保護材と固定用テープを取る



■テープは数か所に貼られています。すべてはがしてください。

注意 プリンタ内部に手を入れないでください。けがの原因になることがあります。

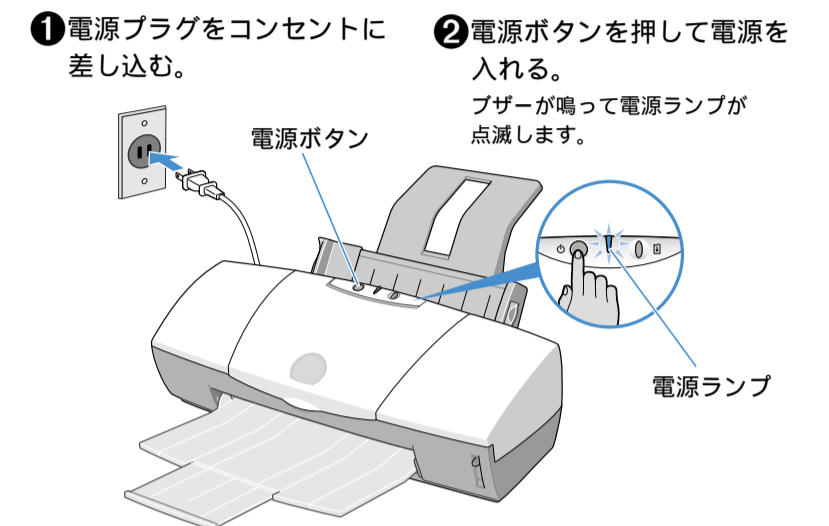
2. プリンタの置き場所を決める



①用紙サポートをプリンタ背面の穴に合わせて、カチッと音がするまで差し込む。
②排紙トレイの突起をプリンタ手前の溝に合わせて、斜めに差し込む。

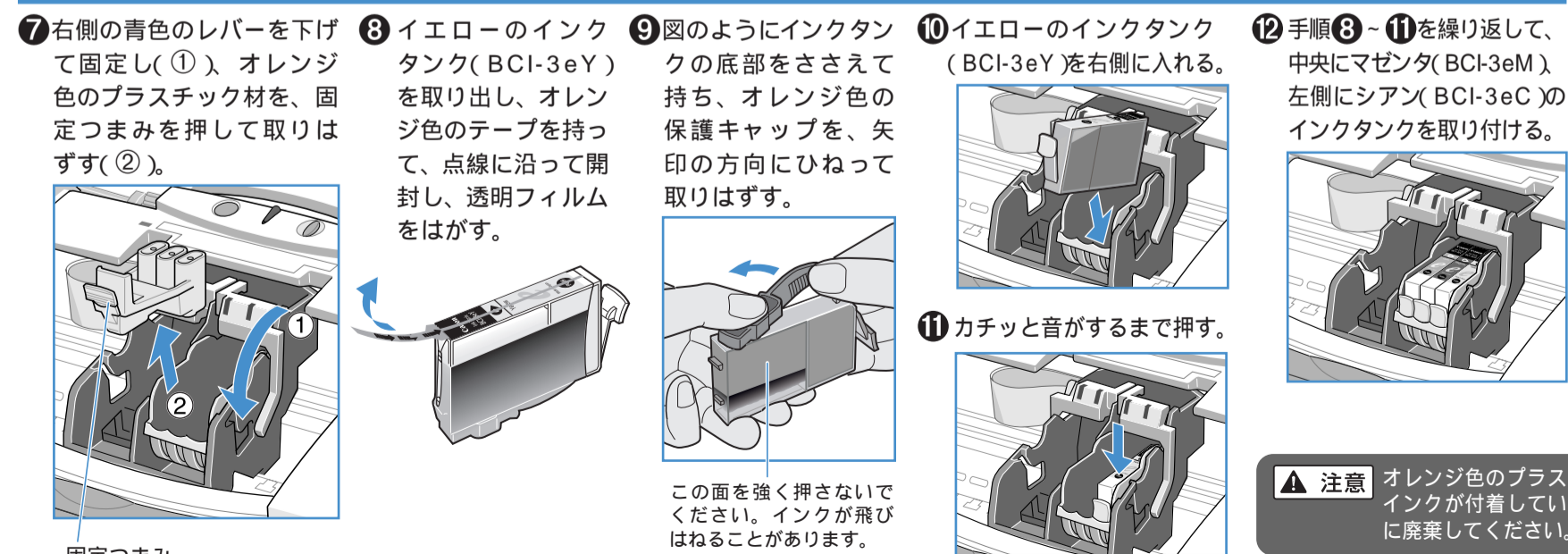
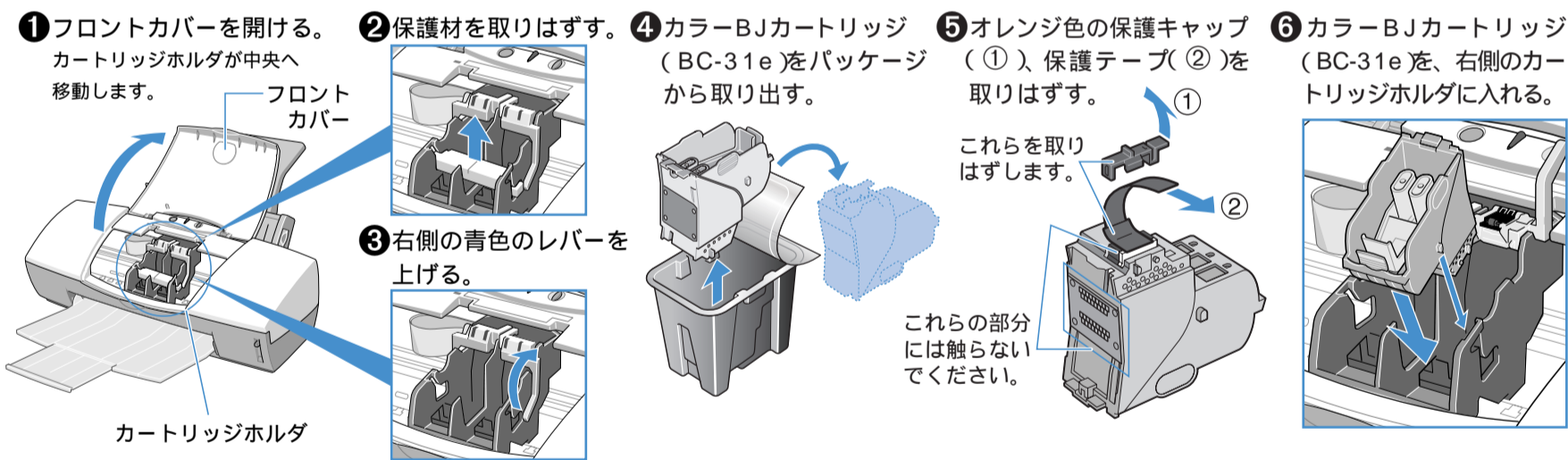
■用紙をセットするときのために、プリンタを動かせるように余裕のある場所に置いてください。
■用紙は手前に出てくるので、プリンタの前に物を置かないでください。

3. 電源に接続する



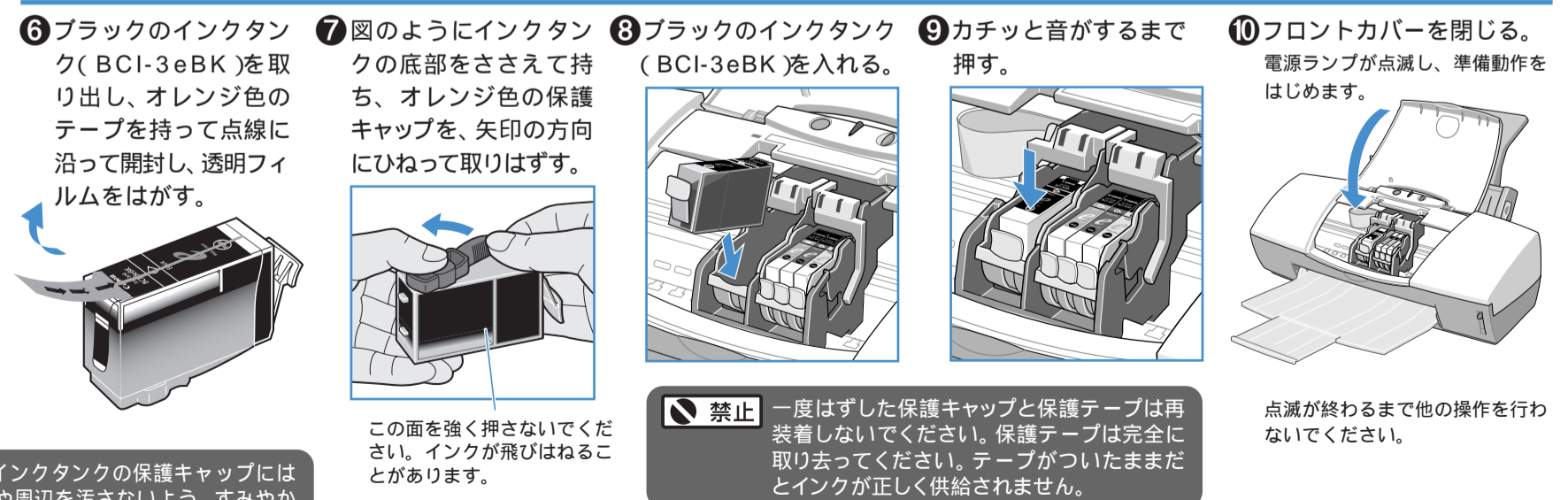
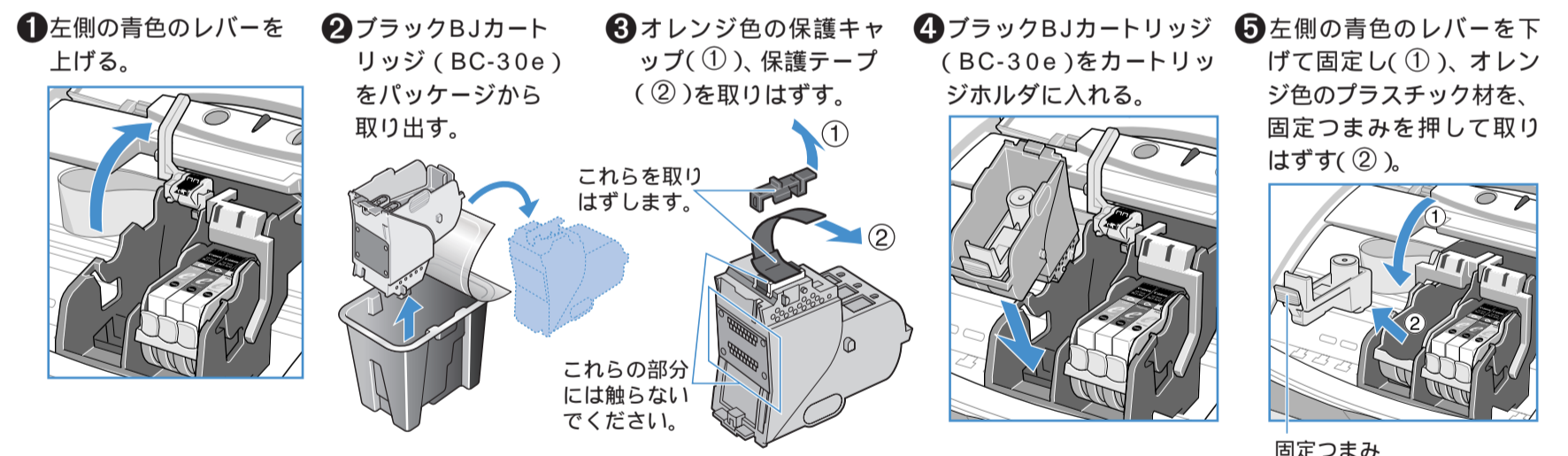
禁止 AC100V以外の電源電圧で使用しないでください。火災や感電の原因になることがあります。
●プリンタの電源が入っているときに、電源プラグをコンセントから絶対に抜かないでください。その後印刷できなくなることがあります。
●エアコンなどとコンセントを共用しないでください。

4. カラーBJカートリッジ(BC-31e)を取り付ける



注意 オレンジ色のプラスチック材、インクタンクの保護キャップにはインクが付着しています。衣服や周辺を汚さないよう、すみやかに廃棄してください。

5. ブラックBJカートリッジ(BC-30e)を取り付ける



禁止 一度はずした保護キャップと保護テープは再装着しないでください。保護テープは完全に取り去ってください。テープがついたままだとインクが正しく供給されません。

点滅が終わるまで他の操作を行わないでください。

6. コンピュータの接続とプリンタドライバのインストールを行う

プリンタを印刷できる状態にするには、プリンタをコンピュータに接続し、「プリンタドライバ」と呼ばれるソフトウェアをコンピュータのハードディスクにコピーする(インストールする)ことが必要です。インストールするには、同梱されているプリンタドライバ/リファレンスガイド(CD-ROM)を用意してください。

インストールの前に確認してください。

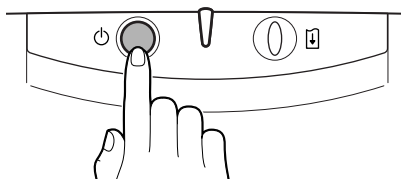
- ・ウイルス検出プログラムやシステムに常驻するプログラムがある場合は、OFFにするかシステムフォルダからはずして再起動してください。
- ・アプリケーションソフトが起動しているときは、終了してください。
- ・システムによっては出てくるメッセージや画面が一部異なることがあります。
- ・プリンタドライバの削除方法はCD-ROMに入っている「Macintoshドライバガイド」の46ページを参照してください。

参考

Mac OS 9のマルチユーザ環境で[制限付き利用者]または[パネル利用者]でお使いの場合は、プリンタドライバをインストールすることができません。
[所有者]または[通常利用者]がプリンタドライバをインストールしてください。



1 BJカートリッジの動作が完全に止まっていることを確認して、プリンタの電源ボタンを押し、電源を切る。

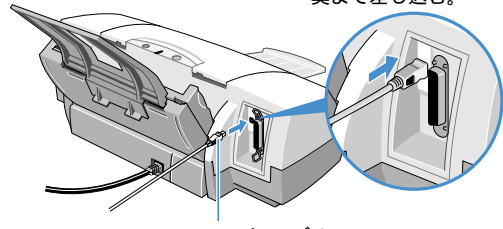


電源ランプが消灯します。

2 コンピュータの電源を入れ、Mac OSを起動する。

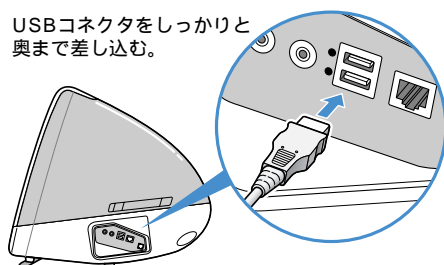
3 Mac OSが起動してデスクトップが表示されたら、プリンタをコンピュータに接続する。

1. USBケーブルのコネクタの形状を確認し、**正方形に近い形の方**を、プリンタのUSBケーブル接続部に接続する。USBコネクタをしっかりと奥まで差し込む。



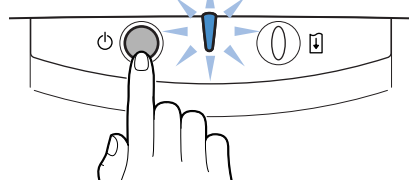
USBケーブル

2. USBケーブルのコネクタのうち、**平たい形状の方**を、MacintoshのUSBポートに接続する。

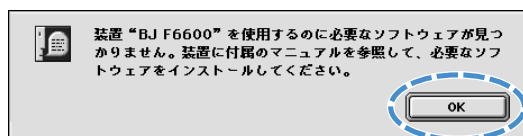


- ・図は、iMacの場合を示しています。
- ・USBポートが2つある場合は、どちらのポートにつないでも構いません。
- ・万一の感電を防止するために、コンピュータのアース接続をお勧めします。

4 プリンタの電源ボタンを押し、電源を入れる。



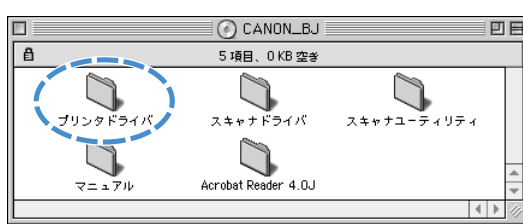
参考 この画面が表示された場合には、[OK] をクリックする。



5 プリンタドライバ/リファレンスガイド(CD-ROM)をコンピュータのCD-ROMドライブにセットする。

しばらくすると、CD-ROMのフォルダが自動的に開きます。

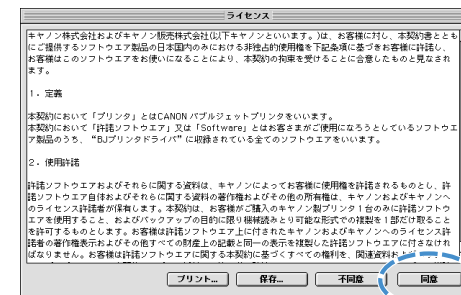
6 [プリンタドライバ] フォルダをダブルクリックする。



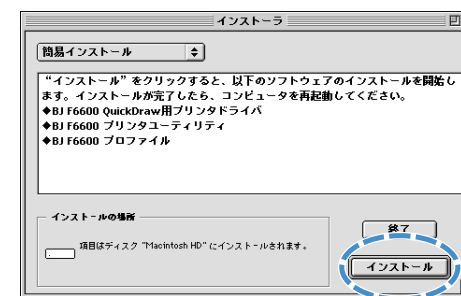
7 [インストーラ] アイコンをダブルクリックする。



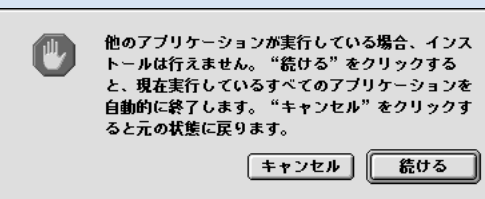
8 ライセンスの内容を読んで、同意する場合は[同意]をクリックする。



9 [インストール] をクリックする。



以下のメッセージが表示されたら...

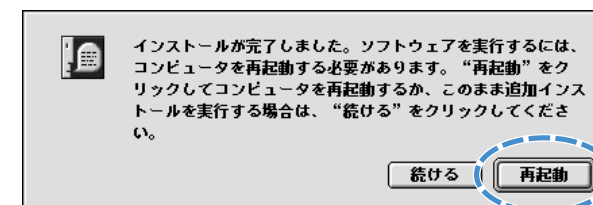


他のアプリケーションが動作しているか、確認してください。保存していない書類がある場合は、[キャンセル]をクリックして、書類を保存してから、プリンタドライバのインストールをやり直してください。保存する必要がない場合は、[続ける]をクリックしてください。



簡易インストールが始まり、環境に応じて必要なソフトウェアが自動的にインストールされます。

10 以下の画面が表示されたら、[再起動] をクリックする。



コンピュータが再起動します。

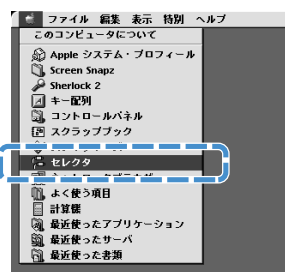
続けて「7. プリンタドライバを選択する」の操作を行ってください。

7. プリンタドライバを選択する

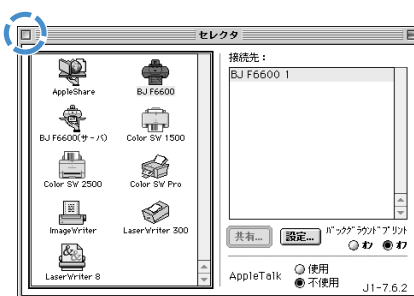
ここでは、Macintosh 1台とプリンタを接続する場合の操作を説明します。ネットワークプリンタとしてお使いの場合は、『リファレンスガイド(CD-ROM) 付録: Macintoshドライバガイド』を参照してください。『リファレンスガイド』の見かたは、CD-ROMのケースに入っている、ブックレットの説明をご覧ください。

参考 プリンタドライバの選択は、印刷に使うプリンタを切り替えるたびに行ってください。

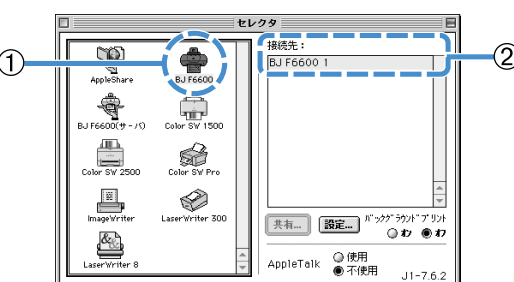
1 アップルメニューから[セクタ]を選択する。



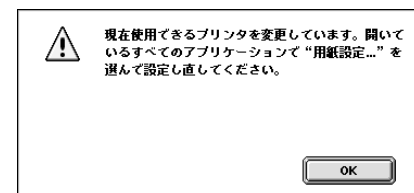
3 クローズボックスをクリックし、セクタを閉じる。



2 [BJ F6600] アイコンをクリック(1)、[接続先]に[BJ F6600 1]が表示されていることを確認する(2)。

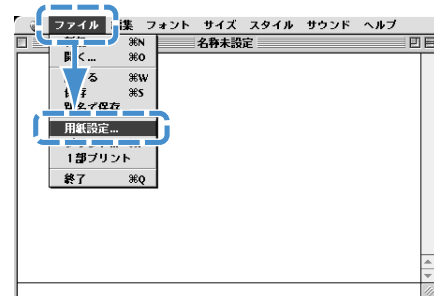


下記の画面が表示された場合には[OK]をクリックしてください。

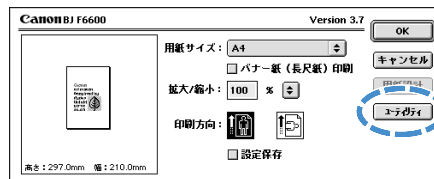


8. プリントヘッドの位置を調整する

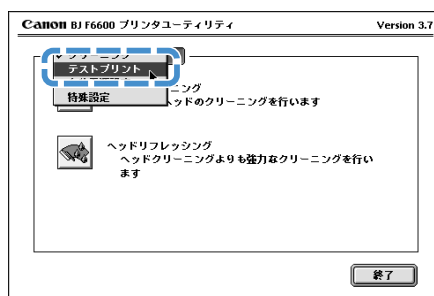
1 アプリケーションソフトを起動して、[ファイル]メニューから[用紙設定]を選択する。



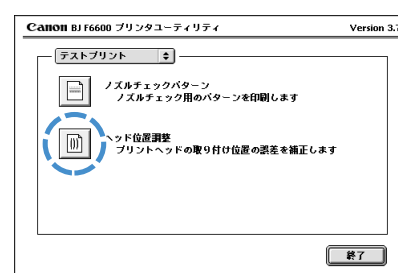
2 [ユーティリティ] をクリックする。



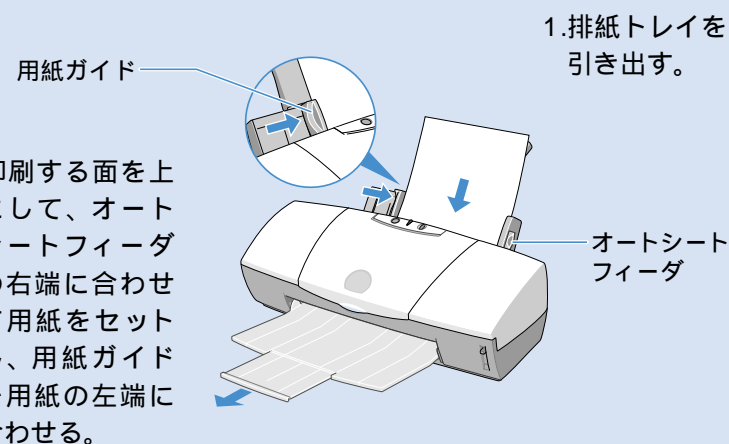
3 メニューから[テストプリント]を選択する。



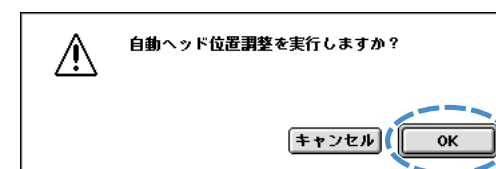
4 プリンタに、A4の普通紙を1枚セットする。セットされていることを確認したら、[OK] をクリックする。



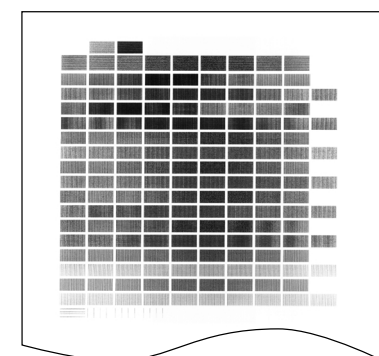
用紙のセットのしかた



5 以下のメッセージが表示されたら、[OK] をクリックする。



パターンが印刷され、自動的にプリントヘッドの位置が調整されます。



これでプリンタの準備作業は終わりです。印刷のしかたについては『基本操作ガイド』をご覧ください。ネットワークプリンタとしてお使いの場合は、『リファレンスガイド 付録: Macintoshドライバガイド』も併せてご覧ください。

