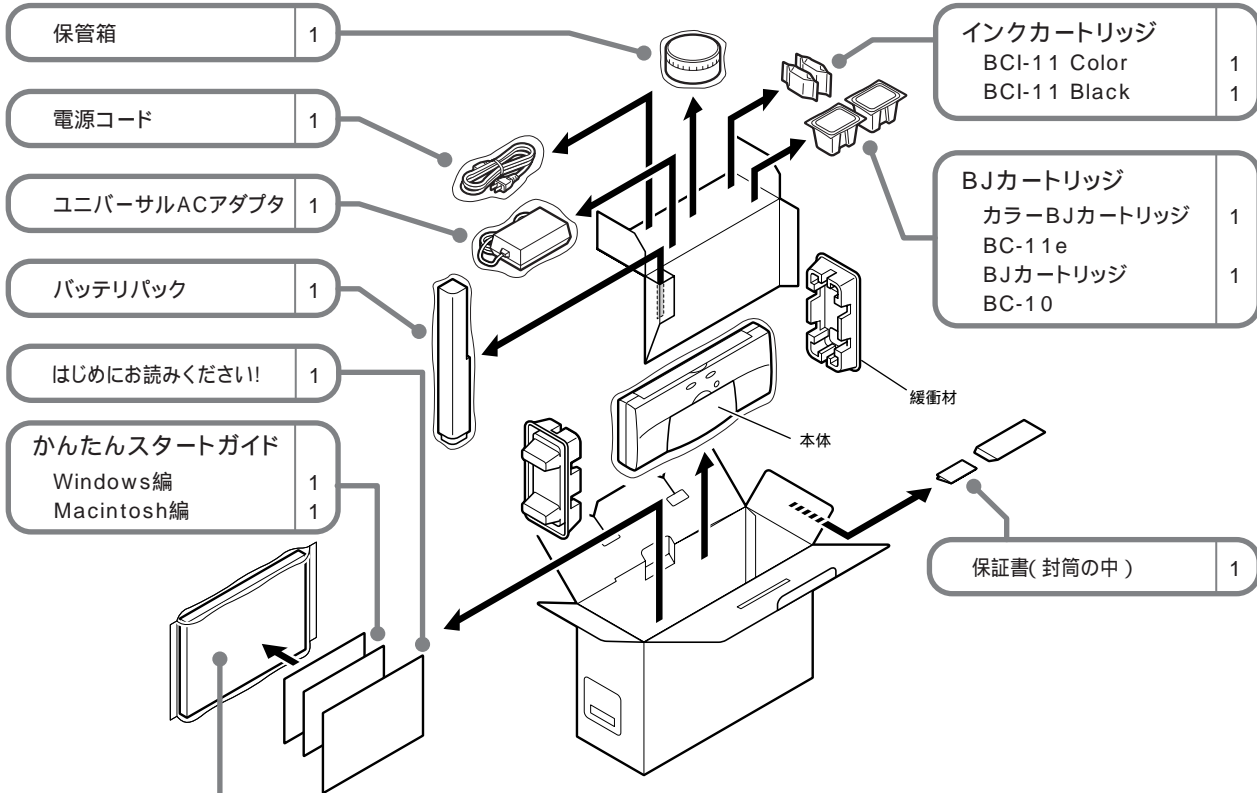


はじめにお読みください！

1 内容物をご確認ください

箱の中には次のものが入っています。すべてそろっているかお確かめください。万一不足や損傷しているものがある場合には、お買い求めの販売店にご連絡ください。



説明書類		CD-ROM(プリンタドライバ/リファレンスガイド)	
操作ガイド	1	BJドライバ	1
キヤノン純正マテリアルガイド	1	・プリンタドライバ	
CIWSカード(国際保証書)	1	Windows 95、Windows 98対応	
ご相談窓口のご案内	1	Windows 2000対応	
		Windows CE 対応	
		・スキャナドライバIS Scan	
		Windows 95、Windows 98対応	
		Windows 2000対応	
		ドライバガイド	
		・Windowsドライバガイド	
		・Macintoshドライバガイド	
		IS-12スキャナリファレンスガイド	

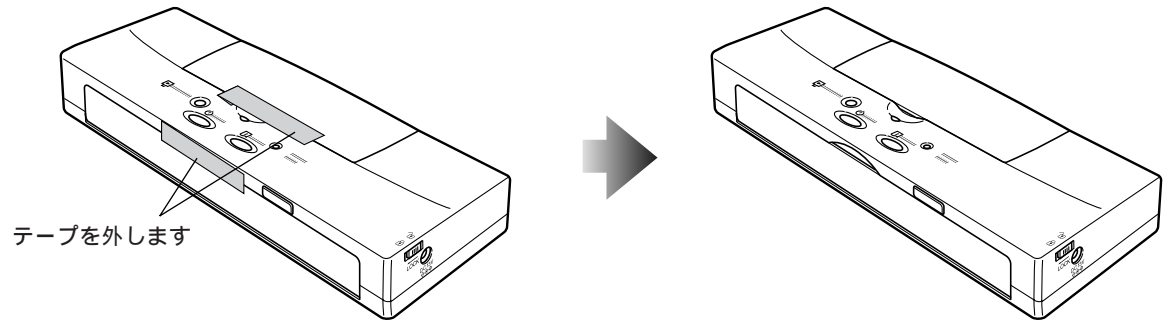
保証書を確認する

保証書は、お買い求めの販売店で、お買い上げ年月日などを記入することになっています。万一記入もれがあると、保証を受けられないことがあります。保証書の再発行はできませんので、大切に保存してください。

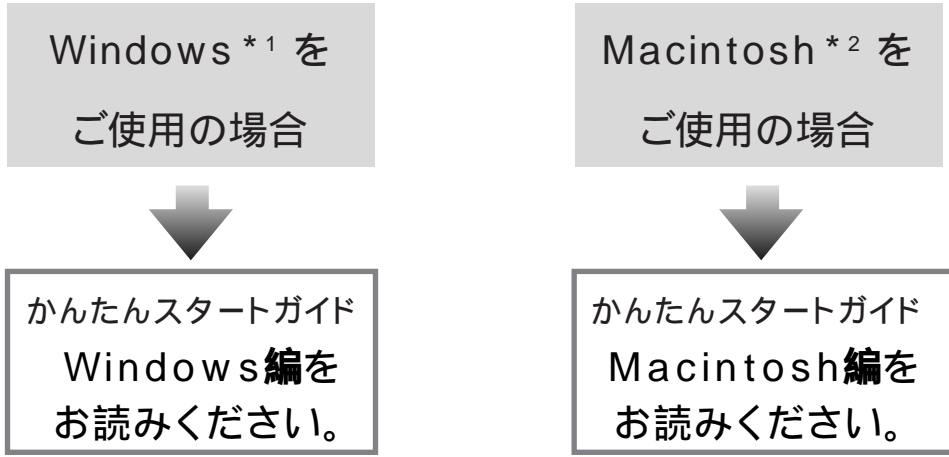
内容物に関しては予告なく変更することがあるため、記載事項と異なることがあります。あらかじめご了承ください。箱と緩衝材はプリンタの保管や輸送の際に必要ですので、捨てないでください。

2 テープを外してください

ご使用になる前に、輸送時の安全のためのテープを本体から外してください。



3 「かんたんスタートガイド」を読んでプリンタを設置してください

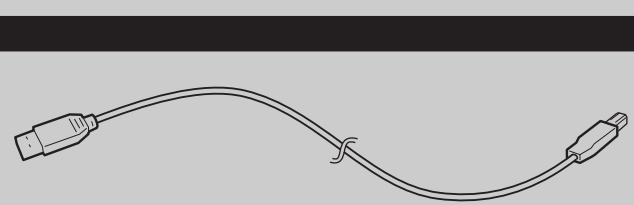


プリンタの設置の手順がやさしく説明されています。

プリンタの詳しい使いかたについては、『操作ガイド』を参照してください。各マニュアルの使いかたについては、『操作ガイド』の「各説明書の読みかた」を参照してください。
 *1 USBインタフェースまたは赤外線通信ポートを標準搭載したコンピュータをご使用ください。
 *2 USBインタフェースを標準搭載したMacintoshシリーズをご使用ください。

USBケーブルについて

接続するコンピュータに合わせて、キヤノン製または市販のUSBケーブルを別途ご購入ください。詳しくは、お買い求めの販売店にお問い合わせください。



裏面に続きます

設置・インストールの前にご確認ください

接続できるコンピュータについて

プリンタとコンピュータを接続する方法には、USBケーブルによる方法と赤外線通信（IrDA）による方法の2通りがあります。お使いのコンピュータにインストールされているOS（オペレーティングシステム）が、どの接続方法に対応しているかご確認ください。

OS	USB	IrDA（赤外線）
Windows 95	非対応	対応*
Windows 98、Windows 2000、Windows CE	対応	対応*
Mac OS8.5、Mac OS9	対応	非対応

*赤外線通信（IrDA）は、PC/AT互換機のみ対応しています。

同梱品について

BJカートリッジ

2種類のBJカートリッジが同梱されています。用途に合わせて使い分けてください。

BJカートリッジを付け替える方法は、『操作ガイド』の「別のBJカートリッジに付け替える」をご覧ください。

- ・カラーBJカートリッジBC-11e:
カラー印刷用カートリッジです。普通紙などにフルカラー印刷をする場合に使用します。プリンタへの取り付け方法は、『かんたんスタートガイド』をご覧ください。
- ・BJカートリッジBC-10:
モノクロ印刷用カートリッジです。カラーBJカートリッジでモノクロ印刷するよりも、高速に印刷できます。

インクカートリッジ

カラーBJカートリッジBC-11e用のインクカートリッジが同梱されています。

インクカートリッジの交換方法は、『操作ガイド』の「インク切れのカートリッジを交換する」をご覧ください。

- ・BCI-11 Color : BC-11e用カラーインクカートリッジ
- ・BCI-11 Black : BC-11e用ブラックインクカートリッジ

別売品について

カラーイメージスキャナカートリッジ IS-12

スキャナカートリッジを使うと、新聞や雑誌の切り抜き、写真、イラストなどを画像データとして読み取ることができます。

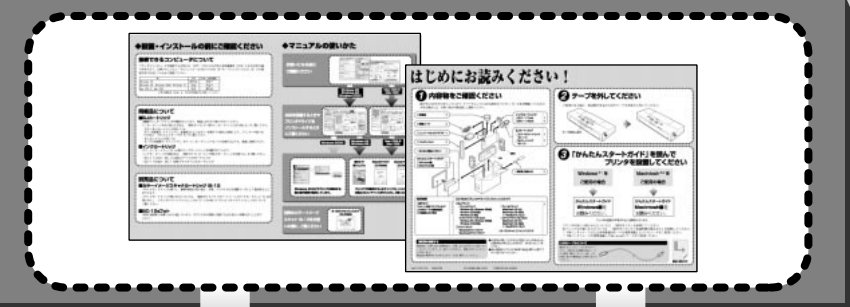
スキャナカートリッジの使いかたについては、『操作ガイド』の「カラーイメージスキャナカートリッジ IS-12の使いかた」、プリンタドライバリファレンスガイド（CD-ROM）の『IS-12 スキャナリファレンスガイド』をご覧ください。

BC-12eフォト

写真を高画質で印刷するのに適しています。オリジナルの画質に匹敵するほど美しい印刷を行うことができます。

マニュアルの使いかた

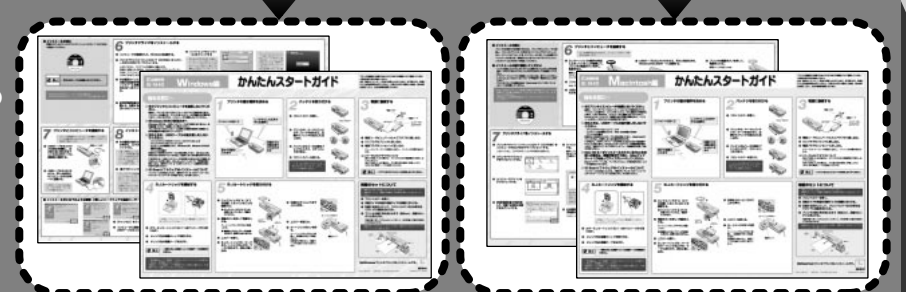
お使いになる前
にご確認ください



Windows 95
Windows 98
Windows 2000

Mac OS8.5
Mac OS9

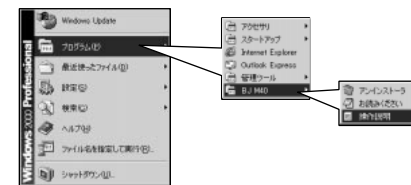
本体を設置するときや
プリンタドライバを
インストールする
ときにご覧ください



Windows 2000

Windows 95
Windows 98

Mac OS8.5
Mac OS9



Windows 2000でプリンタを使用する際の操作概略を説明しています。



プリンタで印刷を行うときやインクカートリッジの交換などのメンテナンスを行うときに、ご覧ください

別売のカラーイメージ
スキャナ IS-12をお使
いの際に、ご覧ください

