

A コース

Windows 98/Windows 95/Windows NT 4.0の入ったコンピュータに「パラレルインタフェースケーブル」を使ってプリンタを接続する場合の準備作業を説明します。

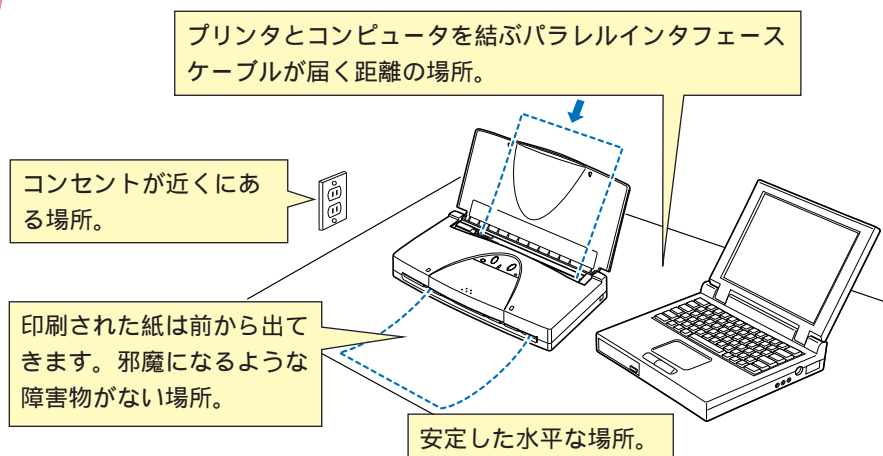


- Windows 98の入ったコンピュータに「USBインタフェースケーブル」を使ってプリンタを接続する場合には、「かんたんスタートガイド Bコース」をご覧ください。
- Macintosh (iMac、G3) にプリンタを接続する場合には、「かんたんスタートガイド Cコース」をご覧ください。

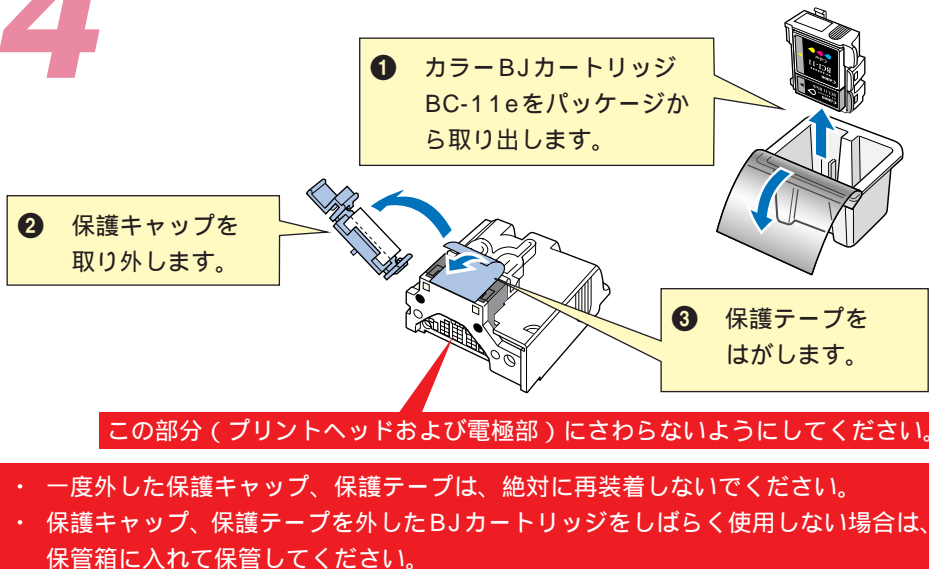


- デジタルカメラ (IrTran-Pに準拠したもの) の画像や、携帯情報端末 (ASK方式に準拠したもの) の情報を、赤外線通信機能を使って印刷する方法については、「操作ガイド」をご覧ください。また、Windows CEで印刷する場合は、「プリンタドライバガイド」をご覧ください。
- コンピュータ (Windows 98またはWindows 95の入ったコンピュータ) が、赤外線通信機能を備えている場合には、インタフェースケーブルを接続することなく印刷することができます。この場合には、この「かんたんスタートガイド」の手順2 (インタフェースケーブルの接続作業) 以外の作業を、すべて済ませてから、「操作ガイド」の第1章の「赤外線通信について」をご覧ください。

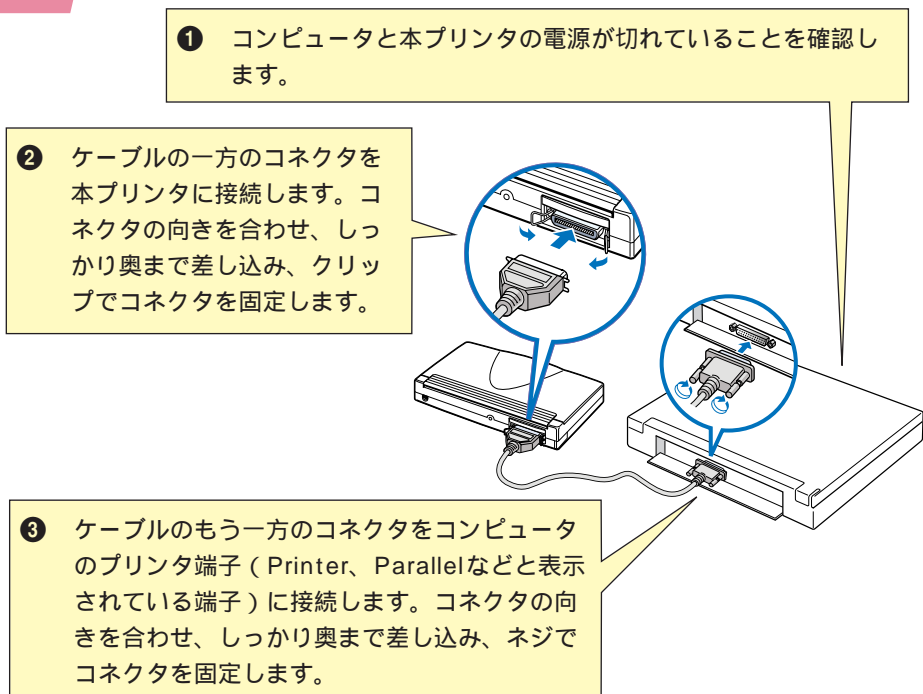
1 次のような場所にプリンタを置きます。



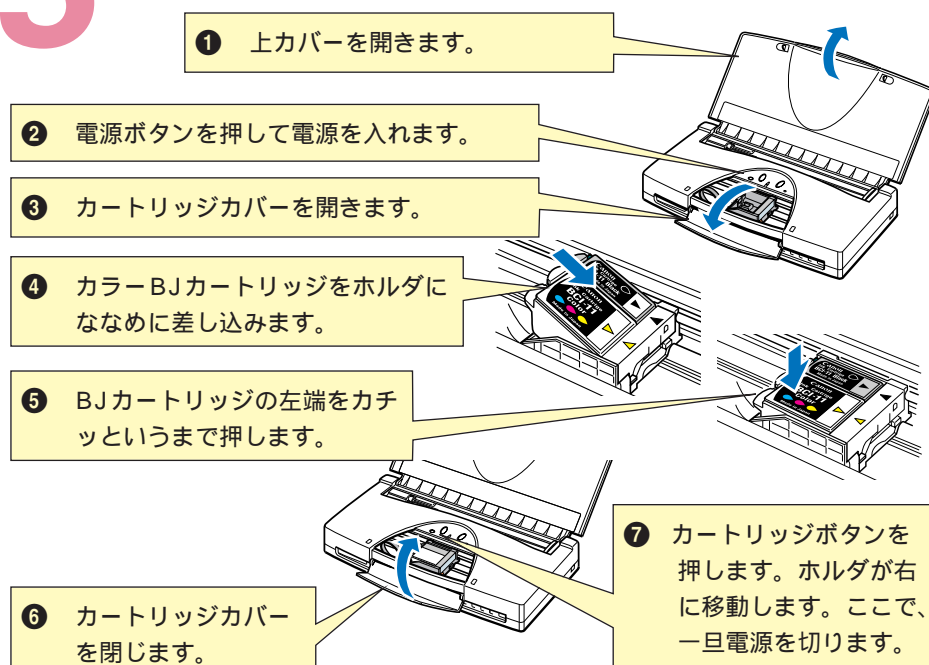
4 BJカートリッジを開封します。



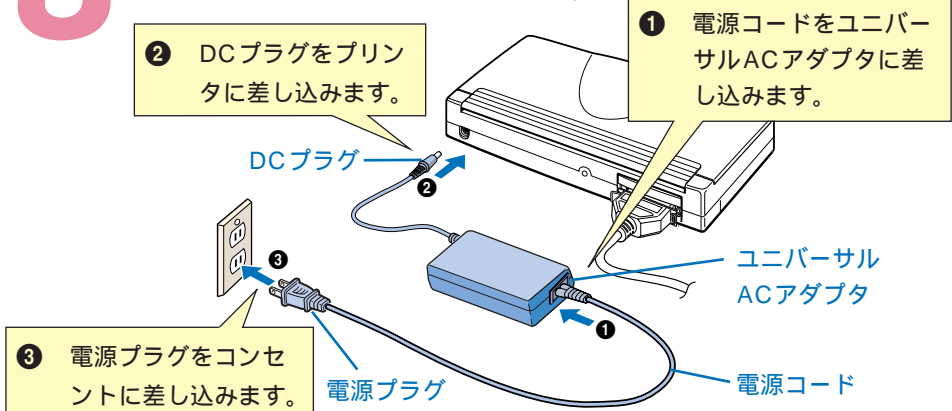
2 パラレルインタフェースケーブルを使って、プリンタとコンピュータを接続します。



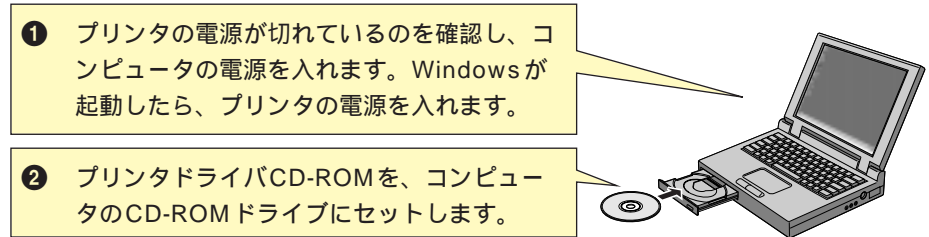
5 プリンタにBJカートリッジを取り付けます。



3 ユニバーサルACアダプタを使って、プリンタの電源を接続します。



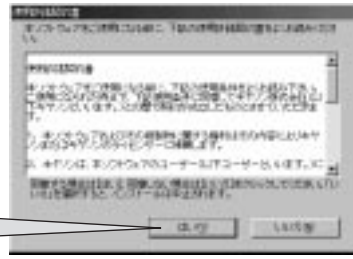
6 コンピュータにプリンタドライバをインストールします。(プリンタドライバは、印刷するために必要なソフトウェアのことです)



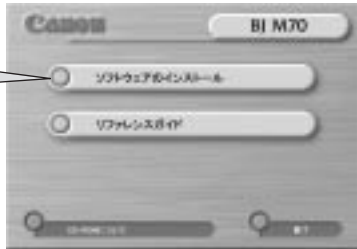
6 (続き)

コンピュータ画面にインストールダイアログが表示されます。以下の手順にしたがって、プリンタドライバのインストールを行います。

③ [はい] をクリックします。

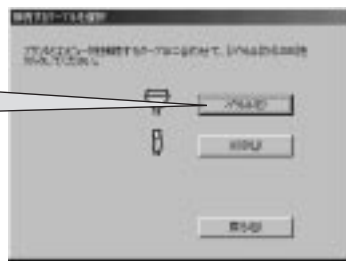


④ [ソフトウェアのインストール] をクリックします。



右の画面が表示されたら、以下の手順を行ってください。

[パラレル] をクリックします。



[Canon BJ M70] が表示されていることを確認します。



[OK] をクリックします。

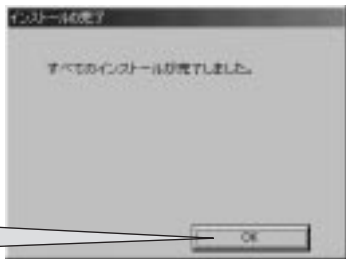
⑤ [プリンタドライバ] が選択されていることを確認します。



⑥ [スタート] をクリックします。

プリンタドライバのインストールが始まります。

⑦ [OK] をクリックします。



⑧ インストールした内容、お使いの環境によっては、この後、再起動のメッセージが表示されます。この場合は指示にしたがって再起動を行ってください。

7 オプションのスキヤナカートリッジ (IS-12) もご購入いただいた場合には、ここでスキヤナ用のソフトウェアをインストールします。

- ・ スキャナカートリッジをお使いにならない場合には、この手順を飛ばして、手順8にお進みください。
- ・ スキャナ用のソフトウェアだけをインストールしたい場合（あとからスキャナカートリッジをお買い上げいただいた場合など）には、手順6の①～⑦の操作のあと、この手順を行ってください。

① [IS Scan ソフトウェア] をクリックします。

左のボタンが赤く点灯します。



② [スタート] をクリックします。

③ [標準インストール] が選択されていることを確認します。

TWAIN対応のアプリケーションからのみスキヤナをお使いの場合には、[TWAINドライバだけをインストール] を選ぶこともできます。



④ [次へ] をクリックします。

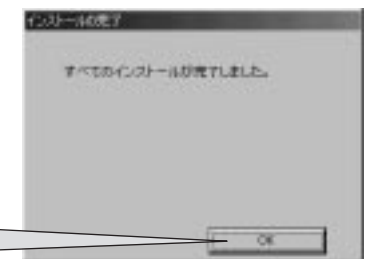


⑤ [次へ] をクリックします。



⑥ [次へ] をクリックします。

スキヤナ用ソフトウェアのインストールが始まります。



⑦ [OK] をクリックします。

8 インストールを終了します。

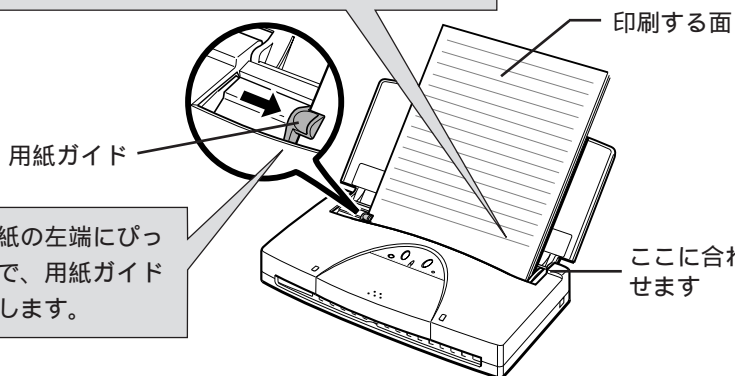
① [戻る] をクリックします。

② [終了] をクリックします。



用紙のセットについて

① 右端を合わせて用紙を挿入します。



② 挿入した用紙の左端にぴったり合うまで、用紙ガイドを右に動かします。

これで、ソフトウェアのインストールが終了しました。

印刷の操作については「プリンタドライバガイド」(Windows NT 4.0の場合は[スタート]メニュー [プログラム] [BJラスタプリンタ] [操作説明] をクリックして表示される説明書)をご覧ください。

スキャナカートリッジの使いかたについては、「操作ガイド」の付録をご覧ください。また、スキャナカートリッジの詳しい操作方法については、CD-ROMに収録されている「IS-12リファレンスガイド」をご覧ください。「IS-12リファレンスガイド」を見るには、手順6の③のあとに表示されるメインメニューで[リファレンスガイド] をクリックします。