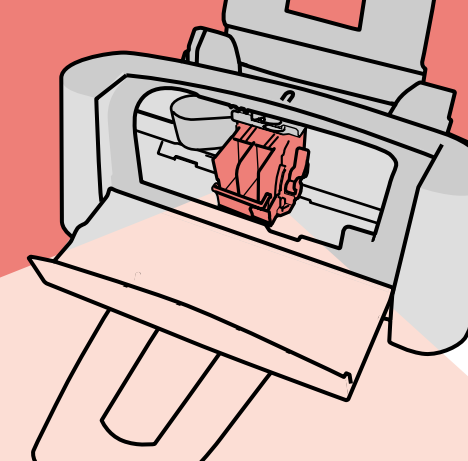


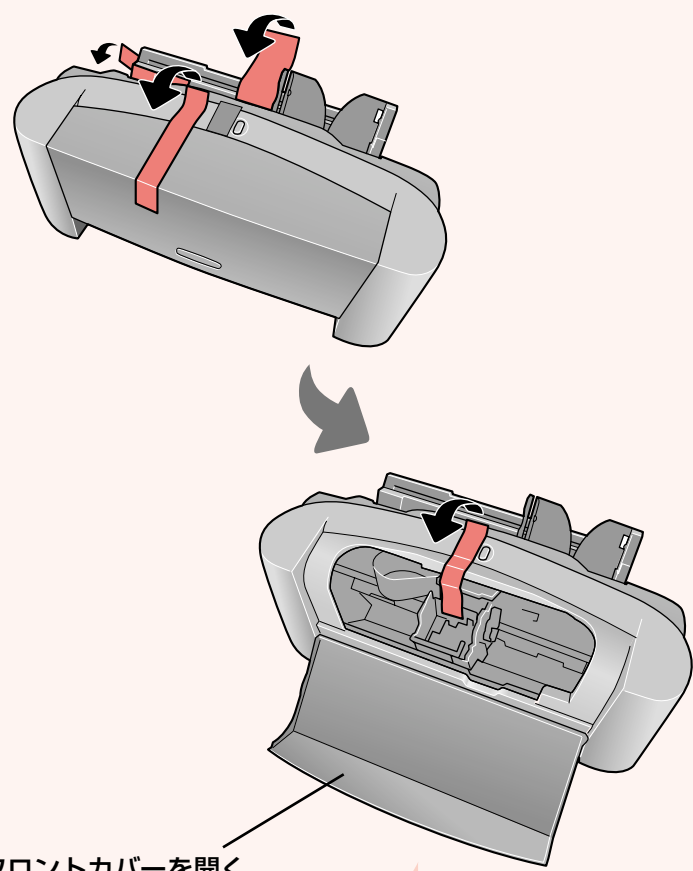
かんたんスタートガイド

Macintosh

●トラブルが起きたときは、『基本操作ガイド』の「困ったときには」(42ページ)をご覧ください。



固定用テープをとろう!



フロントカバーを開く

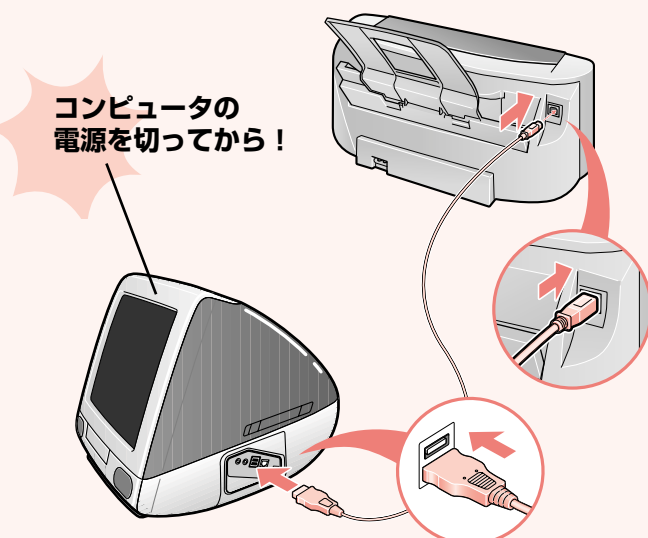
電源を差し込む前に、
必ずはがして!

まず、つなごう!

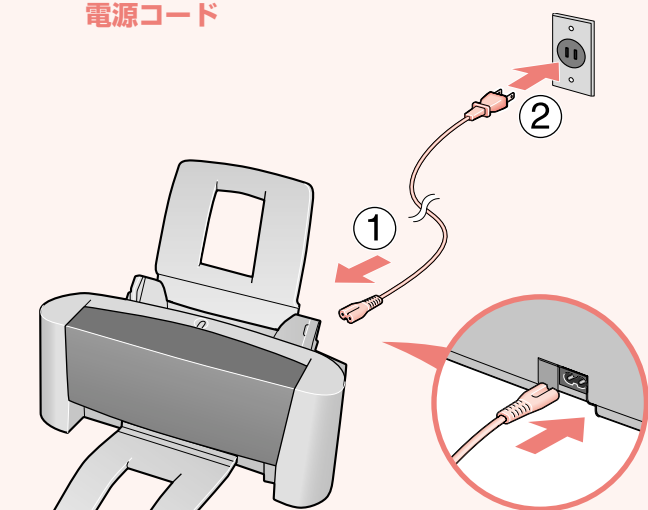


USBケーブル

コンピュータの
電源を切ってから!



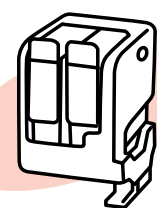
電源コード



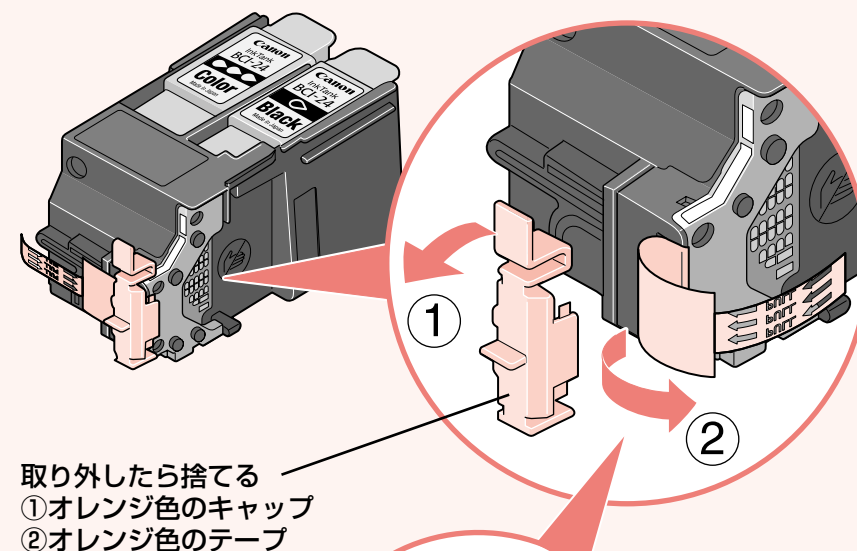
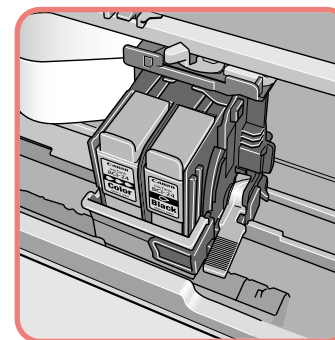
コンピュータの電源は
まだ入れないで!

プリンタの電源について
プリンタには電源ボタンがありません。
電源コードを接続すると自動的にプリンタの電源が入ります。

BJカートリッジをとりつけよう!

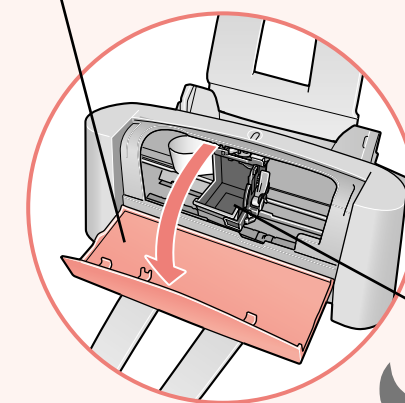


BJカートリッジ

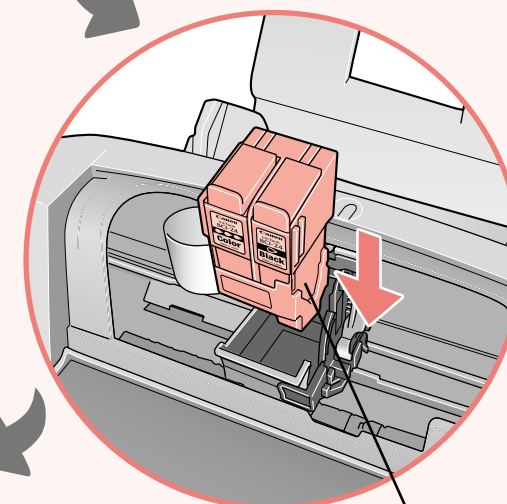


取り外したら捨てる
①オレンジ色のキャップ
②オレンジ色のテープ

開く

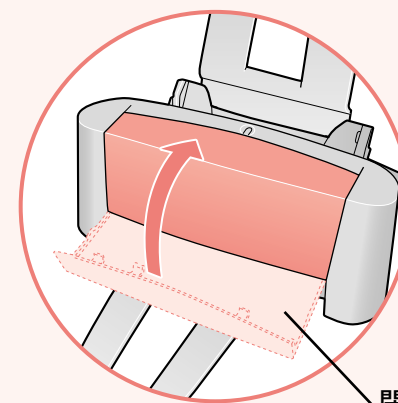


中央に出てくる
ここに取り付ける



差し込む

触らないで!



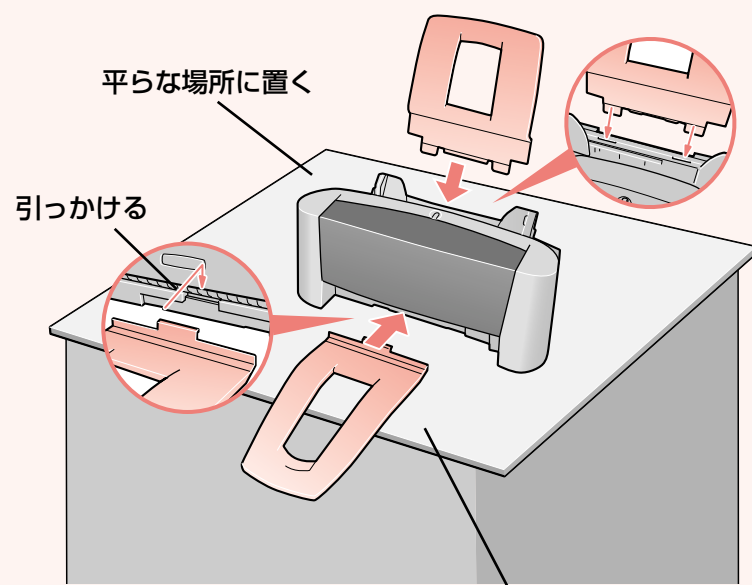
閉じる



少し待って!

プリンタの動作音がしなくな
るまで(約60秒)待ってから、
次の操作に進んでね!

置き場所を決めるときは



平らな場所に置く

引っかける

プリンタの手前に
物を置かない

次はプリンタドライバのインストール

つづく

プリンタドライバをインストールしよう


プリンタを印刷できる状態にするには、「プリンタドライバ」と呼ばれるソフトウェアをコンピュータのハードディスクにコピーする（インストールする）ことが必要です。

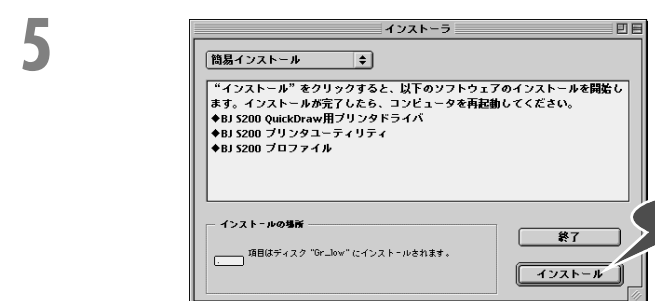
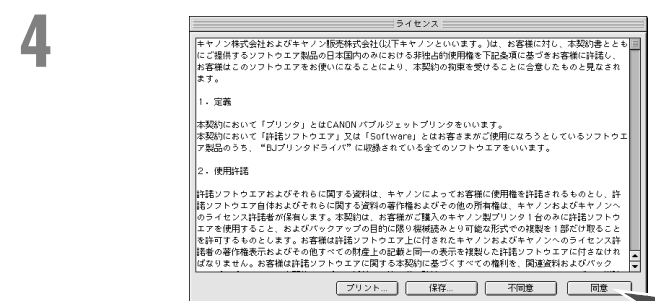
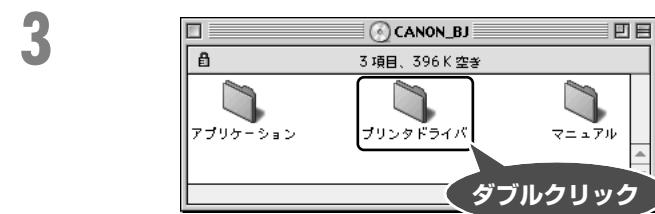
- ウィルス検出プログラムやシステムに常駐するプログラムがある場合は、オフにするか [システム] フォルダからはずしてください。
- 次のときは、USBケーブルの抜き差しをしないでください。Macintosh やプリンタが正しく動作しなくなる場合があります。
 - ・コンピュータの電源を入れて、Mac OS が起動する途中
 - ・プリンタドライバのインストール中
 - ・印刷中

このほかにも、USBケーブルをお使いになるときに注意していただきたいことがあります。「かんたんスタートガイド」で準備が終わったら、「基本操作ガイド」の「USBケーブルについて」(iiページ) を必ずご覧ください。

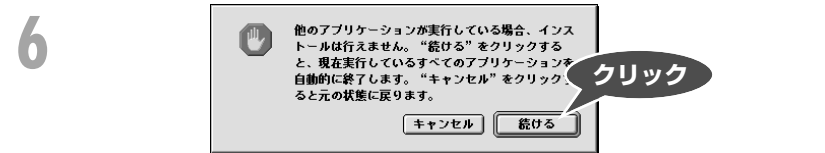
1 コンピュータの電源を入れ、Mac OSを起動する

2 「プリンタソフトウェア CD-ROM」をCD-ROMドライブに入れる

プログラムが自動的に起動します。起動しない場合はデスクトップ上の  をダブルクリックします。

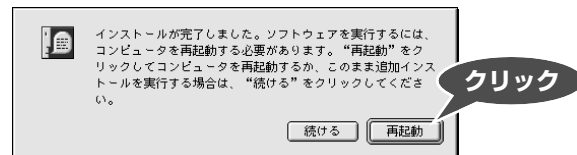


インストールが始まります。



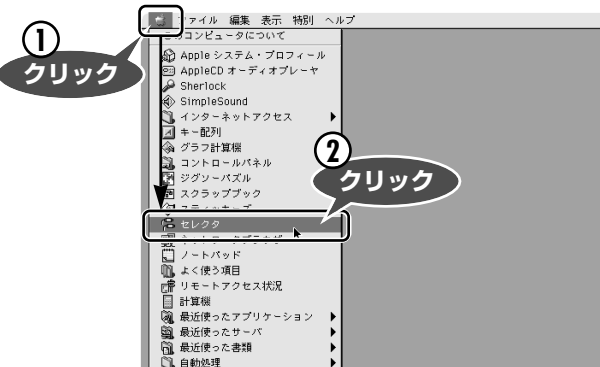
自動的にアプリケーションを終了してインストールを続行します。書類を保存したい場合は、[キャンセル] をクリックし、書類を保存してから、もう一度インストールしてください。

7 次の画面が表示されたら【再起動】をクリックする



コンピュータが再起動します。

8 [アップルメニュー] から [セレクト] を選ぶ



9 [BJ S200] アイコンをクリックする

[接続先] に [BJ S200] が表示されていることを確認します。



10 セレクトを閉じる

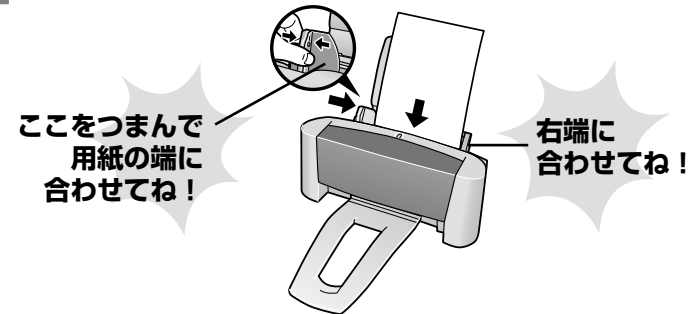


本プリンタをネットワークプリンタとして使用する場合は、「プリンタ活用ガイド」(CD-ROM) の「ネットワーク上でプリンタを使用する」をご覧ください。

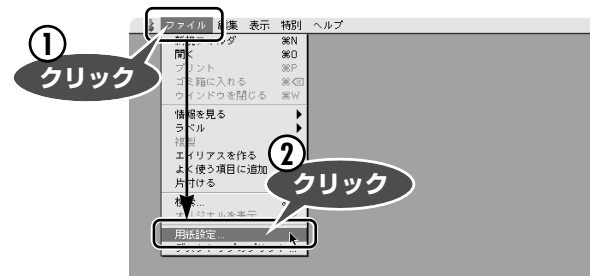
試しに印刷してみよう

これで、印刷する準備ができました。試しに印刷してみましょう。ここでは、ノズルチェックパターンを印刷してみます。

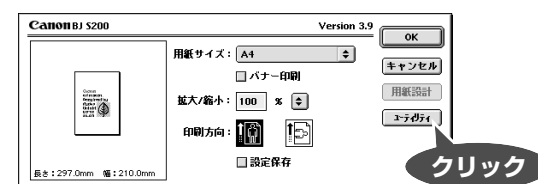
1 A4サイズの内紙をセットする



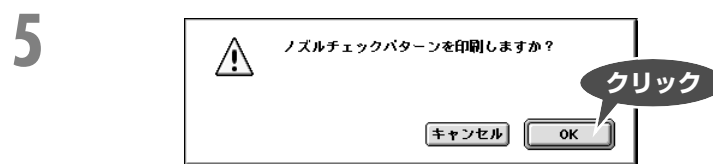
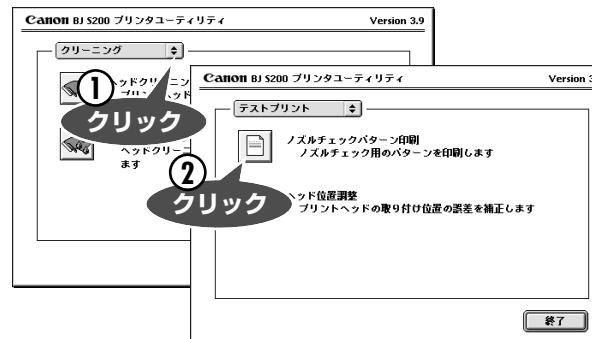
2 [ファイル]メニューから [用紙設定] を選ぶ



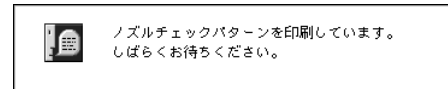
3 [ユーティリティ] をクリックする



4 [テストプリント] を選び、[アイコン] をクリックする

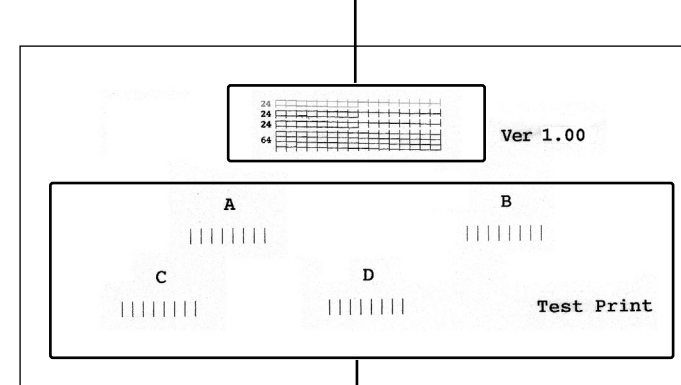


6 次の画面が自動的に表示され、パターンの印刷が始まる



7 ノズルチェックパターンが印刷されたら、すべての色（イエロー、マゼンタ、シアン、ブラック）が出ていることと線が欠けていないことを確認する

ノズルチェックパターンの見かたについては、『基本操作ガイド』の「ノズルチェックパターンを印刷する」(28ページ) をご覧ください。



罫線が左右にずれているときはプリントヘッドの位置調整が必要です。プリントヘッドの位置調整のしかたについては、『基本操作ガイド』の「プリントヘッド位置を調整する」(34ページ) をご覧ください。

プリントヘッドの位置調整とは

罫線がずれてきれいに印刷できないときは、プリントヘッドの位置を調整すると、罫線をきれいに印刷することができます。

これでプリンタの準備が完了しました。印刷のしかたについては、『基本操作ガイド』をご覧ください。

アプリケーションソフトをインストールするには

- 1 「プリンタソフトウェア CD-ROM」をCD-ROMドライブに入れる
プログラムが自動的に起動します。起動しない場合は、デスクトップ上の  をダブルクリックします。
- 2 開いた [CANON_BJ]フォルダの [アプリケーション] をダブルクリックする
- 3 インストールするアプリケーションソフトのフォルダをダブルクリックし、開いたフォルダのインストールをダブルクリックする

ImageBrowser

デジタルカメラで撮った写真をコンピュータに取り込み、アルバムを作成したり枚数や用紙を指定して写真をかんたんに印刷できます。

PhotoStitch

複数枚に分割して撮影した写真を、パノラマ画像に合成します。



以降は画面の指示にしたがってください。