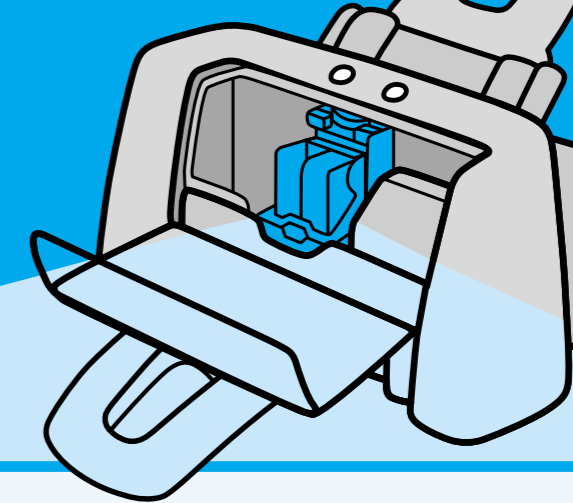


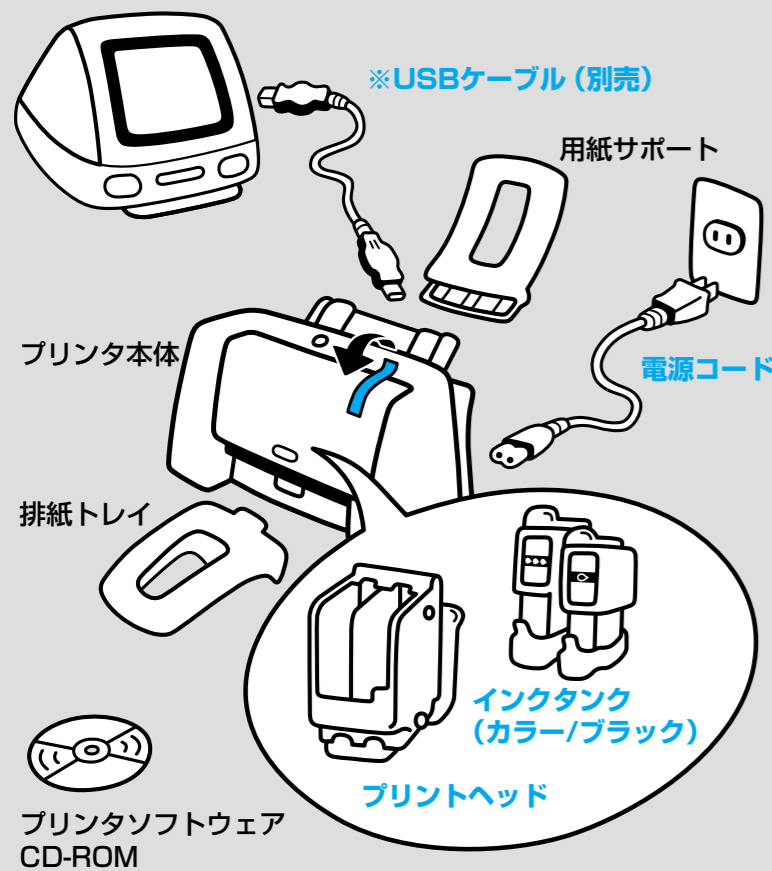
かんたんスタートガイド

Macintosh



●トラブルが起きたときには、「基本操作ガイド」の「困ったときには」(42ページ)を参照してください。

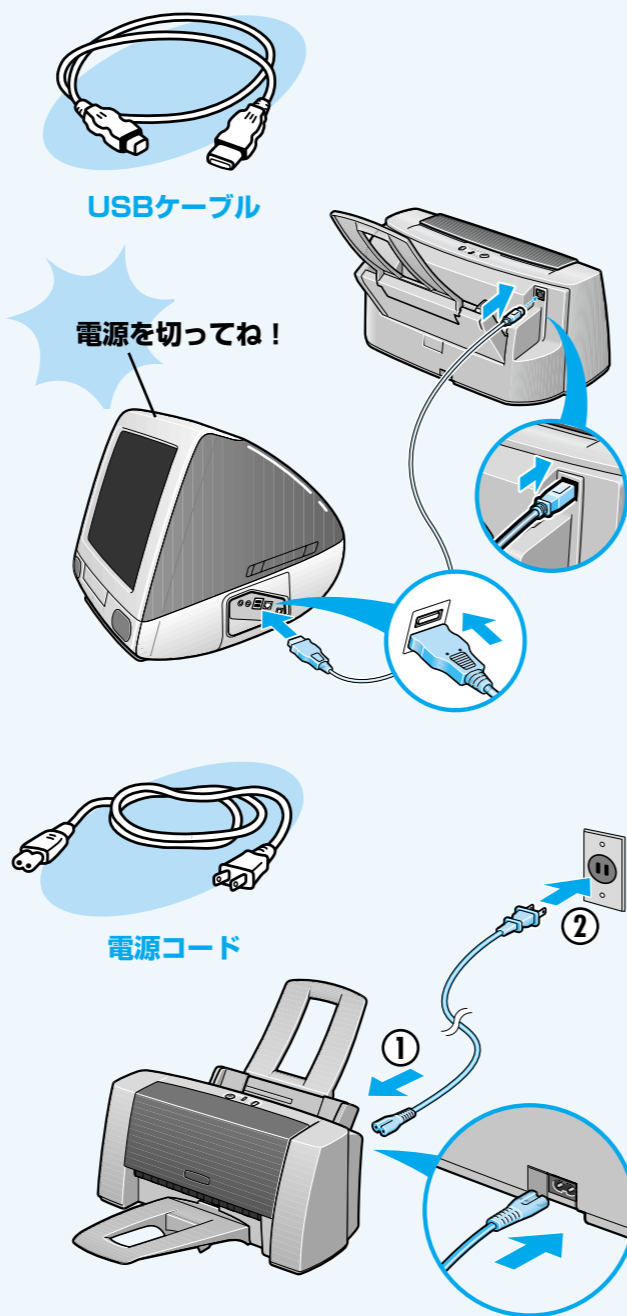
そろっていますか？



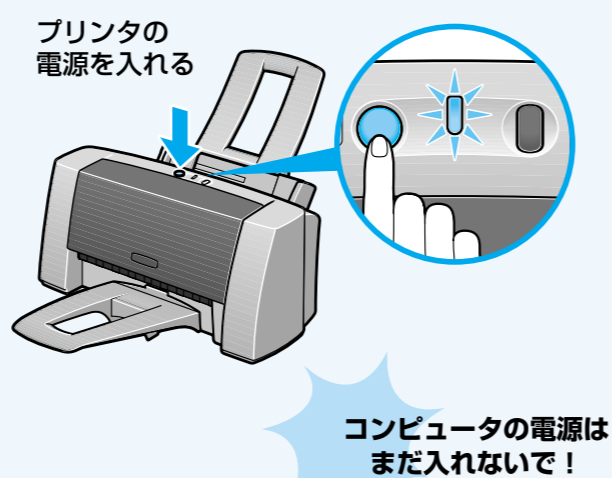
- ◆かんたんスタートガイド(本紙)
- ◆基本操作ガイド
- ◆保証書
- ◆ご相談窓口のご案内
- ◆Windows® XPをお使いのお客様へ

※USBケーブルはキャノン製またはコンピュータメーカー純正のものを別途ご購入ください。

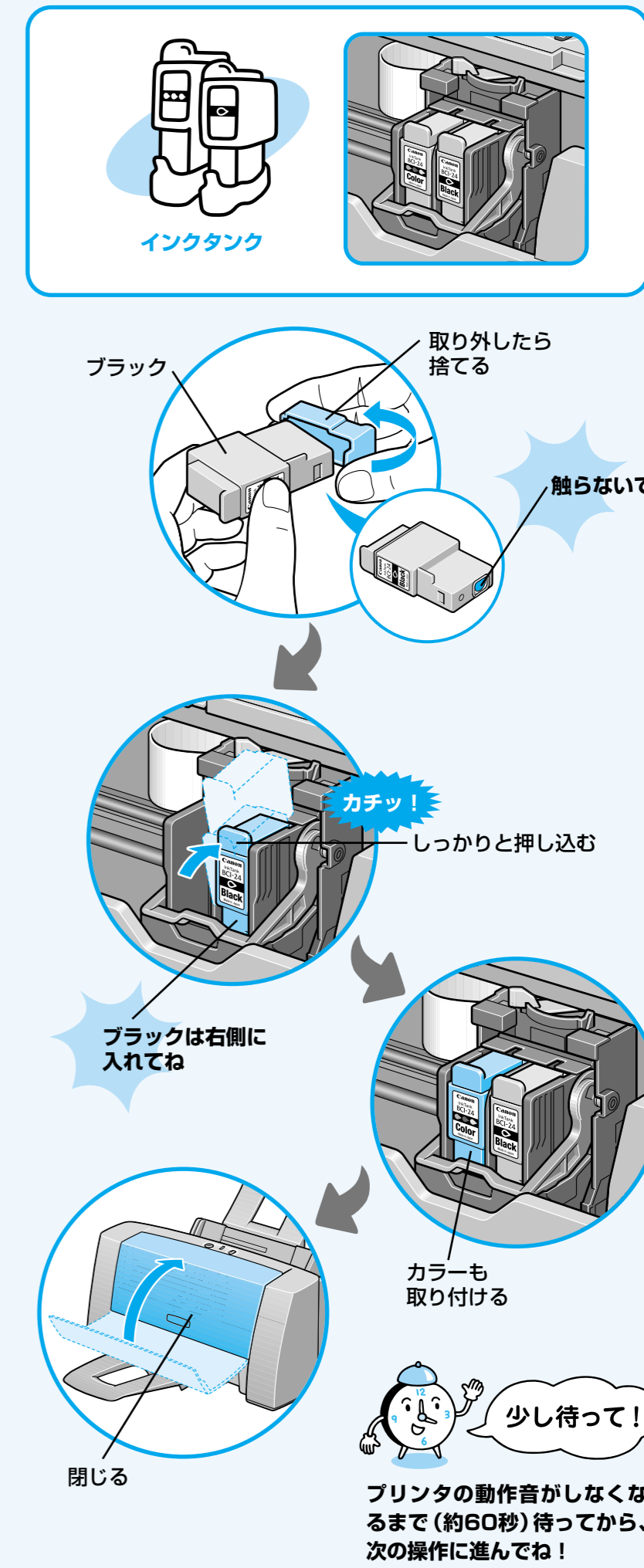
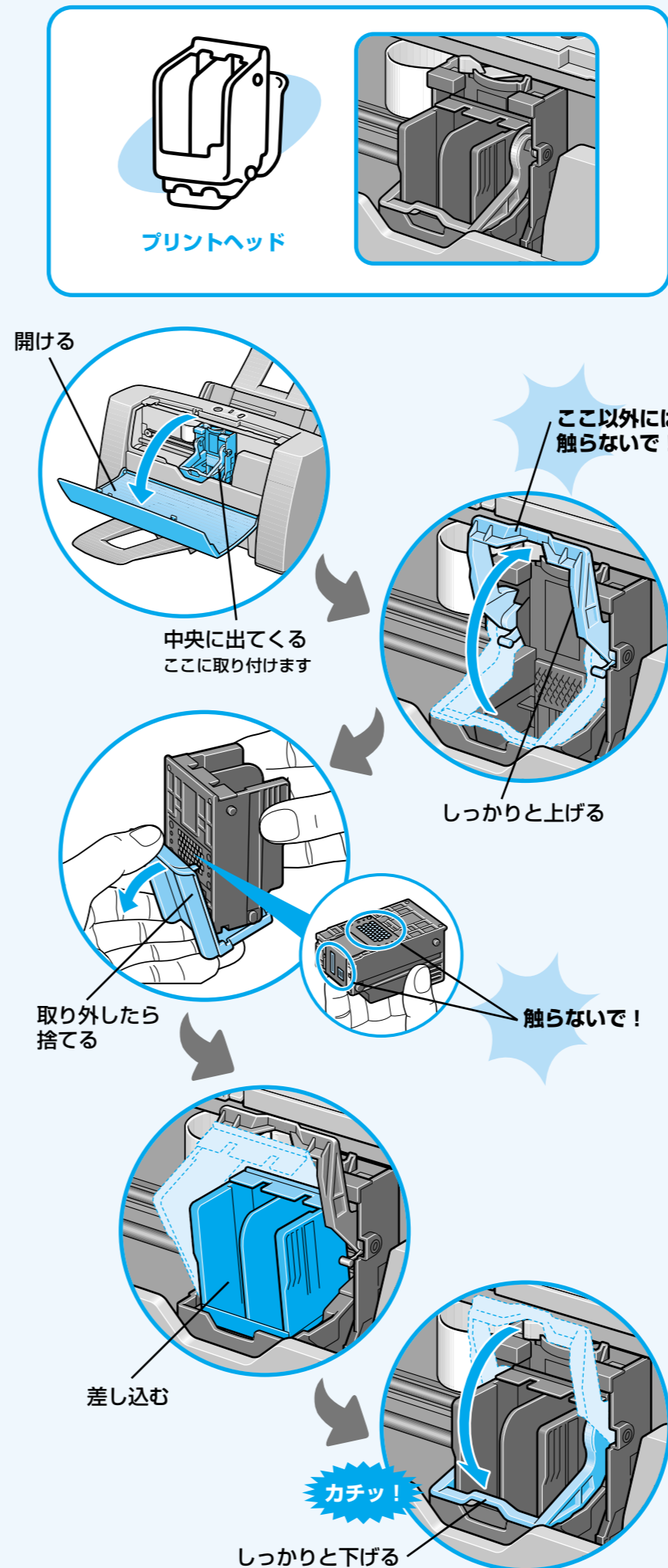
まず、つなごう!



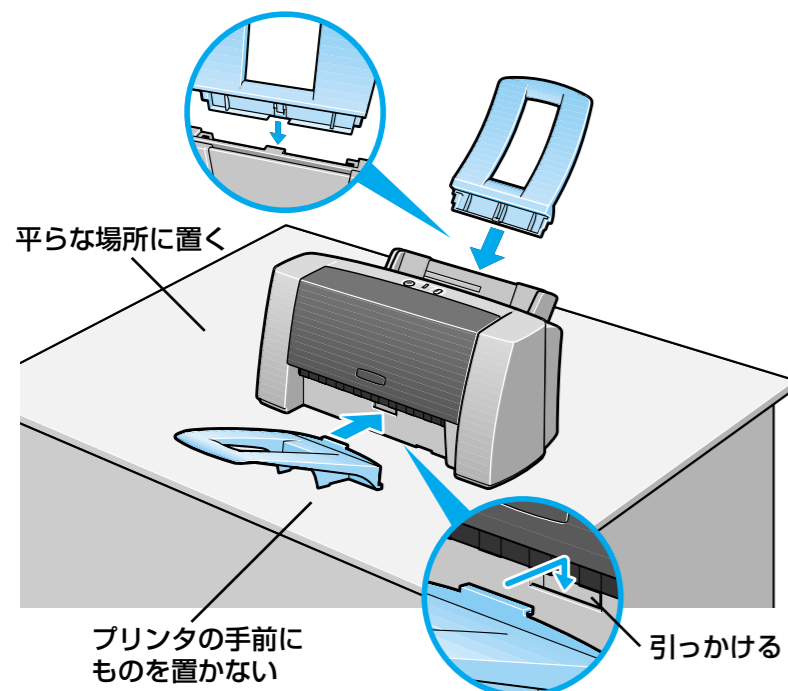
つなげたかな?



つぎに、とりつけよう!



置き場所を決めるときは



プリンタドライバをインストールしよう

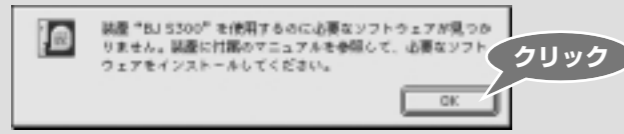
プリンタを印刷できる状態にするには、「プリンタドライバ」と呼ばれるソフトウェアをコンピュータのハードディスクにコピーする（インストールする）ことが必要です。

- ウイルス検出プログラムやシステムに常駐するプログラムがある場合は、オフにするか「システム」フォルダからはずしてください。
- 次のときは、USBケーブルの抜き差しをしないでください。
Macintosh やプリンタが正しく動作しなくなる場合があります。
 - ・コンピュータの電源を入れて、Mac OS が起動する途中
 - ・プリンタドライバのインストール中
 - ・印刷中

このほかにも、USBケーブルをお使いになるときに注意していただきたいことがあります。「かんたんスタートガイド」で準備作業が終わったら、「基本操作ガイド」の「USBケーブルについて」を必ずご覧ください。

1 コンピュータの電源を入れて、Mac OSを起動する

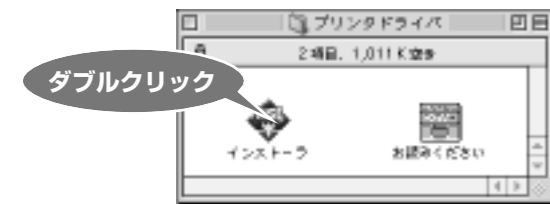
以下のメッセージが表示されたら [OK] をクリックしてください。



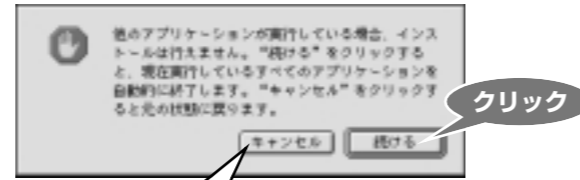
2 「プリンタソフトウェア CD-ROM」をCD-ROMドライブに入れる

プログラムが自動的に起動します。

起動しない場合はデスクトップ上にある をダブルクリックします。

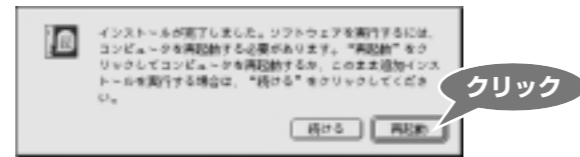


6 下の画面が表示されたら [続ける] をクリックする



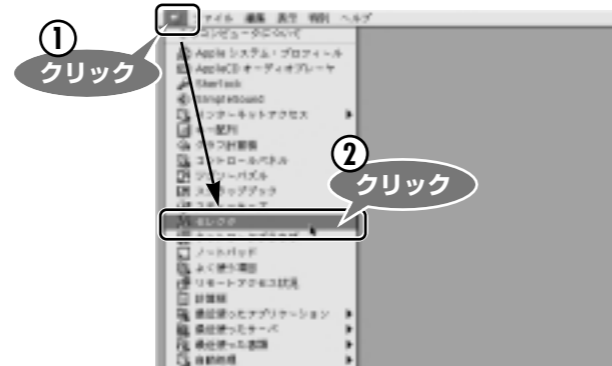
書類を保存するときは、ここをクリックします。インストールは中断されます。

7 下の画面が表示されたら [再起動] をクリックする



コンピュータが再起動されます。

8 [アップルメニュー] から [セクタ] を選ぶ



9 [BJ S300] アイコンをクリックする



10 クリックしてセクタを閉じる

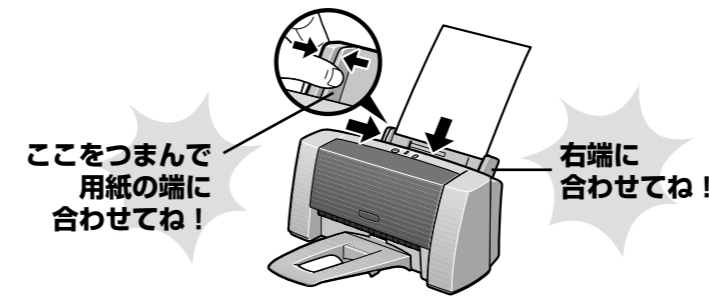


本プリンタをネットワークプリンタとして使用する場合は、「プリンタ活用ガイド」(CD-ROM)の「ネットワーク環境で使用する」を参照してください。

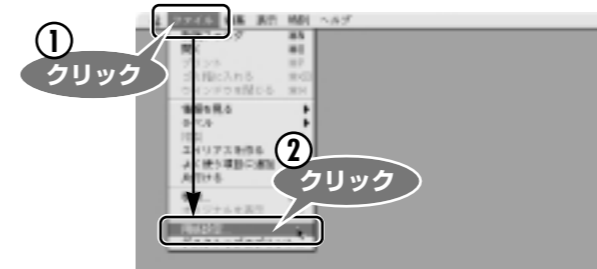
プリントヘッドを調整しよう

きれいに印刷するためには、プリントヘッドの位置を調整する必要があります。

1 A4サイズ用の紙をセットする



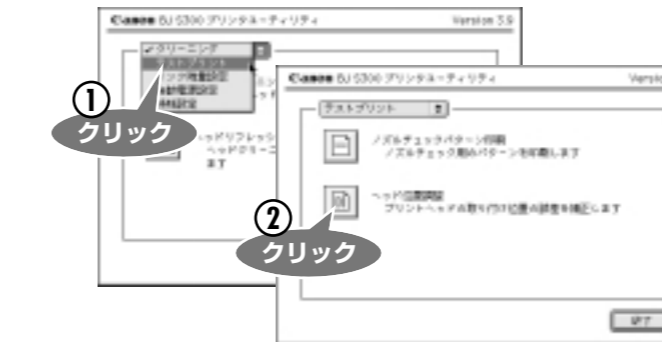
2 [ファイル]メニューから [用紙設定] を選ぶ



3 [ユーティリティ] をクリックする

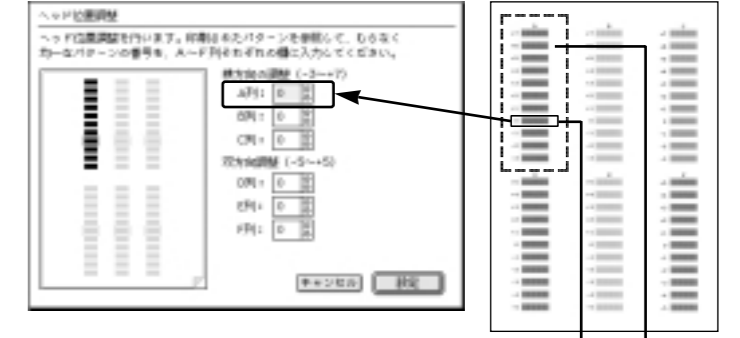


4 をクリックして [テストプリント] を選び、 アイコンをクリックする



パターンが印刷されます。

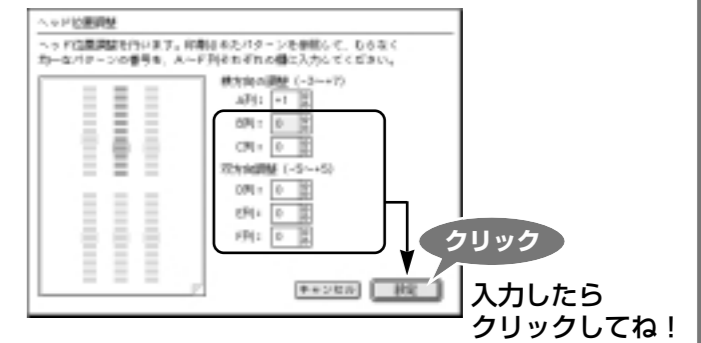
6 印刷された用紙を見て、A列の 패턴の中から最も縦すじの目立たないものをひとつ選び、番号を入力する



縦すじの目立たないパターン例

縦すじの目立つパターン例

7 B列～F列も同様に、縦すじの目立たないパターンをひとつずつ選び、番号を入力する



これでプリンタの準備が完了しました。印刷のしかたについては「基本操作ガイド」をご覧ください。

アプリケーションソフトをインストールするには

- ① 「プリンタソフトウェア CD-ROM」をCD-ROMドライブに入れる
プログラムが自動的に起動します。
起動しない場合はデスクトップ上にある をダブルクリックします。
- ② 開いた[CANON_BJ]フォルダの[アプリケーション]をダブルクリックする

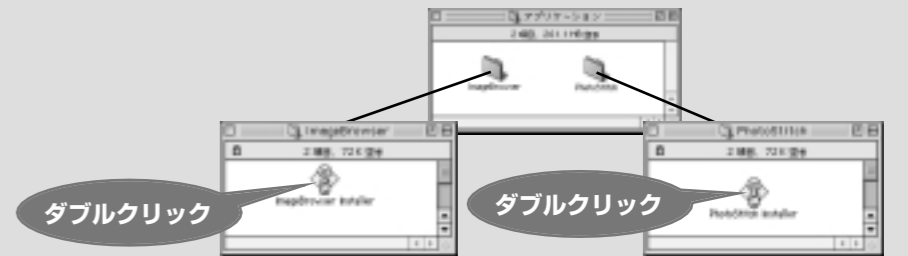
ImageBrowser

デジタルカメラで撮った写真をコンピュータに取り込み、アルバムを作成したり枚数や用紙を指定して写真を印刷できます。

PhotoStitch

複数枚に分割して撮影した写真を、パノラマ画像に合成します。

- ③ インストールするアプリケーションソフトのフォルダをダブルクリックし、開いたフォルダのインストーラをダブルクリックする



以降は画面の指示にしたがってください。