

1 設置しましょう

1 梱包品を確認する

箱の中には次のものが入っています。足りないものや損傷しているものがある場合は、お手数ですがお買い求めの販売店にご連絡ください。

- プリンタ本体
- 用紙サポート
- プrintヘッド
- インクタンク (x4)
- 電源コード
- プリンタドライバ/リファレンスガイド (CD-ROM)
- 使用説明書 (かんたんスタートガイドx2/基本操作ガイド)
- 保証書
- ご相談窓口のご案内
- BJ Solution Disk (CD-ROM&操作ガイド)

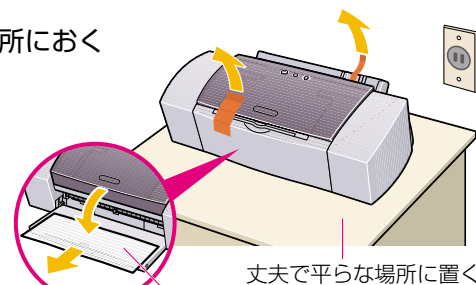
コンピュータとプリンタをつなぐケーブルは同梱されておりません。下記のいずれかのケーブルをご購入ください。

Windows 98 / Windows Me / Windows 2000 をご使用の場合は、プリンタの性能を十分に発揮するために「USBケーブル」のご使用をお勧めします。

- USBケーブル (Windows 98 / Windows Me / Windows 2000 のみ)
キヤノン製またはコンピュータメーカー純正で5m以内のものをお勧めします。コンピュータメーカーによりUSBポートの動作が保証され、かつ次のいずれかの条件を満たしていることが必要です。
・Windows 98 / Windows Me / Windows 2000 がプレインストールされているコンピュータ
・Windows 98 から Windows 2000 または Windows Me にアップグレードしたコンピュータ (Windows 95 からアップグレードしている場合は除く)
- プリンタケーブル (パラレルケーブル)
双方向通信に対応したケーブルをご使用ください。キヤノン製またはコンピュータメーカー純正で2m以内のものをお勧めします。

2 プリンタを平らな場所におく

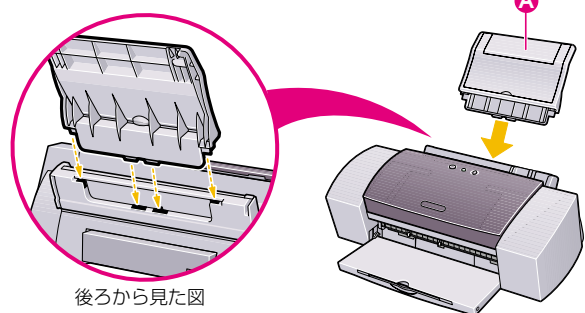
用紙は手前に出てくるので、プリンタの前には物を置かないでください。



3 オレンジ色のテープと保護シートを取る

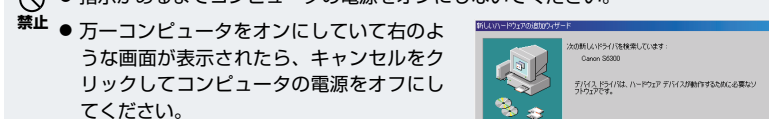
保護シートは排紙トレイの内側にあります。

4 用紙サポートAを取り付ける



後ろから見た図

- 指示があるまでコンピュータの電源をオンにしないでください。



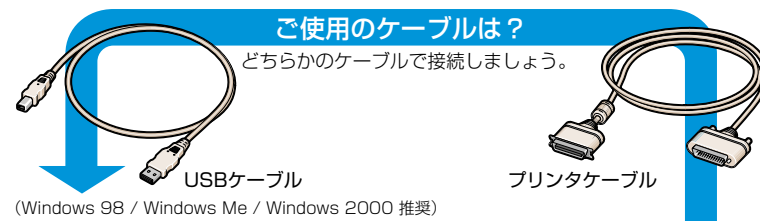
クリックする

2 接続しましょう

● 万一の感電を防止するために、コンピュータのアース接続をお勧めします。

1 コンピュータとプリンタの電源が切れていることを確認する

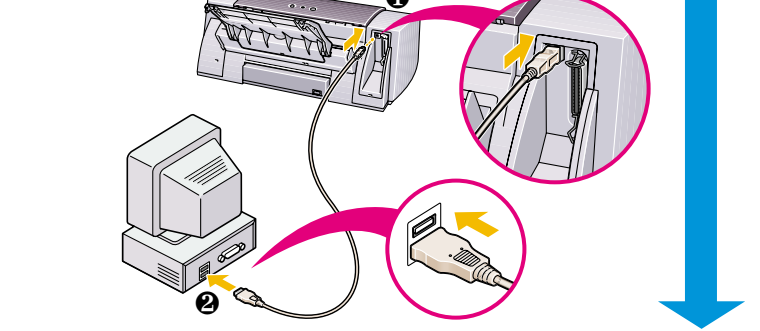
2 ケーブルでプリンタとコンピュータをつなぐ



(Windows 98 / Windows Me / Windows 2000 推奨)

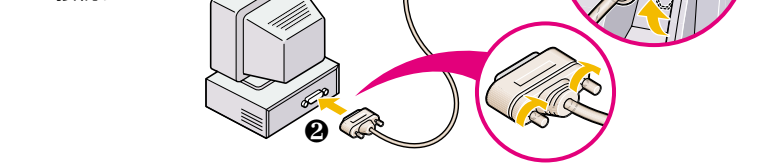
[USBケーブルでつなぐ場合]

- ① ケーブルの正方形に近い形のコネクタのほうをプリンタのUSBケーブル接続部に差し込む
- ② もう一方のコネクタを、コンピュータのUSBポートに差し込む USBポートが2つ以上ある場合は、どの場所に差し込んでもかまいません。



[プリンタケーブルでつなぐ場合]

- ① プリンタケーブルをプリンタに接続する
- ② もう一方をコンピュータに接続する



3 電源コードをプリンタ背面の電源接続部に差し込む

4 電源プラグをコンセントに差し込む

5 プリンタの電源ボタンAを押す

電源ランプの点滅が点灯に変わるまでお待ちください。

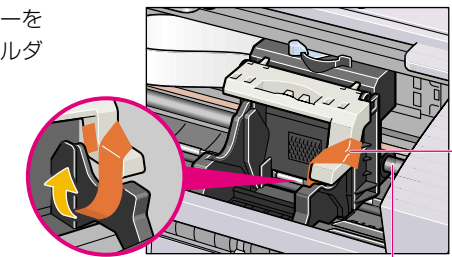
● コンピュータの電源はオフのままです。

- AC100V以外の電源電圧で使用しないでください。火災や感電の原因になります。
- 電源プラグを抜くときは、電源ランプが消えていることを確認してください。動作中に電源プラグを抜くと、その後印刷できなくなることがあります。
- エアコンなどとコンセントを共用しないでください。

3 プrintヘッドを取り付けましょう

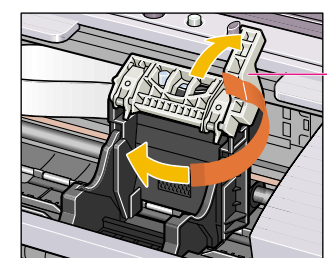
1 フロントカバーを開け、オレンジ色のテープAをはがす

プリンタ上部のフロントカバーを開けると、Printヘッドホルダが中央に移動します。

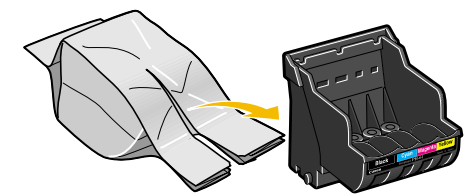


- 金属の棒などプリンタ内部には手を触れないでください。故障の原因になります。

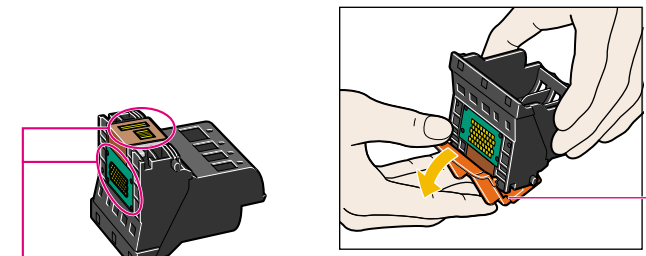
レバーBを上げてテープをはがしてください。



2 Printヘッドをパッケージから取り出す

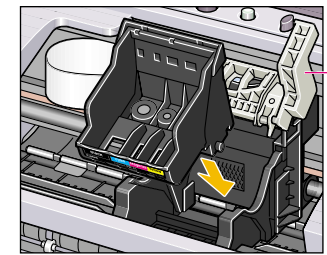


3 オレンジ色の保護キャップCを取り外す

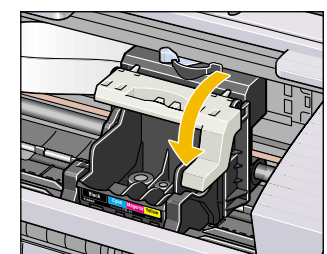


- これらの部分には手を触れないでください。
- 一度はずした保護キャップは再装着せずに、地域の条例に従って捨ててください。

4 レバーDが上がっていることを確認し、PrintヘッドをPrintヘッドホルダに差し込む



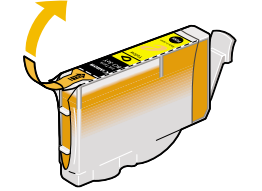
5 レバーを下げる



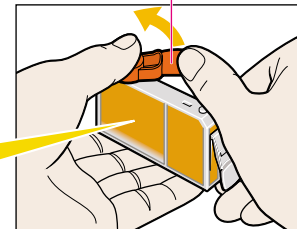
- 一度取り付けたPrintヘッドは取り外す必要はありません。レバーは上げないでください。

4 インクタンクを取り付けましょう

1 イエローのインクタンク (BCI-3eY) を取り出し、オレンジ色のテープを矢印の方向に引いて、包装をはがす



2 図のようにインクタンクを持ち、保護キャップAを、矢印の方向にひねって取り外す

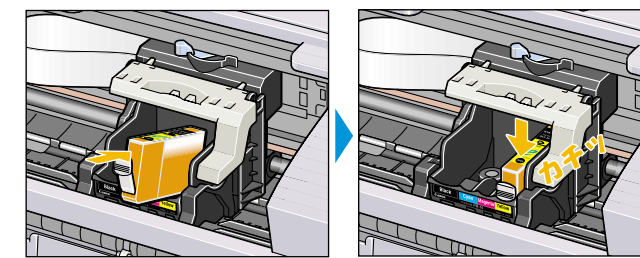


この面を強く押さないでください。インクが飛び出すことがあります

- 保護キャップは、すみやかに廃棄してください。インクが付着しており、衣服や周囲を汚すことがあります。

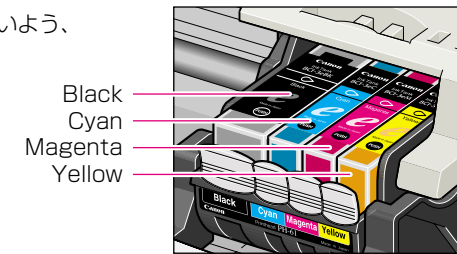
- 一度はずした保護キャップは再装着せずに、地域の条例に従って捨ててください。

3 インクタンクを右端の溝に入れ、「カチッ」と音がするまで上から押す



4 同様にして、他のインクタンクを取り付ける

インクの並びを間違えないよう、ご注意ください。



5 フロントカバーを閉じる

電源ランプが点滅し、準備動作をはじめます。点滅が終わるまで (約1分) 他の操作を行わないでください。

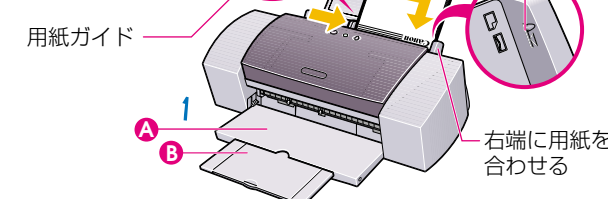
5 用紙をセットしましょう

1 排紙トレイAを手前に倒し、補助トレイBを引き出す

2 用紙ガイドをつまんで左端に移動し、A4サイズの普通紙を縦長にセットする

普通紙は約100枚までセットできます。積載マークを超えないようにセットしてください。

3 用紙ガイドを用紙の側面に軽く当てる



裏面へ続きます

6 プリンタドライバをインストールしましょう

プリンタを印刷できる状態にするには、「プリンタドライバ」と呼ばれるソフトウェアをコンピュータのハードディスクにコピーする（インストールする）ことが必要です。

- ウィルス検出プログラムやシステムに常駐するプログラムがある場合は、あらかじめ終了しておいてください。
 - Windows 2000 / Windows NT 4.0 にインストールする場合、Administrators のグループとしてログオンする必要があります。
 - 次のときは、USBケーブルの抜き差しをしないでください。Windows やプリンタが正しく動作しなくなる場合があります。
 - ・コンピュータの電源を入れて、Windows が起動する途中
 - ・プリンタドライバのインストール中
 - ・印刷中
- この他にも、USBケーブルをお使いになるときに注意していただきたいことがあります。「かんたんスタートガイド」で準備作業が終わったら、「基本操作ガイド」の「USBケーブルについて」を必ずご覧ください。

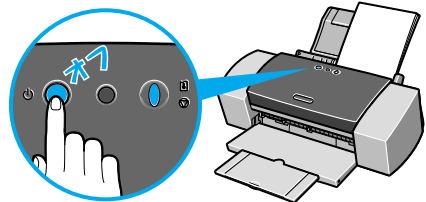
次のような画面が自動的に表示されたら、[キャンセル] をクリックして、手順 1 から操作をやり直してください。

【USBケーブルをご使用の場合】

下記画面をキャンセル後に、プリンタの電源を切り、コンピュータ側のUSBコネクタをいったん抜いてから差し直してください。



1 プリンタの電源を切る

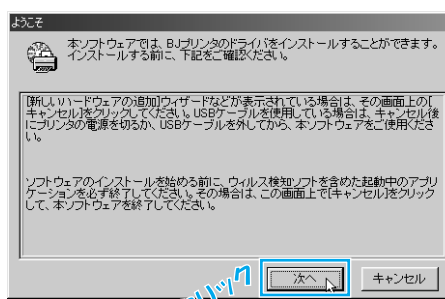


2 コンピュータの電源を入れてWindowsを起動する

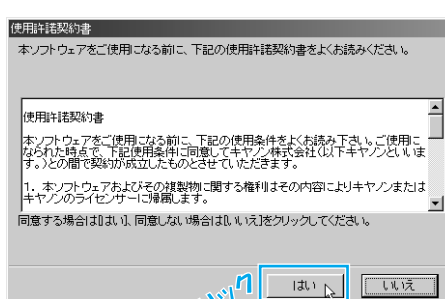
3 「プリンタドライバ/リファレンスガイド」のCD-ROMをセットする

プログラムが自動的に起動します。起動しない場合は、デスクトップ上にある「マイコンピュータ」をダブルクリックし、CD-ROMをダブルクリックします。

4 「ようこそ」の内容を読んで「次へ」をクリックする



5 「使用許諾契約書」の内容を読んで、「はい」をクリックする



6 「ソフトウェアをインストールする」をクリックする



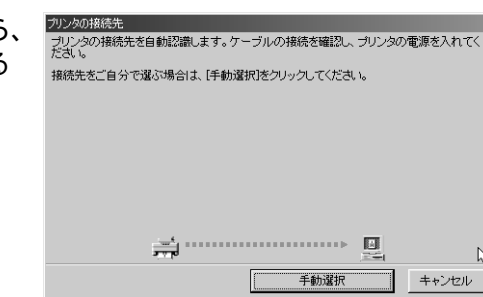
- ▶ 再起動を要求する画面が表示されたら CD-ROMを取り出し、[OK] をクリックします。Windowsが起動したら再びCD-ROMをセットして、手順 6 から操作してください。

7 「プリンタドライバ」のボタンが赤く点灯しているのを確認し、「スタート」をクリックする



青い画面に変わり、プリンタドライバのインストールが始まります。

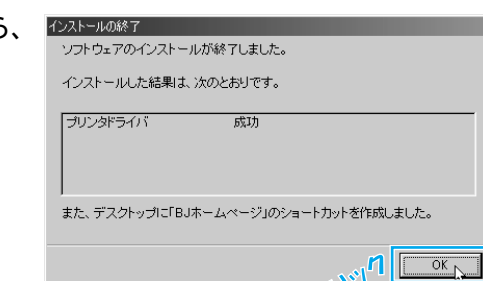
8 右の画面が表示されたら、プリンタの電源を入れる



接続しているプリンタを自動検知し、接続先を自動的に設定します。

- ▶ 次の手順 9 へ進めなくなった場合 「基本操作ガイド」の「インストールの途中で先の画面に進めなくなったときは」(P.71) をご覧ください。

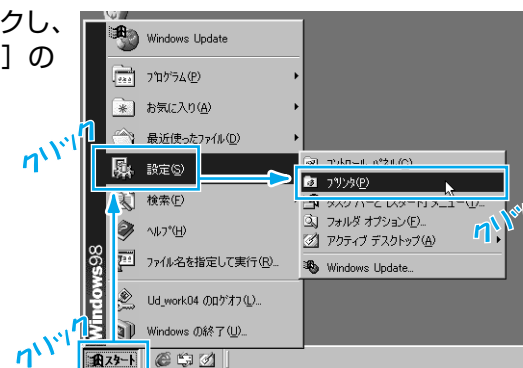
9 右の画面が表示されたら、「OK」をクリックする



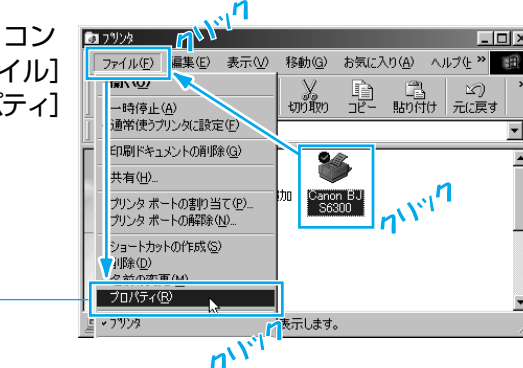
- ▶ 再起動を要求する画面が表示されたら 「はい」 をクリックし、コンピュータを再起動してください。

7 プリントヘッドの調整をしましょう

1 「スタート」をクリックし、「設定」→「プリンタ」の順に選択する



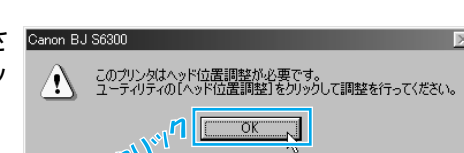
2 BJ S6300 のアイコンをクリックし、「ファイル」メニューから「プロパティ」を選択する



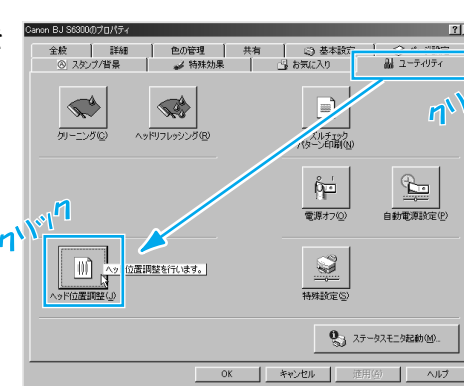
Windows 95、Windows 98、Windows Me の場合

Windows NT4.0 の場合は [ドキュメントの既定値] を選択する
Windows 2000 の場合は [印刷設定] を選択する

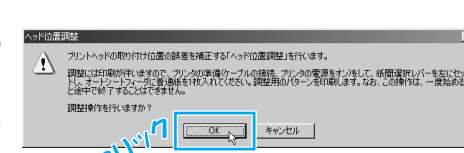
3 右のメッセージが表示されたら、「OK」をクリックする



4 「ユーティリティ」タブをクリックし、アイコンをクリックする

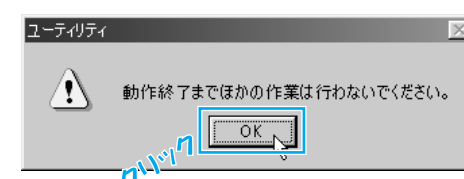


5 プリンタにA4サイズの普通紙が縦長にセットされていることを確認し、「OK」をクリックする

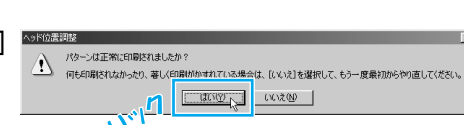


- ▶ 印刷されなかった場合 「基本操作ガイド」の「印刷されない/印刷がかすめる/違う色になる」(P.66) をご覧ください。

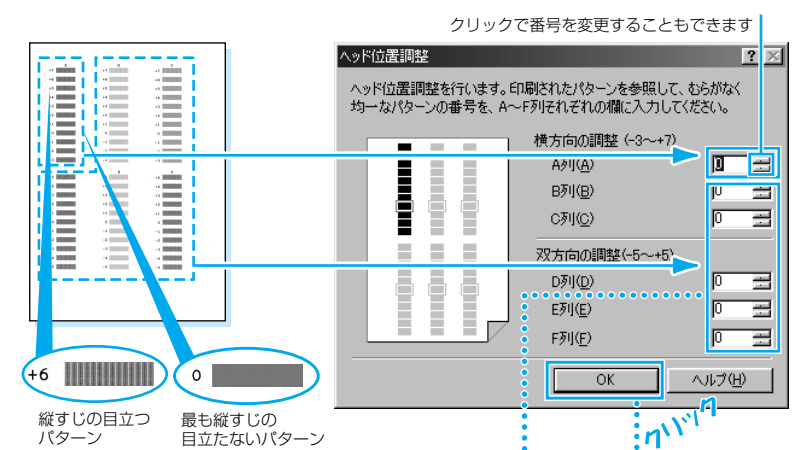
右の画面が表示された場合、[OK] をクリックする



6 印刷が終わったら「はい」をクリックする



7 印刷された用紙を見て、A列のパターンの中で、最も縦すじが目立たないパターンの番号をひとつ選び、その番号を入力する

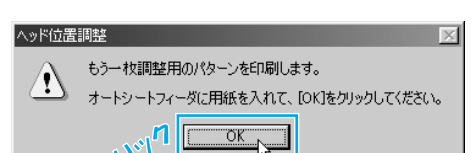


8 同様にして、B列～F列の中から、縦すじが目立たないパターンをひとつずつ選択し、その番号を入力する

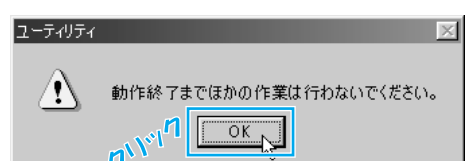
F列のどのパターンも均一にならない場合は、白い縦すじが最も目立たないパターンを選んでください。

最後に [OK] をクリックする

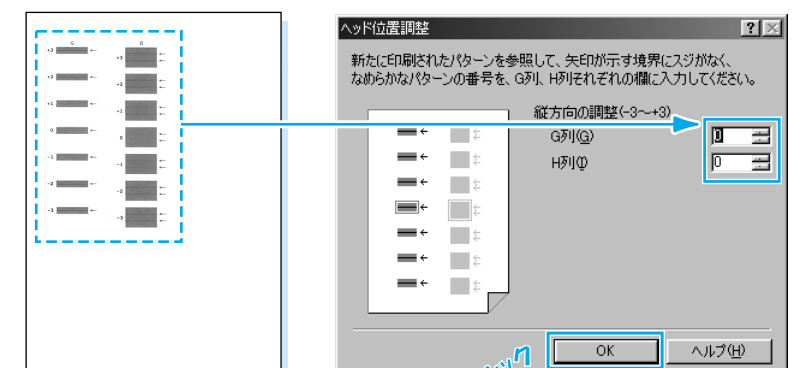
9 プリンタにA4サイズの普通紙が縦長にセットされていることを確認し、「OK」をクリックする



右の画面が表示された場合、[OK] をクリックする

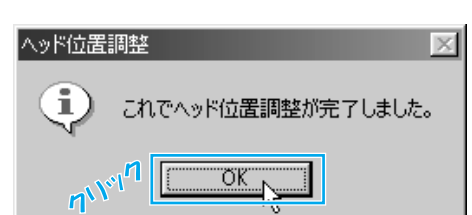


10 印刷された用紙を見て、G列、H列のパターンの中で、矢印が指している部分にすじがなく、なめらかなものをひとつ選び、その番号を入力する



最後に [OK] をクリックする

11 [OK] をクリックする



これでプリンタの準備は完了しました。印刷のしかたについては、「基本操作ガイド」をご覧ください。