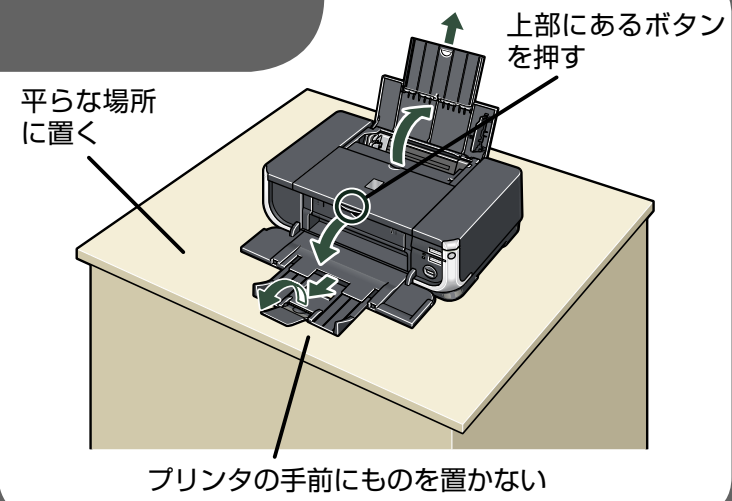


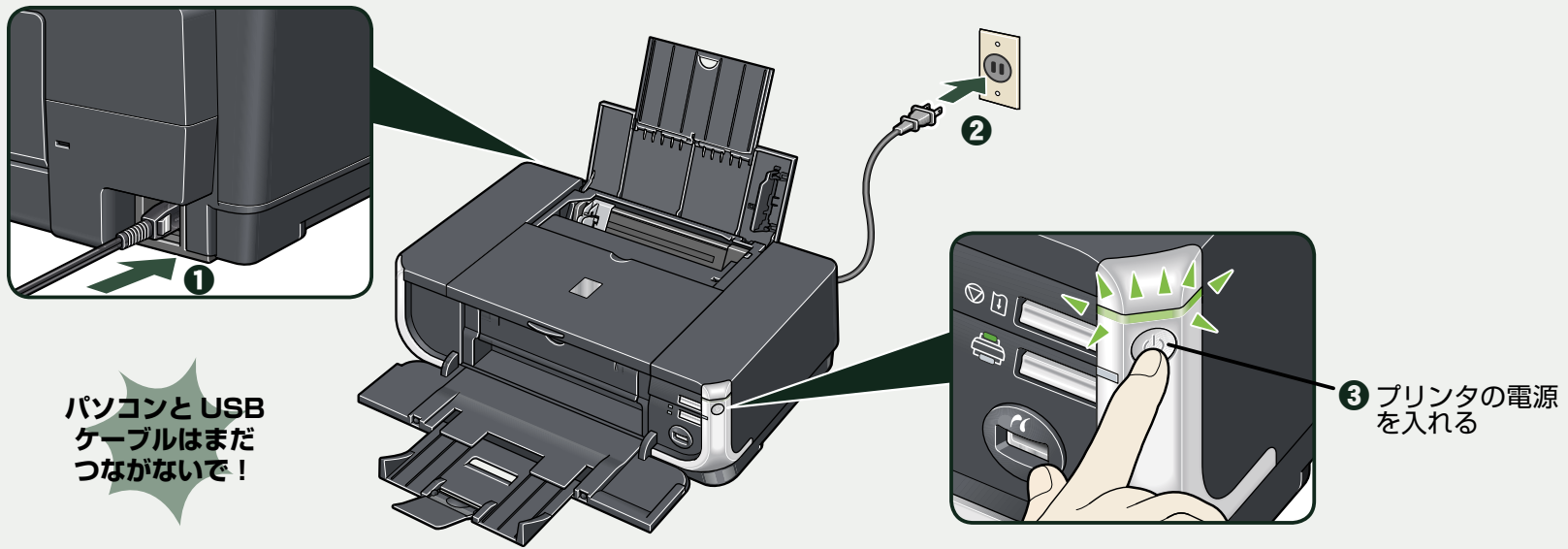
Macintosh®

置き場所を決めるときは

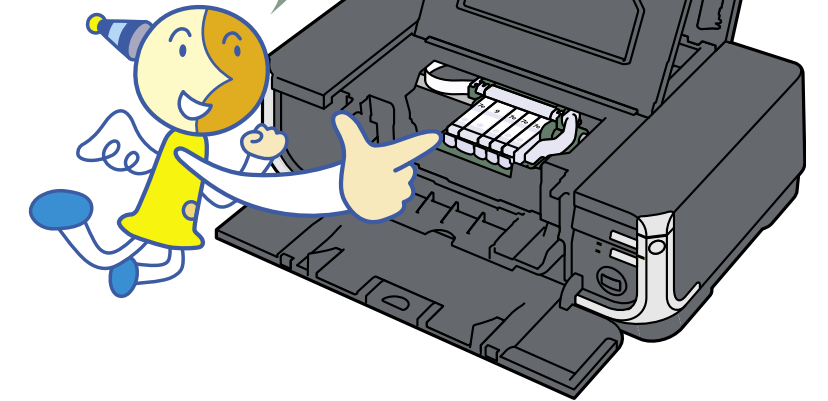


設置前に付属品がすべてそろっていることを確認してください。付属品の内容については梱包箱の記載が「操作ガイド」の「同梱物について」を参照してください。

1 電源を入れよう！



プリントヘッドと
インクタンクは
ここに取り付けてね！

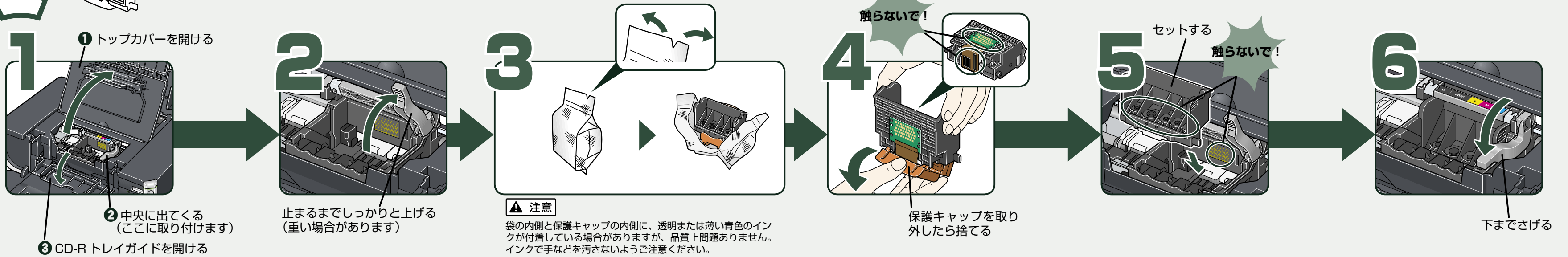


トラブルが起きたときには、「操作ガイド」の「困ったときには」を参照してね！



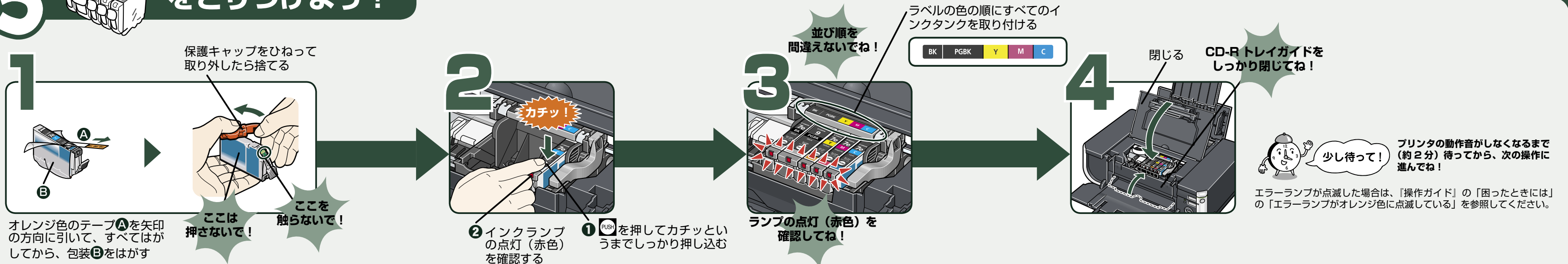
2 プリントヘッド をとりつけよう！

トップカバーを10分以上開けたままにすると、プリントヘッドが右側へ移動します。その場合は、いったんトップカバーを閉じ、開け直してください。



3 インクタンク をとりつけよう！

最初に取り付けるインクタンクは必ず同梱のものをご使用ください。古いインクタンクを使うと故障の原因となります。



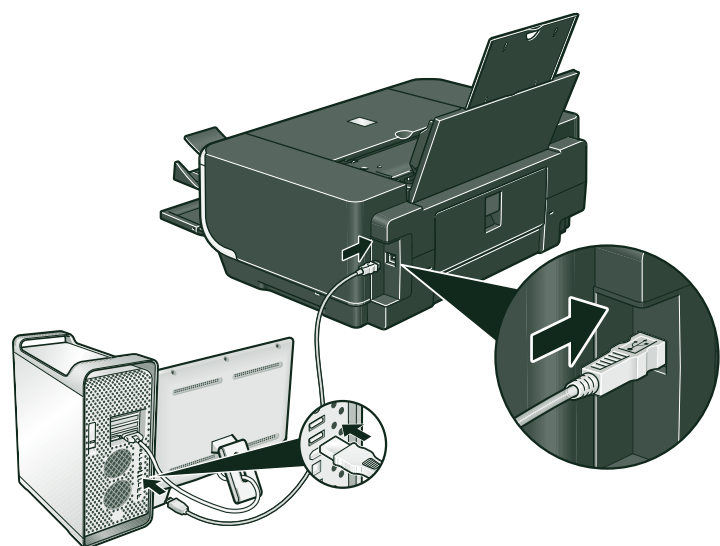
プリンタを使う準備をしよう

プリンタドライバとマニュアル、アプリケーションソフトをインストールする

プリンタを印刷できる状態にするには、「プリンタドライバ」と呼ばれるソフトウェアをパソコンのハードディスクにコピーする（インストールする）ことが必要です。

- Mac OS 9、Mac OS X Classic、および Mac OS X v.10.2.7 以下の環境には対応していないので、本プリンタと接続しないでください。
- Mac OS X を複数のユーザ（アカウント）でご使用の場合、最初に登録した管理者のアカウントでログインしてください。
- ウィルス検知プログラムやシステムに常駐するプログラムがある場合は、あらかじめ終了しておいてください。
- ネットワーク環境で本プリンタを使用する際は、サーバ機、クライアント機の両方にプリンタドライバをインストールしてください。その際、サーバ機の「システム環境設定」の「共有」にある「サービス」タブをクリックし、「プリンタ共有」のチェックボックスをクリックしてチェックマークを付けてください。

1 プリンタとパソコンを USB ケーブルで接続する



2 パソコンの電源を入れて、Mac OS X を起動する

3 「セットアップ CD-ROM」を CD-ROM ドライブに入れる

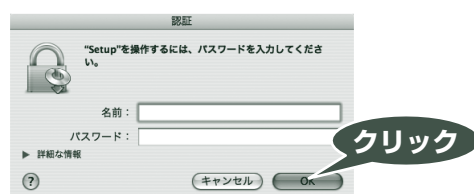
CD-ROM のフォルダが自動的に開かない場合は、デスクトップに表示される をダブルクリックします。

4 [Setup] アイコンをダブルクリックする



5 以下の画面が表示されたら、管理者の名前とパスワードを入力し、[OK] をクリックする

管理者の名前とパスワードがわからないときは、左下の ボタンをクリックすると対処方法が表示されます。



6 以下の画面が表示されたら、[おまかせインストール] をクリックする

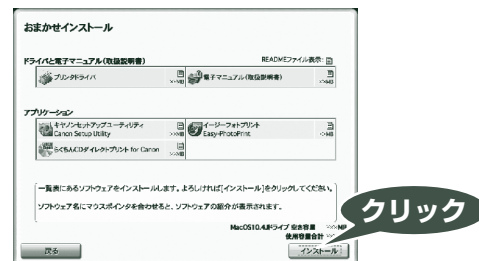


プリンタドライバのインストールには、「おまかせインストール」と「選んでインストール」の 2 種類があります。

「おまかせインストール」を選ぶと、プリンタドライバ、電子マニュアル（取扱説明書）、アプリケーションソフトが一度にインストールされます。

7 「おまかせインストール」の画面が表示されたら、「インストール」をクリックする

インストールする項目の上にマウスを合わせると、プリンタドライバやアプリケーションソフトの説明が表示されます。



8 「使用許諾契約」の画面が表示されたら、内容をよく読んで [はい] をクリックする

インストールが開始されます。画面の指示にしたがってインストールを進めてください。「ヘッド位置調整のご案内」の画面が表示されたら、「次へ」をクリックしてください。

参考

「ソフトウェアのインストール完了」の画面が表示されたら、インストールが完了しています。続けて CANON iMAGE GATEWAY の登録を行う場合は、「登録」をクリックします。インターネットに接続できる環境になっている場合、インターネットへの接続が開始され、CANON iMAGE GATEWAY の会員登録ページが表示されます。表示される画面にしたがって会員登録や本製品の情報を登録してください。あとで登録を行う場合は、「次へ」をクリックして手順 9 に進みます。デスクトップ上の をダブルクリックすると登録が行えます。

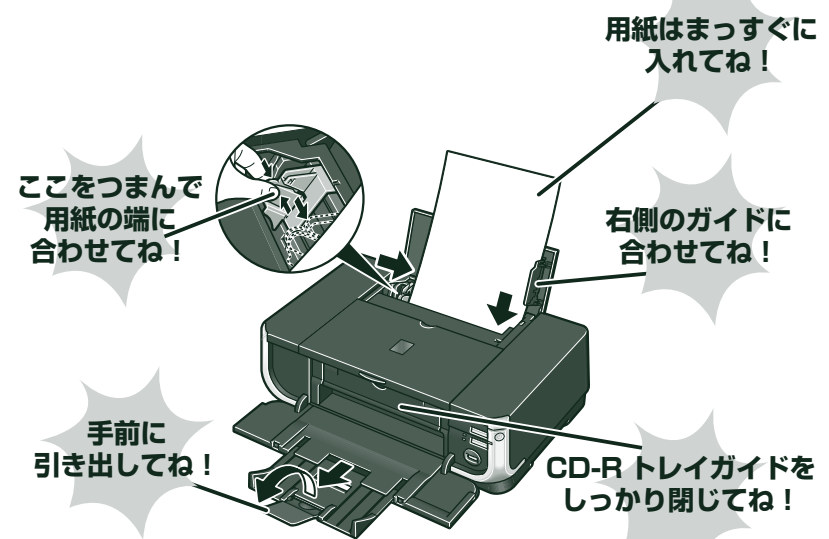
9 「インストールが完了しました」の画面が表示されたら、「再起動」をクリックする



プリントヘッドの位置調整をする

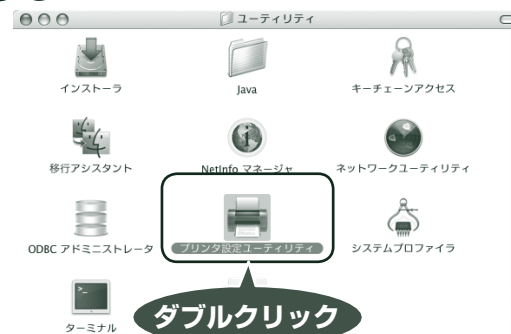
きれいに印刷するためには、プリントヘッドの位置を調整する必要があります。

10 以下のように A4 サイズの普通紙を 1 枚セットする



カセットからはプリントヘッドの位置調整はできません。必ず上図のようにオートシートフィーダへ用紙をセットしてください。

11 パソコンの再起動後、「移動」メニューから「アプリケーション」を選び、「ユーティリティ」フォルダ、「プリンタ設定ユーティリティ」アイコンを順にダブルクリックする



Mac OS X v.10.2.8 をご使用の場合は、「ユーティリティ」フォルダ、「プリントセンター」アイコンの順にダブルクリックします。

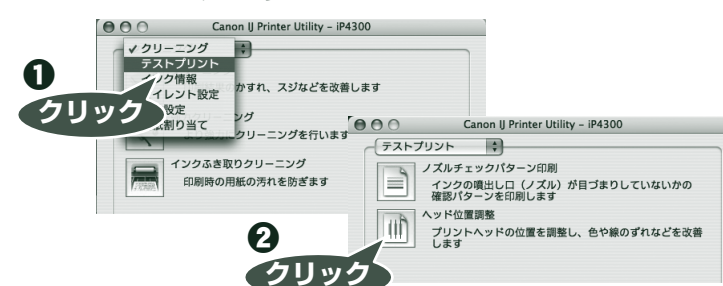
12 「プリンタリスト」の「名前」から「iP4300」を選び「ユーティリティ」または「設定」をクリックする

「プリンタリスト」に「iP4300」が表示されない場合には「追加」をクリックし、プリンタを追加してください。

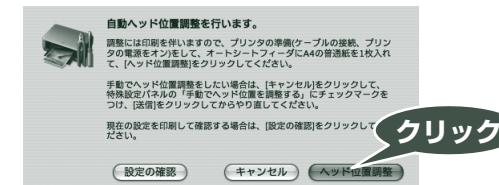
13 「プリンタリスト」の「製品」から「iP4300」を選び「メンテナンス」をクリックする

Canon IJ Printer Utility が起動します。

14 をクリックして「テストプリント」を選び、 アイコンをクリックする



15 以下の画面が表示されたら、「ヘッド位置調整」をクリックする



パターンの印刷が始まります。



16 以下のパターンが印刷されたら、ヘッド位置調整が完了します

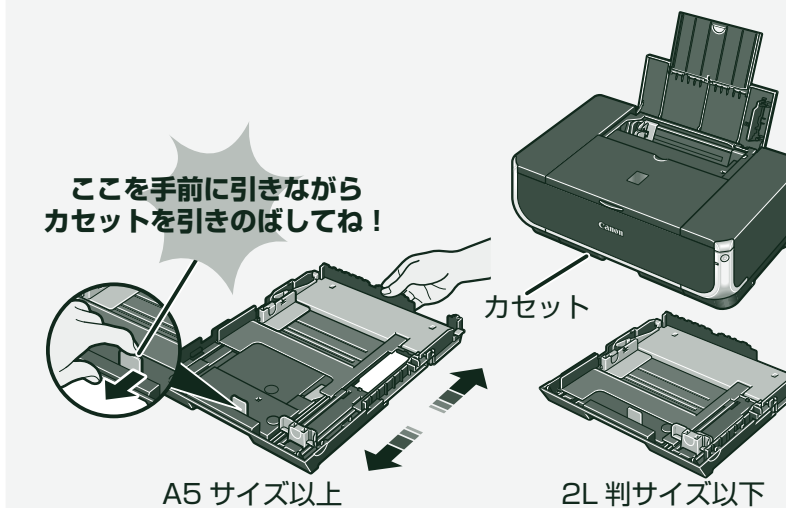


パターンは黒と青で印刷されます。ヘッド位置調整が正しく行われなかった場合は、エラーランプがオレンジ色に 11 回点滅します。

このような場合は、「操作ガイド」の「困ったときには」の「エラーランプがオレンジ色に点滅している」を参照し、再度ヘッド位置調整を行ってください。

カセット給紙

このプリンタでは、上部のオートシートフィーダ以外に、前面のカセットにも用紙をセットすることができます。A5 サイズ以上の用紙をセットする場合は、カセットを引きのばしてください。カセットへの用紙のセット方法は、「操作ガイド」の「用紙をセットする」の「カセットに用紙をセットする」を参照してください。



用紙は印刷面を下にしてセットします。

これでプリンタの準備が完了しました。

詳しい操作方法については、「操作ガイド」または電子マニュアル（取扱説明書）を参照してください。