

Windows98/98SE をご使用の場合 : USB ドライバのインストール

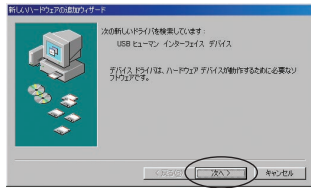
本機を付属の USB ケーブルでパソコンと接続してお使いいただくには、使用前に USB ドライバのインストールが必要です。

※ インストールを始める前に、起動中のアプリケーション及びシステムに常駐するプログラムをあらかじめ終了させてください。

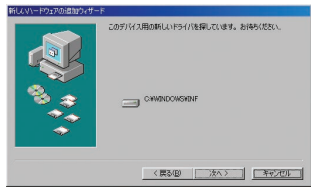
<想定使用環境>

- ・ C ドライブに「Windows」がインストールされている。
- ・ 「Windows」フォルダに「Windows98」のシステムがインストールされている。

- 1 本機を付属の USB ケーブルでパソコンと接続すると、下のダイアログが表示されます。
[次へ>] をクリックします。
- 2 [次へ>] をクリックします。
- 3 「検索場所の指定」を改めて行う必要はありません。
そのまま、[次へ>] をクリックします。



- 4 ドライバの検索が始まります。
※ 注意
USB ドライバが内蔵 HDD にコピーされていない場合は、Windows98 の CD-ROM を要求される場合があります。この時は要求されている CD-ROM をパソコンの CD-ROM ドライブに挿入して [OK] をクリックします。
- 5 USB ドライバのインストールを行う準備ができました。
[次へ>] をクリックします。
- 6 USB ドライバがインストールされました。
[完了] をクリックします。



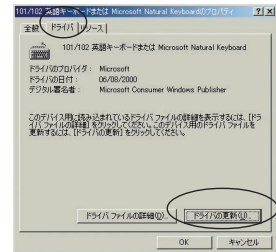
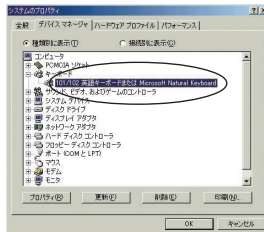
キーボードの入力がおかしい時には

Windows Me/2000/XP をご使用の場合、USB 接続の外部入力機器 (日本語キーボードやテンキー等) を接続すると、Windows Me/2000/XP が英語 101/102 キーボードと認識し、接続されている全てのキーボードが英語 101/102 キーボード配列で動作する場合があります。この場合デバイスマネージャーに表示されるデバイスの表示とドライバの内容が一致せず、[@] を押すと [[] が入力されるといった問題が発生します。以下の手順にて正常に復帰させることが可能です。

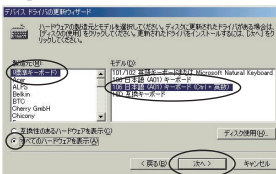
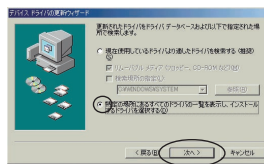
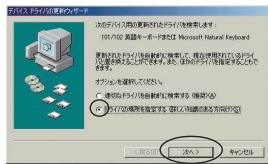
※ OS によってはデバイスマネージャー上のキーボードが最初から英語キーボードになっている場合がありますが、日本語入力が問題なく行える (例 : @ が正常に入力できる) 場合は、日本語キーボードに切り替える必要はありません。そのままご使用ください。

Windows Me の場合

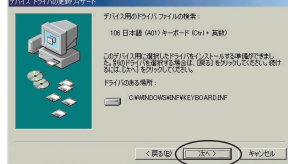
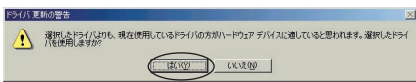
- 1 【スタート】→【設定】→【コントロールパネル】の順に選択し、【システム】をダブルクリックします。
- 2 【デバイスマネージャー】タブを選択します。
- 3 【キーボード】アイコンをダブルクリックしキーボードを表示させた後、英語キーボードの名前をダブルクリックします。
- 4 【ドライバ】タブを選択し、【ドライバの更新】ボタンをクリックします。



- 5 【ドライバの場所を指定する (詳しい知識のある方向け)】ラジオボタンを選択し、【次へ】ボタンをクリックします。
- 6 【特定の場所にあるすべてのドライバー一覧を表示し、インストールドライバを選択する】ラジオボタンを選択し、【次へ】ボタンをクリックします。
- 7 【すべてのハードウェアを表示】ラジオボタンを選択し、【製造元】から (標準キーボード) を、【モデル】から現在お使いの日本語キーボード名を選択して【次へ】ボタンをクリックします。



- 8 【ドライバ更新の警告】画面が表示されますので【はい】をクリックします。
- 9 【デバイスドライバの更新ウィザード】画面が表示されますので【次へ】ボタンをクリックします。ドライバのインストールが開始されます。
- 10 ドライバのインストール終了後、【完了】ボタンをクリックします。

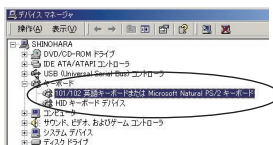


- 11 手動でコンピュータを再起動します。

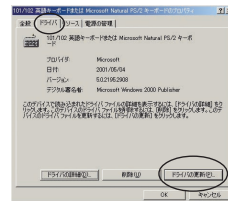
Windows 2000 の場合

- Administrators権限を持ったユーザーでWindowsにログオンします。
- 【スタート】 → 【設定】 → 【コントロールパネル】の順に選択し、【システム】をダブルクリックします。
- 【ハードウェア】タブを選択し、【デバイスマネージャー】 ボタンをクリックします。

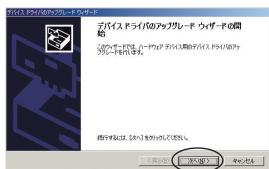
- 【キーボード】 アイコンをダブルクリックしキーボードを表示させた後、英語キーボードの名前をダブルクリックします。



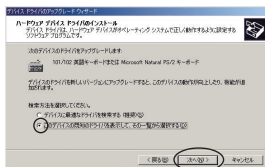
- 【ドライバ】 タブを選択し、【ドライバの更新】 ボタンをクリックします。デバイスドライバのアップグレードウィザードが表示されます。



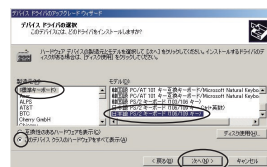
- 【次へ】 ボタンをクリックします。



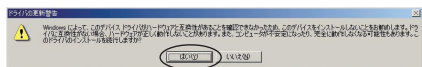
- 【このデバイスの既知のドライバを表示して、その一覧から選択する】 ラジオボタンを選択して、【次へ】 ボタンをクリックします。



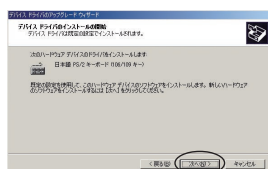
- 【このデバイスクラスのハードウェアをすべて表示】 ラジオボタンを選択し、【製造元】 から 【標準キーボード】、【モデル】から現在お使いの日本語キーボード名を選択して 【次へ】 ボタンをクリックします。



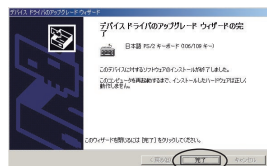
- 下の画面が表示されたら、【はい】をクリックします。



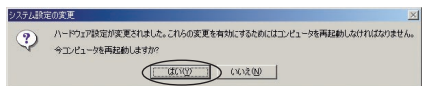
- 【デバイスドライバのアップグレードウィザード】画面が表示されますので【次へ】 ボタンをクリックします。ドライバのインストールが開始されます。



- 下の画面で【完了】 ボタンをクリックします。

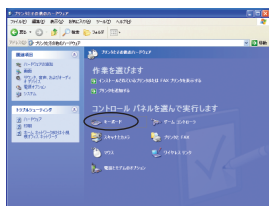


- 下の画面で【はい】 ボタンをクリックします。コンピューター再起動後、設定が有効になります。

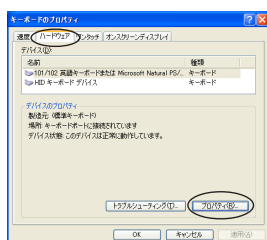


Windows XP の場合

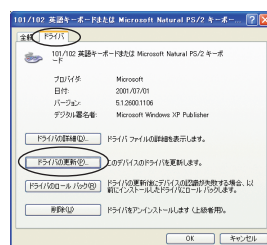
- 【スタート】 → 【コントロールパネル】 → 【プリンタとその他のハードウェア】の順にクリックします。
- 【コントロールパネルを選んで実行します】の【キーボード】 をクリックします。



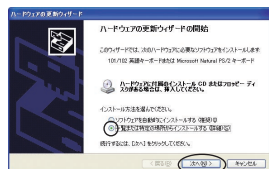
- 【ハードウェア】タブをクリックし、【デバイス】に表示されている英語キーボードの名前をクリックします。次に、【プロパティ】 をクリックします。



- 【ドライバ】 タブをクリックし、【ドライバの更新】 をクリックします。

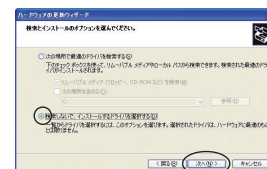


- 【一覧または特定の場所からインストールする(詳細)】 をクリックし、【次へ】 をクリックします。

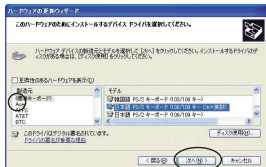


- ※ クラシック表示に設定されている場合は、【スタート】 → 【コントロールパネル】 → 【システム】 → 【ハードウェア】 タブ → 【デバイスマネージャー】 → 【キーボード】の順にクリックし、表示されている英語キーボードの名前をダブルクリックします。

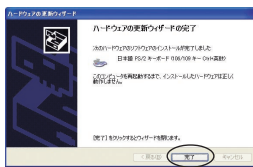
- 【検索しないで、インストールするドライバを選択する】 をクリックし、【次へ】 をクリックします。



- 【互換性のあるハードウェアを表示】 チェックボックスをオフにします。次に、【製造元】 ボックスの一覧から【(標準キーボード)】 をクリックし、【モデル】ボックスの一覧から現在お使いの日本語キーボード名をクリックします。そして【次へ】 をクリックします。



- 【完了】 をクリックします。



- 【閉じる】 をクリックします。再起動する旨のメッセージが表示された場合、【はい】 をクリックするとすぐにコンピューターを再起動します。

