

# Canon DR-9050C/6050C

## 簡単スタートガイド

### 最初にお読みください

このたびは、キヤノン DR-9050C/6050C をお買い求めいただき、ありがとうございます。本機のマニュアルは、製品に同梱している「簡単スタートガイド（本書）」と「ユーザーマニュアル（基本操作編）」、セットアップディスクに収納されている「ユーザーマニュアル（機能詳細編）」、「CapturePerfect3.0 操作ガイド」の電子マニュアルで構成されています。本機をお使いになる前にそれぞれのマニュアルをよくお読みになり、本機の機能をよく理解してからお使いください。また、お読みになったあと大切に保管してください。

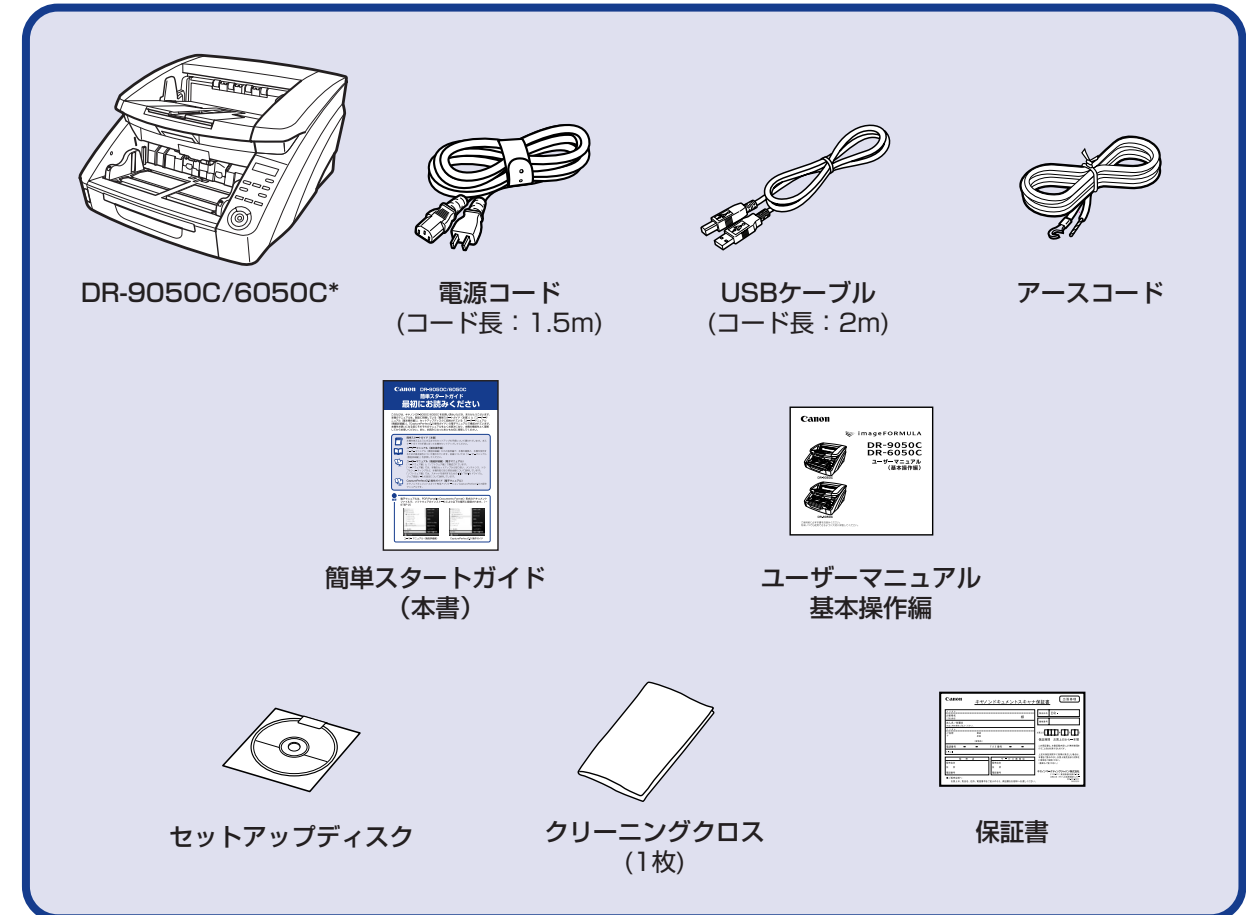
- 簡単スタートガイド（本書）**  
本機を使えるようにするまでのセットアップの手順について書かれています。本スタートガイドの手順に従って本機をセットアップしてください。
- ユーザーマニュアル（基本操作編）**  
ユーザーマニュアル（機能詳細編）からの抜粋編で、本機の概要と、本機を使用するための基本操作について書かれています。詳細については「ユーザーマニュアル（機能詳細編）」を参照してください。
- ユーザーマニュアル（機能詳細編）（電子マニュアル）**  
「ハードウェア編」と「ソフトウェア編」で構成されています。「ハードウェア編」では、本機のセットアップから取り扱い、メンテナンス、トラブルシューティングなど、本機を取り扱う項目全般について説明しています。「ソフトウェア編」では、スキャナを使用するための ISIS/TWAIN ドライバと、ジョブ登録ツールの設定について説明しています。
- CapturePerfect3.0 操作ガイド（電子マニュアル）**  
キャノンドキュメントスキャナ専用アプリケーション CapturePerfect3.0 の操作マニュアルです。

**重要** 電子マニュアルは、PDF(Portable Documents Format) 形式のドキュメントファイルで、ソフトウェアのインストールにより以下の場所に登録されます。(→STEP 2)

ユーザーマニュアル（機能詳細編）      CapturePerfect3.0 操作ガイド

## STEP 1 付属品を確認する

箱を開けたら以下の付属品が同梱されていることを確認します。万一、不足品や損傷品がある場合は、お買い求めの販売店にご連絡ください。



- \*DR-6050C は形状が若干異なります。
- クリーニングクロスはスキャナの内部を清掃するためのクロスです。
  - 付属品は予告なく変更されることがあります。
  - 梱包箱および梱包材は本機の保管や輸送の際に必要ですので、捨てないで保管してください。

■商標および登録商標について  
 ・Canon, Canon ロゴは、キヤノン株式会社の商標です。  
 ・imageFORMULA は、キヤノン電子株式会社商標です。  
 ・Microsoft Windows® は、米国マイクロソフト社の米国および他の国における登録商標です。  
 ・その他、本書中の社名や商品名は、各社の登録商標または商標です。

**注意**

- 本機は、質量が約 22.5kg あります。1人で持ち上げると落としたり手をはさんだりして大ケガをすることがあります。本機を移動させるときは、必ず両側から 2人で持ち、十分注意して移動させてください。

- 本機を持ち上げるときは、本機前面の給紙トレイのくぼみに手をかけないようにしてください。

## 付属品を確認したら、ソフトウェアのインストールを行います。(STEP2)

## STEP 2 ソフトウェアのインストール

ソフトウェアのインストールは、スキャナをコンピュータに接続する前に行います。

**注意**

- ソフトウェアをインストールする前にお使いのコンピュータが以下の Windows で正常に動作していることを確認してください。動作環境の詳細についてはユーザーマニュアル（機能詳細編）P.2-3「動作環境の確認」を参照してください。
  - ・ Windows 2000 Professional SP4 以上
  - ・ Windows XP Home Edition SP3 以上
  - ・ Windows XP Professional SP3 以上
  - ・ Windows XP Professional x64 Edition SP2 以上
  - ・ Windows Vista Home Basic SP1 以上 (32ビット版、64ビット版)
  - ・ Windows Vista Home Premium SP1 以上 (32ビット版、64ビット版)
  - ・ Windows Vista Business SP1 以上 (32ビット版、64ビット版)
  - ・ Windows Vista Ultimate SP1 以上 (32ビット版、64ビット版)
  - ・ Windows Vista Enterprise SP1 以上 (32ビット版、64ビット版)
- ソフトウェアをインストールする前にスキャナをコンピュータに接続しないでください。ソフトウェアをインストールする前にスキャナを接続し、スキャナの電源をオンにすると以下のウィザード画面が表示されます。この場合は、[キャンセル] ボタンをクリックして画面を終了させ、スキャナの電源をオフにします。
  - (Windows 2000)
  - (Windows XP)
  - (Windows Vista)
- ソフトウェアをインストールする前に他のアプリケーションはすべて終了させてください。

- Windows に Administrator 権限のアカウントでログオンします。
- 本機のセットアップディスクを CD ドライブにセットします。  
 CD-ROM をセットすると自動的にセットアップメニューが起動します。セットアップメニューが起動しないときは、CD-ROM 内の setup.exe を実行してください。
- セットアップメニューが起動します。  
 本機のセットアップメニューは、以下の画面で構成されています。
- 「おまかせインストール」をクリックします。  
 「おまかせインストール」では、ソフトウェア（本機のドライバ、CapturePerfect3.0）とユーザーマニュアルのインストールを実行します。CapturePerfect 操作ガイドは CapturePerfect のインストールによりコンピュータにインストールされます。
- 「インストール」をクリックします。  
 本機のドライバのインストールが実行されます。  
 ドライバのインストールでは、本機のドライバとジョブツールのインストールを続けて行います。
- 「次へ」をクリックします。
- 使用許諾契約を読み、同意いただける場合は「はい」をクリックします。  
 本機のドライバのインストールを開始します。
- スキャナドライバのインストールが完了したら「完了」をクリックします。  
 スキャナドライバのインストールに続いて「CapturePerfect」のインストールが実行されます。
- 「次へ」をクリックします。
- 使用許諾契約を読み、同意いただける場合は「はい」をクリックします。  
 「CapturePerfect」のインストールを開始します。
- 「CapturePerfect」のインストールが完了したら「完了」をクリックします。  
 最後に「ユーザーマニュアル」のインストールが実行されます。
- 「次へ」をクリックします。  
 「ユーザーマニュアル」のインストールを開始します。
- 「完了」をクリックします。  
 「完了」をクリックし、セットアップを終了します。「戻る」をクリックすると、メニュー画面に戻ります。

**重要** 10. 使用許諾契約を読み、同意いただける場合は「はい」をクリックします。

11. インストール先を確認し、「次へ」をクリックします。  
 「CapturePerfect」のインストールを開始します。

12. 「CapturePerfect」のインストールが完了したら「完了」をクリックします。  
 最後に「ユーザーマニュアル」のインストールが実行されます。

13. 「次へ」をクリックします。  
 「ユーザーマニュアル」のインストールを開始します。

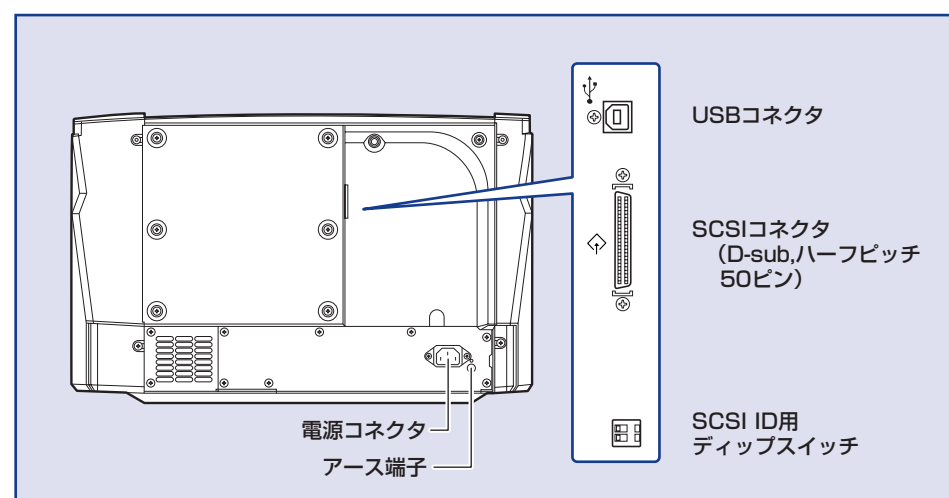
14. 「ユーザーマニュアル」のインストールが完了したら「完了」をクリックします。

15. すべてのインストールが完了するとインストール完了の画面になります。

## ソフトウェアのインストールが完了しました。次は、スキャナをコンピュータに接続します。(STEP3)

## STEP 3 コンピュータとの接続

本機とコンピュータを接続する方法としてコンピュータに標準装備されているUSBポートを使用する「USB接続」と、コンピュータの拡張スロットにSCSIカードを装着して使用する「SCSI接続」の2つの接続方法があります。お使いのコンピュータの環境にあわせて接続方法を選択してください。

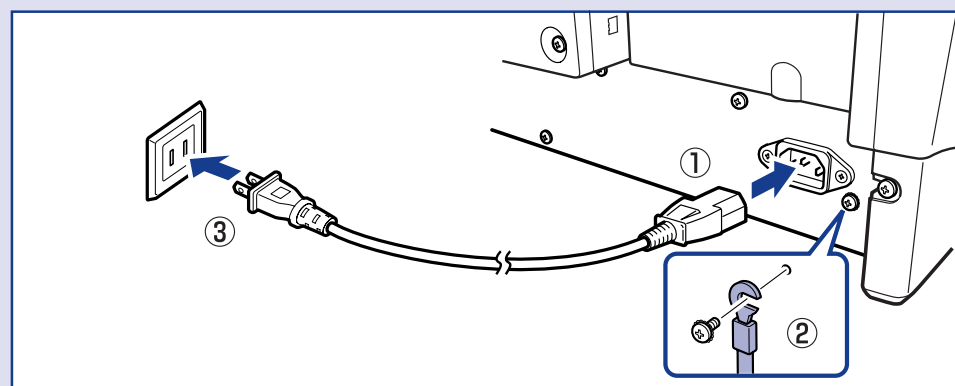


**注意**

- USBケーブルと、SCSIケーブルは同時に接続しないでください。
- 電源コード、アースコードは必ず付属品をお使いください。
- コンピュータとの接続はスキャナの電源がオフの状態で行ってください。
- SCSIケーブルで接続する場合は、コンピュータの電源をオフにしてから行ってください。コンピュータの電源をオンにしたまま本機を接続すると、本機の認識が正常に行われません。
- SCSIケーブルは付属されていません。本機とSCSIカードのコネクタ形状に適合したSCSIケーブルを用意してください。
- アースコードを接続する際は、絶対にガス管や水道管には接続しないでください。スキャナ使用時に引火や爆発および感電の恐れがあります。

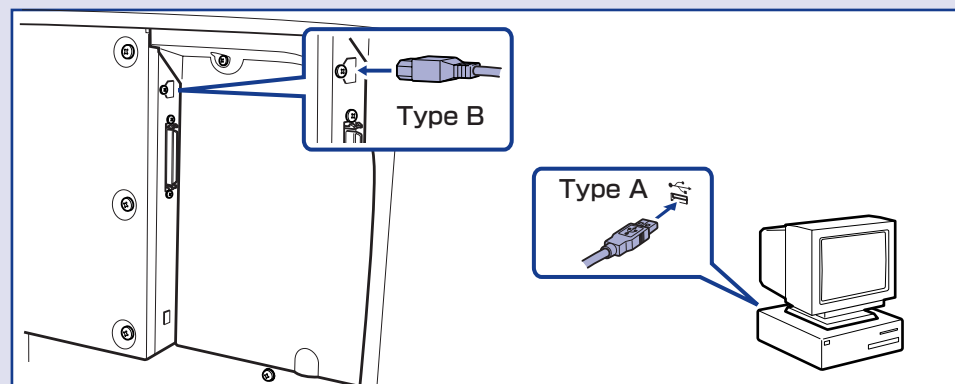
### 電源コードの接続

1. 付属の電源コードを本体背面の電源コネクタに差し込みます (①)。
2. 本体背面のアース端子のビスをゆるめ、付属のアースコードを接続します (②)。
3. 電源プラグをコンセントに差し込みます (③)。



### USBケーブルでのコンピュータとの接続

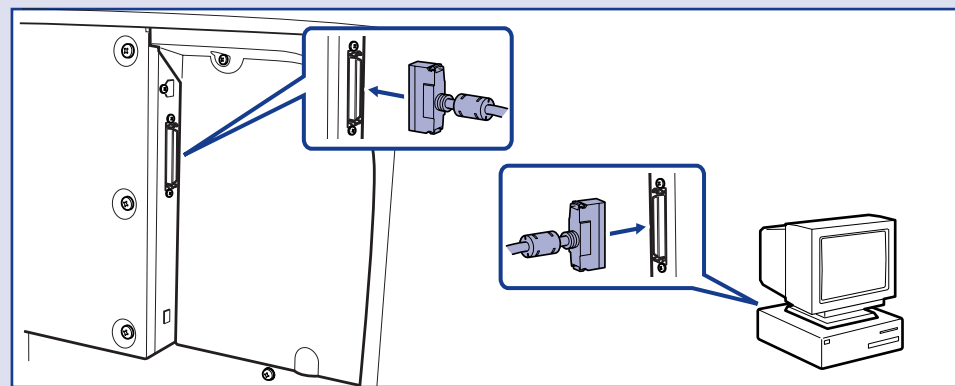
4. 付属のUSBケーブルでコンピュータと接続します。USBケーブルは、四角いプラグ(TYPE B)をスキャナ側に差し込みます。



### SCSIケーブルでのコンピュータとの接続

4. 用意したSCSIケーブルで本機とコンピュータを接続します。

SCSIケーブルは同梱されていません。本機とSCSIカードのコネクタの形状に適合したSCSIケーブルを用意してください。



**注意**

- 本機を他のSCSI機器とディジーチェーン接続で使用する場合は、以下の点に注意してください。
  - SCSI IDは、工場出荷時に「SCSI ID=2」に設定されています。他のSCSI機器とSCSI IDが重複しないようにディップスイッチを設定してください。

ディップスイッチ		
SCSI ID	SW2	SW1
2	OFF	OFF
3	OFF	ON
4	ON	OFF
5	ON	ON

出荷時の状態 (SCSI ID=2)

- 本機はターミネータを内蔵し、[ON]に固定されています。他のSCSI機器とディジーチェーン接続で使用する場合は、必ず本機が終端になるように接続し、他のSCSI機器のターミネータはすべて[OFF]にしてください。

スキャナとコンピュータの接続が終了しました。  
次は、スキャナの電源をオンにしてWindowsにスキャナを認識させます。(STEP4)

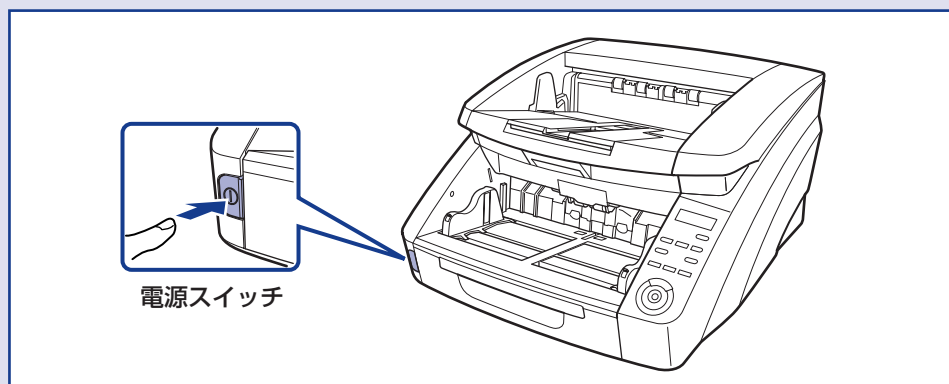
## STEP 4 電源のオン (スキャナの認識)

コンピュータに接続して本機の電源をオンにすると、プラグアンドプレイ機能によりWindowsが本機を認識し、デバイスドライバのインストールを自動で行います。

**注意**

- SCSIケーブルで接続している場合は、必ずスキャナ→コンピュータの順に電源をオンにしてください。コンピュータの電源を先にオンにするとスキャナを正常に認識できない場合があります。
- Windowsにログオンするときは、Administrator権限のアカウントでログオンしてください。
- 電源をオフし、再度電源をオンするときには10秒以上待ってから電源をオンにしてください。
- 長時間ご使用にならないときは安全のため必ず電源プラグをコンセントから抜いてください。

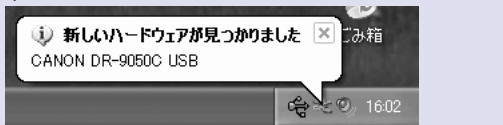
1. スキャナとコンピュータとの接続を確認します。
2. 電源スイッチを押して、スキャナの電源をオンにします。



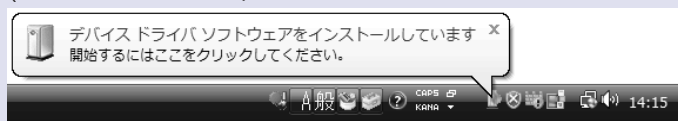
3. コンピュータの電源をオンにします。
4. Windowsが新しいハードウェアとして本機を認識し、インストールを自動で行い、完了します。



(Windows XP)



(Windows Vista)



**重要**

- Windows Vistaの場合、バルーンヘルプに表示される「開始するにはここをクリックしてください。」に関わらずインストールを実行して完了します。「開始するにはここをクリックしてください。」をクリックするとインストールの進捗を表示します。

- Windows XP、Windows Vistaでは、インストールが完了するとバルーンヘルプにインストール完了のメッセージが表示されます。

(Windows XP)

(Windows Vista)

- 本機は、デバイスマネージャの「イメージングデバイス」に [CANON DR-XXXX USB] (または、[CANON DR-XXXX SCSI]) の名称で登録されます。(XXXXはお使いの機種により異なります)

- デバイスマネージャは、コントロールパネルから以下の手順で表示させます。
  - Windows 2000の場合、[システム]を開き、「ハードウェア」タブにある[デバイスマネージャ]をクリックします。
  - Windows XPの場合、最初にコントロールパネルをクラシック表示に切り替えて[システム]を表示させます。その後[システム]を開き、「ハードウェア」タブにある[デバイスマネージャ]をクリックします。
  - Windows Vistaの場合、[システムとメンテナンス]を開き[デバイスマネージャ]をクリックします。または、コントロールパネルをクラシック表示にして[デバイスマネージャ]をクリックします。

スキャナがコンピュータに正常に認識されました。  
次は、アプリケーションでスキャナを選択します。(STEP5)

## STEP 5 スキャナの選択

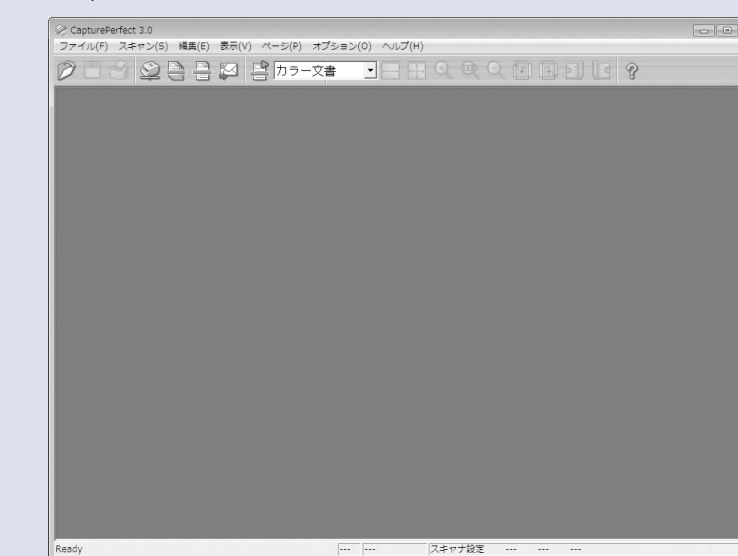
ISIS/TWAIN 互換アプリケーションで本機を使用する場合、スキャンを行う前に、使用するスキャナを選択する必要があります。スキャナを選択するためのメニューや手順はアプリケーションによって異なります。詳細についてはお使いのアプリケーションのマニュアルを参照してスキャナを選択してください。

ここでは「CapturePerfect3.0」によるスキャナ選択の手順について説明します。CapturePerfect3.0の操作、詳細についてはプログラムメニューに登録されている「CapturePerfect3.0操作ガイド」を参照してください。

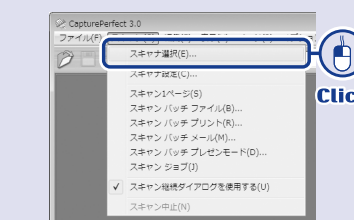
1. プログラムメニューからCapturePerfect3.0を起動します。



CapturePerfect3.0

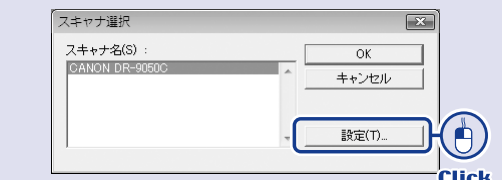


2. スキャンメニューから[スキャナ選択]をクリックします。



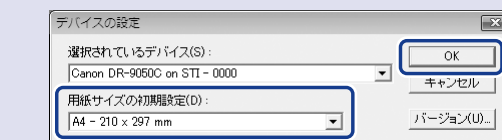
「スキャナ選択」ダイアログボックスが表示されます。

3. [CANON DR-XXXX] を選択し、[設定] をクリックします。(XXXXはお使いの機種により異なります)



「デバイスの設定」ダイアログボックスが表示されます。

4. 用紙サイズの初期サイズを設定し、[OK]をクリックします。



5. [OK] をクリックして、スキャナの選択を完了します。

これでセットアップが完了しました。

- 本機のセットアップがすべて完了しました。本機をお使いになる前に、ユーザーマニュアル (基本操作編) またはユーザーマニュアル (機能詳細編) をよくお読みください。
- 「CapturePerfect3.0」の使用方法については、プログラムメニューに登録されている操作ガイドを参照してください。