



かんたん

# インストールガイド

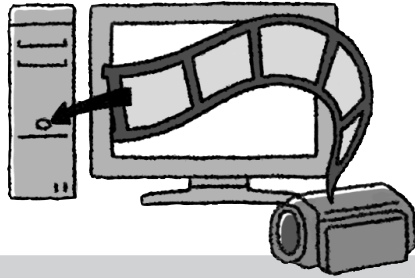
## PIXELA ImageMixer 3 SE Ver.1

ピクセラ イメージ ミキサー

撮影した映像をパソコンに保存したり、思い出の映像に音楽やタイトルを追加して、自分だけのオリジナルビデオを作成できます。作成したビデオをビデオカメラに書き戻して再生したり、DVDを作成して親戚や友達に配ったりできます。

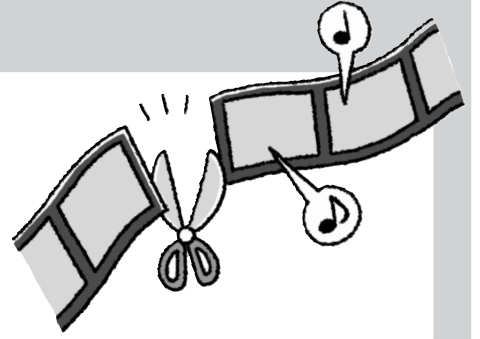
### パソコンに保存できる

ビデオカメラ内の映像をパソコンに保存できます。また、撮影日やお気に入り度、キーワードなどで検索して、アルバムを自動で作れます。



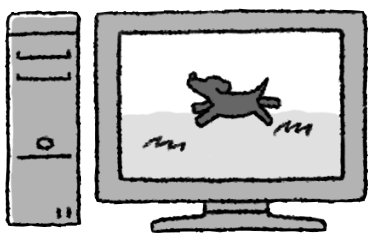
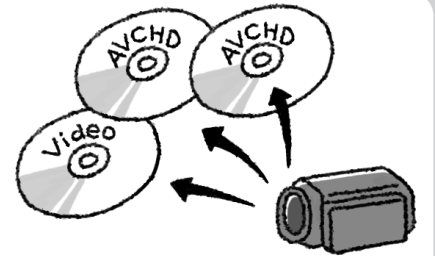
### 映像を編集できる

映像の不要な部分をカットしたり、場面の切り替えに効果を付けたり、文字やBGMを挿入したりできます。



### ディスクを作れる

ビデオカメラ内の映像をそのままディスクに書き込んだり、メニュー付きのディスクを作成できます。

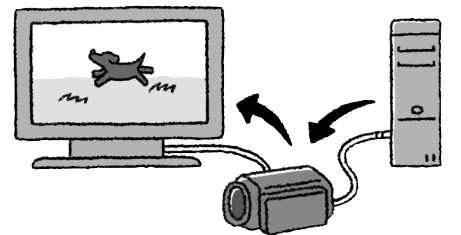


### パソコンで再生できる

パソコンに保存した映像ファイルを再生できます。

### ビデオカメラに書き戻せる

パソコンに保存した映像をビデオカメラに書き戻せます。



## まず、動作環境をCheckしよう

### やりたいことはなんですか？

保存・再生・編集・書き戻しなど、行う操作によって必要となる動作環境が異なります。まず、下の表で確認してください。

やりたいこと	動作環境 A	動作環境 B
ビデオカメラの映像をパソコンに保存・整理したい	○	○
パソコンに保存されている映像を再生したい	×	○

やりたいこと	動作環境 A	動作環境 B
映像をカットしたり、効果や文字を付けたりしたい	×	○
ビデオカメラの映像をディスクに書き込みたい	○	○
パソコンに保存した映像をビデオカメラに書き戻したい	○	○

動作環境 (共通) ▶ 対応OSとパソコン Microsoft Windows XP\*1またはMicrosoft Windows Vista\*2がプリインストールされたパソコン

#### 動作環境 A

OS	Microsoft Windows XP	Microsoft Windows Vista
CPU	Intel Pentium 4 1.49GHz 以上 Intel Celeron 1.7GHz 以上	Intel Pentium 4 2.4GHz 以上 Intel Celeron D 3.0GHz 以上
メモリー	512MB 以上	
ハードディスク 空き容量	インストール時: 300MB 以上 ディスク作成時: 作成するディスクの2倍以上	
ディスプレイ	1024×768ピクセル以上、16bit (High Color) 以上	
サウンドカード	DirectSound対応のサウンドカード	
ドライブ	書き込み可能なDVDドライブ (標準搭載)	
その他	USB2.0対応ポート (標準搭載) / DirectX 9.0cが正常に動作する環境 / インターネット接続環境 (インストール時に必要)	

#### 動作環境 B

OS	Microsoft Windows XP	Microsoft Windows Vista
CPU	Intel Pentium D 3.0GHz 以上 Intel Core 2 Duo 2.13GHz 以上	
メモリー	1GB 以上	2GB 以上
ハードディスク 空き容量	インストール時: 300MB 以上 ディスク作成時: 作成するディスクの2倍以上	
ディスプレイ	1280×1024ピクセル以上、32bit以上、Intel G965 (オンボードのVGA) 以上	
サウンドカード	DirectSound対応のサウンドカード	
ドライブ	書き込み可能なDVDドライブ (標準搭載)	
その他	USB2.0対応ポート (標準搭載) / DirectX 9.0cが正常に動作する環境 / インターネット接続環境 (インストール時に必要)	

\*1 Home EditionまたはProfessional EditionでService Pack 2

\*2 Home Basic、Home Premium、Ultimate、Business、Enterpriseの32bit版



# さあ、インストールしよう!

## 1 インターネットにつながっていることを確認する

インストールの途中、インターネット経由でソフトウェアの認証をします。パソコンがインターネットに接続されている状態でインストールを始めてください。

### インターネット接続環境がないとき

株式会社ピクセラ ユーザーサポートセンターにお問い合わせいただき、認証コードをメモなどに控えてください。

## 2 CD-ROMをパソコンにセットする

PIXELA ImageMixer 3 SE CD-ROMをパソコンに入れる  
▶ インストール画面が出る

### Windows Vistaの場合

「ユーザーアカウント制御」画面が出るので、「続行」をクリックする。



インストール先を変更する場合は、「変更」ボタンをクリックして変更します。

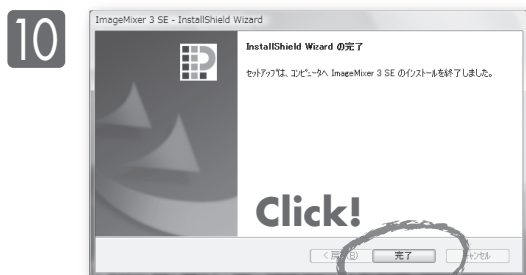


### インターネット接続環境がないとき

株式会社ピクセラ ユーザーサポートセンターにお問い合わせした認証コードを入力します。



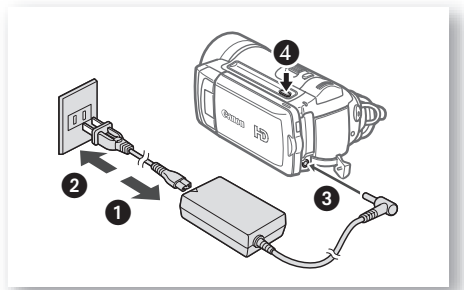
インストール開始



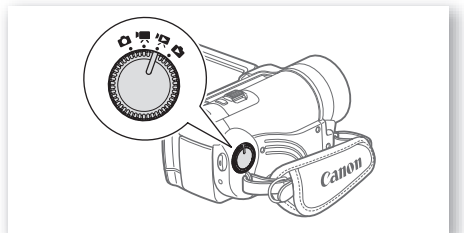
パソコン再起動

## 12 ビデオカメラとパソコンをつなぐ

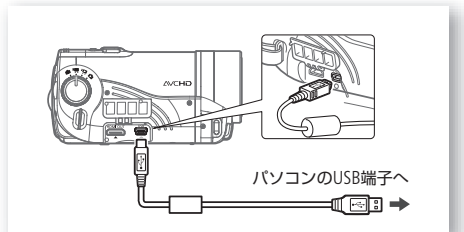
1. ビデオカメラをコンパクトパワーアダプターにつなぎ、ONにする。



2. ビデオカメラを再生モードにする。



3. ビデオカメラとパソコンをUSBケーブルでつなぐ。



パソコンにつないだとき、ビデオカメラの画面に「接続機器を選択してください」が出たときは「パソコンなど」を選んでⓂを押す。

### USBケーブルを抜くときは

パソコンで「ハードウェアの安全な取り外し」アイコンをクリックしてから抜いてください。

## ★ 続きはImageMixer 3 SE 取扱説明書をチェック!

取扱説明書(PDF)はCD-ROMの中に入っています。



\* Windows Vistaの場合は「コンピュータ」を選ぶ。

## お問い合わせ先

株式会社ピクセラ ユーザーサポートセンター

**0570-02-3500**

ナビダイヤル  
携帯電話からもご利用いただけます。

10:00~18:00 (年末年始、祝日を除く)

※PHSをお使いの場合や上記番号をご利用できない場合は06-6633-2990をご利用ください。