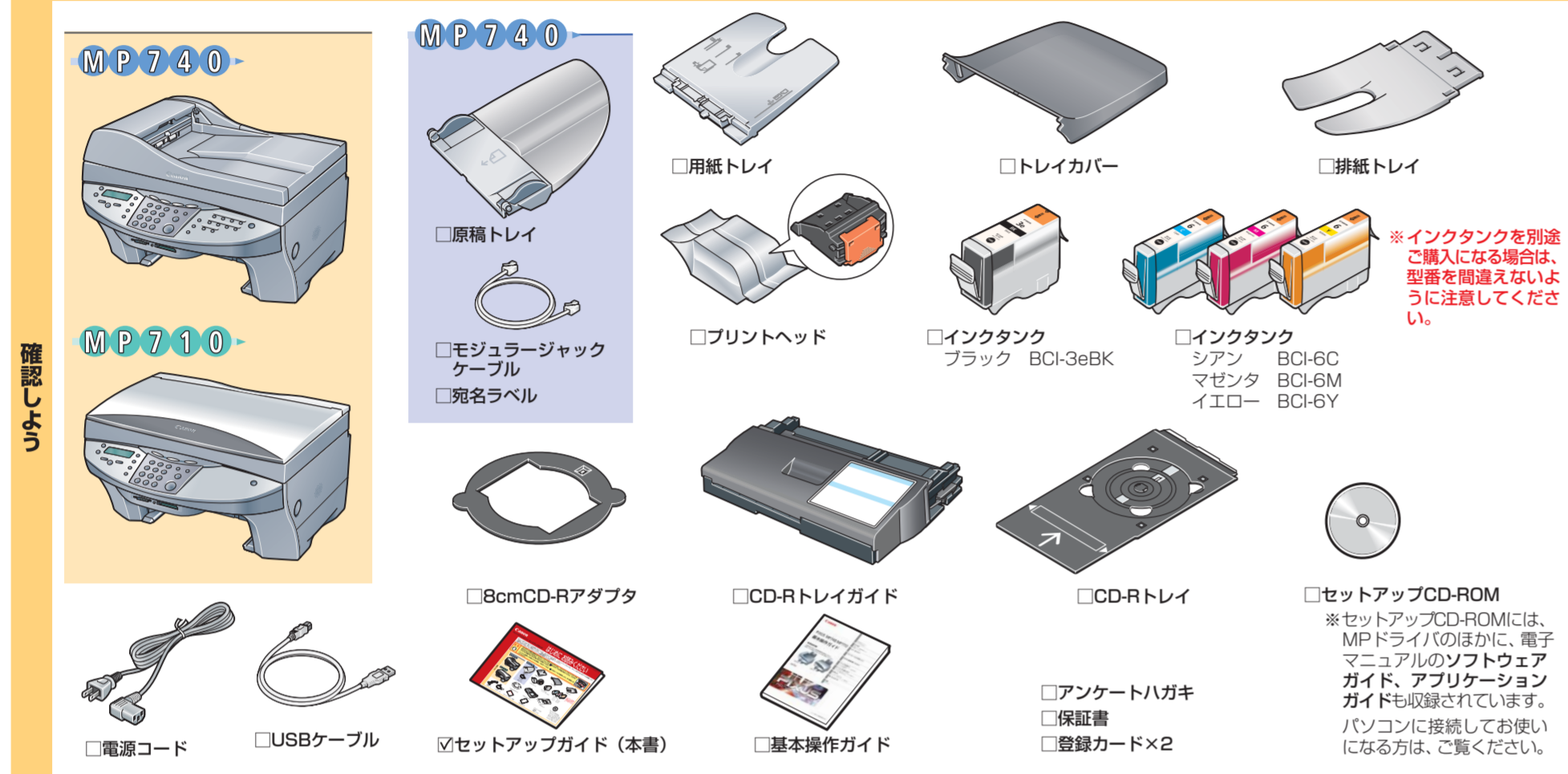
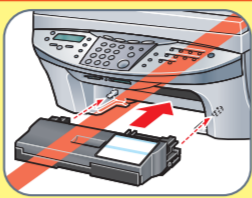
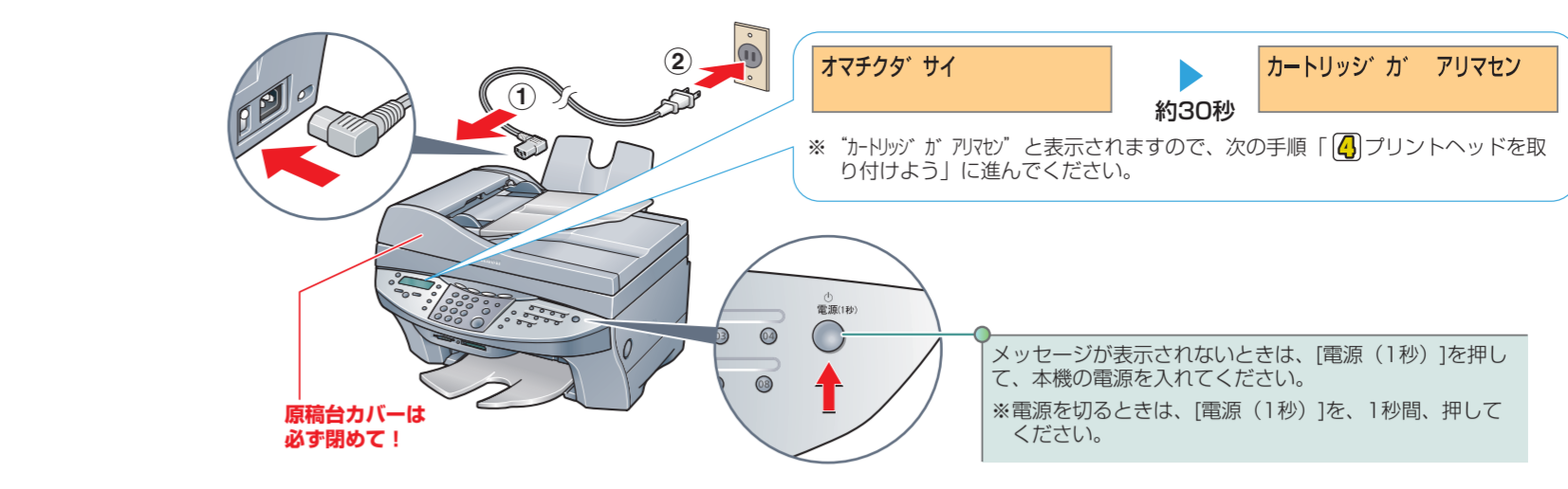


キャノンMP740/MP710をお買いあげいただき、ありがとうございます。このセットアップガイドは、キャノンMP740/MP710の設置について説明しています。詳しい操作については、「基本操作ガイド」を参照してください。本書ではMP740のイラストでセットアップ手順を説明しています。

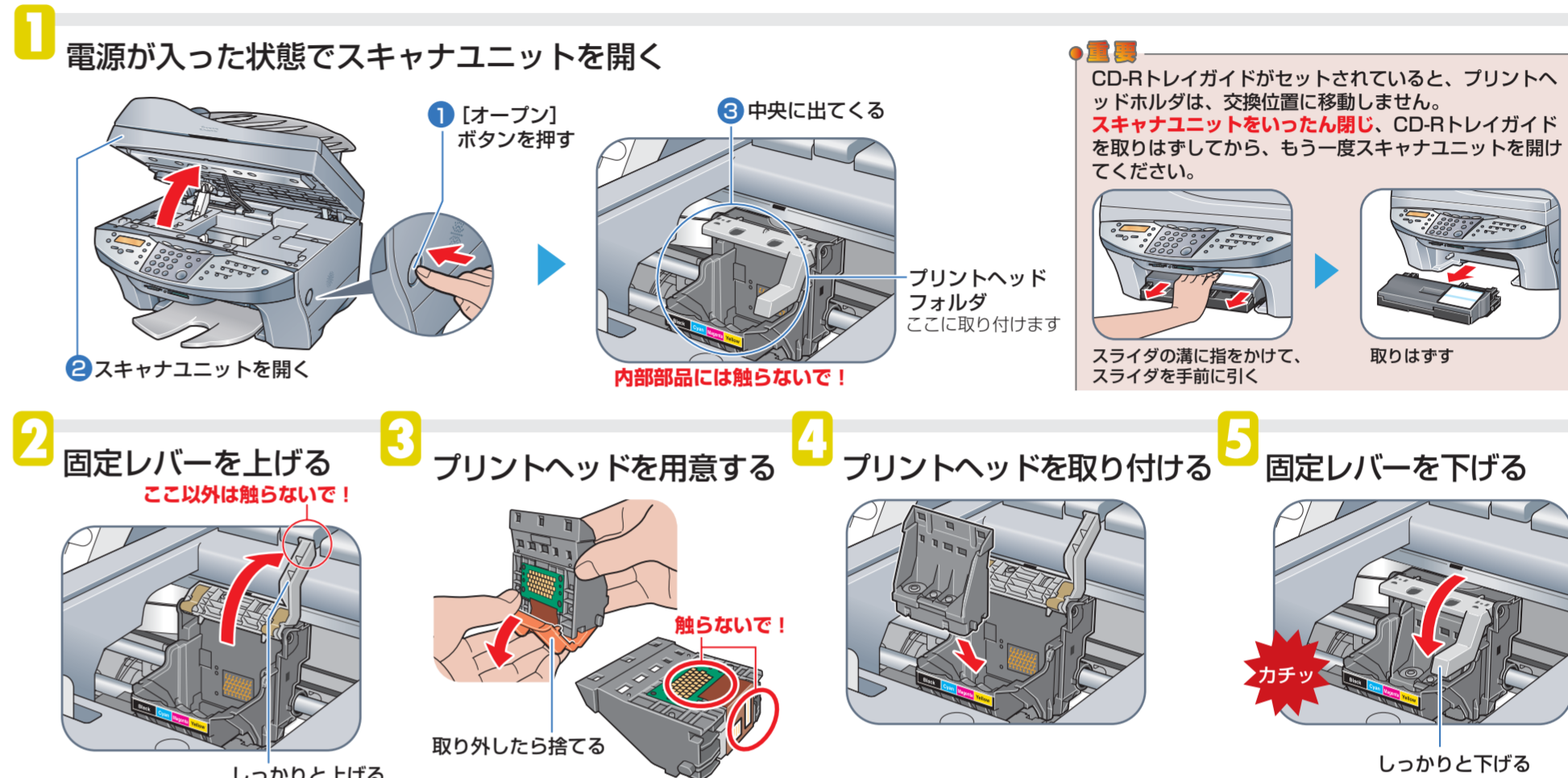
- 重要**
- CD-Rラベル印刷に使用するCD-Rトレイガイドがセットされていると、プリントヘッドやインクタンクを取り付けることができません。CD-Rトレイガイドは、10までのすべての作業が終わってから、CD-RやDVD-Rに印刷するときだけ取り付けてお使いください。
 - パソコンと接続してお使いになる場合、USBケーブルは「9 USBケーブルを接続しよう」まで接続しないでください。



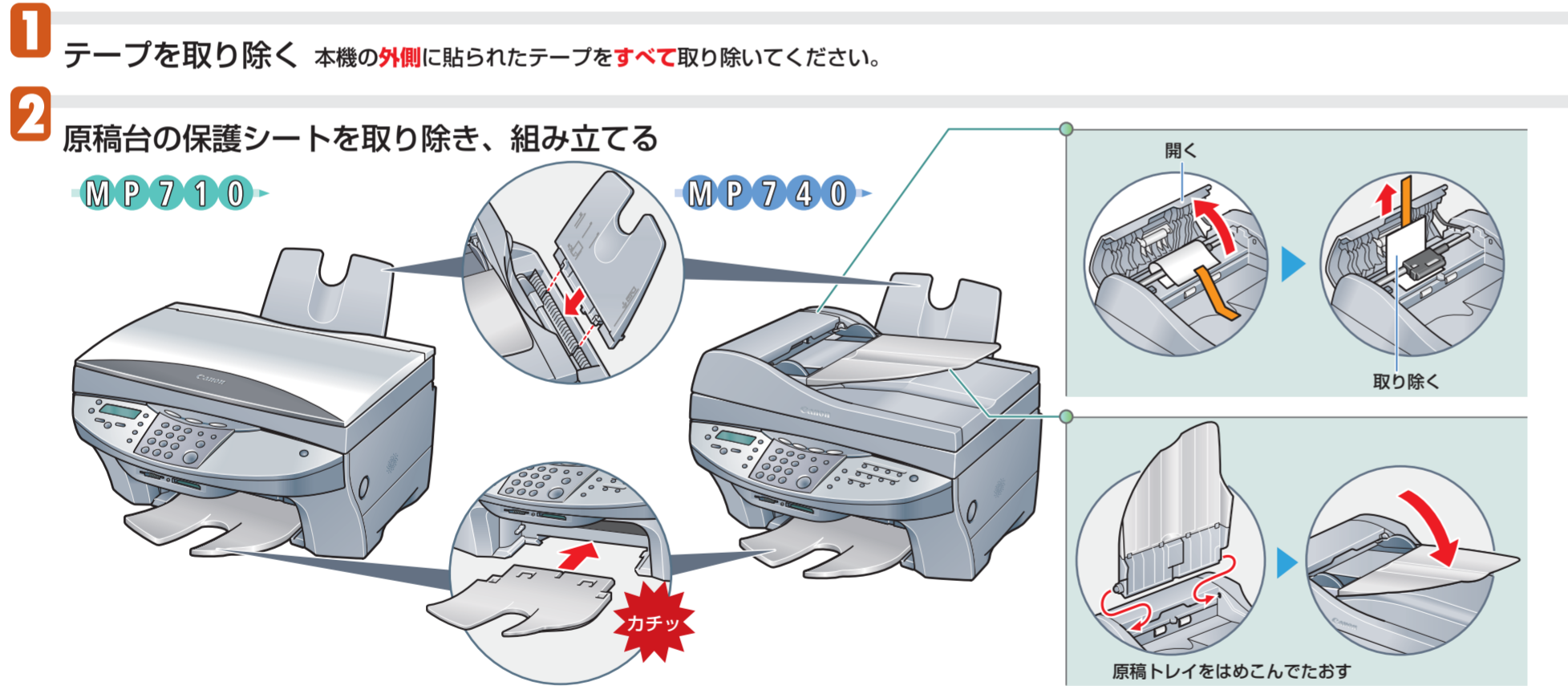
3 電源コードを接続しよう



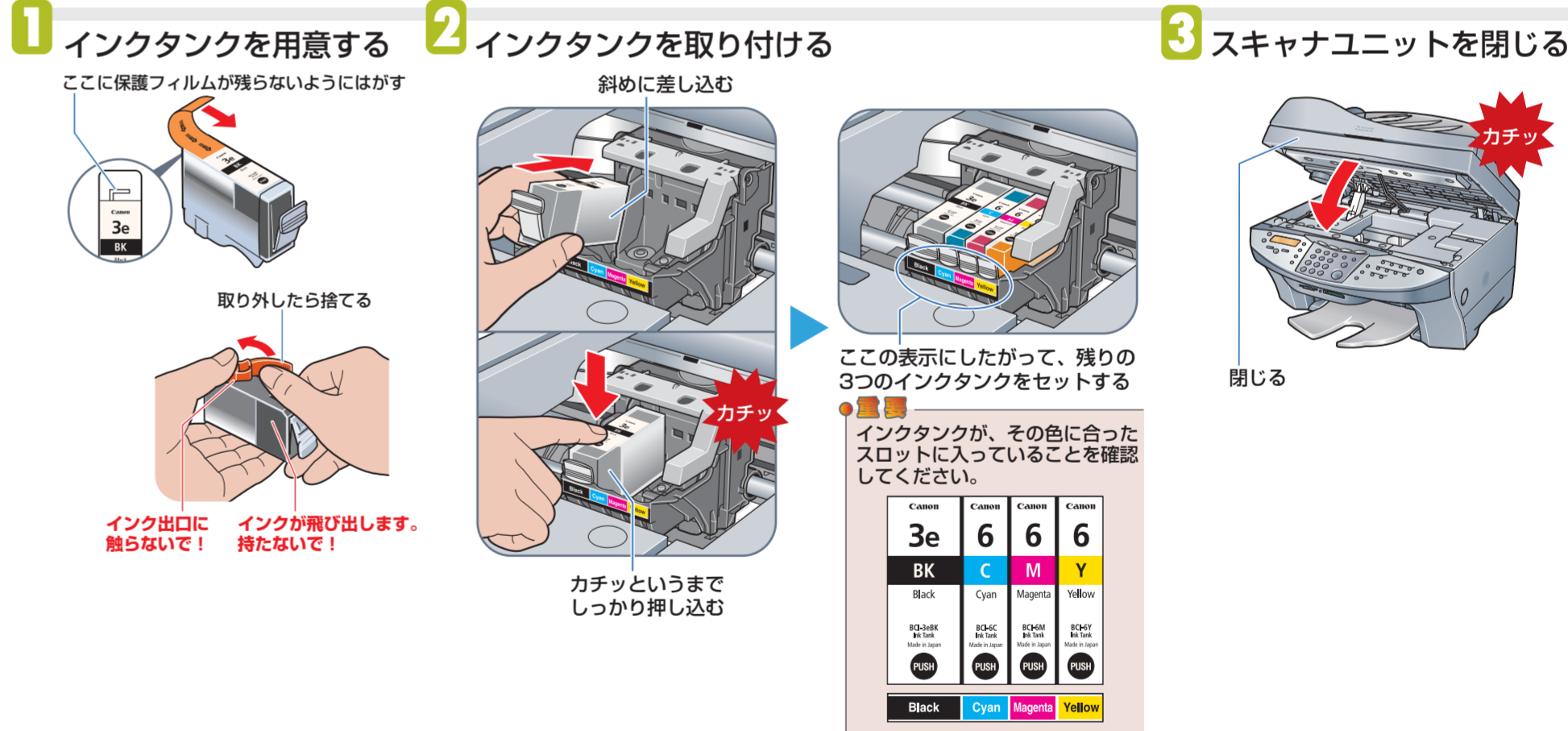
4 取り付けよう! プリントヘッドとインクタンクを



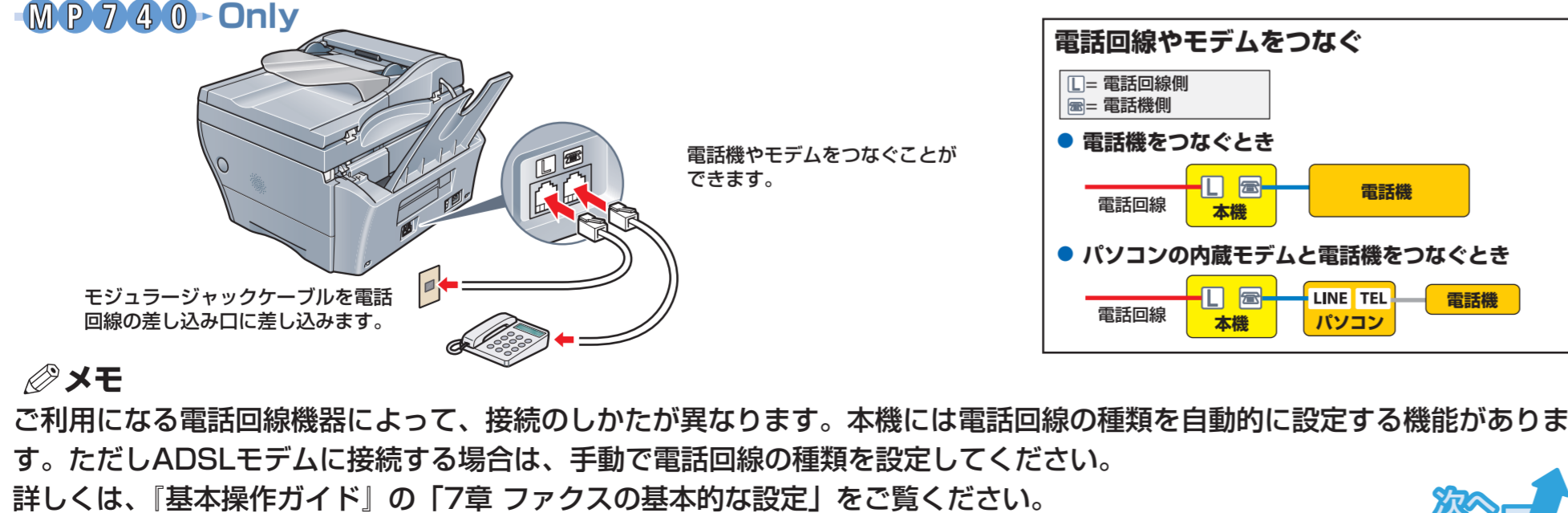
1 準備しよう



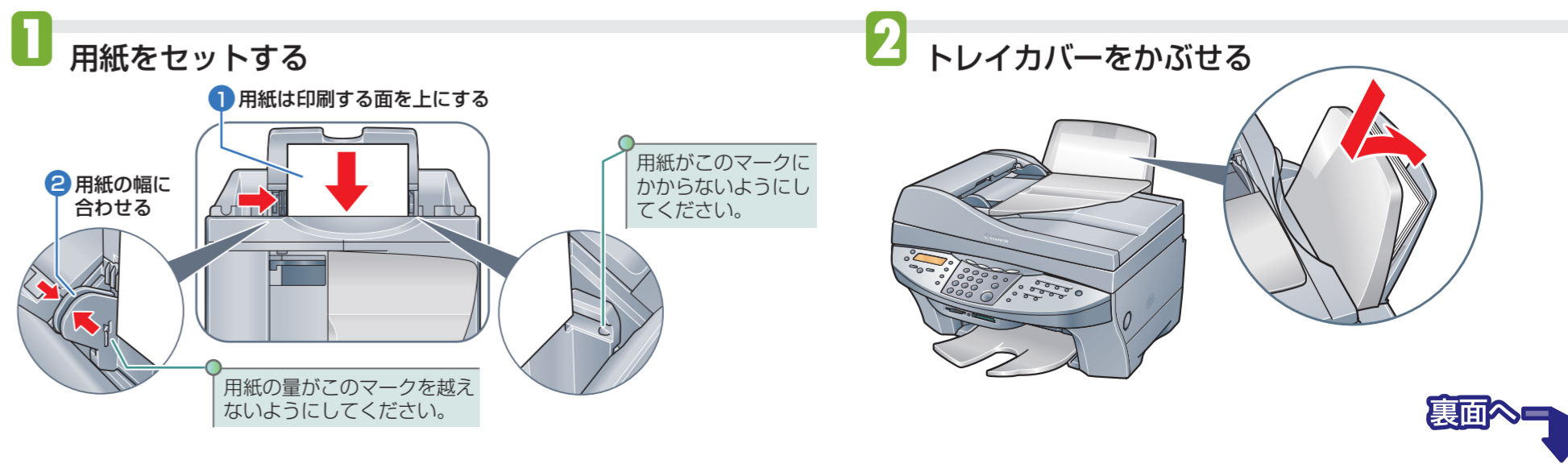
5 取り付けよう! インクタンクを



2 つなげよう! 電話回線に



6 セットしよう! 用紙を

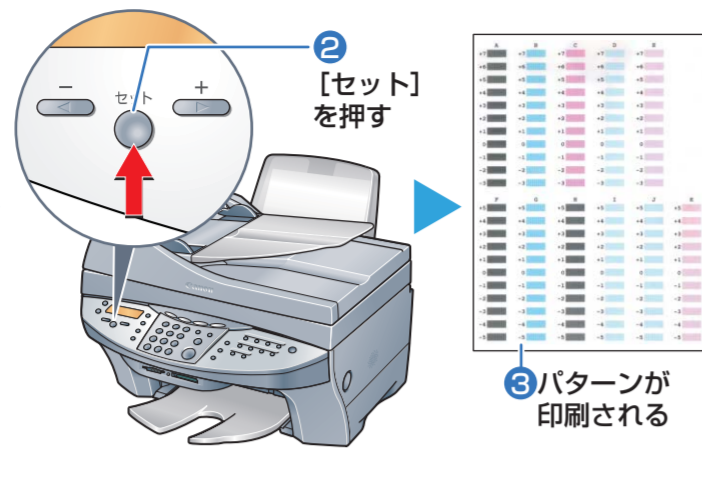


きれいに印刷するためには、プリントヘッドの位置を調整する必要があります。

1 プリントヘッド位置調整パターンを印刷する

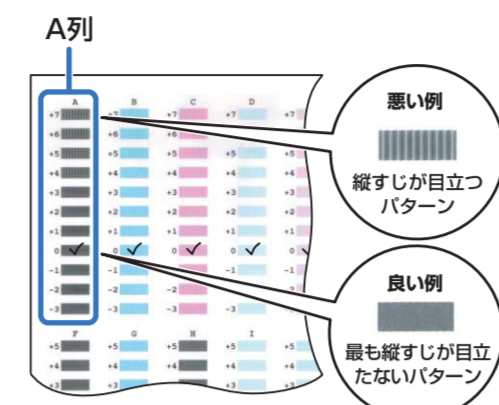


この画面が出ていないときは、『基本操作ガイド』の第13章「お手入れ」の中の「プリントヘッドの位置を調整する」の項目を参照してください。



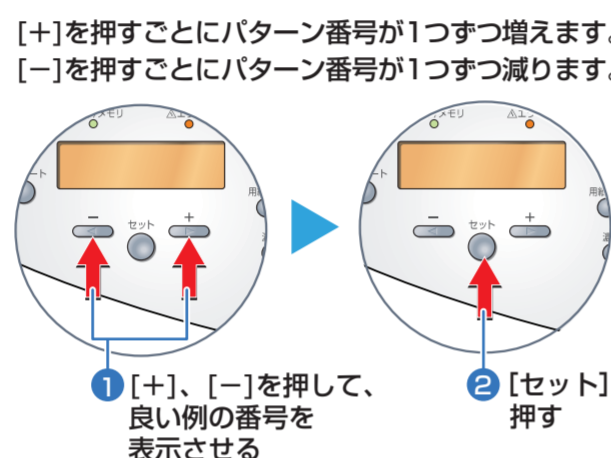
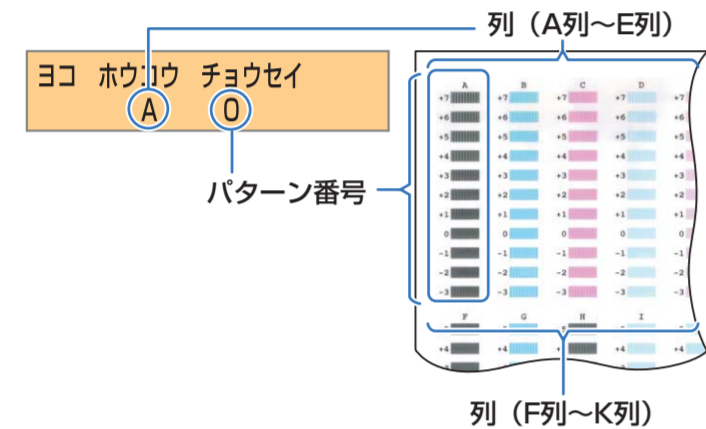
2 印刷されたパターンにチェックマークを付ける

印刷されたパターンのA列からK列まで順に、最も縦すじが目立たないパターンにチェックマークを付けてください。



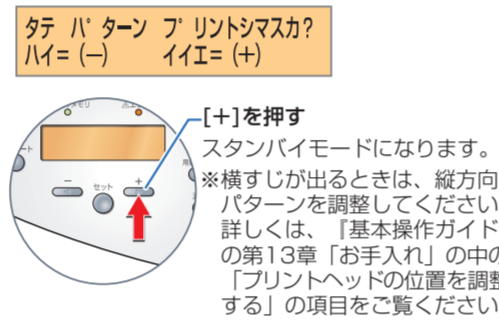
3 プリントヘッド位置を調整する

印刷されたパターンのA列から順番に、2でチェックしたパターン番号を選び【セット】を押します。



4 3の操作を繰り返し、B列～K列まで設定する

設定終了後、つぎのように表示されます。



これで取り付け・調整は完了しました。

パソコンと接続してお使いになる方は、8、9、10を参照してソフトウェアをインストールしてください。

本機で印刷や画像の読み込みをできる状態にするには、「MPドライバ」と呼ばれるソフトウェアをパソコンのハードディスクにコピー（インストール）する必要があります。さらに「MP Toolbox」を使うと、読み込んだ画像のEメール添付や、保存、確認が簡単に行えます。

- 重要
 - 「基本操作ガイド」の第10章「本機のソフトウェアについて知っておこう」の中の「必要なシステム」の項目で確認してください。
 - Windows 2000にソフトウェアをインストールするときは、Service Pack 1以降のバージョンがインストールされていることを確認してください。
 - Windows 2000にソフトウェアをインストールするときは、Administratorとしてログオンするか、Administrator権限が必要です。
 - Windows XPにソフトウェアをインストールするときは、管理者権限としてログオンする必要があります。
 - 古いバージョンのMultiPASS Suiteがインストールされているときは、アンインストール（削除）してからソフトウェアをインストールしてください。
 - アンインストール（削除）の手順については、古いバージョンのMultiPASS Suiteのマニュアルをご覧ください。
 - 起動しているアプリケーション（ウイルス検知プログラムやシステムに常驻するプログラムなど）がある場合、あらかじめ終了しておいてください。詳しくは、各メーカー（または管理者）にお問い合わせください。

もし次のような画面が表示されたら

USBケーブルが接続されています。以下の操作を行なってください。

1. USBケーブルを抜いてください。
2. [キャンセル] をクリックしてください。

セットアップCD-ROMを準備する インストールの準備



ステップ1 MPドライバのインストール (アプリケーションから印刷やファクスを送信したり、画像を読み込むときに使用)

画面の指示にしたがってインストール

インストールが完了したら【完了】をクリック
[完了]画面で再起動を促された場合は、パソコンを再起動する。

再起動が必要な場合
再起動が必要ない場合

「はい、今すぐコンピュータを再起動します。」を選びます。

ステップ2 MP Toolboxのインストール (データや画像を読み込んでEメールを送信したり、PDFファイルとしてパソコンに保存するときに使用)

画面の指示にしたがってインストール

インストールが完了したら【完了】をクリック
[完了]画面で再起動を促された場合は、パソコンを再起動する。

ステップ3 USBケーブルを接続

ケーブルの正方形に近い形のコネクタを本機に差し込む

本機の電源が入っていることを確認してください。
USBケーブルを接続すると、パソコンが自動的に必要な情報を設定します。
そのままの状態でお待ちください。もし、再起動を促す画面が表示されたら、[OK]をクリックしてパソコンを再起動してください。

Windows 2000では、[通常使うプリンタ]に設定されない場合があります。詳しくは、『ソフトウェアガイド』をご覧ください。

MPドライバ、MP Toolboxのほかに、多彩なアプリケーション・ソフトウェアが収録されています。アプリケーション・ソフトウェアは、あとでもインストールできますので必要に応じてインストールしてください。

アプリケーション・ソフトウェアの概要

ズーム ブラウザ ・ ZoomBrowser EX/PhotoRecord	ZoomBrowser EXは、デジタルカメラで撮影した画像の管理や表示、編集ができるソフトウェアです。PhotoRecordは、簡単な操作で、写真の加工、文字入力や飾り付けなどの処理ができ、手軽に印刷が楽しめるソフトウェアです。
イージー フォトプリント ・ Easy-PhotoPrint/Easy-PhotoPrint Plus	Easy-PhotoPrintは、デジタルカメラで撮影した画像と用紙を選ぶだけで、高画質なフチなし印刷が簡単にできるソフトウェアです。Easy-PhotoPrint Plusは、撮った写真をより美しく印刷するために画像を加工するソフトウェアです。
イージー ウェブプリント ・ Easy-WebPrint	Internet Explorerから、難しい設定をすることなく、ページ全体を高速印刷することができるソフトウェアです。
シーディー ・らくちんCDダイレクトプリント for Canon	テンプレートや画像ファイルを選び、文字を追加するだけで、簡単にCD-Rラベルを作成することができるソフトウェアです。
アークソフト フォトスタジオ ・ ArcSoft PhotoStudio	スキャナやデジタルカメラから画像を取り込み、画像にいろいろな処理を加えたり、合成をしたり、ファイルの種類を変換したり、アルバムに登録したりすることができる画像処理ソフトウェアです。
イータイプリスト ・ e.Typistエントリー	画像として読み込んだ雑誌や新聞などの活字をワープロなどで編集可能なテキスト（文字）データに変換する「OCR（オーシーアール）」と呼ばれるソフトウェアです。
やさしくファイリングエントリー	スキャナで読み込んだ書類や写真などを管理するソフトウェアです。

アプリケーション・ソフトウェアのマニュアルは、セットアップCD-ROMに収録しています。

アプリケーション・ソフトウェアのインストール

アプリケーションのインストールをクリック

インストールするソフトウェアをクリック

インストールが完了したら【完了】*をクリック
[完了]画面で再起動を促された場合は、パソコンを再起動する。
*アプリケーションによって異なります。

マニュアルを読むには

セットアップCD-ROMの中に収録されている、アプリケーション・ソフトウェアなどのマニュアルを読むにはここをクリックします。

これでソフトウェアのインストールは完了しました。詳しい操作方法については、『基本操作ガイド』または『ソフトウェアガイド』を参照してください。