

Canon



imageRUNNER

ADVANCE

C2030/C2020



あなたのオフィスに、大きな効果。

— 身近で簡単コンパクトなimageRUNNER ADVANCE誕生 —

人が最優先の使いやすさをベースに、imageRUNNER ADVANCEがグンと身近になりました。
導入しやすく運用しやすい省スペースを実現し、
コピーからプリント、ファクス、スキャンまで、信頼の基本機能が効率のよい業務をサポートします。
さらに、一人一人に合わせた利便性の向上や、ネットワーク連携による情報共有などにも対応。
あなたのオフィスに大きな効果を生み出す、簡単コンパクトな複合機です。

迷わずすばやく操作して、
コピーもプリントも効率よく。

全員で簡単に使える、基本のしっかりした複合機です。
一人一人の作業がスピーディーになると、
オフィス全体の業務効率が大きくアップします。

小さくて静かだから、
デスクサイドにもすっきりと設置。

複合機の置き場所を気にしていたオフィスのために、
A3対応でコンパクト化を追求し、従来より稼働音*も抑えました。
オフィスの快適さを損なうことなく、業務の快適さを高めます。

パソコンを使わなくても、
USBメモリーで簡単スキャン。

パソコンを使っていない人も、ネットワーク接続されていなくても、
USBメモリーを使ってスキャンして保存、プリントが行えます。
電子化を手軽にし、データ活用の可能性を拡げます。

*iR-ADV C2020の場合、稼働時の表示音響パワーレベル(LWAd)は6.5B。従来機(iR C2550F)の稼働時は6.8B。

User-Centric

マシン品質から、ユーザー品質へ。

使うときの迷いや、つまづきをなくし、
「できること」をみんなのものにする。
<イメージランナー・アドバンス>は、いちばん
使いやすい複合機を目指して生まれました。
テクノロジー中心のマシン品質から、
人が最優先のユーザー品質へクオリティーの
基準を変えていく、新コンセプト複合機です。

日常のオフィス業務を的確にサポートする信頼のベーシックシリーズ。



C2030/C2030F

- 連続複写速度
- COLOR 30ppm
- BLACK & WHITE 30ppm
- ファーストコピータイム カラー 8.9秒
- モノクロ 5.9秒

※「拡張排紙キット・C1」、「インナーフィニッシャー・C1」、「インナーフィニッシャー用追加トレイ・A1」、「2段カセットベディスタル・AF1」を装着したものです。



C2020/C2020F

- 連続複写速度
- COLOR 20ppm
- BLACK & WHITE 20ppm
- ファーストコピータイム カラー 8.9秒
- モノクロ 5.9秒

※「拡張排紙キット・C1」、「インナー2ウェイトレイ・F1」、「2段カセットベディスタル・AF1」を装着したものです。

待ち時間を短縮し、 使いたいとき効率よく使う。

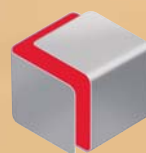
コピーやプリントの速さだけでなく、起動するまでの時間や、スリープから復帰するまでの時間短縮も追求。
使いたいとき効率よく使えるので、消費電力も抑えられます。

さまざまな目的に合った、 多彩な電子化に対応。

長期保存したい文書、電子化したあと編集したい文書、
内容をすばやく検索したい文書、ネットワークで活用したい文書…。
幅広い電子化ニーズに応え、文書の価値をさらに高めます。

手軽な個人認証でより使いやすく、 セキュリティーもアップ。

サーバーなしで簡単に導入できるICカード認証システムを
ご用意しています。一人一人異なる定型業務をより効率化し、
手間を省いたセキュアなプリントを行うことができます。



**imageRUNNER
ADVANCE**

ENVIRONMENT — 環境配慮 —

「省資源」や「地球温暖化防止と省エネルギー」をテーマに、CO₂削減、バイオマスプラスチック*の採用など、製品ライフサイクル全体を通じた環境配慮を促進しています。

*環境負荷の低減に有用な植物原料由来の材料です。



UNIVERSAL DESIGN — ユニバーサルデザイン —

操作性からメンテナンスまで、さまざまなユーザー視点から使いやすさを追求し、「ユニバーサルデザイン」に幅広くアプローチしています。

カラーユニバーサルデザイン認証

NPO法人カラーユニバーサルデザイン機構(CUDO)が、色覚の個人差を問わず、利用する人の視認性に配慮した製品を認定する「カラーユニバーサルデザイン(CUD)認証」を取得しています。



COLOR & SHAPE — プロダクトデザイン —

個性的で落ち着いたメインカラー「カシミアベージュ」、角に丸みを持たせた「Round Square」シェイプボディーなどで、シリーズの連携感・人との親和性を表現しています。



情報活用をさらに効率化する 上位モデルもご用意。



C5030/C5030F

<主なグレードアップ機能>

- サーバーなしでファイル共有環境を構築できる「アドバンスドボックス」
- 紙文書をPowerPoint形式で電子化できる「Scan to PowerPoint」
- 「中綴じ」や「2穴パンチ」などの多彩なフィニッシングに対応

※[2段カセットベディスタル・AD1]、「インナー2ウェイトレイ・F1」を装着したものです。

※本カタログでは、imageRUNNER ADVANCEをIR-ADVと略して表記している箇所があります。

01

使いやすさを支えるユーザーインターフェース



明るく見やすい5.7インチのTFTフルカラータッチパネルが、効率のよい操作をサポートします。一目でわかるメインメニューには、基本メニューだけでなくすべての機能を一覧表示するほか、よく使う

メニューは画面上部のショートカットにも登録可能です。また、画面のボタン数とレイアウトを利用用途に合わせて変更することもできます。

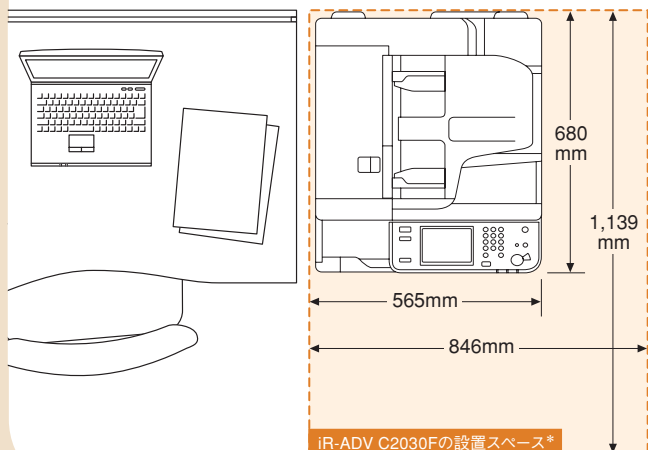
02

置き場所に困らない省スペース設計

幅565×奥行き650*×高さ928(mm)のコンパクト設計を実現し、占有面積も抑えました。オフィスのスペースを有効に使いながら、業務効率を高められます。また、コンパクト化に加え、従来機(iR C2550F)と比較してFANの数を減らすことで稼働音も低減。デスクサイドにも設置しやすい設計です。

*C2030F/C2020Fは680mm。DADF-AC1装着時は680mm。

■ 設置スペース



IR-ADV C2030Fの設置スペース*
*手差しトレイを最大限のばした状態+カセット引き出し時

03

すばやい起動と省エネルギー設計

■ 使いたいときすばやく「クイック起動」

ウォームアップタイムを30秒*以下、スリープからの復帰時間を10秒以下に短縮。使わないときの省エネルギーと、使うときの作業効率を両立させました。

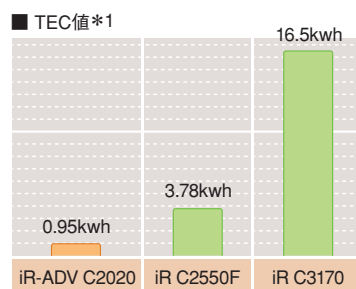
*C2030/C2020の場合。C2030F/C2020Fは38秒。



■ 消費電力を抑えた「省エネルギー設計」

省エネルギー性能の指標であるTEC値*1を0.95kwh*2に抑えました。スリープ時にも1Wの低消費電力を実現し、オフィスの省エネルギーを推進します。

*1 国際エネルギースタープログラムで定められた測定法による数値。
*2 C2020の場合。



一人一人に合わせた使い勝手で、
 イス全員の力になります。

04

効率を高め、管理にも役立つパーソナライズ機能

手軽な個人認証システムをご用意。一人一人に合わせた業務ボタンの作成や、セキュアなプリント、自分の利用実績の確認などが行えるようになります。さらなる使いやすさを実現するとともに、セキュリティも向上させます。

■ 個人認証で使い勝手を高める「ICカード認証」

管理するサーバーを用意する必要はありません。カードも5枚同梱されているので、現在ICカードをお使いでなくても手軽に導入できます。また同梱の簡単登録ツールを使って、最大50ユーザーまで認証テーブルの登録作業が効率よく行えます。



※ 別売 (MEAP ADVANCEパーソナルパック)

■ 自分用の操作ボタンを作成できる「カスタムメニュー」

自分がよく利用する作業の設定を組み合わせ「カスタムメニュー」として登録し、マイボタンを作成することができます。定型業務のショートカットとして、ワンタッチでいつもの業務が行えるようになります。



■ ため置きプリントができる「セキュアプリント」

プリントデータを本体内に待機させ、必要に応じてパスワード入力で自分のジョブをプリントできます。出力紙の放置や混在によるリスクを低減します。



※ C2030/C2020には「オプションHDD(2.5 inch/80GB)-E1」が必要です。

■ 自分の利用実績がわかる「Accounting Manager」

ICカード認証でログイン後、カラー比率やページ集約率など、自分のコピー/プリント状況を表示させることができます。オフィスの目標に合わせたより効率的な利用へ、一人一人の意識を高める効果が期待できます。



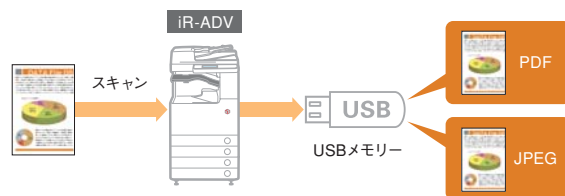
※ 別売 (MEAP ADVANCEパーソナルパック)

05

活用シーンを見据えた多彩なスキャン機能

■ パソコンなし・設定なしで手軽にスキャン

USBメモリーを利用すれば、簡単操作でスキャンやプリントを行うことができます。ネットワーク接続されていないパソコンでも、データを有効に活用することが可能です。



■ 用途に合わせて純正のAdobe®PDFを生成

スキャン用途に応じた信頼性の高いPDFを生成できます。例えば、ISO規格に基づく、長期保存文書の電子化に適したフォーマット「PDF-A-1b」*1、閲覧用の無償ソフトAdobe Reader®(V7以降)を利用してPDF文書の編集ができる「Reader Extensions」*2などに対応します。

*1 C2030/C2020には「ベーシックスキャンソリューション機能拡張キット・A1」が必要です。

*2 「スキャンソリューション機能拡張キット・B1」が必要です。



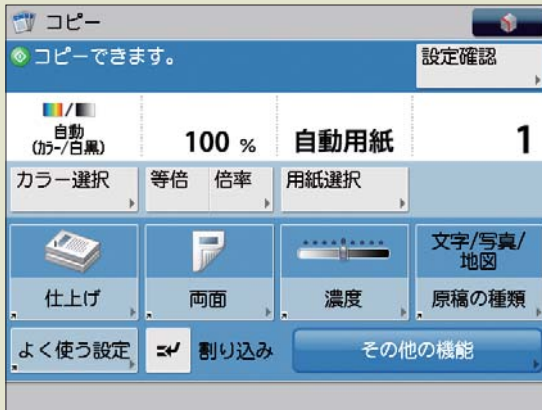
■ 通常のPDF



■ Reader Extensions付きPDF

COPY

さまざまな用途に合わせた設定を、一目で確認しながら効率よくコピーできます。



- 「よく使う設定」「設定の履歴」が設定を効率化します。
- 手軽な「カラー選択」で効果的なカラー表現もできます。
- 「ソート・グループ・ホチキス」が仕上げをサポートします。
- 便利な「スタンプ・日付印字」が不正利用も抑止します。
- 「枠消し」で影を消去、「移動・とじしろ」で印字位置を調整。

■ すばやい起動でスムーズな連続コピー

カラーもモノクロも毎分30枚*1(A4ヨコ)の速さで連続コピーできます。ファーストコピータイムもカラー8.9秒、モノクロ5.9秒(ともにA4ヨコ)*2とスピーディー。コピーワーク全体を効率化しました。

*1 C2030/C2030Fの場合。C2020/C2020Fは毎分20枚。
*2 A4ヨコ、原稿台ガラスにセット、最上段カセット給紙で等倍コピーした場合。

■ 用紙も有効に「自動両面コピー」

片面から両面へ、両面から両面へ、コピー効率を落とすことなく「自動両面コピー」が行えます。用紙コストを半減させることができます。

■ 1枚で見やすく「ページ集約」

2in1、4in1、8in1からレイアウトを選択し、複数の原稿を1枚の用紙に集約してコピーできます。用紙コストの削減にも役立ちます。

■ 目的に合わせて「縮小/拡大コピー」

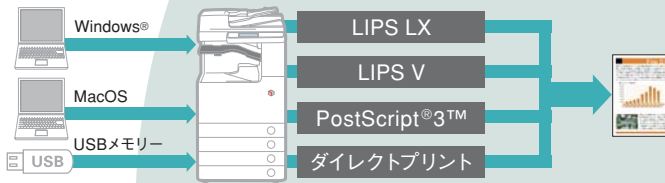
手軽な「自動変倍」や「定型変倍」から、1%きざみの「ズーム」まで、さまざまな縮小・拡大コピーのニーズに幅広く対応します。

PRINT

オフィスそれぞれのOS環境を活かしながら、簡単スピーディーなプリントが行えます。

■ オフィス環境を活かせる「マルチPDL」

高速データ処理を実現する「LIPS LX」をはじめ、LIPSソフト資産を継承できる「LIPS V」、Adobe®純正の「PostScript®3™」といった多彩なPDL(ページ記述言語)に対応。Windows®とMacOSなど異なるOSを併用しているオフィスにも柔軟にマッチし、優れたプリントパフォーマンスを発揮します。シンプルな手順でスピーディーに出力できるダイレクトプリントも可能です。



■ データ処理速度を高める「LIPS LX」

データ処理にかかる負荷をパソコンと効率よく分散させるとともに、プリンタードライバーとプリンターコントローラーの処理を最適化。スピーディーなデータ処理を実現する、キヤノン独自のプリンティングシステムです。

LIPS LX

■ デザイン業務などに効果的な「PS」対応

「PostScript®3™」対応のプリンター機能を本体内に拡張することができます。Macパソコンによるクリエイティブワークの出力ニーズにも的確に応えます。

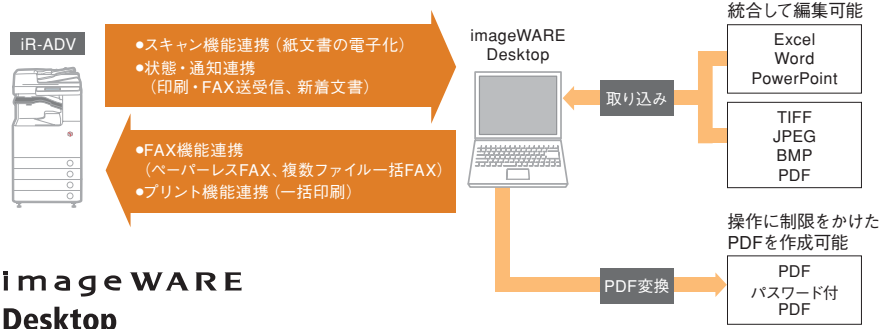
※「PS拡張キット・AG1」が必要です。

■ ドキュメント活用の可能性を大きく広げる「imageWARE Desktop」

imageRUNNER ADVANCEとの連携により、オフィスでのドキュメントの生産性を高め、コスト削減を可能にします。例えば、ファイル形式が異なる文書の一括ペーパーレスFAX、不要なページや余白を削除したプリント、PDF文書の生成・検索の効率化などを促進。さらに、別売のimageWARE Document Serverと組み合わせることで、オフィス内の効果的な情報共有も実現します。

※別売

■ imageWARE Desktop



FAX

FAX活用の多いオフィスが求める、
効率とセキュリティのニーズに応えます。



■ 信頼性の高い高速通信ができる「スーパーG3FAX」

最大33,600bpsの速さで2秒台通信が行える「スーパーG3FAX」に対応。スムージング機能で、受信した画像を読みやすく補正して出力します。

※C2030/C2020は「スーパーG3FAXボード・AH1」が必要です。

■ 送受信を便利にする多彩な機能を搭載

原稿の向きをFAXに適した方向に変える「回転送信」、原稿サイズに合わせて用紙を自動選択する「回転受信」、受信文書を両面に出力する「両面記録」などが、送受信をさらに効率化します。

■ 誤送信や不正を抑止する「FAXセキュリティー」 **FASEC1**

テンキーダイヤル入力時に宛先の2度入力が必要な「FAX番号確認入力」などが誤送信を抑止。登録外の宛先への送信を禁止させる「新規宛先の制限」で不正を抑止します。また、ビジネス用途向けFAXのセキュリティー機能のガイドライン「FASEC1」に適合しています。



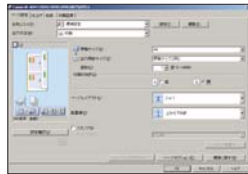
■ FAX番号確認入力

■ 原稿の出力が不要な「ペーパーレスFAX」

FAXドライバーを使えば、原稿を出力することなく鮮明な送信が行えます。オリジナルカバーシートを作成し、添付することも可能です。

■ 便利で使いやすい「プリンタードライバー」

グラフィカルで見やすく、用紙選択やフィニッシングなどを簡単に設定できます。Windows®環境では「PageComposer」機能により、「プレビュー」を確認しながら文書編集も行えます。

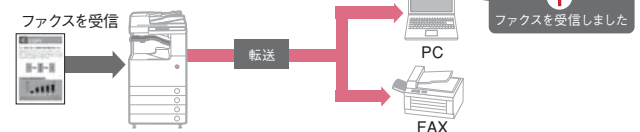


■ 受信のタイムロスをなくし機密性を高める「FAX転送&ファイル格納通知ツール」

受信したFAX文書を、指定したFAXやEメール、パソコンのフォルダーに転送できます。パソコンに受信を知らせる「ファイル格納通知ツール」と組み合わせれば、よりタイムリーな情報共有が可能です。文書がパソコンまで届くので機密性も向上します。

※「ファイル格納通知ツール」はキヤノンHP (<http://canon.jp>) からダウンロードが必要です。

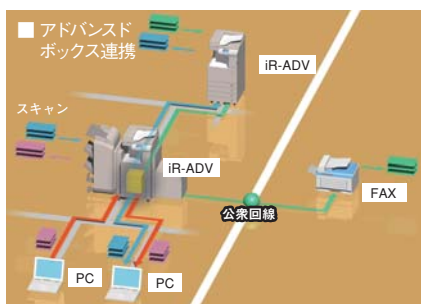
■ ファイル格納通知ツール



■ 複数台で効果をさらに高める「親子連携」

「アドバンスドボックス」を活用し情報共有を促進

同一ネットワーク上に「アドバンスドボックス」を搭載した親機としてのimageRUNNER ADVANCEがあれば、文書の保管が行える共有サーバーとして活用できます。必要に応じてプリントできるほか、親機側で保管した文書も活用可能です。

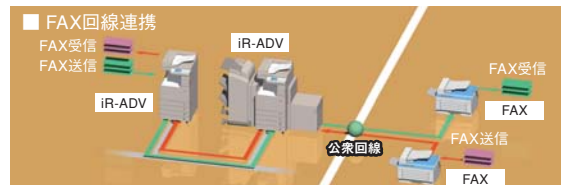


「FAX回線」を活用しFAX業務を効率化

同一ネットワーク上に「FAX回線」を持つ親機としてのimageRUNNER ADVANCEがあれば、親機を経由したFAX送受信が行えます。FAX導入コストを抑えながら、業務を効率化することができます。

※「リモートFAX送信キット・A1」が必要です。

※FAX受信プリントを行うには「ベーシックスキャンソリューション機能拡張キット・A1」が必要です。



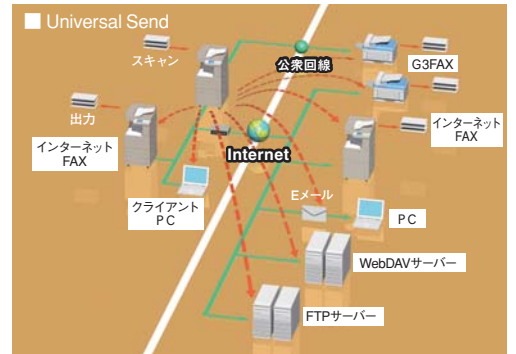
SCAN & SEND

さまざまな文書を手軽に電子化し、効果的なコミュニケーションを実現します。



■ 複数の宛先へ一斉配信できる「Universal Send」

1回の操作で複数の相手へ、Eメール、FAX、インターネットFAXなど異なる手段で紙文書の一斉送信が行えます。通信環境が異なるために何度も行う必要のあった送信作業を効率化します。



■ サーバーレスで情報共有ができる「SMB送信」

Windows®の標準プロトコル「SMB」に対応し、オフィス内で手軽な情報共有を実現します。また、「FTP」プロトコルにも対応します。

■ スキャン文書を添付して「Eメール送信」

パソコン同様に設定しEメール送信が行えます。容量が大きい時には、複数に分割して送信。セキュリティにも配慮しています。

■ 送信をサポートする「アドレス帳」や「設定機能」

最大1,600件、ワンタッチボタンに200件まで送信先を登録。「タイマー送信」や「ジョブ終了通知」、「済みスタンプ」など便利な設定も行えます。

■ 低コストで「インターネットFAX/イントラネットFAX」

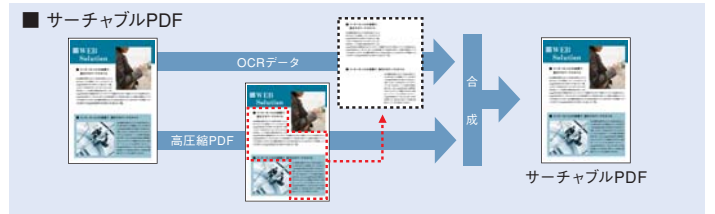
TTC標準JT-T.37適合のW-NET FAXフルモードに対応。インターネットやイントラネットを利用し、通信費を抑えた高解像度通信が行えます。



■ 文書活用の幅を拡げる多彩なPDFに対応

データ容量を約1/10まで圧縮してネットワークやサーバーへの負担を軽減する「高圧縮PDF」*1、ウェブ表示用に最適化されたPDF*1、生成したPDFファイルのセキュリティーを高められる「LiveCycle™ Rights Management ES」*1、OCR処理でテキスト情報を付加し情報検索を効率化する「サーチャブルPDF」*2など、幅広いAdobe®純正PDFの生成に対応します。

*1 C2030/C2020は「ベーシックスキャンソリューション機能拡張キット・A1」が必要が必要です。 *2「スキャンソリューション機能拡張キット・B1」が必要です。



■ サーチャブルPDF

OCRデータ
高圧縮PDF
合成
サーチャブルPDF

■ 紙文書の電子化をサポートする便利なオプション

Document Navigator

パソコン上のフォルダー階層を利用した、スキャン文書の送信をナビゲート。ファイル名も業務に応じて簡単につけられるので、文書検索も効率よく行えます。
※ 別売(開発元:フォーディーネットワークス株式会社)

Scan To Office Pro

スキャンした文書を、Microsoft® Word/Excel/PowerPointや、PDF、一太郎データなどのファイルに自動変換。効果的なドキュメント活用をサポートします。
※ 別売(開発元:パナソニック ソリューションテクノロジー株式会社)

■ パソコンからさまざまな作業が行える「リモートUI」

デスクにいながらにして、さまざまなジョブ操作や宛先の登録などが行えます。また、本体状況の確認や各種設定、バックアップ/リストアなども一元的に管理可能なので、機器運用の負担も軽減することができます。

■ 新しい宛先表の作成に便利な「宛先表編集ツール」

imageRUNNER ADVANCEの宛先表や、CSVファイルを読み込んで効率よく編集・加工。リモートUIでインポート可能な新しい宛先表データを、簡単に作成することができます。
※ キヤノンHP (<http://canon.jp>) からダウンロードが必要です。

MANAGEMENT & SECURITY

全員が仕事に集中できるように、
管理やセキュリティーにも配慮しました。

管理の負担を軽くします。

■ 簡単に出力管理ができる「部門別ID管理」

部署やグループ別にコピー、スキャン、プリントそれぞれの出力を管理し、出力枚数の制限が行えます。最大1,000部門までの登録が可能です。

■ 設定情報を効率よく配信できる「機器情報配信」

ネットワーク上の1台に登録したさまざまな初期設定などを、最大100台まで一括配信できます。1台1台登録を繰り返す手間を大幅に軽減します。

■ デスク上から操作できる「リモートオペレーション」

ネットワーク上のパソコンに本体のタッチパネルと同様のユーザーインターフェースを表示し、デスク上など離れた場所から遠隔操作ができます。
※「リモートオペレーションキット・B1」が必要です。

■ オンラインサポートシステム「NETEYE」



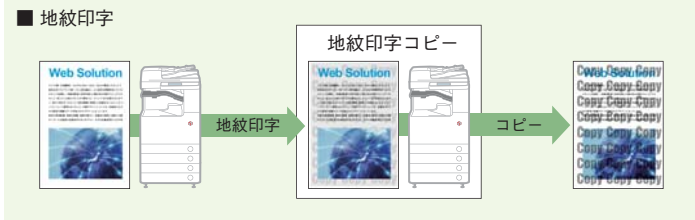
エラー・紙づまり・トナー残量などの情報や、トラブル状況などを監視センターに自動通知。速やかな対応で正常稼働を支え、管理負担を軽減します。※別途申し込みが必要です。(無償)

さまざまな不正を抑止します。

■ 不正コピーによる情報流出を抑止する「地紋印字」

原稿の下地に地紋をつけてコピーすることができます。地紋が印字された文書をコピーすると地紋が浮き上がるので、二次的にコピーされた情報であることが一目わかります。また、管理者設定により「地紋印字」を強制実行することも可能。不正コピーによる情報漏えいの抑止に効果を発揮します。

※「地紋拡張キット・B1」が必要です。



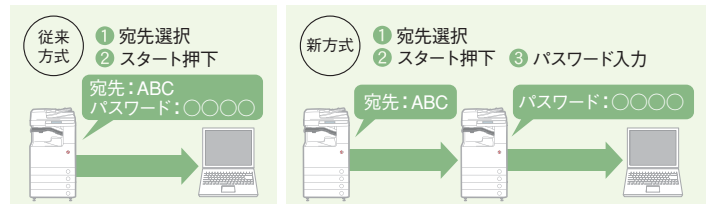
■ 通信の安全性を高める「IP Sec/IEEE802.1X」

暗号技術によりデータの改ざんを抑止するプロトコル「IP Sec」*、レベルの高いユーザー認証方式が利用できるIEEE802.1X (RADIUS) 認証に対応。ネットワーク通信におけるセキュリティーを高めます。

*「IP Secセキュリティーボード・B2」「PCIバス拡張キット・F2」が必要です。

■ 第三者の不正を抑止する「送信パスワード都度入力」

宛先を登録する際、送信のたびにパスワード入力が必要になるように設定し、パスワードを知らない人が勝手に送信することを抑止します。パスワード変更に伴い、宛先を再登録する手間も解消します。



■ 本体からの情報漏えいを防ぐ「HDDデータ暗号化」

セキュリティー機能の評価適性を保証するISO15408(コモンクライテリア)認証 (EAL3) を取得した「Canon MFP Security Chip 2.20」を搭載。HDD内のデータを暗号化し、万一の盗難などによる情報漏えいリスクを低減します。※「HDDデータ暗号化キット・C3」が必要です。

■ ジョブデータを消去する「残存データ自動消去」

コピーやプリントなどを行うたびに、一時的に本体内に生成されるデジタルデータを、ジョブの終了と同時に自動的に消去します。

※「データ消去キット・C1」が必要です。

■ 中小オフィスのIT化支援を、ワンストップで簡単に実現する「HOME」

「HOME-UNIT」でオフィスのセキュリティーを強化し、コミュニケーション型SaaSアプリケーション「HOME-PORTAL」により、情報の見える化・コミュニケーションの向上を実現します。さらに、社内のIT管理者に代わり、専用のコンタクトセンター「HOME-CC」がリモートで支援します。

※別途契約が必要です。月額12,000円(税別)～

HOME-UNIT

インターネットやメール、外部からのアクセスに対し、ファイアウォールやアンチスパム、アンチウイルスなどをご提供。

HOME-PORTAL

パソコンや携帯電話による、スケジュールやファイル共有、伝言メモなどをご提供。

HOME-CC (コンタクトセンター)

電話やリモートでお客様のご利用を支援します。



■ HOME-PORTAL

SPECIFICATION 仕様表

基本仕様/コピー機能

名称	iR-ADV C2030	iR-ADV C2030F	iR-ADV C2020	iR-ADV C2020F
形式	デスクトップ			
カラー対応	フルカラー			
読み取り解像度	600×600dpi			
書き込み解像度	2400dpi相当×600dpi			
階調	256階調			
複写原稿	最大A3サイズまで、シート、ブック原稿、立体物(約2kgまで)			
複写サイズ	用紙サイズ	305×457mm、320×450mm(SRA3) ^{*1} 、A3、B4、A4、A4R、B5、B5R、A5、A5R、郵便はがき ^{*1} 、郵便往復はがき ^{*1} 、郵便4面はがき ^{*1} 、封筒 ^{*1*6} (角型2号、長形3号、洋長形3号)、ユーザー設定サイズ(99×140mm~320×457mm)		
	画像欠け幅	先端:4.0mm、左右:2.5mm、後端:2.5mm		
ウォームアップタイム	用紙坪量	カセット1:60g/m ² ~120g/m ² 、カセット2:60g/m ² ~163g/m ² 、手差し:60g/m ² ~220g/m ²		
	手差し時	30秒以下(室温20度)		
ファーストコピータイム ^{*2}	操作部電源立ち上げ時	10秒以下(室温20度)		
	モノクロ:5.9秒 フルカラー:8.9秒			
連続複写速度	A3	カラー・モノクロ共:15枚/分		カラー・モノクロ共:15枚/分
	B4	カラー・モノクロ共:15枚/分		カラー・モノクロ共:15枚/分
	A4	カラー・モノクロ共:30枚/分		カラー・モノクロ共:20枚/分
	B5	カラー・モノクロ共:30枚/分		カラー・モノクロ共:20枚/分
複写倍率	定型	1:1±0.5%、1.15、1.22、1.41、2.00、4.00、0.86、0.81、0.70、0.61、0.50、0.25		
	ズーム	25~400%(1%刻み)		
給紙方式	給紙容量(64g/㎡紙)	270枚×1&680枚×1 + 680枚×2(2段カセットベディスタル・AF1 ^{*3})		
	手差し	100枚		
連続複写枚数	999枚			
電源	AC100V 8.5A 50Hz/60Hz共通			
最大消費電力	1.5Kw以下			
標準消費電力(TEC) ^{*4}	1.48kWh		0.95kWh	
大きさ	C2030:565mm(幅)×650mm(奥行)×791mm(高さ)		C2020:565mm(幅)×650mm(奥行)×791mm(高さ)	
	C2030F:565mm(幅)×680mm(奥行)×928mm(高さ)※DADF含む		C2020F:565mm(幅)×680mm(奥行)×928mm(高さ)※DADF含む	
質量	C2030:約77kg		C2020:約77kg	
	C2030F:約87kg※DADF含む		C2020F:約87kg※DADF含む	
機械占有寸法 ^{*5}	C2030:846mm(幅)×650mm(奥行)		C2020:846mm(幅)×650mm(奥行)	
	C2030F:846mm(幅)×680mm(奥行)		C2020F:846mm(幅)×680mm(奥行)	
メモリ容量	C2030:RAM:2GB Flash:4GB HD:オプション(80GB)		C2020:RAM:2GB Flash:4GB HD:オプション(80GB)	
	C2030F:RAM:2GB Flash:4GB HD:80GB		C2020F:RAM:2GB Flash:4GB HD:80GB	
付加機能	自動用紙選択、自動ソート、オートタテヨコ回転、予約コピー(C2030F/C2020Fは20件、C2030/C2020は2件)、割り込みコピー、カラー選択(カラー/モノクロ自動、フルカラー、単色カラー(6色)、2色(Bk+6色)、白黒)、原稿の種類(文字/写真/地図、印刷写真、印画紙写真、文字)、濃度(マニュアル)、背景調整(自動/マニュアル)、仕上げ(ソート、グループ、90度回転)、両面、見開き2ページ、表紙(表紙/裏表紙)、挿入紙(合紙/章紙)、OHP中差し、ページ集約(2in1/4in1/8in1)、移動、とじ代、枠消し、ジョブ終了通知、原稿サイズ混載、連続読込、読込チェックプリント、ネガポジ反転/イメージリビート/鏡像、カラー調整(カラーバランス/濃度微調整)、ワンタッチ調整(鮮やかに/落ち着いた/軽く/重く/ハイライト再現/レトロ調モノクロ)、シャープネス、地紋印字 ^{*3} 、ページ印字/部数印字、スタンプ/日付印字、設定の履歴(3つ前まで)、よく使う設定(9個)など			

*1 手差しトレイのみ給紙可能 *2 A4ヨコ、原稿がガラスにセット、モノクロは白黒モード・カラーはカラーモード選択時、セータートレイ下段排紙 *3 オプション *4 国際エネルギースタープログラムで定められた測定法による数値 *5 手差しトレイを最大限のばした状態 *6 ご使用される封筒によってはシワもしくは印刷不良が発生する場合があります。

LIPS LXプリンター機能の仕様(標準装備)

形式	内蔵型	
プリントサイズ	コピー仕様にする	
連続プリント速度	コピー仕様にする	
解像度	データ処理	1200dpi×1200dpi、600dpi×600dpi
	プリント	1200dpi×1200dpi(1200dpi時)、9600dpi相当×600dpi(600dpi時)
ページ記述言語	LIPS LX	
対応プロトコル	TCP/IP(LPD/Port9100/IPP/PPS/SMB/FTP/WSD)、IPX/SPX(NDS、Bindery)	
対応OS	Windows®2000/Windows®XP/Windows Vista®/Windows®Server 2003/Windows®Server 2008/Windows®7/Mac OS X(10.4.9以降)	
内蔵フォント	なし	
エミュレーション	標準	BMLinks、TIFF/JPEGダイレクトプリント
インターフェース	オプション	PDF/XPSダイレクトプリント* USB2.0High-Speed、1000Base-T/100Base-TX/10Base-T(IEEE802.3準拠)
画像欠け幅		全周5mm(最大印字領域は305.0mm×450.5mm)プリンタードライバーにてエンジン欠け幅を選択可能

* ダイレクトプリント拡張キット(PDF/XPS用)拡張時

ブルスキャン機能の仕様(標準装備)

形式	カラーキャナー
最大原稿読み取りサイズ	コピー仕様にする
読み取り解像度(主走査×副走査)	75、150、200、300、400、600dpi(75~600dpiまで1dpi単位の設定可能)
インターフェース	1000Base-T/100Base-TX/10Base-T(IEEE 802.3準拠)
対応プロトコル	TCP/IP
対応OS	Windows®2000*/Windows®XP*/Windows Vista®/Windows®Server 2003*/Windows®Server 2008*/Windows®7
ドライバー動作環境	上記ソフトウェアが動作するコンピュータ
ドライバー	TWAIN ^{*2} /WIA準拠
画像モード	カラー/モノクロ自動切替、カラー、モノクロ(2値)、グレイスケール

*1 TWAINのみ対応

*2 64bit環境の場合、32bit仮想モードで動作するTWAINアプリケーションに限ります。

LIPS V拡張キット・AG1機能の仕様(オプション)

形式	内蔵型	
プリントサイズ	コピー仕様にする	
連続プリント速度	コピー仕様にする	
解像度	データ処理	1200dpi×1200dpi、600dpi×600dpi
	プリント	1200dpi×1200dpi(1200dpi時)、9600dpi相当×600dpi(600dpi時)
ページ記述言語	LIPS V(LIPS LX、LIPS IV、LIPS III、LIPS II)	
対応プロトコル	TCP/IP(LPD/Port9100/IPP/PPS/SMB/FTP/WSD)、IPX/SPX(NDS、Bindery)	
対応OS	Windows®2000/Windows®XP/Windows Vista®/Windows®Server 2003/Windows®Server 2008/Windows®7/Mac OS X(10.4.9以降)*	
内蔵フォント	和文	平成明朝体W3、平成角ゴシック体W5、丸ゴシック体
	欧文	Courier、Swiss、Dutch、Symbol全4書体13セット
	その他	バーコード(EAN-128、CODE39、NW-7、JAN、郵便バーコード、OCRフォント)
エミュレーション		ESC/P、N201、IBM5577、HP-7550B、HP-GL、HP-GL2、BMLinks
インターフェース		USB2.0High-Speed、1000Base-T/100Base-TX/10Base-T(IEEE802.3準拠)
画像欠け幅		全周5mm(最大印字領域は305.0mm×450.5mm)プリンタードライバーにてエンジン欠け幅を選択可能

* Mac OSはLIPS LXのみ

PS拡張キット・AG1の仕様(オプション)

形式	内蔵型	
プリントサイズ	コピー仕様にする	
連続プリント速度	コピー仕様にする	
解像度	データ処理	1200dpi×1200dpi、600dpi×600dpi
	プリント	1200dpi×1200dpi(1200dpi時)、9600dpi相当×600dpi(600dpi時)
ページ記述言語	Adobe® PostScript® 3 [™]	
対応プロトコル	TCP/IP(LPD/Port9100/IPP/PPS/SMB/FTP/WSD)、IPX/SPX(NDS、Bindery)、AppleTalk(PAP)	
対応OS	ドライバー	Windows®2000/Windows®XP/Windows Vista®/Windows®Server 2003/Windows®Server 2008/Windows®7/Mac OS X(10.4.9以降)
	PPD	Mac OS X(10.3.9以降)、Mac OS 9(9.1以降)
内蔵フォント	和文	平成明朝体W3、平成角ゴシック体W5
エミュレーション	欧文	136書体
インターフェース		なし
画像欠け幅		USB2.0High-Speed、1000Base-T/100Base-TX/10Base-T(IEEE802.3準拠)
		全周4mm(最大印字領域は305.0mm×450.5mm)プリンタードライバーにてエンジン欠け幅を選択可能*

* Mac OS Xのみ対応

DADF-AC1の仕様(オプション ※Fモデル標準装備)

原稿送り装置の種類	自動両面原稿送り装置	
原稿サイズ	A3、B4、A4、A4R、B5、B5R、A5、A5R、B6	
種類	原稿坪量	片面読み込み:42~128g/m ² 、 両面読み込み:50~128g/m ²
	原稿の収容可能枚数	50枚(80g/m ²)
原稿読取速度(A4ヨコ)	コピー時	片面読取:カラー/モノクロ共 30ページ/分 両面読取:カラー/モノクロ共 13ページ/分
	スキャン時(300dpi)	片面読取:カラー/モノクロ共 44ページ/分 両面読取:カラー/モノクロ共 19ページ/分

imageRUNNER ADVANCEは、環境・セキュリティ・ネットワークなどの各種基準やガイドラインに適合しています。



ベーシックキャンリユーション拡張オプションA1の仕様(オプション ※Fモデル標準装備)	
形式	カラスキャナー
最大原稿読み取りサイズ	コピー仕様による
読み取り解像度 (主走査×副走査)	100×100dpi、150×150dpi、200×100dpi、 200×200dpi、200×400dpi、300×300dpi、 400×400dpi、600×600dpi
原稿読み取り速度(A4ヨコ、300dpi)	カラー/モノクロとも44枚/分 (DADF利用時)
インターフェース	100BASE-T、100BASE-TX、10BASE-T
通信プロトコル	SMB (TCP/IP)、FTP (TCP/IP)、SMTP (TCP/IP) *1、WebDAV *2
対応OS/ アプリケーション	SMB Windows®2000/Windows®XP/Windows Vista®/Windows®Server 2003/Windows® Server 2008/Windows®7、Samba2.2.8/3.0 (Mac OS 10.4.X、RedHat Linux9.0)
	FTP Microsoft Internet Information Server Version 5.0.5.1/6.0.7.0/7.5、MacOS10.4.X、 RedHat Linux9.0、日本語 Solaris Version2.6以降
	WebDAV Microsoft Internet Information Server Version 5.0.5.1/6.0.7.0/7.5、Apache2 (Mac OS 10.4.X、RedHat Linux9.0、日本語 Solaris Version 10以降)
	SMTP Microsoft Exchange Server 2000 (SP3)、 Windows®Server 2003 (SMTP Service)、 Sendmail 8.12.8、Lotus Domino R6.5
出力 フォーマット	シングルページ マルチページ
画像モード	文字、文字/写真、写真
付加機能	高圧縮PDF/XPS生成機能、Web表示用に最 適化されたPDF生成機能 *3、ポリシー付PDF 生成機能、PDF/A-1b生成機能、Reader Extensions付PDF生成機能 *4、アウトライン PDF生成機能 *4、暗号化PDF生成機能 *4、サー チャブルPDF/XPS生成機能 (OCR) *4、機器署 名PDF生成機能 *4、ユーザー署名PDF生成機 能 *4、タイムスタンプPDF生成機能 *4

*1 SMTP認証及び、SMTP送信時の暗号化 (SSL) 通信に対応 *2 暗号化 (SSL) 通信に対応 *3 オプションHDD (2.5inch/80GB) *E1が必要。 *4 オプション

スーパーG3FAXボード・AH1の仕様(オプション ※Fモデル標準装備)	
名称	スーパーG3 FAXボード・AH1 (1回線ボード)
適用回線 *1	一般加入電話回線、PSTN×1 (回線増設キッ トにより最大2回線)、ファクシミリ通信網
走査線密度	ノーマルモード: 8ドット/mm×3.85ライン/mm ファインモード: 8ドット/mm×7.7ライン/mm スーパーファインモード: 8ドット/mm×15.4ライン/mm ウルトラファインモード: 16ドット/mm×15.4ライン/mm
通信速度	SuperG3: 33.6kbps、G3: 14.4kbps
符号化方式	MH、MR、MMR、JBIG
通信モード	SuperG3、G3
送信原稿サイズ	A3、B4、A4、A4R、B5 *2、B5R *3、A5 *3、A5R *3
記録紙サイズ	A3、B4、A4、A4R、B5、B5R、A5、A5R
電送時間	約2.6秒 (A4: 自社原稿標準モードECM (JBIG)送信時)
ファクス ドライバ	インター フェース 対応 プロトコル 対応OS
	USB2.0 High-Speed、100Base-T/ 100Base-TX/10Base-T (IEEE802.3準拠)
	TCP/IP (LPD/Port9100/SMB/WSD)、 IPX/SPX (NDS、Bindery)
	Windows®2000/Windows®XP/Windows Vista®/ Windows®Server 2003/Windows® Server 2008/Windows®7/Mac OS X (10.4.9以降)
備考	ワンタッチボタン: 200件 *2、宛先表: 1600 件、同報送信: 最大256宛先、通信予約: 最 大64ジョブ、送信機能: 回線送信、手動送 信、メモリ送信、ダイレクト送信、回線指定 、発信元記録、発信人名称 (100件)、ジョブ終 了通知、FAX番号確認入力、Fコード、パス ワード、受信機能: 回線受信、両面記録、カ セット選択、画像縮小、受信記録、2in1記録、 TEL/FAX自動切換え、手動受信 *3、オン フック、リモート受信、排紙トレイ設定、ダイ アルイン着信 (1回線に2番号まで)

*1 VoIP (Voice Over IP) 回線においてデータはパケット単位で伝送されますが、パケットロスによりFAX通信がエラーになることがあります。 *2 ワンタッチ及び宛先表は、ファイル送信/メール送信などの宛先表と共通 *3 オプション

インターネット/イントラネットFAX送受信機能(オプション ※Fモデル標準装備)		
通信 プロトコル	インターネットFAX インターネットFAX	SMTP *1 (送信)/POP3 *2 (受信) SMTP *1 (送受信)
通信モード		Simpleモード、Fullモード (ITU-TT.37及びW-NetFAX準拠)
通信可能用紙サイズ		A3、B4、A4 (A3、B4は相手先設定により可能)
解像度		200×100dpi、200×200dpi、200×400dpi *3、 300×300dpi *3、400×400dpi *3、600×600dpi *3
対応メールサーバー		Microsoft Exchange Server 2000 (SP3)、 Windows®Server 2003 (SMTP Service)、 Sendmail 8.12.8、Lotus Domino R6.5

*1 SMTP認証及び、SMTP送受信時の暗号化 (SSL) 通信に対応 *2 APOP/POP before SMTP及び、POP受信時の暗号化 (SSL) 通信に対応 *3 相手先設定 (受信機の能力設定) により可能

2段カセットペディスタル・AF1の仕様(オプション)	
用紙サイズ	305×457mm、A3、B4、A4、A4R、B5、B5R、A5R、 ユーザー設定サイズ (140×182mm~305×457mm)
紙種	薄紙 (60~64g/m ²)、普通紙1 (65~82g/m ²)、 普通紙2 (83~99g/m ²)、普通紙3 (100~ 105g/m ²)、厚紙1 (106~120g/m ²)、厚紙2 (121 ~163g/m ²)、再生紙、OHT、パンチ済み紙、 ボンド紙、色紙
給紙容量/給紙段数	550枚 (80g/m ²) / 2段、680枚 (64g/m ²) / 2段
電源/最大消費電力	本体より供給/約30W
大きさ/質量	565mm (幅) × 650mm (奥行) × 248mm (高さ) / 約27.5kg
本体接続時の占有寸法	846mm (幅) × 650mm (奥行) *1*2

*1 手差しトレイを最大限伸ばした状態 *2 Fモデルは680mm (奥行)

インナー2ウェイトレイ・F1の仕様(オプション)	
用紙サイズ/ 使用可能 用紙	用紙サイズ 305×457mm、320×450mm (SRA3)、A3、B4、 A4、A4R、B5、B5R、A5、A5R、郵便はがき、郵 便往復はがき、郵便4面はがき、ユーザー設定 サイズ (99×140mm~320×457mm)、封筒
	用紙坪量 60g/m ² ~220g/m ²
	用紙種類 薄紙 (60g/m ² ~64g/m ²)、普通紙1 (65g/m ² ~ 82g/m ²)、普通紙2 (83g/m ² ~99g/m ²)、普通紙3 (100g/m ² ~105g/m ²)、再生紙、色紙、パンチ済 み紙、厚紙1 (106g/m ² ~120g/m ²)、厚紙2 (121g/m ² ~163g/m ²)、厚紙3 (164g/m ² ~220g/m ²)、第2原 因、コート紙、ラベル用紙、OHPフィルム、郵便は がき、郵便往復はがき、郵便4面はがき、封筒
積載容量	トレイA 250枚 (80g/m ²): A4、B5、B5R、A5、郵便はが き、郵便往復はがき、郵便4面はがき、封筒 150枚 (80g/m ²): A5R 100枚 (80g/m ²): 305×457mm、320×450mm (SRA3)、A3、B4、A4R、ユーザー設定サイズ (99×140mm~320×457mm)
	トレイB 100枚 (80g/m ²): 305×457mm、320×450mm (SRA3)、A3、B4、A4、A4R、B5、B5R、A5、 A5R、郵便はがき、郵便往復はがき、郵便4面 はがき、ユーザー設定サイズ (99×140mm~ 320×457mm)、封筒
大きさ/質量	426mm (幅) × 407mm (奥行) × 76mm (高さ) / 約57.4g
本体接続時の占有寸法	846mm (幅) × 650mm (奥行) *1*2

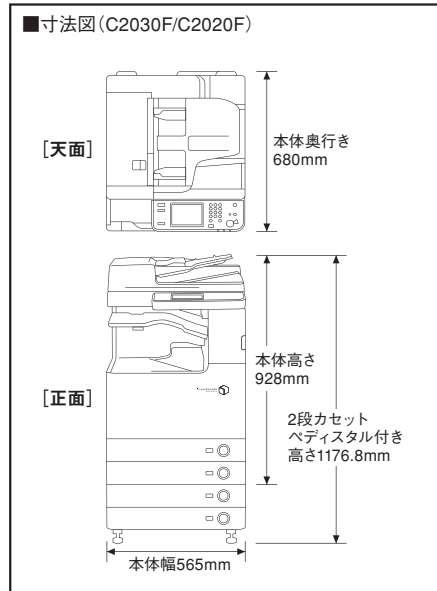
*1 手差しトレイを最大限伸ばした状態 *2 Fモデルは680mm (奥行)

コピーレイ・J1の仕様(オプション)	
用紙サイズ/ 使用可能 用紙	用紙サイズ A3、B4、A4、A4R、B5、B5R、A5R
	用紙坪量 60g/m ² ~120g/m ²
	用紙種類 薄紙 (60g/m ² ~64g/m ²)、普通紙1 (65g/m ² ~ 82g/m ²)、普通紙2 (83g/m ² ~99g/m ²)、普通 紙3 (100g/m ² ~105g/m ²)、再生紙、色紙、パ ンチ済み紙、厚紙1 (106g/m ² ~120g/m ²)
積載容量	100枚 (80g/m ²): A4、B5、B5R、A5R 75枚 (80g/m ²): A3、B4、A4R
大きさ/質量	365mm (幅) × 373mm (奥行) × 144mm (高さ) : 補助トレイを伸ばしたサイズ /約438g
本体接続時の占有寸法	930mm (幅) × 650mm (奥行) *1*2

*1 手差しトレイを最大限伸ばした状態 *2 Fモデルは680mm (奥行)

インナーフィニッシャー・C1の仕様(オプション)	
用紙サイズ/ 使用可能 用紙	用紙サイズ 305×457mm、320×450mm (SRA3)、A3、B4、 A4、A4R、B5、B5R、A5、A5R、郵便はがき、郵 便往復はがき、郵便4面はがき、ユーザー設 定サイズ (99×140mm~320×457mm)、封筒
	用紙坪量 60g/m ² ~220g/m ²
	用紙種類 薄紙 (60g/m ² ~64g/m ²)、普通紙1 (65g/m ² ~ 82g/m ²)、普通紙2 (83g/m ² ~99g/m ²)、普通 紙3 (100g/m ² ~105g/m ²)、再生紙、色紙、パ ンチ済み紙、厚紙1 (106g/m ² ~120g/m ²)、厚 紙2 (121g/m ² ~163g/m ²)、厚紙3 (164g/m ² ~ 220g/m ²)、第2原因、コート紙、ラベル用紙、 OHPフィルム、郵便はがき、郵便往復はが き、郵便4面はがき、封筒
トレイ容量	標準トレイ ノンソート、ソート、グループ: 750枚 (A4、B5 高さ94mm相当) 500枚 (A3、B4、A4R 高さ62.5mm相当) ソート(シフト(ずらし))、グループ(シフト(ずらし)): 750枚 (A4、B5 高さ94mm相当) 350枚 (A3、B4、A4R 高さ44mm相当) ホチキス: 30部 (A4、B5 高さ94mm相当) 30部 (A3、B4、A4R 高さ44mm相当) ノンソート、ソート、グループ(サイズ混載時): 350枚 (高さ44mm相当) ホチキス(サイズ混載時): 30部 (高さ44mm相当)
	追加トレイ ノンソート、ソート、グループ: 100枚 (A3、B4、A4、A4R 高さ12.5mm相当) ソート(シフト(ずらし))、グループ(シフト(ずらし)): 100枚 (A3、B4、A4、A4R、B5 高さ12.5mm相当) ホチキス: 15部 (A3、B4、A4、A4R、B5 高さ8.1mm相当) ノンソート、ソート、グループ(サイズ混載時): 100枚 (高さ12.5mm相当) ホチキス(サイズ混載時): 15部 (高さ8.1mm相当)
ホチキス	ホチキス枚数 コーナーステイプル/ダブルステイプル: A4、B5: 50枚 (薄紙 (60g/m ² ~64g/m ²)、普通紙1 (65g/m ² ~82g/m ²)) 30枚 (普通紙2 (83g/m ² ~99g/m ²)、普通紙3 (100g/m ² ~105g/m ²)) 2枚 (厚紙1 (106g/m ² ~120g/m ²)、厚紙2 (121g/m ² ~163g/m ²)、厚紙3 (164g/m ² ~220g/m ²)) A3、B4、A4R: 30枚 (薄紙 (60g/m ² ~64g/m ²)、普通紙1 (65g/m ² ~82g/m ²)) 20枚 (普通紙2 (83g/m ² ~99g/m ²)、普通紙3 (100g/m ² ~105g/m ²)) 2枚 (厚紙1 (106g/m ² ~120g/m ²)、厚紙2 (121g/m ² ~163g/m ²)、厚紙3 (164g/m ² ~220g/m ²))
	ホチキス位置 コーナー: A3、B4、A4、A4R、B5 ダブル: A3、B4、A4、A4R、B5
シフト可能サイズ	A3、B4、A4、A4R、B5
電源/最大消費電力	本体より供給/約48W
大きさ/質量	700mm (幅) × 540mm (奥行) × 260mm (高さ) : 補助トレイを伸ばしたサイズ /約14.0kg (インナーフィニッシャー用追加トレイA1装着時)
本体接続時の占有寸法	1133mm (幅) × 650mm (奥行) *1*2

*1 手差しトレイを最大限伸ばした状態 *2 Fモデルは680mm (奥行)



PAPER HANDLING

給紙容量を増やし、給排紙をさらに効率化する、便利なオプションもご用意しています。

自動原稿送り装置・AC1 (C2030F/C2020Fには標準装備)

A3～B6までの原稿サイズに対応。
異系列サイズ原稿の同時読み込みも可能です。

標準価格(税別)
160,000円

インナー2ウェイトレイ・F1

本体センターの排紙部を2つに分けてジョブの振り分けを行い、出力紙の混載を抑制します。
100枚まで排紙可能です。

標準価格(税別)
10,000円

※装着には「拡張排紙キット・C1」が必要です。

拡張排紙キット・C1

「インナーフィニッシャー・C1」、「インナー2ウェイトレイ・F1」、
「コピーレイ・J1」を装着する際に必要です。

標準価格(税別)
30,000円



コピーレイ・J1

「インナー2ウェイトレイ・F1」や「インナーフィニッシャー・C1」と合わせて、3ウェイ排紙を実現します。

標準価格(税別)
6,000円

※装着には「拡張排紙キット・C1」が必要です。

手差しトレイ(標準装備)

最大100枚(64g/m²)の給紙に対応します。

給紙カセット(標準装備)

2段のカセットに、それぞれ270枚・680枚(64g/m²)のセットが可能です。

2段カセットペディスタル・AF1

各カセットに680枚(64g/m²)の給紙が可能。用紙サイズはそれぞれA3～A5Rに対応します。

標準価格(税別)
150,000円

※写真はC2030Fに、「拡張排紙キット・C1」、「インナー2ウェイトレイ・F1」、「2段カセットペディスタル・AF1」、「コピーレイ・J1」を装着したものです。

フィニッシャー

インナーフィニッシャー・C1

本体幅に収まる省スペース設計。
50枚(64g/m²)ホチキスに対応し、
コーナー綴じ、ダブル綴じが可能です。

標準価格(税別)
120,000円

※装着には「拡張排紙キット・C1」が必要です。
※写真の「インナーフィニッシャー用追加トレイ・A1」(標準価格(税別)20,000円)はオプションです。



ペディスタル・キャスター

IR-ADVペディスタル・B1

本体の足下に用紙を収納できる
専用置台です。

標準価格(税別)
50,000円



IR-ADVキャスタープレート・B1

デスクサイドで椅子に座った
ままの操作が可能です。

標準価格(税別)
30,000円



本体標準価格(税別)

C2030 …… 1,350,000円

C2020 …… 1,050,000円

C2030F …… 1,650,000円

C2020F …… 1,350,000円

サービスが利用する内蔵ツールについて

imageRUNNER ADVANCEでは、サービス向けに以下の機能を実装します。
これらの機能は、万が一のトラブル発生時に迅速に対応するためのものです。
これらのツールは、お客様の了解のもと利用いたします。

- ◎サービスブラウザー…………… お客様のネットワークを通じてサービスがインターネット上から技術情報を参照します。
- ◎アップdater…………… お客様のネットワークを通じて、MFPの最新ファームウェアをダウンロードします。

●製品の改良のため予告なくデザイン・仕様の変更を行うことがあります。記載の内容は2011年7月現在のものです。 ●記載の価格には感光体、消耗品類の価格及び消費税は含まれておりません。本体ならびに関連する消耗品、サービス業務などにつきましては、別途消費税を申し受けますので御了承願います。 ●別途保守サービスが必要ですので、料金方式、用紙などの価格の詳細については担当セールスにお問い合わせください。 ●保守サービスのために必要な補修用性能部品の最低保有期間は、製品の製造打ち切り後7年です。(補修用性能部品とは、その製品の機能を維持するために必要な部品です。) ●Microsoft、Windows、Windows Vistaは米国マイクロソフト社の米国及び、その他の国における登録商標です。 ●Macintosh、Mac、AppleTalkは米国アップル社の商標です。 ●Adobe、PostScript、PostScript 3及びPostScriptロゴは、米国Adobe Systems社の商標です。 ●IPX/SPXは米国Novell Inc.の米国における商標です。 ●Canon、Canonロゴ、imageRUNNER、Satera、imageWAREはキヤノン株式会社の登録商標です。 ●BMLinkSは、社団法人ビジネス機械情報システム産業協会(JBMA)の商標です。 ●本カタログに記載されている会社名、商品名は、一般に各社の登録商標または商標です。 ●本カタログ内のコピーサンプルは実際の出力とは異なります。 ●本カタログ内の画面は、ハメコミ合成です。

ご注意
●法律により、そのコピーを所有するだけでも罰せられるものがありますのでご注意ください。
①国内外で流通する紙幣・貨幣・政府発行の有価証券・国債証券・地方債証券
②未使用の郵便切手・郵便ハガキ
③政府発行の印刷物のコピーは禁止されています。
●著作権の目的と定まっている書籍・音楽・映画・放送・映画・映画・映画・映画・写真などの著作物は個人が、また家庭内でのこれに準ずる限られた範囲内で使用するためにコピーする以外は認められていません。
●本機は、特定の管理責任者を付けて不正コピーが行われないように運営管理してください。



製品に関する情報はこちらでご確認いただけます。



キヤノン オフィス向け複合機 ホームページ

canon.jp/office-mfp



キヤノンお客様相談センター

イメージランナー アドバンス **050-555-90056**

※おかけ間違いのないようご注意ください。

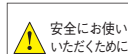
受付時間(平日) 9:00～12:00/13:00～17:00(土・日・祝日および年末年始弊社休業日は休ませていただきます。)

※海外からご利用の方、または050からはじまるIP電話番号をご利用いただけない方は03-5428-1263をご利用ください。

※受付時間は予告なく変更する場合があります。あらかじめご了承ください。

Canon キヤノン株式会社
キヤノンマーケティングジャパン株式会社

〒108-8011 東京都港区港南2-16-6 CANON STORE



安全にお使い
いただくために

- ご使用前に取り扱い説明書をよくお読みの上、正しくお使いください。
- 表示された正しい電源・電圧でお使いください。



●お求めは信用のある当社で

2011年7月現在

0811SZ50

00402064