

**Canon**

 **imageRUNNER**  
iR W740/W740N

**COPY**

**FAX**

**A2**

**SIZE**

**PRINT**

**SCAN**

**COPY: A2~A6**  
**PRINT: A2~A6**  
**FAX: A2~A5**  
**PAPERLESS FAX: A2~A4**  
**INTERNET FAX: A4**  
**SCAN: MAX A2**



# コピー、プリント、スキャン、ファクス—そのすべてをA2サイズで。 ビジネスがもっとワイドになっていく。— iR W740シリーズ、デビュー。

A2サイズ対応で、図面や新聞紙サイズの原稿も原寸大のままコピー、プリント、スキャン、ファクス。

コンパクトなボディに、赤黒ツインカラー出力・フィニッシャー対応など、充実の機能が搭載されています。

多様なソリューションを効率的に扱えるiR W740シリーズが、お客様のドキュメントワークを支援し、ビジネスの新たな可能性を広げます。

## 赤黒ツインカラー対応

モノクロ出力に加えて、  
さらに見やすい赤黒ツインカラーでの出力に対応。  
複雑になりがちな図面などのコピー・プリント時に、  
赤と黒の2色のカラーが訴求力をより向上させます。

COPY PRINT

## ファクスに対応

A2サイズのままファクスの送信が可能\*。  
図面などをファクス送信用に縮小コピーする手間を削減します。  
また縮小によって細線が消えたり、  
文字がつぶれてしまったりするトラブルを軽減させます。

\*受信側が同機種の場合。

FAX

## コンパクトボディ & 省スペース

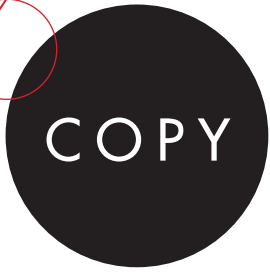
A2対応機ながら780mm(幅)×735mm(奥行)の  
コンパクトボディを実現。  
排紙ユニットを胴内に組み込むことで、  
壁際やコーナーへの設置が可能に。  
オフィスのスペースを最大限に有効活用することができます。

USABILITY



 **imageRUNNER**  
iR W740 / W740N

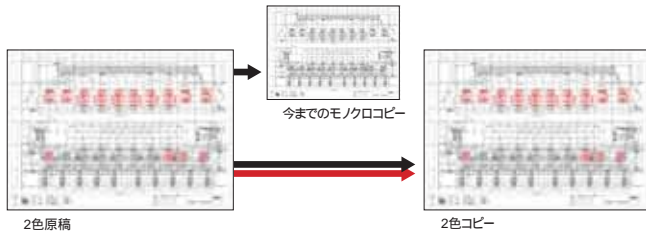
写真はiR W740に、オプションの「インナー1ピントレイ・タイプG2」を装着したものです。



## スピードとクオリティ、 そして低コストを実現する様々なコピー機能を搭載

### ■ 使用目的に合わせて「赤黒ツインカラー」\*でのコピーが可能

コピーをさらに見やすくする「赤黒ツインカラー」機能。原稿内の赤色部分を濃度変更したり、赤色部分を黒色の指定濃度に変換してコピーすることが可能です。また、原稿の赤色・黒色の部分を消去してコピーする機能も搭載されています。\*オプションの赤現像ユニットが必要です。



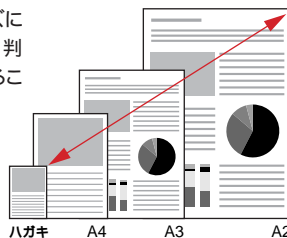
### ■ パンチやステイブルなどの「フィニッシャー」への対応を実現

仕分けやステイブル、パンチ穴あけを自動化する「フィニッシャー」をオプションで準備。従来のソーターのようにピン数の制約を受けず、最大2,000枚までのスタックが可能になりました。また、ステイブル間に次のスタックを行う機構により、後処理の生産性向上に貢献します。加えてコピー、FAX、プリントなどの機能ごとに出力を仕分けるマルチトレイ機能に対応しています。



### ■ 大きな図面、新聞サイズにも対応する「A2サイズコピー」

A2サイズからハガキサイズまで幅広いサイズに対応。図面や新聞紙サイズなどのA2大判原稿も分割することなく、1枚にコピーすることができます。



### ■ 毎分40枚 (A4ヨコ) の快適なスピードでドキュメントを連続コピー

ウォームアップタイム60秒以下\*1、ファーストコピータイム5.0秒以下\*2、毎分40枚 (A4ヨコ) の速さで、急ぎのコピーにも対応。さらに600dpiの高解像度により細線や図面なども鮮明にコピーすることができます。また、「文字」「文字・写真」「写真」「複写原稿」「濃い原稿」「線画」といったモードを、原稿に合わせて選択が可能です。

\*1 赤現像ユニット装着時は約90秒以下。 \*2 A4ヨコ、等倍、本体第一給紙力セット、原稿台ガラス、自動用紙選択のとき。

### ■ 「微粒子トナー」と「誤差拡散処理」で高い再現性を実現

「微粒子トナー」と、ドット処理において生じるひずみを低減する「誤差拡散処理」によって、ざらつきを抑え滑らかな再現性を実現しました。

### ■ ノンスタック両面コピー\*により、ハイパフォーマンスを実現

両面トレイ内に用紙を溜めないノンスタック方式を採用することにより、3枚の用紙を同時に搬送する両面機能を実現しました。これにより、片面コピー時と同じ毎分40枚 (A4ヨコ) というスピードを維持。スピーディーな両面コピーにより、生産性を向上させます。



\*オプション

### ■ 幅広いニーズに応えた多彩な機能で効率的なコピーワークを可能に

拡大/縮小コピー

ズーム変倍機能により、25% ~ 400%サイズでのコピーが可能です。

微調変倍  
温度・湿度での原稿とコピーの誤差を調整するため、タテ・ヨコの0.1%刻みでの微調整が可能です。

集約コピー  
複数枚の原稿を1枚の用紙にまとめてコピーすることが可能です。

試しコピー  
スタート前にコピーの仕上がりを確認することが可能です。

画像編集  
1枚の原稿を用紙の上下/左右にダブルコピーしたり、元になる1枚目の原稿を登録し、2枚目以降の原稿に重ね合わせてコピーすることが可能です。

### ■ 効率的なオフィスワークを推進する「印字・スタンプ機能」

文章の重要度などを表す8種類のスタンプ印字\*に加えて、社名ロゴなどを登録できるユーザースタンプ\*、ページ番号、日付などのスタンプ印字が可能です。また、赤色での印字やスタンプを組み合わせることもできます。



\*オプションのドキュメントボックスHDキットが必要です。

### ■ ファクス受信中やプリント中にもコピーが可能な「マルチアクセス」

ファクスの受信中やプリンタの出力中でもコピー操作を行うことができるため、スムーズな業務処理を行うことができます。

一部組み合わせのできない機能があります。

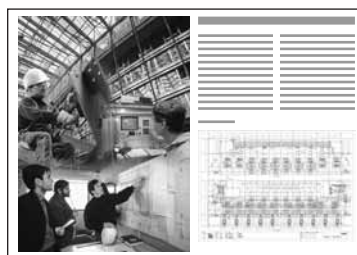
# PRINT

オフィス文書からCADデータの出力まで。高いパフォーマンスをこの一台



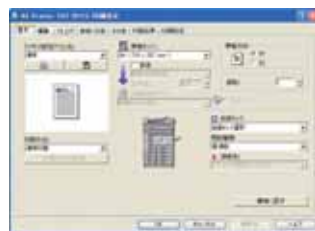
## ■ 毎分40枚 (A4ヨコ)、600dpiでの高画質・高速出力

連続プリント毎分40枚( A4ヨコ)、  
毎分14枚( A2 )の高速出力を  
実現。また、600dpiでの高画質  
出力を可能にしました。

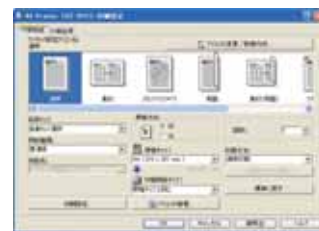


## ■ 用途に合わせて選択、設定時間を短縮する「プリンタドライバ」

プリンタドライバ画面は「機能別ウィンドウ」と「ワンクリック設定ウィンドウ」の2種類から選択が可能。「機能別ウィンドウ」では編集や仕上げ、表紙/合紙などの機能をタブから設定することができ、「ワンクリック設定ウィンドウ」ではプリント機能別に表示されたアイコンをクリックするだけで簡単に出力ができます。用途に合わせて選択することで設定時間の短縮に貢献し、プリントミスを低減させます。



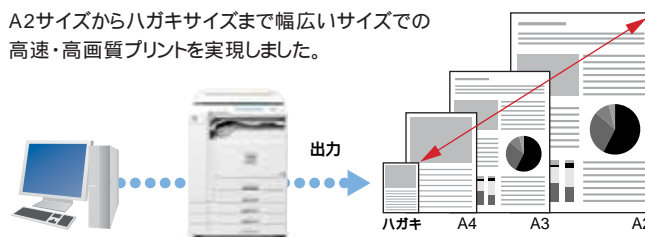
機能別ウィンドウ



ワンクリック設定ウィンドウ

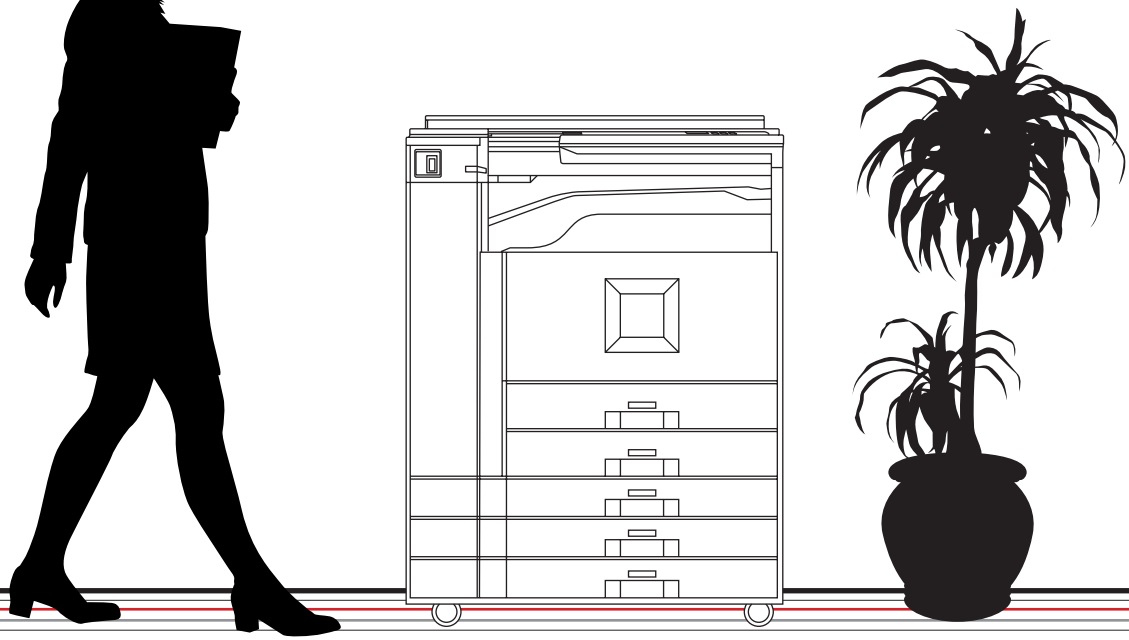
## ■ 大きな図面もそのままに、最大「A2サイズプリント」が可能

A2サイズからハガキサイズまで幅広いサイズでの  
高速・高画質プリントを実現しました。





# に集約



## 面倒な後処理を自動化、業務を効率化する「フィニッシャー」

出力する文書の仕分けやステイプル、パンチ穴あけを自動化する「フィニッシャー」をオプションで準備。最大2,000枚までのスタックが可能で、大量出力にも対応しました。また、プリンタドライバからのステイプル指示や各種設定を活用することで、効率的なワークフローが実現できます。

A2/B3/A3ヨコ/B4ヨコには対応していません。



フィニッシャー

## さまざまなページ記述言語・エミュレーション機能への対応を実現

レーザープリンタのページ記述言語RPCS、RPDL、エミュレーションのRP-GL、RP-GL/2、RTIFFに対応。Word、Excel、PowerPointなどのOfficeアプリケーションからの出力、およびCADシステム環境からの出力に対応が可能です。

## 複雑な細線出力でもさらに見やすい「赤黒ツインカラー」\*対応

建設・設備関連などの図面で複雑になりがちな電気配線や空調設備の指示などを、RP-GL/2エミュレーションの使用により赤黒ツインカラーで分かりやすく出力。図面上のイメージデータを指定して赤色出力を指示することもでき、目立たせたい部分の強調に効果を発揮します。

\*オプションの赤現像ユニットが必要です。



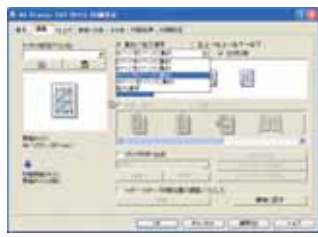
ワンポイント編集による出力例

## 「CAD用プロッター」としても詳細な出力を可能に

RP-GL、RP-GL/2エミュレーションはHP社のHP-GL、HP-GL/2+HP-RTLに準拠。さらにCADアプリケーションのAutoCAD2000シリーズで作成されたデータを印刷するためのAutoCAD用HDIDライバも標準装備され、ラスタ/ベクター混在データの高速出力を可能にしました。

## 複数ページを自動的に縮小・レイアウトし1枚にプリント「集約 (N up)」

2in1、4in1、9in1、16in1の4種類が用意された集約機能。複数のページにわたる原稿を自動的に縮小して、1枚の用紙に並べ替えてレイアウトし、プリントします。使用する用紙の枚数を削減し、コスト削減に貢献すると同時に、かさばる資料をすっきりとまとめることができるため、枚数の多い資料を持ち歩くときなどにも効果を発揮します。



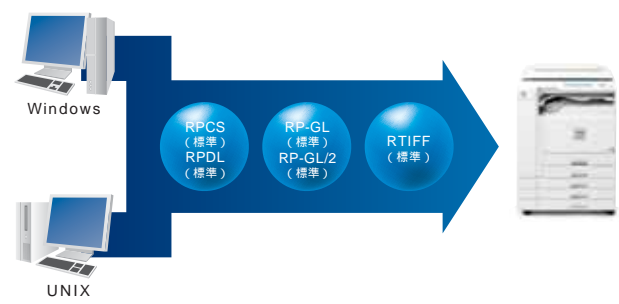
集約設定画面

## 文章管理に効果を発揮する「ヘッダ・フッタ」印刷

文書の各ページの上下の余白に、ヘッダおよびフッタを印刷することができます。ヘッダ・フッタには「日時」「ページ番号」「ファイル名」などの文字列の他に、全角16文字/半角32文字までの文字列を自由に設定することもできます。

## 「マルチプラットフォーム」「マルチプロトコル」に対応

Windows®、CADシステム環境はもちろん、UNIX環境にも幅広く対応。ネットワークインターフェイスも標準でTCP/IP、IPP、IPX/SPX、NetBEUIのマルチプロトコルに対応しています。





## A2サイズまでの

### ■ 最大「A2サイズ」までのスキャンを実現

最大A2サイズの大きな図面や原稿を、縮小することなくスキャンすることができます。また、大量原稿モードを搭載し、数回にわけてスキャンした原稿を1ファイルとして扱うことも可能です。ファイル形式はPDF/TIFFから選択することができます。

### ■ ビジネスを強かに支援する「TWAINスキャン」に対応

SCSIやUSB接続されたスキャナと同様に、クライアントPCからネットワーク経由でのスキャナ利用が可能です。

### ■ 高速読み取りに対応した毎分40枚 (A4ヨコ) スキャン

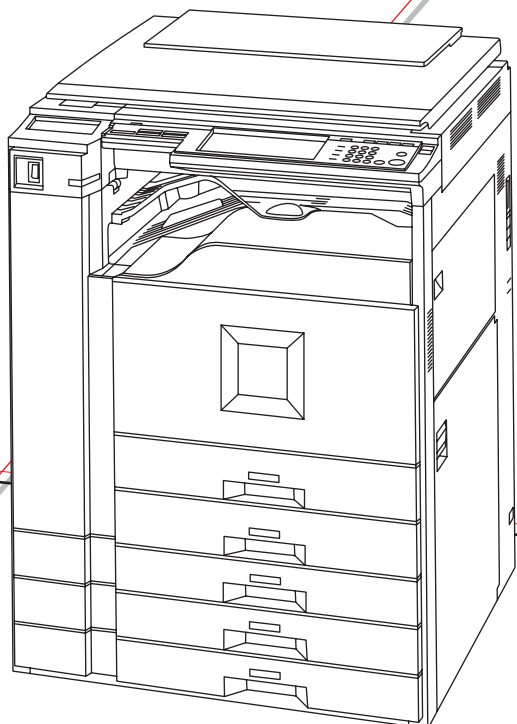
40枚/分 (A4ヨコ) というプリント速度と同等の高速読み取りが可能です。A2サイズまで対応、最大600dpiの高解像度を実現しました。

### ■ ドキュメントの電子化を強力サポート

**傾き自動補正**  
原稿をスキャンした際に傾いて読み取られた場合でも、「傾き自動補正」機能を設定することにより、文字列がまっすぐになるように自動的に補正します。

**イメージへの印字**  
スキャンしたデータに日付やページ番号などを合成することができます。

**読み取りモード登録**  
事前に設定した読み取りモードに加え、よく使う読み取り条件をあらかじめ登録することができます。

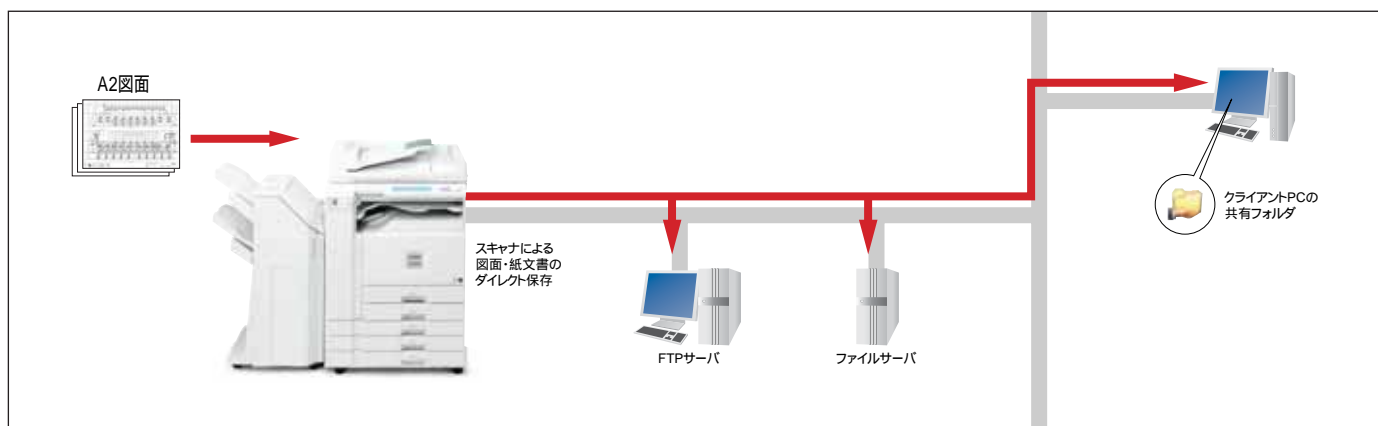


ドキュメントをスムーズに電子化。情報伝達を高速・高画質に



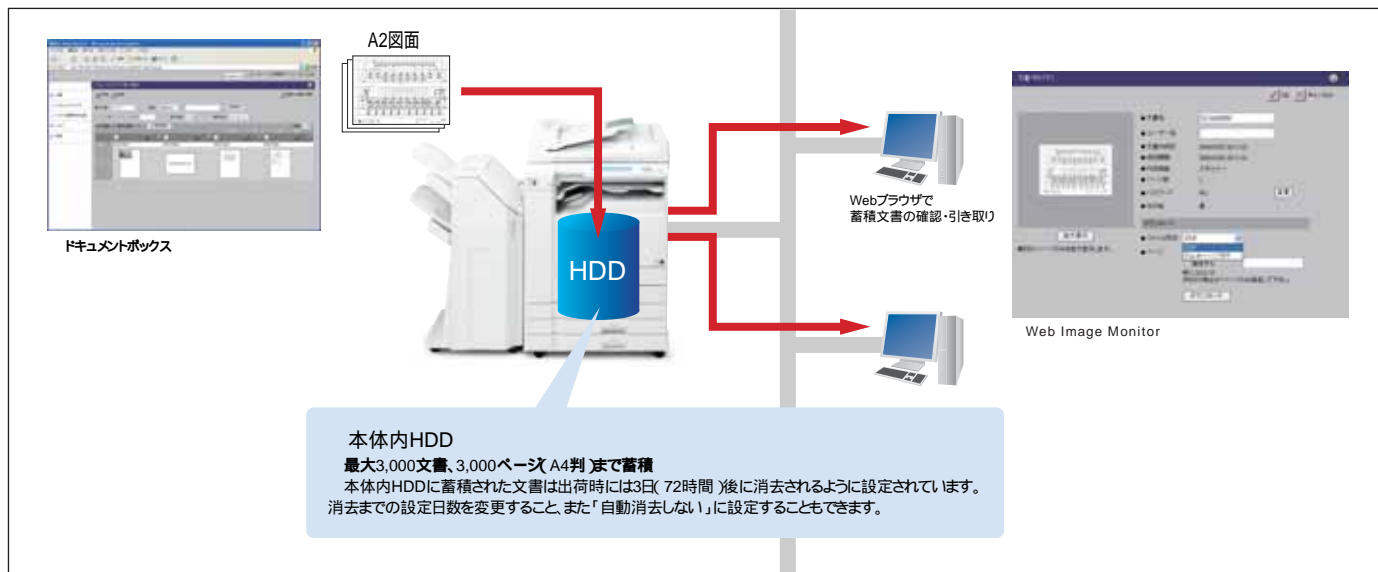
### ■ さまざまなプロトコルに対応し、ファイルの共有がさらに便利に

スキャンしたデータをネットワーク上の共有フォルダに直接保存することが可能です。FTPサーバへの送信も行うことができるため、UNIX系のファイルサーバに保存することもできます。また宛先を入力し、ファクス感覚でスキャンした画像をそのまま送信先のメールアドレスに添付して送信することも可能です。



### ■ Webブラウザを使用してファイルを本体内へ蓄積

Webブラウザを利用して本体内HDDにアクセスできる「Web Image Monitor」。機器の状態管理やジョブ履歴の確認、スキャンデータのサムネイル閲覧ができ、データのダウンロード\*(PDF・TIFF方式)も手軽に行うことができます。\*ダウンロードできるのは、スキャンデータ・FAXデータです。



# FAX

## 大判サイズ原稿も等倍で送受信、多彩なファクス機能がビジネスを進化

### ■ 最大「A2サイズ」までの原稿もそのまま送受信

iR W740シリーズ同士の場合、縮小することなくA2サイズのままファクスの送受信が可能です。新聞紙サイズの大きな原稿なども、細線や文字を鮮明に送受信することができます。縮小コピーしてからファクスする手間が軽減でき、用紙の削減、作業効率の向上に貢献します。



### ■ スムースなファクス環境を構築できる「スーパーG3FAX」

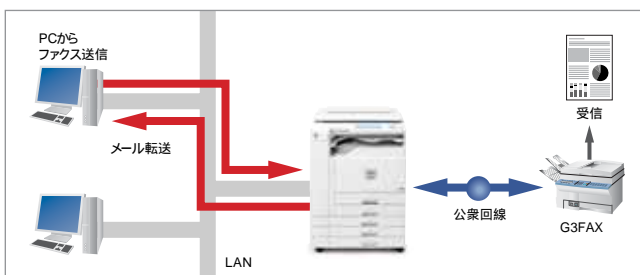
最大33,600bpsの通信速度で3秒台の高速通信を実現する「スーパーG3FAX」に対応。読み取りも約1.1秒(A4タテ)というハイスピードを実現しました。画質もFAX拡張RAM<sup>\*</sup>を搭載することで標準のふつう字/小さな字モードに加え、微細字モード(400dpi)での送信が可能です。

<sup>\*</sup>オプション



### ■ 「ペーパーレスFAX」ならパソコンから文章を直接送受信

PCで作成したデータ(最大A2サイズ)を紙に出力することなく、直接ファクス送信が可能です。コメントを記載した送付状を添付することもでき、ペーパーレス促進に貢献します。また相手側から送られてきたファクスを受信した際も、メール転送することが可能です。



### ■ より使いやすくなった送受信機能

#### 回転送信

原稿の向きを自動的にファクスに適した方向に回転して処理することが可能です。

#### クイックメモリ送信

原稿のメモリ入力と発呼・送信を同時処理することで、送信作業を効率化します。

#### 両面原稿送信

1回の操作で両面原稿のファクス送信が可能です。

#### 順次同報

1回の操作で最大500件までの順次同報が可能です。

#### 大サイズ原稿指定

送信先がA2/B3サイズに非対応機種だった場合でも、A2/B3サイズの原稿を2枚の用紙に分割して等倍で送信することが可能。また、分割した部分を重ねて読み、中央の画像が欠けないようにします。

#### 回転レシーブ

受信原稿の方向と用紙トレイの方向が合っていない場合でも、自動的に90度回転して出力することが可能です。

#### ジャストサイズ受信

常に最適なサイズでファクスを受信することが可能です。

#### メモリ転送

すべてのファクス受信文書および特定相手先からの受信文書を、任意のファクスへ転送することが可能です。

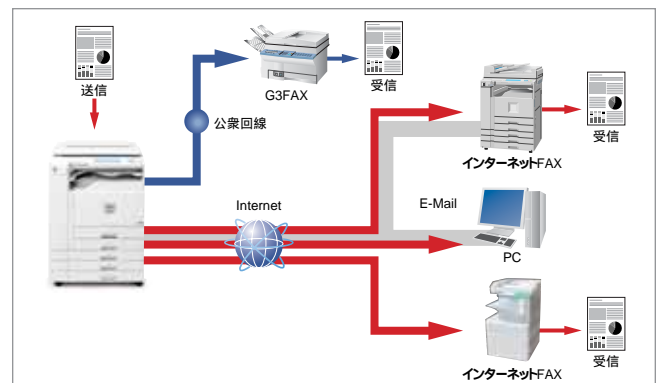
#### 両面印刷

ファクス受信文書を両面印刷することで、コスト削減に貢献します。

### ■ 「インターネットFAX」対応

ネットワークを経由したファクス通信を可能にする「W-NET FAX」対応。通常の公衆回線を経由したファクスに加え、インターネットを経由したファクスの通信が可能です。相手先によって通信費が変動する通常のファクスに比べ、インターネット利用料金内での使用ができるので、コスト削減に貢献します。また、メールを利用した同報送信も可能です。

添付ファイルの形式はTIFFになります。







機密書類を安全に管理する、  
充実のセキュリティ機能

■ 機密データをパスワードで守る「セキュリティ機能」

ドキュメントボックスや機密印刷などの機能で蓄積された重要文書を、パスワードで保護。さらに「セキュリティ強化機能」では、パスワード入力回数を制限し、不正な文章の印刷、消去、配信などの操作を制限します。

■ 管理者認証でアクセス権を保護

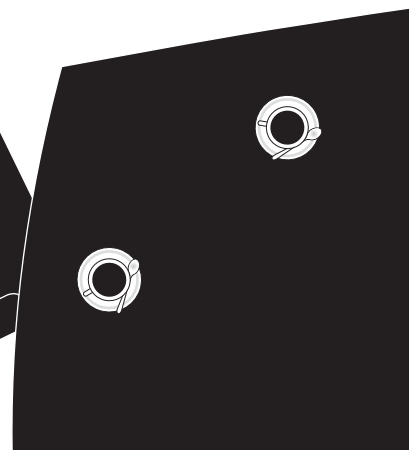
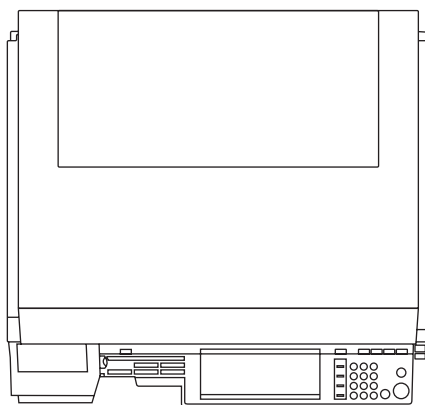
セキュリティ上重要な管理機能を、予め登録するアクセスコードによって保護します。

■ 出力を管理してセキュリティを向上「機密印刷」

プリンタドライバ上でパスワードをかけることにより、出力管理が可能です。

■ 不正アクセスを防止する「FAX回線侵入防止機能」

ファクスからのアクセスを確認し、プロトコル上でエラーとなった場合には、回線を切断し不正な侵入を防ぎます。



## ビジネスシーンでの効率性を向上させ、その幅をワイドに広げる数々の機能

### 6Way給紙で最大1,900枚の多段大容量給紙

550枚×2段、250枚×3段の給紙カセットに加え、50枚積載の手差しトレイによる標準6WAY・最大1,900枚の多段大容量給紙を実現しました。A2サイズからハガキサイズまで幅広い用紙サイズを1台で収納可能。また前面給紙により用紙の交換・補給もスムーズに行うことができます。指定されたトレイが用紙切れになると同じ用紙サイズ・用紙方向がセットされているトレイへの自動切り替えを行うこともできます。



多段大容量給紙トレイ

### 操作性を向上させる直感的な「大型液晶パネル」

大型の液晶操作パネルにはさまざまな設定項目やアイコンを表示。利用頻度の高い機能をすぐに呼び出し、直感的に必要な項目を選択することで、確実にスピーディーな操作を行うことができます。



大型液晶パネル

### 省スペースでオフィス空間をより広く活用できる、A2サイズ胴内排紙

最大A2サイズまでの用紙を本体内のトレイに排紙する胴内排紙。排紙トレイの出っ張りが無いウイングレスのコンパクトボディで、オフィス内のコーナーへの配置も楽にすることができ、限られたスペースを有効活用できます。



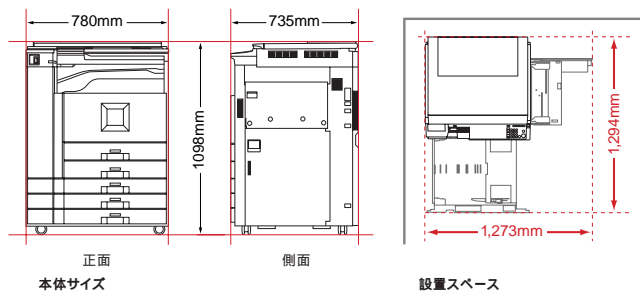
胴内排紙

### 機能に合わせてトレイを選択・仕分け「インナー1ピントレイ」

コピー、ファクス、プリントなどの機能別の排紙の仕分けが可能な「インナー1ピントレイ・タイプG2」をオプションで用意しました。

### コンパクトボディ&省スペース

780mm(幅)×735mm(奥行)のコンパクトボディで、コーナーや壁際への設置も容易になりました。スペースを有効活用し、オフィス環境にマッチするA2サイズ対応機です。



正面  
本体サイズ

側面

設置スペース

## 省エネ・省資源を推進する環境テクノロジー

### エネルギー消費効率200Wh/h以下の省エネ設計

一定時間操作しないと、自動的に消費電力を低くする低電力モードや、さらに電力消費を抑えるスリープモードに移行。環境への負荷を低減し、省エネルギーに貢献します。

### 地球にやさしい性能を追求し「エコマーク」認定を取得

財団法人日本環境協会により、待機時・使用時のエネルギーが少ない、部品を再利用・再資源化でき、廃棄物が少ない等、環境保全に役立つと認められた製品に与えられる「エコマーク」の認定を取得しています。



### 省エネルギー基準をクリアし「ENERGY STAR®」に対応

エネルギー消費を効率的に抑える機能を備えた製品の開発・普及を目的としたプログラムである、国際エネルギースタープログラムの基準に適合しています。



### 環境への負荷低減に貢献し「グリーン購入法」に適合

国等による環境物品等の調達の推進等に関する「グリーン購入法」。iR W740シリーズは、低消費電力や紙資源節約、トナーカートリッジのリサイクル、古紙(再生紙)対応などにより、「グリーン購入法」の定める基準に適合しています。



**imageRUNNER**  
iR W740



コピー圧版モデル 標準価格1,560,000円(税別)

写真はR W740に、オプションの「インナー1ピントレイ・タイプG2」を装着したものです。

**imageRUNNER**  
iR W740N



ADF付ネットワークプリンタ&スキャナモデル 標準価格2,150,000円(税別)

写真はR W740Nに、オプションの「インナー1ピントレイ・タイプG2」、「フィニッシャー・タイプG2」を装着したものです。

本体関連オプション



ドキュメントフィーダー・タイプG2  
自動原稿送り装置  
標準価格(税別) ¥290,000円



フィニッシャー・タイプG2  
標準価格(税別) ¥350,000円



インナー1ピントレイ・タイプG2  
本体胴内での仕分け  
標準価格(税別) ¥50,000円

iR Wシリーズコピートレイ	外付け排紙トレイ	標準価格(税別)	10,000円
中継ユニット・タイプG2	フィニッシャー装着時に必要	標準価格(税別)	45,000円
自動両面ユニット・タイプG2	両面ユニット	標準価格(税別)	130,000円
赤現像ユニット・タイプG2	赤黒ツインカラーコピー/プリント用ユニット	標準価格(税別)	80,000円

システム関連オプション

A2コントローラ・タイプG2	ネットワークプリンタ&スキャナユニット	標準価格(税別)	260,000円
ドキュメントボックスHDキット	ネットワークプリンタ&スキャナユニット、両面ユニット、フィニッシャーのいずれかを装着する場合に必要	標準価格(税別)	100,000円
A2FAX・タイプG2	スーパーG3FAXユニット	標準価格(税別)	180,000円
iR WシリーズFAX拡張RAM	FAXメモリを28MBに拡張(標準4MB)	標準価格(税別)	80,000円
iR Wシリーズハンドセット	A2FAX・タイプG2装着時に取付可能	標準価格(税別)	10,000円

消耗品

iR Wシリーズ赤トナー	A4 6%原稿 約1,100枚分	標準価格(税別)	3,700円
iR Wシリーズ黒トナー	A4 6%原稿 約12,000枚分	標準価格(税別)	8,160円
ステイブル・J1	フィニッシャー用ステイブル針(5,000本×3)	標準価格(税別)	4,000円

基本仕様/コピー機能	
名称	iR W740/W740N
形式	コンソールタイプ
解像度	読み取り 600dpi × 600dpi 書き込み 600dpi × 600dpi
階調数	256階調
複写原稿	最大A2サイズまで:シート、ブック原稿、立体物
複写サイズ	用紙サイズ A2 - 郵便はがき(100 × 148mm)、17 × 22 - 5 1/2 × 8 1/2 画像欠け幅 先端:3.0mm 左右:2.0mm 後端:2.0mm
ウォームアップタイム	60秒以下(室温20℃)*1
ファーストコピータイム	5.0秒以下(A4ヨコ、等倍、本体第一給紙カセット、原稿台ガラス、自動用紙選択のとき)
連続複写速度	A2 14枚 B3 18枚 A3ヨコ 26枚 B4ヨコ 28枚 A4ヨコ 40枚 B5ヨコ 40枚
複写倍率	定型 1:1±1%、1.15、1.22、1.41、2.00、4.00、0.93、0.87、0.82、0.71、0.61、0.50、0.25 ズーム 25 - 400%(1%あるいは0.1%刻みの任意設定)
給紙方式/給紙容量	カセット 550枚 × 2 + 250枚 × 3 手差し 50枚(連続給紙可能)
連続複写枚数	999枚
電源	AC100V 15A 50/60Hz共通
最大消費電力	1.8kW以下
大きさ	W740:780mm(幅) × 735mm(奥行) × 1098mm(高さ)*2 W740N:799mm(幅) × 762mm(奥行) × 1242mm(高さ)*3
質量	W740:約180kg W740N:約205kg
機械占有寸法*4	W740:1290mm(幅) × 735mm(奥行) W740N:1290mm(幅) × 762mm(奥行)
付加機能	自動用紙選択、オートカセットチェンジ、オートスリーブ、低電力、オートリセット、連続読込、画像回転、変倍、ページ印字、スタンプ印字、日付印字、イメージリポート、ダブルコピー、表紙/合紙、集約、移動、とし代、枠消し、試しコピー、予約コピー等

- \*1 赤現像ユニット装着時は約90秒以下。
- \*2 圧板までの高さ。
- \*3 自動原稿送りまでの高さ。
- \*4 手差しを最大限伸ばした状態。

自動原稿送り装置の仕様(iR W740Nに標準装備、iR W740はオプション)	
名称	ドキュメントフィーダー・タイプG2
原稿送り装置の種類	自動原稿送り装置
原稿サイズ/種類	サイズ A2 - B6R、11 × 17 - 5 1/2 × 8 1/2 原稿坪量 片面原稿:40 - 128g/m <sup>2</sup> 両面原稿:52 - 105g/m <sup>2</sup>
原稿の収容可能枚数	A3以下:50枚 A3を越えるサイズ:30枚
原稿交換速度	40枚(A4ヨコ)*
電源/最大消費電力	本体より供給/約75W
大きさ/質量	790mm(幅) × 652mm(奥行) × 190mm(高さ)約22kg

\* 設定条件や画像によって変動します。

プリンタ機能の仕様(iR W740Nに標準装備、iR W740はオプション)	
名称	A2コントロール・タイプG2
形式	内蔵型
プリントサイズ	コピー仕様に準じる
連続プリント速度	コピー仕様に準じる
解像度	データ処理 600dpi × 600dpi プリント スムージング機能により2400dpi相当
ページ記述言語	RPCS、RPDL
対応プロトコル	TCP/IP、IPP、NetBEUI、NetWare(IPX/SPX)
対応OS	Windows95/98/Me/NT4.0/2000/XP/Server2003
内蔵フォント	明朝L、明朝LP、ローゼンゴット、ゴシックB、ゴシックBプロ、アリアル4書体、Courier4書体、TimesNewRoman4書体、Windings、Century、Courier10、PrestigeElite12、LetterGothic15、BoldFacePS
エミュレーション	RTIFF、RP-GL、RP-GL/2
インターフェース	双方向パラレル(IEEE1284ECP準拠)、100Base-TX/10Base-T

スキャナ機能の仕様(iR W740Nに標準装備、iR W740はオプション)	
名称	A2コントロール・タイプG2
形式	白黒スキャナ
最大原稿読み取りサイズ	コピー仕様に準じる
読み取り解像度	メールファイル送信時 100 × 100dpi、200 × 200dpi、300 × 300dpi、400 × 400dpi、600 × 600dpi ネットワークTWIN 100 - 1200dpi
原稿読み取り速度	40枚/分(A4ヨコ、200dpi)
インターフェース	100Base-TX/10Base-T
対応プロトコル	SMTP、SMB、FTP
対応OS	Windows95/98/Me/NT4.0/2000/XP/Server2003
出力フォーマット	TIFF、JPEG、PDF

スーパー-G3FAX機能の仕様(オプション)	
名称	A2FAX・タイプG2
適用回線	加入電話回線(PSTN)、自管構内回線(PBX)、Fネット(G3サービス)
走査線密度	ふつう字:8dot/mm × 3.85ライン 小さな字:8dot/mm × 7.7ライン 細かい字*:8dot/mm × 15.4ライン 微細時*:16dot/mm × 15.4ライン
通信速度	スーパー-G3:33.6kbps G3:14.4kbps
符号化方式	MH、MR、MMR
通信モード	スーパー-G3、G3
送信原稿サイズ	最大:A2(420 × 594mm)
記録紙サイズ	A2、B3、A3、B4、A4、B5、A5
電送時間	3秒台(A4標準原稿をふつうモードで送信した場合)
備考	宛先表:500件 同報送信:最大500宛先 送信機能:回転送信、オンフックダイヤル、メモリ送信、直接送信、発信元記録、宛名差し込み、Fコードなど 受信機能:回転レシーブ、両面印刷、記録分割・縮小、受信記録、集約印刷、TEL/FAX自動切換え、手動受信、リモート切替など

\* FAX拡張RAM装着時。

iR W740 ..... 標準価格 1,560,000円(税別)  
iR W740N ..... 標準価格 2,150,000円(税別)

製品改良のため予告なく変更を行うことがあります。記載の内容は2006年11月現在のものです。記載の価格には感光体、消耗品類の価格及び消費税は含まれておりません。本体ならびに関連する消耗品、サービス役務などにつきましては、別途消費税を申し受けますので御了承願います。別途保守サービスが必要ですので、料金方式、用紙などの価格の詳細については担当セールスにお問い合わせください。保守サービスのために必要な補修用性能部品の最低保有期間は、製品の製造打ち切り後7年です。(補修用性能部品とは、その製品の機能を維持するために必要な部品です。)Microsoft、Windowsは米国マイクロソフト社の米国及び、その他の国における登録商標です。IPX/SPXは米国Novell Inc.の米国における商標です。Canon、Canonロゴ、imageRUNNERはキヤノン株式会社の登録商標です。RPDL、RPG、RPCS、Wide Job Binder、Web Image Monitor、ドキュメントボックス、赤現像は株式会社リコーの登録商標です。本カタログに記載されている会社名、商品名は、一般に各社の登録商標または商標です。本カタログ内のコピーサンプルは実際のプリントアウトとは異なります。本カタログ内の画面は、ハメコミ合成です。表紙写真はiR W740に、オプションの「インナー1ピントレイ・タイプG2」を装着したものです。

このカタログは、エコマーク認定の再生紙を使用しています。

製品に関する情報はこちらでご確認いただけます。



Home Page キヤノン imageRUNNER ホームページ  
**canon.jp/imagerunner**

キヤノンお客様相談センター  
モノクロ複合機 (iR) **050-555-90052**

受付時間 平日 9:00 - 12:00 / 13:00 - 17:00(土・日・祝日および年末年始弊社休業日は休ませていただきます。)  
海外からご利用の方、または050からはじまるIP電話番号をご利用いただけない方は043-211-9626をご利用ください。  
受付時間は予告なく変更する場合があります。あらかじめご了承ください。

**Canon** キヤノン株式会社  
キヤノンマーケティングジャパン株式会社

〒108-8011 東京都港区港南2-16-6 CANON STORE

 <p>安全にお使いいただくために</p>	<p>ご使用前に取り扱い説明書をよく読みの上、正しくお使いください。 表示された正しい電源・電圧でお使いください。 アース接続を確実に行ってください。故障や漏電の場合、感電するおそれがあります。</p>	
--	---	---

お求めは信用のある当社で

2006年11月現在