



インクジェットプリンター (PIXUS シリーズ)
ビジネスインクジェットプリンター (MAXIFY シリーズ)
不正アクセス防止対策について

重要 ネットワークに接続してお使いの方は、ご一読ください。



平素よりキヤノン製品をご愛顧いただき、誠にありがとうございます。本書は、インクジェットプリンターPIXUS シリーズならびにビジネスインクジェットプリンターMAXIFY シリーズ(以降、プリンター)における外部ネットワークからの不正アクセス防止対策について記載しています。プリンターをネットワーク環境でお使いの方、管理者の方は、ご利用前にご一読いただけますよう、よろしくお願い申し上げます。

はじめに

近年のプリンターはネットワークに接続する事で、ネットワーク経由でのプリントのほか、さまざまな便利な機能が利用できるようになってきました。

以降では、キヤノンのプリンターをネットワーク環境でお使いの際における、外部からの不正アクセス対策のポイントを紹介していきます。

本書で記載する設定手順や図は一例であり、お使いのプリンターとは異なる場合があります。詳しくはプリンターの取扱説明書も併せてご参照ください。

外部からの不正アクセス対策のポイント

1.プライベート IP アドレスで運用する。

プリンターの IP アドレスをご確認ください

2.ファイアウォール、Wi-Fi ルーター等で通信を制限する

Wi-Fi ルーターの設定を変更していませんか。

3.プリンターをパスワードで管理する

パスワードを設定しましょう。

4.その他

リモート UI 利用上での注意

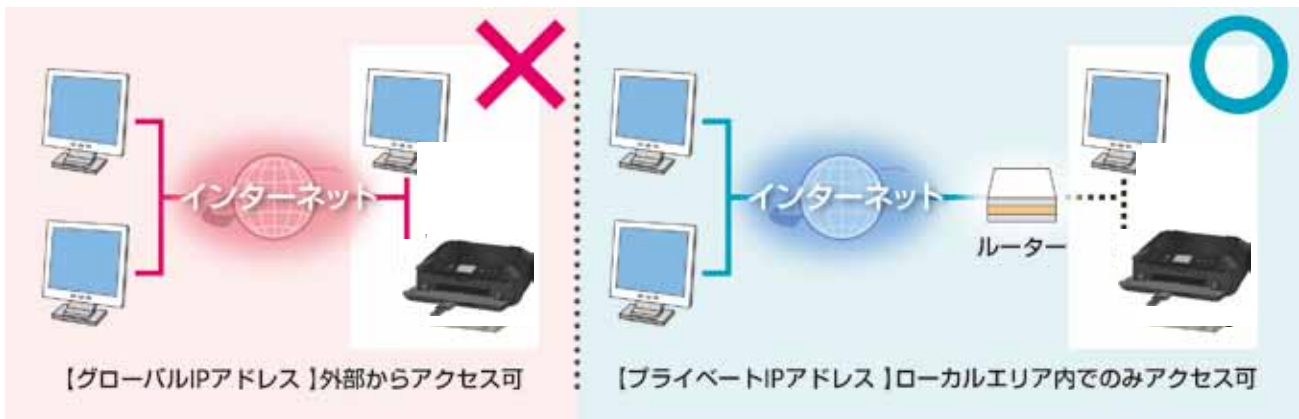
プライベート IP アドレスで運用する

IP アドレスとは、ネットワーク上の機器に割り当てられる番号のことで、インターネット接続に使われる IP アドレスを「グローバル IP アドレス」、社内 LAN などのローカルエリアネットワークで使われる IP アドレスを「プライベート IP アドレス」と呼びます。プリンターに設定されている IP アドレスがグローバル IP アドレスの場合は、インターネット上の不特定多数のユーザーからアクセス可能な状態であり、外部からの不正アクセスによる情報漏えいなどのリスクも高まります。一方で、プライベート IP アドレスが設定されているプリンターなら、社内 LAN などのローカルエリアネットワーク上のユーザーからしかアクセスすることができません。

基本的には、プリンターの IP アドレスにはプライベート IP アドレスを設定して運用してください。プライベート IP アドレスには、以下のいずれかの範囲のアドレスが使用されます。お使いのプリンターに設定されている IP アドレスがプライベート IP アドレスかどうかを確認するようにしてください。

プライベート IP アドレスの範囲

- ・10.0.0.0 ~ 10.255.255.255
- ・172.16.0.0 ~ 172.31.255.255
- ・192.168.0.0 ~ 192.168.255.255



MEMO

プリンターにグローバル IP アドレスが設定されていても、ファイアウォール等で外部からのアクセスを防御する環境を構築すれば、不正アクセスのリスクは軽減されます。

IP アドレスの確認 (MG7500 シリーズの例)

セットアップ

[本体設定]

[LAN 設定]

[LAN 設定の確認]

[無線 LAN 設定表示]

無線LAN設定表示	
	無効
IPv4アドレス	172.21.97.90
IPv4サブネットマスク	255.255.255.0
IPv4デフォルトゲートウェイ	

IP アドレスの確認手順については、取扱説明書を参照してください。

ファイアウォール、Wi-Fi ルーター等で通信を制限する

ファイアウォールとは、外部ネットワークからの不正アクセスを防止し、組織内のネットワークへの攻撃や侵入を防ぐシステムです。お使いのネットワーク環境で、特定の外部 IP アドレスからの通信を制限することで、危険と思われる外部からのアクセスをあらかじめ遮断できます。

家庭でお使いの Wi-Fi ルーターにも、同様な機能が備わっています。設定を変更する際には、十分注意して行ってください。

プリンターをパスワードで管理する

万が一、悪意のある第三者から不正アクセスを受けたとしても、プリンターが持つさまざまな情報をパスワードで保護しておけば、情報漏洩によるリスクを大幅に軽減できます。

機種によっては、**初期パスワードは設定されていません**。パスワードを設定してください。

パスワード機能を持たない機種もあります。

パスワード設定手順については、取扱説明書を参照してください。

MEMO

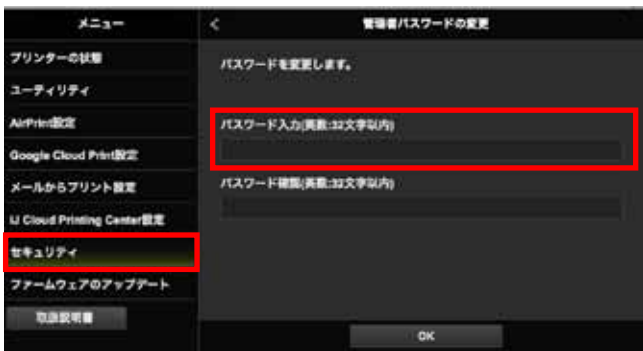
プリンターはパスワードによる保護機能を備えていますが、パスワードの管理を行うことがセキュリティ対策において重要です。以下のポイントを参考に、パスワードを管理してください。

- パスワードを必ず設定する
- 定期的にパスワードを変更する
- 第三者が推測しやすいパスワードを設定しない
- 不用意に第三者に教えない

各種画面

リモートUI

リモートUI ログオン時のパスワード入力画面



MEMO

リモートUI (User Interface) は、お手持ちの Web ブラウザーからネットワークを経由してプリンターにアクセスし、本体の状況の確認や各種設定などができるソフトウェアです。本体の前に行かなくても、離れた場所からコンピューターで管理できます。Web ブラウザーで本体の IP アドレスまたはホスト名を指定すると、リモートUI のポータルページが表示されます。

リモートUI の操作手順はプリンター取扱説明書を参照してください。

その他

リモート UI 利用上での注意

Web ブラウザーでプリンターのリモート UI を開いている時には、他の Web サイトにアクセスしないようにしてください。また、リモート UI で設定変更を行っているコンピューターから離席する場合や設定変更が終了した場合は、Web ブラウザーを必ず終了してください。

Canon