

イメージウェア フォーム マネージャー

imageWARE Form Manager

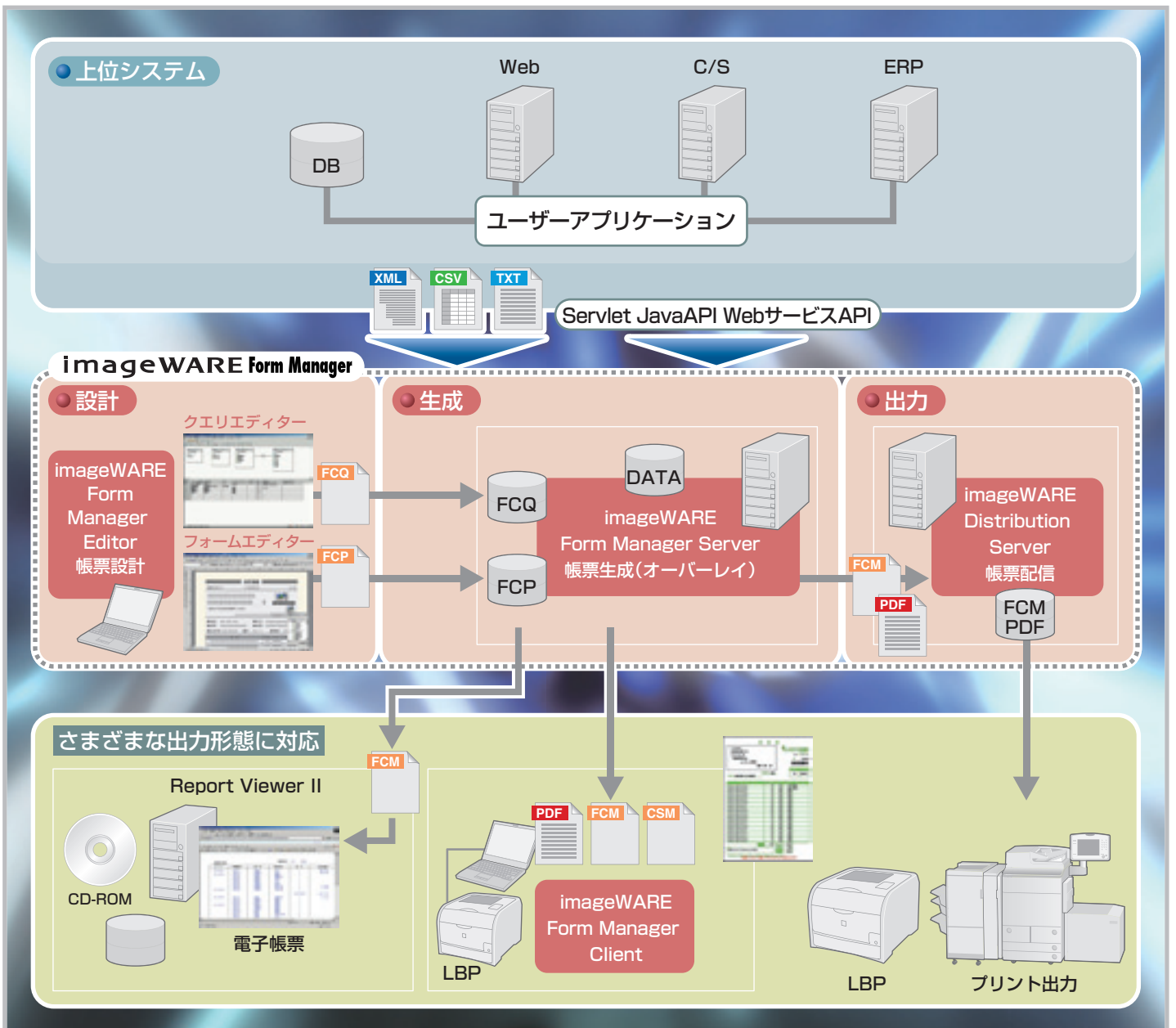
Version 8.1



設計から出力まで、トータルな帳票システムを実現します。

概要

企業に欠かせない帳票だから、確かなシステムの構築が不可欠です。緻密なレイアウト、多彩な入力データへの対応、使い勝手の良いインターフェース、美しく早いオーバーレイ印刷、そしてさまざまなシステム環境へ対応できる柔軟性。企業の帳票システムには、これらすべてが網羅されていることが望まれています。そこでキャノンは、長年に渡り、オフィスのドキュメント環境をサポートし続けてきた技術とノウハウを結集し、あらゆる企業のニーズに対応した帳票システム「imageWARE Form Manager」を提供します。

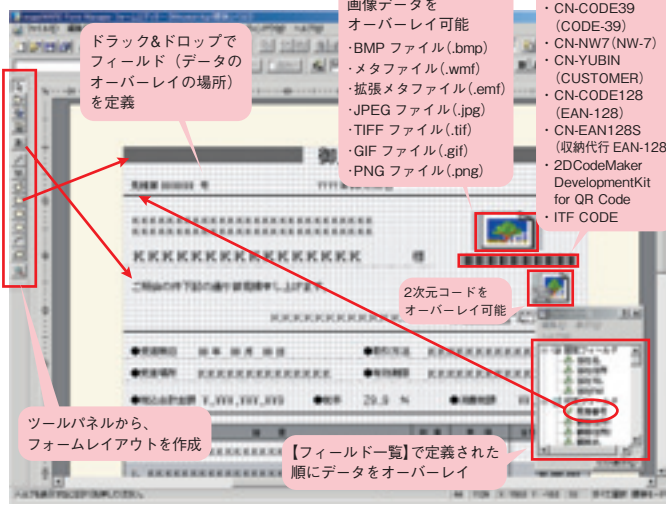


表現力豊かで高精細・高機能な帳票設計を実現～imageWARE Form Manager Editor

多彩な帳票作りを可能にした表現力

ドローイングソフトの感覚で、イメージ通りのフォームのデザインが行えるフォームエディター。マウスを使って描画するだけで、既存フォームの再現はもちろん、固定帳票から可変帳票まで自在に作成可能です。フィールドの定義も、フィールド一覧からドラッグ&ドロップで設定可能。帳票に必要なデータソースはフィールドエディターを使ってプログラムレスで抽出できます。

フォームエディターによるフォーム作成

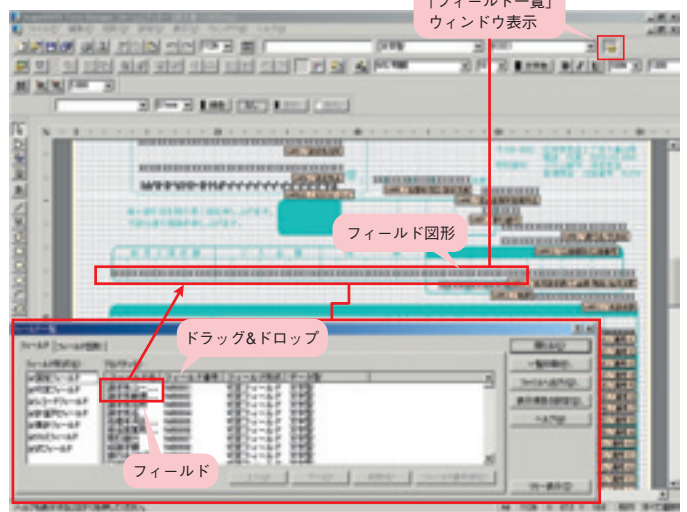


主な機能

- グループ化
- 画像データ読み込み
- 整列
- 画像の透過
- 図形描画
- バーコード標準搭載*
- 網掛け、グラデーション
- キャノンカラーラベルプリンター対応
- 回転
- グラフ描画
- 表、罫線の種類選択
- 複数表 **New**

※エディター及び一部サーバー。詳細は別紙動作環境参照

フォームエディターによるフィールド設定



開発生産性向上を可能にした帳票作成支援機能

思い通りの帳票作りをサポート

フォームエディターでは、開発者の生産性を向上させるために様々な機能を用意しています。

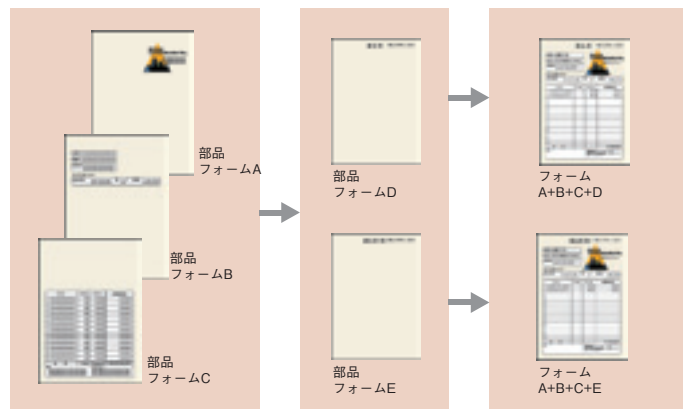
主な機能

- プレビュー機能
印刷前にプレビューすることで、作りながら確認でき、無駄な印刷を減らします。
- 集計機能
任意のフィールドの合計、小計などを計算できます。
- 下敷き機能
画像レイアウトを下敷きとして使用できます。
- フィールドデータの一括作成機能
CSVファイルからフィールド情報を一括作成できます。
- フォーム抽出機能
Excelや画像からのレイアウトをForm Managerのフォームとして取り込むことが可能です。
- 関数機能
文字列・数値・日時に対応した関数、IF文を使った条件式を用意しています。

部品フォームの組み合わせも可能

帳票のヘッダ部分や会社のロゴといった、多数の帳票で共通して利用するフォームは、部品として管理・メンテナンスが可能。たとえば大量の帳票に会社ロゴを使用している場合、ロゴの変更時にはすべての帳票を変更する必要がありました。しかし、フォームを部品化するとこの機能を使用すれば、ロゴの部品フォームを変えるだけですべての帳票が変更されます。様々な部品を共有することで、帳票設計時の工数を大幅に削減できるのはもちろん、システム導入後のメンテナンス性もいっそう向上します。

部品フォーム組み合わせ

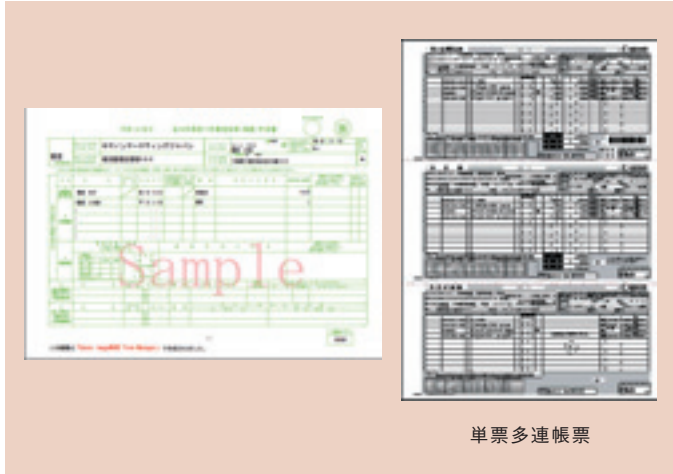


企業のニーズに応じた帳票設計を実現～imageWARE Form Manager Editor

単票から複合帳票、可変帳票などに対応

imageWARE Form Manager Editorでは、通常の単票に加え、様々な種類の帳票に対応しています。グラフやバーコードに対応しているため、表現の優れた帳票を作成できます。

単票



複合帳票

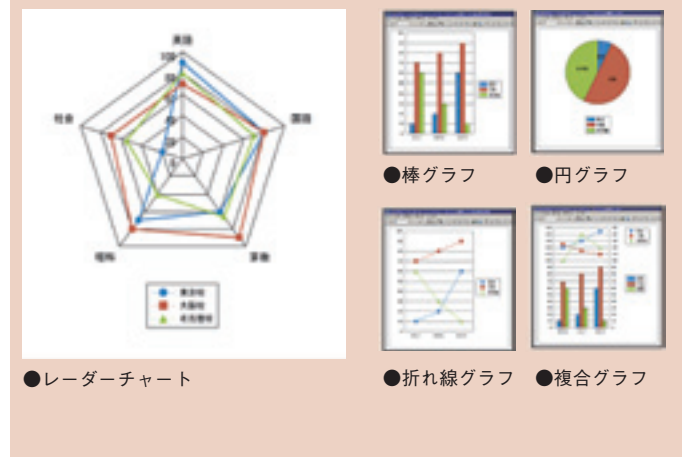


可変帳票



作成可能なグラフ形式

折れ線グラフ、棒グラフ、円グラフ、レーダーチャート、複合グラフの5種類をサポート



データベースと密接に連携

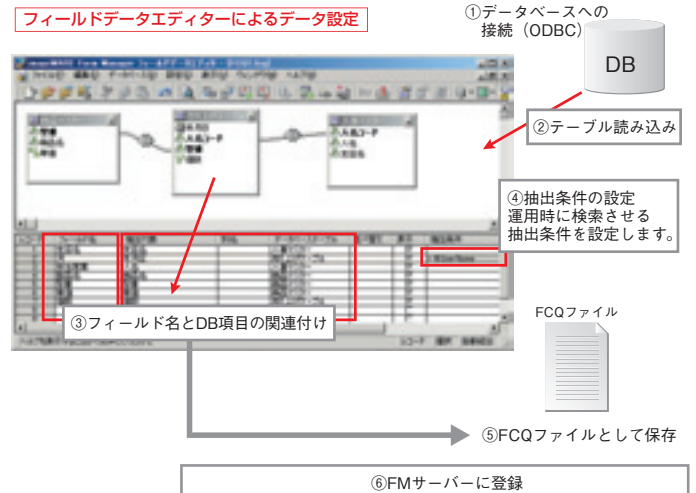
主な機能

- ソート条件設定
- 抽出条件設定
- 抽出条件設定の動的変更(帳票生成時)
- プレビュー機能

SQL 自動作成でスムーズな運用

フィールドデータエディターは、SQL 定義を記述したクエリファイル「FCQ ファイル」を生成します。FCQ ファイルではデータベースからの抽出条件やフィールドとの関連付け、出力結果の並び替えなどの設定が可能です。

フィールドデータエディターによるデータ設定



円滑な帳票システム運用を実現～imageWARE Form Manager サーバー

あらゆる企業のシステム構成に柔軟に対応できる帳票システム

imageWARE Form Managerサーバーは、PDFあるいは独自形式の帳票を生成します。ユーザーアプリケーションとのインターフェース「Agent (Java API)」、オーバーレイを行う「Composer」、これらをすべて管理する「Manager」で構成し、別々の筐体で稼働させることができるため、あらゆる企

業システムに柔軟に対応し、様々なニーズに応える基盤として帳票システムを利用することが可能です。また、Unicode*(UTF-16)に対応し、VMware、Hyper-Vでの稼働もサポートします。

*右ページ下、コラム参照

■ システム運用に応じた帳票形式

imageWARE Form Managerでは、オンライン処理に適した汎用的なPDFファイル形式と独自形式(CSM)の2形式を用意しています。

	PDF	CSM
オーバーレイ	サーバー側	クライアント側
サーバー負荷	中	低
クライアントモジュール	Adobe Reader	Form Manager Client
データ容量	中	極小
表現力	中	高精彩

■ 大切な情報をしっかり保護するセキュリティ機能

ユーザー名、パスワード認証などのアクセス権限を細かく設定することで、不正アクセスによるPDFファイルの情報漏洩を抑制。さらに、PDFに電子署名を付加することでセキュリティをより強化します。CSMデータのセキュリティ設定も万全です。

■ 負荷分散機能で可用性に富んだ帳票システムを構築

帳票生成のリクエストが同時に複数発生した場合、後から来たリクエストは前の帳票作成処理が終わるまで待つ必要があります。しかし、FM Composerは他の別サーバーにスケールアウトすることができます。この「負荷分散機能」を使うと、可用性に富んだシステムを構築することができます。たとえば、サーバー2が処理ではなく何らかの異常が発生した場合、FMサーバーは残りのサーバー3とサーバー4を使って帳票生成処理を継続させます。もちろん、サーバー2の原因が解決すればサーバー2のFM Composerでも帳票生成処理が再度可能になります。

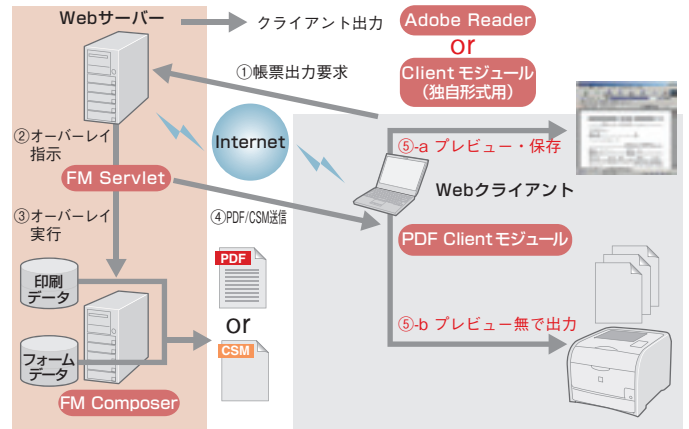
■ 開発工数削減を可能にした「FM Servlet」

imageWARE Form Managerでは、ユーザープログラムとのインターフェースとして、FMServletとJavaAPI、WebサービスAPIを提供しております。すでに稼働しているシステム環境に合わせて利用できます。FMServletを使う場合、ブラウザ経由で必要なパラメータを設定することでFMのサーバー機能を利用できるため、開発工数の削減が可能になります。JavaAPIでは、使用しているアプリケーションとシームレスに連携する帳票システムの構築を実現できます。

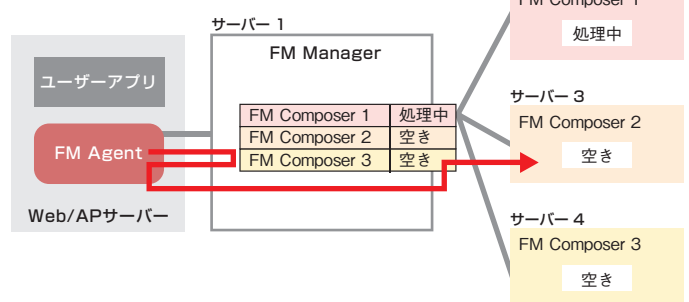
■ 「レシーバー機能」で自動オーバーレイを

ユーザーアプリケーションからCSVファイルやDATファイルを特定のディレクトリに転送するだけで、手軽に自動オーバーレイを実現するのが「レシーバー機能」です。Distribution Serverとの組み合わせで任意のプリンターへの自動出力や、あらかじめキーを指定することで仕分けをして複数プリンターへの出力も可能になります。その際にデータの仕分けをすることも可能です。

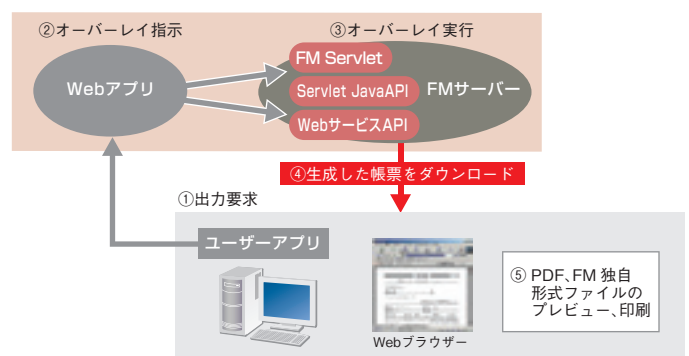
トランザクションやセキュリティレベルに応じて選べるファイル形式



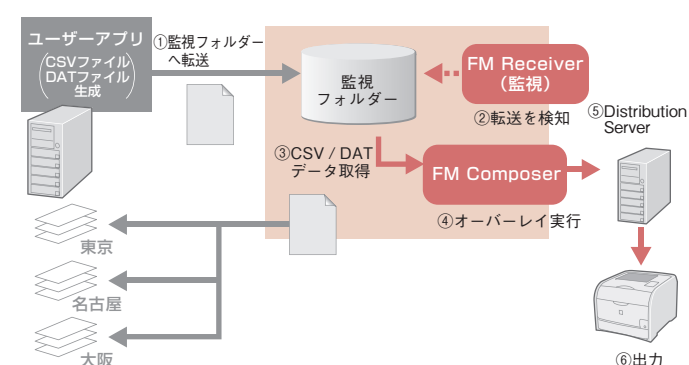
帳票生成の負荷分散



ユーザーアプリとのシームレスな連携



自動的に検知してオーバーレイするレシーバー機能

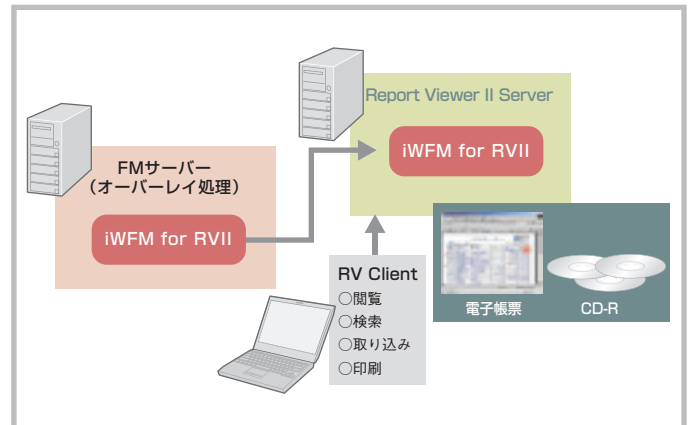


様々な上位アプリケーションの帳票システムとして～入出力系オプション

ペーパーレスオフィスを実現するオプション製品

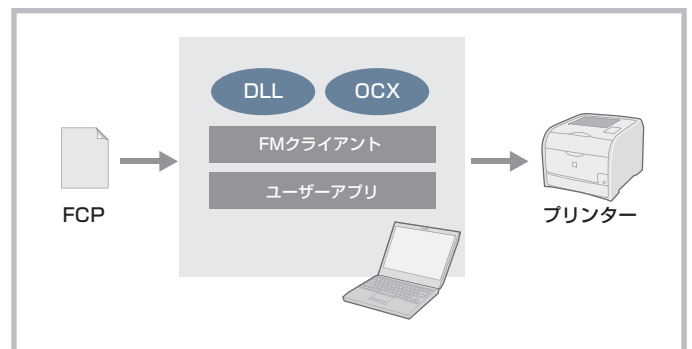
電子帳票システムとの連携

imageWARE Form Manager で生成した帳票を、キヤノンの電子帳票システムである、Report Viewer II で電子化することが可能です。電子化した帳票をセキュアな環境で閲覧・検索できるのはもちろん、自動的に高速プリンターに出力したり、CD-R に保存するといった運用が可能になります。



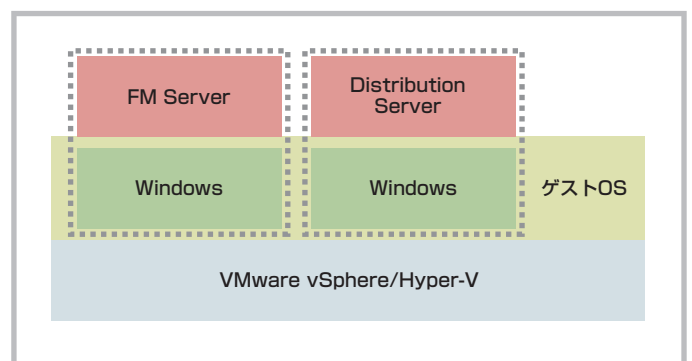
クライアント／サーバー環境もサポート

帳票アプリケーションのスムーズな構築を実現する、柔軟かつ高性能な帳票ライブラリを用意しました。関数はDLLとOCXが活用でき、マルチスレッドによるアプリケーション開発が行えます。もちろん、C言語やVisual Basic、VB Scriptなど、様々な環境での開発が可能。フォーム切り替えや出力先指定、給紙カセット制御など、多彩なプリンターコントロールで帳票印刷のバックグラウンドを支えます。



仮想化環境における稼働をサポート

企業においては、仮想化によるサーバ統合・リソースの最適配置を推進しています。imageWARE Form Manager は、このような企業のニーズに応えるため、Hyper-V、VMware vSphere での稼働をサポートします。
※全ての機能をサポートしていませんので、詳細はお問い合わせください。

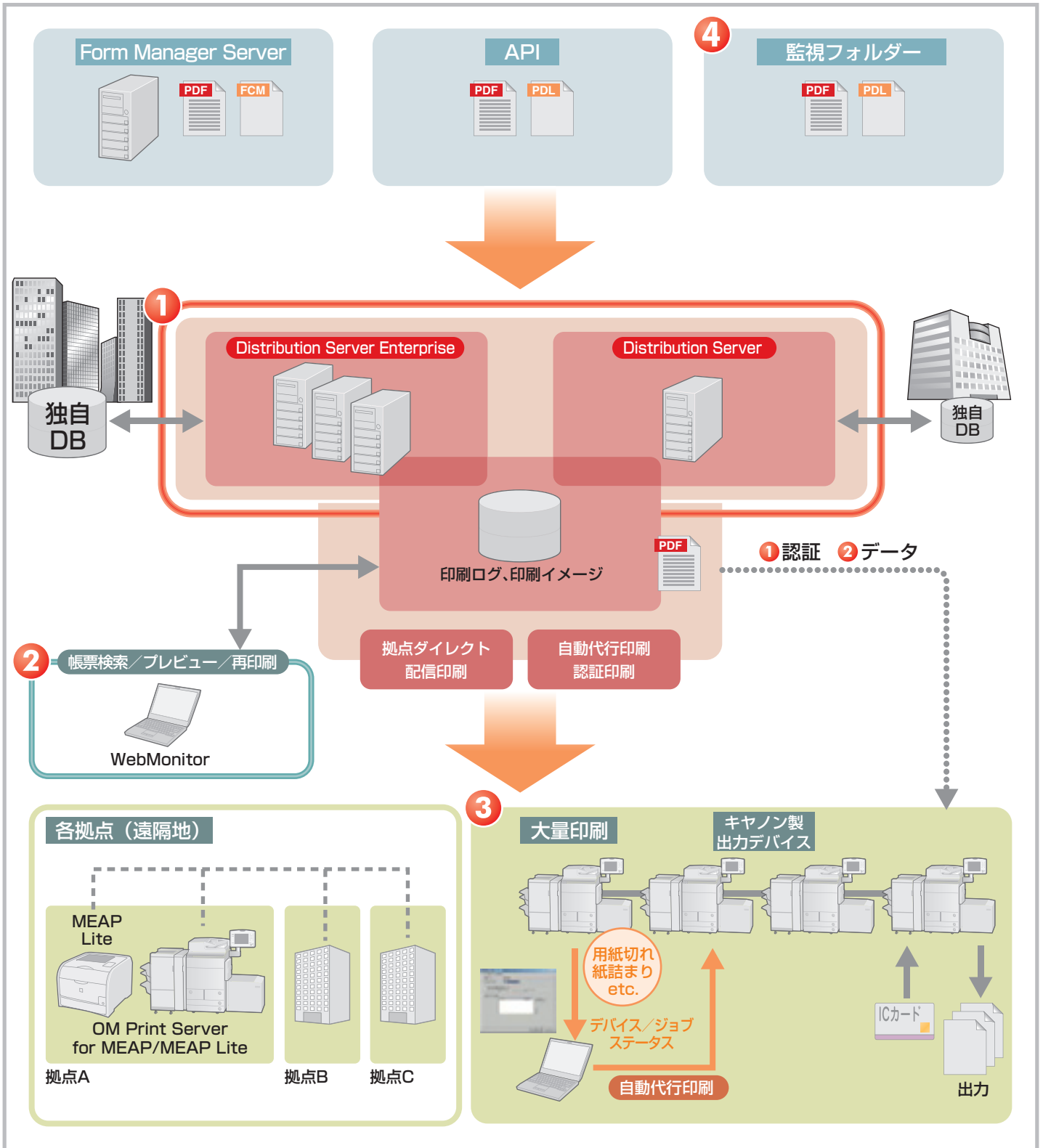


● ユニコード対応だから、多様な言語・文字も正確に表示。

「文字が変換できない」「特異な漢字や文字が表記できない」「文字化けしてしまう」など、文字入力の際によくある悩み。これを解決するのが、世界各国の文字体系に対応できる統一文字、ユニコードです。アルファベットやカナ、漢字、ハングル、その他世界中の言語で使用されている文字や記号を一つの統一した文字コード体系に収めたので、あらゆる文字を一つの文書中に含めることが可能になりました。imageWARE Form Manager はユニコード対応なので、スムーズに文字変換を行うことができます。難しい人名や地名などの特異な文字も正確に変換するので、ノンストレスで作業ができます。

帳票配信サーバーが、企業の帳票出力をサポート~Distribution Server

生成した帳票と出カジョブ・プリントデバイスを管理



① Distribution Server の機能

Distribution Server は、帳票データの配信、一時保存、Windows のプリンタドライバを利用した様々なメーカーのプリンタからの出力など、多くの機能を備えた配信サーバーです。また、汎用的な PDF をサポートしていますので、Form Manager サーバーだけでなく、他システムのアウトプット管理サーバー

として利用することも可能です。これらの管理は、ブラウザを使った「WebMonitor」上で実現。さらに、各拠点への印刷、障害時の自動代行印刷、IPP サービスを利用した OA 文書の印刷など、企業の帳票出力ニーズに応えます。

2 WebMonitor の機能

WebMonitor は、Distribution Server に保存した帳票 /PDF 文書 /PDL 文書の印刷・再印刷・プレビュー・削除に加えて印刷結果の表示を行うことが可能です。また、保存帳票に対しては、印刷制限回数、印刷可能期限、

・<セキュリティ>ユーザーごとの権限を管理

ログオン画面

帳票一覧表示

帳票一覧 各項目によるソートが可能

帳票格納フォルダー

サーバー印刷が可能なプリンター

拠点によるグルーピング

ログオンユーザーが参照可能な帳票のみ表示

Distribution Server では、ユーザーが保存した帳票、印刷ジョブ、出力権限のあるプリンターの表示が可能です。また、サーバー上に保存した FCM/PDF ファイルの閲覧、印刷権限の管理も可能です。

・<検索>必要な帳票を検索機能で絞り込み

帳票検索

大量に存在する帳票の中から、検索条件を指定して、欲しい帳票を検索

サーバー上に保存した帳票、PDF ファイル、印刷ジョブなどを検索することが可能です。帳票名、保存日、印刷日時に加えて、印刷ステータスや帳票のオーナー名などで絞り込むことも可能。エラーで印刷できなかった帳票がスムーズにピックアップできます。

・<操作性>帳票のプレビュー /印刷・再印刷

サーバー印刷

帳票プレビュー

印刷後、ジョブの状態やプリンターの状態を確認

FCM

PDF

帳票内文字列検索

ローカルへの CSV エクスポート

ローカルプリンターへの印刷

一度、サーバー上に保存した帳票のプレビューや再印刷ができます。プレビュー機能を使うことで、目的の帳票の確認を素早く行えるため、帳票のハンドリングが手軽になります。また、再印刷を行う場合でも、再度帳票データをプリンターへ送る必要がなくなるため、印刷速度やトランザクション軽減にも一役買います。

3 多彩な出力機能

タッチパネルで出力管理、認証印刷でセキュリティ向上

imageWARE Distribution Client for MEAP

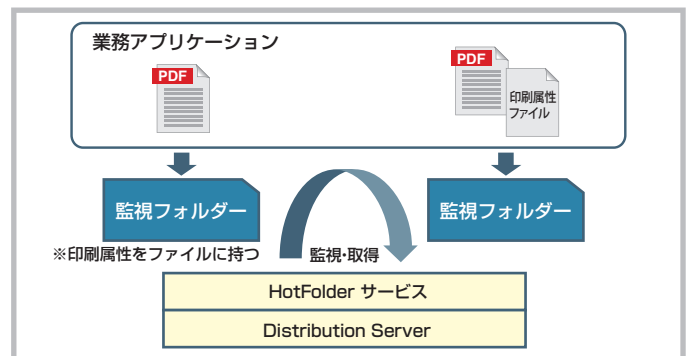
Distribution Client は、配信サーバーに保存している印刷ジョブ、印刷ジョブ状況をキヤノンデバイスのタッチパネル画面で操作することができます。PC レスの環境でも出力が可能で、IC カードやローカル認証機能などと連携し、セキュ

アな環境で出力が可能となります。また、放置プリントからの情報漏洩の抑止や Distribution Client がインストールされたデバイスならどこからでも出力が可能で、ユーザーの利便性を向上させます。

4 HotFolder 連携

PDFをフォルダーに投入するだけで簡単印刷

業務システムのアウトプットを一元管理します。PDF あるいは PDF と印刷属性ファイルを監視フォルダーに投入するだけで、印刷属性に従った印刷が可能となります。Form Manager で作成していない帳票に関しても、Distribution Server の機能を利用することが可能となります。



FAXサーバーとの連携

キヤノンソフト情報システムのライトニング FAX と連携するプラグインモジュールをオプションで用意しています。Form Manager サーバーで生成し

た帳票をライトニング FAX を使って、自動的に FAX 送信することが可能です。FAX 関連の業務効率を向上させることができます。



imageWARE Form Manager 動作環境

フォーム設計 (エディター)

- ・ Microsoft Windows XP Professional 日本語版 (Service Pack 3)
- ・ Microsoft Windows Vista Business Edition 日本語版 (Service Pack 2)
- ・ Microsoft Windows Vista Enterprise Edition 日本語版 (Service Pack 2)
- ・ Microsoft Windows 7 Professional Edition 日本語版, Service Pack 1
- ・ Microsoft Windows 7 Enterprise Edition 日本語版, Service Pack 1
- ・ Microsoft Windows Server 2003 Standard Edition 日本語版 (Service Pack 2)
- ・ Microsoft Windows Server 2003 Enterprise Edition 日本語版 (Service Pack 2)
- ・ Microsoft Windows Server 2003 R2 Standard Edition 日本語版 (Service Pack 2)
- ・ Microsoft Windows Server 2003 R2 Enterprise Edition 日本語版 (Service Pack 2)
- ・ Microsoft Windows Server 2008 Standard Edition 日本語版 (Service Pack 2)
- ・ Microsoft Windows Server 2008 Enterprise Edition 日本語版 (Service Pack 2)

※32ビット版のWindows環境での動作を保証しています。
 ※64ビット版のWindows環境、およびWOW64での動作は保証しません。
 ※App-V、MED-V機能での動作は保証しません。
 ※Windows 7では、Windows XPモードによる動作は保証しません。

クライアント

- ・ Microsoft Windows XP Professional 日本語版 (Service Pack 3)
- ・ Microsoft Windows Vista Business Edition 日本語版 (Service Pack 2)
- ・ Microsoft Windows Vista Enterprise Edition 日本語版 (Service Pack 2)
- ・ Microsoft Windows 7 Professional Edition 日本語版, Service Pack 1
- ・ Microsoft Windows 7 Enterprise Edition 日本語版, Service Pack 1

※32ビット版のWindows環境での動作を保証しています。
 ※Windows 7のみ64ビット版の動作を保証しています。
 ※64ビット版Windows環境のWOW64での動作は保証しません。
 ※App-V、MED-V機能での動作は保証しません。
 ※Windows 7では、Windows XPモードによる動作は保証しません。

Windows版サーバー/Distribution Server

- ・ Microsoft Windows Server 2003 Standard Edition 日本語版 (Service Pack 2)
- ・ Microsoft Windows Server 2003 Enterprise Edition 日本語版 (Service Pack 2)
- ・ Microsoft Windows Server 2003 R2 Standard Edition 日本語版 (Service Pack 2)
- ・ Microsoft Windows Server 2003 R2 Enterprise Edition 日本語版 (Service Pack 2)
- ・ Microsoft Windows Server 2008 Standard Edition 日本語版 (Service Pack 2)
- ・ Microsoft Windows Server 2008 Enterprise Edition 日本語版 (Service Pack 2)
- ・ Microsoft Windows Server 2008 R2 Standard Edition 日本語版, Service Pack 1
- ・ Microsoft Windows Server 2008 R2 Enterprise Edition 日本語版, Service Pack 1
- ・ Sun Java Runtime Environment 6.0 の国際化版

※32ビット版、64ビット版のWindows環境での動作を保証しています。
 ※64ビット版Windows環境のWOW64での動作は保証しません。
 ※Windows Server 2008のWindows Server Core機能での動作は保証しません。
 ※IPv6は、Windows Server 2008とWindows Server 2008 R2でサポートしています。

UNIX版サーバー

- ・ AIX 6.1
- ・ Red Hat Enterprise Linux Advanced Platform 5.5 製品版 (カーネル2.6.18)
- ・ Sun Solaris 10 (SPARC版)
- ・ IBM Java Runtime Environment for AIX, Java 2 Technology Edition, Version 6.0
- ・ Sun Java 2 Platform, Standard Edition (J2SE) 6.0 の国際化版 (Linux版)
- ・ Sun Java 2 Platform, Standard Edition (J2SE) 6.0 の国際化版 (Solaris版)

連携オプション

詳細は弊社営業にお問合せください。

imageWARE Form Manager 価格

商品名	標準価格 (税別)	バーコード プリント ユーティリティ シリアル	バーコード EAN128S シリアル
フォーム設計			
imageWARE Form Manager Editor Version 8.1	¥200,000	●	●
imageWARE Form Manager Editor Version 8.1 5U	¥900,000	●	●
クライアント			
imageWARE Form Manager Client Version 8.1 1U~	¥10,000~		
帳票生成サーバー			
for windows			
imageWARE Form Manager Workgroup Edition for Windows Version 8.1	¥800,000	●	●
imageWARE Form Manager Workgroup Edition for Windows Version 8.1 追加CPU	¥400,000		
imageWARE Form Manager Enterprise Edition for Windows Version 8.1	¥2,600,000	●	●
imageWARE Form Manager Enterprise Composer for Windows Version 8.1	¥1,100,000	●	●
imageWARE Form Manager Enterprise Composer for Windows Version 8.1 追加CPU	¥800,000		
imageWARE Form Manager Enterprise Agent for Windows Version 8.1	¥600,000		
imageWARE Form Manager Enterprise Manager for Windows Version 8.1	¥800,000		
for UNIX			
imageWARE Form Manager Workgroup Edition for UNIX Version 8.1	¥1,200,000	●	●
imageWARE Form Manager Workgroup Edition for UNIX Version 8.1 追加CPU	¥800,000		
imageWARE Form Manager Enterprise Edition for UNIX Version 8.1	¥3,400,000	●	●
imageWARE Form Manager Enterprise Composer for UNIX Version 8.1	¥1,500,000	●	●
imageWARE Form Manager Enterprise Composer for UNIX Version 8.1 追加CPU	¥1,120,000		
imageWARE Form Manager Enterprise Agent for UNIX Version 8.1	¥800,000		
imageWARE Form Manager Enterprise Manager for UNIX Version 8.1	¥1,000,000		
帳票配信サーバー			
imageWARE Form Manager Distribution Server Version 8.1 5プリンタ	¥500,000~	●	●
imageWARE Form Manager Distribution Server Version 8.1 5プリンタ 追加CPU	¥300,000~		
imageWARE Form Manager Distribution Server Enterprise Version 8.1	¥5,000,000	●	●
imageWARE Form Manager Distribution Server Enterprise Version 8.1 追加CPU	¥1,200,000		
imageWARE Form Manager Distribution Server Enterprise Version 8.1 追加サーバ	¥2,000,000	●	●
メディア			
imageWARE Form Manager Editor Version 8.1 CD	¥10,000		
imageWARE Form Manager Client Version 8.1 CD	¥10,000		
imageWARE Form Manager Server Version 8.1 CD	¥10,000		
imageWARE Form Manager Distribution Server Version 8.1 CD	¥10,000		

商品名	標準価格 (税別)
連携オプション	
ライトニングFAX連携オプション	
imageWARE Form Manager for Report Viewer II	

※詳細については、別紙「価格表・動作環境」をご覧ください。担当営業までお問い合わせください。

●imageWARE、imageRUNNER、Satera、MEAPは、キヤノン株式会社の登録商標です。●Microsoft、Windowsは、米国Microsoft社の米国及び、その他の国における登録商標です。●「LIGHTNINGFAX」は Sagem-Interstar Inc.の登録商標です。●記載の会社名、商品名は、各社の商標または登録商標です。●製品の仕様は、改良のため予告なく変更することがあります。●記載の内容は2011年4月現在のものです。

製品に関する情報はこちらでご確認いただけます。

Home Page キヤノン イメージウェア ホームページ
canon.jp/imageware

キヤノンマーケティングジャパン株式会社 ドキュメントソリューション企画部
 〒108-8011 東京都港区港南2-16-6 CANON STOWER TEL (03) 6719-9524

Canon キヤノン株式会社
 キヤノンマーケティングジャパン株式会社

〒108-8011 東京都港区港南2-16-6 CANON STOWER

●お求めは信用のある当社で

2011年 4月現在