

撮影モード一覧表【対応表】

		PowerShot											IXY			
		G1 X Mark III	G1 X Mark II	G3 X	G5 X	G7 X Mark II	G9 X Mark II	SX70 HS	SX430 IS	SX740 HS	SX730 HS	SX720 HS	SX620 HS	650	210	200
	オート	●	●	●	●	●	●	●	●	●	●	●	●	●	●	●
	カスタム	●	●	●	●	●	●	●	—	—	—	—	—	—	—	—
	マニュアル露出	●	●	●	●	●	●	●	—	●	●	●	—	—	—	—
	絞り優先AE	●	●	●	●	●	●	●	—	●	●	●	—	—	—	—
	シャッタースピード優先	●	●	●	●	●	●	●	—	●	●	●	—	—	—	—
	プログラムAE	●	●	●	●	●	●	●	●	●	●	●	●	●	●	●
	ライブビューコントロール	—	—	—	—	—	—	●	—	—	●	—	—	—	—	—
	プラスムービーオート	●	●	●	●	●	●	—	●	●	●	●	●	●	—	—
	クリエイティブショット	—	●	●	●	—	—	—	—	●	●	●	●	●	—	—
	ポートレート	●	●	●	●	●	●	●	●	●	●	●	●	●	●	●
	ソフトフォーカス	●	●	●	●	●	●	—	●	●	●	—	—	—	—	—
	スポーツ	—	—	●	—	—	—	●	—	●	●	●	—	—	—	—
	パノラマショット	●	—	—	—	—	—	●	—	—	—	—	—	—	—	—
	流し撮り	●	—	—	—	●	●	—	—	—	—	—	—	—	—	—
	オートシャッター(スマイル、 ウィンクセルフタイマー、 顔セルフタイマー)	—	●	●	—	—	—	—	—	●	●	●	●	●	—	—
	顔セルフタイマー	—	—	—	—	—	—	—	●	—	—	—	—	—	●	●
	ハイスピード連写	—	—	—	—	—	—	—	—	—	—	—	●	●	—	—
	長時撮影	—	—	—	—	—	—	—	●	—	—	—	●	●	●	●
	手持ち夜景	●	●	●	●	●	●	●	—	●	●	●	●	●	—	—
	ローライト	—	—	—	—	—	—	—	●	—	●	●	●	●	●	●
	水中	●	●	—	—	●	—	—	—	—	—	—	—	—	—	—
	スノー	—	●	●	—	—	—	—	—	—	—	—	—	—	—	—
	打上げ花火	●	●	●	●	●	●	●	●	●	●	●	●	●	●	●
	HDR ハイダイナミックレンジ	●	●	●	●	●	—	—	—	—	—	—	—	—	—	—
	ノスタルジック	—	●	●	●	—	—	—	—	—	—	—	—	—	—	—
	魚眼風	●	●	●	●	●	●	●	●	●	●	●	●	●	●	●
	ジオラマ風	●	●	●	●	●	●	●	●	●	●	●	●	●	●	●
	トイカメラ風	●	●	●	●	●	●	●	●	●	●	●	●	●	●	●
	油彩風	●	—	—	—	●	●	—	●	—	—	—	—	—	—	—
	水彩風	●	—	—	—	●	●	—	●	—	—	—	—	—	—	—
	背景ぼかし	—	●	●	●	●	●	—	—	●	—	—	—	—	—	—
	モノクロ	—	●	●	●	—	—	—	●	—	●	●	●	●	●	●
	ラフモノクロ	●	—	—	—	●	●	—	●	—	—	—	—	—	—	—
	極彩色	—	●	●	●	—	—	—	●	—	●	●	●	●	●	●
	オールドポスター	—	●	●	●	—	—	—	●	—	●	●	●	●	●	●
	星空	●	●	●	●	●	—	—	—	—	—	—	—	—	—	—
	自分撮り (美肌・明るさセルフタイマー・ 背景ぼかし)	●	—	—	●	●	—	●	—	●	●	—	—	—	—	—
	美肌	●	—	—	—	—	—	●	—	●	●	—	—	—	—	—
	料理	—	—	—	—	—	—	●	—	●	—	—	—	—	—	—
	iFrame動画	—	●	●	●	●	—	—	—	—	●	—	—	—	—	—
	マニュアル(動画)	●	—	●	●	●	●	—	—	—	—	—	—	—	—	—
	ビデオスナップ(動画)	—	—	—	—	—	—	●	—	—	—	—	—	—	—	—
	ショートクリップ(動画)	●	—	●	●	●	—	—	●	●	●	—	—	—	—	—
	タイムラプス動画	●	—	—	—	●	●	—	●	—	—	—	—	—	—	—
	マイカラー/タッチマイカラー	—	●	●	●	—	—	—	●	—	●	●	●	●	—	—

撮影モード一覧表【説明】

■オート

カメラが被写体や撮影状況を判断してくれるので、シーンに最適な設定でカメラまかせの全自動撮影が可能です。

■カスタム

独自の撮影モードを登録することができます。

■マニュアル露出

シャッタースピードと絞り値を任意に設定できます。

■絞り優先AE

絞り値を任意に設定して、ボケ味を活かして撮れます。

■シャッタースピード優先

シャッタースピードを任意に設定し、流動感を表現できます。

■プログラムAE

絞りやシャッタースピードの両方を、カメラが自動的に決定します。

■ライブビューコントロール

画面を見ながらお好みの撮影ができ、初心者も安心です。

■プラズムービーオート

ムービーダイジェストが進化。動画だけではなく静止画も「こだわりオート」と「マルチシーンIS」で美しく、同時記録ができます。

※静止画撮影時のこだわりオートの認識数は24シーンとなります。

■クリエイティブショット

1ショットで「構図」「色・光」を変えた6枚のアート風写真(オリジナル画像1枚を含む)が撮影できます。

■ポートレート

背景をボケ気味にするので、人物を撮影するのに適しています。



■ソフトフォーカス

ぼかしの効果をつけて、柔らかな雰囲気の写真が撮影できます。



■スポーツ

動きへの合焦能力を高めスポーツシーンを美しくとらえます。

■パノラマショット

シャッターボタンを押しながらパンニングするだけで、高画質なパノラマ写真が楽しめる撮影モード。横位置だけでなく、縦位置でも撮影することが可能です。

■流し撮り

被写体のブレをしっかり防ぎ、流動感を表現した写真が楽しめる撮影モードです。

■オートシャッター

笑顔、ウインク、人物などを、カメラが自動で判別。より自然な表情を撮影することができます。

[スマイル]

シャッターボタンを押さなくても、カメラが笑顔を検出するたびに、自動で撮影します。

[ウインクセルフタイマー]

フレーム内の被写体がウインクをすると、セルフタイマーが作動して約2秒後にシャッターが切られます。

[顔セルフタイマー]

シャッターボタンを押した人が構図に入って顔が検出されると、約2秒後に撮影されます。集合写真などで撮影する人も一緒に写りたいときにおすすめです。

■長秒時撮影

遅めのシャッタースピードを設定して、夜でも明るい風景を撮影可能。 ※手ブレ防止のため三脚をご使用ください。

■手持ち夜景

ブレやすい暗いシーンでも、手持ちですっきり撮影できます。 ※記録画素数は機種によって異なります。

■ローライト

シーンに合わせて感度を調整。暗いシーンを明るく写せます。 ※ISO感度と記録画素数は機種によって異なります。

■水中

被写体の青みを軽減し、水中でも自然な色合いを表現できます。

■スノー

雪景色を背景に、被写体を明るく、自然な色合いで撮影できます。



■打上げ花火

遅めのシャッタースピードで、打上げ花火を色鮮やかに撮影できます。 ※手ブレ防止のため三脚をご使用ください。

■ハイダイナミックレンジ

露出の異なる複数枚の画像を撮影・合成し、画像のダイナミックレンジを拡大します。さらに、多彩な仕上がり効果も設定可能です。



■ノスタルジック

時間の経過したような雰囲気の写真を撮ることが出来ます。



■魚眼風

魚眼レンズのような、デフォルメ効果をつけて撮影可能。ペット撮影にオススメ。



■ジオラマ風

風景や人物を、遠近法を強調し撮影することで、まるでミニチュア模型のように撮影できます。



■トイカメラ風

周りをボケさせて明暗差を強調することで、レトロな風合いの写真を撮影できます。



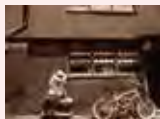
■背景ぼかし

連続撮影した2枚の画像を処理し、背景をぼかすことで、被写体をより際立たせて撮影することができます。



■モノクロ

白黒、セピア、青のモノクローム画像を撮ることができます。



■ラフモノクロ

ざらついた印象の白黒写真に仕上げられます。



■極彩色

色の彩度を上げ、見た目に鮮やかな印象の写真を撮ることができます。



■オールドポスター

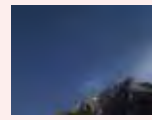
色の階調を制限。昔のイラストのような雰囲気の写真が撮ることができます。



■星空 ※三脚をご使用ください。

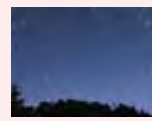
[星空夜景]

星空を夜景と一緒にきれいに撮影できます。



[星空軌跡]

星が動いた軌跡を一枚の画像として記録できます。撮影中は、カメラが決めたシャッタースピードや撮影枚数で連続撮影が行われます。



[星空インターバル動画][星空タイムラプス動画]

星空を静止画で連続撮影して、それらをつなぎあわせて星の動きを表現した動画を作成します。

■星空ポートレート

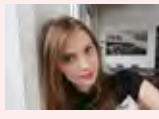
星と人物の両方を美しい一枚に仕上げられます。

■自分撮り

自分撮りが快適に楽しめる撮影モード。美肌効果や明るさ、背景ぼかしの有無などを選択可能。ストロボやセルフタイマーなどにも対応しています。

■美肌

画像処理によって、肌がなめらかになる効果かけられます。効果の強さは、3段階から選択することができます。



■料理

明るく鮮やかに撮ることで、料理の美味しさを引き立たせることができます。明るさの調整に加え、色あいも「暖色」「標準」「寒色」の間で選択可能です。

■iFrame動画

アップル社のビデオ編集ソフト「iMovie」11への取り込みが高速化され、動画の編集作業がよりスピーディーに行えます。

■マニュアル(動画)

動画の撮影前、撮影中に、絞り、シャッタースピード、ISO感度を任意に設定し、仕上げたいイメージに合わせて撮影できます。

■ビデオスナップ(動画)

撮影したフルHD動画をつなぎ合わせて、1本のショートムービーをつくることができます。動画の並び替え、BGM、効果など、さまざまな設定が可能です。

■ショートクリップ(動画)

スナップ写真を撮るような感覚で、4秒/5秒/6秒の短編動画が撮影できます。再生時も、多彩な効果が楽しめます。

■タイムラプス動画

一定間隔で撮影された静止画をつないで、独特な動画表現が楽しめます。

■マイカラー/レタッチマイカラー

撮影時、再生時に、被写体の色調をカスタマイズできます。

- ・くっきりカラー
- ・ポジフィルム
- ・あざやかレッド
- ・すっきりカラー
- ・色白肌
- ・あざやかグリーン
- ・セピア
- ・褐色肌
- ・カスタムカラー
- ・白黒
- ・あざやかブルー

※レタッチマイカラーには対応していません。