

# 撮影モード一覧表【対応表】

|  |   | PowerShot        |                 |      |                 |                  |                 |                 |         |          |          |          | IXY      |     |     |     |
|--|---|------------------|-----------------|------|-----------------|------------------|-----------------|-----------------|---------|----------|----------|----------|----------|-----|-----|-----|
|  |   | G1 X<br>Mark III | G1 X<br>Mark II | G3 X | G5 X<br>Mark II | G7 X<br>Mark III | G7 X<br>Mark II | G9 X<br>Mark II | SX70 HS | SX430 IS | SX740 HS | SX720 HS | SX620 HS | 650 | 210 | 200 |
|  | オート   | ●                | ●               | ●    | ●               | ●                | ●               | ●               | ●       | ●        | ●        | ●        | ●        | ●   | ●   | ●   |
|  | カスタム  | ●                | ●               | ●    | ●               | ●                | ●               | ●               | ●       | —        | —        | —        | —        | —   | —   | —   |
|  | マニュアル露出                                     | ●                | ●               | ●    | ●               | ●                | ●               | ●               | ●       | —        | ●        | ●        | —        | —   | —   | —   |
|  | 絞り優先AE                                      | ●                | ●               | ●    | ●               | ●                | ●               | ●               | ●       | —        | ●        | ●        | —        | —   | —   | —   |
|  | シャッタースピード優先                                 | ●                | ●               | ●    | ●               | ●                | ●               | ●               | ●       | —        | ●        | ●        | —        | —   | —   | —   |
|  | プログラムAE                                     | ●                | ●               | ●    | ●               | ●                | ●               | ●               | ●       | ●        | ●        | ●        | ●        | ●   | ●   | ●   |
|  | ライブビューコントロール                                | —                | —               | —    | —               | —                | —               | —               | —       | ●        | —        | ●        | —        | —   | —   | —   |
|  | プラスムービーオート                                  | ●                | ●               | ●    | ●               | ●                | ●               | ●               | ●       | —        | ●        | ●        | ●        | ●   | —   | —   |
|  | クリエイティブショット                                 | —                | ●               | ●    | —               | —                | —               | —               | —       | —        | —        | ●        | ●        | ●   | —   | —   |
|  | ポートレート                                      | ●                | ●               | ●    | ●               | ●                | ●               | ●               | ●       | ●        | ●        | ●        | ●        | ●   | ●   | ●   |
|  | ソフトフォーカス                                    | ●                | ●               | ●    | ●               | ●                | ●               | ●               | ●       | —        | ●        | ●        | —        | —   | —   | —   |
|  | スポーツ  | —                | —               | ●    | —               | —                | —               | —               | —       | ●        | ●        | ●        | —        | —   | —   | —   |
|  | パノラマショット                                    | ●                | —               | —    | ●               | ●                | —               | —               | ●       | —        | —        | —        | —        | —   | —   | —   |
|  | 流し撮り  | ●                | —               | —    | ●               | ●                | ●               | ●               | —       | —        | —        | —        | —        | —   | —   | —   |
|  | オートシャッター(スマイル、<br>ワインクセルフタイマー、<br>顔セルフタイマー) | —                | ●               | ●    | —               | —                | —               | —               | —       | —        | —        | ●        | ●        | ●   | —   | —   |
|  | 顔セルフタイマー                                    | —                | —               | —    | —               | —                | —               | —               | —       | ●        | —        | —        | —        | —   | ●   | ●   |
|  | ハイスピード連写                                    | —                | —               | —    | —               | —                | —               | —               | —       | —        | —        | —        | ●        | ●   | —   | —   |
|  | 長秒時撮影                                       | —                | —               | —    | —               | —                | —               | —               | —       | ●        | —        | —        | ●        | ●   | ●   | ●   |
|  | 手持ち夜景                                       | ●                | ●               | ●    | ●               | ●                | ●               | ●               | ●       | —        | ●        | ●        | ●        | ●   | —   | —   |
|  | ローライト                                       | —                | —               | —    | —               | —                | —               | —               | —       | ●        | —        | ●        | ●        | ●   | ●   | ●   |
|  | 水中  | ●                | ●               | —    | —               | —                | ●               | —               | —       | —        | —        | —        | —        | —   | —   | —   |
|  | スノー   | —                | ●               | ●    | —               | —                | —               | —               | —       | —        | —        | —        | —        | —   | —   | —   |
|  | 打上げ花火                                       | ●                | ●               | ●    | ●               | ●                | ●               | ●               | ●       | ●        | ●        | ●        | ●        | ●   | ●   | ●   |
|  | HDR ハイダイナミックレンジ                             | ●                | ●               | ●    | ●               | ●                | ●               | ●               | —       | —        | —        | —        | —        | —   | —   | —   |
|  | HDR逆光補正                                     | —                | —               | —    | ●               | ●                | —               | —               | —       | —        | —        | —        | —        | —   | —   | —   |
|  | ノスタルジック                                     | —                | ●               | ●    | —               | —                | —               | —               | —       | —        | —        | —        | —        | —   | —   | —   |
|  | 魚眼風   | ●                | ●               | ●    | ●               | ●                | ●               | ●               | ●       | ●        | ●        | ●        | ●        | ●   | ●   | ●   |
|  | ジオラマ風                                       | ●                | ●               | ●    | ●               | ●                | ●               | ●               | ●       | ●        | ●        | ●        | ●        | ●   | ●   | ●   |
|  | トイカメラ風                                      | ●                | ●               | ●    | ●               | ●                | ●               | ●               | ●       | ●        | ●        | ●        | ●        | ●   | ●   | ●   |
|  | 油彩風   | ●                | —               | —    | ●               | ●                | ●               | ●               | ●       | —        | ●        | —        | —        | —   | —   | —   |
|  | 水彩風   | ●                | —               | —    | ●               | ●                | ●               | ●               | ●       | —        | ●        | —        | —        | —   | —   | —   |
|  | 背景ぼかし                                       | —                | ●               | ●    | ●               | ●                | ●               | ●               | —       | —        | ●        | —        | —        | —   | —   | —   |
|  | モノクロ  | —                | —               | ●    | —               | —                | —               | —               | —       | ●        | —        | ●        | ●        | ●   | ●   | ●   |
|  | ラフモノクロ                                      | ●                | —               | —    | ●               | ●                | ●               | ●               | ●       | —        | ●        | —        | —        | —   | —   | —   |
|  | 極彩色   | —                | ●               | ●    | —               | —                | —               | —               | —       | ●        | —        | ●        | ●        | ●   | ●   | ●   |
|  | オールドポスター                                    | —                | ●               | ●    | —               | —                | —               | —               | —       | ●        | —        | ●        | ●        | ●   | ●   | ●   |
|  | 星空  | ●                | ●               | ●    | ●               | ●                | ●               | ●               | —       | —        | —        | —        | —        | —   | —   | —   |
|  | 自分撮り<br>(美肌・明るさ・セルフタイマー・<br>背景ぼかし)          | ●                | —               | —    | ●               | ●                | ●               | —               | ●       | —        | ●        | —        | —        | —   | —   | —   |
|  | 美肌  | ●                | —               | —    | ●               | ●                | —               | —               | ●       | —        | ●        | —        | —        | —   | —   | —   |
|  | 料理  | —                | —               | —    | ●               | ●                | —               | —               | ●       | —        | ●        | —        | —        | —   | —   | —   |
|  | iFrame動画                                    | —                | ●               | ●    | —               | —                | ●               | ●               | —       | —        | —        | ●        | —        | —   | —   | —   |
|  | マニュアル(動画)                                   | ●                | —               | ●    | ●               | ●                | ●               | ●               | ●       | —        | —        | —        | —        | —   | —   | —   |
|  | HDR動画                                       | —                | —               | —    | ●               | ●                | —               | —               | —       | —        | —        | —        | —        | —   | —   | —   |
|  | ビデオスナップ(動画)                                 | —                | —               | —    | ●               | ●                | —               | —               | ●       | —        | —        | —        | —        | —   | —   | —   |
|  | ショートクリップ(動画)                                | ●                | —               | ●    | —               | —                | ●               | ●               | —       | —        | ●        | ●        | —        | —   | —   | —   |
|  | タイムラプス動画                                    | ●                | —               | —    | ●               | ●                | ●               | ●               | ●       | —        | ●        | —        | —        | —   | —   | —   |
|  | マイカラー/レタッチマイカラー                             | —                | ●               | ●    | —               | —                | —               | —               | —       | ●        | —        | ●        | ●        | ●   | —   | —   |

# 撮影モード一覧表【説明】

## ■オート

カメラが被写体や撮影状況を判断してくれるので、シーンに最適な設定でカメラまかせの全自動撮影が可能です。

## ■カスタム

独自の撮影モードを登録することができます。

## ■マニュアル露出

シャッタースピードと絞り値を任意に設定できます。

## ■絞り優先AE

絞り値を任意に設定して、ボケ味を活かして撮れます。

## ■シャッタースピード優先

シャッタースピードを任意に設定し、流動感を表現できます。

## ■プログラムAE

絞り値とシャッタースピードの両方を、カメラが自動的に決定します。

## ■ライブビューコントロール

画面を見ながらお好みの撮影ができ、初心者も安心です。

## ■プラスムービーオート

ムービーダイジェストが進化。動画だけではなく静止画も「こだわりオート」と「マルチシーンIS」で美しく、同時記録ができます。

※静止画撮影時のこだわりオートの認識数は24シーンとなります。

## ■クリエイティブショット

1ショットで「構図」「色・光」を変えた6枚のアート風写真(オリジナル画像1枚を含む)が撮影できます。

## ■ポートレート

背景をボケ気味にするので、人物を撮影するのに適しています。



## ■ソフトフォーカス

ぼかしの効果をつけて、柔らかな雰囲気画像を撮影します。



## ■スポーツ

動きへの合焦能力を高めスポーツシーンを美しくとらえます。

## ■パノラマショット

シャッターボタンを押しながらパンニングするだけで、高画質なパノラマ写真が楽しめる撮影モード。横位置だけでなく、縦位置でも撮影することが可能です。

## ■流し撮り

被写体のブレをしっかり防ぎ、流動感を表現した写真が楽しめる撮影モードです。

## ■オートシャッター

笑顔、ウインク、人物などを、カメラが自動で判別。より自然な表情を撮影することができます。

### [スマイル]

シャッターボタンを押さなくても、カメラが笑顔を検出するたびに、自動で撮影します。

### [ウインクセルフタイマー]

フレーム内の被写体がウインクをすると、セルフタイマーが作動して約2秒後にシャッターが切られます。

### [顔セルフタイマー]

シャッターボタンを押した人が構図に入って顔が検出されると、約2秒後に撮影されます。集合写真などで撮影する人も一緒に写りたいときにおすすめです。

## ■長秒時撮影

遅めのシャッタースピードを設定して、夜でも明るい風景を撮影可能。 ※手ブレ防止のため三脚をご使用ください。

## ■手持ち夜景

ブレやすい暗いシーンでも、手持ちですっきり撮影できます。 ※記録画素数は機種によって異なります。

## ■ローライト

シーンに合わせて感度を調整。暗いシーンを明るく写せます。 ※ISO感度と記録画素数は機種によって異なります。

## ■水中

被写体の青みを軽減し、水中でも自然な色合いを表現できます。

## ■スノー

雪景色を背景に、被写体を明るく、自然な色合いで撮影できます。



## ■打上げ花火

遅めのシャッタースピードで、打上げ花火を色鮮やかに撮影できます。 ※手ブレ防止のため三脚をご使用ください。

## ■ハイダイナミックレンジ(HDR)

露出の異なる複数枚の画像を撮影・合成し、画像のダイナミックレンジを拡大します。さらに、多彩な仕上がりが効果も設定可能です。



## ■HDR逆光補正

逆光による黒つぶれなどを緩和します。また、明暗差の大きいシーンでの白トビも抑えます。



## ■ノスタルジック

時間の経過したような雰囲気の写真が撮ることができます。



## ■魚眼風

魚眼レンズのような、デフォルメ効果をつけて撮影可能。ペット撮影にオススメ。



## ■ジオラマ風

風景や人物を、遠近法を強調し撮影することで、まるでミニチュア模型のように撮影できます。



## ■トイカメラ風

周りをボケさせて明暗差を強調することで、レトロな風合いの写真を撮影できます。



## ■油彩風

被写体の立体感を強調した鮮やかな写真になります。



## ■水彩風

水彩絵の具で描いたようなやわらかい印象になります。



## ■背景ぼかし

連続撮影した2枚の画像を処理し、背景をぼかすことで、被写体をより際立たせて撮影することができます。



## ■モノクロ

白黒、セピア、青のモノクローム画像を撮ることができます。



## ■ラフモノクロ

ざらついた印象の白黒写真に仕上げられます。



## ■極彩色

色の彩度を上げ、見た目に鮮やかな印象の写真を撮ることが出来ます。



## ■オールドポスター

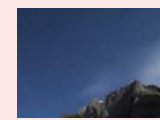
色の階調を制限。昔のイラストのような雰囲気の写真が撮ることが出来ます。



## ■星空 ※三脚をご使用ください。

### [星空夜景]

星空を夜景と一緒にきれいに撮影できます。



### [星空軌跡]

星が動いた軌跡を一枚の画像として記録できます。撮影中は、カメラが決めたシャッタースピードや撮影枚数で連続撮影が行われます。



### [星空ポートレート]

星と人物の両方を美しい一枚に仕上げられます。

### [星空インターバル動画][星空タイムラプス動画]

星空を静止画で連続撮影して、それらをつなぎあわせて星の動きを表現した動画を作成します。

## ■自分撮り

自分撮りが快適に楽しめる撮影モード。美肌効果や明るさ、背景ぼかしの有無などを選択可能。ストロボやセルフタイマーなどにも対応しています。

## ■美肌

画像処理によって、肌がなめらかになる効果がかかります。効果の強さは、3段階から選択することができます。



## ■ハイスピード動画

秒間240フレームで撮影した動画を、秒間30フレームで再生するので、肉眼ではとらえきれない瞬間をスローモーション映像で確認することができます。

※音声記録はできません。また、フォーカスと露出は1枚目で固定されます。

## ■iFrame動画

アップル社のビデオ編集ソフトウェアiMovie'11への取り込みが高速化され、動画の編集作業がよりスピーディーに行えます。

## ■マニュアル(動画)

動画の撮影前、撮影中に、絞り、シャッタースピード、ISO感度を任意に設定し、仕上げたいイメージに合わせて撮影できます。

## ■HDR動画

朝焼けや夕焼け、室内での逆光撮影など、明暗差の大きいシーンでも高輝度側の白トビを低減し、ディテールまで精細に描写します。

## ■ショートクリップ(動画)

スナップ写真を撮るような感覚で、4秒/5秒/6秒の短編動画が撮影できます。再生時も、多彩な効果が楽しめます。

## ■タイムラプス動画

一定間隔で撮影された静止画をつないで、独特な動画表現が楽しめます。

## ■マイカラー/レタッチマイカラー

撮影時、再生時に、被写体の色調をカスタマイズできます。

- ・くっきりカラー
- ・すっきりカラー
- ・セピア
- ・白黒
- ・ポジフィルム
- ・色白肌
- ・褐色肌
- ・あざやかレッド
- ・あざやかグリーン
- ・カスタムカラー
- ・あざやかブルー

※レタッチマイカラーは、カスタムカラーには対応していません。