

# Canon

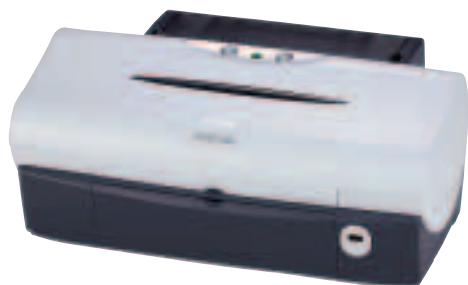
BUBBLE JET PRINTER

# PIXUS 560i

## 基本操作ガイド

### 使用説明書

ご使用前に必ずこの使用説明書をお読みください。  
将来いつでも使用できるように大切に保管してください。



Exif Print

BUBBLE JET  
DIRECT

PictBridge

使用説明書の見かた／記号について  
安全にお使いいただくために  
各部の名称と役割

### 印刷してみよう

プリンタの準備／文書印刷／写真印刷／  
デジタルカメラから直接印刷

### 一步すすんだ使いかた

専用紙について／便利な機能について／プリンタドライバの  
開きかた／CD-R、DVD-R印刷／アプリケーションソフトについて

### お手入れ

インクタンクの交換／印刷にかすれやむらがあるときは、  
お手入れの操作

### 困ったときには

### 付録

『プリンタ活用ガイド』を読もう／仕様／お問い合わせの前に



# ごあいさつ

このたびは、キヤノン《PIXUS 560i》をお買い上げいただきまして、まことにありがとうございます。本製品の機能を十分に発揮させて効果的にご利用いただくために、ご使用前に使用説明書をひととおりお読みください。また、お読みになったあとは、必ず保管してください。操作中に使いかたがわからなくなったり、機能についてもっと詳しく知りたいときにお役に立ちます。

## 電波障害規制について

この装置は、情報処理装置等電波障害自主規制協議会（VCCI）の基準に基づくクラス B 情報技術装置です。この装置は、家庭環境で使用することを目的としていますが、この装置をラジオやテレビジョン受信機に近接して使用されると、受信障害を引き起こすことがあります。使用説明書に従って正しい取り扱いをしてください。

## 国際エネルギースタープログラムについて

当社は、国際エネルギースタープログラムの参加事業者として、本製品が国際エネルギースタープログラムの対象製品に関する基準を満たしていると判断します。

国際エネルギースタープログラムは、コンピュータをはじめとしてオフィス機器に関する日本および米国共通の省エネルギーのためのプログラムです。このプログラムは、エネルギー消費が比較的少なく、その消費を効果的に抑えるための機能を備えた製品の開発、普及の促進を目的としたもので、事業者の自主判断により、参加することができる任意制度となっています。対象となる製品は、コンピュータ、ディスプレイ、プリンタ、ファクシミリ、複写機、スキャナ及び複合機（コンセントから電力を供給されるものに限る）で、それぞれの基準並びにマーク（ロゴ）は、日米で統一されています。



## Exif Print について

このプリンタは、Exif 2.2（愛称「Exif Print」）に対応しています。

Exif Print は、デジタルカメラとプリンタの連携を強化した規格です。

Exif Print 対応デジタルカメラと連携することで、撮影時のカメラ情報を活かし、それを最適化して、よりきれいなプリント出力結果を得ることができます。



## 商標について

- Canon は、キヤノン株式会社の登録商標です。
- BJ、PIXUS は、キヤノン株式会社の商標です。
- Microsoft®、Windows® は、米国 Microsoft Corporation の米国およびその他の国における登録商標です。
- 本書では、Microsoft® Windows® XP、Microsoft® Windows® Millennium Edition、Microsoft® Windows® 2000、Microsoft® Windows® 98、Microsoft® Windows® NT® 4.0、Microsoft® Windows® 95 をそれぞれ Windows XP、Windows Me、Windows 2000、Windows 98、Windows NT4.0、Windows 95 と略して記載しています。
- Macintosh および Mac は、米国アップルコンピュータ社の商標です。
- その他、記載の商品名、会社名は一般に各社の登録商標または商標です。

## お客様へのお願い

- 本書の内容の一部または全部を無断で転載することは、禁止されています。
- 本書の内容に関しては、将来予告なく変更することがあります。
- 本書の内容については万全を期していますが、万一不審な点や誤り、記載漏れなどにお気づきの点がございましたら、最寄りのお客様ご相談窓口までご連絡ください。  
連絡先は、別紙の『サービス & サポートのご案内』に記載しています。
- このプリンタを運用した結果については、上記にかかわらず責任を負いかねますので、ご了承ください。
- PictBridge に準拠したデジタルカメラ、デジタルビデオカメラを接続して印刷する場合の操作方法については、『PictBridge でかんたん写真印刷!』を参照してください。

## 修理の依頼方法について

### ● 修理窓口へお持ちいただく場合

お買い上げいただいた販売店、または弊社修理受付窓口にお持ち込みください。

### ● 修理窓口へ宅配便で送付していただく場合

プリンタが輸送中の振動で損傷しないように、なるべくご購入いただいたときの梱包材をご利用ください。他の箱をご利用になるときは、丈夫な箱にクッションを入れてプリンタがガタつかないようにしっかりと梱包してください。

お願い：保証期間中の保証書は、記入漏れのないことをご確認のうえ、必ず商品に添付、または商品と一緒にお持ちください。  
保守サービスのために必要な補修用性能部品および消耗品の最低保有期間は、製品製造打ち切り後7年間です。

## 使用済みインクタンク回収のお願い



キヤノンでは、資源の有効活用のために、使用済みのプリントヘッド並びにインクタンクの回収を推進しています。この回収活動は、お客様のご協力によって成り立っております。

キヤノンの環境保全と資源の有効活用の趣旨にご賛同いただければ、お手数ではございますが、ご使用済みとなったプリントヘッド並びにインクタンクを、最寄りのキヤノンカートリッジ回収協力店またはキヤノン販売営業所までお持ちください。なお最新の回収窓口一覧、ならびに詳しいご案内につきましては、キヤノン販売ホームページにてご覧いただけます。

[http://cweb.canon.jp/ecology/crg\\_rcle.html](http://cweb.canon.jp/ecology/crg_rcle.html)



## お問い合わせのシート

ご相談の際にはすみやかにお答えするために予め下記の内容をご確認のうえ、お問い合わせください。また、かけまちがないよう電話番号はよくご確認ください。

### 【プリンタの接続環境について】

BJプリンタと接続しているコンピュータの機種（ ）

内蔵メモリ容量（ ）MB / ハードディスク容量（ ）MB/GB

使用しているOS：Windows  XP  Me  2000  98  NT (Ver. )  
 Macintosh(Ver. )  その他（ ）

コンピュータ上で選択しているプリンタドライバの名称（ ）

ご使用のアプリケーションソフト名およびバージョン（ ）

接続方法： 直結  ネットワーク（種類： ）  その他（ ）

接続ケーブルメーカー（ ） / 品名（ ）

### 【プリンタの設定について】

プリンタドライバのバージョンNO.（ ）

コンピュータ上プリンタ設定のバージョン情報で確認できます。

### 【エラー表示】

エラーメッセージ（できるだけ正確に）（ ）

エラー表示の場所： パソコン  プリンタ

