

# PIXUS 80i

ポ ケ ッ ト  
ガ イ ド

カメラ付き携帯電話から  
ダイレクトプリント！

プリントビームでかんたん印刷



# プリントビームしてみよう

PIXUS 80iは、携帯電話\*から赤外線通信を利用して印刷できる「プリントビーム機能」に対応しています。プリントビーム機能では、携帯電話で撮影した写真、メールや電話帳がプリントできます。

\*プリントビームをご利用いただける携帯電話については、キヤノンピクサスホームページ[canon.jp/pixus](http://canon.jp/pixus)でご確認ください。

	お買い上げ時の設定
写真	スーパーフォトペーパー SP-101 L判 フチなし
メール・電話帳	普通紙 A4



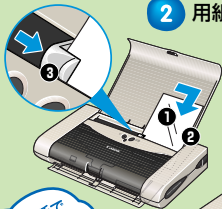
さっそく写真を印刷してみよう



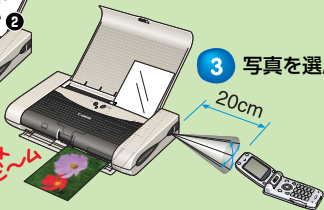
# 1 用紙トレイを開けて、電源オン

## 2 用紙をセット

- 1 印刷面を上にしします。
- 2 右端に用紙を合わせます。
- 3 用紙ガイドを用紙の左端に合わせます。



## 3 写真を選んで、送信



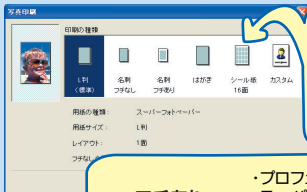
携帯電話で  
赤外線送信の  
操作をしてね



プリント  
ビーム

# 写真に使える用紙

プリンタとコンピュータをつなぐと、PIXUS 80i Setup Utilityというユーティリティソフトを使って、プリントビーム時に印刷する用紙やレイアウトを変更できます。詳しくは、『基本操作ガイド』(p.26)をご覧ください。



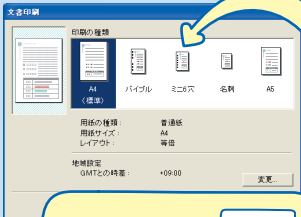
フォトシールも  
OK!

- ・ピクサスプチシール PS-101
- ・フォトシールセット PSHRS

フチあり、  
フチなし写真は

- ・プロフェッショナルフォトペーパー A4, 2L, L.
- ・スーパーフォトペーパー A4, 2L, L.
- ・プロフェッショナルフォトはがき PH-101
- ・片面光沢名刺用紙 KM-101
- ・両面マット名刺用紙 MM-101

# メール・電話帳に使える用紙



A4、バイブル、  
A5を選ぶと、  
ビジネスタイプに。



## ミニ6穴

- e-mail
- ネコ集会
- 🏠 ---
- 📞 ---❤️
- 🐱

プリントして  
そのまま  
システム手帳に  
ファイル!

## 名刺



# インクタンクを交換しよう

PIXUS 80iで使えるインク



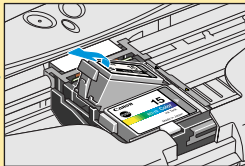
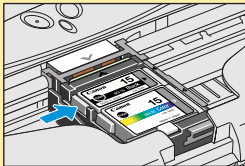
BCI-15 Black



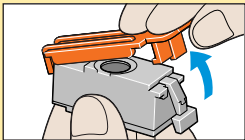
BCI-15 Color

1 プリンタ電源オンして、プリントヘッドカバーを開ける

2



3

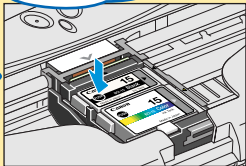
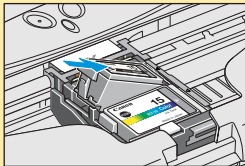


PUSH

をしっかり  
押してね!



4



5

プリントヘッドカバーを閉じる

# Canon

お客様相談センター 全国共通電話番号



0570-01-9000 (商品該当番号：41)

【受付時間】〈平日〉9:00～20:00、〈土日祝日〉10:00～17:00(1/1～1/3を除く)

キヤノンサポートホームページ  
[canon.jp/support](http://canon.jp/support)

QA7-3112-V01 ©CANON INC. 2004 PRINTED IN VIETNAM