

プリンタの設置からWindows 98またはWindows 95で印刷できるようにするまでの準備について説明しています。ご使用前に必ずお読みください。

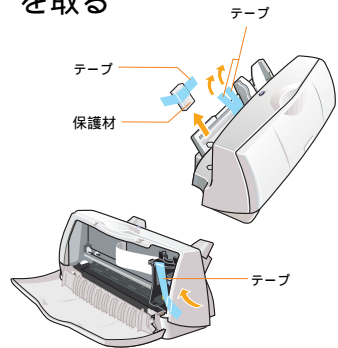
始める前に：必ず基本操作ガイドの「安全にお使いいただくために」をご覧になり、記載されている注意事項をお守りください。ご覧にならずに作業をした場合、思わぬ事故を起こしたり、火災や感電の原因になります。

CD-ROM：この手順に対応した動画があります。『プリンタドライバ/リファレンスガイド(CD-ROM)』の「アニメで見るかんたんスタートガイド」を選択してください。操作方法はCD-ROMのブックレットをご覧ください。

Windows 95を：本書に掲載されているプリンタドライバの設定画面はおもにWindows 98で使用する場合の画面です。Windows 95で使用する場合も、ほとんど同じ設定画面が表示され、操作方法も変わりません。

1. 保護材と固定用テープを取る

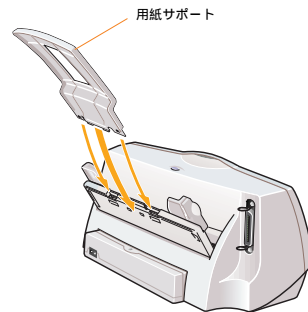
CD-ROM



注意 プリンタ内部に手を入れないでください。けがの原因になることがあります。

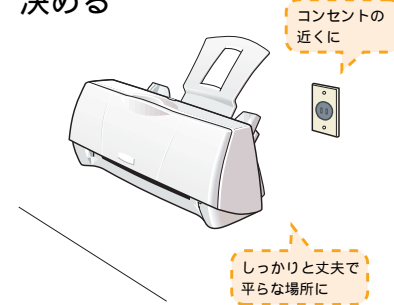
2. 用紙サポートを取り付ける

CD-ROM



3. プリンタの置き場所を決める

CD-ROM

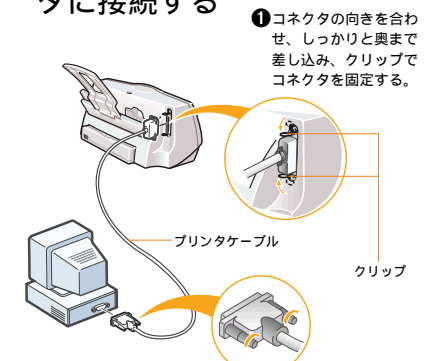


■用紙を入れるための、プリンタを動かせるように余裕のある場所に置いてください。

■用紙は手前に出てくるので、プリンタの前に物を置かないでください。

4. プリンタをコンピュータに接続する

CD-ROM



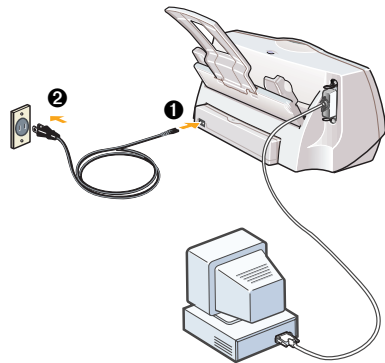
① コネクタの向きを合わせ、しっかりと奥まで差し込み、クリップでコネクタを固定する。

② コネクタの向きを合わせ、しっかりと奥まで差し込み、ネジでコネクタを固定する。

5. 電源に接続する

CD-ROM

- ① 電源コードの先のコネクタをプリンタ背面の電源コネクタに差し込む。
- ② 電源プラグをコンセントに差し込む。



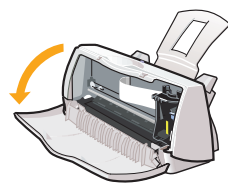
禁止

- AC100V以外の電源電圧で使用しないでください。火災や感電の原因になることがあります。
- エアコンなどとコンセントを共用しないでください。

6. カラーBJカートリッジ(BC-05)を取り付ける

CD-ROM

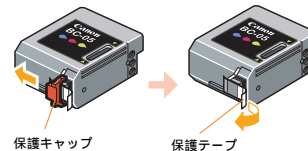
- ① フロントカバーを開ける。



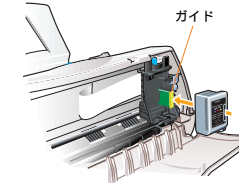
- ② 青色の固定レバーを上げる。



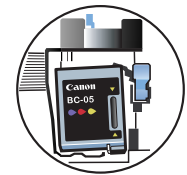
- ③ カラーBJカートリッジ(BC-05)をパッケージから取り出し、オレンジ色の保護キャップ、保護テープを取りはずす。



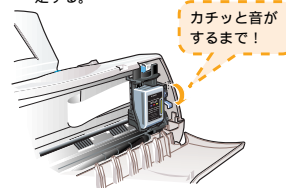
- ④ 黄色のガイドにBJカートリッジのスロットを合わせて、静かに差し込む。



差し込まれたBJカートリッジは少し傾いています。



- ⑤ 青色の固定レバーを止まるまでしっかりと下げて、カラーBJカートリッジを固定する。



- ⑥ フロントカバーを閉じる。



プリンタの準備動作が始まります。この準備動作が完了したら、次の作業に進んでください。

次はプリンタドライバのインストールです。裏面をお読みください。Windows 3.1をお使いの方は基本操作ガイドをお読みください。

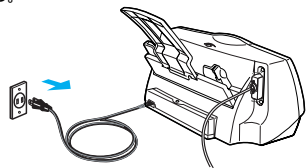
7. プリンタドライバをインストールする

はじめに以下のCD-ROMを用意して、注意事項をお読みください。

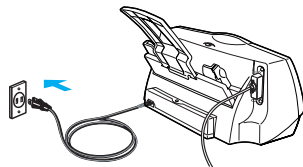


- ▲ 注意**
- 起動中のアプリケーションは終了させてください。
 - お使いのコンピュータにバージョンの異なるプリンタドライバがある場合は、インストールの前に必ず削除してください。
 - インストールが終わるまで、CD-ROMをCD-ROMドライブから取り出さないでください。

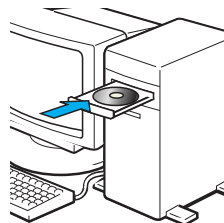
- ①** BJカートリッジの動作が完全に止まっていることを確認してBJ F100の電源プラグをいったん抜き、電源を切る。



- ②** コンピュータの電源を入れる。
③ Windows 98が起動したら、BJ F100の電源プラグをコンセントに差し込む。

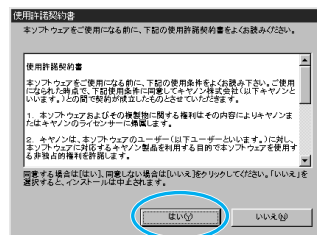


- ④** CD-ROMをコンピュータのCD-ROMドライブにセットする。



しばらくすると、プログラムが自動的に起動します。自動的に起動しない場合は、Windows 98の画面（デスクトップ）左上にある「マイ コンピュータ」をダブルクリックし、開いたウィンドウの中にあるCD-ROMのアイコンをダブルクリックします。

- ⑤** 使用許諾契約書の内容を読んで、同意する場合は「はい」をクリックする。



- ⑥** メインメニューが表示されたら、「ソフトウェアのインストール」をクリックする。



- ⑦** ソフトウェアのインストールメニューが表示されたら、「プリンタドライバ」のボタンが赤く点灯しているのを確認して、「スタート」をクリックする。



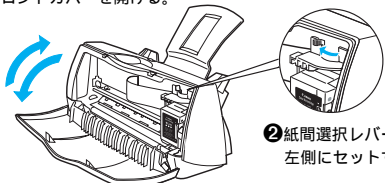
ファイルのコピーが始まります。コピーが済んだら、インストールは完了です。



お使いの環境によっては、コンピュータの再起動を促すメッセージが表示されます。この場合は、「はい」をクリックしてください。

8. テスト印刷をする

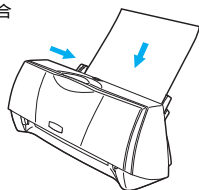
- ①** フロントカバーを開ける。



- ②** 紙間選択レバーを左側にセットする。

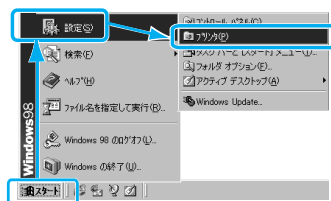
- ③** フロントカバーを閉じる。

- ④** A4の普通紙を1枚、オートシートフィーダの右側に合わせて、セットする。

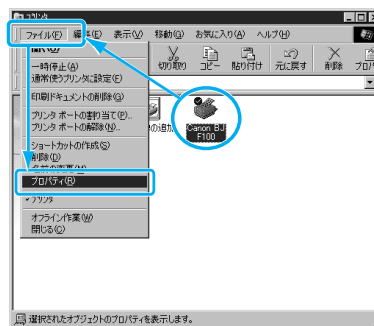


- ⑤** 用紙ガイドを用紙の幅に合わせる。

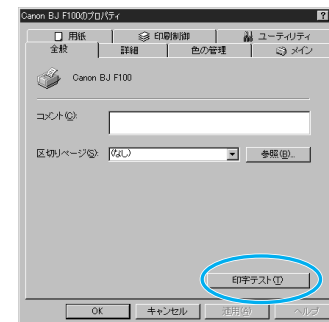
- ⑥** Windows 98のスタートメニューから「設定」を選び、「プリンタ」をクリックする。



- ⑦** プリンタのウィンドウの「BJ F100」をクリックした後、「ファイル」メニューから「プロパティ」を選ぶ。



- ⑧** 「印字テスト」をクリックする。



テストパターンが印刷されたら、セットアップ作業は完了です。

これでプリンタの準備作業は終わりです。印刷のしかたやWindows 3.1にプリンタドライバをインストールする手順については基本操作ガイドをご覧ください。

