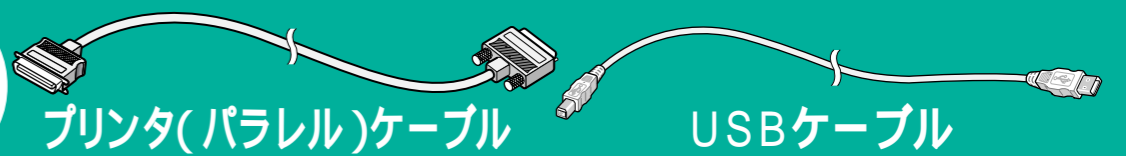


BJ F660 かんたんスタートガイド(Windows 編)



始める前にお読みください...

まだプリンタとコンピュータを接続しないでください。裏面に、プリンタドライバのインストールについて説明があります。インストールの途中で、プリンタをコンピュータに接続する手順があります。それまでは、コンピュータと接続しないでください。『かんたんスタートガイド』の説明と異なる手順で接続すると、インストールが正しく行われない場合があります。

USBケーブルは次のとき、抜き差しをしないでください。

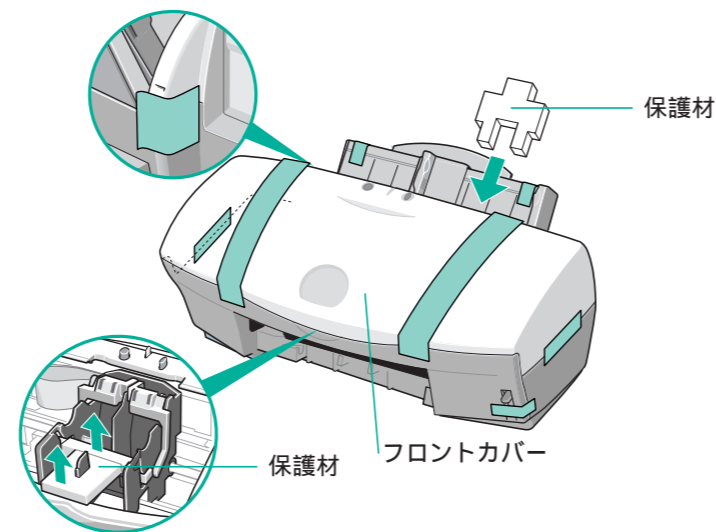
- ・プリンタドライバのインストール中
- ・コンピュータの電源を入れて、Windowsが起動する途中
- ・プリンタが印刷中

USBインタフェースでは、コンピュータやプリンタの電源が入っている間でも、USBケーブルを抜き差しすることができます。ただし、上の場合にケーブルを抜き差しすると、Windows OSやプリンタが正しく動作しなくなる場合があります。

この他にも、USBインタフェースをお使いになるときにご注意いただきたいことがあります。『かんたんスタートガイド』で準備作業が終わったら、『基本操作ガイド』の「USBインタフェースをお使いになる前に」を必ずご覧ください。

1. 保護材と固定用テープを取る

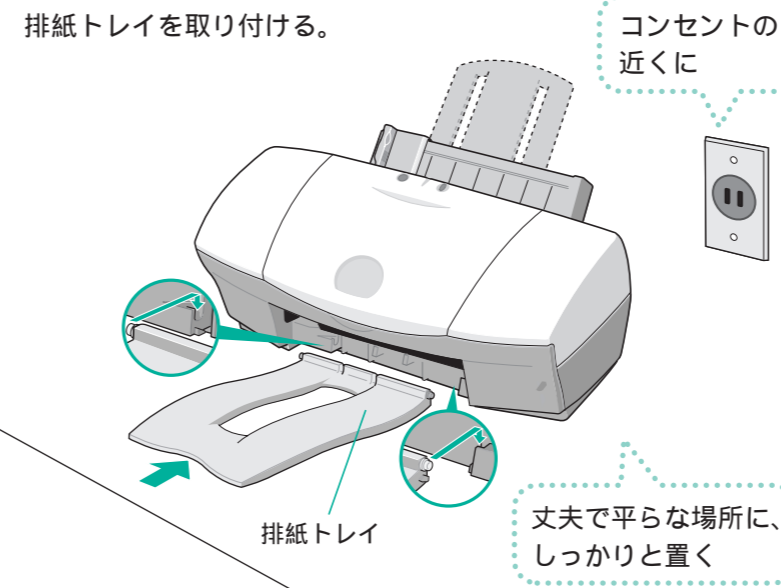
- ① 本体外部の保護材と固定用テープを取る。
- ② フロントカバーを開いて、保護材を取りはずす。



■テープは数か所に貼られています。すべてはがしてください。

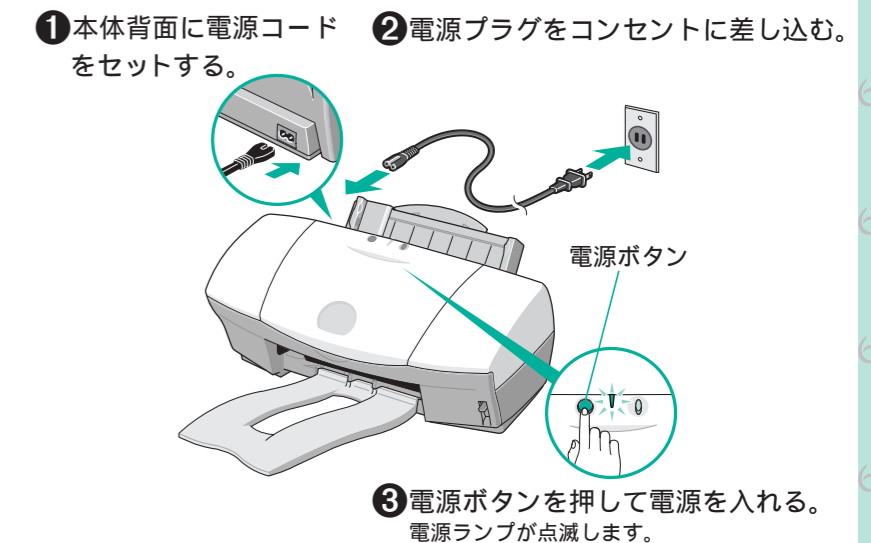
▲ 注意 プリンタ内部に手を入れないでください。けがの原因になることがあります。

2. プリンタの置き場所を決める



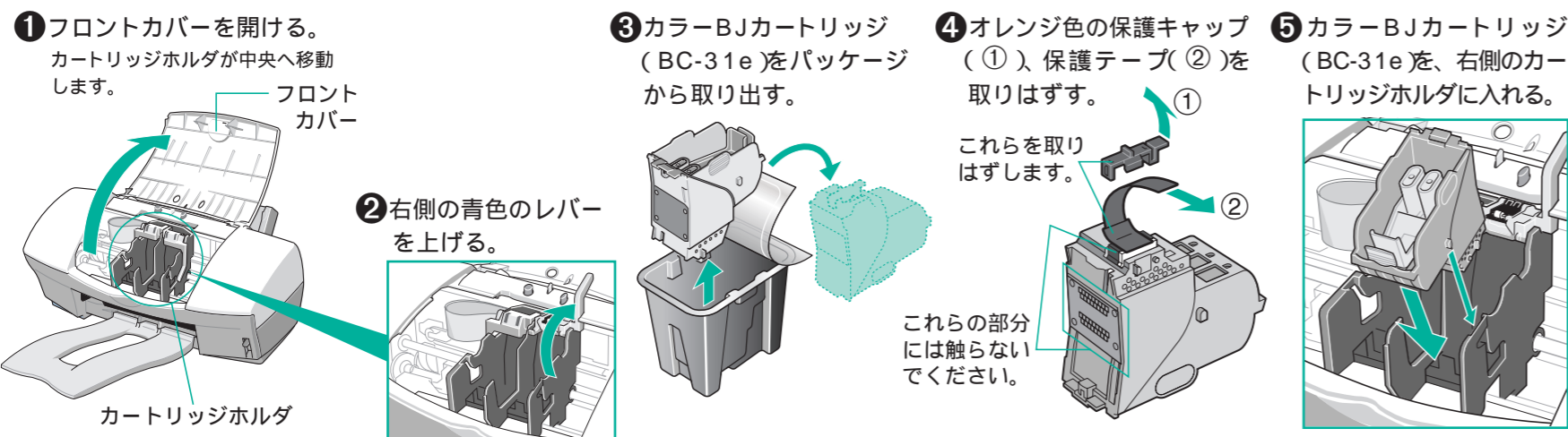
- 用紙をセットするときのために、プリンタを動かせるように余裕のある場所に置いてください。
- 用紙は手前に出てくるので、プリンタの前に物を置かないでください。

3. 電源に接続する



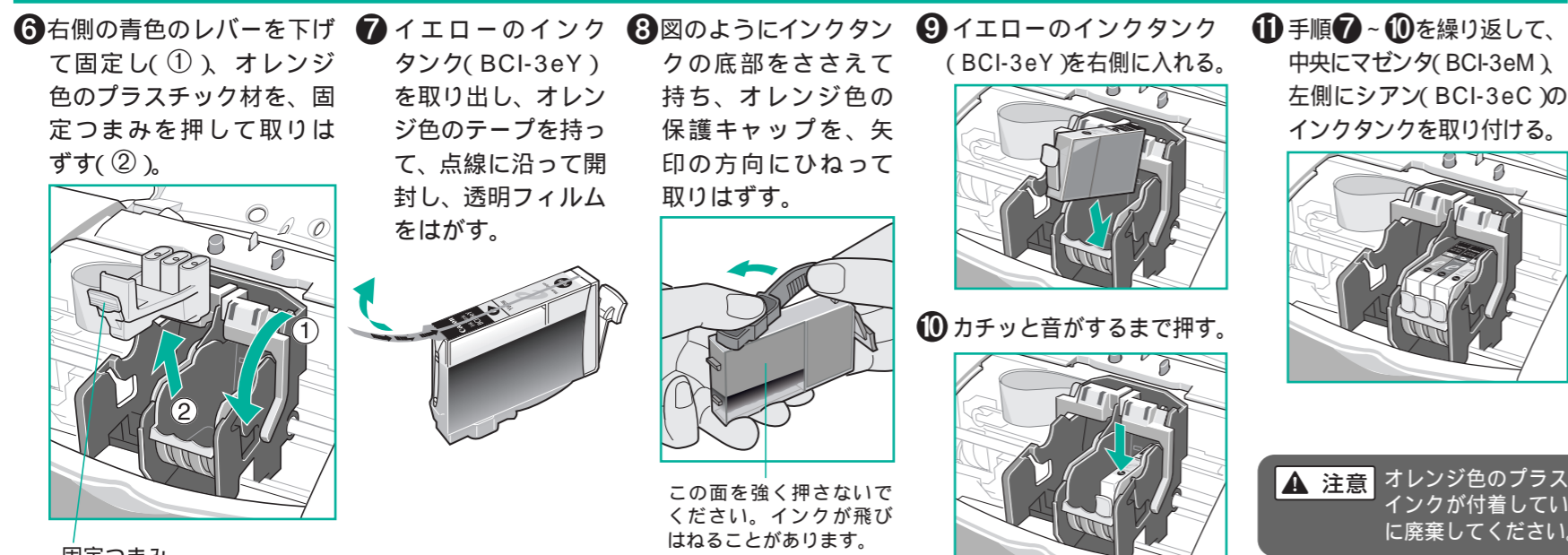
- 禁止**
- AC100V以外の電源電圧で使用しないでください。火災や感電の原因になることがあります。
 - プリンタの電源が入っているときに、電源プラグをコンセントから絶対に抜かないでください。その後印刷できなくなることがあります。
 - エアコンなどとコンセントを共用しないでください。

4. カラーBJカートリッジ(BC-31e)を取り付ける



これらを取りはずします。

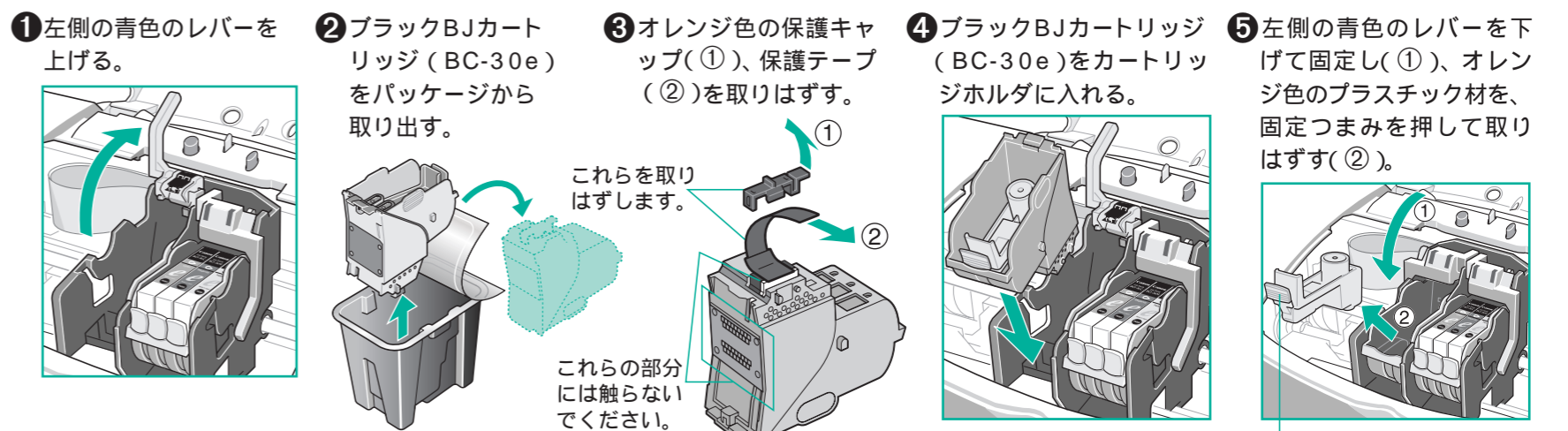
これらの部分には触らないでください。



この面を強く押さないでください。インクが飛びはねることがあります。

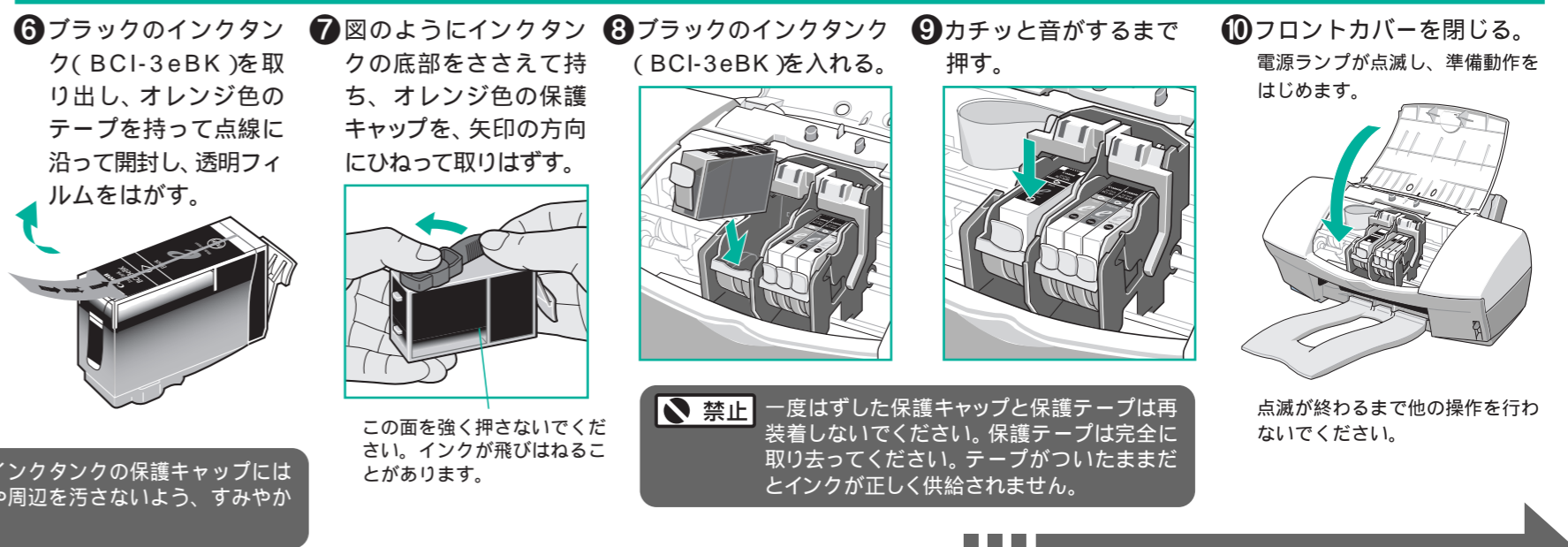
▲ 注意 オレンジ色のプラスチック材、インクタンクの保護キャップにはインクが付着しています。衣服や周辺を汚さないよう、すみやかに廃棄してください。

5. ブラックBJカートリッジ(BC-30e)を取り付ける



これらを取りはずします。

これらの部分には触らないでください。



この面を強く押さないでください。インクが飛びはねることがあります。

禁止 一度はずした保護キャップと保護テープは再装着しないでください。保護テープは完全に取って去ってください。テープがついたままだとインクが正しく供給されません。

点滅が終わるまで他の操作を行わないでください。

次は接続とプリンタドライバのインストールです。裏面をお読みください。

6. コンピュータの接続とプリンタドライバのインストールを行う

同梱されているプリンタドライバ/リファレンスガイド (CD-ROM) を用意してください。



インストールの前に確認してください。

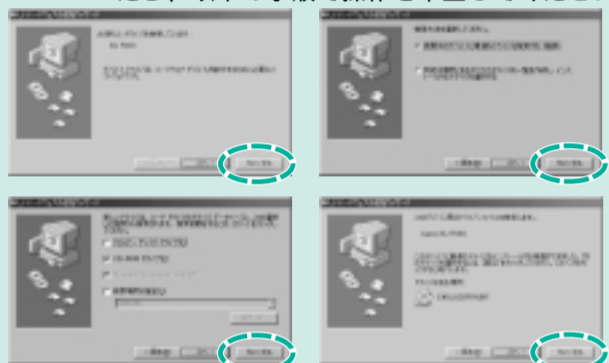
- ・起動中のアプリケーションソフトを終了させてください。
- ・コンピュータの電源を切ってください。
- ・インストールが終わるまで、CD-ROMをCD-ROMドライブから取り出さないでください。

禁止 この段階では、まだUSBケーブルを接続しないでください。

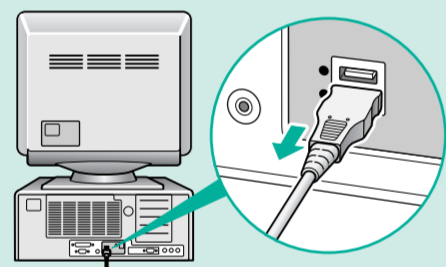
Windows NT4.0、Windows 2000をお使いの方へ

手順①～③の操作以降は、表示される画面が若干異なります。ご使用のシステムの画面の指示にしたがって操作してください。インストールの詳細については「Read me」ファイルを参照してください。

参照 インストール中、このような画面（新しいハードウェアの追加ウィザード）が表示されたら、以下の手順で操作を中止してください。



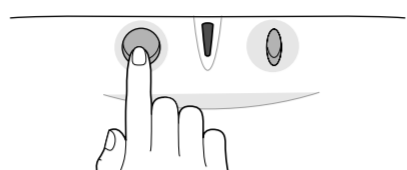
- 1.画面上の[キャンセル]をクリックする。
- 2.コンピュータに接続されているUSBケーブルのコネクタを抜く。



- 3.BJカートリッジの動作が完全に止まっていることを確認して、プリンタの電源ボタンを押し、電源を切る。
- 4.右の手順②から、順番に操作を行う。

プリンタドライバの削除方法はCD-ROMに入っている「Windowsドライバガイド」の63ページを参照してください。

- ①BJカートリッジの動作が完全に止まっていることを確認して、プリンタの電源ボタンを押し、電源を切る。

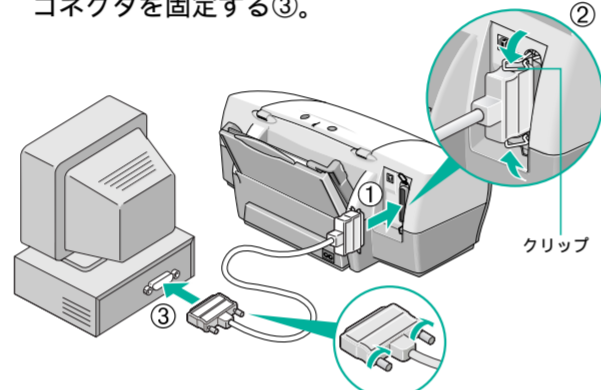


電源ランプが消灯します。

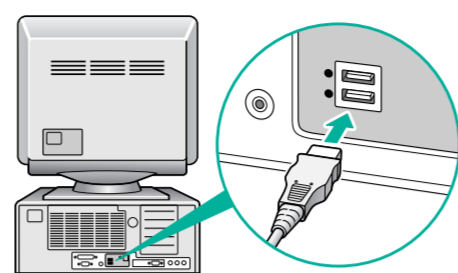
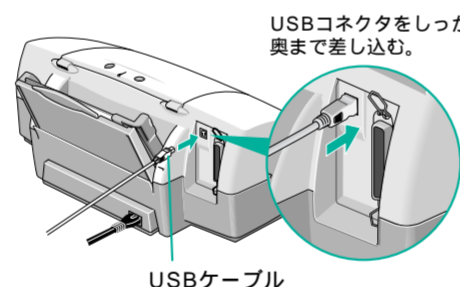
- ②プリンタをコンピュータに接続する。

お願い 万一の感電を防止するために、コンピュータのアース接続をお願いします。

- ・プリンタ（パラレル）ケーブルで接続するプリンタ（パラレル）ケーブルの一方をコネクタの向きを合わせ、プリンタ背面のポートにしっかりと奥まで差し込み①、クリップでコネクタを固定する②。次にもう一方をコネクタの向きを合わせ、しっかりと奥まで差し込み、ネジでコネクタを固定する③。



- ・USBケーブルで接続するUSBケーブルのコネクタの形状を確認し、正方形に近い形の方を、プリンタのUSBケーブル接続部に接続する。USBケーブルのコネクタのうち、平たい形状の方を、コンピュータのUSBポートに接続する。



図のように、USBポートが2つある場合は、どちらのポートにつないでも構いません。

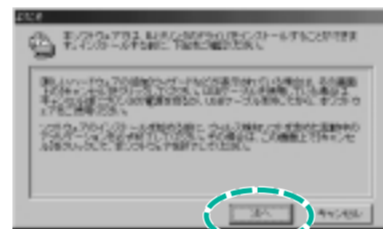
- ③コンピュータの電源を入れ、Windowsを起動する。

[新しいハードウェアの追加ウィザード]が表示された場合は、前述の「参照」を参考に操作をやりなおしてください。

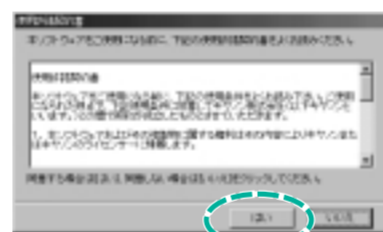
- ④プリンタドライバ/リファレンスガイド (CD-ROM) をコンピュータのCD-ROMドライブにセットする。

しばらくすると、プログラムが自動的に起動します。自動的に起動しない場合は、Windowsの画面(デスクトップ)左上にある [マイ コンピュータ] をダブルクリックし、開いたウィンドウの中にあるCD-ROMのアイコンをダブルクリックします。

- ⑤「ようこそ」の内容を読み、[次へ]をクリックする。



- ⑥使用許諾契約書の内容を読んで、同意する場合は[はい]をクリックする。

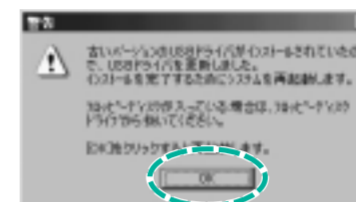


- ⑦[ソフトウェアのインストール]をクリックする。



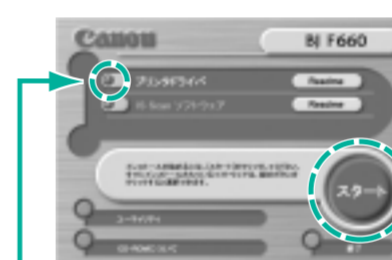
ここが赤く点灯しているのを確認

すでにキヤノンのBJプリンタドライバがインストールされている場合は、USBドライバのアップグレードダイアログボックスが表示されることがあります。この場合には [OK] ボタンをクリックして、コンピュータを一度再起動してください。



Windowsが起動してデスクトップが表示されたら、プリンタドライバ/リファレンスガイド (CD-ROM) をコンピュータのCD-ROMドライブに再びセットし、次に [ソフトウェアのインストール] をクリックする。

- ⑧[プリンタドライバ]のボタンが赤く点灯しているのを確認して、[スタート]をクリックする。



ここが赤く点灯しているのを確認

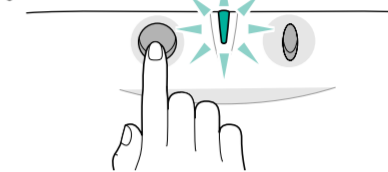
ファイルのコピーが始まります。



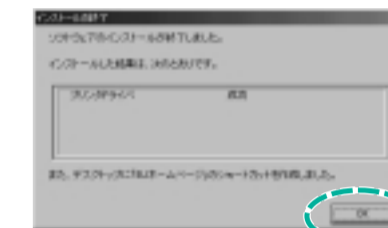
- ⑨[プリンタポート] ダイアログボックスが表示されたら、内容を読み次の手順に進む。



- ⑩プリンタの電源ボタンを押し電源を入れる。



- ⑪以下の画面が表示されたら、[OK] ボタンをクリックする。



以下の画面が表示された場合は、[戻る] をクリックする。

手順⑦の画面に戻った場合は、[終了] をクリックしてください。(もしドライバが正しくインストールされなかった場合には①から手順をもう一度行ってインストールを完成させてください。)

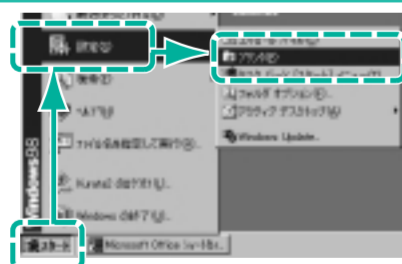
プリンタドライバのインストールは終了です。

続けてスキャナドライバのインストールを行う場合は、『基本操作ガイド』をご参照ください。

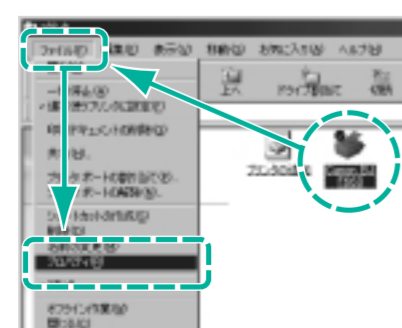
コンピュータのCD-ROMドライブからCD-ROMを取り出し、続けて「7.プリントヘッドの位置を調整する」の操作を行ってください。

7. プリントヘッドの位置を調整する

- ①[スタート] をクリックし、[設定] - [プリンタ] を選択する。



- ②BJ F660のアイコンをクリックし、[ファイル]メニューから[プロパティ]を選択する。



- ③以下のメッセージが表示されたら、[OK] をクリックする。



- ④[ユーティリティ] タブをクリックする。

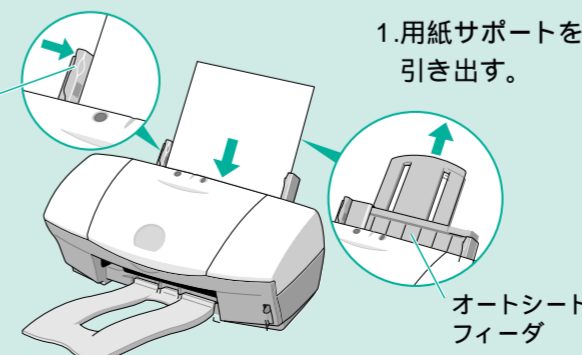


- ⑤プリンタに、A4の普通紙を1枚セットする。セットされていることを確認したら、 をクリックする。

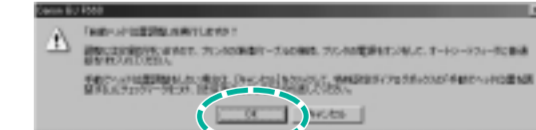


用紙のセットのしかた

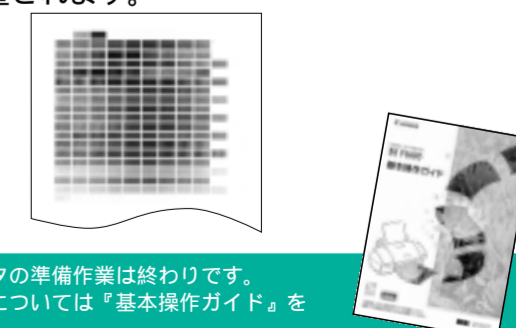
- 1.用紙サポートを引き出す。
- 2.印刷する面を上にして、オートシートフィーダの右端に合わせて用紙をセットし、用紙ガイドを用紙の左端に合わせる。



- ⑥以下のメッセージが表示されたら、[OK] をクリックする。



パターンが印刷され、自動的にプリントヘッドの位置が調整されます。



これでプリンタの準備作業は終わりです。印刷のしかたについては『基本操作ガイド』をご覧ください。