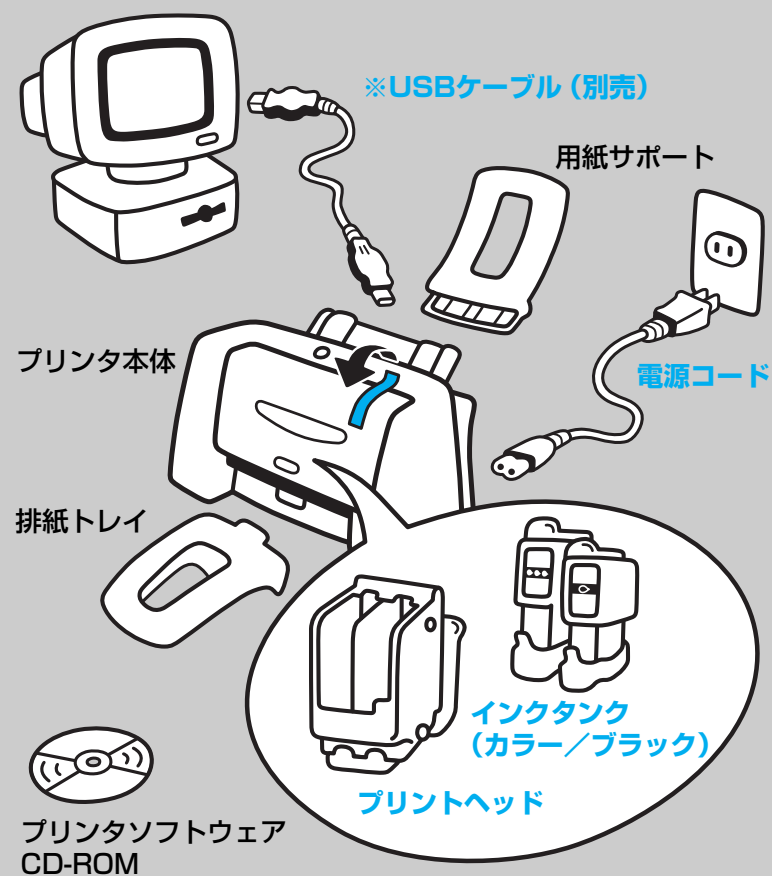


かんたんスタートガイド

Windows

●トラブルが起きたときには、「基本操作ガイド」の「困ったときには」(47ページ)を参照してください。

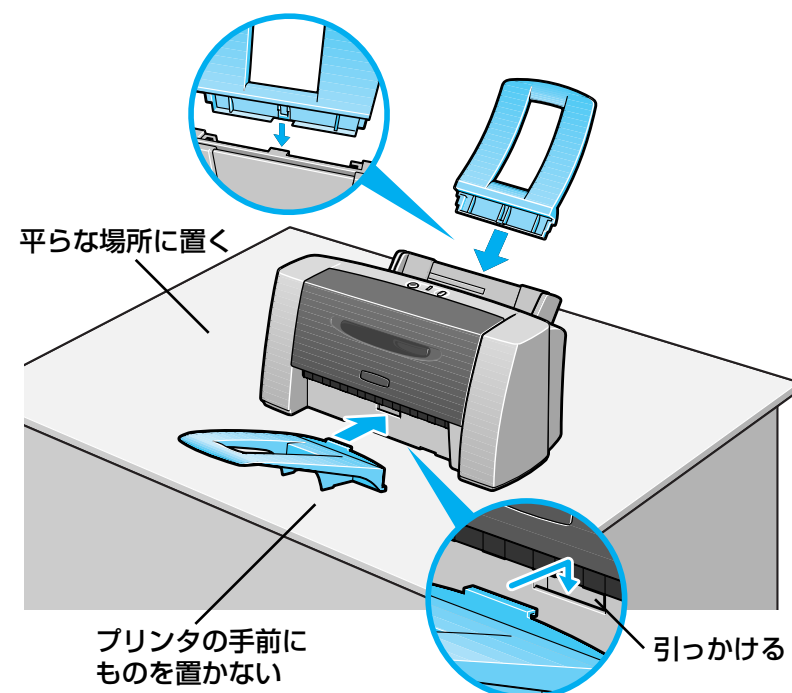
そろっていますか?



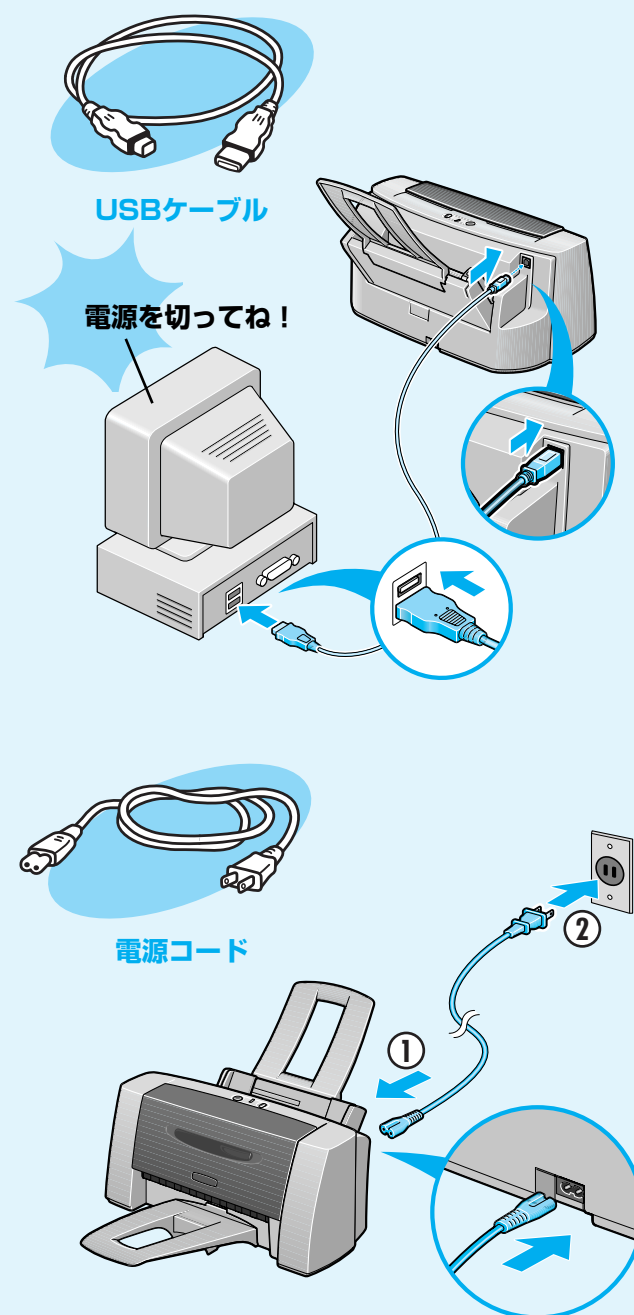
- ◆かんたんスタートガイド(本紙)
- ◆基本操作ガイド
- ◆保証書
- ◆サービス&サポートのご案内

※USBケーブルはキャノン製またはコンピューターメーカー純正のものを別途ご用意ください。

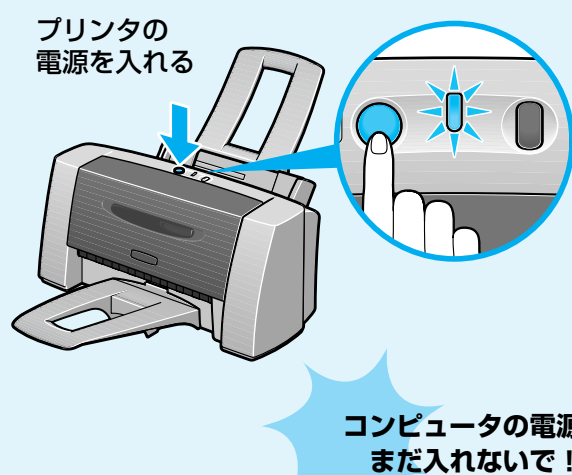
置き場所を決めるときは



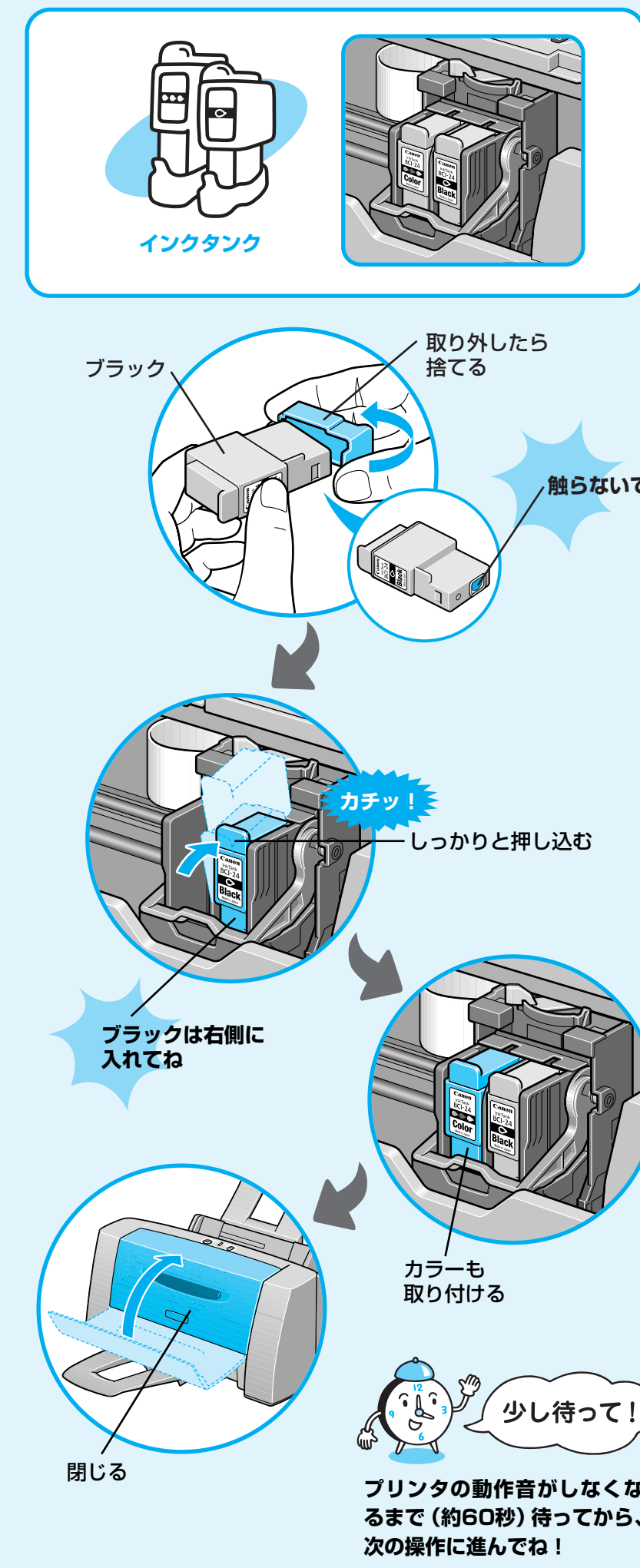
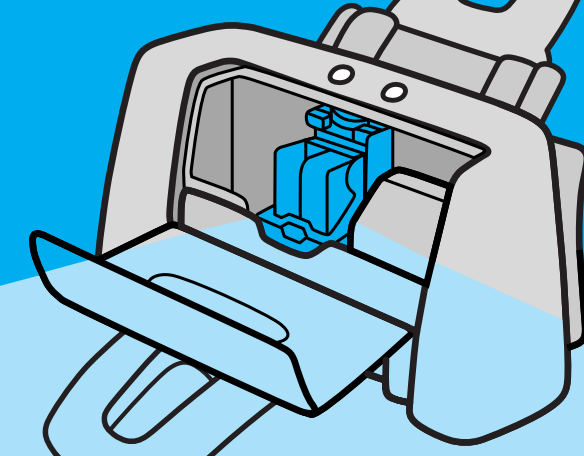
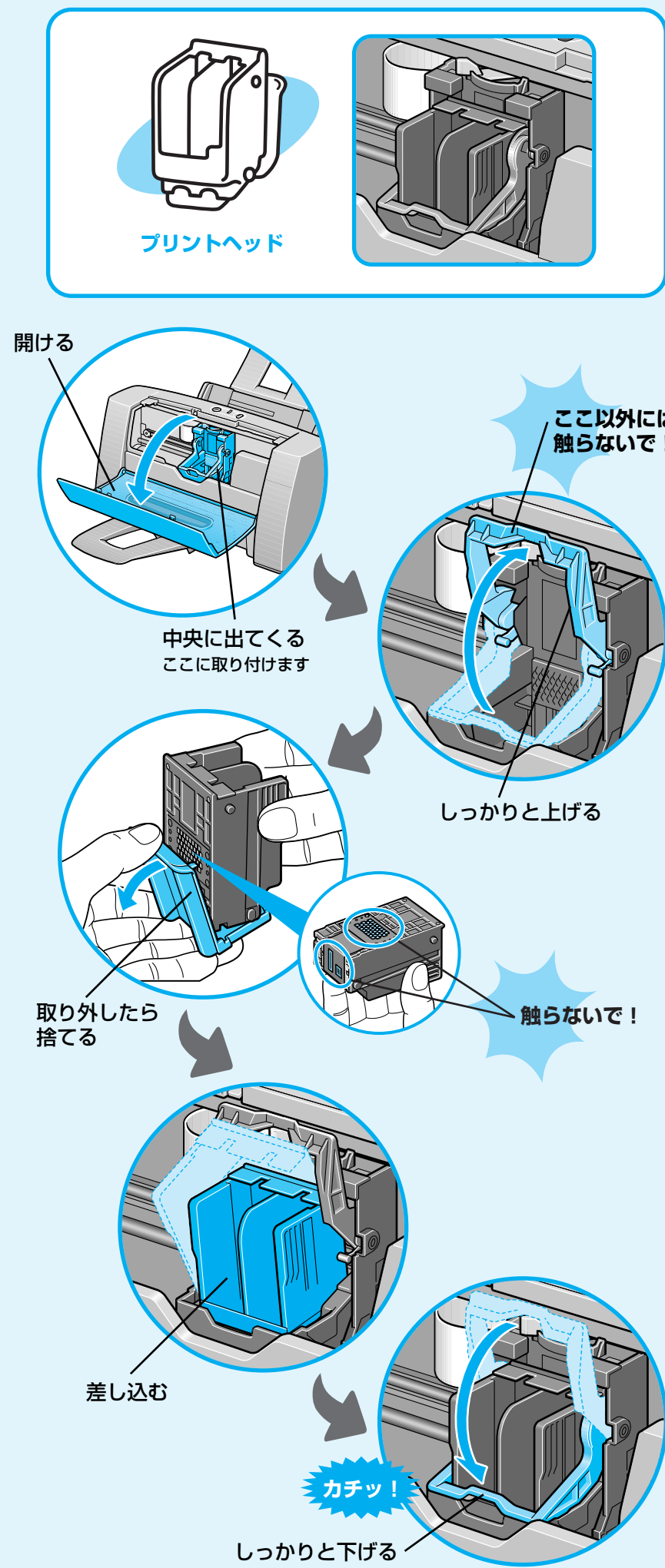
まず、つなごう!



つなげたかな?



つぎに、とりつけよう!



プリンタドライバのインストール

つづく

プリンタドライバをインストールしよう

プリンタを印刷できる状態にするには、「プリンタドライバ」と呼ばれるソフトウェアをコンピュータのハードディスクにコピーする（インストールする）ことが必要です。

- ウイルス検知プログラムやシステムに常駐するプログラムがある場合は、あらかじめ終了しておいてください。
- Windows XPにインストールする場合は、[コンピュータの管理者]の権限を持つユーザ名でログオンする必要があります。
- Windows 2000にインストールする場合、Administratorsのグループとしてログオンする必要があります。
- 次のときは、USBケーブルの抜き差しをしないでください。Windowsやプリンタが正しく動作しなくなる場合があります。
 - ・コンピュータの電源を入れて、Windowsが起動する途中
 - ・プリンタドライバのインストール中
 - ・印刷中

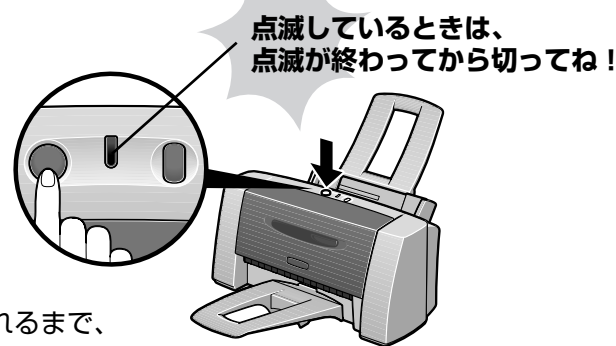
このほかにもUSBケーブルをお使いになるときに注意していただきたいことがあります。『かんたんスタートガイド』で準備が終わったら、『基本操作ガイド』の「USBケーブルについて」を必ずご覧ください。

もし次のような画面が自動的に表示されたら・・・



- ① [キャンセル]をクリックする
- ② プリンタの電源を切る
- ③ コンピュータ側のUSBケーブルをいったん抜き、差し直す
- ④ 以下の手順2から操作する

1 プリンタの電源を切る

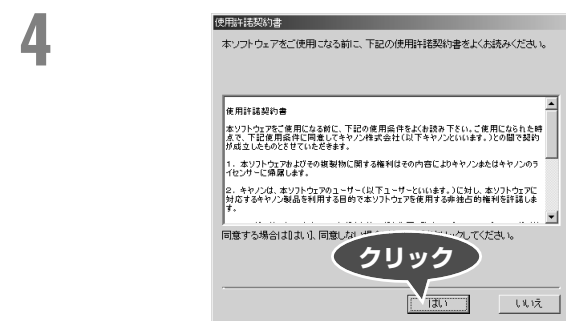


電源が切れるまで、20秒ほど動作音が続きます。

2 コンピュータの電源を入れて、Windowsを起動する

3 「プリンタソフトウェア CD-ROM」をCD-ROMドライブに入れる

プログラムが自動的に起動します。起動しない場合はデスクトップ上の[マイ コンピュータ]をクリックし、CD-ROMアイコンをダブルクリックします。



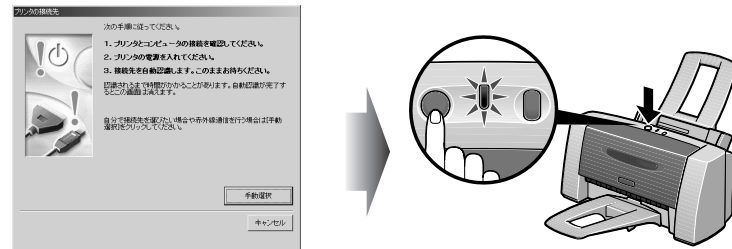
読んでね!

再起動を促す画面が表示されたら、[はい]をクリックしてコンピュータを再起動します。

5



6 下の画面が表示されたら、プリンタの電源を入れる

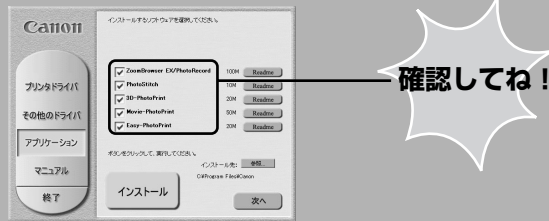


次の手順7に進めないときは、『基本操作ガイド』の「インストールの途中で先の画面に進めなくなったときは」(59ページ)をご覧ください。

7



アプリケーションソフトをインストールするには次の画面が自動的に表示されたら、インストールしたいアプリケーションソフトにチェックマークがついていることを確認し、[インストール]をクリックする。インストールしない場合は、[次へ]をクリックする。



ZoomBrowser EX/PhotoRecord
デジタルカメラで撮った写真をフォルダごとに収納でき、アルバムを作成することもできます。

PhotoStitch
複数枚に分割して撮影した写真を、パノラマ画像に合成します。

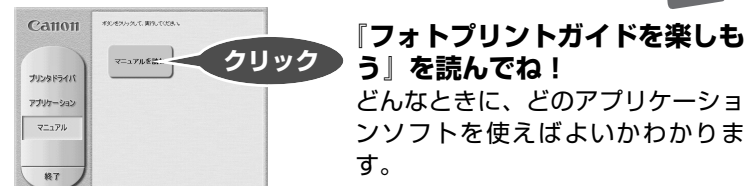
3D-PhotoPrint
写真などのデータを編集し、オプションの3Dフォトフレームに入れると立体写真ができます。

Movie-PhotoPrint
デジタルカメラやデジタルビデオで撮影した動画を、45枚の連続写真にして印刷します。

Easy-PhotoPrint
デジタルカメラで撮った写真と用紙を選ぶだけで、簡単にフチなし全面印刷ができます。ExifPrint対応です。

以降は画面の指示にしたがってください。

8



「フォトプリントガイドを楽しもう」を読んでね! どんなときに、どのアプリケーションソフトを使えばよいかわかります。

[マニュアルを読む] をクリックしたあとの操作の詳細については、『基本操作ガイド』の「プリンタ活用ガイドを読む」(26ページ)を参照してください。

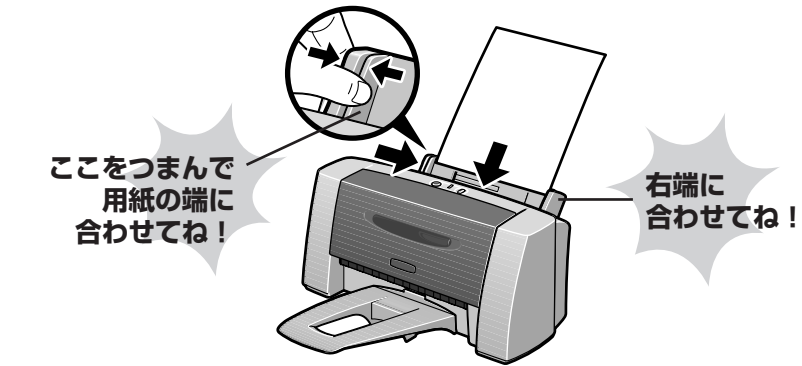
9 手順8の画面で[終了]をクリックする

再起動を促す画面が表示されたら、[はい]をクリックしてコンピュータを再起動します。

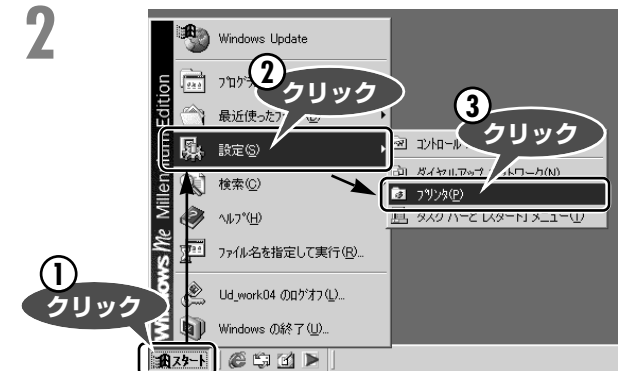
プリントヘッドを調整しよう

きれいに印刷するためには、プリントヘッドの位置を調整する必要があります。

1 A4サイズ用の紙をセットする



2



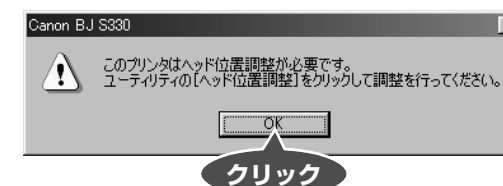
Windows XPをお使いの場合は、[スタート]→[コントロール パネル]→[プリンタとその他のハードウェア]→[プリンタとFAX]の順に選びます。

3 [Canon BJ S330]をクリックし、[ファイル]メニューから[プロパティ]を選ぶ

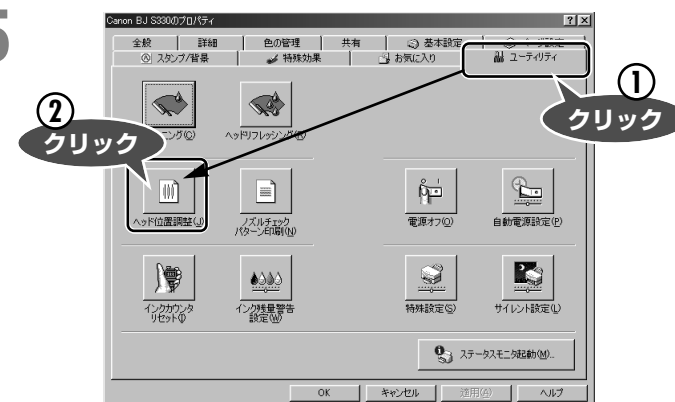
Windows XP/Windows 2000をお使いの場合は[印刷設定]を選びます。



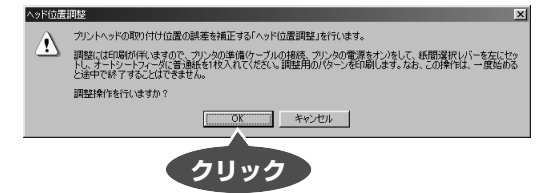
4



5

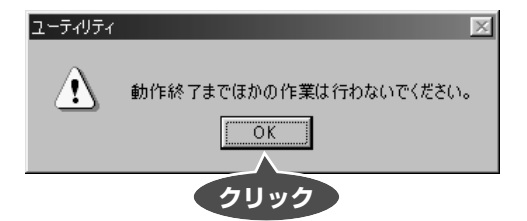


6



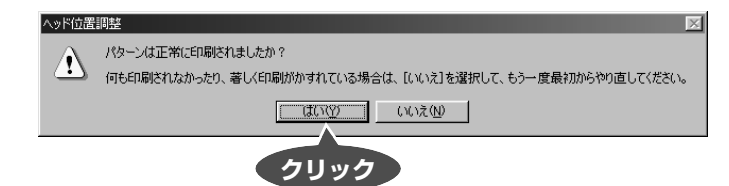
7

画面が自動的に表示されて、パターン印刷が始まる

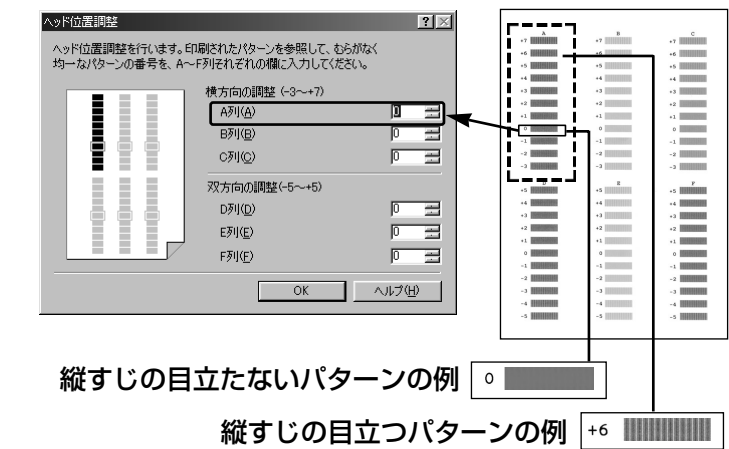


動作音が長いときは、パターン印刷されるまでに時間がかかる場合があります(約60秒)。

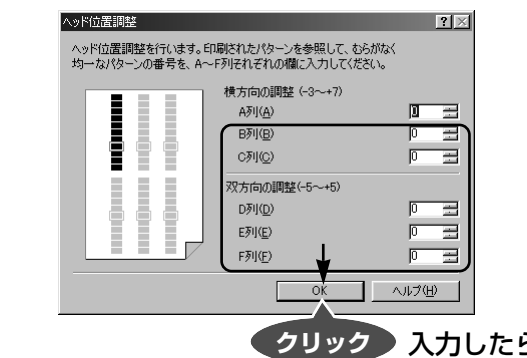
印刷が終了したら・・・



8 印刷された用紙を見て、A列のパターンの中から最も縦すじの目立たないものをひとつ選び、番号を入力する

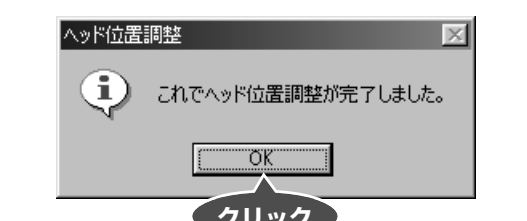


9 B列～F列も同様に、縦すじの目立たないパターンをひとつずつ選び、番号を入力する



入力したらクリックしてね!

10



これでプリンタの準備が完了しました。印刷のしかたについては『基本操作ガイド』をご覧ください。