



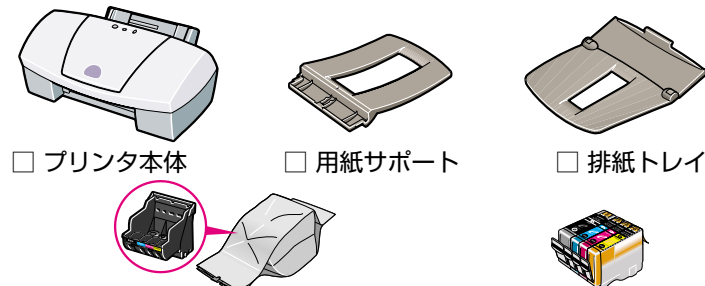
# Canon BJ S600 かんたんスタートガイド -Windows編-

プリンタの設置から印刷できるようにするまでの準備について説明しています。ご使用前に必ずお読みください。  
始める前に：必ず「基本操作ガイド」の「安全にお使いいただくために」をご覧ください。記載されている注意事項をお守りください。  
ご覧にならずに作業をした場合、思わぬ事故を起こしたり、火災や感電の原因になります。

## 1 設置しましょう

### 1 梱包品を確認する

箱の中には次のものが入っています。足りないものや損傷しているものがある場合は、お手数ですがお買い求めの販売店にご連絡ください。



- プリンタ本体
- 用紙サポート
- 排紙トレイ
- BJカートリッジ (プリントヘッド)
- インクタンク
- 電源コード
- プリンタドライバ/リファレンスガイド (CD-ROM)
- 使用説明書 (かんたんスタートガイド×2/基本操作ガイド)
- 保証書
- ご相談窓口のご案内
- BJ Solution Disk (CD-ROM&操作ガイド)

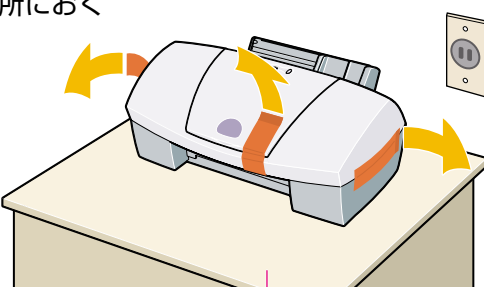
コンピュータとプリンタをつなぐケーブルは同梱されておりません。下記のいずれかのケーブルをご購入ください。

Windows 98 / Windows Me / Windows 2000 をご使用の場合は、プリンタの性能を十分に発揮するために「USBケーブル」のご使用をお勧めします。

- USBケーブル (Windows 98 / Windows Me / Windows 2000 のみ)  
キヤノン製またはコンピュータメーカー純正で 5m以内のものをお勧めします。コンピュータメーカーによりUSBポートの動作が保証され、かつ次のいずれかの条件を満たしていることが必要です。  
・ Windows 98 / Windows Me / Windows 2000 がプレインストールされているコンピュータ  
・ Windows 98 から Windows 2000 または Windows Me にアップグレードしたコンピュータ (Windows 95 からアップグレードしている場合は除く)
- プリンタケーブル (パラレルケーブル)  
双方向通信に対応したケーブルをご使用ください。キヤノン製またはコンピュータメーカー純正で 2m以内のものをお勧めします。

### 2 プリンタを平らな場所におく

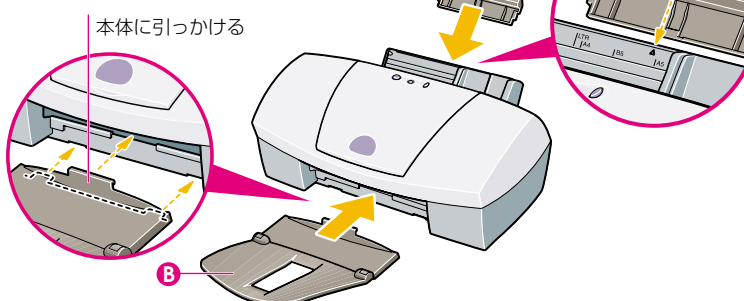
用紙は手前に出てくるので、プリンタの前には物を置かないでください。



丈夫で平らな場所に置く

### 3 保護材とオレンジ色のテープを取る

### 4 用紙サポートAと排紙トレイBを取り付ける



- 指示があるまでコンピュータの電源をオンにしないでください。
- 万が一コンピュータをオンにして右のような画面が表示されたら、キャンセルをクリックしてコンピュータの電源をオフにしてください。

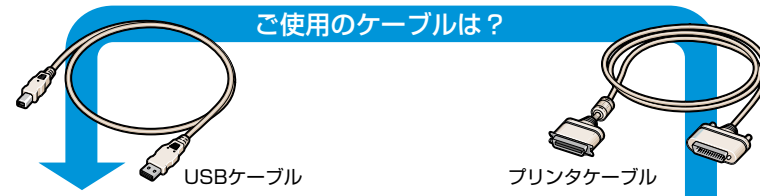
クリックする

## 2 接続しましょう

● 万一の感電を防止するために、コンピュータのアース接続をお勧めします。

### 1 コンピュータとプリンタの電源が切れていることを確認する

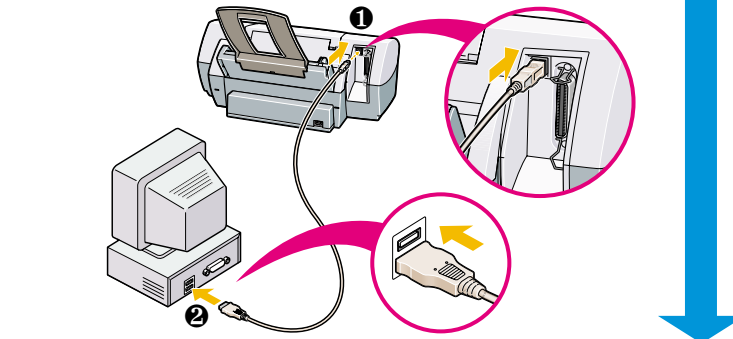
### 2 ケーブルでプリンタとコンピュータをつなぐ



(Windows 98 / Windows Me / Windows 2000 推奨)

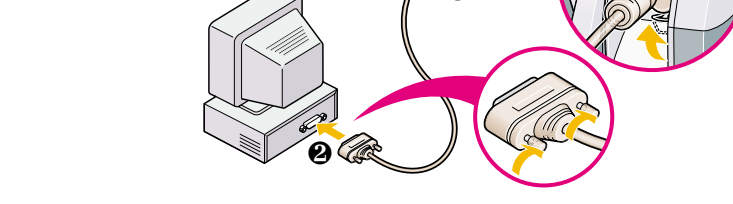
#### [USBケーブルでつなぐ場合]

- 1 ケーブルの正方形に近い形のコネクタのほうをプリンタのUSBケーブル接続部に差し込む
- 2 もう一方のコネクタを、コンピュータのUSBポートに差し込む  
USBポートが2つある場合は、どちらに差し込んでかまいません。



#### [プリンタケーブルでつなぐ場合]

- 1 プリンタケーブルをプリンタに接続する
- 2 もう一方をコンピュータに接続する



### 3 電源コードをプリンタ背面の電源接続部に差し込む

### 4 電源プラグをコンセントに差し込む

### 5 プリンタの電源ボタンを押す

電源ランプの点滅が点灯に変わるまでお待ちください。

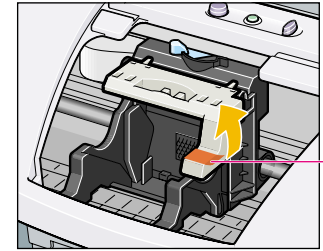
● コンピュータの電源はオフのままです。

- AC100V以外の電源電圧で使用しないでください。火災や感電の原因になります。
- 電源プラグを抜くときは、電源ランプが消えていることを確認してください。動作中に電源プラグを抜くと、その後印刷できなくなる場合があります。
- エアコンなどとコンセントを共用しないでください。

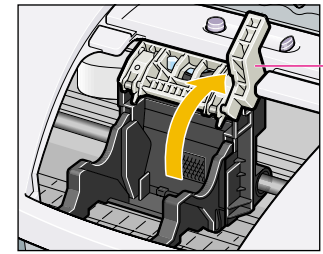
## 3 BJカートリッジを取り付けましょう

### 1 フロントカバーを開け、保護テープAをはがす

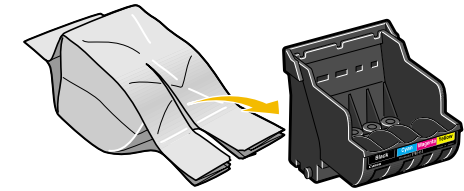
フロントカバーを開けると、カートリッジホルダが中央に移動します。



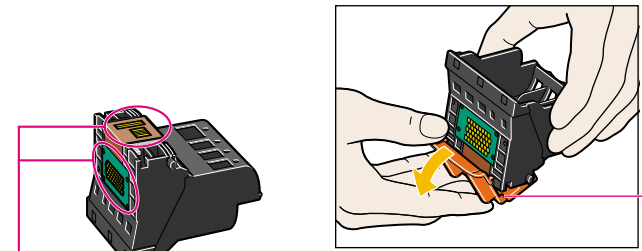
### 2 レバーBを上げる



### 3 BJカートリッジ(プリントヘッド)をパッケージから取り出す

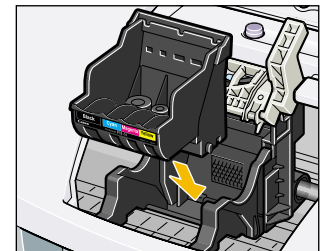


### 4 オレンジ色の保護キャップCを取り外す

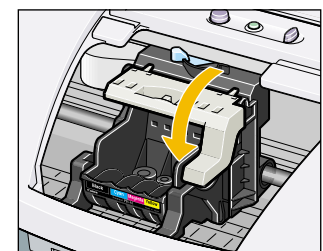


- これらの部分には手を触れないでください。
- 一度はずした保護キャップは再装着せずに、地域の条例に従って捨ててください。

### 5 BJカートリッジをカートリッジホルダに差し込む



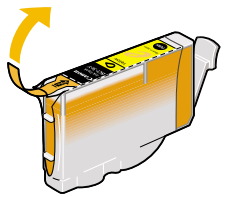
### 6 レバーを下げる



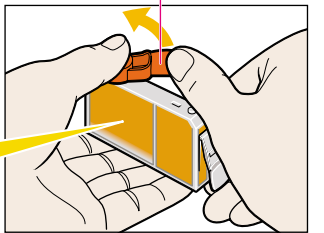
- 一度取り付けたBJカートリッジは取り外す必要はありません。レバーは上げないでください。

## 4 インクタンクを取り付けましょう

### 1 イエローのインクタンク(BCI-3eY)を取り出し、オレンジ色のテープを矢印の方向に引いて、包装をはがす



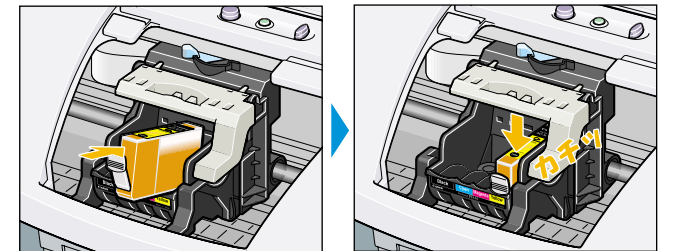
### 2 図のようにインクタンクを持ち、保護キャップAを、矢印の方向にひねって取り外す



この面を強く押さないでください。インクが飛び出すことがあります。

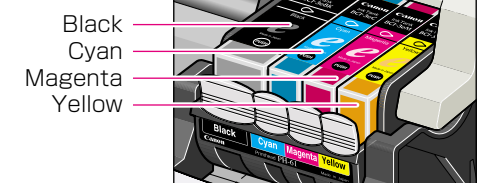
- 保護キャップは、すみやかに廃棄してください。インクが付着しており、衣服や周囲を汚すことがあります。
- 一度はずした保護キャップは再装着せずに、地域の条例に従って捨ててください。

### 3 インクタンクを右端の溝に入れ、「カチッ」と音がするまで上から押す



### 4 同様にして、他のインクタンクを取り付ける

インクの並びを間違えないよう、ご注意ください。



### 5 フロントカバーを閉じる

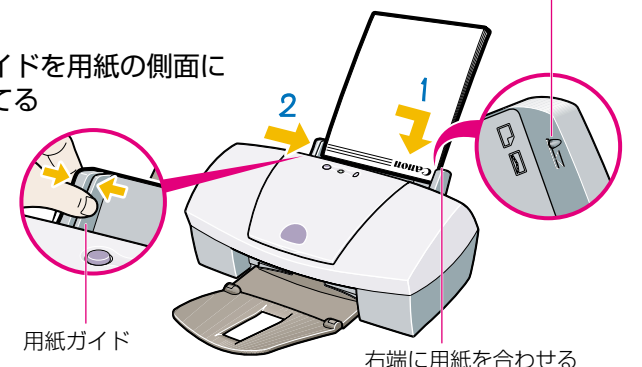
電源ランプが点滅し、準備動作をはじめます。点滅が終わるまで(約1分)他の操作を行わないでください。

## 5 用紙をセットしましょう

### 1 用紙ガイドをつまんで左端に移動し、A4サイズの普通紙をセットする

普通紙は約100枚までセットできます。積載マークを超えないようにセットしてください。

### 2 用紙ガイドを用紙の側面に軽く当てる



右端に用紙を合わせる

Microsoft®、Windows®、Windows NT® は、米国 Microsoft 社の米国、その他の国における登録商標です。本紙では、Microsoft® Windows® 95、Microsoft® Windows® 98、Microsoft® Windows® Millennium Edition、Microsoft® Windows® 2000、Microsoft® Windows NT® 4.0 をそれぞれ Windows 95、Windows 98、Windows Me、Windows 2000、Windows NT 4.0 と略して記載しています。

# 6 プリンタドライバをインストールしましょう

プリンタを印刷できる状態にするには、「プリンタドライバ」と呼ばれるソフトウェアをコンピュータのハードディスクにコピーする（インストール）する必要があります。

- ウィルス検出プログラムやシステムに常駐するプログラムがある場合は、あらかじめ終了しておいてください。
  - Windows 2000 / Windows NT 4.0 にインストールする場合、Administrators のグループとしてログオンする必要があります。
  - 次のときは、USBケーブルの抜き差しをしないでください。Windows やプリンタが正しく動作しなくなる場合があります。
    - ・ コンピュータの電源を入れて、Windows が起動する途中
    - ・ プリンタドライバのインストール中
    - ・ 印刷中
- この他にも、USB ケーブルをお使いになるときに注意していただきたいことがあります。『かんたんスタートガイド』で準備作業が終わったら、『基本操作ガイド』の「USBケーブルについて」を必ずご覧ください。

次のような画面が自動的に表示されたら、[キャンセル] をクリックして、手順 1 から操作をやり直してください。

**【USBケーブルをご使用の場合】**  
下記画面をキャンセル後に、プリンタの電源を切り、コンピュータ側のUSBコネクタをいったん抜いてから差し直してください。



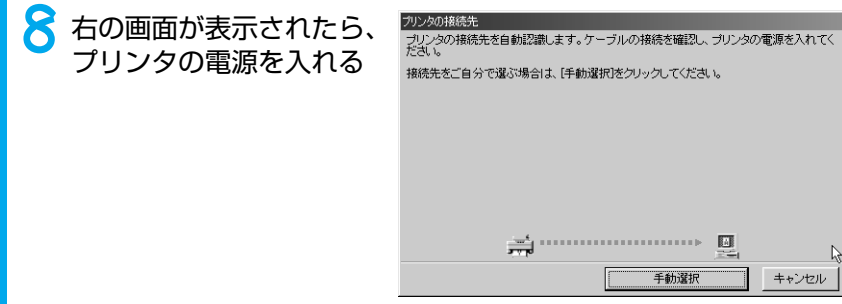
- 1 プリンタの電源を切る
- 2 コンピュータの電源を入れてWindowsを起動する
- 3 『プリンタドライバ/リファレンスガイド』のCD-ROMをセットする  
プログラムが自動的に起動します。起動しない場合は、デスクトップ上にある [マイコンピュータ] をダブルクリックし、[CD-ROMドライブ] をダブルクリックします。
- 4 [ようこそ] の内容を読んで [次へ] をクリックする
- 5 [使用許諾契約書] の内容を読んで、[はい] をクリックする



再起動を要求する画面が表示されたら CD-ROMを取り出し、[OK] をクリックします。Windowsが起動したら再びCD-ROMをセットして、手順 6 から操作してください。

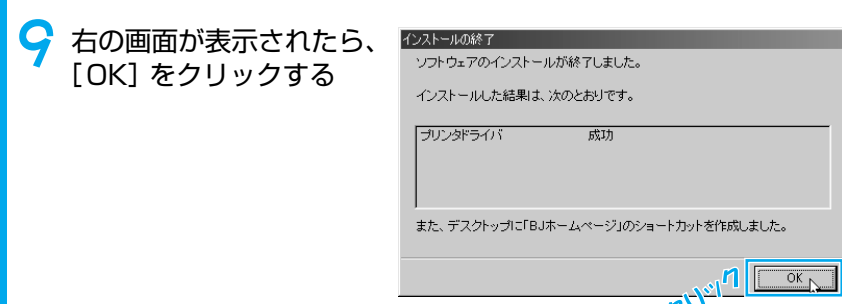


青い画面に変わり、プリンタドライバのインストールが始まります。



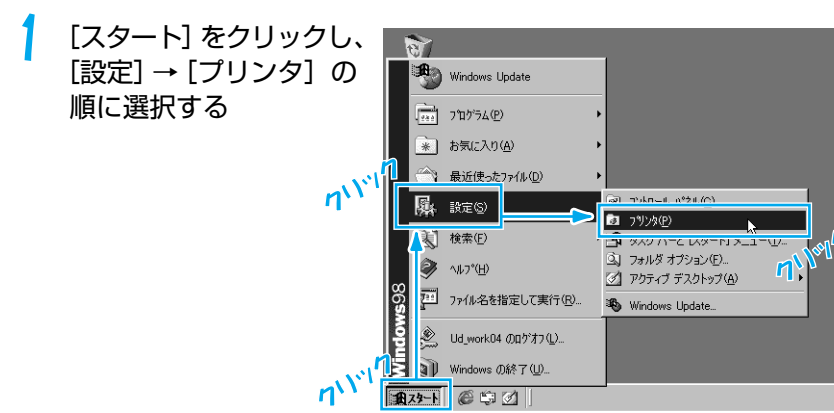
接続しているプリンタを自動検知し、接続先を自動的に設定します。

次の手順 9 へ進めなくなった場合 『基本操作ガイド』の「インストールの途中で先の画面に進めなくなったときは」(p.71) をご覧ください。



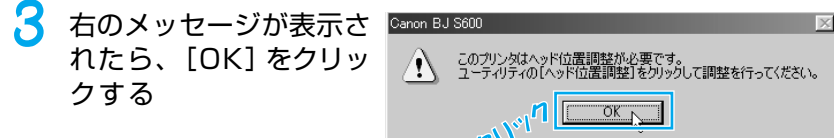
再起動を要求する画面が表示されたら [はい] をクリックし、コンピュータを再起動してください。

# 7 プリントヘッドの調整をしましょう



BJ S600 のアイコンをクリックし、[ファイル]メニューから [プロパティ] を選択する

Windows 95、Windows 98、Windows Me の場合は [ドキュメントの規定値] を選択する  
Windows 2000 の場合は [印刷設定] を選択する



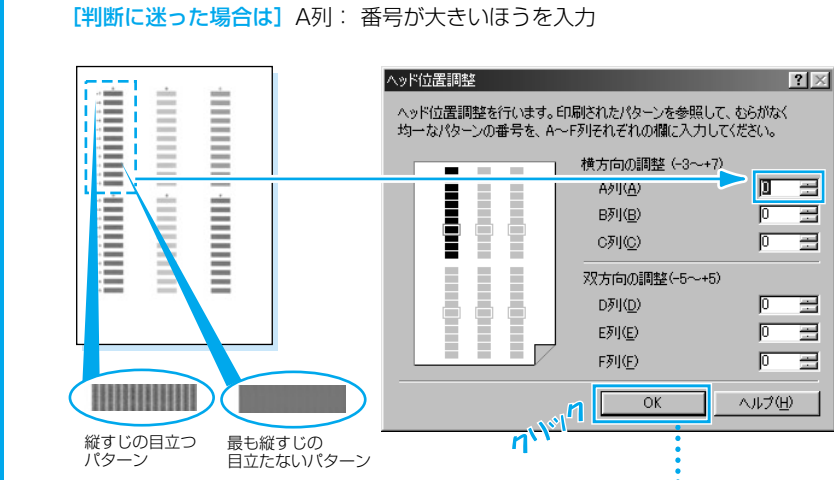
[ユーティリティ] タブをクリックし、アイコンをクリックする

プリンタに用紙がセットされていることを確認し、[OK] をクリックする  
パターンが印刷されます。

右の画面が表示された場合、[OK] をクリックする

印刷が終わったら [はい] をクリックする

印刷された用紙を見て、A列のパターンの中で、最も縦すじの目立たないパターンの番号をひとつ選び、その番号を入力する

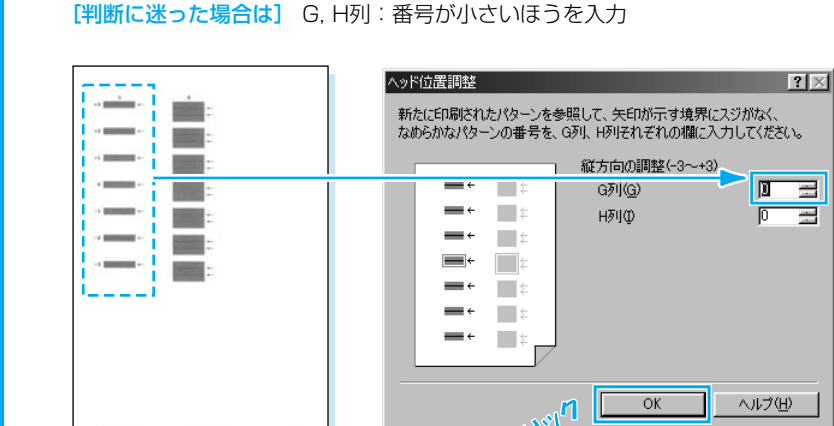


同様に、B列～F列の中から、縦すじの目立たないパターンをひとつずつ選択し、その番号を入力する  
最後に [OK] をクリックする

プリンタに用紙がセットされていることを確認し、[OK] をクリックする  
パターンが印刷されます。

右の画面が表示された場合、[OK] をクリックする

印刷された用紙を見て、G列、H列のパターンの中で、矢印が指している部分にスジがなく、なめらかなものをひとつ選び、その番号を入力する



最後に [OK] をクリックする

[OK] をクリックする  
これでヘッド位置調整が完了しました。

これでプリンタの準備は完了しました。印刷のしかたについては、『基本操作ガイド』をご覧ください。