

## 1 設置しましょう

### 1 梱包品を確認する

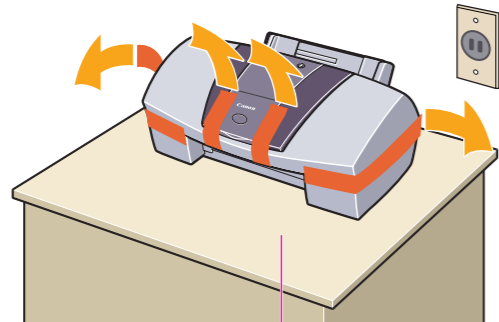
箱の中には次のものが入っています。足りないものや損傷しているものがある場合は、お手数ですがお買い求めの販売店にご連絡ください。

- プリンタ本体
- 用紙サポート
- 排紙トレイ
- プrintヘッド
- インクタンク (×4)
- 電源コード
- プリンタソフトウェア CD-ROM
- 使用説明書 (かんたんスタートガイド×2/基本操作ガイド)
- 保証書
- ご相談窓口のご案内

コンピュータとプリンタをつなぐUSBケーブルは同梱されておりません。別途ご購入ください。キャノン製またはコンピュータメーカー純正で5m以内のものをお勧めします。

### 2 プリンタを平らな場所におく

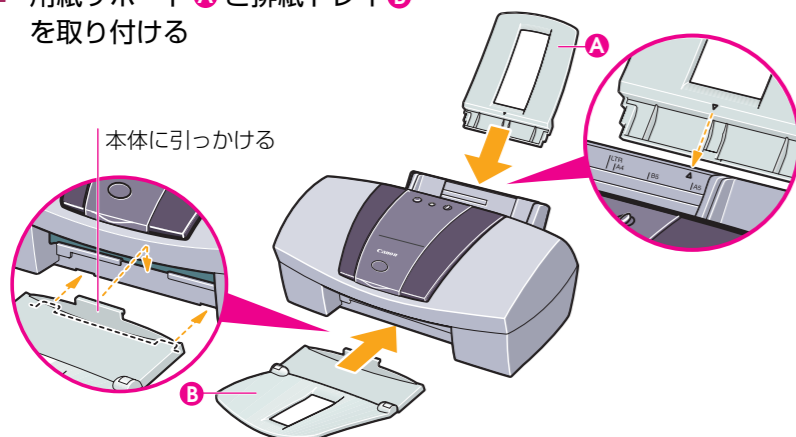
用紙は手前に出てくるので、プリンタの前には物を置かないでください。



丈夫で平らな場所に置く

### 3 オレンジ色のテープを取る

### 4 用紙サポートAと排紙トレイBを取り付ける



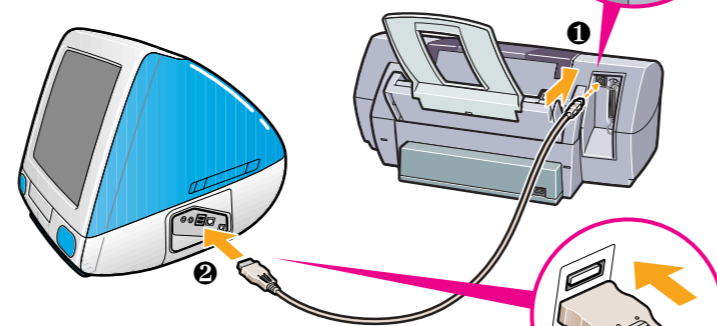
## 2 接続しましょう

● 万一の感電を防止するために、コンピュータのアース接続をお勧めします。

### 1 コンピュータとプリンタの電源が切れていることを確認する

### 2 ケーブルでプリンタとコンピュータをつなぐ

① ケーブルの正方形に近い形のコネクタのほうをプリンタのUSBケーブル接続部に差し込む



② もう一方のコネクタを、コンピュータのUSBポートに差し込む  
USBポートが2つある場合は、どちらに差し込んでもおかまいません。

### 3 電源コードをプリンタ背面の電源接続部に差し込む

### 4 電源プラグをコンセントに差し込む

### 5 プリンタの電源ボタンAを押す

電源ランプの点滅が点灯に変わるまでお待ちください。

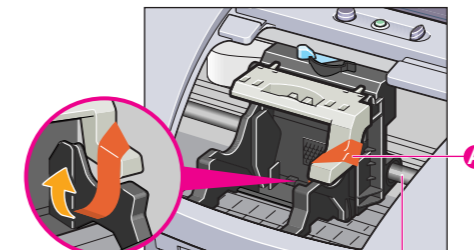
● コンピュータの電源はオフのままです。

- AC100V以外の電源電圧で使用しないでください。火災や感電の原因になります。
- 電源プラグを抜くときは、電源ランプが消えていることを確認してください。動作中に電源プラグを抜くと、その後印刷できなくなることがあります。
- エアコンなどとコンセントを共用しないでください。

## 3 プrintヘッドを取り付けましょう

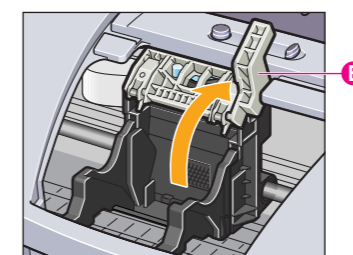
### 1 フロントカバーを開け、オレンジ色のテープAをはがす

フロントカバーを開けると、Printヘッドホルダが中央に移動します。



● 金属の棒などプリンタ内部には手触れしないでください。故障の原因になります。

### 2 レバーBを上げる



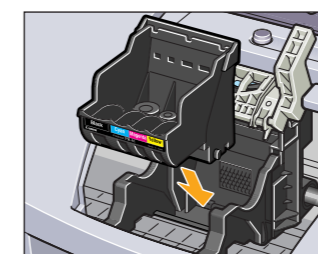
### 3 Printヘッドをパッケージから取り出す



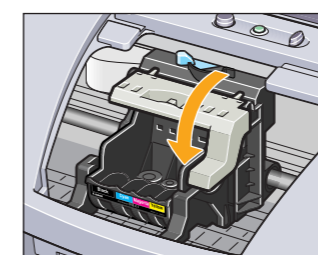
### 4 オレンジ色の保護キャップCを取り外す

● これらの部分には手触れしないでください。  
● 一度はずした保護キャップは再装着せずに、地域の条例に従って捨ててください。

### 5 PrintヘッドをPrintヘッドホルダに差し込む



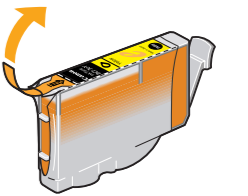
### 6 レバーを下げる



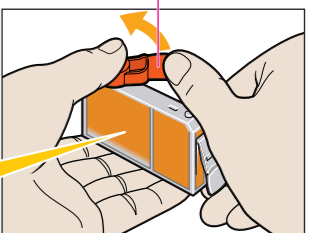
● 一度取り付けしたPrintヘッドは取り外す必要はありません。レバーは上げないでください。

## 4 インクタンクを取り付けましょう

### 1 イエローのインクタンク (BCI-3eY) を取り出し、オレンジ色のテープを矢印の方向に引いて、包装をはがす



### 2 図のようにインクタンクを持ち、保護キャップAを、矢印の方向にひねって取り外す

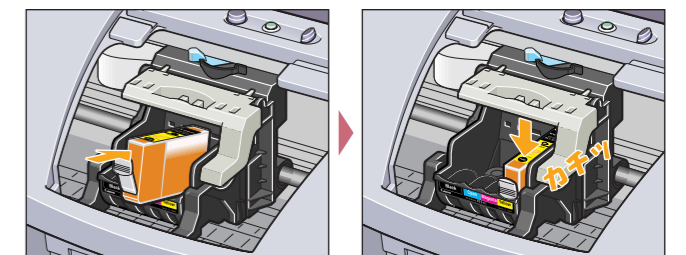


この面を強く押さないでください。インクが飛び出すことがあります。

● 保護キャップは、すみやかに廃棄してください。インクが付着しており、衣服や周囲を汚すことがあります。

● 一度はずした保護キャップは再装着せずに、地域の条例に従って捨ててください。

### 3 インクタンクを右端の溝に入れ、「カチッ」と音がするまで上から押す



### 4 同様に、他のインクタンクを取り付ける

インクの並びを間違えないよう、ご注意ください。

Black  
Cyan  
Magenta  
Yellow

### 5 フロントカバーを閉じる

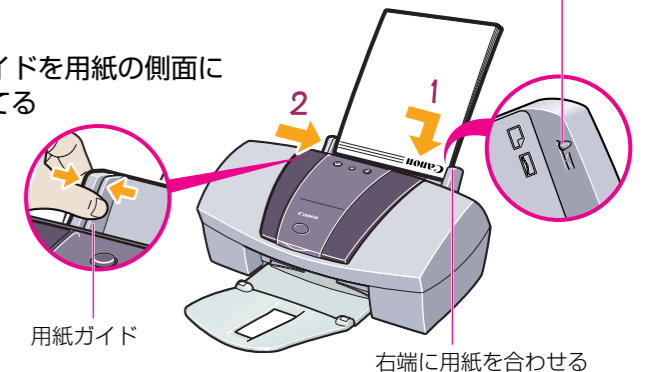
電源ランプが点滅し、準備動作をはじめます。点滅が終わるまで (約1分) 他の操作を行わないでください。

## 5 用紙をセットしましょう

### 1 用紙ガイドをつまんで左端に移動し、A4サイズの普通紙をセットする

普通紙は約100枚までセットできます。積載マークを超えないようにセットしてください。

### 2 用紙ガイドを用紙の側面に軽く当てる



用紙ガイド

右端に用紙を合わせる

# 6 プリンタドライバをインストールしましょう

プリンタを印刷できる状態にするには、「プリンタドライバ」と呼ばれるソフトウェアをコンピュータのハードディスクにコピーする（インストール）ことが必要です。

- ウィルス検出プログラムやシステムに常駐するプログラムがある場合は、オフにするか [システム] フォルダからはずしてください。
  - 次のときは、USBケーブルの抜き差しをしないでください。Macintosh やプリンタが正しく動作しなくなる場合があります。
    - ・ コンピュータの電源を入れて、Mac OS が起動中
    - ・ プリンタドライバのインストール中
    - ・ 印刷中
- この他にも、USB ケーブルをお使いになるときに注意していただきたいことがあります。『かんたんスタートガイド』で準備作業が終わったら、『基本操作ガイド』の「USBケーブルについて」を必ずご覧ください。

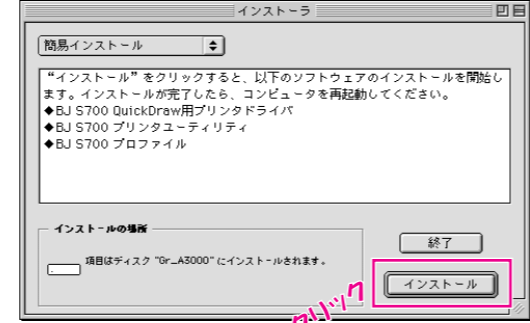
- 1 コンピュータの電源を入れて Mac OS を起動する
- 2 『プリンタソフトウェア CD-ROM』をセットする  
しばらくすると、CD-ROMのフォルダが開きます。開かない場合は、デスクトップ上にある をダブルクリックします。
- 3 [プリンタドライバ] をダブルクリックし、[インストーラ] をダブルクリックする



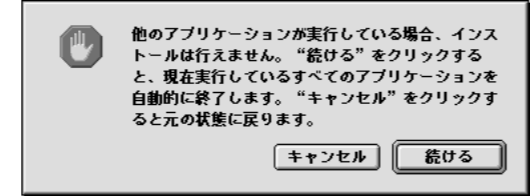
- ⇒ [アプリケーション]フォルダには、次のアプリケーションが用意されています。
    - ImageBrowser**  
デジタルカメラで撮った写真を簡単にコンピュータに取り込むことができます。また、キヤノン専用紙への印刷も手軽にできます。
    - PhotoStitch**  
デジタルカメラで撮った写真をもとに、手軽にパノラマ合成写真ができます。
    - 3D-PhotoPrint**  
オプションの3Dフォトフレームを使用すると、デジタルカメラで撮った写真をもとに、手軽に立体的な写真ができます。
  - インストールのしかた
    - 1 [アプリケーション]フォルダをダブルクリックする。
    - 2 インストールしたいアプリケーション名のフォルダをダブルクリックする。
    - 3 [インストーラ]をダブルクリックする。
- 以降、画面の指示にしたがって操作を進めてください。

- 4 [ライセンス]の内容を読んで、[同意]をクリックする

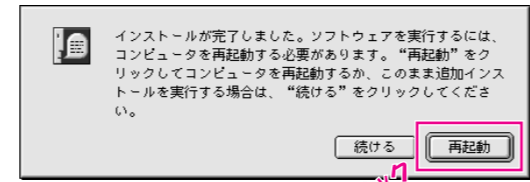
- 5 [インストール] をクリックする  
インストールが始まります。



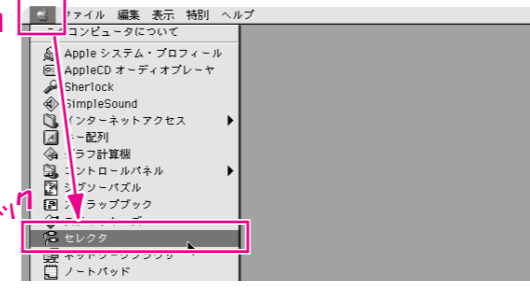
- 6 この画面が表示されたら、どちらかのボタンをクリックする  
書類を保存したい場合は、[キャンセル]をクリックし、書類を保存してから、もう一度インストールしてください。[続ける]をクリックすると、自動的にアプリケーションを終了してインストールを続行します。



- 7 この画面が表示されたら[再起動]をクリックする  
コンピュータが再起動されます。



- 8 [アップルメニュー] から [セクタ] を選択する



- 9 [BJ S700] アイコンをクリックする  
[接続先] にBJ S700が表示されていることを確認してください。表示されない場合は、プリンタの電源が入っていること、コンピュータに接続されていることを確認してください。



- 10 クリックしてセクタを閉じる



- ⇒ 本プリンタをネットワークプリンタとして使用する場合は、『プリンタ活用ガイド』（CD-ROM）の「ネットワークで使用するには」を参照してください。

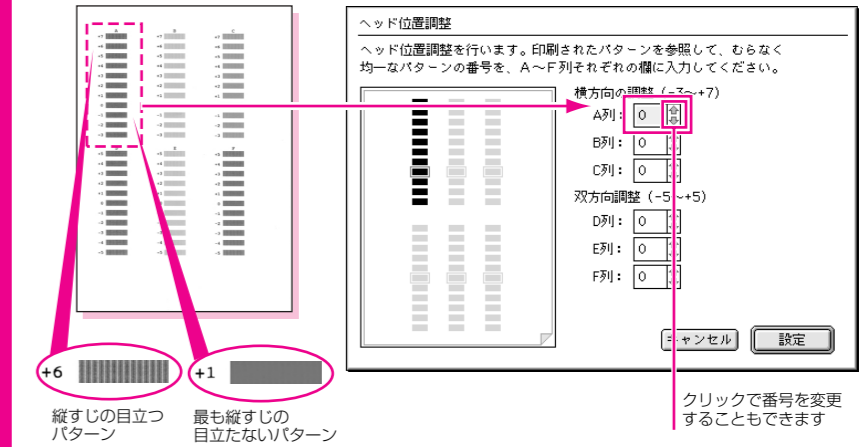
# 7 プリントヘッドの調整をしましょう

きれいに印刷するためには、プリントヘッドの位置調整をする必要があります。次の手順でプリントヘッドの位置を調整しておきましょう。

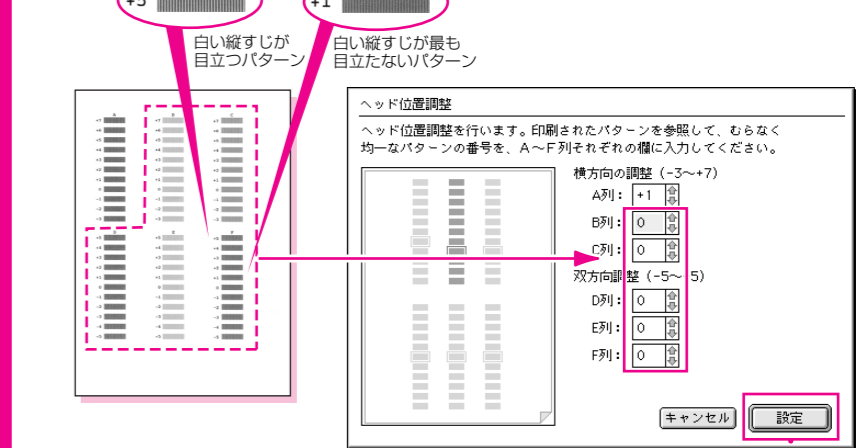
- 1 [ファイル] メニューから [用紙設定] を選ぶ
- 2 [ユーティリティ] をクリックする
- 3 をクリックして [テストプリント] を選び、アイコン をクリックする
- 4 以下のメッセージが表示されたら、プリンタにA4サイズの普通紙がセットされていることを確認し、[OK] をクリックする

- ⇒ 印刷されなかった場合  
『基本操作ガイド』の「印刷されない/印刷がかすれる/違う色になる」(p.76) をご覧ください。

- 5 印刷された用紙を見て、A列のパターンの中で、最も縦すじが目立たないパターンの番号をひとつ選び、その番号を入力する

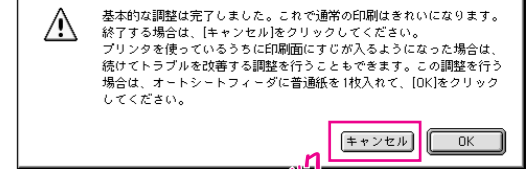


- 6 同様に、B列～F列の中から、縦すじが目立たないパターンをひとつずつ選択し、その番号を入力する  
F列のどのパターンも均一にならない場合は、白い縦すじが最も目立たないパターンを選んでください。



最後に [設定] をクリックする

- 7 [キャンセル] をクリックする



- ⇒ プリンタを使って印刷面にすじが入った場合  
『基本操作ガイド』の「白いすじが入る」(p.75) をご覧ください。

これでプリンタの準備は完了しました。印刷のしかたについては、『基本操作ガイド』をご覧ください。