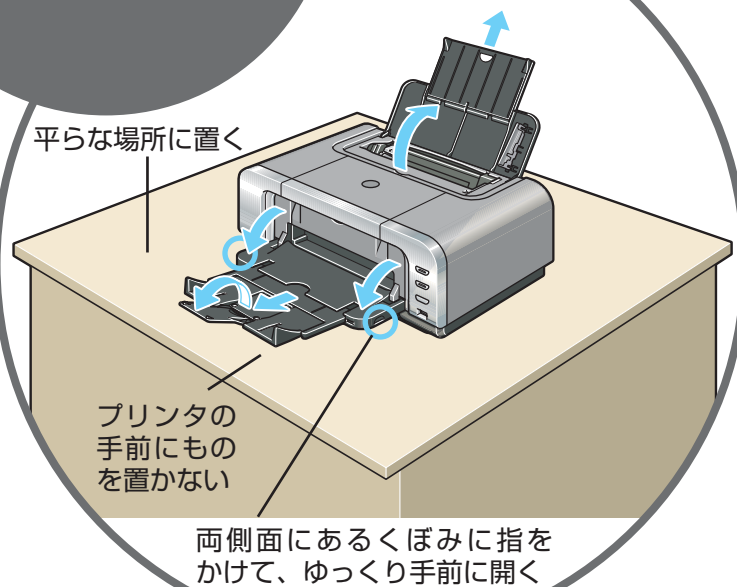


かんたんスタートガイド

Windows®

プリントヘッドと
インクタンクは
ここに取り付けね!

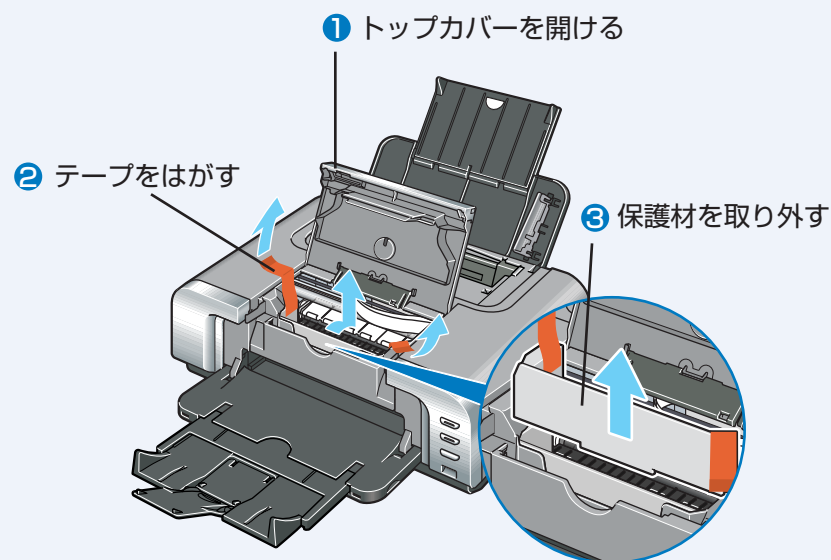
置き場所を 決めるときは



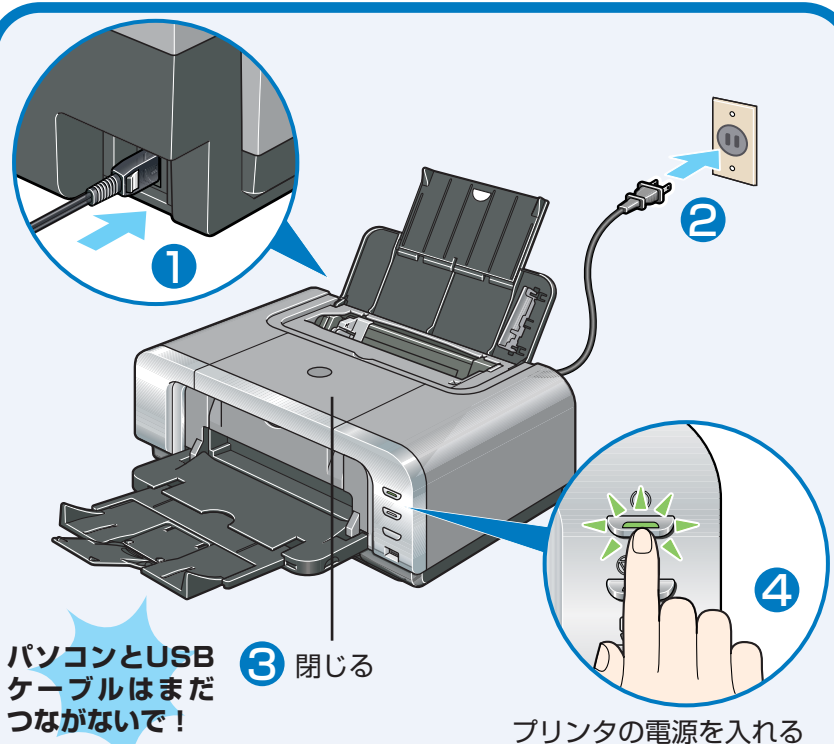
設置前に本製品の梱包箱の記載をご覧
いただき、付属品がすべて揃っている
ことを確認してください。

▲ 注意

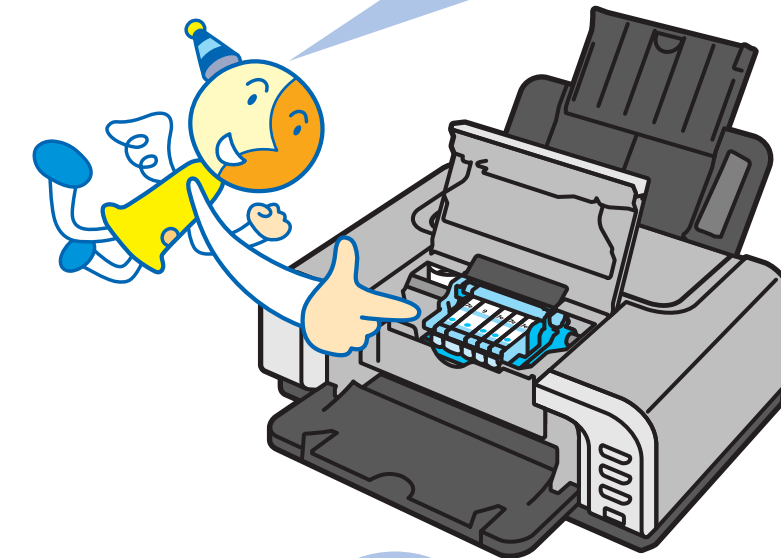
プリンタの電源は、まだ入れないでください。



1 はじめにすること



2 電源を入れよう!



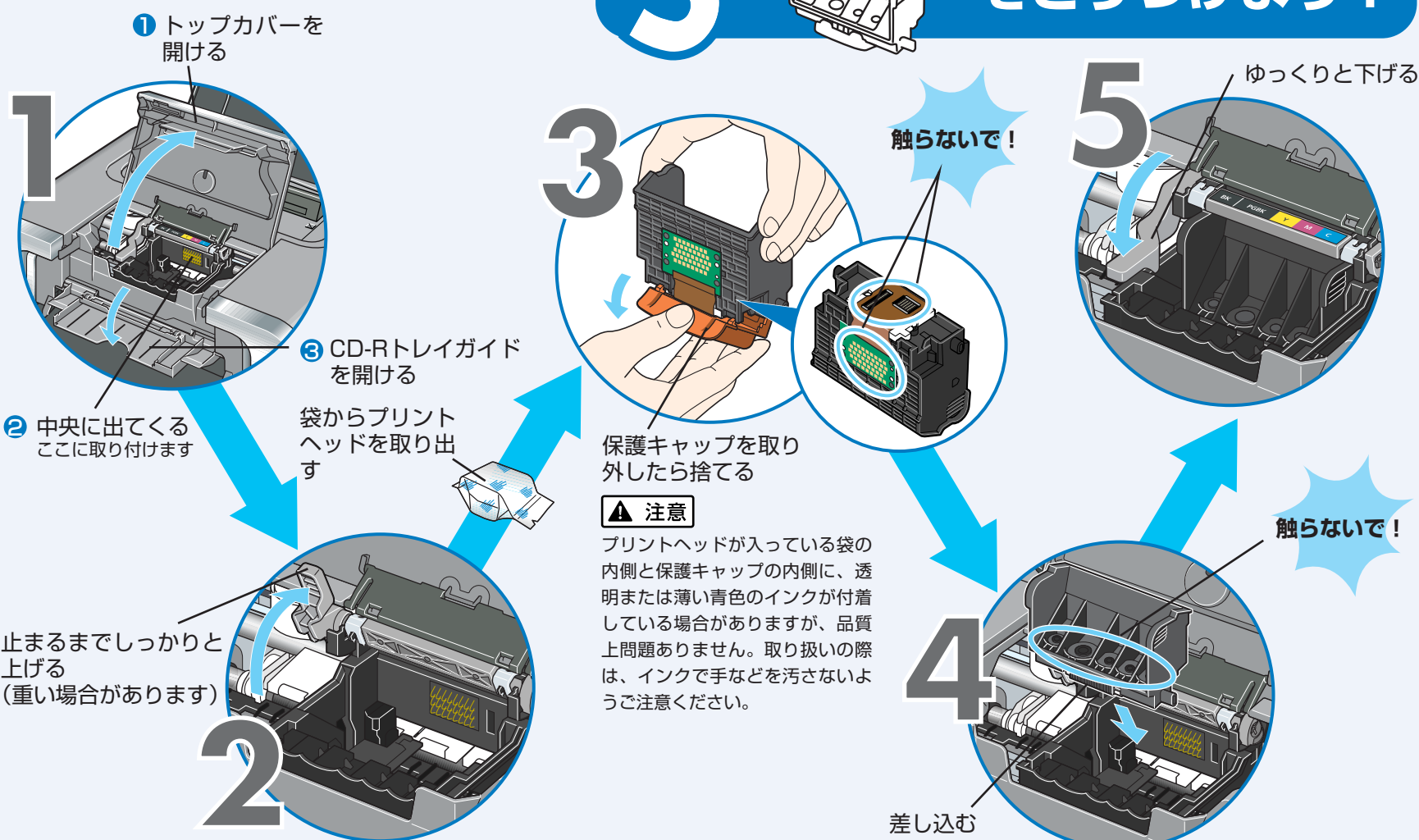
トラブルが起きたときには、
「基本操作ガイド」の
「困ったときには」(73ページ)
を参照してね!



トップカバーを10分以上開けたままにすると、プリントヘッドが右側へ移動します。その場合は、いったんトップカバーを閉じ、開け直してください。

プリントヘッド

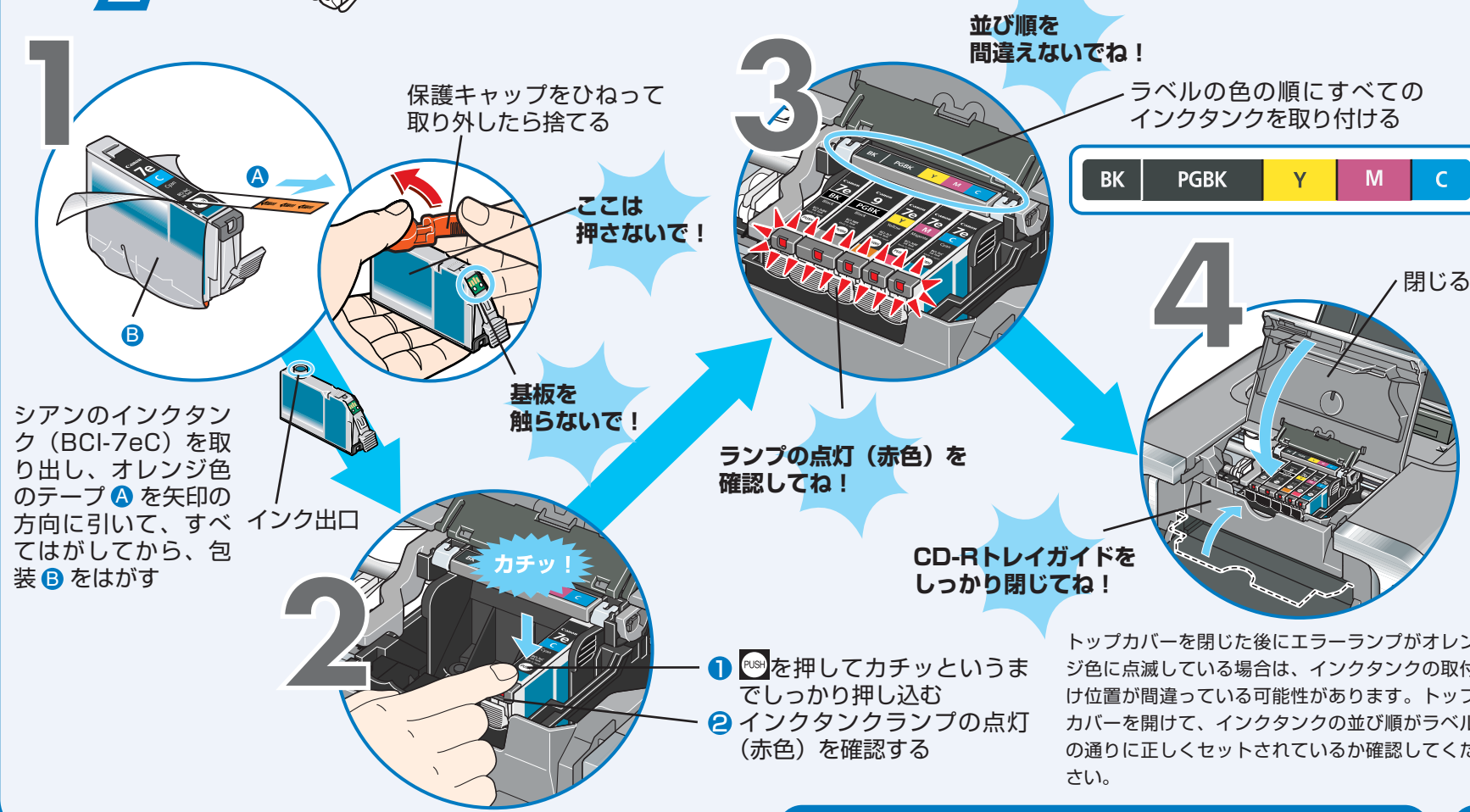
3 をとりつけよう!



インクタンク

4 をとりつけよう!

最初に取り付けるインクタンクは必ず同梱のものをご使用ください。古いインクタンクを使うと故障の原因となります。



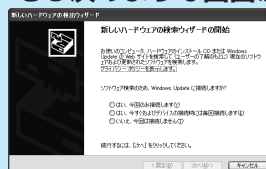
プリンタを使う準備をしよう

プリンタドライバとマニュアル、アプリケーションソフトをインストールする

プリンタを印刷できる状態にするには、「プリンタドライバ」と呼ばれるソフトウェアをパソコンのハードディスクにコピーする（インストールする）必要があります。

- ウィルス検知プログラムやシステムに常駐するプログラムがある場合は、あらかじめ終了しておいてください。
- Windows XPにインストールする場合は、[コンピュータの管理者]の権限を持つユーザ名でログオンする必要があります。
- Windows 2000にインストールする場合は、Administratorsのグループとしてログオンする必要があります。
- インストール処理中はユーザーの切り替えを行わないでください。

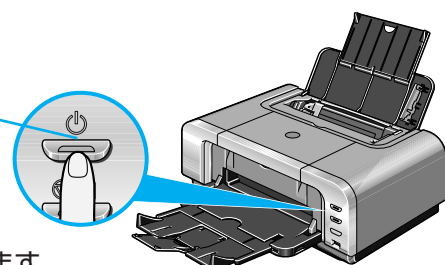
もし次のような画面が自動的に表示されたら・・・



- ① [キャンセル] をクリックする
- ② プリンタの電源を切る
- ③ パソコン側のUSBケーブルを抜く
- ④ 以下の手順3から操作する

1 プリンタの電源を切る

点滅が終わるまで待ってね!



電源が切れるまで、30秒ほど動作音が続きます。

2 パソコンの電源を入れて、Windowsを起動する

3 『プリンタソフトウェア CD-ROM』をCD-ROMドライブに入れる

プログラムが自動的に起動します。

4 以下の画面が表示されたら【おまかせインストール】をクリックする



プリンタドライバのインストールには、[おまかせインストール]と[選んでインストール]の2種類があります。

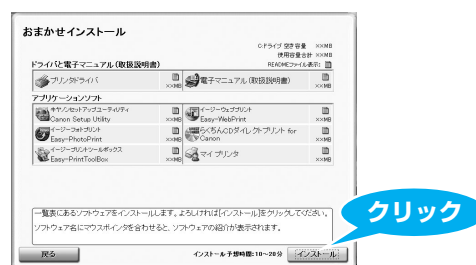
[おまかせインストール]を選ぶと、プリンタドライバ、電子マニュアル（取扱説明書）、アプリケーションソフトが一度にインストールされます。

参考

PhotoRecordをインストールする場合は、[選んでインストール]を選んでください。

5 【おまかせインストール】の画面が表示されたら、【インストール】をクリックする

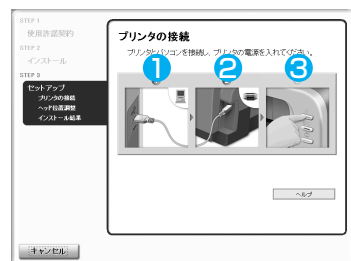
インストールする項目の上にマウスを合わせると、プリンタドライバやアプリケーションソフトの説明が表示されます。



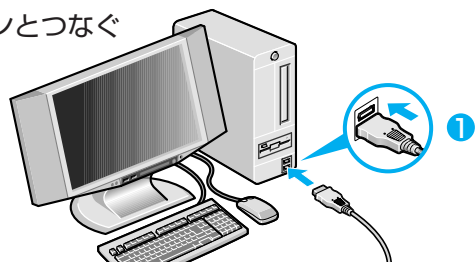
6 【使用許諾契約】の画面が表示されたら、内容をよく読んで【はい】をクリックする

この後に、プリンタドライバ、電子マニュアル（取扱説明書）、アプリケーションソフトのインストールが始まります。パソコンを再起動させる画面が表示されることがあります。画面の指示にしたがって [OK] をクリックしてください。

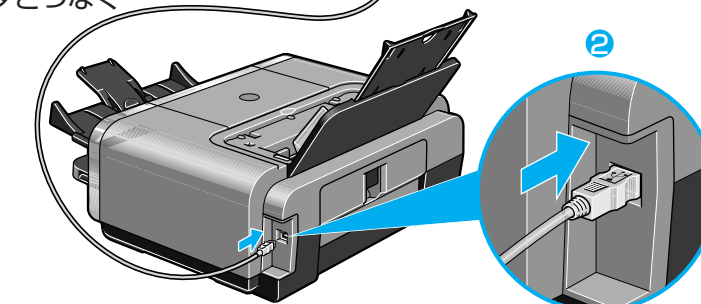
7 【プリンタの接続】の画面が表示されたら、プリンタとパソコンを接続する



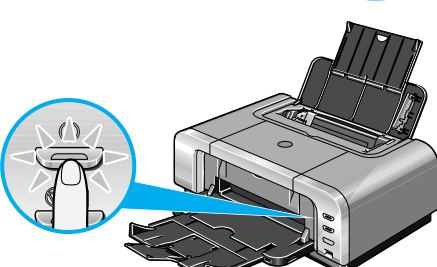
① パソコンにつなぐ



② プリンタにつなぐ



③ プリンタの電源を入れる

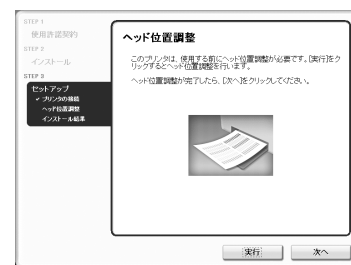


2分間経っても次の手順に進めないときは、『基本操作ガイド』の「プリンタドライバがインストールできない」(P.74)を参照してください。

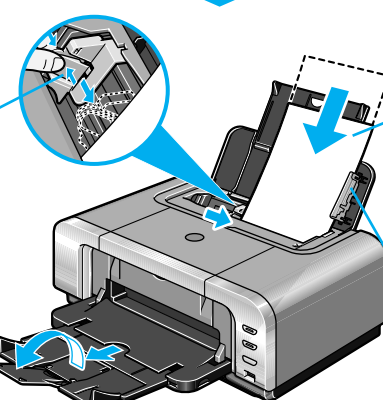
インストールの更新を完了するために、パソコンを再起動させる画面が表示されることがあります。画面の指示にしたがって [OK] をクリックしてください。

プリントヘッドの位置調整をする

8 【ヘッド位置調整】の画面が表示されたら、以下のようにA4サイズの普通紙を1枚セットする



ここをつまんで用紙の端に合わせてね!



用紙はまっすぐに入れてね!

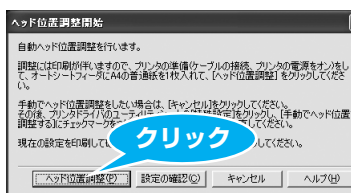
手前に引き出してね!

右側のガイドに合わせてね!

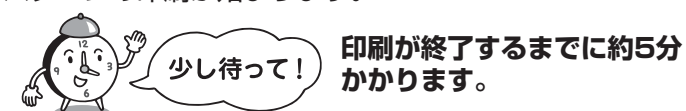
カセットからはプリントヘッドの位置調整はできません。必ず上図のようにオートシートフィーダへ用紙をセットしてください。CD-Rトレイガイドが閉じていることを確認してください。

9 【実行】をクリックする

10 以下の画面が表示されたら、【ヘッド位置調整】をクリックする



パターンの印刷が始まります。



11 以下のパターンが印刷されたら、ヘッド位置調整が完了します



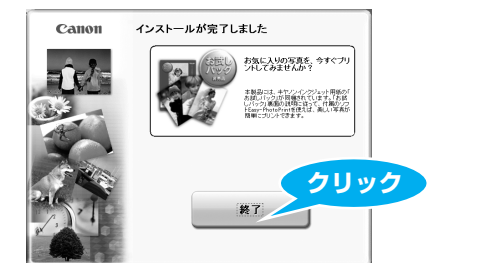
パターンは黒と青で印刷されます。ヘッド位置調整が正しく行われなかった場合は、エラーランプがオレンジ色に11回点滅します。このような場合は、『基本操作ガイド』の「エラーランプがオレンジ色に点滅している」(P.83)を参照し、再度ヘッド位置調整を行ってください。

12 【ヘッド位置調整】の画面で【次へ】をクリックする

13 【インストール結果】の画面が表示されたら【次へ】をクリックする



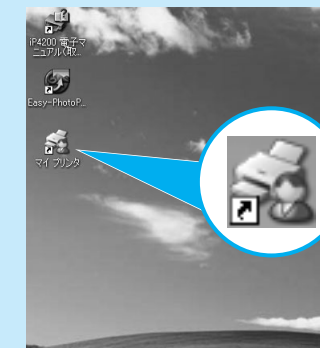
14 【インストールが完了しました】の画面が表示されたら、【終了】をクリックする



[再起動] ボタンが表示された場合は、[すぐにパソコンを再起動する] にチェックマークがついていることを確認して、[再起動] ボタンをクリックしてください。

マイプリンタ

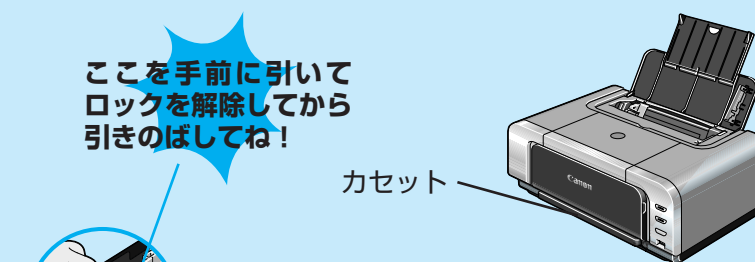
をダブルクリックすると、「プリンタの設定」や「困ったときには」などの情報が表示されます。プリンタの設定を確認・変更したい場合や、プリンタの操作に困ったときにお使いください。



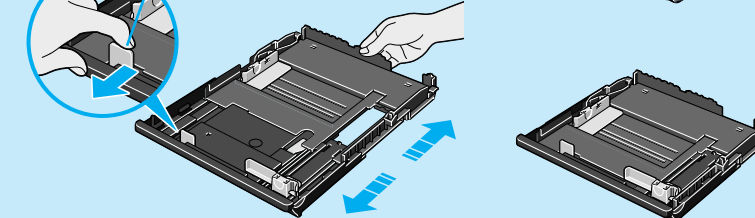
カセット給紙

このプリンタでは、上部のオートシートフィーダ以外に、前面のカセットにも用紙をセットすることができます。A5サイズ以上の用紙をセットする場合は、カセットを引きのぼしてください。

カセットへの用紙のセット方法は、『基本操作ガイド』の「カセットから給紙する」(P.21)を参照してください。



ここを手前に引いてロックを解除してから引きのぼしてね!



A5サイズ以上
用紙は印刷面を下にしてセットします。

これでプリンタの準備が完了しました。

印刷のしかたについては『基本操作ガイド』を参照してください。