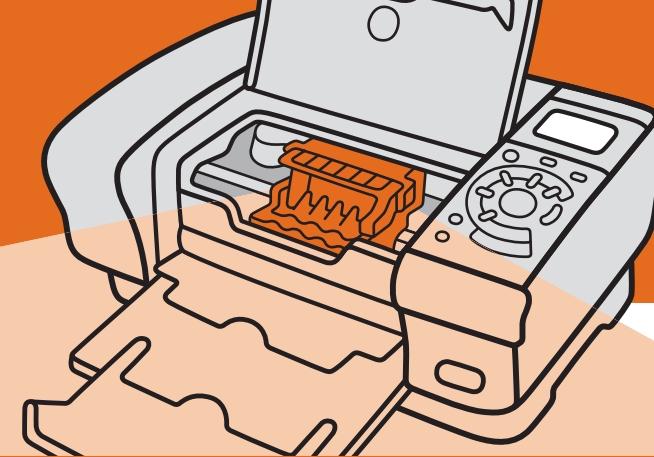


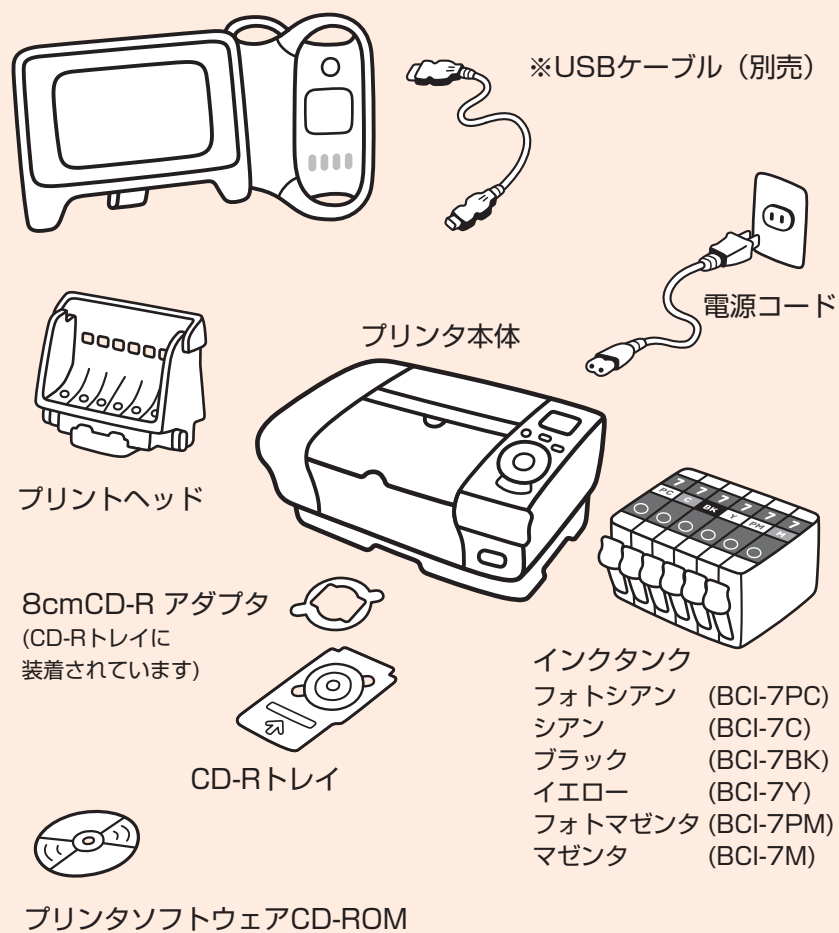
かんたんスタートガイド

Mac OS X

●トラブルが起きたときには、「基本操作ガイド」の「困ったときには」(53ページ)を参照してください。



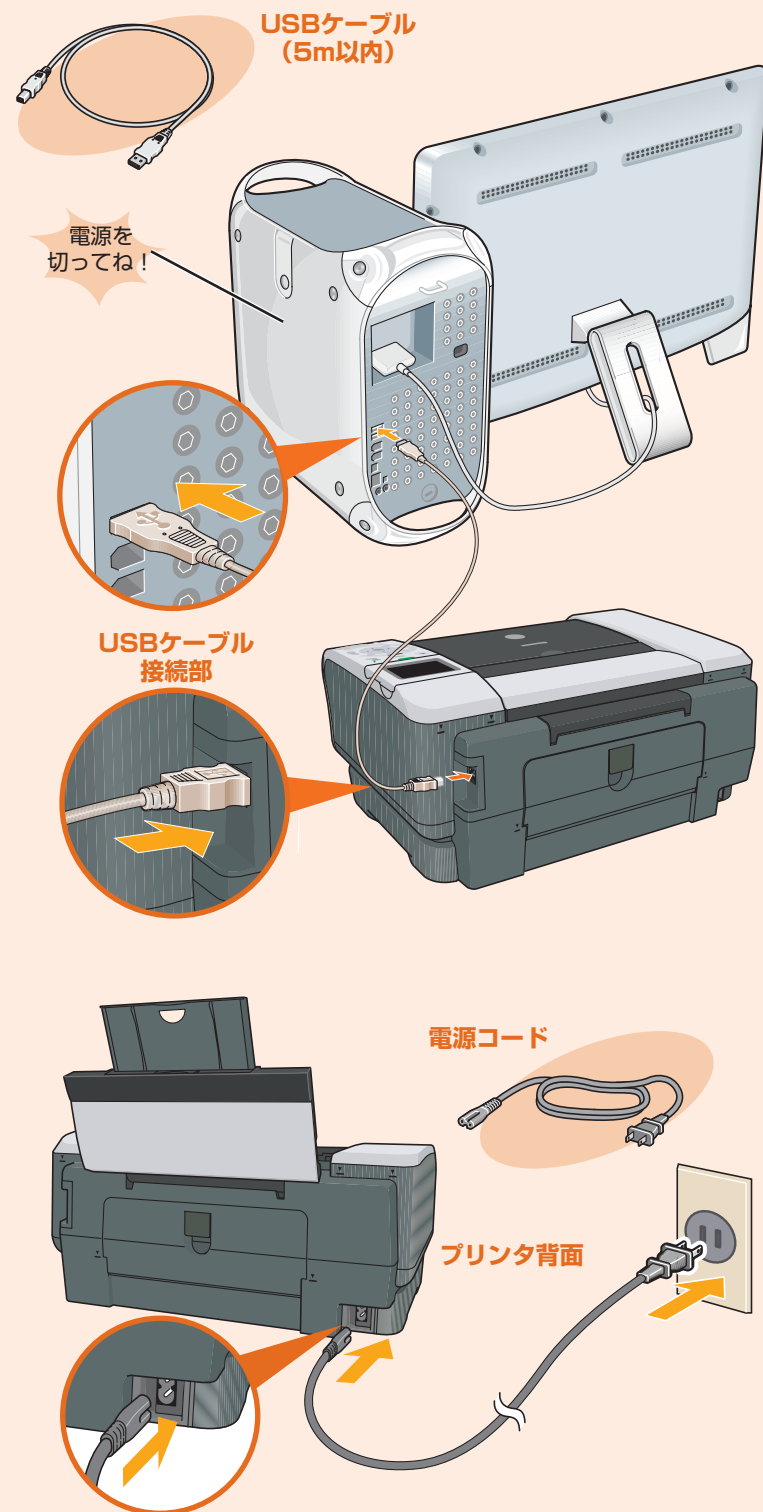
そろっていますか?



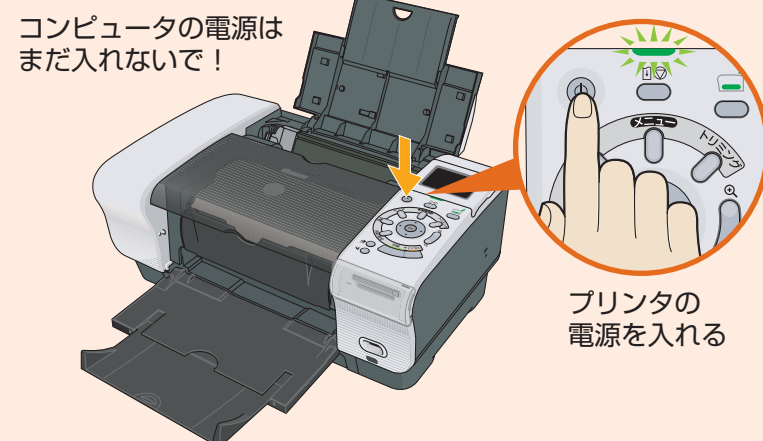
- ◆ 使用説明書 (かんたんスタートガイド×3/基本操作ガイド/ダイレクトプリントガイド)
- ◆ フォトプリントを楽しもう
- ◆ 保証書
- ◆ サービス&サポートのご案内

※キヤノン製またはコンピューターメーカー純正のUSBケーブルを別途ご用意ください。

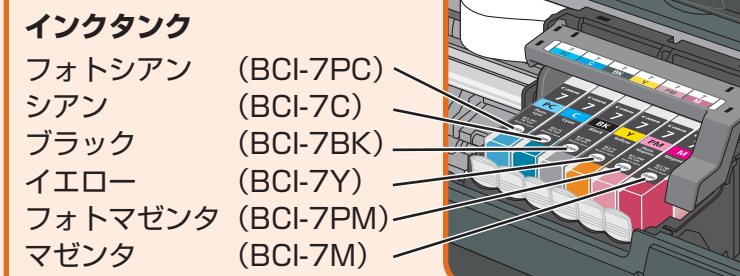
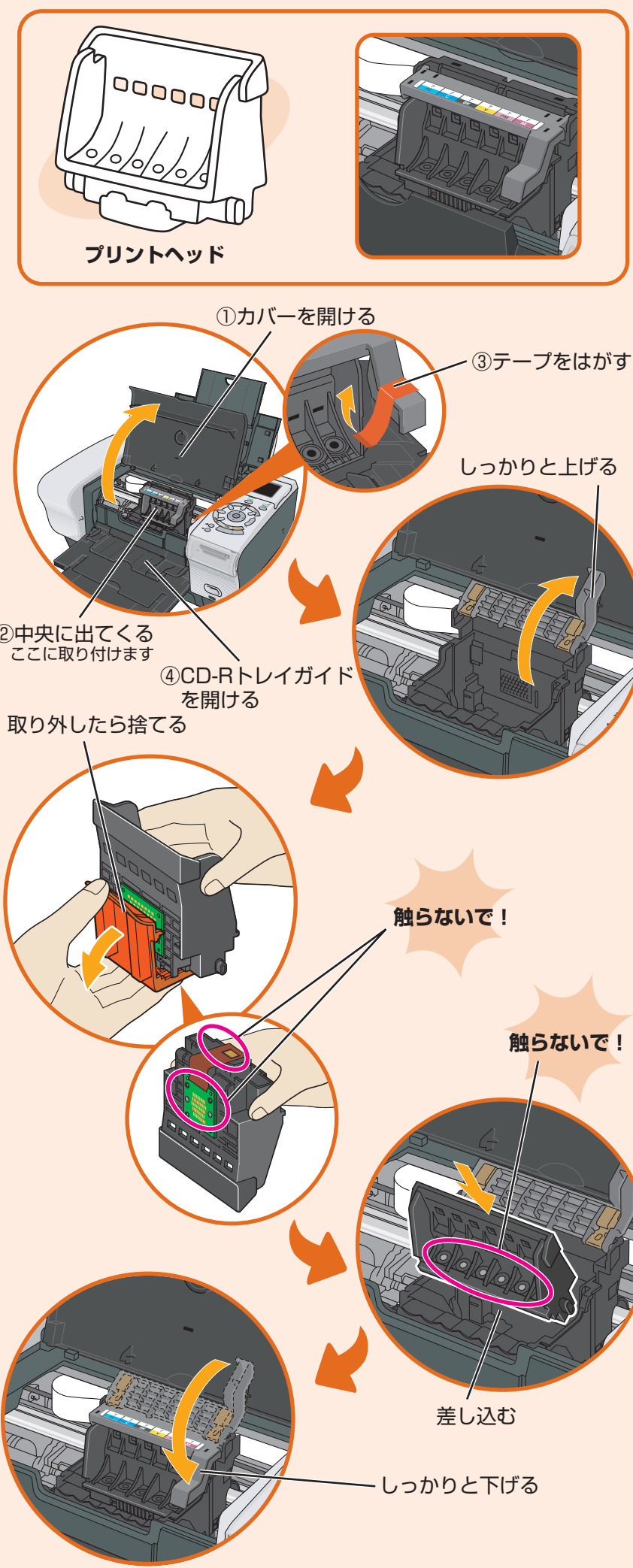
まず、つなごう!



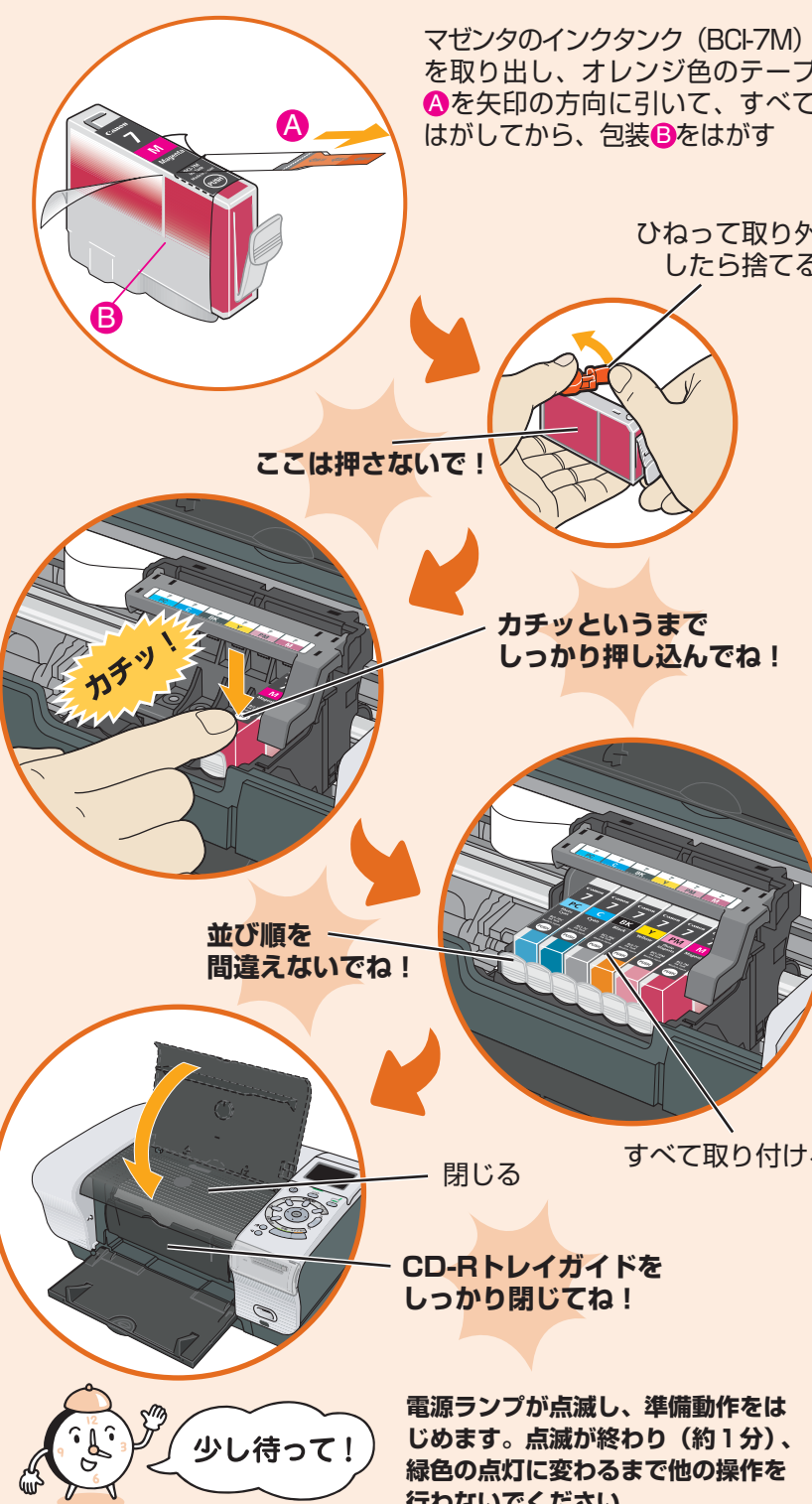
1.電源を入れよう!



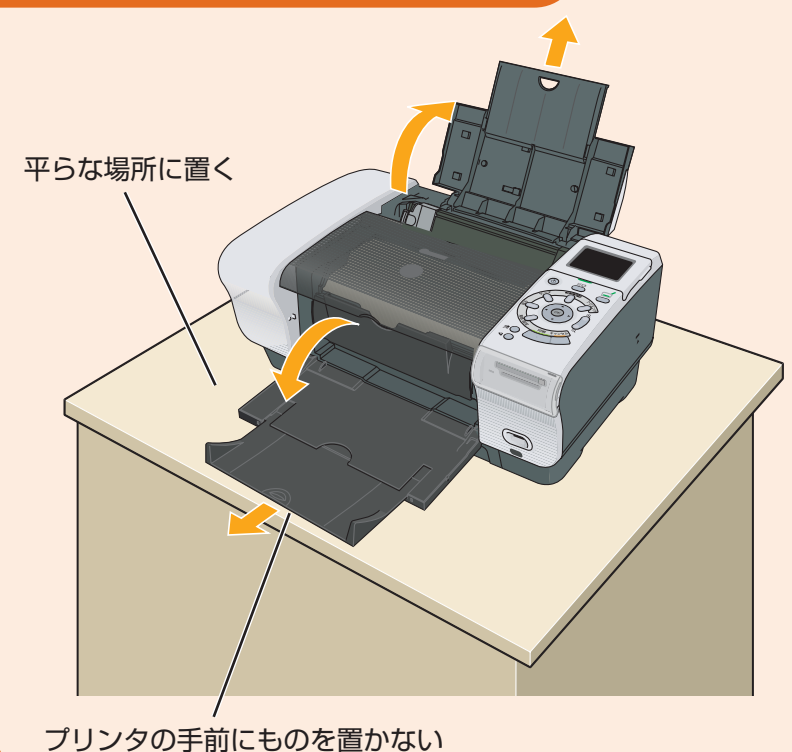
2.つぎに、とりつけよう!



必ず同梱のインクタンクを取り付けてください。
古いインクタンクを使うと故障の原因になります。



置き場所を決めるときは




プリンタドライバのインストール つづく

ドライバ/メモリーカードユーティリティをインストールしよう Mac OS X v.10.2.1以上をお使いください。

プリンタを印刷できる状態にするには、「プリンタドライバ」と呼ばれるソフトウェアをコンピュータのハードディスクにコピーする（インストール）ことが必要です。また、メモリーカードを使うためのソフトウェア「メモリーカードユーティリティ」もインストールしてみましょう。
 なお、ここではMac OS X v.10.3.xをご使用の場合に表示される画面を基本に説明します。

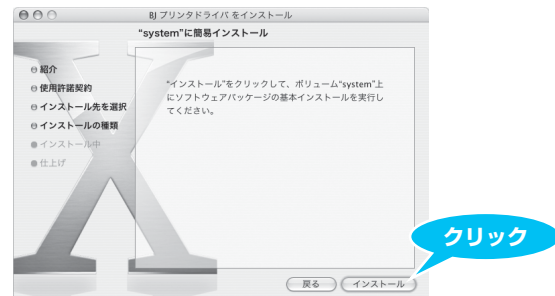
- ウィルス検知プログラムやシステムに常駐するプログラムがある場合は、あらかじめ終了しておいてください。
- ネットワーク環境で本プリンタを使用する際は、サーバ機、クライアント機の両方にプリンタドライバをインストールしてください。その際、サーバ機の「システム環境設定」の「共有」にある「サービス」タブをクリックし、「プリンタ共有」のチェックボックスをクリックしてチェックマークを付けてください。
- Mac OS 9.x のセットアップについては、『基本操作ガイド』（P.70）を参照してください。また、プリンタドライバの使いかたについては『Mac OS 9 プリンタドライバガイド』（「プリンタソフトウェア CD-ROM」）を参照してください。


- 1 コンピュータの電源を入れて、Macを起動する
- 2 『プリンタソフトウェア CD-ROM』をCD-ROMドライブに入れる
 デスクトップ上にある  をダブルクリックしてください。
- 3 [Mac OS X] フォルダをダブルクリックし、[プリンタドライバ] フォルダをダブルクリックする
- 4 [PIXUS iP6100D 310.pkg] をダブルクリックする



機種名 (PIXUS iP6100D) の後にある番号は、プリンタソフトウェアのバージョン番号です。

- 5 表示された画面で [続ける] をクリックする
- 6 使用許諾契約の画面が表示されたら、内容をよく読んで [続ける]、[同意します] をクリックする
- 7 プリンタドライバのインストール先を確認し、[続ける] をクリックする
- 8 以下の画面が表示されたら [インストール] をクリックする



- 9 管理者の名前とパスワードを入力し、[OK] をクリックする
 管理者の名前とパスワードがわからないときは、 ボタンをクリックしてください。
- 10 メッセージが表示されたら [インストールを続ける] をクリックする

- 11 再起動を促す画面が表示されたら [再起動] をクリックする
 コンピュータが再起動されます。

- 12 [Memory Card Utility] フォルダをダブルクリックする

- 13 [Memory Card Utility 300.mpkg] をダブルクリックする

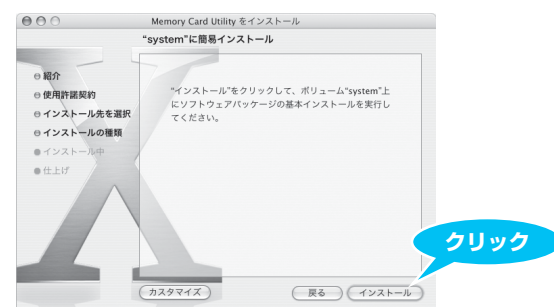


- 14 表示された画面で [続ける] をクリックする

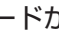
- 15 使用許諾契約の画面が表示されたら、内容をよく読んで [続ける]、[同意します] をクリックする

- 16 メモリーカードユーティリティのインストール先を確認し、[続ける] をクリックする

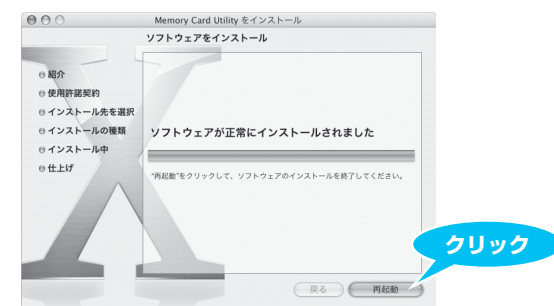
- 17 以下の画面が表示されたら [インストール] をクリックする



- 18 管理者の名前とパスワードを入力し、[OK] をクリックする

管理者の名前とパスワードがわからないときは、 ボタンをクリックしてください。

- 19 以下の画面が表示されたら [再起動] をクリックして、インストール作業を終了する



コンピュータが再起動されたら、[プリンタ設定ユーティリティ] (Mac OS v.10.2.xをお使いの場合は[プリントセンター]) でプリンタが追加されていることを確認してください。追加されていない場合は、プリンタの追加を行ってください。詳しい操作方法は、Macヘルプを参照してください。

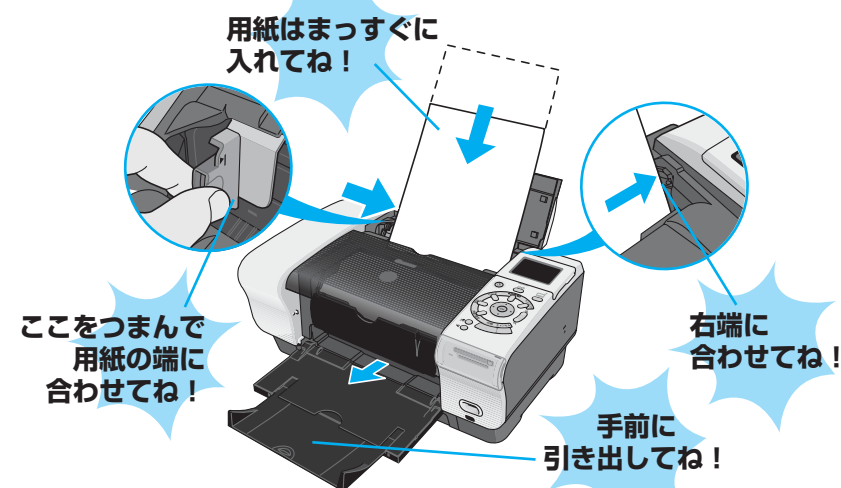
プリンタドライバやメモリーカードユーティリティの使いかたについては、『プリンタ活用ガイド（「プリンタソフトウェアCD-ROM」）』を参照してください。

プリントヘッドを調整しよう

きれいに印刷するためには、プリントヘッドの位置を調整する必要があります。

次の手順でプリントヘッドの位置を調整しておきましょう。

- 1 オートシートフィーダにA4サイズの普通紙を1枚セットする



CD-Rトレイガイドが閉じていることを確認してください。

- 2 プリンタドライバをインストールしたハードディスクアイコン、[アプリケーション] フォルダ、[ユーティリティ] フォルダの順にダブルクリックし、[プリンタ設定ユーティリティ] アイコンをダブルクリックする



Mac OS v.10.2.xをお使いの場合は、[プリントセンター] をダブルクリックしてください。


- 3 [名前] から [iP_6100D] を選び [ユーティリティ] または [設定] をクリックする

[iP_6100D] が表示されない場合には [追加] をクリックし、プリンタを追加してください。

- 4 [製品] から [iP_6100D] を選び [メンテナンス] をクリックする

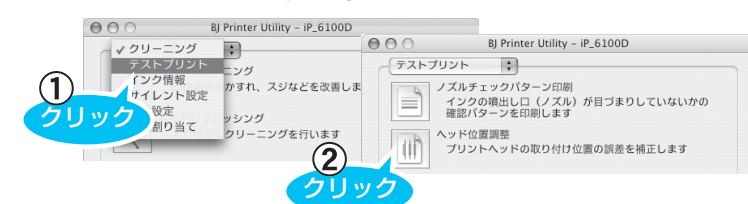
BJ Printer Utilityが起動します。

アプリケーションソフトをインストールするには

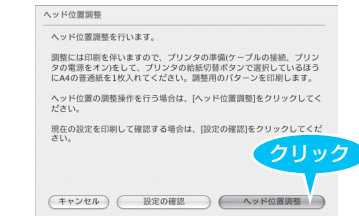
- ① 『プリンタソフトウェア CD-ROM』をCD-ROMドライブに入れる
 デスクトップ上にある  をダブルクリックします。
- ② [Mac OS X] フォルダをダブルクリックし、開いたフォルダの [アプリケーション] をダブルクリックする
- ③ インストールするアプリケーションソフトのフォルダをダブルクリックし、開いたフォルダのインストーラをダブルクリックする

以降は画面の指示にしたがってください。

- 5  をクリックして [テストプリント] を選び、アイコンをクリックする



- 6 以下の画面が表示されたら [ヘッド位置調整] をクリックする

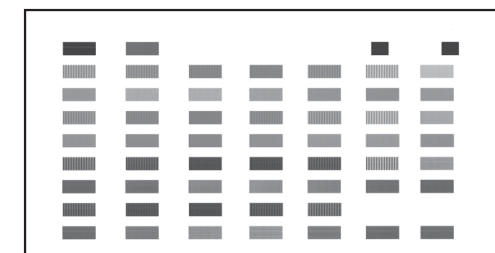


パターンが印刷されます。



印刷が終了するまでに約2分かかります。

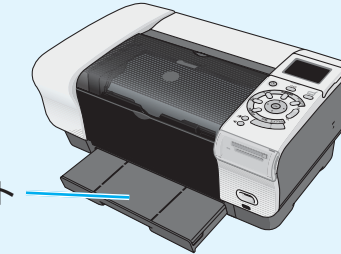
- 7 以下のパターンが印刷されたらヘッド位置調整が完了します



ヘッド位置調整が正しく行われなかった場合は、電源ランプがオレンジ色に11回点滅します。このような場合は『基本操作ガイド』の「電源ランプがオレンジ色に点滅している」(P.63)を参照し、再度ヘッド位置調整を行ってください。

カセット給紙

このプリンタでは、上部のオートシートフィーダ以外に、前面のカセットにも用紙をセットすることができます。カセットへの用紙のセット方法は、『基本操作ガイド』の「用紙をセットする」(P.11)を参照してください。



カセット

これでプリンタの準備が完了しました。

印刷のしかたについては『基本操作ガイド』を参照してください。

らくちんCDダイレクトプリント for Canon

テンプレートや画像ファイルを運んで文字を追加するだけで、簡単にCD-Rラベルが作成できます。

Easy-PhotoPrint

デジタルカメラで撮った写真と用紙を選ぶだけで、簡単にフチなし全面印刷ができます。また、フラッシュ撮影したときに赤く映った目を補正したり、人物の肌を美しく表現して画像を加工できます。

ImageBrowser (Mac OS Xをお使いの場合のみ)

デジタルカメラで撮った写真のインデックス印刷やフチなし全面印刷が簡単にできます。