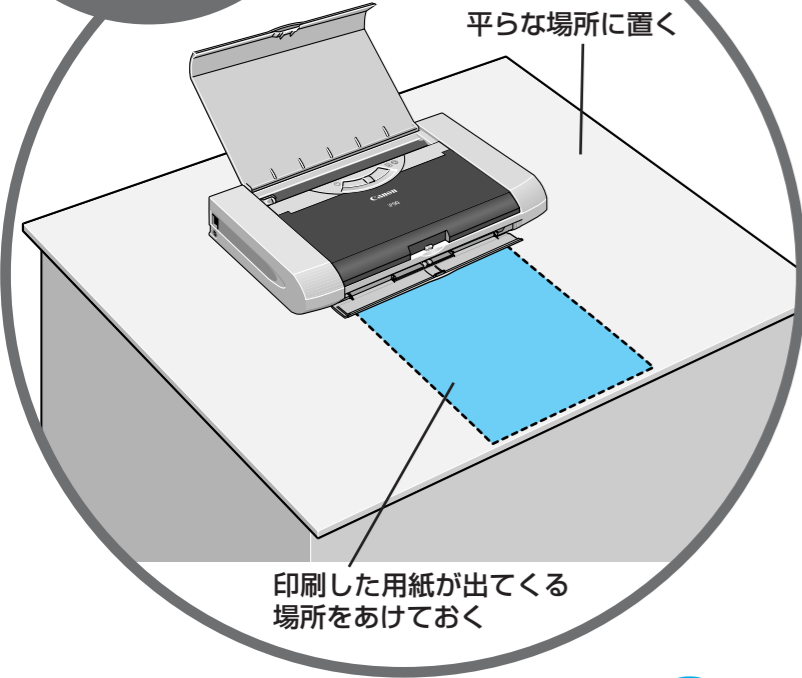


かんたんスタートガイド

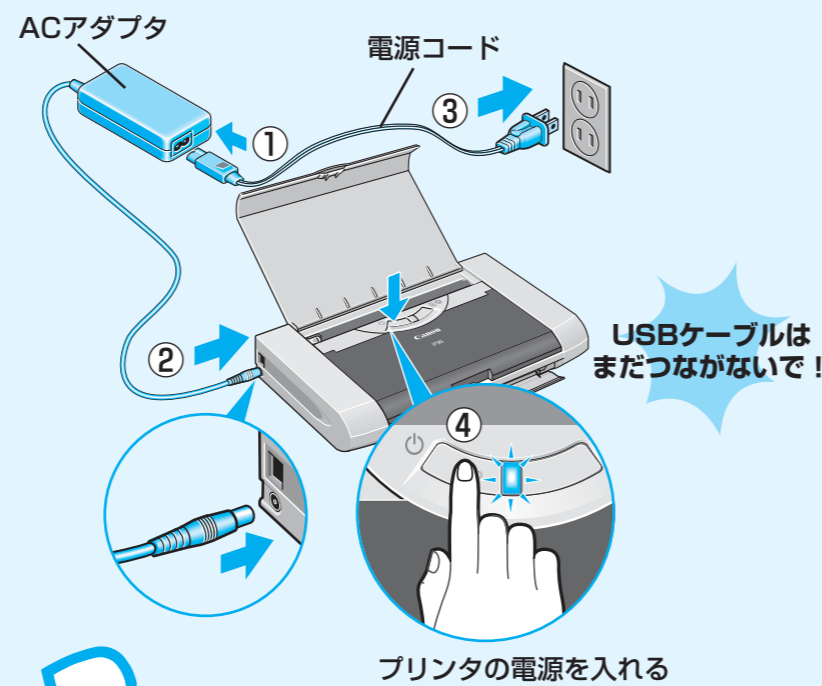
プリントヘッドと
インクタンクは
ここに
取り付けてね!

置き場所を
決めるときは

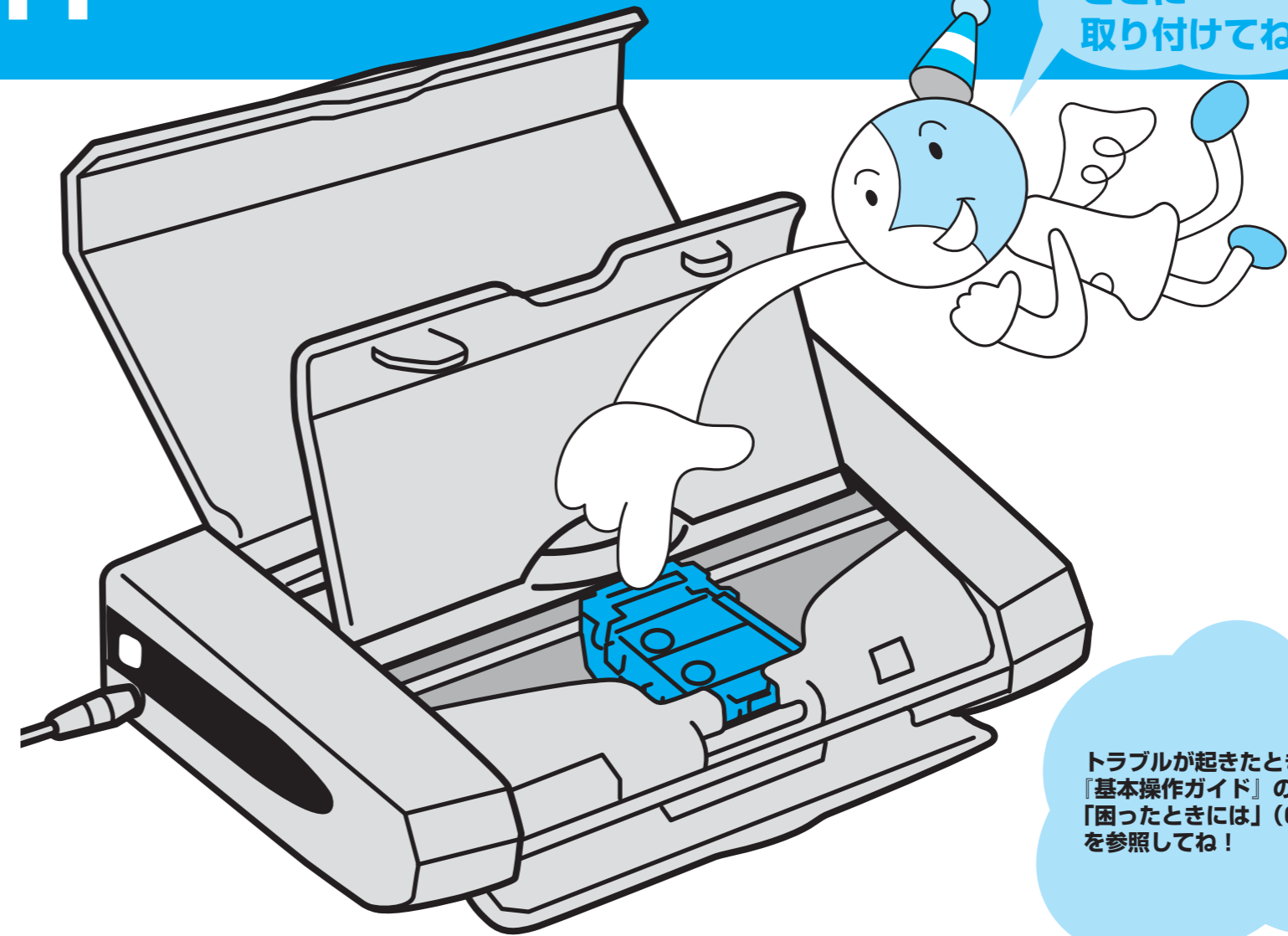
平らな場所に置く



印刷した用紙が出てくる
場所をあけておく



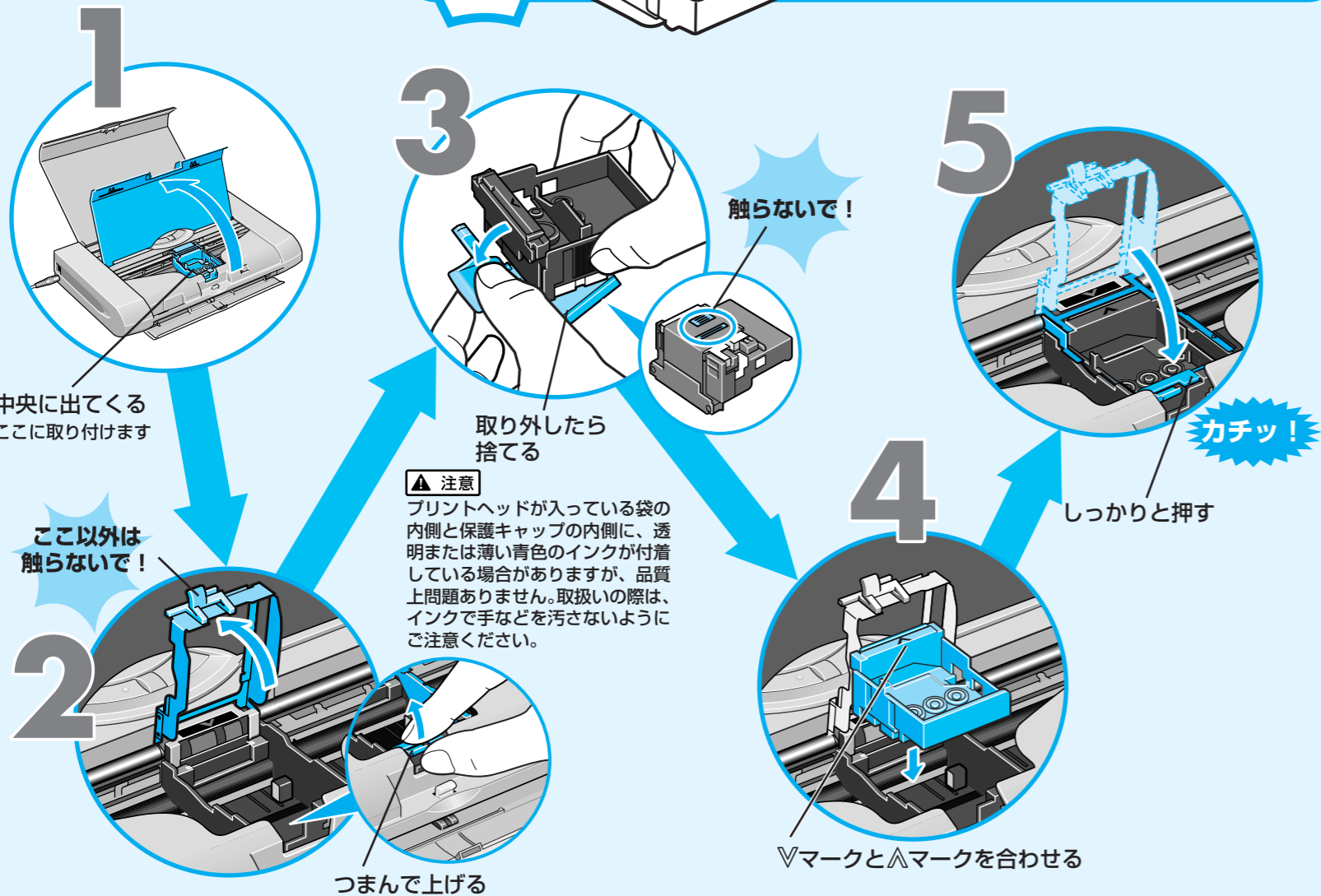
1 電源を入れよう!



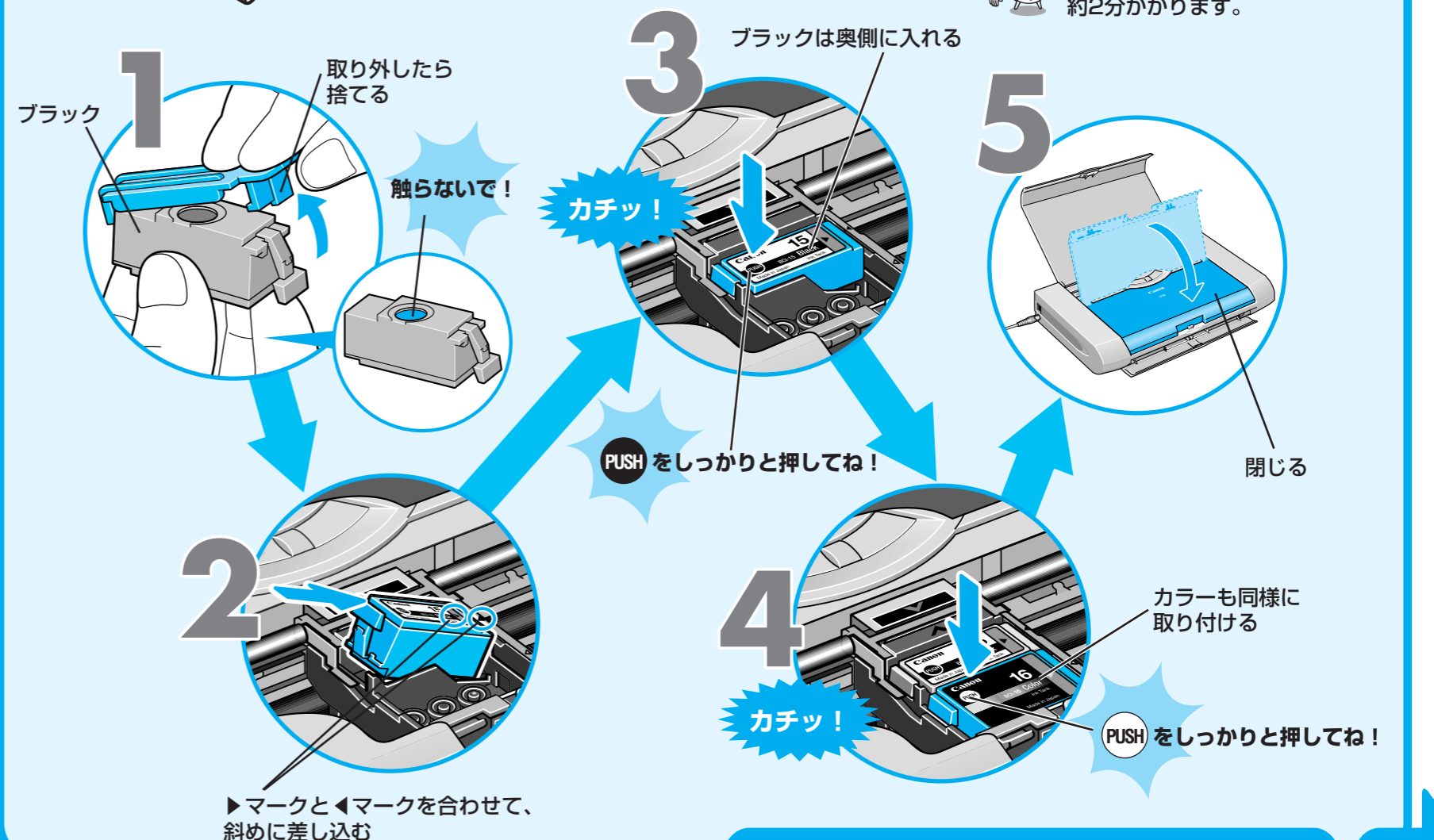
トラブルが起きたときには、
「基本操作ガイド」の
「困ったときには」(66ページ)
を参照してね!



2 プリントヘッド を取りつけよう!



3 インクタンク を取りつけよう!



プリンタドライバのインストール つづく

プリンタドライバとマニュアル、ユーティリティ、アプリケーションをインストールしよう

プリンタを印刷できる状態にするには、「プリンタドライバ」と呼ばれるソフトウェアをコンピュータのハードディスクにコピーする（インストールする）ことが必要です。

罫線がずれたり、印刷結果が思わしくない場合は、「基本操作ガイド」の「プリントヘッド位置を調整する」(P.55)を参照してプリントヘッド位置を調整してください。

Windows

本紙では、Windows XPの画面で説明しています。Windows 2000、Windows Me、Windows 98の場合も同様の手順です。

- ウイルス検知プログラムやシステムに常駐するプログラムがある場合は、あらかじめ終了しておいてください。
- Windows XPにインストールする場合は、[コンピュータの管理者]の権限を持つユーザ名でログオンする必要があります。
- Windows 2000にインストールする場合は、Administratorのグループとしてログオンする必要があります。
- インストール処理中はユーザの切り替えを行わないでください。

もし次のような画面が自動的に表示されたら…

- ① [キャンセル]をクリックする
 - ② プリンタの電源を切る
 - ③ コンピュータ側のUSBケーブルを抜く
 - ④ 以下の手順3から操作する
- * 赤外線通信の場合は、[キャンセル]をクリックしたあとプリンタの電源を切り、以下の手順3から操作します。

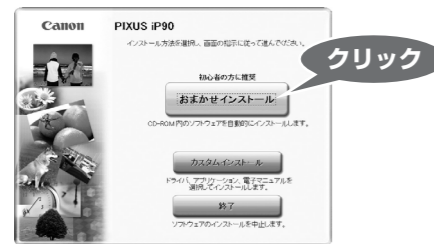
1 プリンタの電源を切る

2 コンピュータの電源を入れて、Windowsを起動する

3 「プリンタソフトウェアCD-ROM」をCD-ROMドライブに入れる

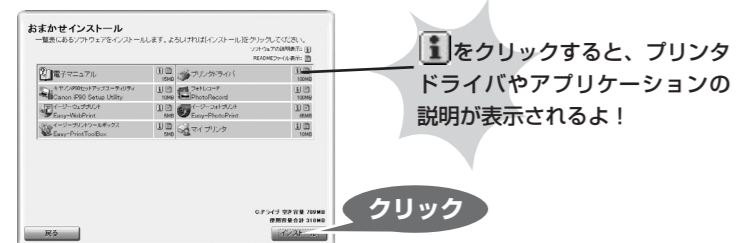
プログラムが自動的に起動します。
起動しない場合は[スタート]メニューから[マイ コンピュータ]を選び、をダブルクリックします。

4 以下の画面が表示されたら [おまかせインストール] をクリックする



プリンタドライバのインストールには、[おまかせインストール]と[カスタムインストール]の2種類があります。
[おまかせインストール]を選ぶと、プリンタドライバ、アプリケーション、ユーティリティ、電子マニュアルが自動的にインストールされます。

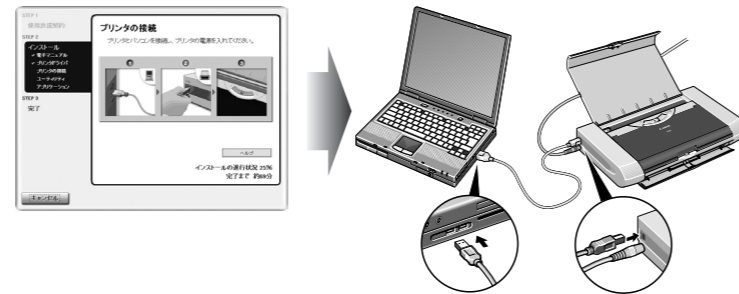
5 [おまかせインストール] の画面が表示されたら、[インストール] をクリックする



6 使用許諾契約の画面が表示されたら、内容をよく読んで [はい] をクリックする

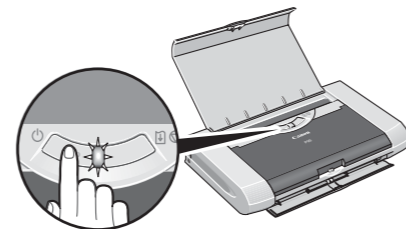
このあとに、プリンタドライバや電子マニュアルがインストールされます。

7 [プリンタの接続] 画面が表示されたら、プリンタとコンピュータを接続する



赤外線通信の場合は、赤外線ポートが80cm以内で向かい合うようにしてください。

8 プリンタの電源を入れる



2分間経っても次の手順に進めないときは、「基本操作ガイド」の「プリンタドライバがインストールできない」(P.67)を参照してください。
このあとに、アプリケーションやユーティリティがインストールされます。
画面の指示にしたがってください。

9 [インストール結果] の画面が表示されたら [OK] をクリックする



[電子マニュアル] [ヘッド位置調整のご案内] [マイ プリンタ]の画面が表示されたら、[次へ]をクリックしてください。

10 [インストールが完了しました] の画面が表示されたら [終了] をクリックする

再起動を促す画面が表示される場合は、[再起動] をクリックしてください。



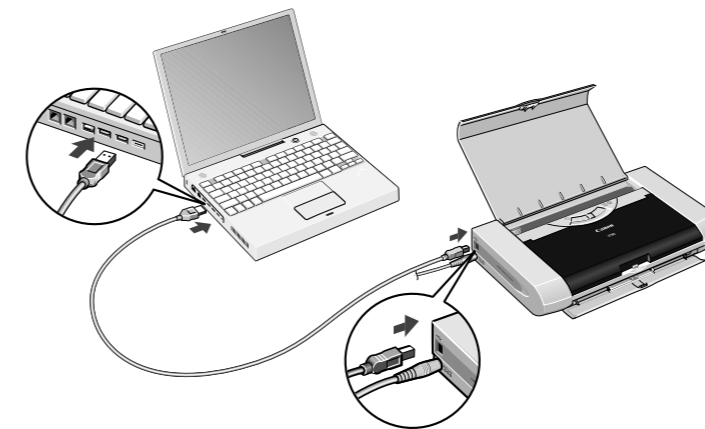
デスクトップにが表示されていれば、[おまかせインストール]は完了です。プリンタの使用中に操作に困ったときは、このアイコンをダブルクリックしてください。プリンタの設定やトラブルの解決方法が確認できます。
また、印刷のしかたについては『基本操作ガイド』を参照してください。

Macintosh

本紙では、Mac OS X v.10.3.xでのセットアップについて説明しています。Mac OS X v10.2.1以上をお使いください。

- ウイルス検知プログラムやシステムに常駐するプログラムがある場合は、あらかじめ終了しておいてください。
- 次のときは、USBケーブルの抜き差しをしないでください。
Macintoshやプリンタが正しく動作しなくなる場合があります。
 - ・プリンタの電源を入れて、Mac OSが起動する途中
 - ・プリンタドライバのインストール中
 - ・印刷中

1 プリンタとコンピュータを接続する



2 コンピュータの電源を入れて、Mac OS Xを起動する

3 「プリンタソフトウェアCD-ROM」をCD-ROMドライブに入れる

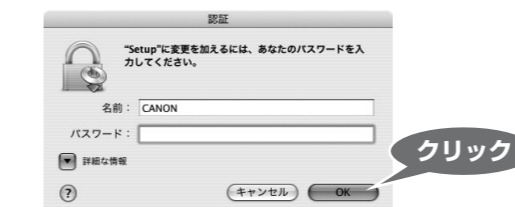
CD-ROMのフォルダが自動的に開かない場合は、デスクトップに表示されるをダブルクリックします。

4 Setupアイコンをダブルクリックする

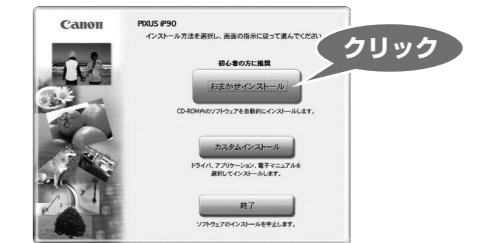


5 以下の画面が表示されたら、管理者名、パスワードを入力し、[OK] をクリックする

管理者の名前とパスワードがわからないときは、 ボタンをクリックしてください。

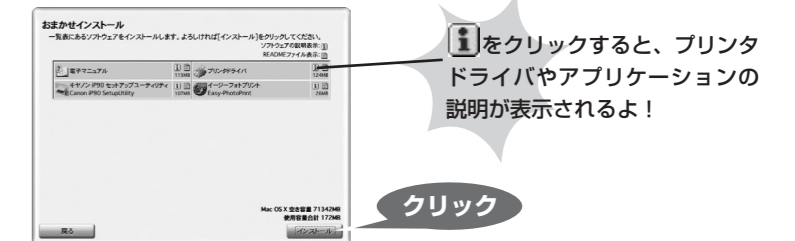


6 以下の画面が表示されたら [おまかせインストール] をクリックする



プリンタドライバのインストールには、[おまかせインストール]と[カスタムインストール]の2種類があります。
[おまかせインストール]を選ぶと、プリンタドライバ、アプリケーション、ユーティリティ、電子マニュアルが自動的にインストールされます。

7 [おまかせインストール] の画面が表示されたら、[インストール] をクリックする



8 使用許諾契約の画面が表示されたら、内容をよく読んで [はい] をクリックする

インストールが開始されます。
[電子マニュアル]の画面が表示されたら、[次へ]をクリックしてください。

9 [インストールが完了しました] の画面が表示されたら [再起動] をクリックする



10 印刷できるようにプリンタを追加する。

コンピュータの再起動後、[プリンタ設定ユーティリティ] (MacOS X V10.2.xをお使いの場合は[プリントセンター])を起動し、[プリンタリスト]にご使用のプリンタ名が表示されていることを確認してください。プリンタ名が表示されていない場合には、[追加]ボタンをクリックしてプリンタを追加してください。

詳しい操作方法は、Macヘルプを参照してください。

印刷のしかたについては『基本操作ガイド』を参照してください。