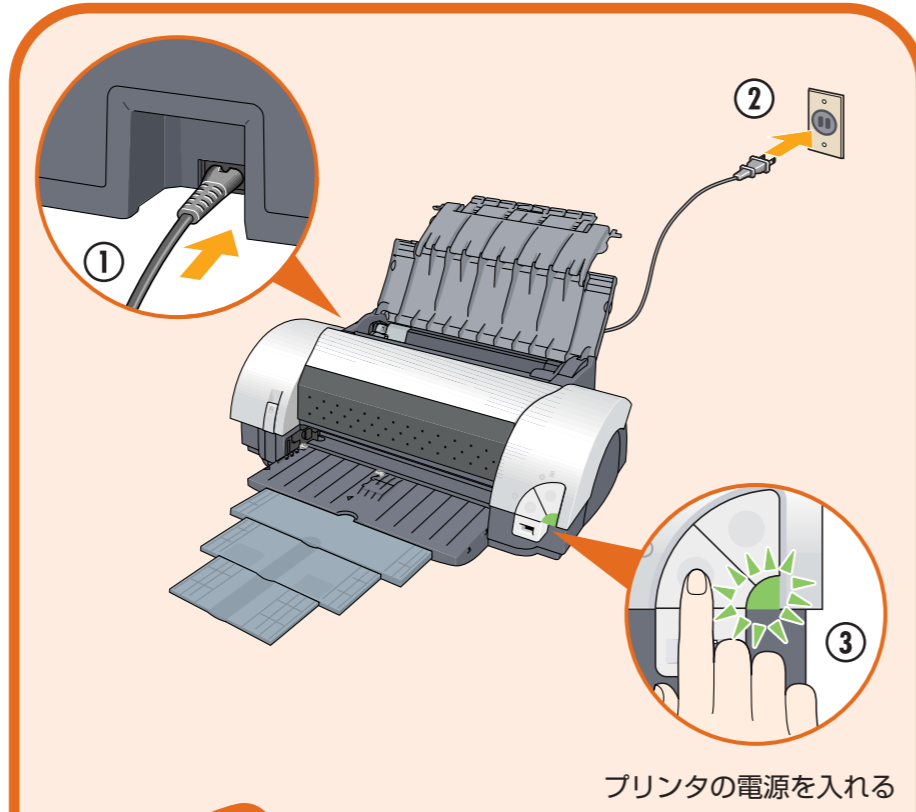
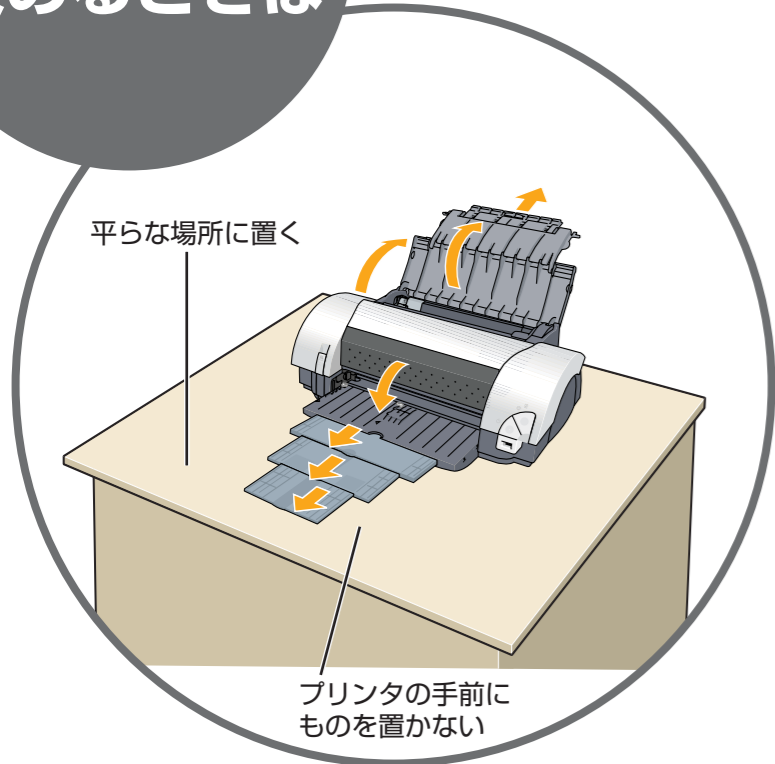


# かんたんスタートガイド

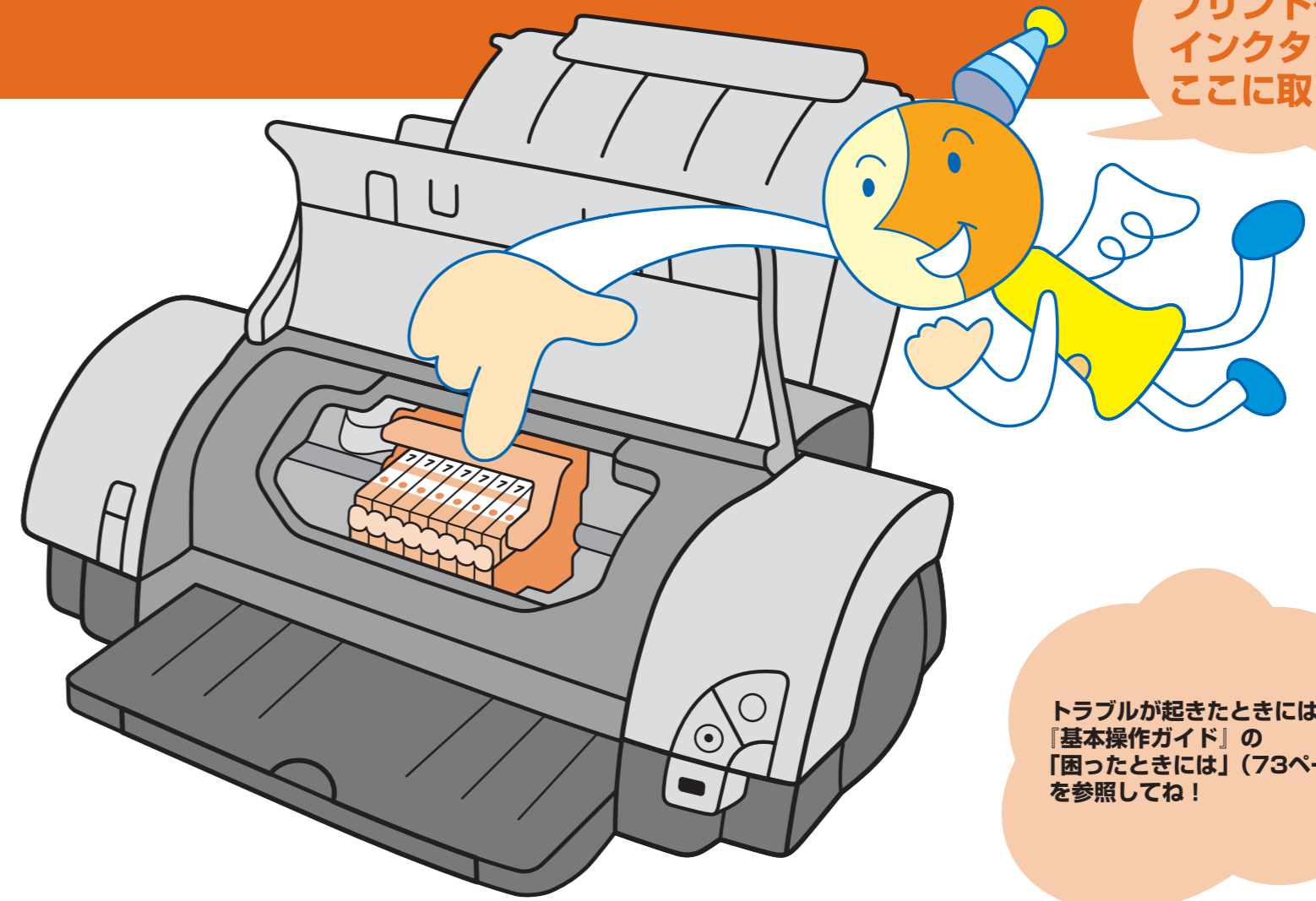
Macintosh

プリントヘッドと  
インクタンクは  
ここに取付けてね!

置き場所を  
決めるときは



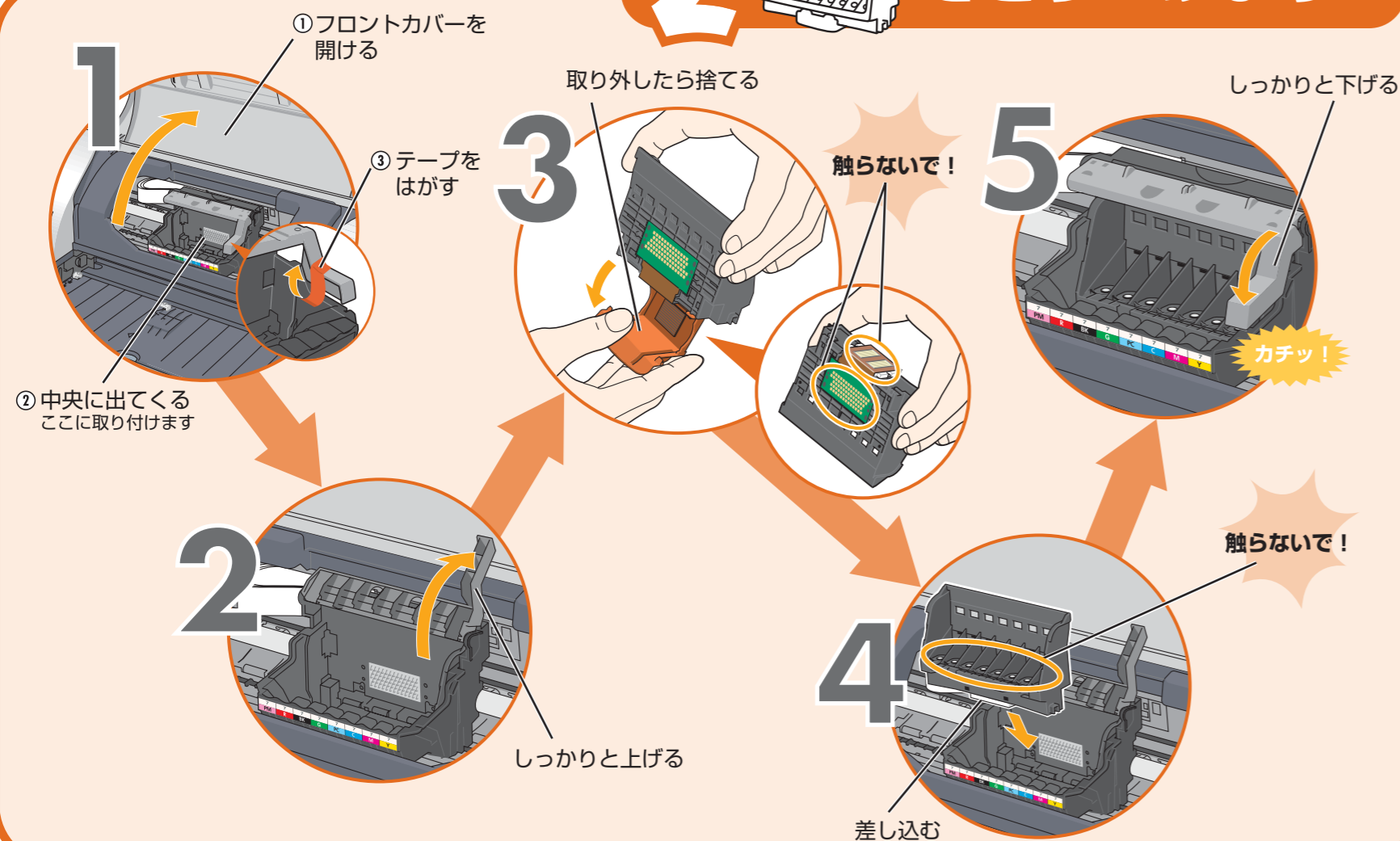
## 1 電源を入れよう!



トラブルが起きたときには、  
「基本操作ガイド」の  
「困ったときには」(73ページ)  
を参照してね!

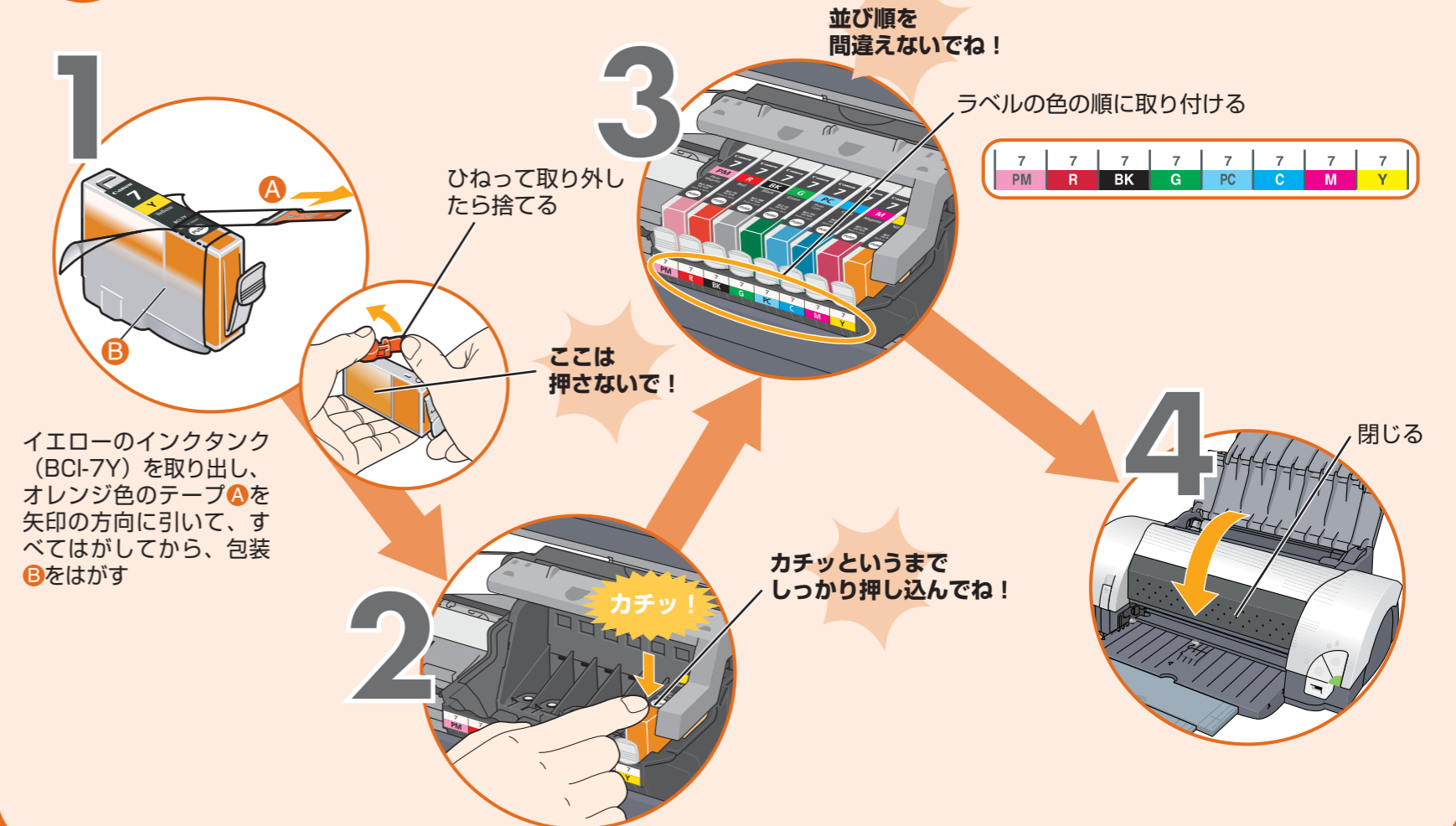


## 2 プリントヘッド を取りつけよう!



## 3 インクタンク を取りつけよう!

最初に取り付けるインクタンクは必ず同梱のものをご使用ください。  
古いインクタンクを使うと故障の原因となります。



プリンタドライバのインストール つづく

## プリンタを使う準備をしよう

### プリンタドライバとマニュアル、アプリケーションをインストールする

プリンタを印刷できる状態にするには、「プリンタドライバ」と呼ばれるソフトウェアをコンピュータのハードディスクにコピーする（インストールする）ことが必要です。

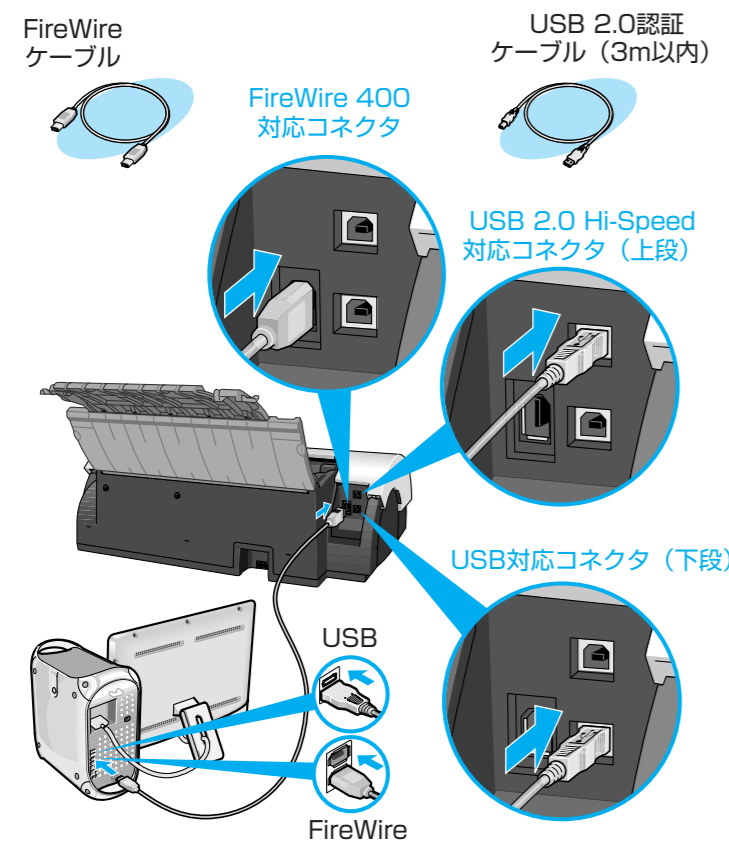
- ウィルス検知プログラムやシステムに常駐するプログラムがある場合は、あらかじめ終了しておいてください。
- FireWireケーブルでほかの機器を接続しているときは、必ずそれらの機器の電源をオフしてからインストールしてください。
- ネットワーク環境で本プリンタを使用する際は、サーバ機、クライアント機の両方にプリンタドライバをインストールしてください。その際、サーバ機の「システム環境設定」にある「サービス」タブをクリックし、「プリンタ共有」のチェックボックスをクリックしてチェックマークを付けてください。

### 1 プリンタとコンピュータを接続する

PIXUS iP9910には2種類のUSBコネクタとFireWire 400コネクタが装備されています。USBコネクタをご使用の際、以下の動作環境に合う場合は、USB 2.0 Hi-Speed対応コネクタ（上段）にUSBケーブルを接続できます。それ以外の場合は、USB対応コネクタ（下段）にUSBケーブルを接続してください。


#### USB 2.0 Hi-Speed（上段）の動作環境

- Mac OS X v.10.2.7以上で、USB 2.0 Hi-Speedポートが内蔵されたコンピュータ



FireWireコネクタにはFireWireリピーターハブなどを使用せずに、本プリンタをコンピュータに直接接続することをお勧めします。

### 2 コンピュータの電源を入れて、Macを起動する


- 3 『プリンタソフトウェア CD-ROM』をCD-ROMドライブに入れる  
CD-ROMのフォルダが自動的に開かない場合は、デスクトップに表示される  をダブルクリックします。

CANON\_EJ

- 4 [Setup] アイコンをダブルクリックする



- 5 以下の画面が表示されたら、管理者の名前とパスワードを入力し、[OK] をクリックする

管理者の名前とパスワードがわからないときは、 ボタンをクリックしてください。




- 6 以下の画面が表示されたら【おまかせインストール】をクリックする



プリンタドライバのインストールには、【おまかせインストール】と【カスタムインストール】の2種類があります。【おまかせインストール】を選ぶと、ドライバ、アプリケーション、電子マニュアルが一度にインストールされます。

インストールする項目を変更したい場合は、【カスタムインストール】を選んでください。

- 7 【おまかせインストール】の画面が表示されたら、【インストール】をクリックする

 のアイコンをクリックすると、プリンタドライバやアプリケーションの説明が表示されます。



- 8 使用許諾契約の画面が表示されたら、内容をよく読んで【はい】をクリックする  
インストールが開始されます。  
【ヘッド位置調整のご案内】、【電子マニュアル】の画面が表示されたら、【次へ】をクリックしてください。

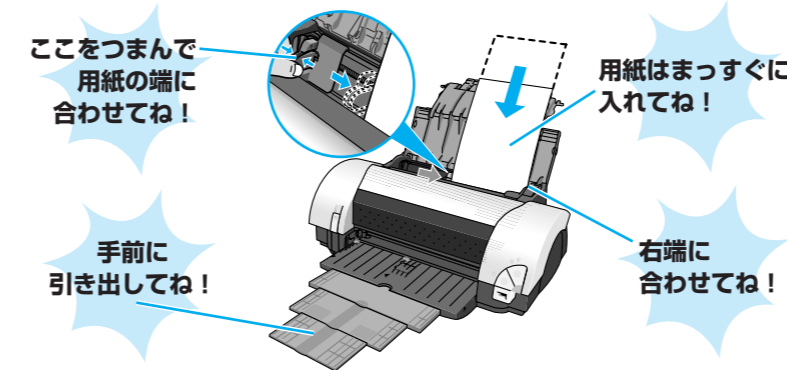
- 9 【インストールが完了しました】の画面が表示されたら、【再起動】をクリックする



### プリントヘッドの位置調整をする

きれいに印刷するためには、プリントヘッドの位置を調整する必要があります。

- 10 オートシートフィーダにA4サイズの普通紙を1枚セットする



- 11 コンピュータの再起動後、ハードディスクアイコン、【アプリケーション】フォルダ、【ユーティリティ】フォルダの順にダブルクリックし、【プリンタ設定ユーティリティ】アイコンをダブルクリックする



Mac OS X v.10.2.xをお使いの場合は、【プリントセンター】をダブルクリックしてください。

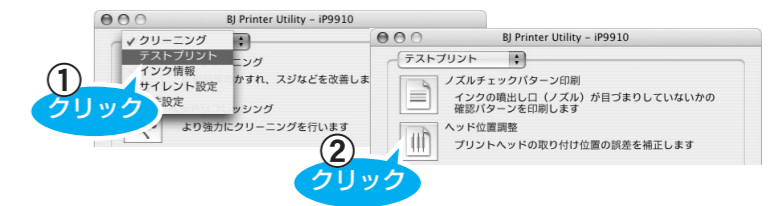
- 12 【プリンタリスト】の【名前】から【iP9910】を選び【ユーティリティ】または【設定】をクリックする

【プリンタリスト】に【iP9910】が表示されない場合には【追加】をクリックし、プリンタを追加してください。

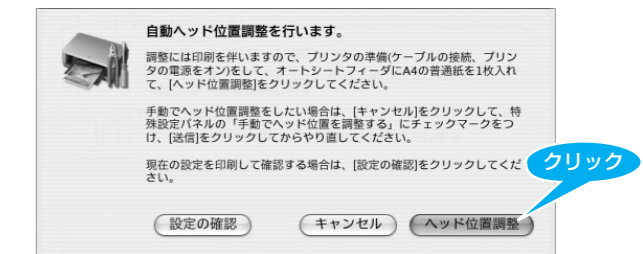
- 13 【プリンタリスト】の【製品】から【iP9910】を選び【メンテナンス】をクリックする

BJ Printer Utilityが起動します。

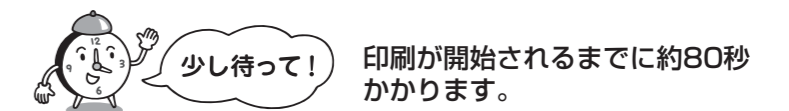
- 14  をクリックして【テストプリント】を選び、 アイコンをクリックする



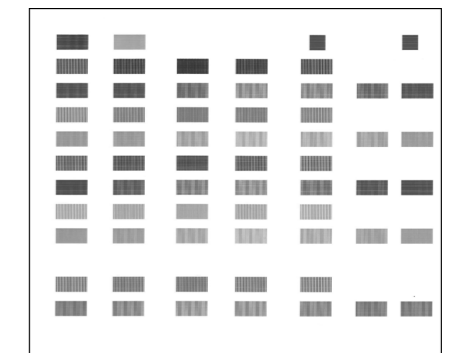
- 15 以下の画面が表示されたら、【ヘッド位置調整】をクリックする



パターンが印刷されます。



- 16 以下のパターンが印刷されたら、ヘッド位置調整が完了します



ヘッド位置調整が正しく行われなかった場合は、電源ランプがオレンジ色に11回点滅します。このような場合は、『基本操作ガイド』の「電源ランプがオレンジ色に点滅している」(P.82)を参照し、再度ヘッド位置調整を行ってください。

これでプリンタの準備が完了しました。  
印刷のしかたについては『基本操作ガイド』を参照してください。