

# かんたんスタートガイド

設置前に付属品がすべてそろっていることを確認してください。付属品の内容については梱包箱の記載か「操作ガイド」の「同梱物について」をご覧ください。

※ プリンタの電源を入れた状態で5分以上パネル操作を行わないと、液晶モニターがスリープモードになり、画面が消えます。OKボタンを押してスリープモードを解除してください。

## 置き場所を決めるときは

印刷した用紙が出てくる場所をあけておく

平らな場所に置く

### 注意

本プリンタの電源を入れる前に、本プリンタに貼られたオレンジ色のテープを取り除いてください。

① この部分を上げる

排紙トレイは自動的に開きます

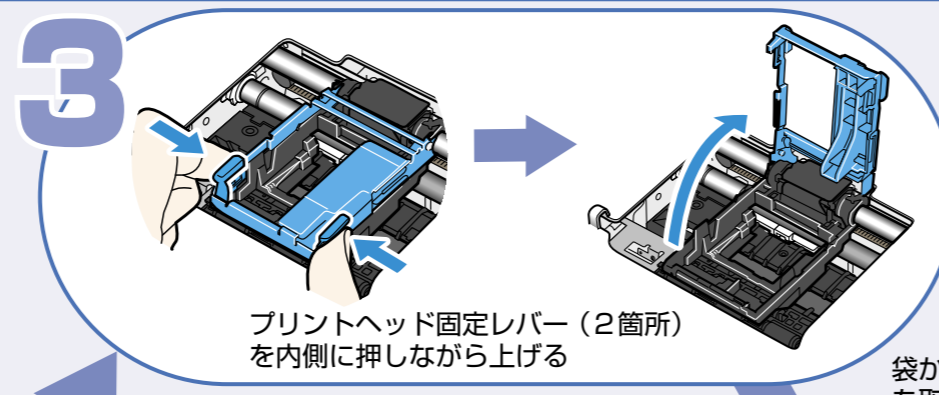
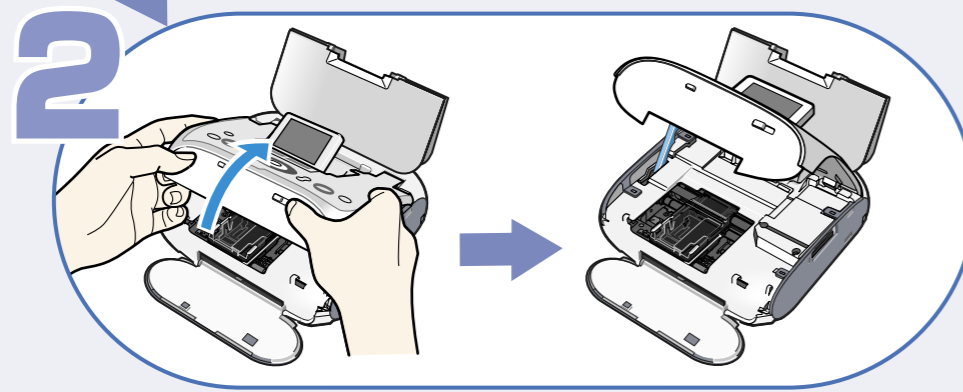
② 給紙トレイを開いて折り曲げる

## 1 電源を入れよう!

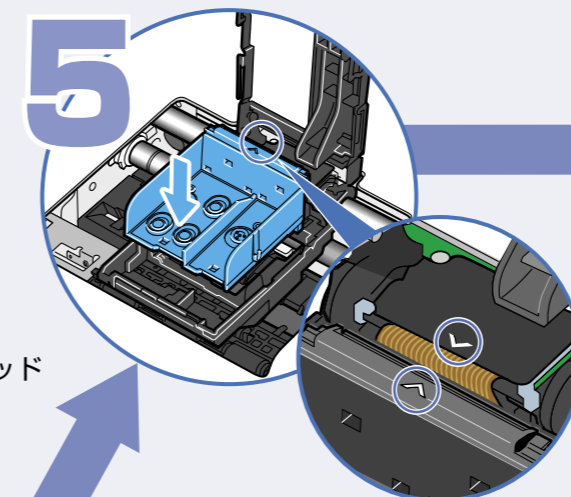
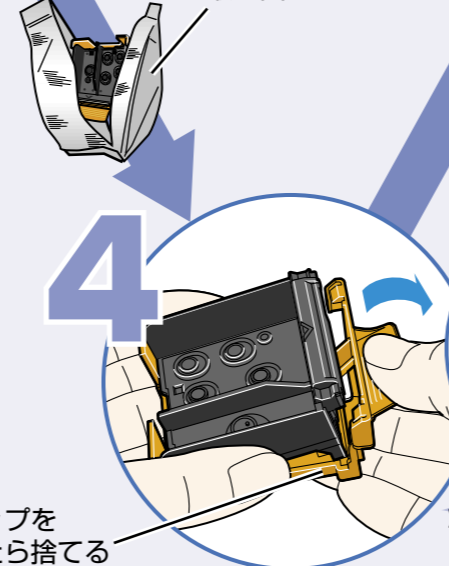
## 2 プリントヘッドをとりつけよう!



スライドさせたまま、カバーを上げる

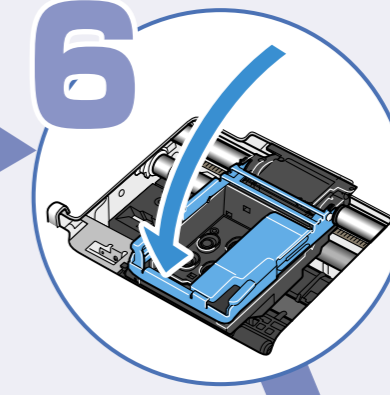


袋からプリントヘッドを取り出す



### 注意

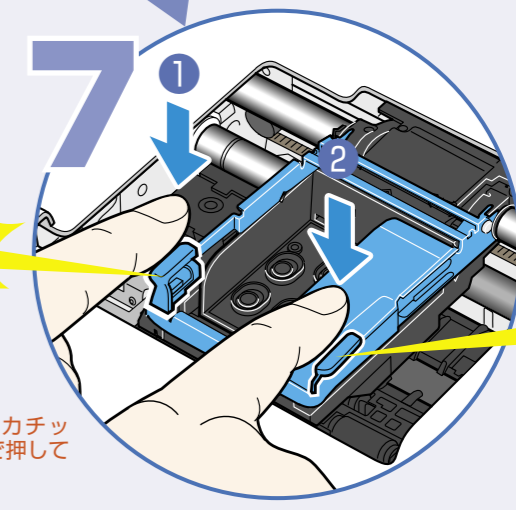
プリントヘッドが入っている袋の内側と保護キャップの内側に、透明または薄い青色のインクが付着している場合がありますが、品質上問題はありません。取り扱いの際は、インクで手などを汚さないようご注意ください。



カチッ

### 注意

必ず2箇所ともカチッとロックするまで押し続けてください。



2箇所とも「カチッ」という音がするまで、しっかり押し続けてね!

次にインクタンクをとりつけよう!

裏面へつづく



# 3 インクタンクをとりつけよう！

**1** オレンジ色のキャップを取り外して捨てる

触らないで！

**2** ▲マークと▼マークを合わせて、斜めに差し込む

カチッ！

**3** ランプの点灯（赤色）を確認してね！

カチッ！

**4** カバーを少し持ち上げ、固定バーを手前にずらしながらカバーを閉じる

カチッ！

少し待って！

動作音がしなくなるまで（約1分30秒）待ってから、次の操作に進んでね！

エラーランプが点灯し、液晶モニターにエラーメッセージが表示されている場合は、「操作ガイド」の「困ったときには」の「液晶モニターにエラーメッセージが表示されている」を参照してください。

インクタンク

# 4 プリントヘッドの位置調整をしよう！

**1** 付属の用紙を2枚セットする

ここをつまんで用紙の左端に合わせてね！

**2** メッセージを確認する

ヘッド位置調整が必要です。用紙を2枚セットし、[OK]を押してください。

**3** OK ボタンを押す

プリントヘッド調整位置パターンが印刷され、プリントヘッド位置が自動的に調整されます。印刷が終了するまで約3分かかります。

右端に合わせてね！

自動調整が正しく行えなかったときは、液晶モニターに自動ヘッド位置調整に失敗しましたと表示されます。自動ヘッド位置調整をやり直すときは [OK] ボタンを、やめるときは [ストップ/リセット] ボタンを押してください。また、「操作ガイド」の「困ったときには」の「液晶モニターにエラーメッセージが表示されている」を参照してください。

**これでプリンタの準備が完了しました**

# メモリーカードをセットしてL判で印刷してみよう

撮影済みのメモリーカードからお気に入りの写真を選び、L判で印刷してみましょう。

**1** キヤノン純正のL判サイズ用紙をセットする

用紙ガイドを用紙の左端に合わせてね！

印刷する面を上にしてね！

カードスロット

アクセラランプ

突き当たるまで差し込んでね！

**2** カードスロットにメモリーカードをセットする

カードの表裏をよく確認してセットしてください。表裏を間違った状態で無理に押し込むと、プリンタやカードが破損するおそれがあります。カードスロットにカードが止まるまで挿入してください。カードは少しはみ出た状態になります。

\* 1種類のメモリーカードのみセットしてください。

**下スロット**

下側のスロットに差し込んでね！

- コンパクトフラッシュ
- マイクロドライブ

専用アダプタが必要なメモリーカード

- xD-Picture カード

アダプタをつけてね！

別途 xD-Picture カード用コンパクトフラッシュカードアダプタをお買い求めください。詳しくは、「操作ガイド」の「使用できるメモリーカードについて」(P.20)を参照してください。

\* 正しくセットすると、アクセラランプが点灯します。

**3** [選んで印刷] を選んで OK ボタンを押す

① イーゼースクロール ホイールか ◀▶ ボタンで [選んで印刷] を選ぶ

② OK ボタンを押す

**4** 用紙を確認して OK ボタンを押す

① OK ボタンを押す

**5** 印刷したい写真を選び、印刷部数を指定する

① イーゼースクロール ホイールか ◀▶ ボタンで印刷したい写真を表示する

② ナーボタンで印刷部数を指定する

③ OK ボタンを押す

**6** 設定内容を確認して印刷ボタンを押す

① 印刷ボタンを押す

お気に入りの写真がL判サイズで印刷されます。詳しい操作方法については、「操作ガイド」を参照してください。

・ SmartMedia、およびスマートメディアは、株式会社東芝の商標です。  
・ メモリスティック、メモリスティック PRO、メモリスティック Duo、メモリスティック PRO Duo は、ソニーの商標です。

・ xD-Picture カードは、富士写真フイルム株式会社の商標です。  
・ MultiMediaCard は、MultiMediaCard Association の商標です。  
・ SD カード、および miniSD カードは、SD Association の商標です。