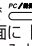
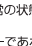
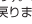


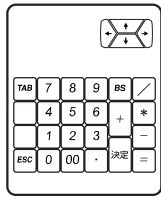
PC入力モード

USBケーブルでパソコンに接続した状態で  キーを押し、PC入力モードにします。PC入力モード時は、本体のディスプレイ画面に「PC入力モード」と表示されます。また、入力した数字及び計算状態表示も画面に表示されるため、入力内容の確認ができます（計算結果は表示されません）。右記のキーを押すと、数字（0～9）やキーに対応するコード（+、-、*、/、=、決定、BS、TAB、ESC、←、→、↑、↓）をパソコンに送信でき、数字の入力やカーソル移動が行えます。

※ 右記のキー以外のキーを押しても無効となります。

注意

- ※ パソコンがスクリーンセーバーモードに入った時は、以下のキーを押してパソコンを通常の状態に復帰させることができます（パソコンのスタンバイモードの解除はできません）。
 - ・ 計算モード時：  キーを押すと、パソコンを通常の状態に復帰させることができます。
 - ・ PC入力モード時： PC入力モード時に機能するキーであれば、どのキーを押してもパソコンを通常の状態に復帰させることができます。
- ※ パソコンの入力設定が「かな入力」、入力モードが「ひらがな」の場合、本機からの数字入力はできません。この場合、入力モードを「英数モード」にしてお使いください。
- ※ PC入力モード時にUSBケーブルがしっかり接続されていないなどの問題があった場合には、自動的に計算モードへ切り替わります（モードが切り替わった後の最初のキー入力で画面に「0」が表示されます）。この場合には、接続を確認し再度  キーを押せばPC入力モードに戻ります。



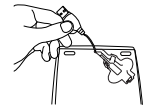
＜PC入力モード時のキー入力＞

パソコンとの接続方法

パソコンと接続して使うには、以下の手順に従ってUSBケーブルで本機とパソコンを接続します。

- 1 パソコンのUSBポートに、USBケーブルを接続します。
- ※ 必ず、パソコン本体のUSBポートに接続してください。パソコン本体以外のUSBポートでは正常に動作しない場合があります。
- 2 接続後、USBドライバのインストールを行います。画面に表示されるメッセージに従って操作してください。
- ※ 使用するパソコン（OS）によっては、自動的にUSBドライバのインストールが行われます。
- ※ 本機のキー使用中にUSBケーブルの抜き差しはしないでください。

自動巻き取り式USBケーブル



ストッパー機構の採用により、自由にケーブルの長さを調節できます。またケーブル収納時には、自動巻き取りが可能です。

トラックボールについて

本機にはトラックボール及び左右ボタンが搭載されているため、マウスと同じ操作が可能です。計算途中でメールのチェックを行う場合など、わざわざマウスに持ち変える手間が省けてスムーズに作業を行うことができます。

- ※ トラックボールのクリーニングは、フタ表面の小さな穴を先端の細いもので押し、矢印の向きに回しながらフタを開け、トラックボールを取り出してください。



動作環境

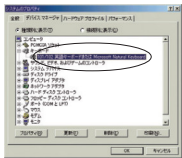
- OS
Windows® 98/98 SE/Me/2000 Professional/XPの日本語版がブレイクインストールされていること
- パソコン
以下の条件を満たす IBM PC/AT 互換（DOS/V）機
- ① Windows® 98/98 SE/Me/2000 Professional/XPの日本語版が動作可能で本体にUSBポートを装備しているもの
- ② 日本語キーボードを有しているもの
- ※ その他、Windows® 98/98 SE/Me/2000 Professional/XPが推奨する動作環境に準拠。
- ※ 機器の構成により正常に動作しない場合があります。
- ※ Windows® 3.1/95/NT 上では動作しません。
- ※ 他のOS（Windows® 3.1/95/NT等）からWindows® 98/98 SE/Me/2000 Professional/XPにバージョンアップされたパソコンでの動作保証はいたしません。
- ・ Microsoft® Windows® は、米国Microsoft Corporationの米国及びその他の国における登録商標です。
- ・ IBM PC/ATは米国IBM社の登録商標です。

キーボードの入力がおかしい時には

Windows Me/2000/XPをご使用の場合、USB接続の外部入力機器（日本語キーボードやテンキー等）を接続すると、Windows Me/2000/XPが英語101/102キーボードと認識し、接続されている全てのキーボードが英語101/102キーボード配列で動作する場合があります。この場合デバイスマネージャーに表示されるデバイスの表示とドライバの内容が一致せず、[@] を押し [[] が入力されるといった問題が発生します。以下の手順にて正常に復帰させることが可能です。

※ OSによってはデバイスマネージャー上のキーボードが最初から英語キーボードになっている場合がありますが、日本語入力が問題なく行える（例：@が正常に入力できる）場合は、日本語キーボードに切り替える必要はありません。そのままご使用ください。

- 1 [スタート] → [設定] → [コントロールパネル] の順に選択し、[システム] をダブルクリックします。
- 2 [デバイスマネージャー] タブを選択します。
- 3 [キーボード] アイコンをダブルクリックしキーボードを表示させた後、英語キーボードの名前をダブルクリックします。



- 7 [すべてのハードウェアを表示] ラジオボタンを選択し、[製造元] から（標準キーボード）を、[モデル] から現在お使いの日本語キーボード名を選択して [次へ] ボタンをクリックします。

- 8 [ドライバ更新の警告] 画面が表示されますので [はい] をクリックします。

- 9 [デバイスドライバの更新ウィザード] 画面が表示されますので [次へ] ボタンをクリックします。ドライバのインストールが開始されます。

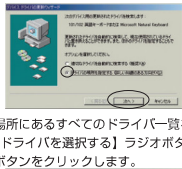
- 10 ドライバのインストール終了後、[完了] ボタンをクリックします。

- 11 手でコンピュータを再起動します。

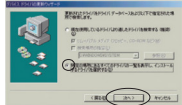
- 4 [ドライバ] タブを選択し、[ドライバの更新] ボタンをクリックします。



- 5 [ドライバの場所を指定する（詳しい知識のある方向け）] ラジオボタンを選択し、[次へ] ボタンをクリックします。



- 6 [特定の場所にあるすべてのドライバ一覧を表示し、インストールドライバを選択する] ラジオボタンを選択し、[次へ] ボタンをクリックします。

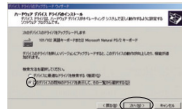


Windows 2000 の場合（続）

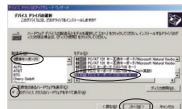
- 6 [次へ] ボタンをクリックします。



- 7 [このデバイスの既知のドライバを表示して、その一覧から選択する] ラジオボタンを選択して、[次へ] ボタンをクリックします。



- 8 [このデバイスクラスのハードウェアをすべて表示] ラジオボタンを選択し、[製造元] から（標準キーボード）、[モデル] から現在お使いの日本語キーボード名を選択して [次へ] ボタンをクリックします。



- 9 下の画面が表示されたら、[はい] をクリックします。



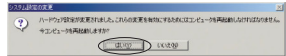
- 10 [デバイスドライバのアップグレードウィザード] 画面が表示されますので [次へ] ボタンをクリックします。ドライバのインストールが開始されます。



- 11 下の画面で [完了] ボタンをクリックします。

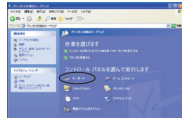


- 12 下の画面で [はい] ボタンをクリックします。コンピュータ再起動後、設定が有効になります。

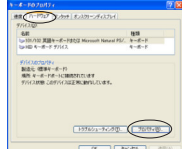


Windows XP の場合

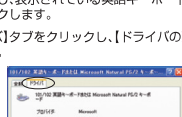
- 1 [スタート] → [コントロールパネル] → [プリンタその他のハードウェア] の順にクリックします。
- 2 [コントロールパネルを選んで実行します] の [キーボード] をクリックします。



- 3 [ハードウェア] タブをクリックし、[デバイス] に表示されている英語キーボードの名前をクリックします。次に、[プロパティ] をクリックします。



- 4 [ドライバ] タブをクリックし、[ドライバの更新] をクリックします。

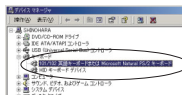


- 5 [一覧または特定の場所からインストールする（詳細）] をクリックし、[次へ] をクリックします。



Windows 2000 の場合

- 1 Administrators 権限を持ったユーザーで Windows をログオンします。
- 2 [スタート] → [設定] → [コントロールパネル] の順に選択し、[システム] をダブルクリックします。
- 3 [ハードウェア] タブを選択し、[デバイスマネージャー] ボタンをクリックします。
- 4 [キーボード] アイコンをダブルクリックしキーボードを表示させた後、英語キーボードの名前をダブルクリックします。



- 5 [ドライバ] タブを選択し、[ドライバの更新] ボタンをクリックします。デバイスドライバのアップグレードウィザードが表示されます。

