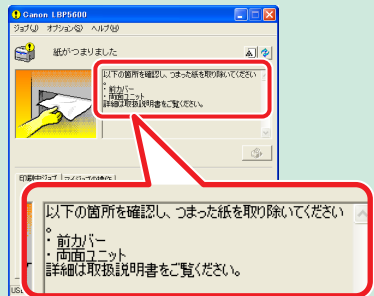


■「前カバー」「両面ユニット」で用紙が詰まっている

プリンタステータスウィンドウの表示

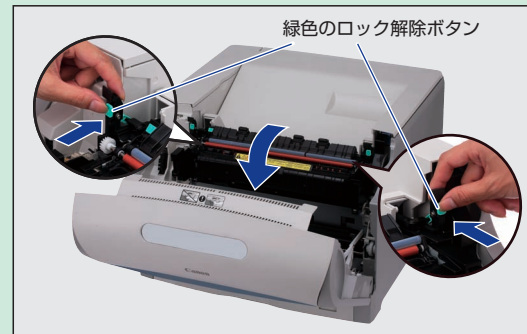


1. 前カバーを開けます。



前カバー右側にあるレバーを押しながら、前カバーを手前に開けます。

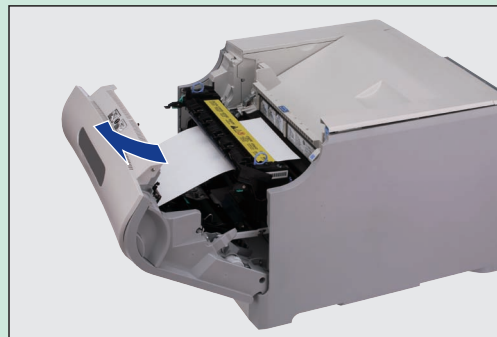
2. 定着器を手前に倒します。



図のように定着器の左右にある緑色のロック解除ボタンを押しながら取っ手を持って定着器を前に倒します。

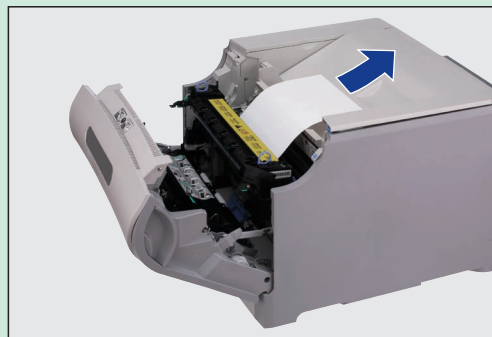


3. 定着器に詰まっている用紙を取り除きます。



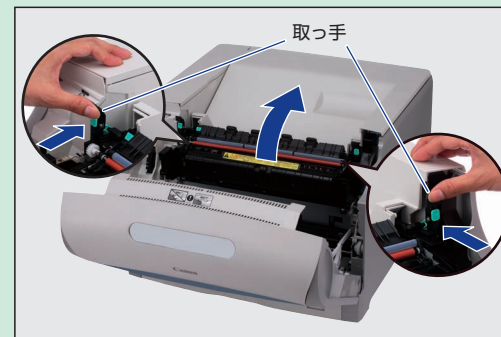
定着器の手前方向に取り除く場合。

4. 定着器に詰まっている用紙を取り除きます。

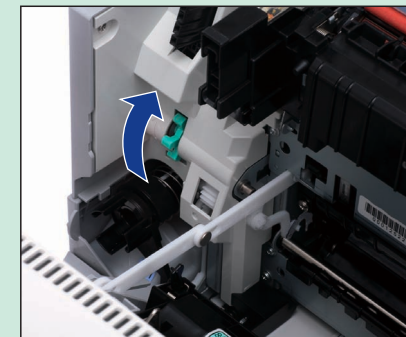


定着器の奥側から取り除く場合。

5. 取っ手を持って定着器を元の位置に固定します。



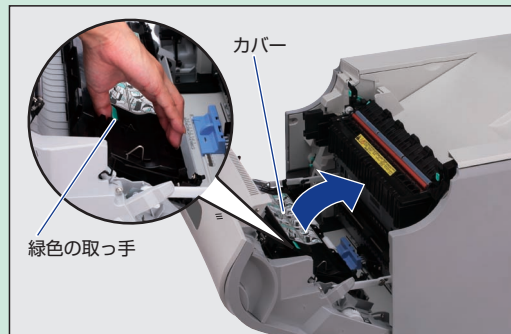
6. 緑色のダイヤルを矢印の方向に回します。



7. 用紙を取り除きます。



8. 図のようにカバーを開け、用紙を取り除きます。

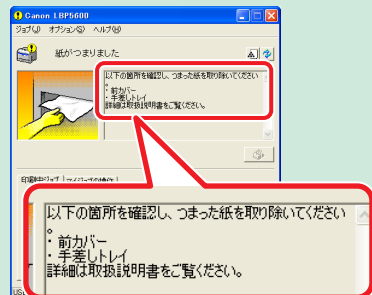


9. 前カバーを閉めます。

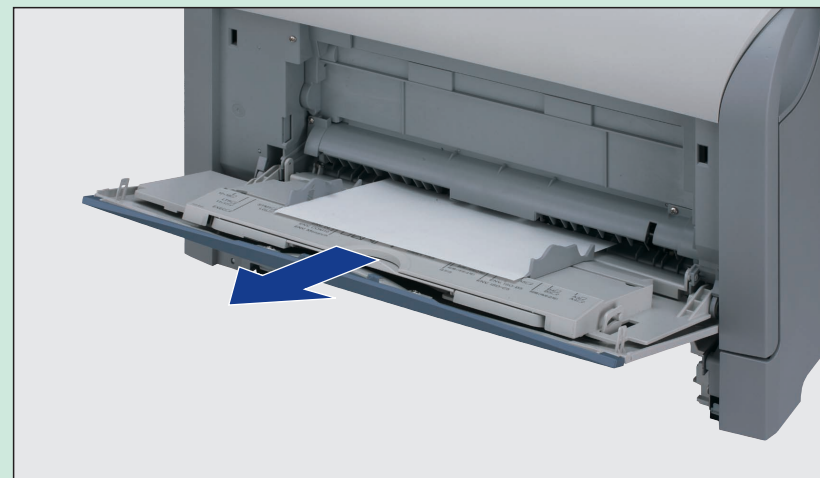


■「手差しトレイ」「前カバー」で用紙がつまっている

プリンタステータスウィンドウの表示

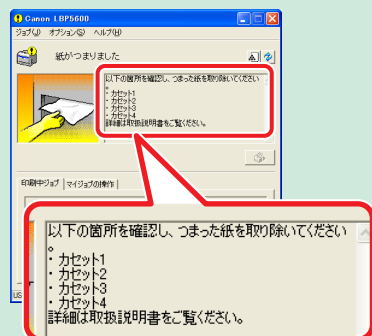


手差しトレイをチェックし、取り除きます。ただし、絶対に無理に引っばらず、「紙づまり処理（プリンタ内部）」の手順でつまった用紙を取り除いてください。



■「カセット1」～「カセット4」で用紙がつまっている

プリンタステータスウィンドウの表示



1. 給紙カセットを引出します。

●カセット1の場合



2. 用紙を押し下げるように、つまっている用紙を取り除きます。



●ペーパーフィーダのカセット（カセット2～カセット4）の場合
（必ず、上の段から順番にカセットを引出します。）



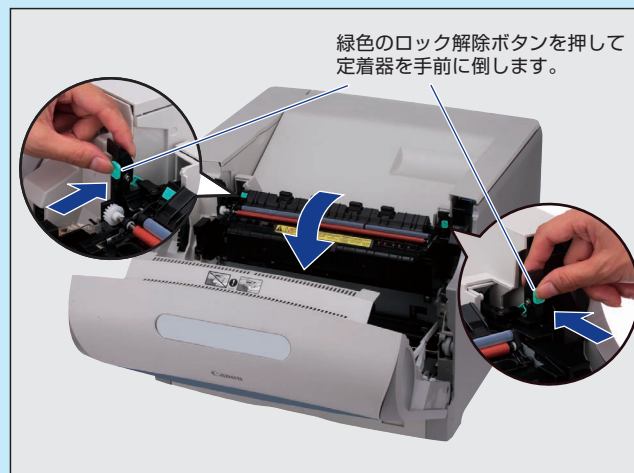
■ドラムカートリッジの取り外しかた

1. 前カバーを開けます。



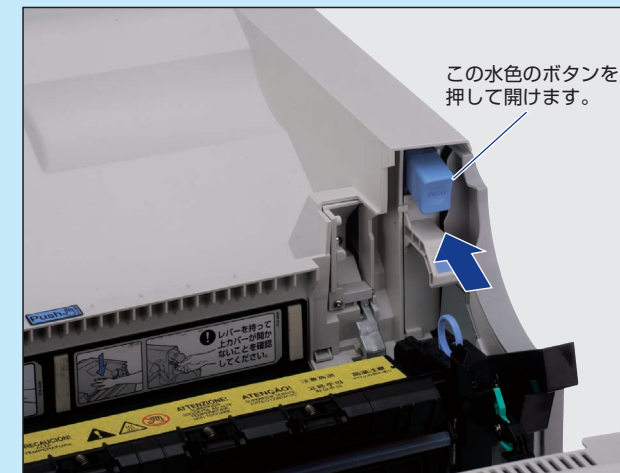
前カバー右側にあるレバーを押しながら、前カバーを手前に開けます。

2. 定着器を手前に倒します。

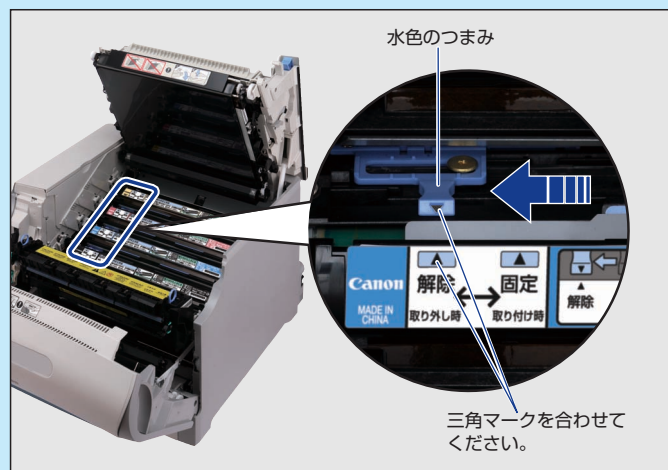


図のように定着器の左右にある緑色のロック解除ボタンを押しながら取っ手を持って定着器を前に倒します。

3. 上カバーを開けます。



4. 交換する色のドラムカートリッジの水色のつまみを「解除」の位置までスライドさせて、ロックを解除します。

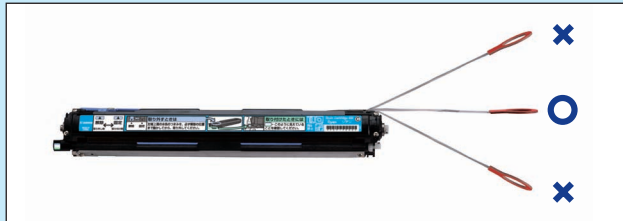


5. ドラムカートリッジを取り出します。

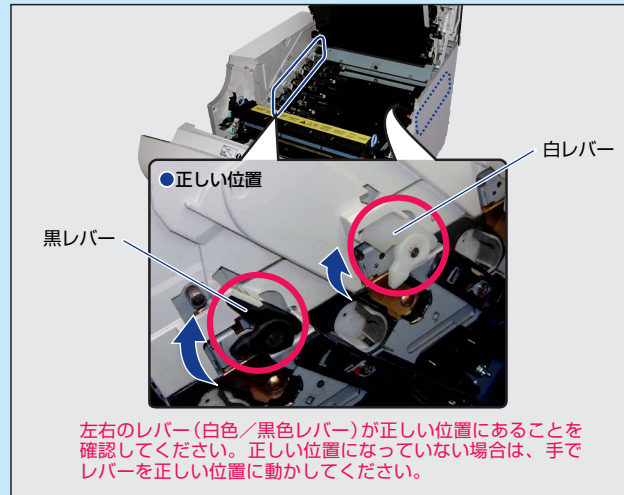


■ドラムカートリッジの取り付けかた

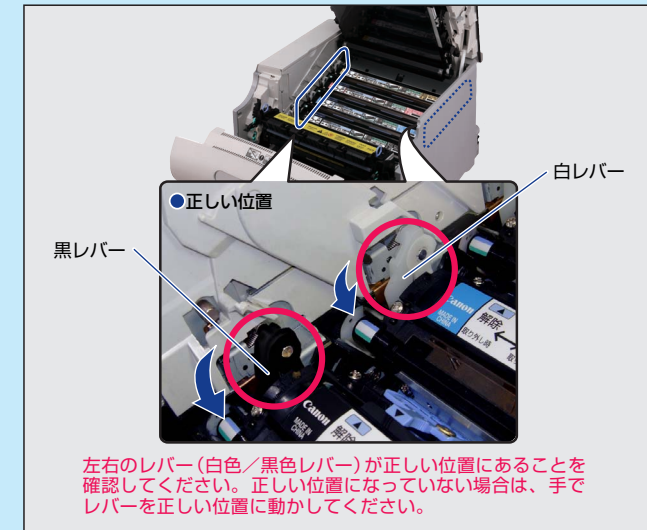
1. シーリングテープを引き抜きます。



2. レバー(白色/黒色レバー)が正しい位置にあるか確認します。



3. ドラムカートリッジを本体に取り付けます。



4. ドラムカートリッジの突起部のラベルが見えていることを確認します。

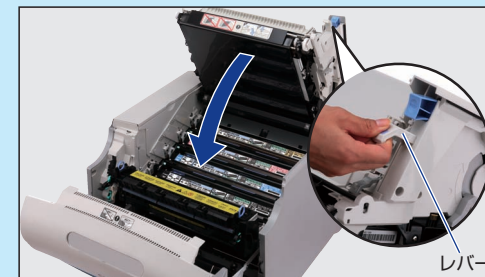
3色のラベルの色すべてが手前に見えない場合は、一度取り出して、突起を矢印の方向にカチッと止まるまで回してから、取り付け直してください。



5. 取り付けた色のドラムカートリッジの水色のつまみを「固定」の位置までスライドさせて、ドラムカートリッジを固定します。



6. 上カバーを閉めます。



プリンタの上カバーはレバーを持って、ゆっくりと閉め、「PUSH」と記載されている部分を押し、突き当たるまで確実に閉めます。

7. 定着器を元の位置に戻します。

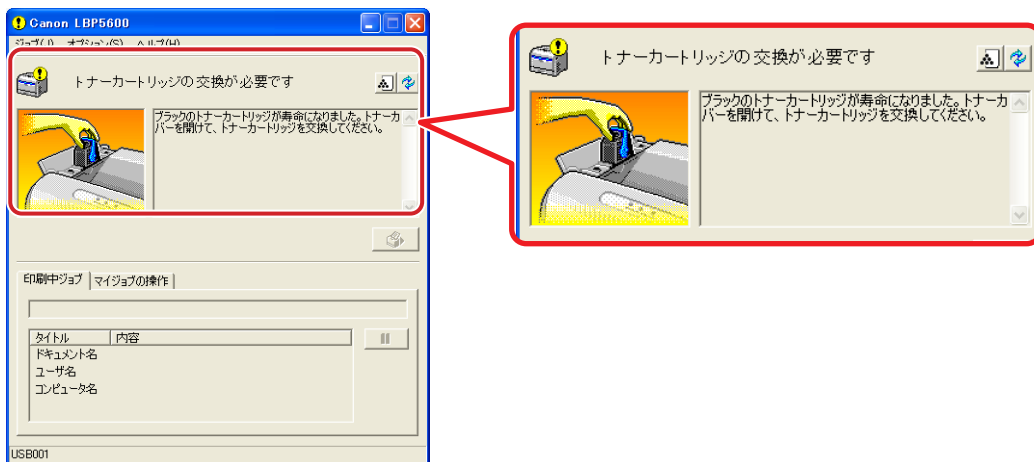
8. 前カバーを閉めます。

「カバーが開いています」と表示されているときは

カバーを閉めても、エラーランプが点滅してプリンタステータスウィンドウに「カバーが開いています」のメッセージが表示される場合は、プリンタステータスウィンドウに表示されたカバーを再度しっかりと閉めなおしてください。

■トナーカートリッジ交換時の注意

トナーカートリッジ交換時のメッセージ



- 「トナーカートリッジの交換が必要です」が表示されるまでご使用できます。

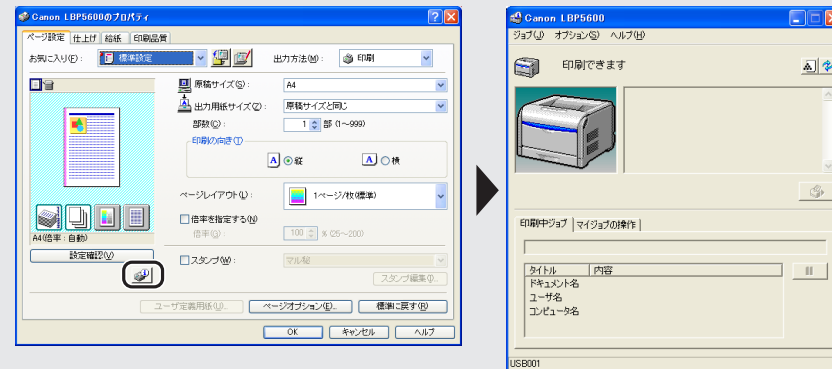
メッセージ表示後に指定されたトナーカートリッジと交換してください。

- 「<トナーの色>*のトナーカートリッジは交換時期が近づいています。」が表示されている時に交換した場合トナーカートリッジを交換してもカウンタのリセットが行われないため、メッセージ（「<トナーの色>*のトナーカートリッジは交換時期が近づいています。」）が表示されたままの状態になります。

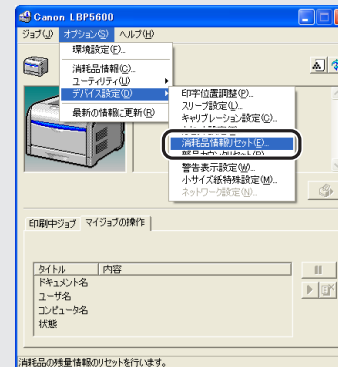
* <トナーの色>には、ブラック、イエロー、マゼンタ、シアンが表示されます（複数表示される場合もあります）。

このようなときは、次の手順でカウンタのリセットを行ってください。

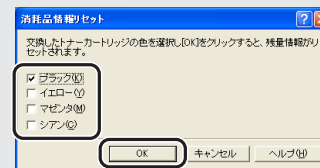
1. プリンタステータスウィンドウを表示します。



- 2. [オプション] メニューから [デバイス設定] → [消耗品情報リセット] を選択します。



- 3. 交換した色のトナーカートリッジを選択して、[OK] をクリックします。



- 4. [はい] をクリックします。

