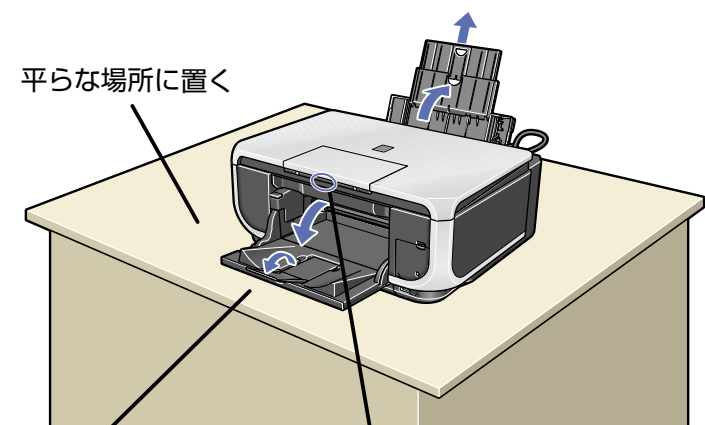


本体設置編

置き場所を決めるときは



平らな場所に置く

本機の手前
ものを置かない

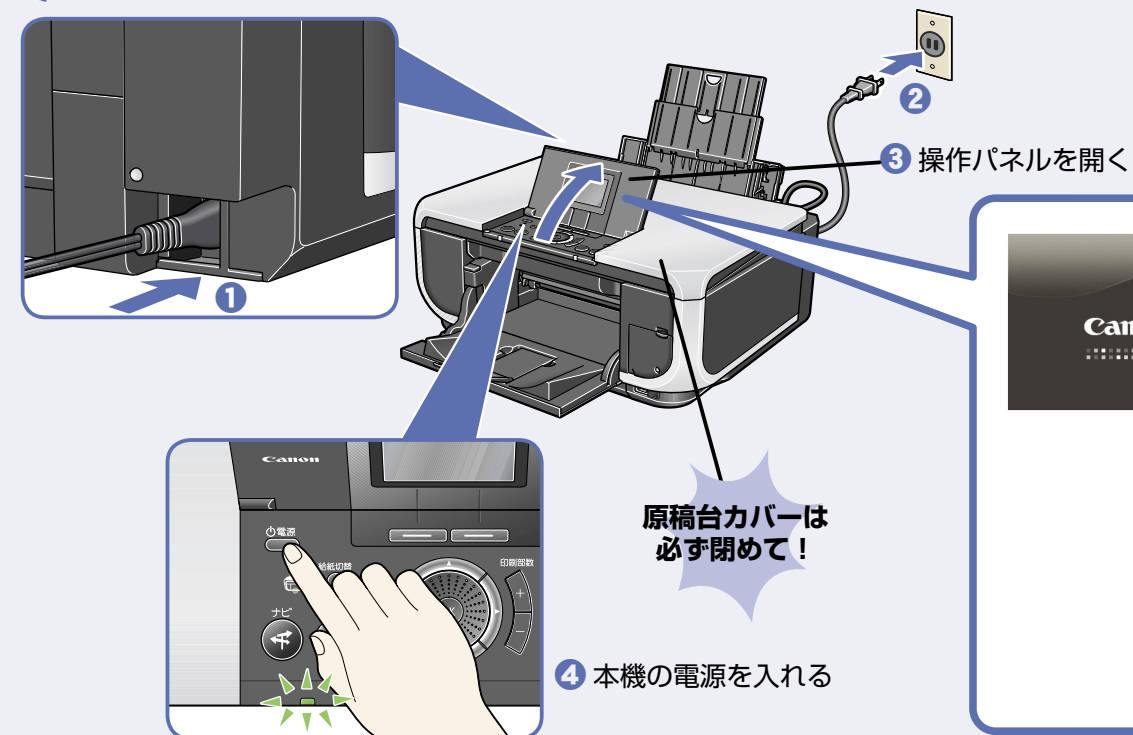
排紙トレイの上部にあるくぼみに
指をかけて、排紙トレイをゆっく
り手前に開く

設置前に付属品がすべてそろっている
ことを確認してください。付属品の内容
については梱包箱の記載か「操作ガイド
(お手入れ編)」の「同梱物について」を
参照してください。

1 はじめにすること

本機の電源を入れる前に、本機に貼られたオレンジ色のテープをす
べて取り除いてください。

2 電源を入れよう！



1 電源ケーブルを接続する

3 操作パネルを開く

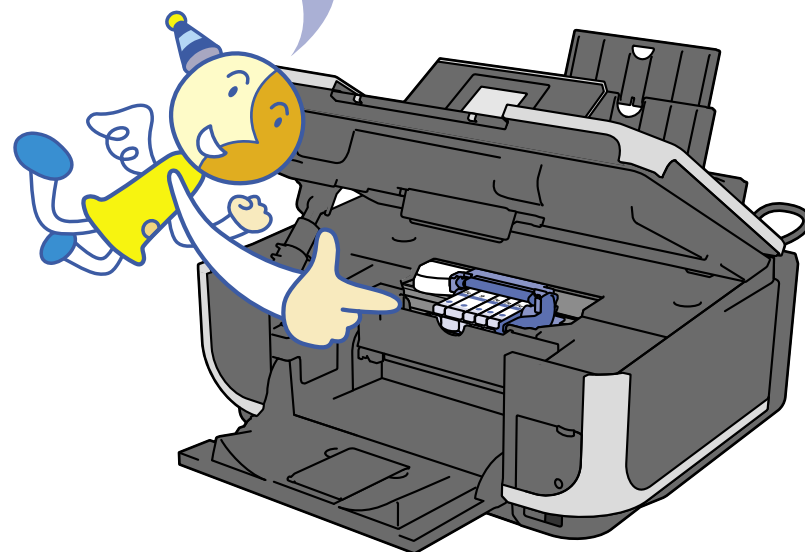
原稿台カバーは
必ず閉めて！

4 本機の電源を入れる

プリントヘッドを装着し
インクタンクをセットして
ください

※ [プリントヘッドを
装着しインクタンク
をセットしてください]
と表示されます
ので、「8 プリント
ヘッドをとりつけよう！」
の手順にした
がって装着してくだ
さい。

プリントヘッドと
インクタンクは
ここに取り付けてね！



トラブルが起きたときには、
「操作ガイド (お手入れ編)」
の「困ったときには」を参
照してね！



3 プリントヘッド をとりつけよう！

スキャナユニット (プリンタカバー) を 10 分以上開けたままにすると、プリントヘッドが右側へ移動します。その場合は、いったんスキャナユニット (プリンタカバー) を閉じ、
開け直してください。

- 1 スキャナユニット (プリンタカバー) を
完全に止まるまでしっかり持ち上げる
- 2 中央に出てくる
(ここに取り付けます)
- 3 止まるまでしっかりと上げる
(重い場合があります)
- 4
- 5 触らないで！
保護キャップを取り
外したら捨てる
- 6 セットする
触らないで！
- 7 下までさげる

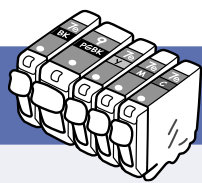
重要
安全のため、必ず図の
部分を両手でしっかり
持ち、開いてください。

注意
袋の内側と保護キャップの内側に、透明または薄い青色のインクが
付着している場合がありますが、品質上問題ありません。インクで
手などを汚さないようご注意ください。

インクタンクの取り付け

つづき

4



インクタンク

をとつけよう！

最初に取り付けるインクタンクは必ず同梱のものをご使用ください。古いインクタンクを使うと故障の原因となります。

1 オレンジ色のテープAを矢印の方向に引いて、すべてはがしてから、包装Bをはがす

2 保護キャップをひねって取り外したら捨てる

3 ラベルの色の順にすべてのインクタンクを取り付ける

4 引き上げる

5 閉じる

並び順を間違えないでね！

ランプの点灯（赤色）を確認してね！

CD-Rトレイガイドをしっかり閉じてね！

重要 安全のため、必ず図の部分を手でしっかり持ち、閉じてください。

少し待って！ 動作音がなくなるまで（約2分）待ってから、次の操作に進んでね！

エラーランプが点灯し、液晶モニターにエラーメッセージが表示されている場合は、『操作ガイド（お手入れ編）の「困ったときには」の「液晶モニターにエラーメッセージが表示されている」を参照してください。

5

プリントヘッドの位置調整をしよう！

1 用紙ガイドをつまみ、左端までスライドさせる

2 用紙ガイドをつまみ、用紙の幅に合わせる

3 A4サイズの普通紙を1枚セットする（まっすぐに入れてください）

4 右側のガイドに合わせる

5 パターンが青と黒で印刷される

この画面が表示されていないときは、『操作ガイド（お手入れ編）の「印刷にかすれやむらがあるときは」の「プリントヘッド位置を調整する」を参照してください。

メッセージが表示される

この画面が表示されていないときは、『操作ガイド（お手入れ編）の「印刷にかすれやむらがあるときは」の「プリントヘッド位置を調整する」を参照してください。

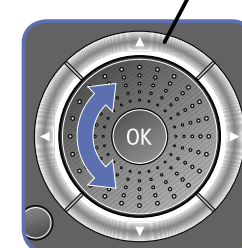
「はい」が選ばれていることを確認し、OKボタンを押す

パターンの印刷が終了するまで（約6分）待ってから、次の操作に進んでね！

※ 液晶モニターに「自動ヘッド位置調整に失敗しました」と表示されている場合は、『操作ガイド（お手入れ編）の「困ったときには」の「液晶モニターにエラーメッセージが表示されている」を参照してください。

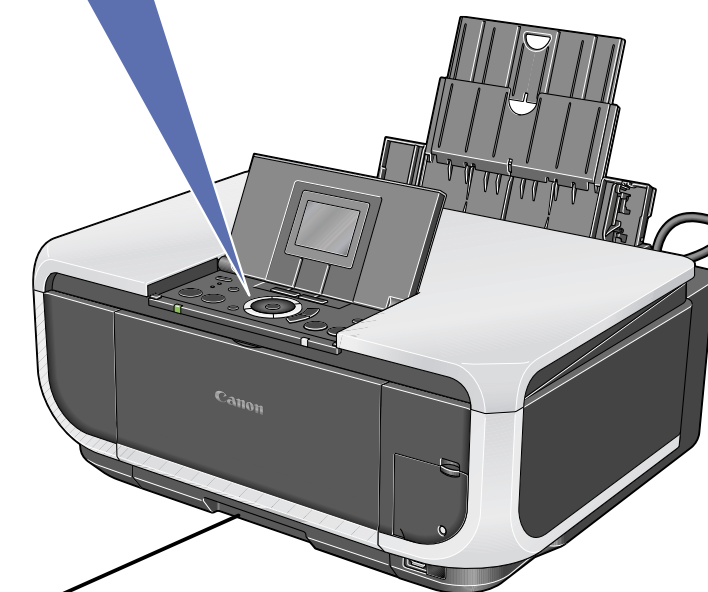
図のようなパターンが印刷されたら、プリントヘッド位置の調整は完了です。

Easy-Scroll Wheel (イージースクロールホイール)



左右に回して、かんたんに操作することができます。詳しくは、『操作ガイド（本体操作編）の「操作パネルの基本操作について」を参照してください。

※ ▲▼◀▶ ボタンでも操作することができます。



カセット

カセットに用紙をセットするときは、『操作ガイド（本体操作編）の「用紙をセットする」の「カセットに用紙をセットする」を参照してください。

これで取り付け・調整が完了しました。

パソコンに接続してご使用になる方は、『かんたんスタートガイド（ソフトウェアインストール編）』を参照してソフトウェアをインストールしてください。Windows® をご使用の方はWindows版を、Macintosh® をご使用の方はMacintosh版を参照してください。