

キヤノン MP800 をお買いあげいただき、ありがとうございます。  
このかんたんスタートガイドは、キヤノン MP800 のソフトウェアのインストールについて説明しています。  
『かんたんスタートガイド (本体設置編)』のすべての作業が終わってから、お読みください。



QT5-0032-V01

# 1 インストールされるソフトウェアを知ろう

インストールされる電子マニュアルとソフトウェアについて説明します。

エムピー MP ドライバ	プリンタとして文書を印刷したり、スキャナとして画像を読み込んだりするために必要なソフトウェアです。
電子マニュアル (取扱説明書)	ドライバの操作を説明したり、アプリケーションの簡単な使いかたを紹介しています。Microsoft Internet Explorer® 5.0以降がインストールされた環境でご覧ください。
エムピー ナビゲーター MP Navigator	スキャナで読み込んだ画像を、直接アプリケーションソフトウェアに取り込んだり、メール添付やハードディスクへの保存などが簡単にできるソフトウェアです。
フォト レコード PhotoRecord	デジタルカメラで撮った写真を集めて、手軽に自分だけのアルバムが作れます。
イージー ウェブ プリント Easy-WebPrint	難しい設定をすることなく、ウェブページを用紙幅に完全に収めて印刷できます。ウィンドウにツールバーとして表示されるので、誰でも簡単に使えます。Microsoft Internet Explorer 5.5以降が必要です。
イージー フォト プリント Easy-PhotoPrint	デジタルカメラで撮った写真と用紙を選ぶだけで、簡単にフチなし全面印刷ができます。印刷する前に、赤目の補正を行ったり美肌効果を加えることもできます。
シーディー らくちん CD ダイレクトプリント for Canon	画像ファイルと文字を組み合わせて、簡単に DVD/CD ダイレクトプリントができます。
アーク ソフト フォト スタジオ ArcSoft PhotoStudio	スキャナやデジタルカメラから取り込んだ画像を処理します。画像を合成したり、ファイルの種類を変換したり、アルバムに登録したりすることができます。
よみとりかめいライト 読取革命 Lite	スキャナで読み込んだ文書や画像データを、テキストデータや Microsoft Word 形式などのデータに変換します。
プレスト! ページマネージャー Presto! PageManager	スキャナで読み込んだ文書や写真を共有したり、すぐに探せるように整理することができます。

PhotoRecord は、[おまかせインストール] ではインストールされません。必要場合は、[選んでインストール] でインストールしてください。

# 2 ソフトウェアをインストールしよう

本機をパソコンと接続してお使いになるためには、ソフトウェアをパソコンにインストール(コピー)する必要があります。  
なお、ここでは Windows XP Service Pack 2 セキュリティ強化機能搭載の画面で説明しています。  
Windows 98/Me/2000 の場合も同様の手順です。

- 重要**
- ・ウイルス検知プログラムやシステムに常駐するプログラムがある場合は、あらかじめ終了しておいてください。
  - ・Windows 2000 にインストールする場合は、Administrators のグループとしてログオンする必要があります。
  - ・Windows XP にインストールする場合は、[コンピュータの管理者] の権限を持つユーザ名でログオンする必要があります。
  - ・インストール処理中はユーザーの切り替えを行わないでください。
  - ・古いバージョンの MultiPASS Suite がインストールされているときは、アンインストール (削除) してからソフトウェアをインストールしてください。
  - ・アンインストール (削除) の手順については、古いバージョンの MultiPASS Suite のマニュアルをご覧ください。

もし次のような画面が表示されたら

USB ケーブルが接続されています。以下の操作を行ってください。

1. USB ケーブルを抜く
2. [キャンセル] をクリックする
3. 以下の手順の 3 から操作する

クリック

**1** 本機の [電源] を押して電源を切る  
コピーボタンの点滅が終わり、操作パネルのランプがすべて消灯していることを確認してください。

**2** パソコンの電源を入れて、Windows を起動する  
USB ケーブルは 7 の「プリンタの接続画面が表示されたら、本機とパソコンを USB ケーブルで接続し、本機の電源を入れる」まで接続しないでください。

**3** セットアップ CD-ROM を CD-ROM ドライブに入れる  
プログラムが自動的に起動します。起動しない場合は、タスクバーの [スタート] メニューから [マイ コンピュータ] を選び、アイコン 8 をダブルクリックします。

**4** [おまかせインストール] をクリックする

クリック  
ソフトウェアのインストールには [おまかせインストール] と [選んでインストール] の 2 種類があります。[おまかせインストール] を選ぶと、MP ドライバ、電子マニュアル (取扱説明書)、アプリケーション・ソフトウェアが一度にインストールされます。インストールする項目を選択したい場合は、[選んでインストール] を選んでください。

**5** [インストール] をクリックする

インストールする項目の上にマウスを合わせると、MP ドライバやアプリケーション・ソフトウェアの説明が表示されます。

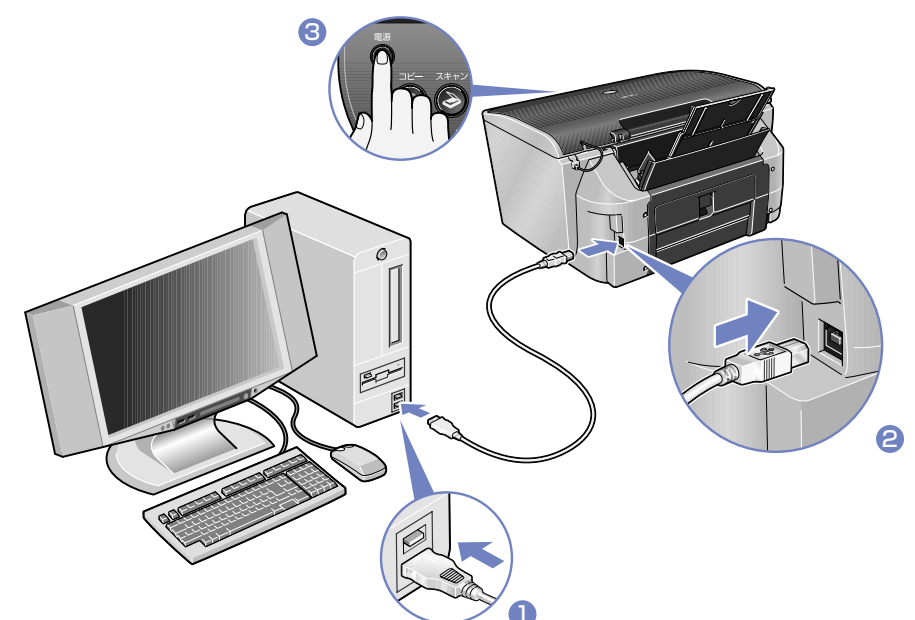
クリック



**2** ソフトウェアをインストールしよう

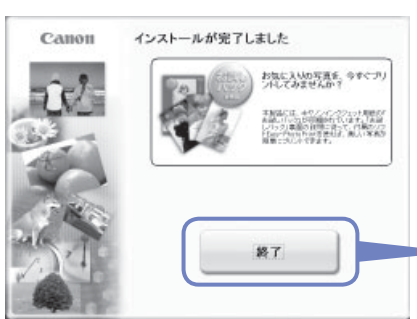
**6** 使用許諾契約書の内容をよく読んで [はい] をクリックする  
インストールが開始されます。画面の指示に従ってインストールを進めてください。

**7** プリンタの接続画面が表示されたら、本機とパソコンを USB ケーブルで接続し、本機の電源を入れる



本機の電源を入れると、コピーボタンが緑色に点滅します。パソコンが本機を認識すると、画面にメッセージが表示されます。3 分間経っても次の手順に進めないときは、『操作ガイド (パソコン操作編)』の「困ったときには」を参照してください。

**8** [終了] をクリックする



もし、再起動を促す画面が表示されたら、パソコンを再起動してください。

クリック  
※インストールが途中で失敗したとき手順 4 からやり直して、ソフトウェアを再インストールしてください。

**参考**

CANON iMAGE GATEWAY 会員登録 (入会金・年会費無料)

会員登録や本製品の情報が登録できる案内画面が表示されます。画面の内容をお読みください。会員登録をさせていただくと、さまざまなオンラインサービスをご利用いただけます。

# 3 インストールの確認をしよう

インストールがうまくできたかどうか、次の方法で確認できます。  
インストールがうまくできていないときは、ソフトウェアを再インストールしてください。詳しくは、『操作ガイド (パソコン操作編)』の「困ったときには」を参照してください。

▶▶▶ **プリンタドライバ**  
タスクバーの [スタート] メニューから、[コントロール パネル] → [プリンタとその他のハードウェア] → [プリンタと FAX] (Windows XP 以外のときは、[スタート] ボタンから [設定] → [プリンタ]) をクリックします。開いた画面に、本機のプリンタのアイコンがあれば、インストールされています。

Windows XP の画面

▶▶▶ **スキャナドライバ**  
タスクバーの [スタート] メニューから、[コントロール パネル] → [プリンタとその他のハードウェア] (Windows XP 以外のときは、[スタート] ボタンから [設定] → [コントロール パネル]) をクリックします。開いた画面で [スキャナとカメラ] をクリック (Windows XP 以外のときはダブルクリック) します。本機のスキャナのアイコンがあれば、インストールされています。

例: Windows XP の画面

例: Windows 2000 の画面

これでソフトウェアのインストールは完了しました。

詳しい操作方法については、『操作ガイド (パソコン操作編)』または『印刷設定ガイド』(電子マニュアル) を参照してください。

キヤノン MP800 をお買いあげいただき、ありがとうございます。  
このかんたんスタートガイドは、キヤノン MP800 のソフトウェアのインストールについて説明しています。  
『かんたんスタートガイド (本体設置編)』のすべての作業が終わってから、お読みください。

## 1 インストールされるソフトウェアを知ろう

インストールされる電子マニュアルとソフトウェアについて説明します。

エムピー MP ドライバ	プリンタとして文書を印刷したり、スキャナとして画像を読み込んだりするために必要なソフトウェアです。
電子マニュアル (取扱説明書)	プリンタドライバの操作を説明したり、アプリケーションの簡単な使いかたを紹介しています。
エムピー ナビゲーター MP Navigator	スキャナで読み込んだ画像を、直接アプリケーションソフトウェアに取り込んだり、メール添付やハードディスクへの保存などが簡単にできるソフトウェアです。
イージー フォト プリント Easy-PhotoPrint	デジタルカメラで撮った写真と用紙を選ぶだけで、簡単にフチなし全面印刷ができます。印刷する前に、赤目の補正を行ったり美肌効果を加えることもできます。
シーディー らくちん CD ダイレクトプリント for Canon	画像ファイルと文字を組み合わせて、簡単に DVD/CD ダイレクトプリントができます。
アークソフト フォト スタジオ ArcSoft PhotoStudio	スキャナやデジタルカメラから取り込んだ画像を処理します。画像を合成したり、ファイルの種類を変換したり、アルバムに登録したりすることができます。
プレスト! Presto! PageManager	スキャナで読み込んだ文書や写真を共有したり、すぐに探せるように整理することができます。
よみとりかくめいライト 読取革命 Lite	スキャナで読み込んだ文書や画像データを、テキストデータや Microsoft Word 形式などのデータに変換します。

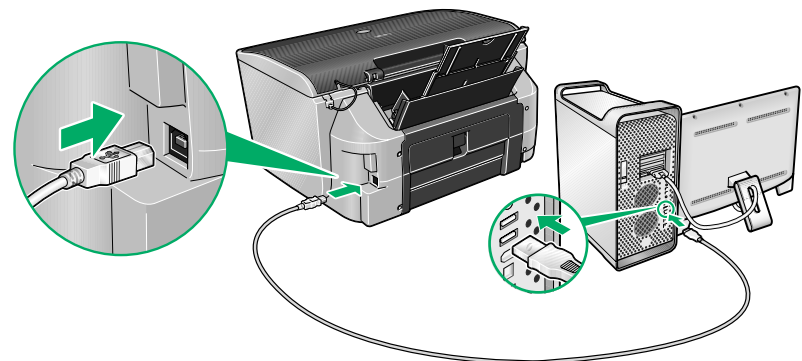
## 2 ソフトウェアをインストールしよう

本機をパソコンと接続してお使いになるためには、ソフトウェアをパソコンにインストール (コピー) する必要があります。なお、ここでは Mac® OS X v.10.3.x の画面で説明しています。

### 重要

- Mac OS 9、Mac OS X Classic、および Mac OS X v.10.2.3 以下の環境には対応していないので、本機と接続しないでください。
- Mac OS X を複数のユーザ (アカウント) でお使いの場合、最初に登録した管理者のアカウントでログインしてください。
- ウイルス検知プログラムやシステムに常駐するプログラムがある場合は、あらかじめ終了しておいてください。
- ネットワーク環境で本機を使用する場合は、サーバ (本機を接続したパソコン) とクライアント (サーバ以外のパソコン) の両方に MP ドライバをインストールしてください。その際、サーバの [システム環境設定] の [共有] にある [サービス] タブをクリックし、[プリンタ共有] にチェックマークを付けてください。

### 1 本機とパソコンを USB ケーブルで接続する



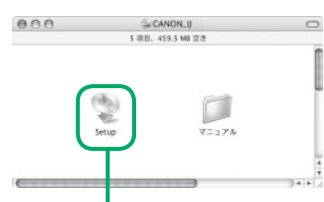
本機の電源が入っていることを確認してください。

### 2 パソコンの電源を入れて、Mac OS X を起動する

### 3 セットアップ CD-ROM を CD-ROM ドライブに入れる

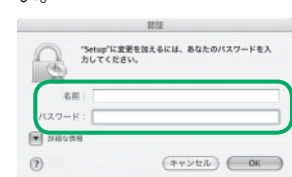
CD-ROM のフォルダが自動的に開かない場合は、デスクトップに表示される [CD-ROM] をダブルクリックします。

### 4 [Setup] をダブルクリックする



### 5 Mac にログインしたときの管理者の名前とパスワードを入力する

管理者の名前とパスワードがわからないときは、左下の ? をクリックしてください。



### 6 [おまかせインストール] をクリックする



ソフトウェアのインストールには [おまかせインストール] と [選んでインストール] の 2 種類があります。[おまかせインストール] を選ぶと、MP ドライバ、電子マニュアル (取扱説明書)、アプリケーション・ソフトウェアが一度にインストールされます。インストールする項目を選択したい場合は、[選んでインストール] を選んでください。

### 2 ソフトウェアをインストールしよう

### 7 [インストール] をクリックする



インストールする項目の上にマウスを合わせると、MP ドライバやアプリケーション・ソフトウェアの説明が表示されます。

### 8 使用許諾契約書の内容をよく読んで [はい] をクリックする

インストールが開始されます。画面の指示に従ってインストールを進めてください。

### 9 [再起動] をクリックする




※インストールが途中で失敗したとき  
手順 ④ からやり直して、ソフトウェアを再インストールしてください。

※ Mac OS X v.10.2.4 ~ 10.3.3 以下の環境でお使いの場合  
本機を接続した状態でパソコンを再起動した際に本機が認識されない場合があります。その場合は、USB ケーブルを抜き差しするか、または本機の電源を切り、再度電源を入れてください。

### 参考

#### CANON iIMAGE GATEWAY 会員登録 (入会金・年会費無料)

インストール終了後デスクトップに様々なオンラインサービスを提供する CANON iIMAGE GATEWAY 会員登録アイコン  が作成されます。ダブルクリックして表示される画面で、会員登録や本製品の情報を登録できます。

## 3 インストールの確認をしよう

インストールがうまくできたかどうか、次の方法で確認できます。インストールがうまくできていないときは、ソフトウェアを再インストールしてください。詳しくは、『操作ガイド (パソコン操作編)』の「困ったときには」を参照してください。

### ▶▶▶ プリンタドライバ

[移動] メニューから [アプリケーション] を選び、[ユーティリティ] フォルダ→ [プリンタ設定ユーティリティ] (Mac OS X v.10.2.x のときは、[ユーティリティ] フォルダ→ [プリントセンター]) を順にダブルクリックします。  
[プリンタリスト] に [MP800] が追加されていれば、インストールされています。もし追加されていない場合は、[プリンタリスト] で [追加] をクリックし、開いた画面でポップアップメニューから [USB] を選び、[製品] から [MP800] を選んで、[追加] をクリックしてください。



これでソフトウェアのインストールは完了しました。

詳しい操作方法については、『操作ガイド (パソコン操作編)』または『印刷設定ガイド』(電子マニュアル) を参照してください。

