

はじめにお読みください

プリンタ設置の手順 (本書)

- 1 保護材を取り外す
- 2 電源を接続する
- 3 プリントヘッドを取り付ける
- 4 インクタンクを取り付ける
- 5 用紙をセットする
- 6 プリントヘッドの位置を調整する
- 7 プリンタドライバをインストールする (USB 接続)

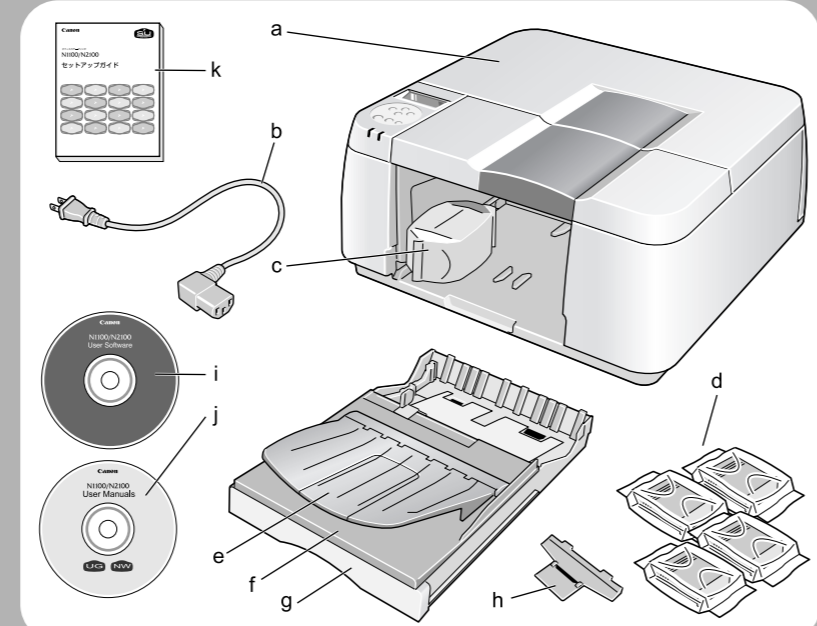
同梱品を確認する

セットアップガイド参照

- オプションを取り付ける
 - オプションカセットを取り付ける
 - ネットワークインタフェースボードを取り付ける
- TCP/IP ネットワークで接続する
 - プリンタのネットワーク情報を設定する
 - プリンタドライバをインストールする

ソフトウェアをインストールする前に USB ケーブルを接続しないでください。

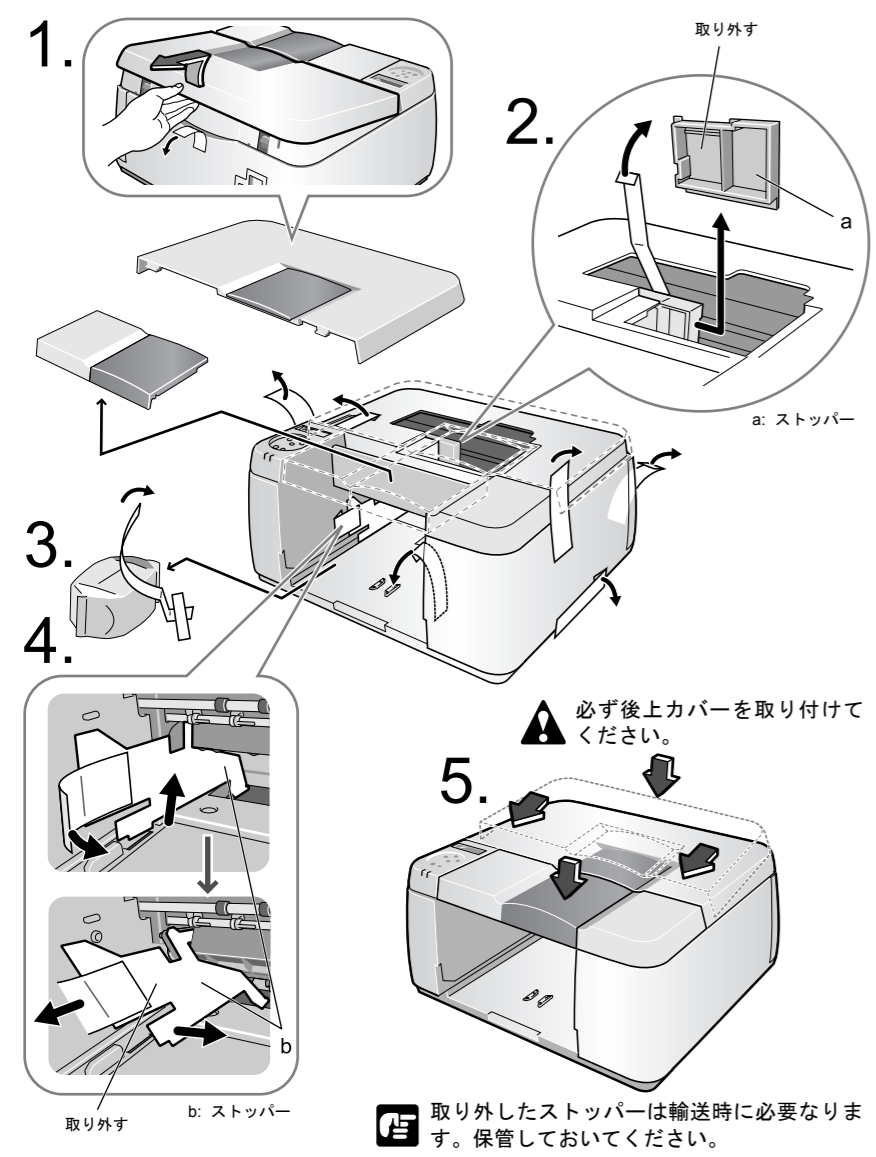
同梱品の確認



プリンタ本体 (a)、電源コード (b)、プリントヘッド (c)、インクタンク 4 個 (d)、トレイ (e)、カセットカバー (f)、カセット (g)、ハガキサポート (h)、User Software CD-ROM (i)、User Manuals CD-ROM (j)、クイックスタートガイド (本書)、セットアップガイド (k)

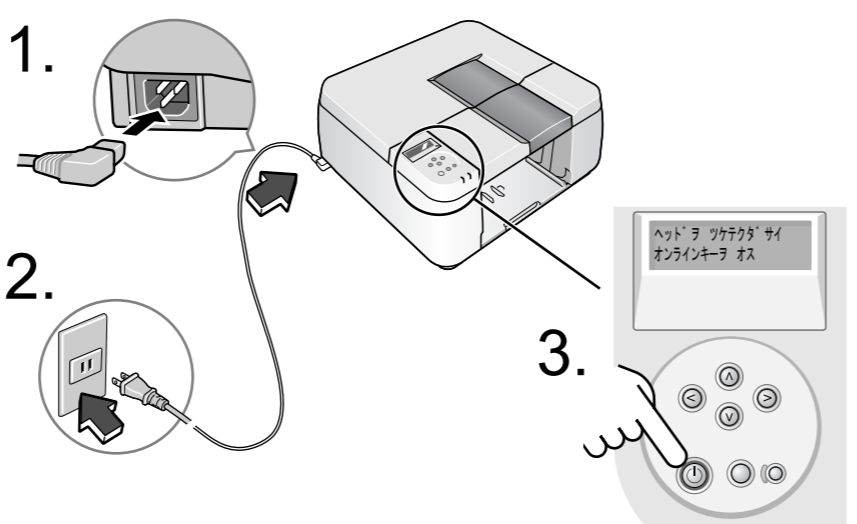
1 保護材を取り外す

1. オレンジ色の保護テープと前カバーと後上カバーを取り外す
2. 後上カバー内のストッパー (a) を取り外す
3. プリントヘッドを取り外す
4. 前カバー内のストッパー (b) を取り外す
5. 前カバーと後上カバーを取り付ける



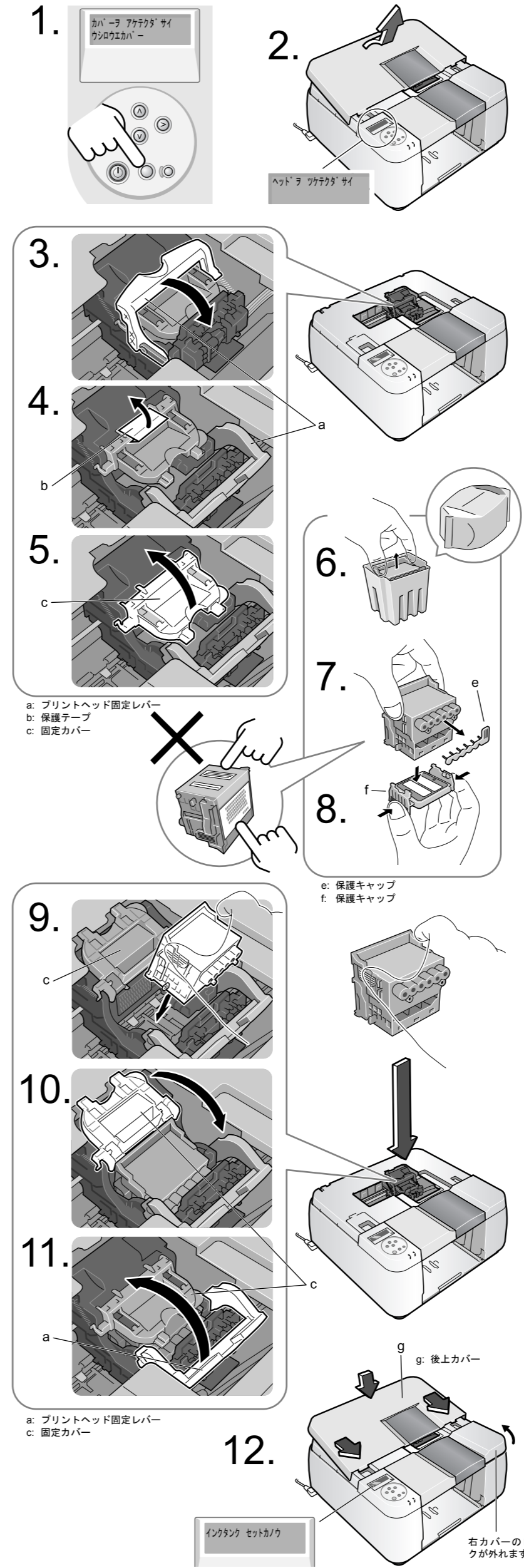
2 電源を接続する

1. 電源コードをプリンタ側面の電源接続部に差し込む
 2. 電源プラグをコンセントに差し込む
 3. [電源] キーを押してプリンタの電源を入れる
- 本書の操作が全て終了するまで電源は切らないでください。



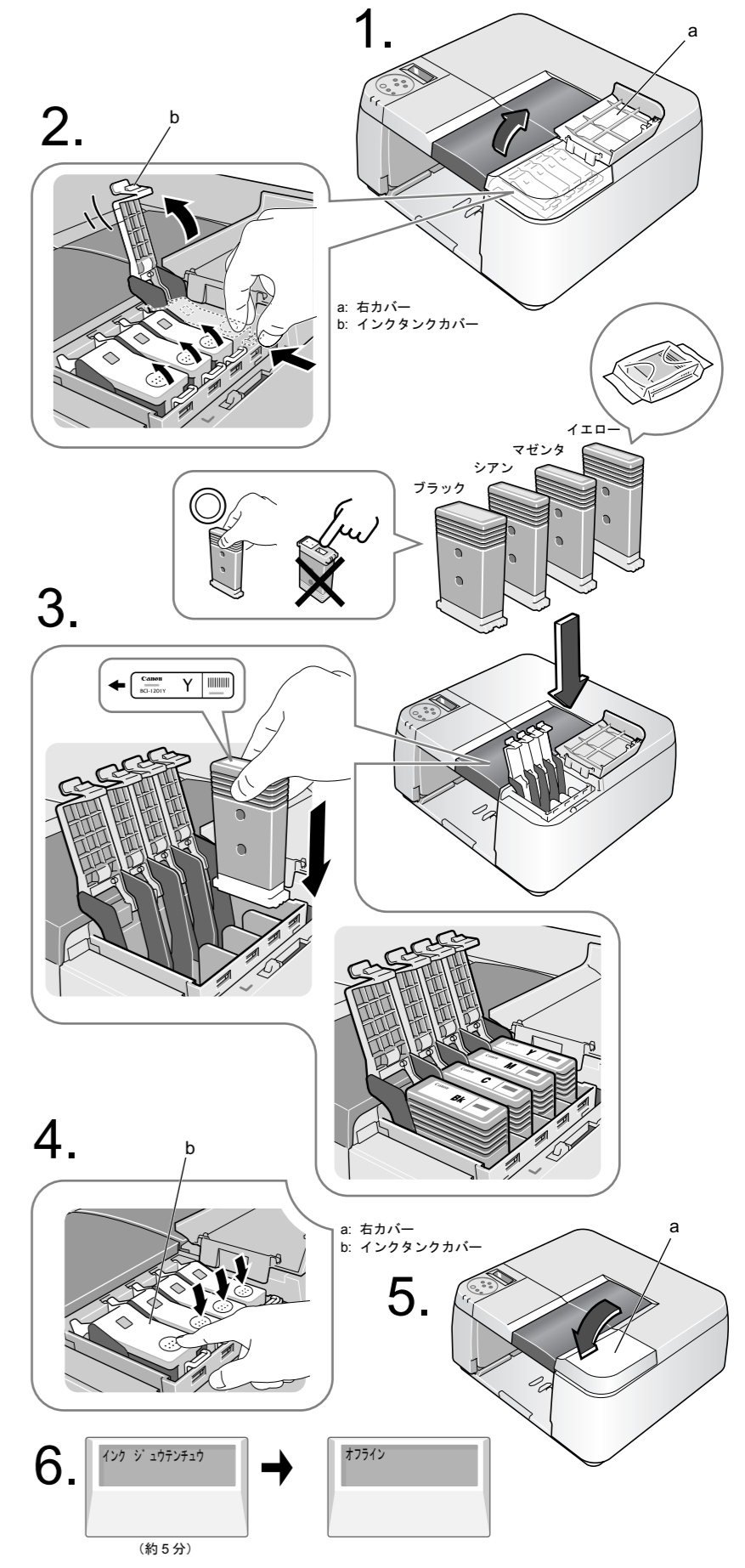
3 プリントヘッドを取り付ける

1. [オンライン] キーを押す
2. 後上カバーを取り外す
3. プリントヘッド固定レバー (a) を開く
4. オレンジ色の保護テープ (b) をはがす
5. 固定カバー (c) を開く
6. プリントヘッドの両側を持って、ケースから取り出す
7. プリントヘッド側面の保護キャップ (e) を外す
8. プリントヘッド底面の保護キャップ (f) の両側を内側に押しながら引き下げて外す
9. プリントヘッドをキャリッジに差し込む
10. 固定カバー (c) を閉じる
11. プリントヘッド固定レバー (a) をロックする
12. 後上カバー (g) を取り付ける



4 インクタンクを取り付ける

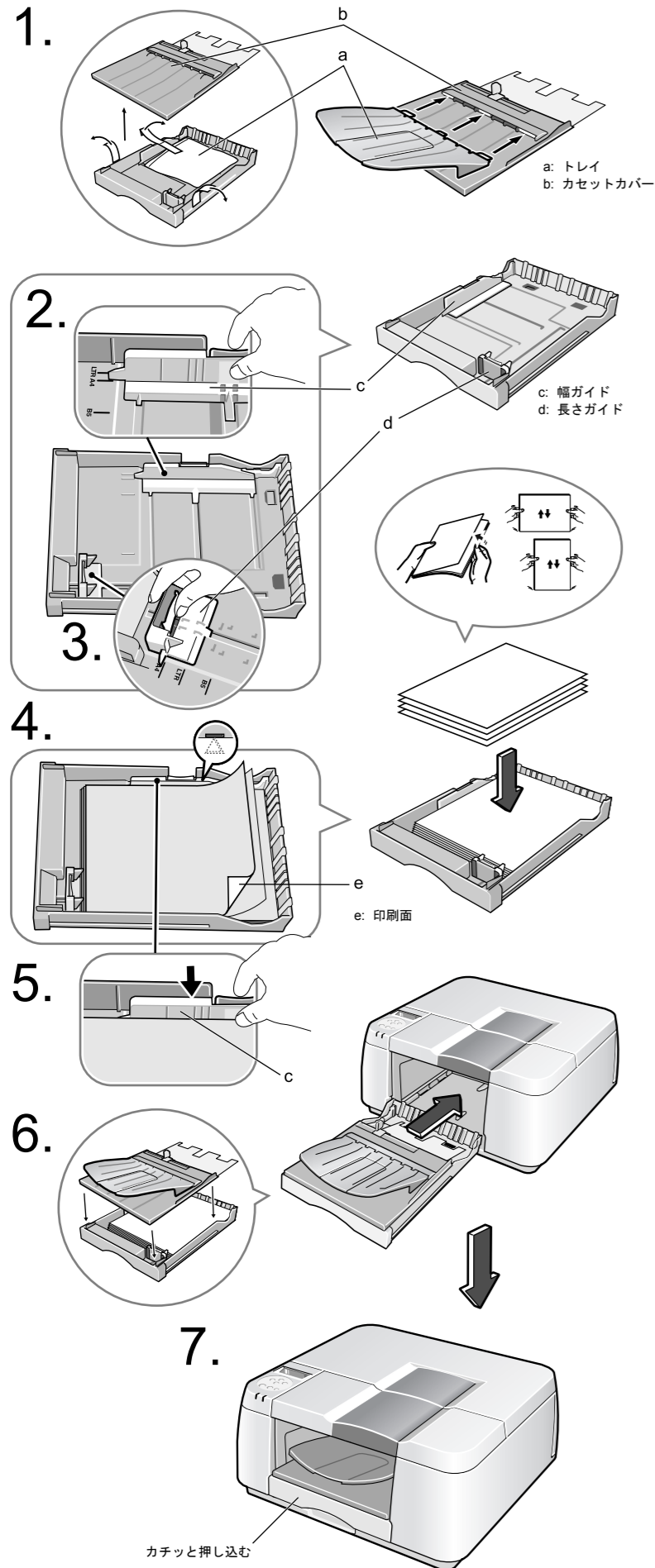
1. (右カバーのロックが外れている) 右カバー (a) を手で開ける
2. 各インクタンクカバー (b) のレバーを押しながら上に上げて開く
3. 各インクタンクを袋から取り出し、各色のホルダへ差し込む
4. 各インクタンクカバー (b) を閉じる
5. 右カバー (a) を閉じると、インク充填が始まる
6. インク充填 (約 5 分) が始まり、オンラインランプが点滅します。終了するとオフラインになります



5 用紙をセットする

A4 サイズの用紙をセットします。

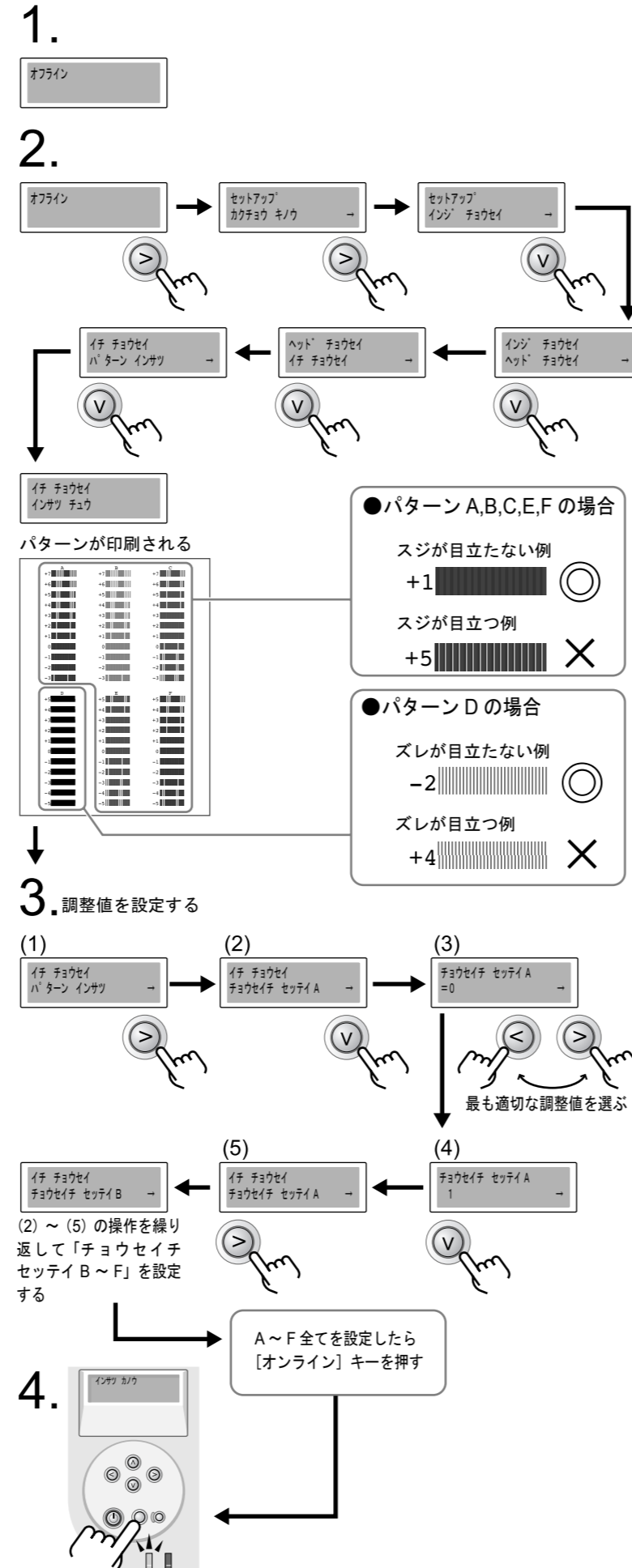
1. トレイ (a) をカセットカバー (b) に取り付ける
2. カセットの幅ガイド (c) を固定しているオレンジテープをはがし、A4 サイズの位置に移動する
3. カセットの長さガイド (d) を A4 サイズの位置に移動する
4. 用紙をさばき、印刷面 (e) を下向きにしてカセットにセットする
5. 幅ガイド (c) を用紙に軽くあてる
6. カセットカバーを取り付ける
7. カセットをプリンタにセットする



6 プリントヘッドの位置を調整する

A4 サイズの用紙がセットされていることを確認してください。

1. オフラインになっていることを確認します。「オフライン」と表示していなければ、「オンライン」キーを押して「オフライン」と表示させます
2. 操作パネルの [>]、[V] キーでプリントヘッドの位置調整パターンを印刷する
3. 印刷された位置調整パターン A ~ F を見て、各々最も適切な調整値を設定する
4. [オンライン] キーを押して、オンラインランプを点灯させる



操作が途中でわからなくなった場合は、[オンライン] ボタンを押してオンラインにし、再度オフラインにして操作を始めからやり直してください。

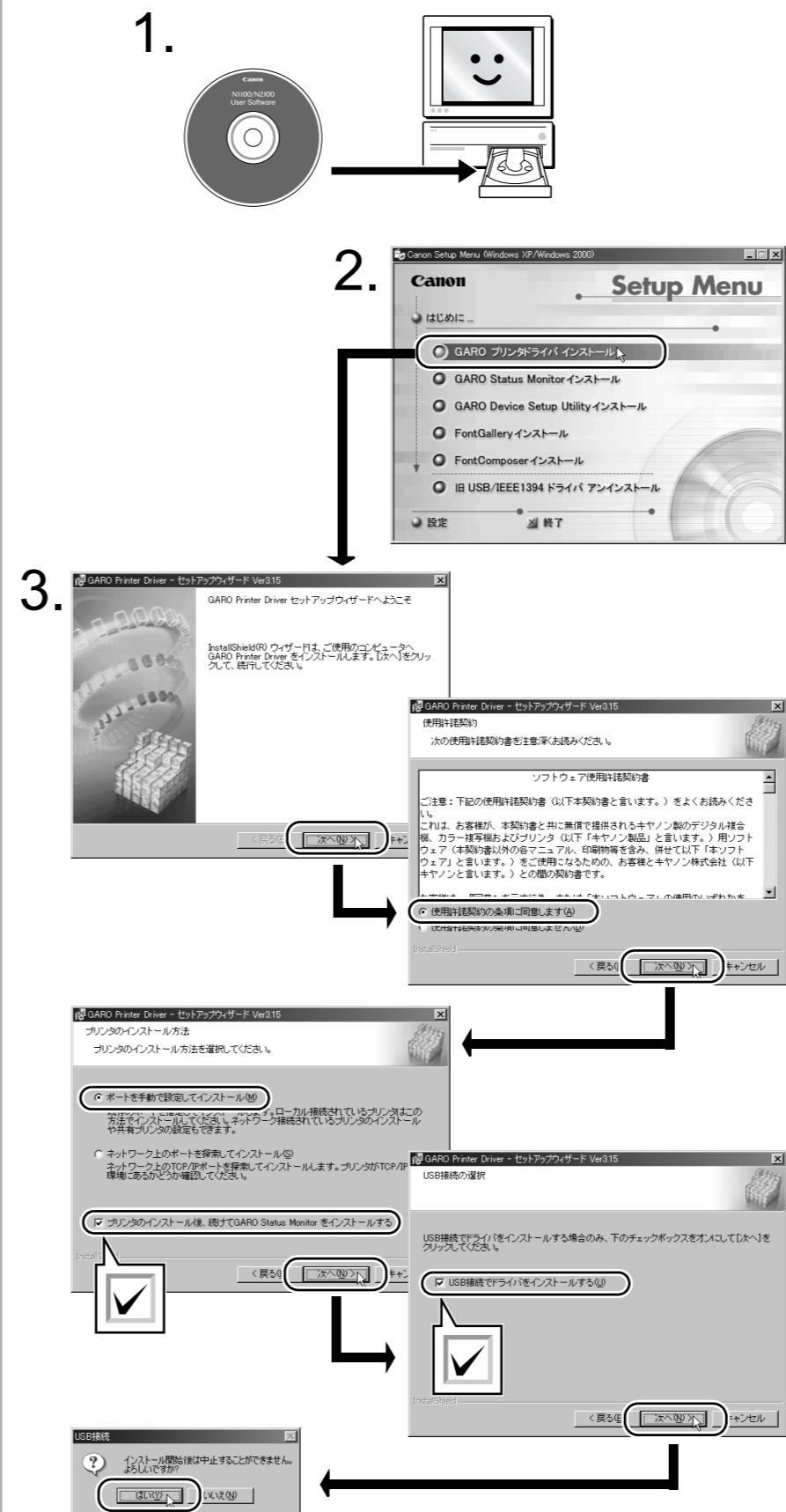
7 プリンタドライバをインストールする

(Windows XP/Windows 2000/Windows Me/Windows 98 の USB 接続)

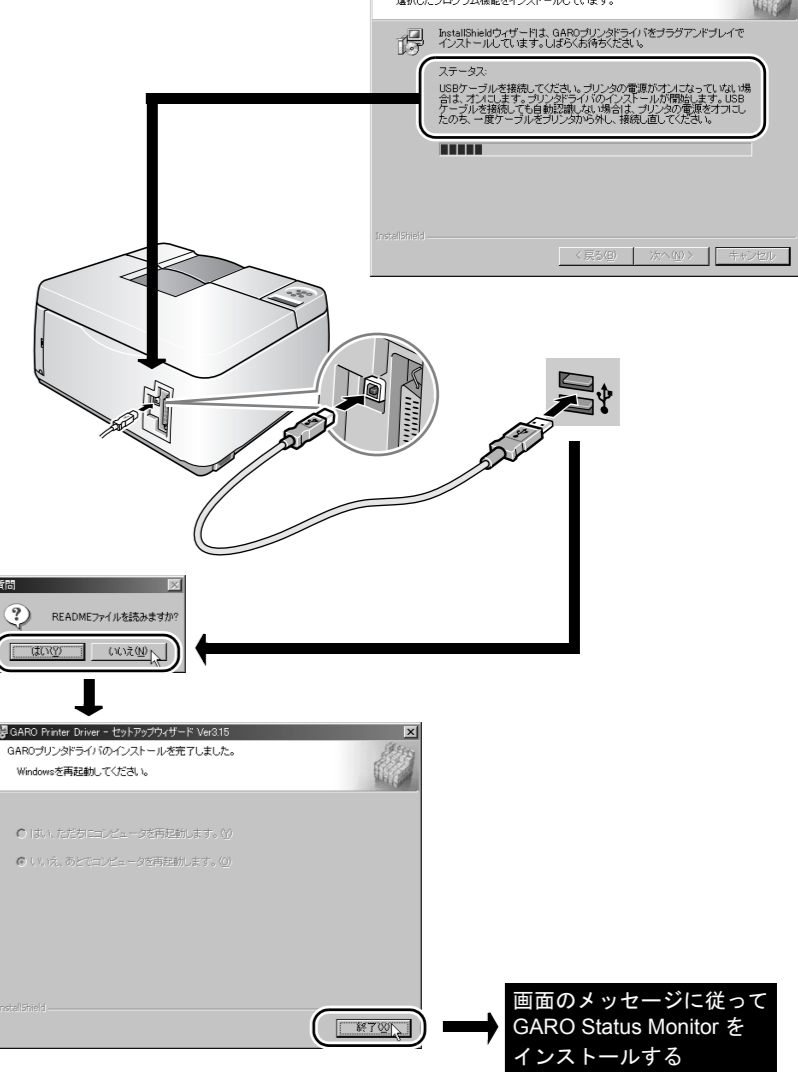
Windows の USB 接続以外のかたはセットアップガイドを参照してください。

! USB ケーブルは、まだ接続しないでください。プリンタの電源がオンになっていることを確認してください。Windows XP/Windows 2000 の場合は、Administrators のグループとしてログオンしてください。

1. 付属の User Software CD-ROM を CD-ROM ドライブにセットする
自動再生がオフになっている場合は、マイコンピュータの CD-ROM アイコンを選択し、[ファイル] メニューの [自動再生] を選択してください。
2. Setup Menu 画面で [GARO プリンタドライバインストール] を押す
3. GARO Printer Driver セットアップウィザードに従って操作する
4. ケーブル接続のメッセージが表示されたら、USB ケーブルでプリンタとコンピュータを接続する
5. メッセージに従って操作し、終わったらコンピュータを再起動する



4. GARO Printer Driver - セットアップウィザード Ver3.15



5. GARO Printer Driver - セットアップウィザード Ver3.15
GARO プリンタドライバのインストールを完了しました。Windows を再起動してください。

画面のメッセージに従って GARO Status Monitor をインストールする

引き続きセットアップガイドを参照して必要なソフトウェアをインストールしてください。その他の接続方法、詳しい設定、操作方法については、下記の説明書をご覧ください。

- その他の説明書の見かた
- オプション設置や TCP/IP ネットワーク接続、パラレル接続、Macintosh との接続について知りたいとき
 - セットアップガイド
 - ネットワーク接続の詳細設定をしたいとき
 - User Manuals CD-ROM
 - ネットワークガイド (PDF)
 - プリンタの操作について知りたいとき
 - ユーザーズガイド (PDF)
 - プリンタドライバの機能や操作方法を知りたいとき
 - ヘルプ