

セットアップシート

はじめにお読みください

このたびはCanon Satera MF3110をお買い上げいただき、ありがとうございます。
このセットアップシートは、Satera MF3110の設定について説明しています。本製品をお使いになる前に、このガイドに従って正しく設定してください。

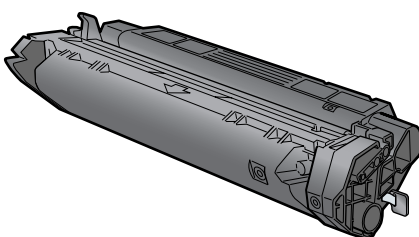
1

同梱品の確認

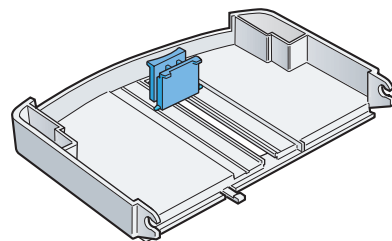
次のものが揃っているかご確認ください。



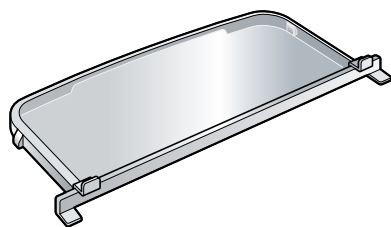
● 本体



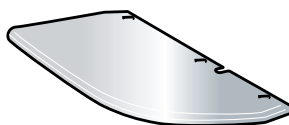
● カートリッジ



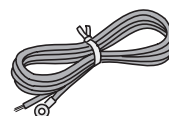
● 延長カセット



● 延長カバー



● 排紙トレイ



● アース線

- 電源コード
- USBケーブル
- ユーザソフトウェアCD-ROM (MFセットアップ、やさしくファイリングエントリー、e.Typistエントリー、FontGallery、FontComposer、ソフトウェアガイド)
- ドキュメンテーション (セットアップシート、ユーザズガイド、保証書、メディアドライブ登録カード、アンケートはがき)

メモ

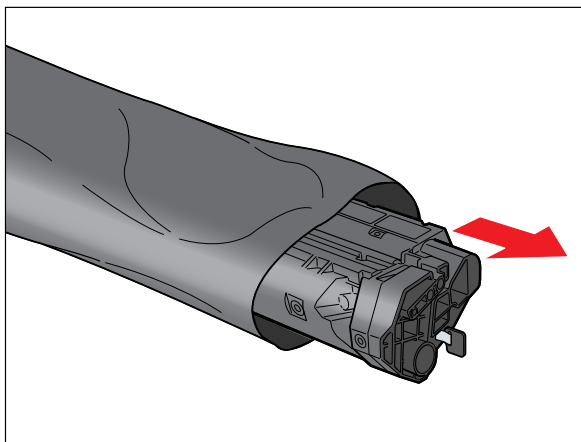
- 同梱のキヤノンCartridge U Starterで約1,500枚(A4 で印字率4%)印刷できます。

本製品をセットアップする前に

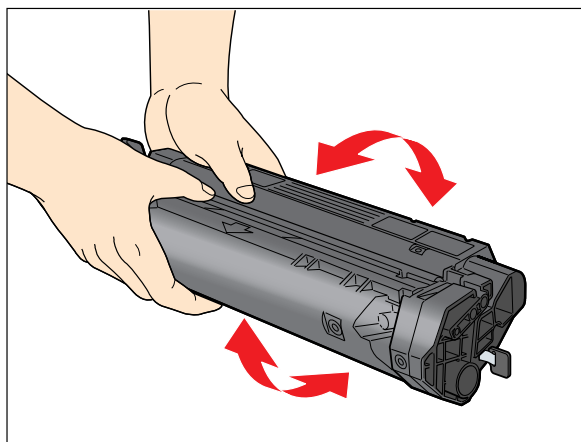
- 1 本体を平らで安定した面に設置してください。
- 2 本体の外側についている運搬用のテープをすべてはがしてください。

2

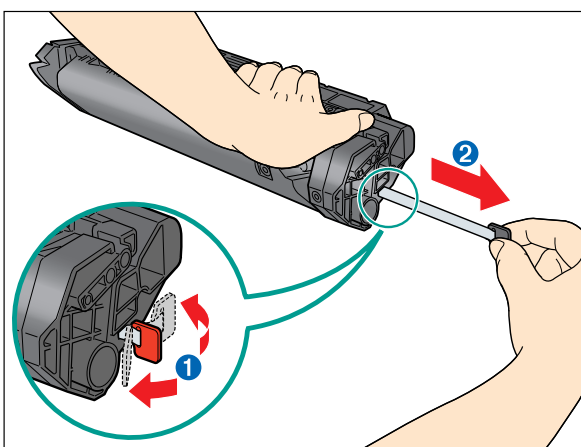
カートリッジをセットする



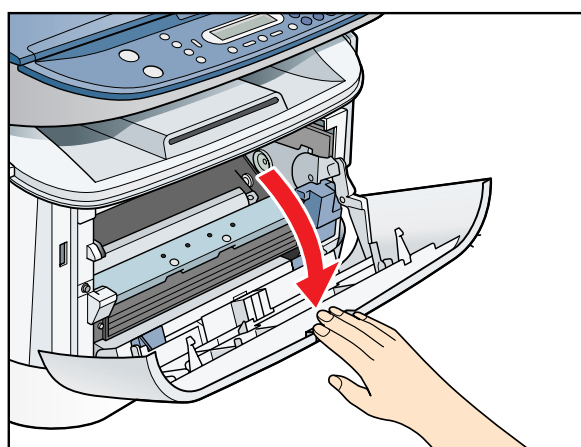
1 カートリッジを保護袋から取り出します。この保護袋は、使用することがありますので保管してください。



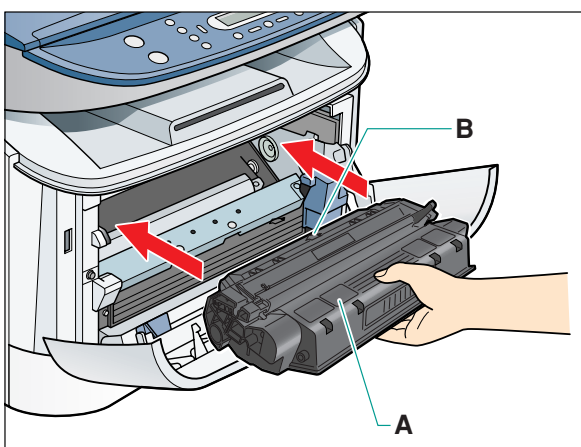
2 カートリッジをゆっくりと数回振って、トナーを均一にします。



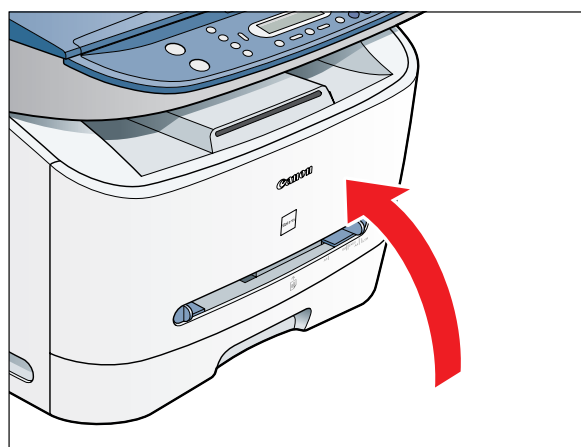
3 片手でカートリッジを平らで安定した台などに置き、もう一方の手でタブ①を折り曲げ、テープ②を完全に引き抜きます。



4 本体のフロントカバーを開きます。



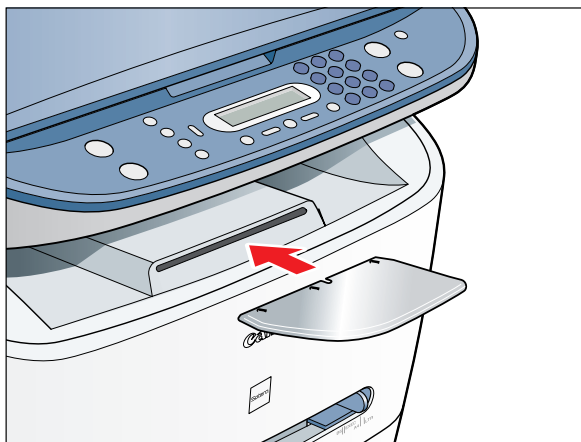
5 説明ラベル(A)および矢印(B)が上を向くようにカートリッジを持ち、カートリッジが完全に収まるまで水平に押し込みます。



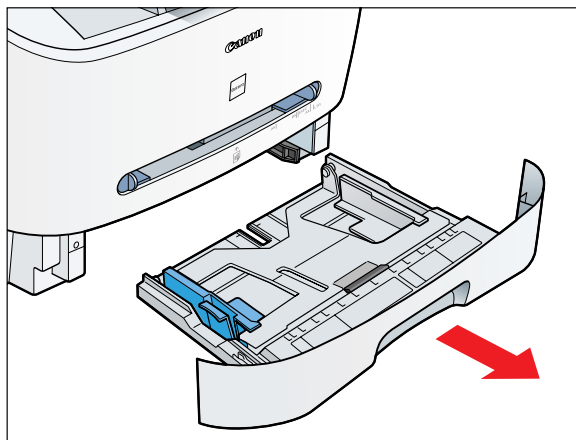
6 本体のフロントカバーを閉じます。

3

カセットの組み立ておよび用紙のセット



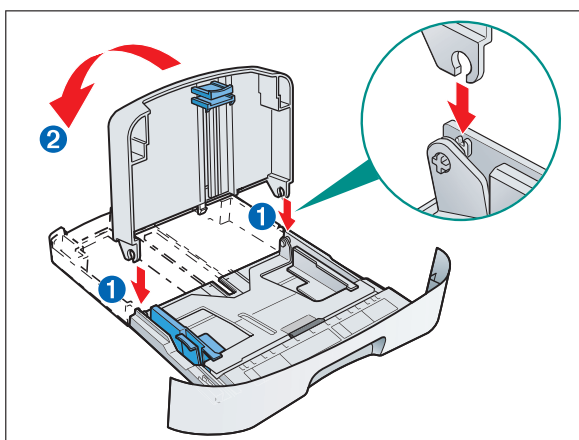
1 排紙トレイを本体正面の差し込み口に差し込みます。



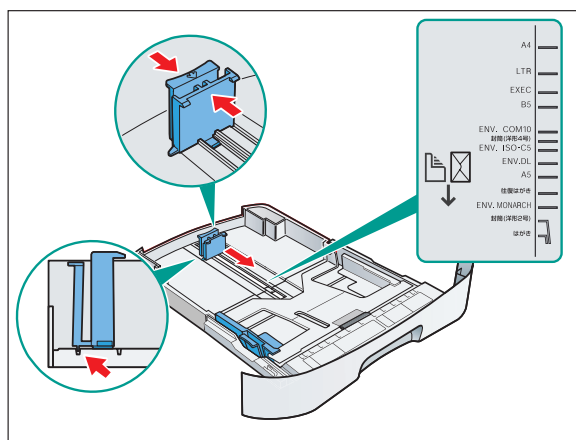
2 本体からカセットを完全に抜き出します。

メモ

- カセットはまっすぐに引き出してください。斜めに引っ張ると、本体内部の紙有無レバーを損傷することがあります。



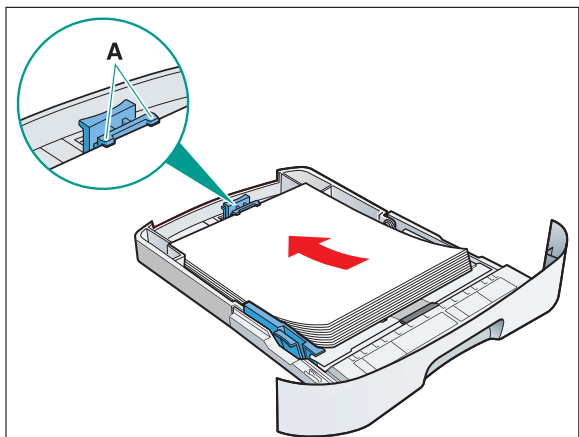
3 延長カセットをカセットに取り付けます。差し込み口①の軸に直角に差し込んでください。接合部分がかみ合ったら、延長カセットを図のように倒します②。



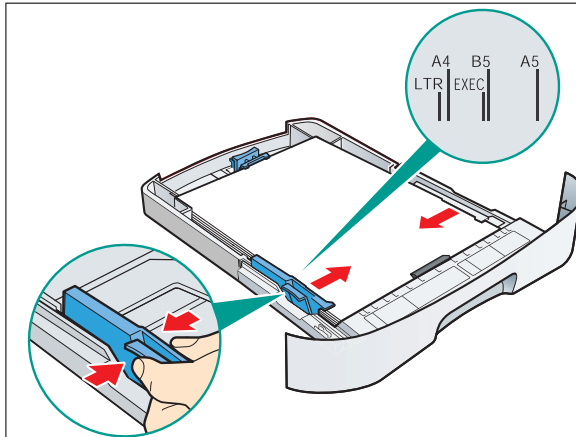
4 カセット後部のペーパーガイドをつまみ、用紙サイズに合うようスライドさせます。

メモ

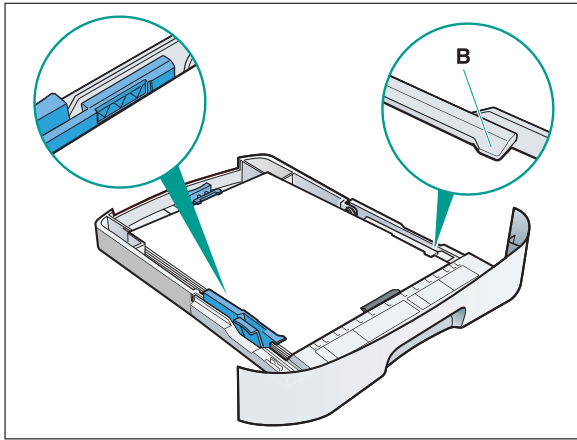
- ペーパーガイドが用紙サイズの溝にきちんと収まっていることを確認してください。




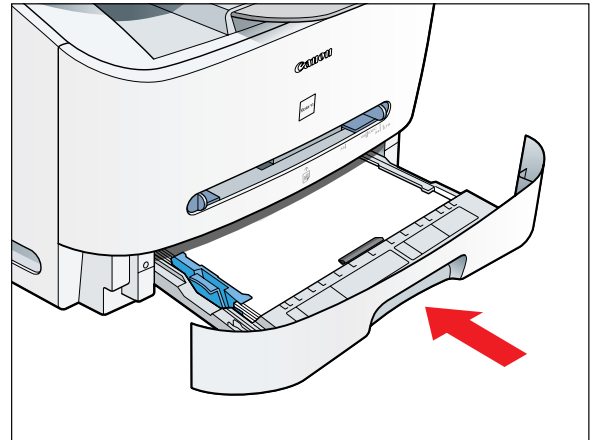
5 カセットに用紙をセットします。セットした用紙の高さがペーパーガイドのツメ(A)より下にあることを確認してください。



6 用紙のサイズに合わせて、左右のペーパーガイドを、スライドさせて調節します。



7 セットした用紙の縁を揃えます。
 セットした用紙の高さがペーパーガイドの  印を超えたり用紙の両側がツメ (B) からはみ出したりしていないことを確認してください。



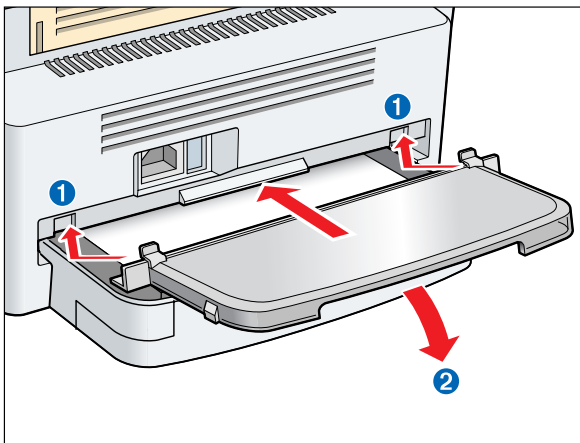
8 カセットを本体正面から奥まで完全に押し込みます。

 **メモ**

- カセットを完全に押し込まないと紙づまりの原因になります。

 **重要**

- カセットは斜めに押し込まないでください。本体内部の紙有無レバーを損傷することがあります。



9 延長カバーのツメを本体後部の差し込み口①に差し込み、延長カバーがその真下の延長カセットに接触するまでゆっくりと下方に倒します②。



 **重要**

- 本体後部から用紙をセットしないでください。後部から用紙をセットしますと、本体内部の紙送り部品を損傷することがあります。

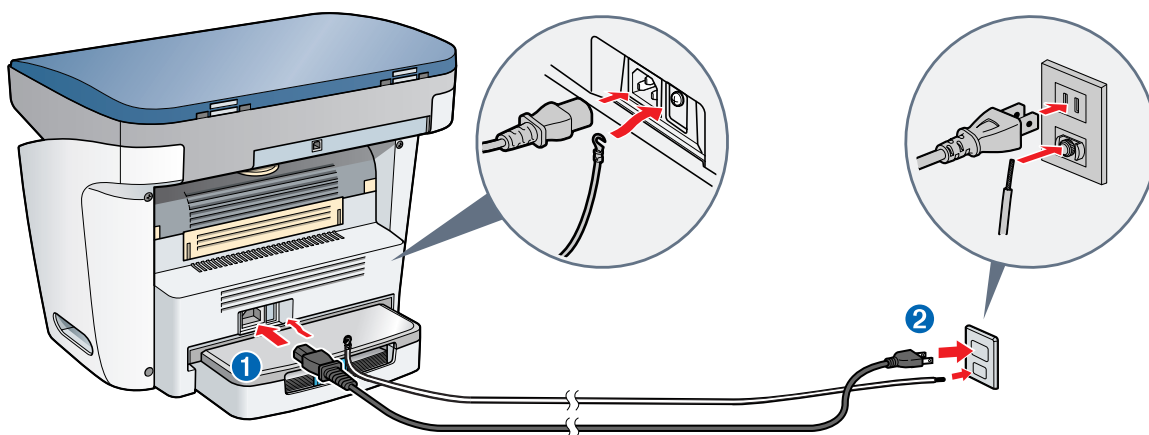
4

電源コードを接続する

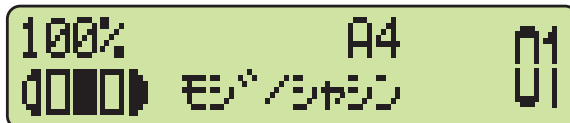
1 付属の電源コードを本体の裏側にある電源コネクタに差し込みます①。

アース線を接続する場合は、電源コード差し込み口の右側のアース端子のねじをドライバーでゆるめ、アース線をはさみ、ねじを回して固定します。次に、背面下にあるケーブルガイドにアース線を通します。

2 電源コードのプラグを、電源コンセントに差し込みます。アース線はアース端子に接続します②。



3 電源を接続しますと、ディスプレイに待受表示画面が表示されます。



重要

- 本体の設置および取り扱いに関する重要な安全説明については、ユーザズガイドの「安全にお使いいただくために」を参照してください。

メモ

- ディスプレイに正しい用紙サイズが表示されていることを確認します。詳細は、ユーザズガイドの第2章「用紙の取り扱い」を参照してください。

5

ソフトウェアのインストール

重要

- ソフトウェアをインストールする前に、USBケーブルを接続しないでください。ソフトウェアをインストールする前にUSBケーブルを接続し、[新しいハードウェアの検出ウィザード]画面が表示された場合は、[キャンセル]をクリックしてUSBケーブルを外してください。

メモ

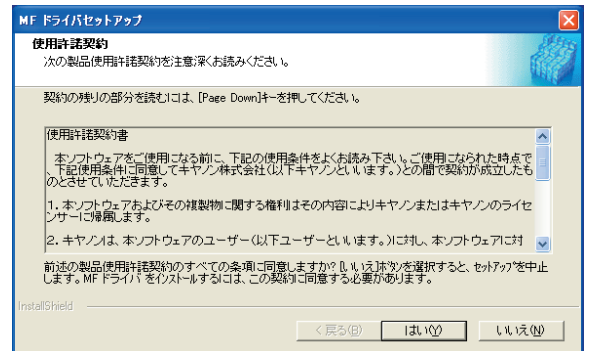
- ここでは、Windows XPを例にとって説明しています。Windows 98/Me/2000をお使いの場合は、ソフトウェアガイド(ユーザソフトウェアCD-ROMに入っています)を参照してください。
- Windows 2000/XPをお使いの場合は、管理者モードでログオンしてソフトウェアをインストールしてください。

- 1 お使いのコンピュータの電源を入れます。
- 2 すべてのアプリケーションを終了させてください (ウイルスチェッカーを含みます)。
- 3 ユーザソフトウェアCD-ROMをCD-ROMドライブにセットします。
- 4 MFセットアップ画面が表示されたら、[MFドライバインストール]をクリックします。

- MFセットアップ画面が表示されない場合は、[スタート] → [マイコンピュータ]をクリックします。CD-ROMアイコンを開き、[Setup (Setup.exe)]をダブルクリックしてください。



- 5 MF ドライバセットアップ画面が表示されたら、[はい]をクリックして画面の説明に従います。



- 6 インストールが完了したら、[完了]をクリックしてMF ドライバセットアップ画面を閉じます。

続けてMF Toolboxをインストールします。



- 7 MFセットアップ画面上で、[MF Toolbox インストール]をクリックします。

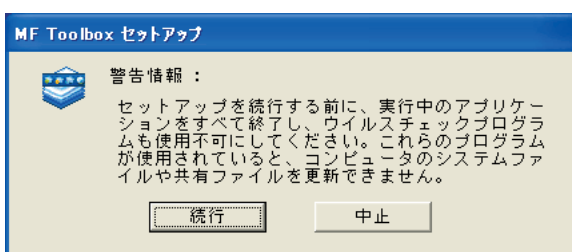


- 8 MF Toolbox セットアップ画面が表示されたら、[次へ]をクリックして画面の手順に従います。



メモ

- MF Toolboxをインストールする前に、他のすべてのアプリケーションが終了し、お使いのコンピュータのアンチウイルスソフトが無効となっていることを確認してください。



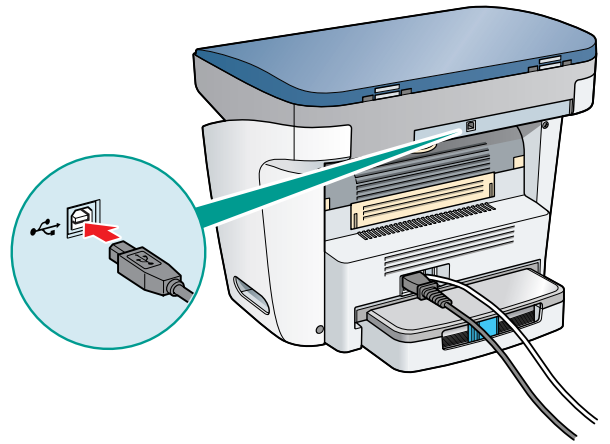
- 9 インストールが完了したら、[完了]をクリックしてMF Toolbox セットアップ画面を閉じます。



6

本製品をお使いのコンピュータに接続する

- 1 本製品の電源が入っていることを確認します。ケーブルを本体後部のUSBポートに接続します。ケーブルのもう一方をコンピュータのUSBポートに接続します。



- 2 インストールが完了したら、[終了]をクリックしてMFセットアップ画面を閉じます。ユーザソフトウェアCD-ROMをCD-ROMドライブから取り出します。



メモ

- MF3110 セットアップ画面からは付属のアプリケーションをインストールしたり、PDFマニュアルを読んだりすることができます。
- PDF形式のマニュアルを表示するには、Adobe Reader/Acrobat Reader/Acrobatが必要です。ご使用のシステムにAdobe Reader/Acrobat Reader/Acrobatがインストールされていない場合、アドビシステムズ社のホームページからダウンロードしてください。